

La construction en PACA

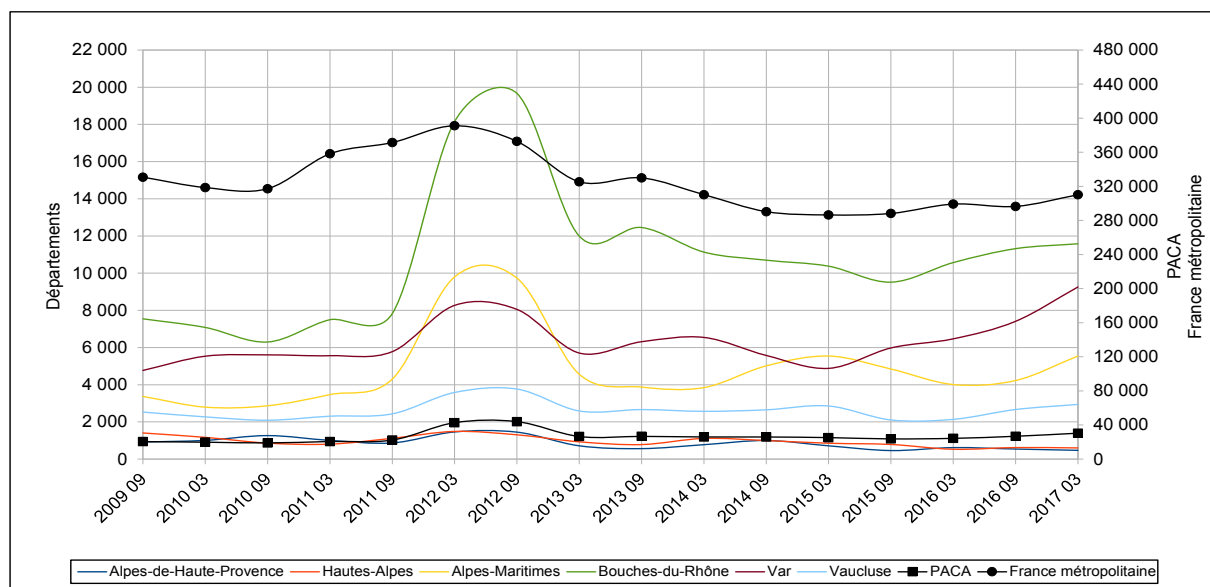
Chiffres disponibles à fin mars 2017

Données extraites en mai 2017

Avertissements :

Les chiffres de cette publication sont exprimés en date de prise en compte. Cette date est celle à laquelle l'information (autorisation ou mise en chantier) est enregistrée pour la première fois dans la base de données nationale Sitedel2. Les séries en date de prise en compte donnent l'évolution de la conjoncture mensuelle et permettent une première analyse de la période récente (12 derniers mois). Une nouvelle série trimestrielle basée sur une estimation corrigeant les variations dues aux circuits des remontées d'informations sera prochainement proposée.

Enregistrement des logements mis en chantier (cumul sur 12 mois)



Source : DREAL PACA, Sit@del en date de prise en compte

Cumul sur 12 mois des logements autorisés / mis en chantier

D'avril 2016 à mars 2017	Alpes-de-Haute-Provence		Hautes-Alpes		Alpes-Maritimes		Bouches-du-Rhône		Var		Vaucluse		PACA		France métropolitaine	
	Créations	Evol.	Créations	Evol.	Créations	Evol.	Créations	Evol.	Créations	Evol.	Créations	Evol.	Créations	Evol.	Créations	Evol.
AUTORISATIONS																
Log. individuels	630		771		1 750		4 115		4 193		2 600		14 059	↗	178 843	↗
Log. collectifs	301	↗↗	794	↗↗	6 506	↗	11 799	→	7 054	→	1 158	↘↘	27 612	→	240 372	↗
Log. en résidence	25		0		967		595		779		0		2 366	↘	35 068	→
Total	956	↗	1 565	↗↗	9 223	↗	16 509	→	12 026	↗	3 758	→	44 037	↗	454 283	↗
Const. neuve	742		1 296		7 939		15 283		10 724		3 286		39 270		400 691	
Const. sur existant	214		269		1 284		1 226		1 302		472		4 767		53 592	
MISES EN CHANTIER																
Log. individuels	376	↘	411	↗	862	↗↗	2 770	↗	2 603	↗	1 901	↗↗	8 923	↗	117 170	↗
Log. collectifs	70	↘↘	189	↗↗	4 271	↗↗	7 595	↗	6 495	↗↗	935	↗	19 555	↗↗	167 245	→
Log. en résidence	25		0		409		1 215		157		105		1 911	↗	25 712	↘
Total	471	↘	600	↗	5 542	↗↗	11 580	↗	9 255	↗↗	2 941	↗↗	30 389	↗	310 127	→
Const. neuve	391		498		5 158		10 802		8 512		2 594		27 955		283 421	
Const. sur existant	80		102		384		778		743		347		2 434		26 706	

ns : non significatif

Source : DREAL PACA, Sit@del2 en date de prise en compte

* Les évolutions sont calculées par rapport aux 12 mois précédant la période considérée :

→ indique une variation comprise entre - 5 % et + 5 %

↘ indique une diminution comprise entre - 5 % et - 25 %

↘↘ indique une diminution supérieure à - 25 %

↗ indique une augmentation comprise entre + 5 % et + 25 %

↗↗ indique une augmentation supérieure à + 25 %

Cumul sur 12 mois des logements autorisés / mis en chantier selon leur implantation

D'avril 2016 à mars 2017	Alpes-de-Haute-Provence		Hautes-Alpes		Alpes-Maritimes		Bouches-du-Rhône		Var		Vaucluse		PACA	
	Créations	%*	Créations	%*	Créations	%*	Créations	%*	Créations	%*	Créations	%*	Créations	%*
AUTORISATIONS														
Urbain	522	22,0	742	95,8	8 792	22,8	14 972	- 7,6	9 831	11,4	3 079	- 4,8	37 938	4,7
Péri-urbain	83	- 44,7	219	14,7	339	64,6	1 523	31,4	1 978	1,1	505	- 6,5	4 647	10,6
Rural	351	28,1	604	84,1	92	- 44,6	14		217	80,8	174	- 2,2	1 452	36,2
Total	956	12,2	1 565	74,3	9 223	22,5	16 509	- 4,9	12 026	10,3	3 758	- 4,9	44 037	6,1
MISES EN CHANTIER														
Urbain	237	- 42,8	256	8,9	5 329	38,8	10 837	10,9	7 661	39,7	2 484	45,4	26 804	25,0
Péri-urbain	69	7,8	134	28,8	153	88,9	732	- 8,0	1 514	64,2	327	- 9,7	2 929	25,8
Rural	165	17,9	210	10,5	60	- 34,1	11		80	31,1	130	94,0	656	19,5
Total	471	- 23,8	600	13,4	5 542	38,2	11 580	9,6	9 255	43,1	2 941	37,6	30 389	24,9

* Les évolutions sont calculées par rapport aux 12 mois précédents
ns : non significatif

Source : DREAL PACA, Sit@del2 en date de prise en compte

Urbain/périurbain/rural : Le classement de l'INSEE identifie comme urbain, l'ensemble de communes ou les communes offrant au moins 10 000 emplois et n'étant pas situé(es) dans la couronne d'une autre zone urbaine et comme périurbain, l'ensemble de communes dont 40 % des habitants ayant un emploi vont travaillé dans une zone urbaine. A contrario, les communes qui n'appartiennent pas à un espace à dominante urbaine et comptant 1 500 emplois au plus sont identifiées quant à elles comme étant rurales.

Cumul sur 12 mois des surfaces de locaux autorisées / mises en chantier

D'avril 2016 à mars 2017 (en m ² de surface)	Alpes-de-Haute-Provence	Hautes-Alpes	Alpes-Maritimes	Bouches-du-Rhône	Var	Vaucluse	PACA	France métropolitaine
AUTORISATIONS								
Hébergement hôtelier	1 525	10 460	35 765	38 199	21 902	4 135	111 986	1 078 160
Commerces	14 515	5 230	121 168	122 454	73 567	36 720	373 654	5 036 116
Bureaux	4 974	5 121	46 204	135 714	37 471	28 644	258 128	4 412 661
Artisanat	5 517	7 071	4 862	28 432	19 925	21 205	87 012	1 505 497
Locaux industriels	10 715	2 176	23 806	40 247	19 515	12 433	108 892	3 472 844
Exploitations forestières et agricoles	38 527	47 460	9 215	329 790	69 810	96 832	591 634	9 874 594
Entrepôts	10 609	9 009	16 643	195 648	64 193	154 140	450 242	6 240 146
Services publics ou d'intérêt collectif	17 915	20 570	103 287	213 123	105 321	44 337	504 553	5 608 351
Total des autorisations	104 297	107 097	360 950	1 103 607	411 704	398 446	2 486 101	37 228 369
MISES EN CHANTIER								
Hébergement hôtelier	5 098	1 476	12 563	18 071	7 101	984	45 293	576 514
Commerces	4 035	7 774	31 168	91 992	30 721	23 134	188 824	2 999 433
Bureaux	1 912	3 562	28 358	99 833	21 919	22 897	178 481	3 142 290
Artisanat	970	2 813	6 378	21 129	6 699	10 240	48 229	899 828
Locaux industriels	1 921	382	2 033	28 768	17 671	14 120	64 895	2 392 957
Exploitations forestières et agricoles	16 499	38 122	3 966	151 804	46 763	45 158	302 312	5 977 135
Entrepôts	3 735	8 304	11 664	109 101	46 109	36 107	215 020	3 952 555
Services publics ou d'intérêt collectif	2 394	17 390	49 079	128 059	60 181	21 282	278 385	4 089 643
Total des mises en chantier	36 564	79 823	145 209	648 757	237 164	173 922	1 321 439	24 030 355

Source : DREAL PACA, Sit@del2 en date de prise en compte

SHON : Surface hors œuvre nette - Le passage de la SHON à la surface de plancher pour les permis de construire déposés ou modifiés depuis le 1er mars 2012 introduit une rupture dans les séries de surface de construction publiées. Ces ruptures commencent à apparaître avec les résultats de juin 2012. Les surfaces en niveau sont néanmoins diffusées mais les observations récentes ne doivent pas être comparées à celles de périodes antérieures à cette évolution réglementaire.

Date de prise en compte : Chaque événement (autorisation, ouverture de chantier) est rattaché à la date à laquelle il est intégré dans la base de données Sit@del2, laquelle peut être postérieure de plusieurs mois à la date réelle de l'événement. Cette série est utilisée en évolution sur les périodes les plus récentes pour étudier la conjoncture. Elle présente l'avantage de disposer de comptages stables et le cumul annuel en date de prise en compte est par conséquent la somme des données publiées sur les douze mois de l'année (ou douze mois « glissants »). En revanche, des écarts avec la réalité peuvent être constatés si des difficultés de collecte sont rencontrées par les services instructeurs et lors des retards des pétitionnaires dans leur déclaration, notamment pour les ouvertures de chantier.



Pour en savoir plus : www.paca.developpement-durable.gouv.fr
www.statistiques.developpement-durable.gouv.fr

DREAL PACA : 16 rue Antoine Zattara - CS 70248 - 13331 Marseille Cedex 3 - Tel. : 04 88 22 61 00
Service Connaissance, Aménagement Durable et Evaluation (SCADE) / UIC
Réalisation : Bruno Deruaz - Colette Grazzini