

La construction en PACA

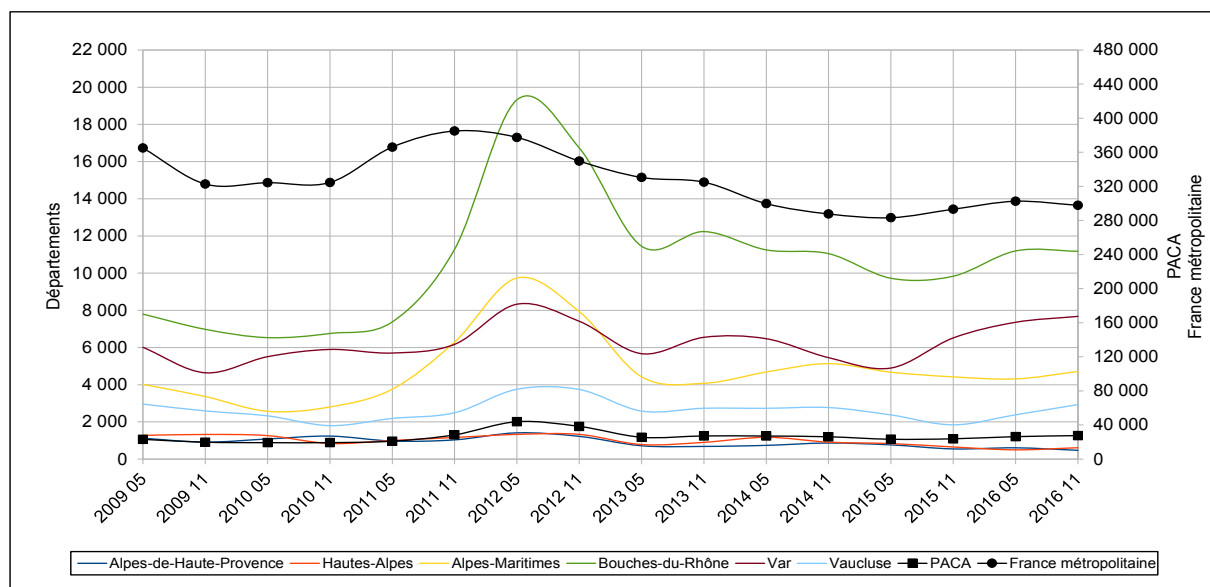
Chiffres disponibles à fin novembre 2016

Données extraites en décembre 2016

Avertissements :

Les chiffres de cette publication sont exprimés en date de prise en compte. Cette date est celle à laquelle l'information (autorisation ou mise en chantier) est enregistrée pour la première fois dans la base de données nationale Sitadel2. Les séries en date de prise en compte donnent l'évolution de la conjoncture mensuelle et permettent une première analyse de la période récente (12 derniers mois). Une nouvelle série trimestrielle basée sur une estimation corrigeant les variations dues aux circuits des remontées d'informations sera prochainement proposée.

Enregistrement des logements mis en chantier (cumul sur 12 mois)



Source : DREAL PACA, Sit@del en date de prise en compte

Cumul sur 12 mois des logements autorisés / mis en chantier

De décembre 2015 à novembre 2016	Alpes-de-Haute-Provence		Hautes-Alpes		Alpes-Maritimes		Bouches-du-Rhône		Var		Vaucluse		PACA		France métropolitaine	
	Créations	Evol.	Créations	Evol.	Créations	Evol.	Créations	Evol.	Créations	Evol.	Créations	Evol.	Créations	Evol.	Créations	Evol.
AUTORISATIONS																
Log. individuels	605		619		1 521		3 913		3 864		2 526		13 048	→	165 201	↗
Log. collectifs	226	→	549	↗	6 339	↗	13 753	↗	6 714	↘	1 438	→	29 019	↗	233 997	↗
Log. en résidence	25		0		851		986		781		71		2 714	→	35 758	↗
Total	856	→	1 168	↗	8 711	↗	18 652	↗	11 359	→	4 035	↗	44 781	↗	434 956	↗
Const. neuve	699		980		7 590		17 641		10 179		3 525		40 614		386 907	
Const. sur existant	157		188		1 121		1 011		1 180		510		4 167		48 049	
MISES EN CHANTIER																
Log. individuels	374	→	392	↗	830	↗	2 663	↗	2 264	→	1 805	↗	8 328	↗	111 968	→
Log. collectifs	99	↘	220	→	3 562	↗	7 413	↗	5 380	↗	1 020	↗	17 694	↗	158 696	→
Log. en résidence	0		0		317		1 101		32		105		1 555	↘	27 128	↗
Total	473	↘	612	↘	4 709	↗	11 177	↗	7 676	↗	2 930	↗	27 577	↗	297 792	→
Const. neuve	402		516		4 448		10 120		7 136		2 653		25 275		271 862	
Const. sur existant	71		96		261		1 057		540		277		2 302		25 930	

ns : non significatif

Source : DREAL PACA, Sit@del2 en date de prise en compte

* Les évolutions sont calculées par rapport aux 12 mois précédant la période considérée :

→ indique une variation comprise entre - 5 % et + 5 %

↘ indique une diminution comprise entre - 5 % et - 25 %

↘↘ indique une diminution supérieure à - 25 %

↗ indique une augmentation comprise entre + 5 % et + 25 %

↗↗ indique une augmentation supérieure à + 25 %

Cumul sur 12 mois des logements autorisés / mis en chantier selon leur implantation

De décembre 2015 à novembre 2016	Alpes-de-Haute-Provence		Hautes-Alpes		Alpes-Maritimes		Bouches-du-Rhône		Var		Vaucluse		PACA	
	Créations	%*	Créations	%*	Créations	%*	Créations	%*	Créations	%*	Créations	%*	Créations	%*
AUTORISATIONS														
Urbain	401	- 10,3	402	- 2,4	8 349	9,7	17 234	30,1	9 009	- 8,5	3 307	9,5	38 702	11,9
Péri-urbain	113	- 12,4	188	- 17,5	306	64,5	1 404	2,3	2 190	58,4	530	25,0	4 731	27,1
Rural	342	20,0	578	70,5	56	- 87,1	14	ns	160	21,2	198	43,5	1 348	1,5
Total	856	- 0,6	1 168	19,3	8 711	5,8	18 652	27,6	11 359	0,0	4 035	12,6	44 781	13,0
MISES EN CHANTIER														
Urbain	234	- 36,4	267	- 23,7	4 451	3,1	10 504	16,8	6 240	13,2	2 532	77,4	24 228	15,6
Péri-urbain	71	31,5	130	11,1	133	87,3	662	- 21,7	1 369	45,0	294	- 10,1	2 659	12,8
Rural	168	34,4	215	16,8	125	ns	11	ns	67	13,6	104	16,9	690	40,5
Total	473	- 13,5	612	- 6,0	4 709	6,5	11 177	13,6	7 676	17,8	2 930	59,0	27 577	15,8

* Les évolutions sont calculées par rapport aux 12 mois précédents
ns : non significatif

Source : DREAL PACA, Sit@del2 en date de prise en compte

Urbain/périurbain/rural : Le classement de l'INSEE identifie comme urbain, l'ensemble de communes ou les communes offrant au moins 10 000 emplois et n'étant pas situé(es) dans la couronne d'une autre zone urbaine et comme périurbain, l'ensemble de communes dont 40 % des habitants ayant un emploi vont travaillé dans une zone urbaine. A contrario, les communes qui n'appartiennent pas à un espace à dominante urbaine et comptant 1 500 emplois au plus sont identifiées quant à elles comme étant rurales.

Cumul sur 12 mois des surfaces de locaux autorisées / mises en chantier

De décembre 2015 à novembre 2016 (en m² de surface)	Alpes-de-Haute-Provence	Hautes-Alpes	Alpes-Maritimes	Bouches-du-Rhône	Var	Vaucluse	PACA	France métropolitaine
AUTORISATIONS								
Hébergement hôtelier	1 311	10 324	24 976	36 008	14 913	3 048	90 580	1 041 635
Commerces	23 577	10 795	102 658	136 763	71 941	37 597	383 331	4 994 769
Bureaux	4 590	4 971	40 957	149 828	35 655	29 882	265 883	4 354 395
Artisanat	4 914	6 639	8 843	38 400	16 495	19 378	94 669	1 415 136
Locaux industriels	6 251	864	2 888	36 695	20 226	19 834	86 758	3 222 340
Exploitations forestières et agricoles	38 242	46 793	6 737	209 418	81 909	89 669	472 768	10 125 436
Entrepôts	11 063	9 173	22 094	130 928	79 999	130 896	384 153	6 119 861
Services publics ou d'intérêt collectif	16 659	16 261	82 554	188 886	90 519	39 639	434 518	5 539 134
Total des autorisations	106 607	105 820	291 707	926 926	411 657	369 943	2 212 660	36 812 706
MISES EN CHANTIER								
Hébergement hôtelier	5 072	1 376	4 043	15 300	6 642	1 310	33 743	532 201
Commerces	4 893	6 660	27 651	69 913	33 141	26 149	168 407	3 003 713
Bureaux	2 917	2 769	20 402	106 862	28 426	21 076	182 452	3 076 472
Artisanat	762	2 917	6 489	15 904	4 477	13 172	43 721	850 955
Locaux industriels	797	1 912	2 249	23 439	14 921	14 263	57 581	2 220 865
Exploitations forestières et agricoles	15 873	25 598	2 278	131 125	49 532	51 313	275 719	6 092 834
Entrepôts	5 083	5 299	11 807	82 751	26 273	24 195	155 408	3 727 959
Services publics ou d'intérêt collectif	3 777	17 186	51 946	179 003	41 424	25 437	318 773	4 046 282
Total des mises en chantier	39 174	63 717	126 865	624 297	204 836	176 915	1 235 804	23 551 281

Source : DREAL PACA, Sit@del2 en date de prise en compte

SHON : Surface hors œuvre nette - Le passage de la SHON à la surface de plancher pour les permis de construire déposés ou modifiés depuis le 1er mars 2012 introduit une rupture dans les séries de surface de construction publiées. Ces ruptures commencent à apparaître avec les résultats de juin 2012. Les surfaces en niveau sont néanmoins diffusées mais les observations récentes ne doivent pas être comparées à celles de périodes antérieures à cette évolution réglementaire.

Date de prise en compte : Chaque événement (autorisation, ouverture de chantier) est rattaché à la date à laquelle il est intégré dans la base de données Sit@del2, laquelle peut être postérieure de plusieurs mois à la date réelle de l'événement. Cette série est utilisée en évolution sur les périodes les plus récentes pour étudier la conjoncture. Elle présente l'avantage de disposer de comptages stables et le cumul annuel en date de prise en compte est par conséquent la somme des données publiées sur les douze mois de l'année (ou douze mois « glissants »). En revanche, des écarts avec la réalité peuvent être constatés si des difficultés de collecte sont rencontrées par les services instructeurs et lors des retards des pétitionnaires dans leur déclaration, notamment pour les ouvertures de chantier.



Pour en savoir plus : www.paca.developpement-durable.gouv.fr
www.statistiques.developpement-durable.gouv.fr

DREAL PACA : 16 rue Antoine Zattara - CS 70248 - 13331 Marseille Cedex 3 - Tel. : 04 88 22 61 00
Service Connaissance, Aménagement Durable et Evaluation (SCADE) / UIC
Réalisation : Bruno Deruaz - Colette Grazzini