

## La construction en PACA

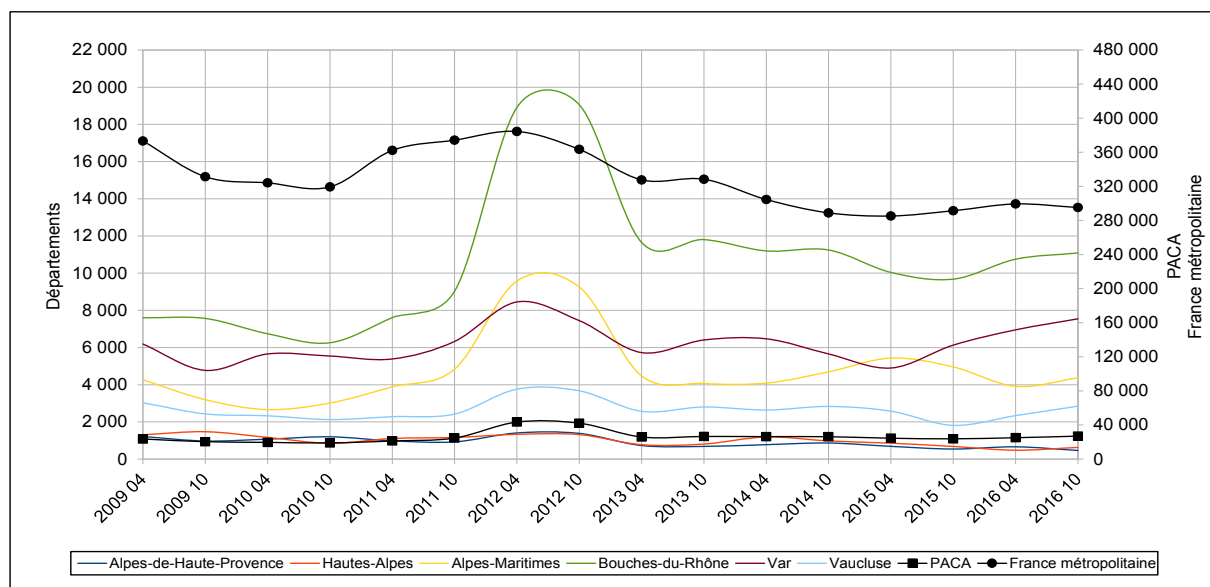
Chiffres disponibles à fin octobre 2016

Données extraites en novembre 2016

### Avertissements :

Les chiffres de cette publication sont exprimés en date de prise en compte. Cette date est celle à laquelle l'information (autorisation ou mise en chantier) est enregistrée pour la première fois dans la base de données nationale Sitadel2. Les séries en date de prise en compte donnent l'évolution de la conjoncture mensuelle et permettent une première analyse de la période récente (12 derniers mois). Une nouvelle série trimestrielle basée sur une estimation corrigeant les variations dues aux circuits des remontées d'informations sera prochainement proposée.

### Enregistrement des logements mis en chantier (cumul sur 12 mois)



Source : DREAL PACA, Sit@del en date de prise en compte

### Cumul sur 12 mois des logements autorisés / mis en chantier

De novembre 2015 à octobre 2016	Alpes-de-Haute-Provence		Hautes-Alpes		Alpes-Maritimes		Bouches-du-Rhône		Var		Vaucluse		PACA		France métropolitaine	
	Créations	Evol.	Créations	Evol.	Créations	Evol.	Créations	Evol.	Créations	Evol.	Créations	Evol.	Créations	Evol.	Créations	Evol.
<b>AUTORISATIONS</b>																
Log. individuels	620		607		1 396		4 040		3 973		2 416		13 052	↗	162 149	↗
Log. collectifs	231	→	524	↗↗	6 107	↗	13 357	↗↗	6 527	↘	1 367	↗	28 113	↗	228 851	↗↗
Log. en résidence	25		0		969		1 065		779		71		2 909	↗	36 833	↗↗
<b>Total</b>	<b>876</b>	<b>↗</b>	<b>1 131</b>	<b>↗</b>	<b>8 472</b>	<b>↗</b>	<b>18 462</b>	<b>↗↗</b>	<b>11 279</b>	<b>→</b>	<b>3 854</b>	<b>↗</b>	<b>44 074</b>	<b>↗</b>	<b>427 833</b>	<b>↗</b>
Const. neuve	722		941		7 422		17 408		10 101		3 369		39 963		380 146	
Const. sur existant	154		190		1 050		1 054		1 178		485		4 111		47 687	
<b>MISES EN CHANTIER</b>																
Log. individuels	365	→	389	→	778	↗	2 694	↗	2 302	↗	1 795	↗↗	8 323	↗	110 525	→
Log. collectifs	101	↘↘	239	↗	3 275	→	7 820	↗	5 213	↗↗	945	↗	17 593	↗	158 520	→
Log. en résidence	0		0		317		571		29		105		1 022	↘↘	26 157	→
<b>Total</b>	<b>466</b>	<b>↘</b>	<b>628</b>	<b>↘</b>	<b>4 370</b>	<b>↘</b>	<b>11 085</b>	<b>↗</b>	<b>7 544</b>	<b>↗</b>	<b>2 845</b>	<b>↗↗</b>	<b>26 938</b>	<b>↗</b>	<b>295 202</b>	<b>→</b>
Const. neuve	397		529		4 144		10 035		6 990		2 593		24 688		269 188	
Const. sur existant	69		99		226		1 050		554		252		2 250		26 014	

ns : non significatif

Source : DREAL PACA, Sit@del2 en date de prise en compte

\* Les évolutions sont calculées par rapport aux 12 mois précédant la période considérée :

→ indique une variation comprise entre - 5 % et + 5 %

↘ indique une diminution comprise entre - 5 % et - 25 %

↘↘ indique une diminution supérieure à - 25 %

↗ indique une augmentation comprise entre + 5 % et + 25 %

↗↗ indique une augmentation supérieure à + 25 %

## Cumul sur 12 mois des logements autorisés / mis en chantier selon leur implantation

De novembre 2015 à octobre 2016	Alpes-de-Haute-Provence		Hautes-Alpes		Alpes-Maritimes		Bouches-du-Rhône		Var		Vaucluse		PACA	
	Créations	%*	Créations	%*	Créations	%*	Créations	%*	Créations	%*	Créations	%*	Créations	%*
<b>AUTORISATIONS</b>														
Urbain	446	9,9	391	- 9,1	8 090	14,7	17 095	31,3	8 874	- 8,8	3 175	10,9	38 071	13,7
Péri-urbain	114	- 3,4	160	- 30,4	315	94,4	1 353	0,4	2 251	68,9	481	10,3	4 674	28,9
Rural	316	8,6	580	69,1	67	- 83,9	14	ns	154	20,3	198	33,8	1 329	0,2
<b>Total</b>	<b>876</b>	<b>7,5</b>	<b>1 131</b>	<b>12,8</b>	<b>8 472</b>	<b>11,0</b>	<b>18 462</b>	<b>28,5</b>	<b>11 279</b>	<b>0,8</b>	<b>3 854</b>	<b>11,8</b>	<b>44 074</b>	<b>14,6</b>
<b>MISES EN CHANTIER</b>														
Urbain	234	- 36,9	266	- 27,1	4 141	- 14,5	10 318	17,5	6 426	25,7	2 426	69,7	23 811	13,9
Péri-urbain	74	42,3	141	41,0	103	25,6	756	- 15,3	1 063	11,8	311	4,7	2 448	3,1
Rural	158	33,9	221	2,8	126	ns	11	ns	55	- 16,7	108	24,1	679	31,1
<b>Total</b>	<b>466</b>	<b>- 13,9</b>	<b>628</b>	<b>- 7,6</b>	<b>4 370</b>	<b>- 11,8</b>	<b>11 085</b>	<b>14,5</b>	<b>7 544</b>	<b>23,1</b>	<b>2 845</b>	<b>56,8</b>	<b>26 938</b>	<b>13,2</b>

\* Les évolutions sont calculées par rapport aux 12 mois précédents  
ns : non significatif

Source : DREAL PACA, Sit@del2 en date de prise en compte

**Urbain/périurbain/rural** : Le classement de l'INSEE identifie comme urbain, l'ensemble de communes ou les communes offrant au moins 10 000 emplois et n'étant pas situé(es) dans la couronne d'une autre zone urbaine et comme périurbain, l'ensemble de communes dont 40 % des habitants ayant un emploi vont travaillé dans une zone urbaine. A contrario, les communes qui n'appartiennent pas à un espace à dominante urbaine et comptant 1 500 emplois au plus sont identifiées quant à elles comme étant rurales.

## Cumul sur 12 mois des surfaces de locaux autorisées / mises en chantier

De novembre 2015 à octobre 2016 (en m² de surface)	Alpes-de-Haute-Provence	Hautes-Alpes	Alpes-Maritimes	Bouches-du-Rhône	Var	Vaucluse	PACA	France métropolitaine
<b>AUTORISATIONS</b>								
Hébergement hôtelier	1 277	9 887	13 614	36 855	14 312	2 988	78 933	1 080 860
Commerces	23 298	10 604	101 562	139 843	67 622	31 094	374 023	5 051 250
Bureaux	5 631	4 519	41 503	142 018	32 419	28 331	254 421	4 255 891
Artisanat	4 834	6 663	8 909	34 259	17 312	18 898	90 875	1 442 527
Locaux industriels	6 141	762	2 751	39 993	23 212	23 478	96 337	3 244 649
Exploitations forestières et agricoles	38 254	45 359	6 298	219 972	82 240	142 907	535 030	10 242 812
Entrepôts	10 619	9 845	21 915	127 246	75 948	79 543	325 116	5 922 440
Services publics ou d'intérêt collectif	16 610	17 947	65 890	174 011	86 694	38 373	399 525	5 422 947
<b>Total des autorisations</b>	<b>106 664</b>	<b>105 586</b>	<b>262 442</b>	<b>914 197</b>	<b>399 759</b>	<b>365 612</b>	<b>2 154 260</b>	<b>36 663 376</b>
<b>MISES EN CHANTIER</b>								
Hébergement hôtelier	5 352	1 376	2 749	42 701	6 754	1 176	60 108	611 956
Commerces	4 401	6 478	26 977	69 903	37 760	23 677	169 196	3 075 783
Bureaux	2 890	2 890	20 077	112 544	23 669	20 725	182 795	3 146 183
Artisanat	711	2 956	6 489	16 819	5 683	13 378	46 036	861 944
Locaux industriels	797	1 912	2 249	28 376	11 997	13 812	59 143	2 225 599
Exploitations forestières et agricoles	15 536	33 583	1 963	175 168	50 386	52 271	328 907	6 149 290
Entrepôts	5 224	4 601	8 068	91 014	28 520	24 594	162 021	3 697 180
Services publics ou d'intérêt collectif	3 595	17 243	52 104	193 253	31 664	24 990	322 849	4 082 341
<b>Total des mises en chantier</b>	<b>38 506</b>	<b>71 039</b>	<b>120 676</b>	<b>729 778</b>	<b>196 433</b>	<b>174 623</b>	<b>1 331 055</b>	<b>23 850 276</b>

Source : DREAL PACA, Sit@del2 en date de prise en compte

**SHON** : Surface hors œuvre nette - Le passage de la SHON à la surface de plancher pour les permis de construire déposés ou modifiés depuis le 1er mars 2012 introduit une rupture dans les séries de surface de construction publiées. Ces ruptures commencent à apparaître avec les résultats de juin 2012. Les surfaces en niveau sont néanmoins diffusées mais les observations récentes ne doivent pas être comparées à celles de périodes antérieures à cette évolution réglementaire.

**Date de prise en compte** : Chaque événement (autorisation, ouverture de chantier) est rattaché à la date à laquelle il est intégré dans la base de données Sit@del2, laquelle peut être postérieure de plusieurs mois à la date réelle de l'événement. Cette série est utilisée en évolution sur les périodes les plus récentes pour étudier la conjoncture. Elle présente l'avantage de disposer de comptages stables et le cumul annuel en date de prise en compte est par conséquent la somme des données publiées sur les douze mois de l'année (ou douze mois « glissants »). En revanche, des écarts avec la réalité peuvent être constatés si des difficultés de collecte sont rencontrées par les services instructeurs et lors des retards des pétitionnaires dans leur déclaration, notamment pour les ouvertures de chantier.



**Pour en savoir plus** : [www.paca.developpement-durable.gouv.fr](http://www.paca.developpement-durable.gouv.fr)  
[www.statistiques.developpement-durable.gouv.fr](http://www.statistiques.developpement-durable.gouv.fr)

**DREAL PACA** : 16 rue Antoine Zattara - CS 70248 - 13331 Marseille Cedex 3 - Tel. : 04 88 22 61 00  
Service Connaissance, Aménagement Durable et Evaluation (SCADE) / UIC  
Réalisation : Bruno Deruaz - Colette Grazzini