

Les outils de la connaissance environnementale de la DREAL Paca



Par : Frédéric DENIS, DREAL PACA / SCADE / UIC
20/02/2018



SOMMAIRE

1. Les fondements de la diffusion de l'information
2. L'ensemble des composantes du système d'information de la DREAL PACA
3. L'atlas cartographique régional
4. Base de données territoriales : BATRAME
5. Cartographie interactive : GeolDE-Carto
6. Démonstration
7. Le système d'information documentaire
8. Autres systèmes d'information



1. Les fondements de la diffusion de l'information

- LA CONVENTION D'AARHUS :

Adoptée le 25 juin 1998 par la Commission Economique pour l'Europe des Nations Unies (CEE-NU), la convention est entrée en vigueur le 30 octobre 2001. Elle consacre trois droits fondamentaux pour les citoyens et les associations qui les représentent :

- L'accès à l'information
- La participation du public au processus décisionnel
- L'accès à la justice

en matière d'environnement.

- LA DIRECTIVE INSPIRE :

Entrée en vigueur le 15 mai 2007, la Directive européenne INSPIRE (Infrastructure for Spatial Information in Europe) vise à fixer les règles générales destinées à "établir l'infrastructure d'information géographique dans la Communauté européenne, aux fins des politiques environnementales communautaires et des politiques ou des activités de la Communauté susceptibles d'avoir une incidence sur l'environnement".

→ Elle impose la diffusion de services de visualisation et de téléchargement des données par les autorités publiques qui les détiennent.



1. Les fondements de la diffusion de l'information

- LA LOI ALUR :

Dans le cadre de la loi pour l'accès au logement et un urbanisme rénové (ALUR), adoptée le 24 mars 2014, une des mesures consiste en ce que l'Etat mette en place le portail national de l'urbanisme, dit **GéoPortail de l'Urbanisme (GPU)**.

- ouverture fonctionnelle début 2016
- à partir du 1er juillet 2015 : les gestionnaires de SUP doivent transmettre au portail les servitudes d'utilité publiques (SUP) au format numérique défini par le Conseil National de l'Information Géographique (CNIG)
- à partir du 1er janvier 2016 : les communes et EPCI doivent transmettre les documents d'urbanisme au fur et à mesure de leur modification au format numérique défini par le CNIG
- en 2020 : le portail national de l'urbanisme sera la plate-forme légale de publication et de consultation des documents d'urbanisme et des servitudes d'utilité publique (SUP) dématérialisés.

La maîtrise d'oeuvre du GPU a été confiée à l'IGN.

Les données d'urbanisme concernées sont :

- les Plans locaux d'urbanisme intercommunaux (PLUi), les Plans locaux d'urbanisme (PLU), les Plans d'Occupation du Sol (POS) ;
- les Cartes communales (CC) ;
- les Servitudes d'utilités publique (SUP) ;
- les Schémas de Cohérence Territoriale (SCoT).



2. L'ensemble des composantes du système d'information de la DREAL PACA

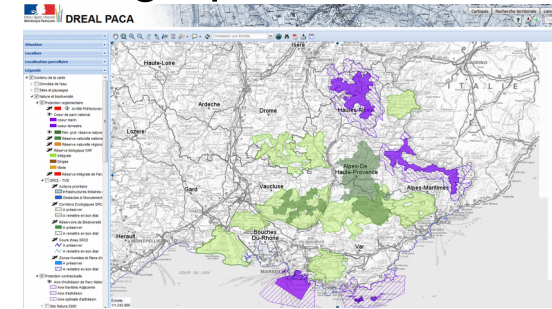
atlas cartographique régional



base de données territoriales



cartographie interactive



site internet DREAL



information documentaire

Autres systèmes d'information :

SINP, SILENE, ONAGRE, GASPARG, SIOUH, installations classées, GeoRISQUES, GPU ...



3. L'atlas cartographique régional

Non réalisé systématiquement par les DREAL. En PACA, c'est le **CARTOPAS**.

-Accès direct sur **site web DREAL**:

http://www.paca.developpement-durable.gouv.fr/rubrique.php3?id_rubrique=345

ou bien via : <http://www.paca.developpement-durable.gouv.fr>

rubrique « Données et publications » puis « CARTOPAS »

-**Diffusion** : INTERNET / PAPIER (limitée)

-Présente la **situation des nombreuses thématiques traitées en DREAL**

-Une carte régionale par sujet, au **format A4 paysage**

-Thématiques (MEEM / MLHD) :

- Aménagement, ville durable et paysage
- Energie, climat et air
- Logement et construction
- Prévention des risques
- Eau et biodiversité, mer et littoral
- Transports

-Cet atlas existe depuis 2000, et s'est constamment enrichi

-**Refonte complète et publication en 03/2014**, avec de nombreuses cartes nouvelles :

Évaluation environnementale des projets / plans et programmes, Grands travaux routiers ...

-**Mise à jour en continu sur internet. Prochaine édition papier prévue en 2018.**



Exemple de carte

Un territoire est classé **Parc National (PN)** par décret en Conseil d'Etat. Il est constitué par deux zones distinctes : le coeur (terrestre ou marin), et l'aire d'adhésion.

Il est géré suivant une charte, projet de territoire contenant un volet réglementaire opposable aux tiers pour le coeur du parc et un volet contractuel (orientations de protection, de mise en valeur et de développement durable) pour l'aire d'adhésion.

Les **Parcs Naturels Régionaux (PNR)** concourent à la politique de protection de l'environnement, d'aménagement du territoire, de développement économique et social ainsi que d'éducation et de formation du public.

Les PNR sont régis par leur charte, mise en oeuvre par un syndicat mixte de gestion. La charte est élaborée par l'ensemble des collectivités territoriales concernées, et adoptée par décret portant classement en PNR pour une durée maximale de douze années.

La région PACA compte 4 PN sur les 10 au niveau national, et 6 PNR sur les 48 existant en France. Trois projets de PNR sont à l'étude : Baronnies, Mont Ventoux et Sainte Baume.

SITUATION ACTUELLE

Territoire	Parc national			PNR		Projet PNR
	Nb	Surf. (ha) *CT+CM	Surf. (ha) *AA+AMA	Nb	Surf. (ha)	Surf. (ha)
Dépt. 04	1	14 869	26 942	2	167 935	-
Dépt. 05	1	57 754	112 575	1	58 970	77 194
Dépt. 06	1	50 692	68 559	1	89 339	-
Dépt. 13**	1	51 998	100 351	2	150 633	13 445
Dépt. 83**	1	4622	118 722	1	77 318	70 800
Dépt. 84	0	0	0	1	131 865	99 122
Rég. PACA**	4	133 532	308 421	6	676 060	260 561

* CT : Coeur Terrestre, CM : Coeur Marin, AA : Aire d'Adhésion, AMA : Aire Maritime Adjacente.

**Y compris surface maritime

POUR EN SAVOIR PLUS

- <http://www.paca.developpement-durable.gouv.fr/>
Rubrique "Biodiversité - Eau - Paysages" > "Biodiversité" > "Les espaces naturels" > Les parcs
- <http://www.parcsnationaux-fr.com>
- <http://www.parc-naturels-regionaux.tn.fr>
- <http://www.renpaca.org>



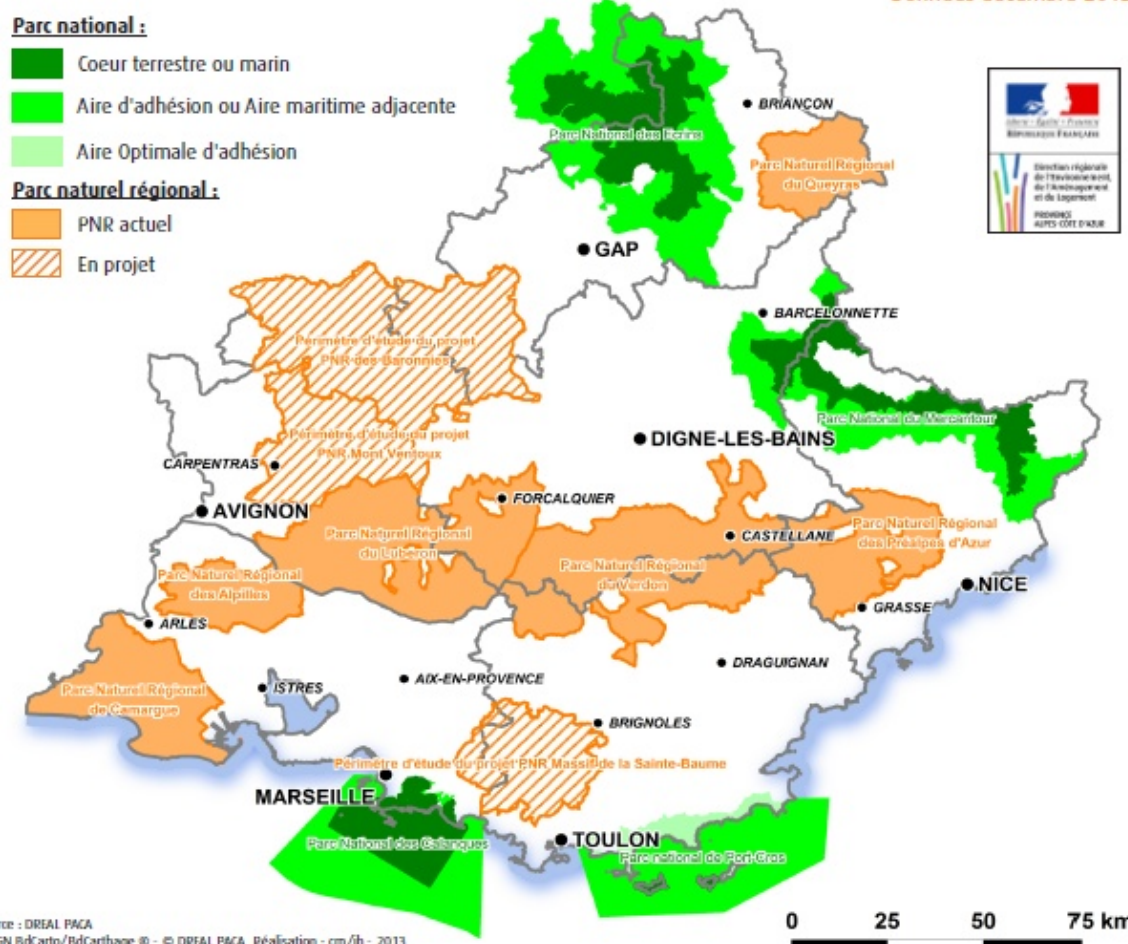
Parc Nationaux de France



Parcs naturels régionaux de France

PARCS NATIONAUX (PN) ET PARCS NATURELS RÉGIONAUX (PNR)

Données décembre 2013



Source : DREAL PACA
© IGN BdCarthage/BdCarthage © - © DREAL PACA Réalisation : cm/jh - 2013

RÔLE ET PARTENAIRES DE LA DREAL

Le Conseil régional a l'initiative de la création d'un PNR. Une délibération motivée prescrit l'élaboration d'une charte, détermine un périmètre d'étude et définit les modalités de concertation avec les collectivités et organismes intéressés.

La DREAL accompagne les créations de PNR et les renouvellements de labels, veille au respect des délais et des procédures, ainsi qu'à la qualité des projets de charte. Par la suite, elle accompagne les PNR dans la mise en oeuvre de leurs missions telles qu'elles sont définies dans le code de l'environnement.

Le Réseau Régional des gestionnaires d'Espaces Naturels protégés (RREN) fédère les grands gestionnaires d'espaces naturels de la région.



4. Base de données territoriales : BATRAME

Pas d'application nationale unique. Plusieurs applications, plus ou moins développées.

En PACA, c'est **BATRAME (Base Territoriale Régionale Aménagement Environnement)**.

-Accès direct sur **site web DREAL**:

<http://batrame-paca.fr/>

ou bien via : <http://www.paca.developpement-durable.gouv.fr>

rubrique « Données / Cartographie » puis « Données territoriales »

-fonctionnement très simple et mise à jour au fil de l'eau

Lien vers les systèmes d'information ad'hoc : cartographie interactive, bases de données spécifiques, SIDE, ...

The screenshot shows the BATRAME web application interface. At the top, there is a navigation bar with 'Sélection territoire', 'Sélection de données thématiques', 'Résultats', and 'Résultats étendus'. Below this, there are buttons for 'Tout déplier', 'PDF', and 'Nouvelle recherche'. The main content area is titled 'Sélection' and shows 'Territoire sélectionné: 'AIX-EN-PROVENCE' (étendu), sélection de communes (16 communes concernées)'. Below this, it says 'Données thématiques sélectionnées: 36 lots de données'. A note indicates that some entities in the sea may be attached to coastal communes. The 'Résultats' section is divided into 'Nature et biodiversité (252 résultats)' and 'Protection réglementaire (198 résultats)'. Under 'Protection réglementaire', there are two tables. The first table is for 'Arrêté Préfectoral de Protection de Biotopie (APPB) (1 résultat)'. The second table is for 'Arrêté Préfectoral de Protection de Biotopie (APPB) avec détail des zones (1 résultat)'. Both tables have columns for 'Code officiel', 'Communes', 'Commune concernée', 'Date procédure', 'Superficie officielle (hectares)', 'Superficie (hectares)', 'Commentaire', 'Fiche INPN-MNHN', 'Texte réglementaire', 'Carte PDF', and 'Carte interactive'. The first table has one row with code FR3800163, one commune (LE PUY-SAINTE-REPARADE), date 1992-01-13, and a comment 'Milieu durancien, avifaune'. The second table has one row with code FR3800163, one commune, name 'Lit de la Durance, lieu-dit Tombadou', date 1992-01-13, and a comment 'Milieu durancien, avifaune'. At the bottom, there is a section for 'Parc National (PN) (0 résultat)'. On the right side of the screenshot, there are several vertical colored lines (green, blue, orange, purple, pink) and a black arrow pointing from the text box above to the 'Carte interactive' column in the first table.

4. Base de données territoriales : BATRAME

- 3 versions : interne / grand public ; version « mobile »
- Toutes les **thématiques** traitées en DREAL ; données proches de celles présentées en cartographie interactive
- Choix de **territoires** : EPCI, SCoT, ...
- Interrogation **autour d'une coordonnée** (rayon jusqu'à 500 mètres)
- Système de base de données **relationnelles**
- Possibilités de **tris, d'exports**
- **Génération dynamique de chiffres-clés** (comparaisons départements / région) :

BATRAME		Chiffres clés								Version	Aide
Partenariat pour la protection de l'Atmosphère (PPA)	nombre	4	0	0	1	0	0	2	0	0	
	% / nombre au niveau régional	100	0	0	25	75	75	50	75		
	Superficie (km²)	6873.15	0	0	743.14	5082.63	665.89	381.49	15.94		
	% / superficie au niveau régional	100	0	0	10.81	73.95	9.69	5.55	0.23		
	% territoire couvert	21.7	0	0	17.3	99.87	11.03	10.66	0.18		
% entités dans le territoire	99.76	0	0	10.79	73.77	9.67	5.54	0.23			

Chiffres clés relatifs à la thématique : Eau

Chiffres clés relatifs à la sous-thématique : Politique partenariale

	Variable considérée	Région PACA	ALPES-DE-HAUTE-PROVENCE (04)	HAUTES-ALPES (05)	ALPES-MARITIMES (06)	BOUCHES-DU-RHONE (13)	VAR (83)	VAUCLUSE (84)	Littoral marin régional
Schéma d'Aménagement et de Gestion des Eaux (SAGE)	nombre	16	4	5	5	8	7	4	7
	% / nombre au niveau régional	100	25	31.25	31.25	50	43.75	25	43.75
	Superficie (km²)	23565.25	6741.57	6588.53	1020.73	2067.93	4863.53	2282.96	1.9
	% / superficie au niveau régional	100	28.61	27.96	4.33	8.78	20.64	9.69	0.01
	% territoire couvert	74.39	96.38	115.9	23.77	40.63	80.57	63.81	0.02
% entités dans le territoire	81.2	23.23	22.7	3.52	7.13	16.76	7.87	0.01	

Chiffres clés relatifs à la sous-thématique : Zonages grands migrateurs

	Variable considérée	Région PACA	ALPES-DE-HAUTE-PROVENCE (04)	HAUTES-ALPES (05)	ALPES-MARITIMES (06)	BOUCHES-DU-RHONE (13)	VAR (83)	VAUCLUSE (84)	Littoral marin régional
Les zones d'action prioritaire et d'objectif long terme du plan alose	nombre	23	0	0	0	9	5	14	4
	% / nombre au niveau régional	100	0	0	0	39.13	21.74	60.87	17.39
	Longueur (km)	437.69	0	0	0	129.97	105.6	199.73	0.56
	% / longueur au niveau régional	100	0	0	0	29.69	24.13	45.63	0.13

Chiffres clés relatifs à la thématique : Energie

Chiffres clés relatifs à la sous-thématique : Energie Eolienne

Schéma Régional Éolien (SRE)

	Variable considérée	Région PACA	ALPES-DE-HAUTE-PROVENCE (04)	HAUTES-ALPES (05)	ALPES-MARITIMES (06)	BOUCHES-DU-RHONE (13)	VAR (83)	VAUCLUSE (84)	Littoral marin régional



5. Cartographie interactive : GeoIDE-Carto

- Accès direct à l'**application** GeoIDE-Carto (anciennement CARMEN) : <http://carto.geo-ide.application.developpement-durable.gouv.fr/1131/environnement.map>
ou bien via le site internet DREAL : <http://www.paca.developpement-durable.gouv.fr>
rubrique « Données et publications » puis « cartographie interactive »
- Accès aux **principales données traitées en DREAL** ; fonctionnement intuitif ; mise à jour au fil de l'eau ; sélection du territoire et des couches d'information ; ajout régulier de nouvelles données, accès aux éléments d'information associés, lien vers les systèmes d'information
- De **nouvelles données** sont régulièrement ajoutées, ex : SRCE, détail sur ICPE, PLH ...
- IMPORTANT** : (actuellement) privilégier le **navigateur FIREFOX** aux autres navigateurs internet
- Accès aux **données SIG** (pour traitement dans son propre système géographique) :
[GeoIDE Catalogue](#)



5. Cartographie interactive : GeoIDE-Carto

Exemple : Sites SEVESO et sites classés et inscrits dans la zone de Fos-sur-mer

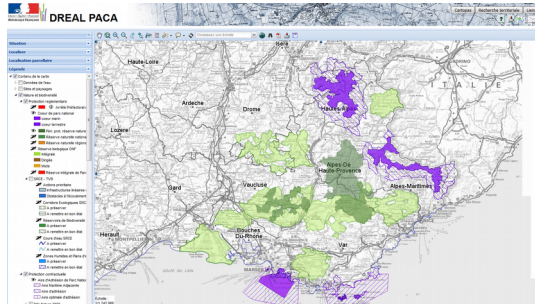
The screenshot displays the GeoIDE-Carto web application interface. The top left corner features the logo of the République Française and the text "DREAL PACA". The main map area shows a detailed view of Fos-sur-mer, with various environmental layers overlaid. A legend on the left side lists several categories, including "Sites et paysages", "Protection réglementaire", "Protection contractuelle", "Risques naturels", "Risques technologiques", "Industriels", "Energies", "Territoires", "Fonds de plan", and "Scan couleurs". The "Industriels" category is expanded, showing "Site SEVESO" (Site classé, Directive paysagère, Site inscrit) and "Sites et paysages" (Site classé, Directive paysagère, Site inscrit). The "Scan couleurs" category is also expanded, showing "Scan Express 25 Standard (Couleurs)", "Scan Express 25 Standard (Couleurs)", "Scan 25 (Couleurs) - (Données)", "Scan 25", "Scan 100 (Couleurs) - (Données)", "Scan 100", "Scan Régional (Couleurs) - (Données)", and "Scan Régional".

Two information windows are open. The first window, titled "Information", shows "1 résultat" for "Site inscrit (1 résultat)" with the label "Abords du champ de fouilles de Saint Blaise À Saint Mitre les Remparts". It includes a table with columns for "fiche d'information", "carte de localisation", "texte réglementaire", and "nom". The second window, titled "Site inscrit", shows a table with columns for "Libellé" and "Donnée".

Libellé	Donnée
fiche d'information	
carte de localisation	
texte réglementaire	
nom	Abords du champ de fouilles de Saint Blaise À Saint Mitre les Remparts
proced	A
d_proced	08/06/1967
s_offi_ha	472.96000
s_sig_ha	46
cod_f	46
site inscrit	ABORDS DU CHAMP DE FOUILLES DE L'OPPIDUM DE SAINT-BLAISE
cod_offi	
source	SIGMAP

6. Démonstration : Focus sur la cartographie interactive et la base de données territoriales

Cartographie interactive (GeoIDE carto)



<http://carto.geo-ide.application.developpement-durable.gouv.fr/1131/environnement.map>

Base de données territoriales (BATRAME)



<http://batrame-paca.fr/>



7. Le système d'information documentaire

<http://www.side.developpement-durable.gouv.fr/paca>

ou bien via le site internet DREAL : <http://www.paca.developpement-durable.gouv.fr>

rubrique « Sites institutionnels » puis « Système d'information documentaire de l'environnement »

-Portail national à déclinaisons régionales dans lequel figure toute la base documentaire liée à l'environnement : études, publications, DOCOB, avis de l'autorité environnementale ...



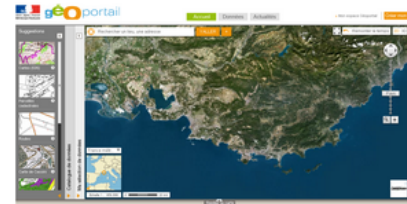
8. Autres systèmes d'information

Géoportail national (IGN)

<http://www.geoportail.fr>

Associé au Géocatalogue (BRGM)

<http://www.geocatalogue.fr>



Géoportail régional du CRIGE-PACA

<http://www.crige-paca.org/>



Site national « Toutsurlenvironnement » :

<http://www.toutsurlenvironnement.fr/>



Dispositif et portail européen INSPIRE :

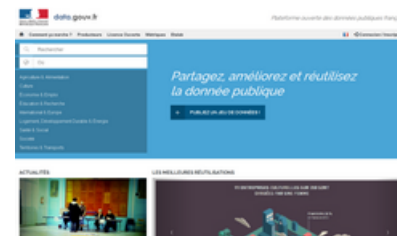
<http://inspire-geoportal.ec.europa.eu/>



Plateforme ouverte des données
publiques françaises ETALAB :

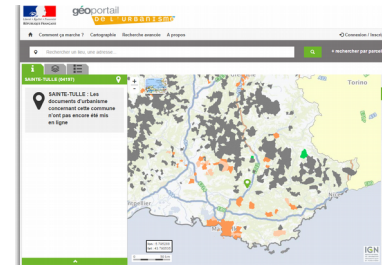
<http://www.data.gouv.fr>

<https://geo.data.gouv.fr>



8. Autres systèmes d'information

Le GéoPortail de l'Urbanisme :
<https://www.geoportail-urbanisme.gouv.fr/>



Le portail partenarial régional des données publiques en région PACA:
<http://opendata.regionpaca.fr/>

