



Liberté • Égalité • Fraternité
RÉPUBLIQUE FRANÇAISE

PRÉFET DE LA RÉGION
PROVENCE-ALPES
CÔTE D'AZUR



Région
Provence
Alpes
Côte d'Azur

LA POPULATION



Références

Classe : Indicateur de pression

Fiche technique n°SRCE2017_PPop

Réalisation : Cerema - DTerMed (Jean-Paul Bessière)

Rédaction : DREAL PACA (Frédérique Gerbeaud-Maulin)

Cette fiche présente les résultats de l'évolution de l'indicateur. Elle a été réalisée de façon anticipée et ce afin de contribuer au bilan obligatoire du SRCE 6 mois avant l'approbation du Schéma régional d'aménagement, de développement durable et d'égalité des territoires (SRADDET).

¹ Population fiscale localisée = Nombre d'individus résidant dans le territoire. Les données sont issues de l'exploitation des fichiers fiscaux, elles ne fournissent qu'une vision partielle de la population et ne sont pas comparables aux résultats du recensement de population.

² Densité de population (Individus/km²) = Population (individus) / Superficie du territoire (km²).

³ La Trame verte recouvre certains espaces en eau continentale identifiés également au titre de la Trame Bleue : zones humides, cours d'eau et plans d'eau

Au 1^{er} janvier 2012, la région abrite 7,8 % de la population de France métropolitaine sur 5,8 % du territoire national. Entre 2007 et 2012, la population régionale a ainsi augmenté de + 0,3 % en moyenne chaque année, soit un rythme inférieur à celui de France métropolitaine (+ 0,5 %) (source INSEE Flash n°9 2014).

Cette évolution de la population n'est pas sans influence avec les pressions relatives au bâti et aux infrastructures (PInfra et PBati). La population en tant que telle ne crée pas d'effet de barrière fragmentant. Par contre, elle joue un rôle dans le dérangement qu'elle peut occasionner dans ses déplacements et ses loisirs. Les milieux naturels et semi-naturels sont donc sous l'influence de la pression que la population peut exercer.

Les données exploitées issues des fichiers fiscaux pour la réalisation de cet indicateur n'ont pas été remises à jour depuis 2010. Cependant, une publication 2016 modifie les chiffres pris en compte pour le calcul de l'indicateur en 2015.

Le tableau ci-après prend en compte ces nouveaux chiffres.

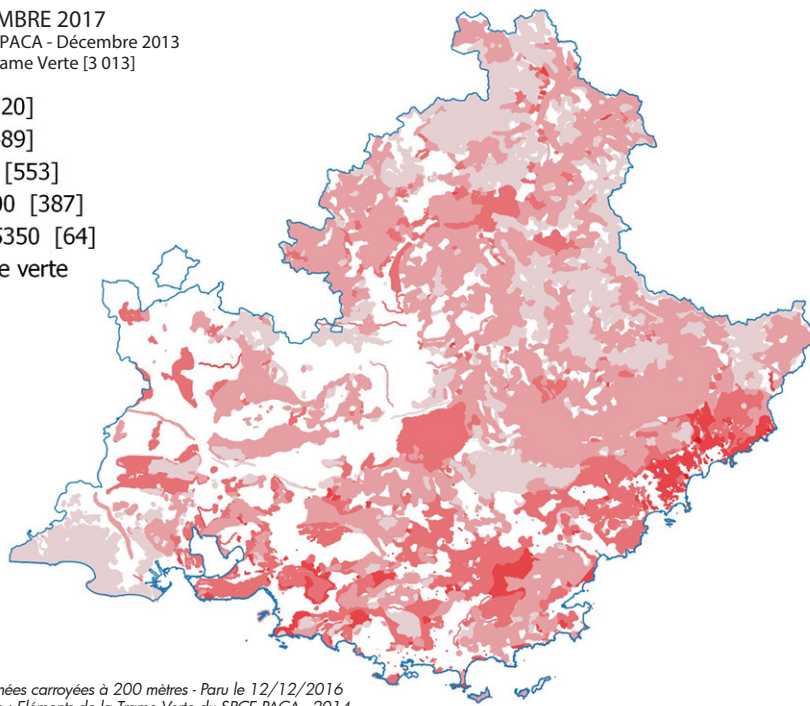
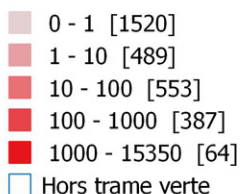
Territoire	Superficie (km ²)	Population fiscale localisée ¹ (individus)	Densité de population fiscale localisée ² (Individus/km ²)	Indice de population fiscale localisée base 100 : PACA décembre 2010
Réservoir de biodiversité à préserver	15 244	153 303	10	7
Réservoir de biodiversité à remettre en bon état	2 914	183 788	63	41
Corridor écologique à préserver	1 634	72 608	44	29
Corridor écologique à remettre en bon état	219	46 056	210	136
Ensemble Trame Verte ³	20 011	455 756	23	15
Hors Trame Verte	11 666	4 447 658	381	246
PACA	31 676	4 903 414	155	100

Nota : les superficies sont calculées en coordonnées cartésiennes

Même si les réservoirs de biodiversité et les corridors à préserver ont des indices faibles (7 et 29), ils sont néanmoins occupés par une présence humaine. Les usages sur ces territoires sont donc importants par rapport à l'objectif de préservation. Sur les réservoirs de biodiversité à remettre en bon état, il est bien identifié que la population y est plus présente sans toutefois dépasser la moyenne régionale (41).

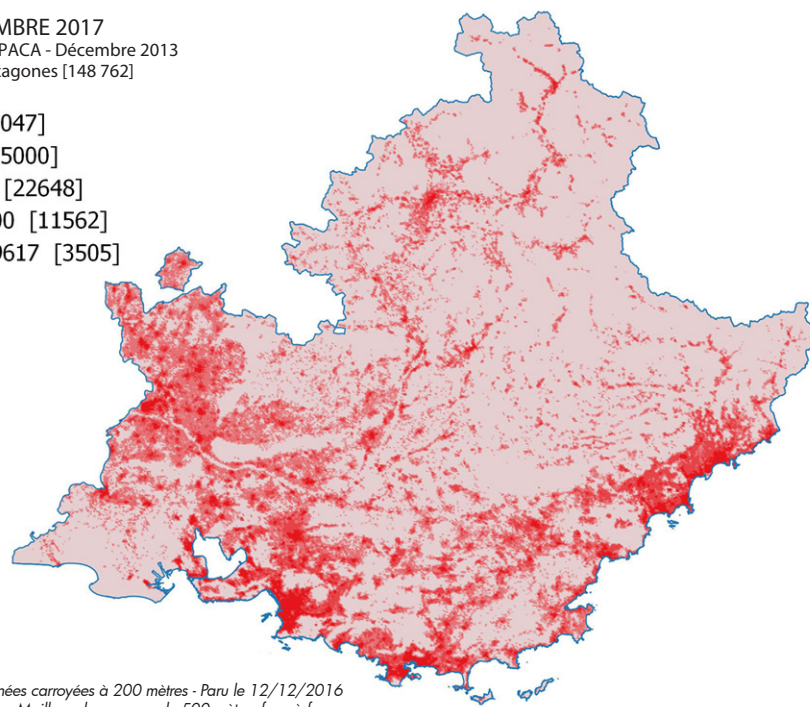
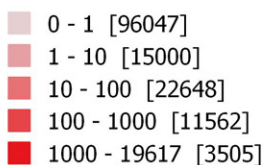
En revanche, les corridors à remettre en bon ont un indice qui se rapproche de celui hors de la TVB et donc susceptibles d'être beaucoup plus occupés par une présence humaine. Cela est cohérent avec la méthodologie employée pour définir les objectifs de chacun des réservoirs et des corridors. L'objectif dans ces espaces très occupés est bien de concilier les usages existants avec des enjeux de remise en bon état.

INDICE DÉCEMBRE 2017
Indice base 100 : PACA - Décembre 2013
Eléments de la Trame Verte [3 013]



Source : INSEE Données carroyées à 200 mètres - Paru le 12/12/2016
Fond cartographique : Eléments de la Trame Verte du SRCE PACA - 2014
Calcul et réalisation : Cerema/DTerMed/SLEB/Août 2017

INDICE DÉCEMBRE 2017
Indice base 100 : PACA - Décembre 2013
Carroyage en hexagones [148 762]



Source : INSEE Données carroyées à 200 mètres - Paru le 12/12/2016
Fond cartographique : Maille en hexagones de 500 mètres face à face
Calcul et réalisation : Cerema/DTerMed/SLEB/Août 2017

Pour rappel : Les réservoirs de biodiversité et les corridors écologiques recouvrent respectivement 59 % et 4 % du territoire régional.

Caractéristiques

Type d'indicateur : Quantitatif et spatialisé

Fiabilité des données : Forte

Robustesse du calcul : Forte

Pérennité de la donnée : Forte

Limites : La mise à jour des données carroyées issues des fichiers fiscaux n'est pas assurée dans le temps

Pour en savoir plus

Schéma régional de cohérence écologique PACA : DREAL et Région

www.paca.developpement-durable.gouv.fr

www.regionpaca.fr

Fiches des indicateurs de suivi du SRCE PACA disponibles sur le site de l'Observatoire régional de la biodiversité (ORB)

www.observatoire-biodiversite-paca.org

