

Séance plénière du CRH

19 février 2014

Logement locatif social : bilan 2013

DREAL PACA
Service Énergie et Logement

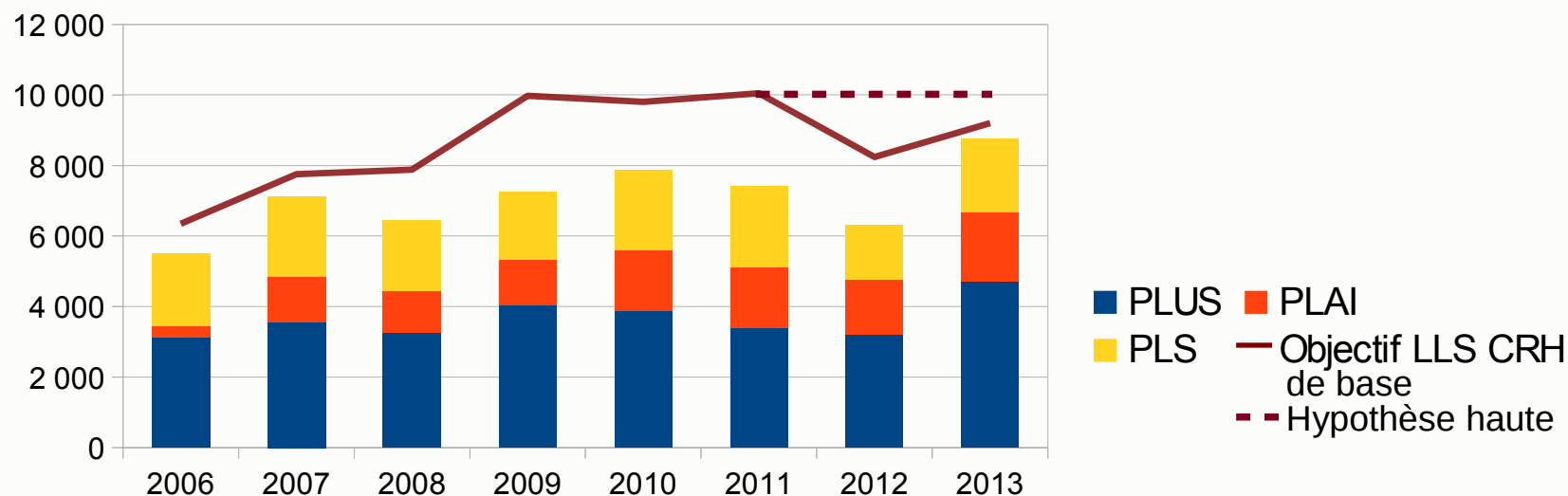


Logement locatif social : bilan 2013

8 763 logements locatifs sociaux financés en 2013 en PACA *

* Non comptabilisés : 100 LLS dans le cadre d'un PIA sur NCA et 606 LLS dans le cadre de l'ANRU (reconstitution)

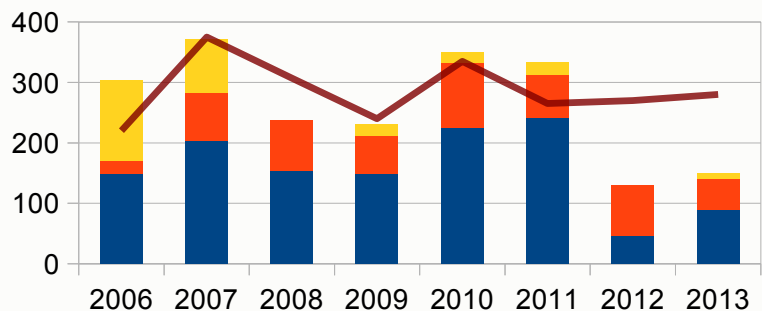
Production de logements locatifs sociaux 2006 - 2013 en PACA :



- ➔ Progression de près de 60% depuis 2006 (170 % depuis 2000)
- ➔ Objectifs du CRH 2013 (hypothèse de base) atteints à hauteur de 99 %
 - 95% pour les logements PLUS / PLAI
 - 116% pour les logements PLS

Logement locatif social : bilan 2013

➤ **DDT 04**

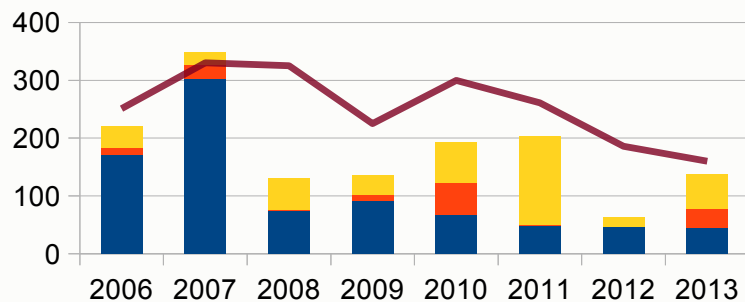


OBJECTIFS CRH 2013 (hypothèse basse)		
PLUS PLAI	PLS	Total
260	20	280

REALISE 2013		
PLUS PLAI	PLS	Total
140	9	149

% REALISE 2013 sur objectif CRH		
PLUS PLAI	PLS	Total
54%	45%	53%

➤ **DDT 05**



OBJECTIFS CRH 2013 (hypothèse basse)		
PLUS PLAI	PLS	Total
110	50	160

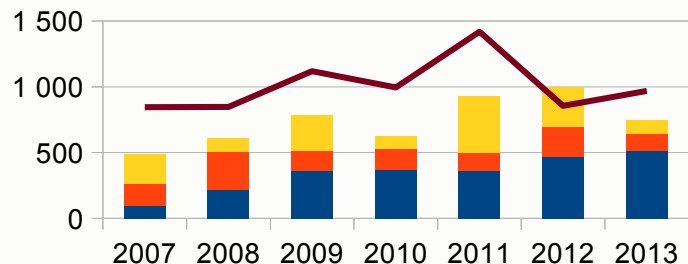
REALISE 2013		
PLUS PLAI	PLS	Total
78	59	137

% REALISE 2013 sur objectif CRH		
PLUS PLAI	PLS	Total
71%	118%	86%

Logement locatif social : bilan 2013

ALPES - MARITIMES

➤ **Métropole Nice Côte d'Azur (NCA)**

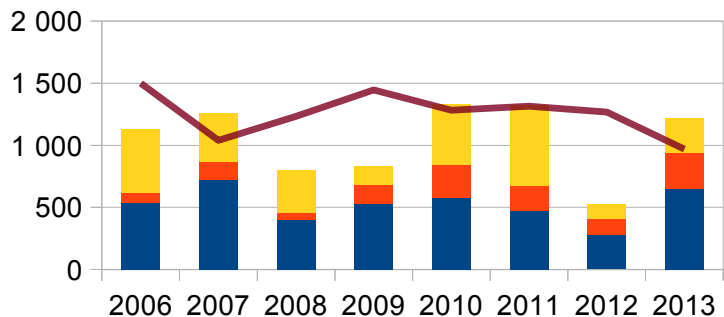


OBJECTIFS CRH 2013 (hypothèse basse)		
PLUS PLAI	PLS	Total
800	168	968

REALISE 2013		
PLUS PLAI	PLS	Total
643	99	742

% REALISE 2013 sur objectif CRH		
PLUS PLAI	PLS	Total
80%	59%	77%

➤ **DDTM 06**



OBJECTIFS CRH 2013 (hypothèse basse)		
PLUS PLAI	PLS	Total
770	200	970

REALISE 2013		
PLUS PLAI	PLS	Total
940	276	1 216

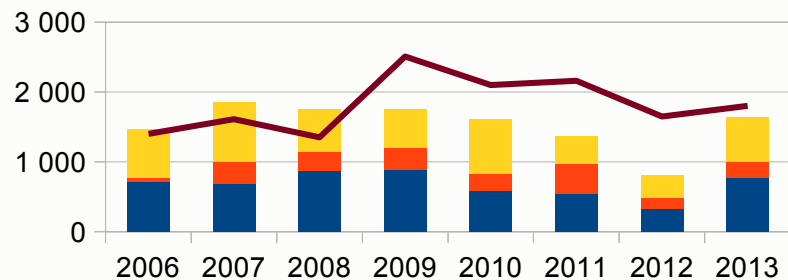
% REALISE 2013 sur objectif CRH		
PLUS PLAI	PLS	Total
122%	138%	125%



Logement locatif social : bilan 2013

BOUCHES DU RHONE

➤ Communauté urbaine Marseille Provence Métropole (MPM)

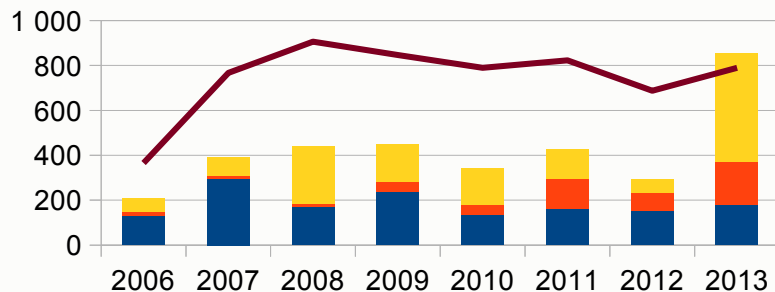


OBJECTIFS CRH 2013 (hypothèse basse)		
PLUS PLAI	PLS	Total
1 200	600	1 800

REALISE 2013		
PLUS PLAI	PLS	Total
1 010	633	1 643

% REALISE 2013 sur objectif CRH		
PLUS PLAI	PLS	Total
84%	106%	91%

➤ Communauté d'agglomération du Pays d'Aix (CPA)



OBJECTIFS CRH 2013 (hypothèse basse)		
PLUS PLAI	PLS	Total
440	350	790

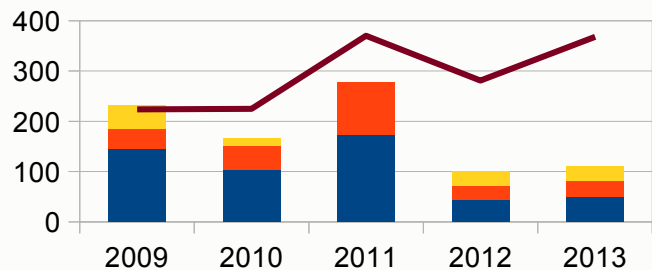
REALISE 2013		
PLUS PLAI	PLS	Total
369	484	853

% REALISE 2013 sur objectif CRH		
PLUS PLAI	PLS	Total
84%	138%	108%



Logement locatif social : bilan 2013

➤ **Communauté d'agglomération Arles Crau Camargue Montagnette (ACCM)**

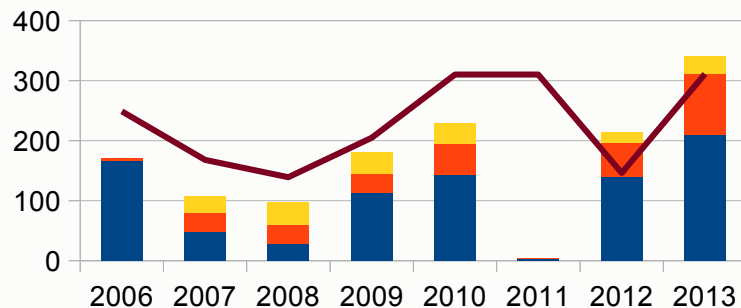


OBJECTIFS CRH 2013 (hypothèse basse)		
PLUS PLAI	PLS	Total
338	30	368

REALISE 2013		
PLUS PLAI	PLS	Total
82	30	112

% REALISE 2013 sur objectif CRH		
PLUS PLAI	PLS	Total
24%	100%	30%

➤ **Communauté d'agglomération du Pays d'Aubagne et de l'Etoile (PAE)**



OBJECTIFS CRH 2013 (hypothèse basse)		
PLUS PLAI	PLS	Total
286	25	311

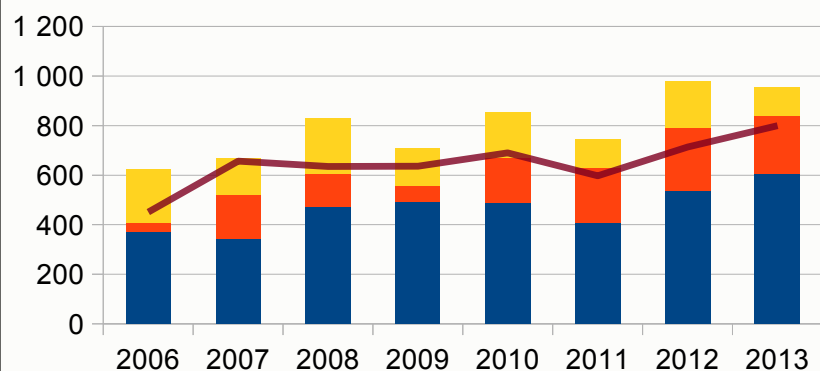
REALISE 2013		
PLUS PLAI	PLS	Total
311	30	341

% REALISE 2013 sur objectif CRH		
PLUS PLAI	PLS	Total
109%	120%	110%



Logement locatif social : bilan 2013

➤ **DDTM 13**



OBJECTIFS CRH 2013 (hypothèse basse)		
PLUS PLAI	PLS	Total
650	150	800

REALISE 2013		
PLUS PLAI	PLS	Total
838	116	954

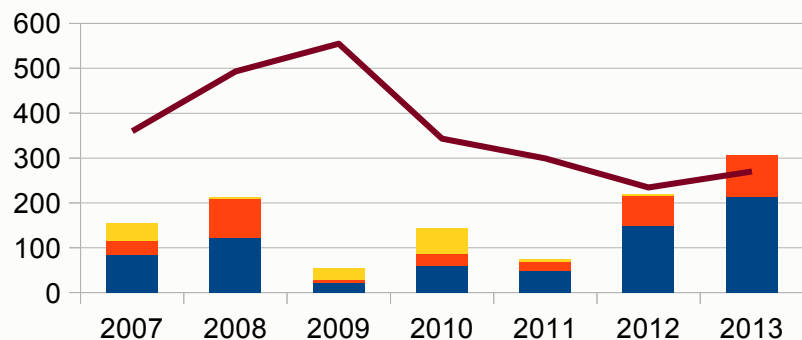
% REALISE 2013 sur objectif CRH		
PLUS PLAI	PLS	Total
129%	77%	119%



Logement locatif social : bilan 2013

VAR

➤ **Communauté d'agglomération Var Estérel Méditerranée (CAVEM)**

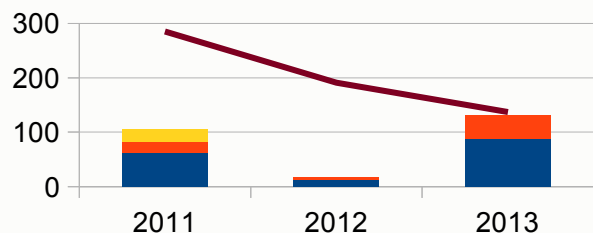


OBJECTIFS CRH 2013 (hypothèse basse)		
PLUS PLAI	PLS	Total
256	14	270

REALISE 2013		
PLUS PLAI	PLS	Total
306	0	306

% REALISE 2013 sur objectif CRH		
PLUS PLAI	PLS	Total
120%	0%	113%

➤ **Communauté d'agglomération Dracénoise (CAD)**



OBJECTIFS CRH 2013 (hypothèse basse)		
PLUS PLAI	PLS	Total
137	0	137

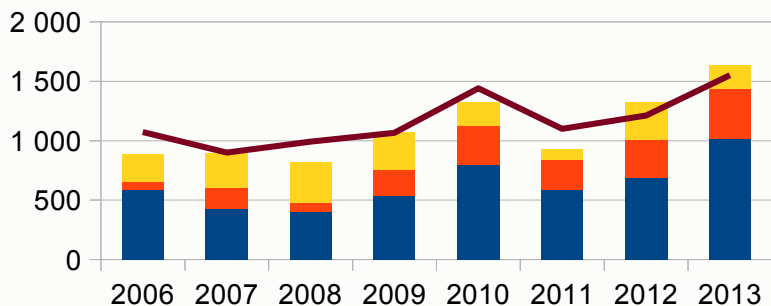
REALISE 2013		
PLUS PLAI	PLS	Total
132	0	132

% REALISE 2013 sur objectif CRH		
PLUS PLAI	PLS	Total
96%	/	96%



Logement locatif social : bilan 2013

➤ **DDTM 83**

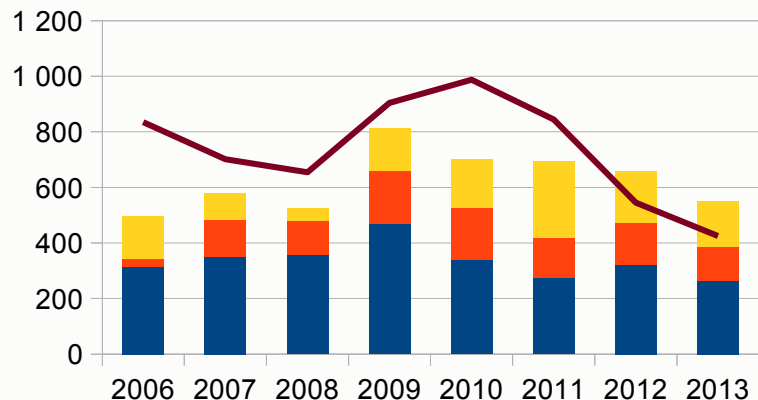


OBJECTIFS CRH 2013 (hypothèse basse)		
PLUS PLAII	PLS	Total
1 400	150	1 550

REALISE 2013		
PLUS PLAII	PLS	Total
1 434	196	1 630

% REALISE 2013 sur objectif CRH		
PLUS PLAII	PLS	Total
102%	131%	105%

➤ **DDT 84**



OBJECTIFS CRH 2013 (hypothèse basse)		
PLUS PLAII	PLS	Total
378	47	425

REALISE 2013		
PLUS PLAII	PLS	Total
386	162	548

% REALISE 2013 sur objectif CRH		
PLUS PLAII	PLS	Total
102%	345%	129%



Logement locatif social : bilan 2013

➔ **BILAN 2013 : 99% des objectifs du CRH 2013 atteints**

	OBJECTIFS CRH 2013			REALISE 2013			% REALISE 2013 sur objectif CRH		
	Hypothèse basse			PLUS PLAI	PLS	Total	PLUS PLAI	PLS	Total
NCA (06)	800	168	968	643	99	742	80%	59%	77%
MPM (13)	1 200	600	1 800	1 010	633	1 643	84%	106%	91%
CPA (13)	440	350	790	369	484	853	84%	138%	108%
ACCM (13)	338	30	368	82	30	112	24%	100%	30%
PAE (13)	286	25	311	311	30	341	109%	120%	110%
CAVEM (83)	256	14	270	306	0	306	120%	0%	113%
CAD (83)	137	0	137	132	0	132	96%	/	96%
DDT 04	260	20	280	140	9	149	54%	45%	53%
DDT 05	110	50	160	78	59	137	71%	118%	86%
DDTM 06	770	200	970	940	276	1 216	122%	138%	125%
DDTM 13	650	150	800	838	116	954	129%	77%	119%
DDTM 83	1 400	150	1 550	1 434	196	1 630	102%	131%	105%
DDT 84	378	47	425	386	162	548	102%	345%	129%
PACA	7 025	1 804	8 829	6 669	2 094	8 763	95%	116%	99%



Logement locatif social : bilan 2013

Typologies

- **Structures collectives** (résidences étudiants, personnes âgées etc.) :
22% des LLS produits en 2013 (1 887 logements)

- **Logements familiaux** :
78% des LLS produits en 2013 (6 876 logements), dont :
 - Collectifs : 91%
 - Individuels : 6%
 - Mixtes : 4%

 - Deux-pièces : 30%
 - Trois pièces : 41%
 - Quatre et cinq pièces : 28%

Logement locatif social : bilan 2013

Bilan de la consommation de l'enveloppe budgétaire 2013 :

49,5 M€ consommés en 2013, soit 80% de l'enveloppe allouée pour la région PACA, dont :

- 41 M€ consommés sur l'enveloppe État de 49 M€
- 8,5 M€ consommés sur l'enveloppe Action Logement « 1 pour 1 € » de 12 M€

Logement locatif social : bilan 2013

Consommation des enveloppe État et « 1 € pour 1 € » d'Action Logement en 2013

	ENVELOPPES CONSOMMEES			MMS constatés
	ETAT	AL	Total	
NCA (06)	5 081 791 €	894 200 €	5 975 991 €	7 492 €
MPM (13)	5 016 519 €	1 188 300 €	6 204 819 €	6 143 €
CPA (13)	2 256 250 €	479 400 €	2 735 650 €	7 414 €
ACCM (13)	543 000 €	0 €	543 000 €	6 622 €
PAE (13)	1 754 400 €	362 400 €	2 116 800 €	6 806 €
CAVEM (83)	1 713 642 €	520 200 €	2 233 842 €	7 300 €
CAD (83)	530 110 €	180 200 €	710 310 €	5 381 €
DDT 04	740 437 €	0 €	740 437 €	5 289 €
DDT 05	613 205 €	0 €	613 205 €	7 862 €
DDTM 06	6 912 879 €	1 965 600 €	8 878 479 €	8 966 €
DDTM 13	4 756 400 €	377 400 €	5 133 800 €	5 397 €
DDTM 83	8 046 089 €	2 319 353 €	10 365 442 €	7 228 €
DDT 84	2 903 804 €	199 000 €	3 102 804 €	7 835 €
PACA	40 868 526 €	8 486 053 €	49 354 579 €	7 191 €

Toutes actions 1 du BOP (offre nouvelle, AQS, PALULOS communale et FTM du 06 et 13)

Les MMS du 06 et du 13 sont calculés sans les AE pour lesFTM