



Région



Provence-Alpes-Côte d'Azur



Bilan du Schéma Régional de Cohérence écologique

Comité régional pour la Biodiversité

22 juin 2018

Sylvaine Ize – DREAL PACA

Rappels sur le SRCE

Co-construction sur 3 ans

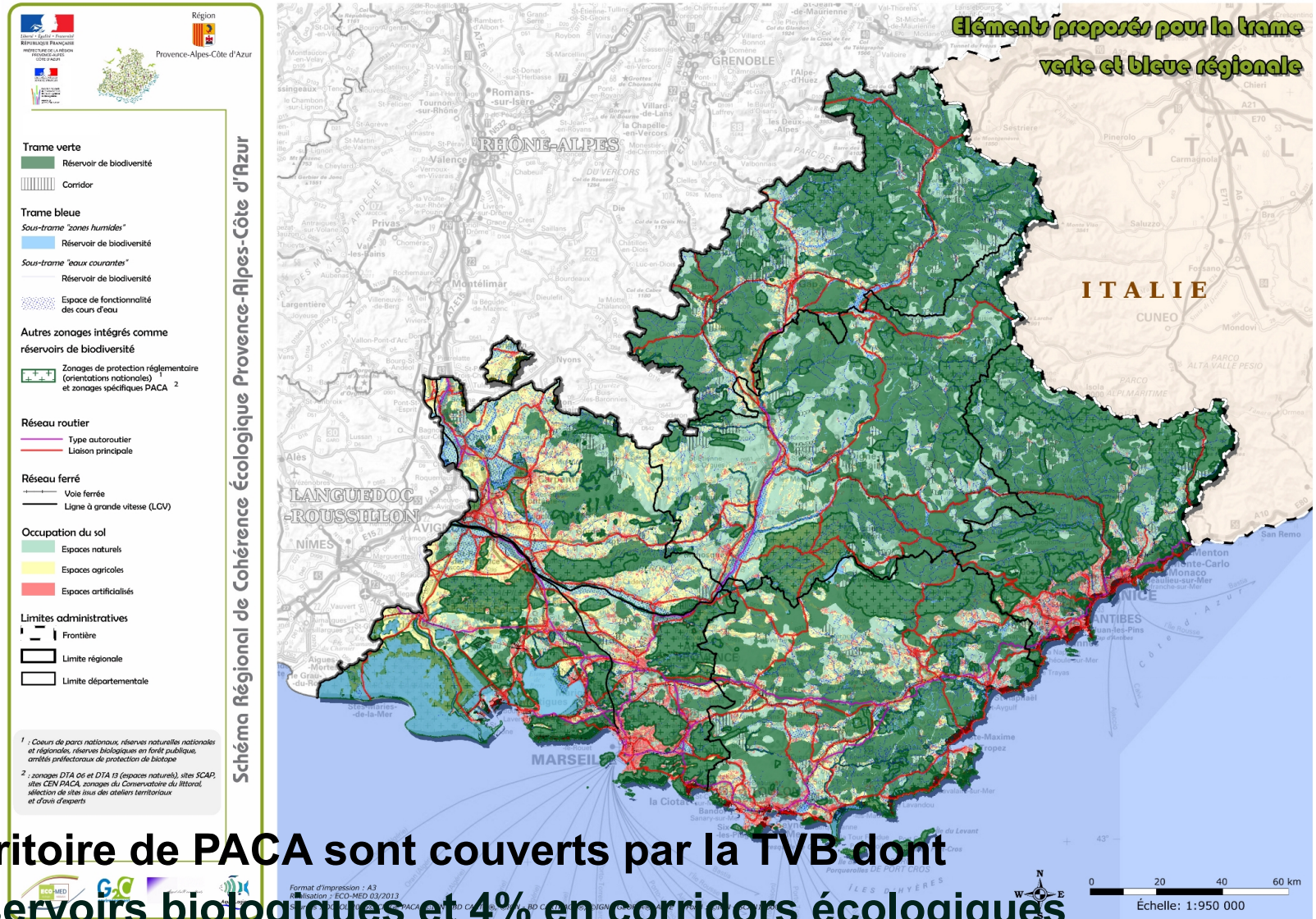
Validation en **novembre 2014**, en lien avec le comité régional trame verte et bleue

Le SRCE :

- Identifie la **trame verte et bleu (TVB)**
- Contribue à un aménagement durable du territoire
- Doit être **pris en compte**, notamment par les documents d'urbanisme
- Constitué d'une **cartographie** et d'un **plan d'action stratégique**
- Destiné aux acteurs locaux impliqués dans l'aménagement du territoire : collectivités, aménageurs, gestionnaires d'espaces et d'infrastructures, établissements publics et services de l'Etat



Les grandes continuités régionales du SRCE



63 % du territoire de PACA sont couverts par la TVB dont 59% en Réservoirs biologiques et 4% en corridors écologiques
La quasi-totalité des zones humides et plus de 50% des cours d'eau constituent la Trame bleue régionale

Carte de synthèse des objectifs des éléments de la TVB

Région
Provence-Alpes-Côte d'Azur

Objectifs

Recherche de préservation optimale

- Trame verte

Trame bleue

- Zones humides
- Cours d'eau

Recherche de remise en état optimale

- Trame verte
- Zone humide
- Cours d'eau

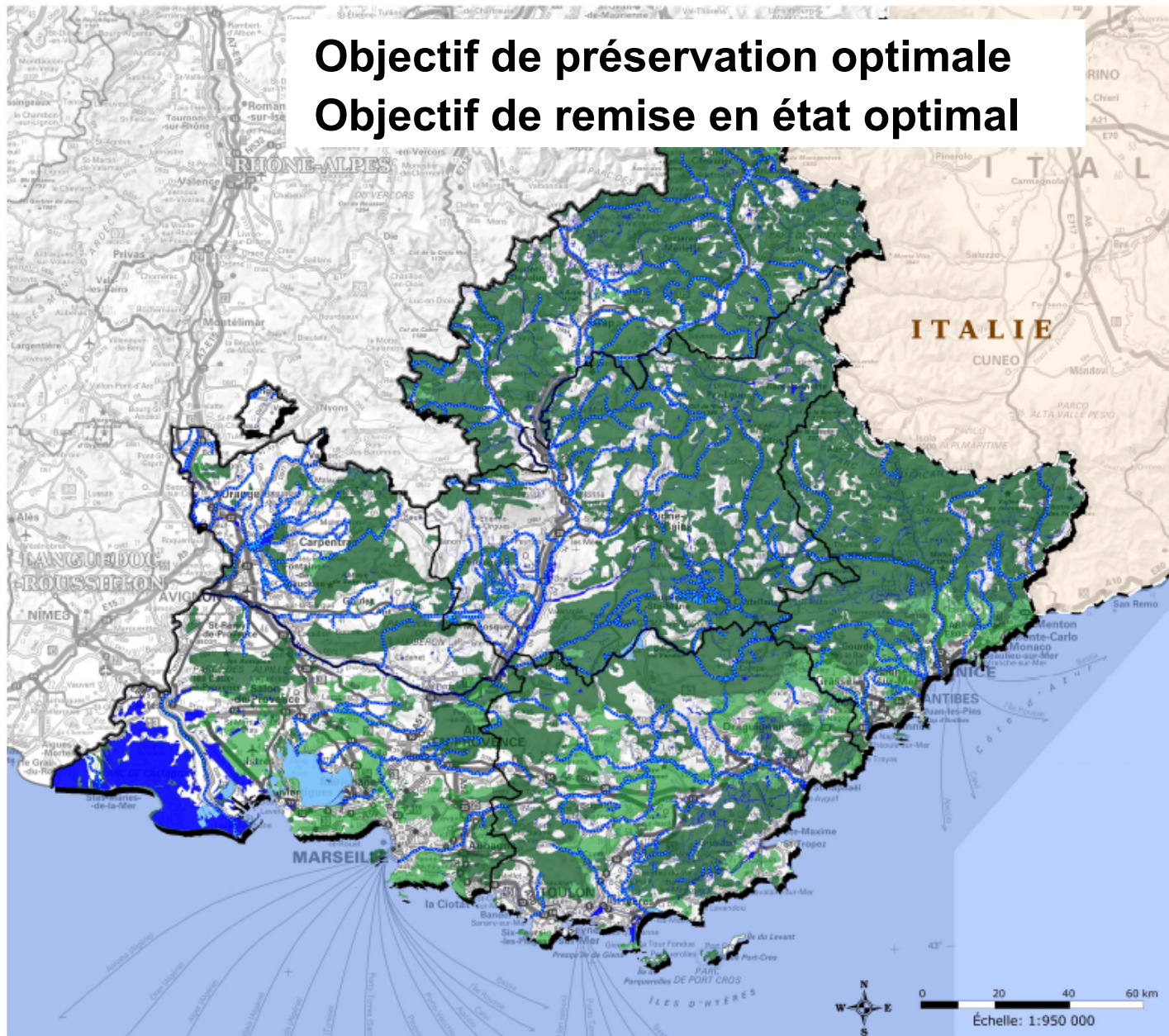
Limites administratives

- Frontière
- Limite régionale
- Limite départementale

PART DE LA SURFACE TVB CONCERNÉE PAR LES DEUX OBJECTIFS







Objectif	Pourcentage de la surface TVB
Recherche de remise en état optimale	16%
Recherche de préservation optimale	84%






Format d'impression : A3
Mise à jour : JANV 2014
 Sources : DCSOL 2006 © CRUE PACA, ©IGN - BD CARTDB,
 ©IGN - BD CARTMAGE, ©IGN - GÉOPLA®, ARPE
 Fond : ©IGN - SCAN1000®

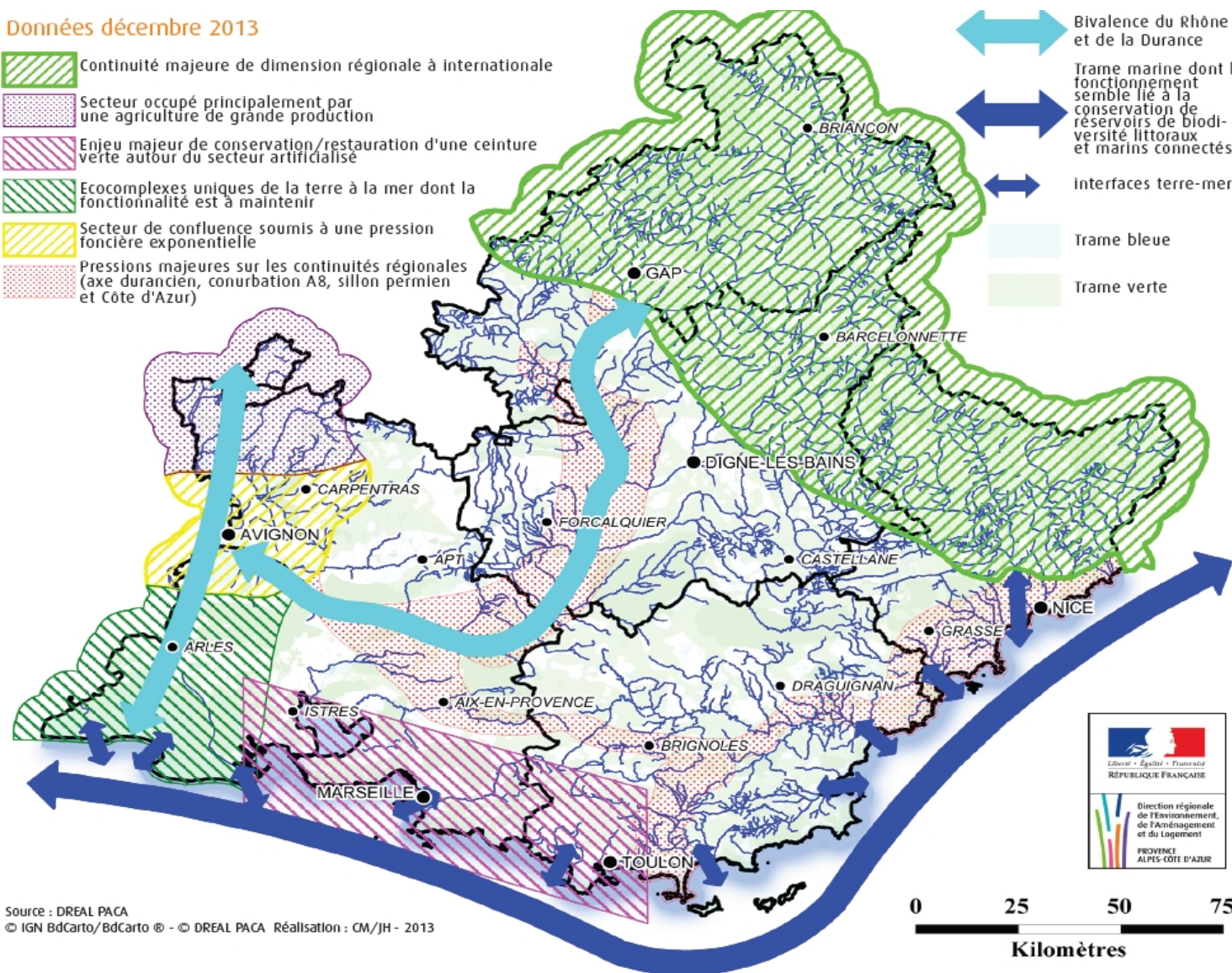


Les 5 orientations stratégiques territoriales du SRCE

Données décembre 2013

-  Continuité majeure de dimension régionale à internationale
-  Secteur occupé principalement par une agriculture de grande production
-  Enjeu majeur de conservation/restauration d'une ceinture verte autour du secteur artificialisé
-  Ecomplexes uniques de la terre à la mer dont la fonctionnalité est à maintenir
-  Secteur de confluence soumis à une pression foncière exponentielle
-  Pressions majeures sur les continuités régionales (axe durançien, conurbation A8, sillon permien et Côte d'Azur)

-  Bivalence du Rhône et de la Durance
-  Trame marine dont le fonctionnement semble lié à la conservation de réservoirs de biodiversité littoraux et marins connectés
-  interfaces terre-mer
-  Trame bleue
-  Trame verte



Source : DREAL PACA
© IGN BdCarto/BdCarto © - © DREAL PACA Réalisation : CM/JH - 2013

- Alpes
- Durance/Rhône
- Arrière pays provençal
- Secteur de Fos à Toulon
- Littoral

Le plan d'action stratégique du SRCE

+ de 100 mesures qui ont été définies lors d'ateliers de co-construction

- **4 orientations stratégiques (OS) et 19 actions (ACT) qui ont été identifiées comme étant les plus efficaces et urgentes par les participants**

Orientation stratégique 1 : Agir en priorité sur la consommation d'espace par l'urbanisme et les modes d'aménagement du territoire pour la préservation des réservoirs de biodiversité et le maintien de corridors écologiques

Orientation stratégique 2 : Maintenir du foncier naturel, agricole et forestier et développer des usages durables au regard des continuités écologiques

Orientation stratégique 3 : Développer les solutions écologiques de demain en anticipant sur les nouvelles sources de fragmentation et de rupture

Orientation stratégique 4 : Restaurer, protéger et développer une trame d'interface terre-mer dont le fonctionnement semble directement lié à la création ou à la conservation de réservoirs de biodiversité

Bilan provisoire du SRCE

- Rappel réglementaire :
 - initialement prévu à mi parcours (2020),
 - besoin d'un bilan 6 mois avant arrêt du SRADDET
- **26 indicateurs** mis en place (1 fiche /indicateur) pour le suivi du SRCE et de ses effets

Accessibles sur le site internet de l'ORB :
<http://www.observatoire-biodiversite-paca.org/>

INDICATEUR DE SUIVI DU SCHEMA REGIONAL DE COHERENCE ECOLOGIQUE 2014-2020

9 AGIR SUR LA CONSOMMATION DE L'ESPACE

RÉTABLIR LES CONTINUITÉS ÉCOLOGIQUES AQUATIQUES

INDICATEUR DE SUIVI DU SCHEMA REGIONAL DE COHERENCE ECOLOGIQUE 2014-2020

15 MAINTENIR DU FONCIER ET DÉVELOPPER DES USAGES DURABLES

LA « NATURE » EN TERRITOIRE AGRICOLE

Bibliographie

Classe Indicateur de suivi
 Indicateur SRCE N°14 - Indicateur de suivi

La prise en compte des continuités écologiques des milieux aquatiques repose sur trois facteurs :
 - la quantité d'eau dans le milieu, le transport sédimentaire et la circulation des espèces.

La restauration des fonctionnalités écologiques des cours d'eau est une action prioritaire du stratégique (PAS) du SRCE : action 7 « Restaurer des fonctionnalités naturelles des cours d'eau en support des engagements pris dans le SDAGE 2015-2020, confirmés dans le SDAGE 2016-21 » et en décembre 2015 (Dispositif 6A-05 « Restaurer la continuité écologique des milieux aquatiques »).

Les priorités d'action visant la restauration de la continuité écologique aquatique dans le b Méditerranée correspondent aux actions à conduire sur les cours d'eau classés en liste 2' au tit L.214-17 du code de l'environnement et de celles prévues dans le Plan de gestion des poissons (PLAGEPOM) : Les ouvrages à traiter à ces titres sont prioritaires et des actions les concernants dans le programme de mesures du bassin Rhône-Méditerranée.

180 actions sont programmées sur la période 2014-2018 sur les ouvrages les plus bloquants cours d'eau classés en liste 2. Environ 20 actions par an sont envisagées, soit 40 actions prog 2015-2016.

A ce jour, le nombre d'ouvrages conformes ayant été réalisés est de 36.

Ouvrage sur le Bouch - Les Seyrins (Hautes-Alpes)

Ouvrage sur le Guez - Saint-Bonnet (Hautes-Alpes)

Plan de gestion des poissons (PLAGEPOM) : Les ouvrages à traiter à ces titres sont prioritaires et des actions les concernants dans le programme de mesures du bassin Rhône-Méditerranée.

Plan de gestion des poissons (PLAGEPOM) : Les ouvrages à traiter à ces titres sont prioritaires et des actions les concernants dans le programme de mesures du bassin Rhône-Méditerranée.

Références

Classe Indicateur de suivi
 Fiche Indicateur « SRCE2017_16151
 Indicateur : Classe Indicateur de suivi
 Indicateur : SRCE N°15 - Indicateur de suivi

Le Plan d'action stratégique (PAS) du SRCE comprend une orientation concernant la consommation de l'espace par l'urbanisme et les modes d'aménagement du territoire (OS 1). L'Action 13 « Valoriser les fonctionnalités écologiques potentielles de l'agriculture » relève qu'entre 5 et 6 % des éléments de la Trame Verte et Bleue ont une vocation agricole de production (ces 5 et 6 % ne concernent pas les prairies qui sont comprises dans les milieux ouverts de la TVB).

Les chiffres obtenus dans le cadre du suivi du SRCE sur la base de CORINE Land Cover sont quant à eux plus importants, avec 9 % de la Trame Verte qui recouvre une agriculture de production (cf. Fiche 1-1). Même s'il existe certaines espèces inflorees aux milieux agricoles, ces territoires agricoles représentent pour la majorité des espaces de transition. Les espaces de nature en territoires agricoles sont donc des éléments essentiels au maintien de corridors écologiques.

Le présent indicateur suivra l'évolution d'une « nature » en « territoire agricole ».

Deux illustrations sont proposées :

- la part de la « nature » en « territoire agricole » ;
- la répartition des différentes classes de « nature » en « territoire agricole ».

2017 - Superficie (hectares) et part (%) de « nature » en « territoire agricole » identifiée			Part (%)
Territoires agricoles	Superficie des territoires agricoles (hectares)	Superficie des espèces de « nature » en « territoire agricole » (hectares)	
Reservoir de biodiversité à préserver	351 800	155 510	44%
Reservoir de biodiversité à remettre en bon état	53 800	23 214	43%
Corridor écologique à préserver	40 700	21 264	52%
Corridor écologique à remettre en bon état	9 300	2 926	31%
Ensemble Trame Verte*	453 600	202 915	45%
Hors Trame Verte	558 000	139 117	25%
PACA	1 011 600	342 032	34%

La part de la « nature » dans les « territoires agricoles » identifiés en 2017 et comprise dans la Trame Verte est de 45 %.

Ce taux n'a pas connu d'évolution dans sa globalité en raison de la non mise à jour des 2 banques de données utilisées.

Les données relatives à la « végétation » dans la BD Top datent de 2009 parmi les plus récentes d'entre elles, soit 5 ans avant l'approbation du SRCE. Les résultats ne reflètent donc pas une réalité « terrain » actualisée. Cependant, on peut noter une évolution dans la répartition des différentes classes de végétation, ces dernières ayant bénéficiées de précisions dans la BD Top du millésime 2017.

Observatoire Régional de la Biodiversité
 Provence - Alpes - Côte d'Azur

Accueil | Fiches Indicateurs | Présentation des indicateurs

PRÉSENTATION DES INDICATEURS

Le suivi de l'état et de l'évolution de la biodiversité en Provence-Alpes-Côte d'Azur est organisé autour de 4 thématiques principales.

Elles ont été définies par les partenaires de l'observatoire régional de la biodiversité. Pour chacun de ces thèmes, des indicateurs d'état, de pressions ou de réponses seront développés par l'observatoire et ses partenaires.

Indicateurs 2014

Téléchargez l'ensemble des 13 fiches indicateurs 2014 de l'Observatoire de la biodiversité Provence-Alpes Côte d'Azur à partir des liens ci-dessous.

Fiches indicateurs 1 à 6 | Fiches indicateurs 7 à 13

Dynamiques et pressions sur la biodiversité

Prise en compte du SRCE dans les PLU (n°4)

Examen des avis de l'autorité environnementale sur 2016/2017

69 avis de l'AE examinés par l'AE

AE identifie 37 PLU avec un enjeu de continuité écologique

Prise en compte du SRCE :

Prise en compte insuffisante : 17 cas (24%)

TVB précise, pris en compte suffisante : 34 cas (49%)

Rien : 15

Recommandations de l'AE pour une meilleure prise en compte des continuités écologiques :

Faire ou améliorer analyse d'incidence : 15

Améliorer la préservation // projet d'urbanisme : 14

Démontrer la prise en compte SRCE ou SCoT : 13

Faire une étude locale : 5

Avoir carte plus lisible, superposant TVB/zonage : 11

Expliciter les mesures de préservation : 11

Financements des études et travaux liés à la connaissance et la restauration des continuités (n°8)

- Aide publique en 2015 :
111k€ Etat, 180 k€ Région

Diagnostic des secteurs prioritaires, diverses études de territoires, communication, suivi du SRCE, ...

INDICATEUR DE SUIVI DU SCHEMA REGIONAL DE COHERENCE ECOLOGIQUE 2014-2020

21 DÉVELOPPER LES SOLUTIONS ÉCOLOGIQUES DE DEMAIN, EN ANTICIPANT SUR LES NOUVELLES SOURCES DE FRAGMENTATION ET DE RUPTURE

Liberté • Égalité • Fraternité
RÉPUBLIQUE FRANÇAISE
PRÉFET DE LA RÉGION
PROVENCE-ALPES
CÔTE D'AZUR

Région
Provence
Alpes
Côte d'Azur

L'AIDE PUBLIQUE POUR
LA CONNAISSANCE DES ENJEUX ET
LES TRAVAUX DE RESTAURATION



Références
Classe: Indicateur de suivi
Date de mise à jour de la fiche: avril 2015
Rédaction: DREAL PACA (Frédérique Gerbeaud-Mauhin et Céline Hayot)

La présente fiche relève l'état de référence des données dont il sera fait un suivi sur les 5 prochaines années. Un bilan de cet indicateur sera réalisé à terme afin d'évaluer si le SRCE doit faire l'objet d'une révision.

1
La dépense nationale en faveur de la protection de la biodiversité et des paysages peut être répartie selon trois grands domaines : la gestion des espaces et des espèces, les actions, dites « de réduction des pressions » et la connaissance de la biodiversité et des paysages. Les actions relatives aux continuités écologiques peuvent élargir aux trois domaines sus-visés et sont susceptibles de couvrir le soutien aux collectivités pour la connaissance de leurs enjeux de fonctionnalités écologiques, les études permettant d'approfondir les effets de la fragmentation sur certains milieux ou espèces, des opérations de restauration de milieux particuliers ou encore la reconnexion de continuités fragmentées. En 2013, la dépense nationale en faveur de la protection de la biodiversité et des paysages s'est élevée à 2 095 millions d'euros.

Le Contrat de plan Etat/Région (CPER) 2015-2020, dans son volet Transition écologique et énergétique prévoit un chapitre « Reconquête de la biodiversité et préservation des ressources ». Il cible entre autres la mise en œuvre du SRCE et la reprise d'actions déjà menées conjointement Etat/Région (connaissances, protection des espèces et habitats), pour un montant de 56,25 M€ (avec pour l'Etat 14,45 M€ et la Région 41,8 M€).

Fin 2015, l'aide publique Etat/Région, pour le maintien de la Trame Verte et Bleue, cumulait 291 842 €, avec pour la part de l'Etat à 111 000 € et la part de la Région à 180 842 €.

Les subventions accordées ont pu ainsi soutenir les opérations suivantes :

- le diagnostic précisant les enjeux territoriaux et les partenaires sur les 19 points noirs identifiés à l'action 10 du SRCE ;
- la formation et l'information pour une meilleure prise en compte de la TVB dans les documents d'urbanisme du Vaucluse (action 17 du SRCE) ;
- le diagnostic des continuités écologiques et points de conflits sur les secteurs prioritaires 12, 13 et 18 sur le pourtour de l'Étang de Berre (action 10 du SRCE et orientation stratégique OST3 du SRCE) ;
- l'étude sur les enjeux de restauration des continuités écologiques dans la vallée du Var (orientation stratégique territoriale OST5 du SRCE) ;
- l'étude de la diversité entomologique dans les îlots de vieux bois (action 15 du SRCE) ;
- la déclinaison de la Trame Verte et Bleue sur le territoire du parc régional du Verdon (orientation stratégique OST3 du SRCE) ;
- l'étude préalable sur la mise en œuvre d'une stratégie foncière d'acquisition en faveur de la biodiversité (action 11 du SRCE) ;
- la mise en œuvre des indicateurs de suivi du SRCE ;
- la communication sur le SRCE finalisé et le retour d'expérience sur la prise en compte de la Trame Verte et Bleue du SRCE dans les SCoT (action 17 du SRCE) ;
- l'identification des plans de vol des chiroptères sur le territoire d'Orgon dans le cadre de réalisation du PLU de la commune (orientation territoriale OST2 du SRCE et action 10 du SRCE).

Financements (n°8 - suite)

- FEDER POIA : programme ciblé sur les régions alpines : actions de connaissance, mise en œuvre de plans de gestions, actions en faveur de la biodiversité

Année	Total	FEDER	Etat	Région
2015	1 545 k€	754 k€	50 k€	306 k€
2016	2 954 k€	1 389 k€	467 k€	167 k€

Total : 4,5M€

- FEDER : Actions de restauration écologique : effacement/ abaissement de seuils, renaturation de zones humides, effacement d'une ligne électrique, ...

Année	Total	FEDER	AERMC	Région	Autres
2016	6 130 k€	2 891 k€	1 300 k€	15 k€	48 k€
2017	930 k€	415 k€		415 k€	

Total: 7 M€

- Appels à projet Agence de l'eau** sur la reconquête ou la préservation de la biodiversité et de la ressource en eau : près de 2 millions € en 2017, enveloppe de 4 millions en 2018.

Rétablir les continuités écologiques aquatiques (n°9)

- Action commune SRCE/ SDAGE 2016-2021
- 180 actions de restauration sont prévues sur 2014/2018
- 36 ouvrages réalisés fin 2016 :
abaissement/ arasement de seuils, passes à poisson

Ouvrage sur le Buech - Les Savoyons (Hautes-Alpes)



Ouvrage sur le Drac - Saint-Bonnet (Hautes-Alpes)



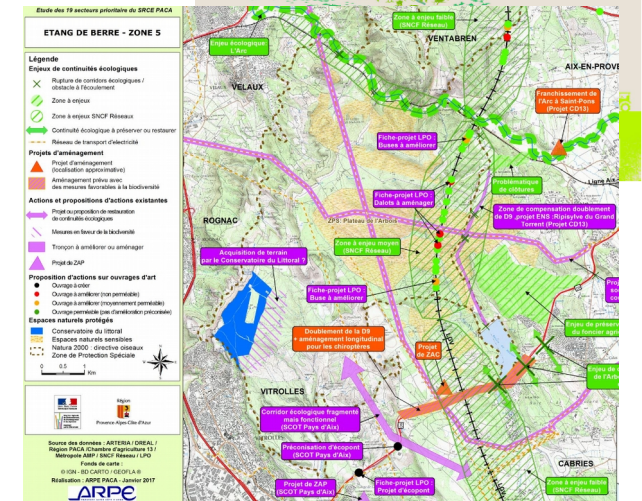
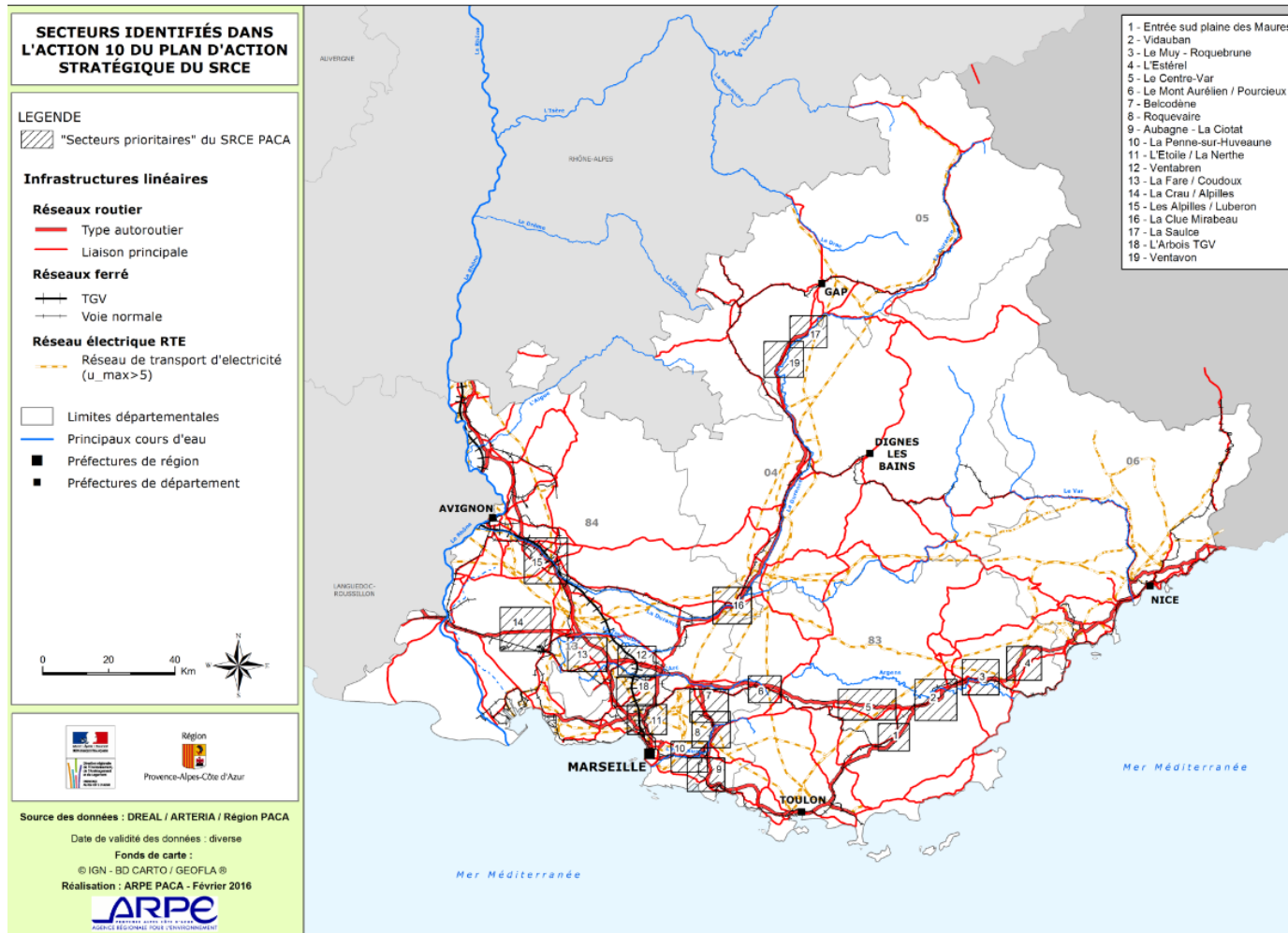
Bilan du SRCE PACA

Crédit photos : DDT des Hautes-Alpes - DREAL PACA

Rétablir les continuités écologiques terrestres (n°11)

19 secteurs prioritaires en région pour améliorer la transparence des infrastructures de transport

1 fiche état des lieux/acteurs/projets par secteur



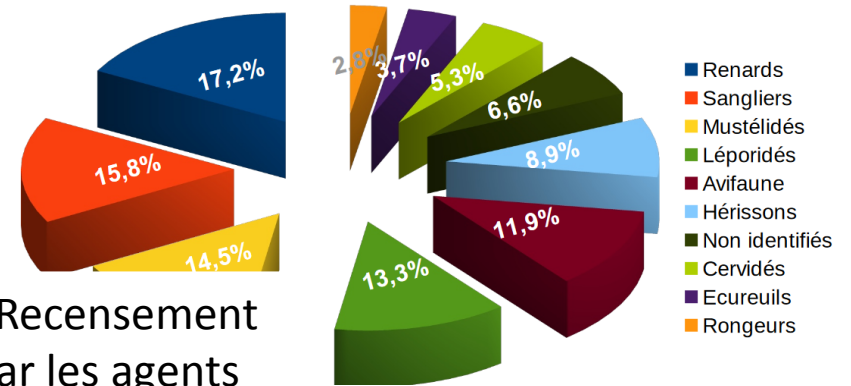
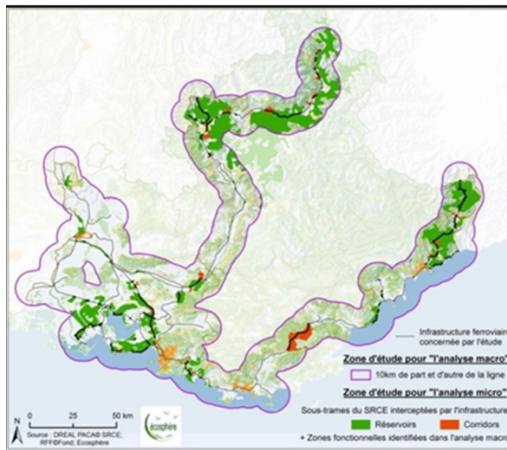
Arpe : Etude 19 secteurs prioritaires

Rétablir les continuités écologiques terrestres (n°11)

Des diagnostics complémentaires par secteur/ par maître d'ouvrage

1 club infrastructure de transport réuni 1 fois par an pour échanger et partager les bonnes pratiques

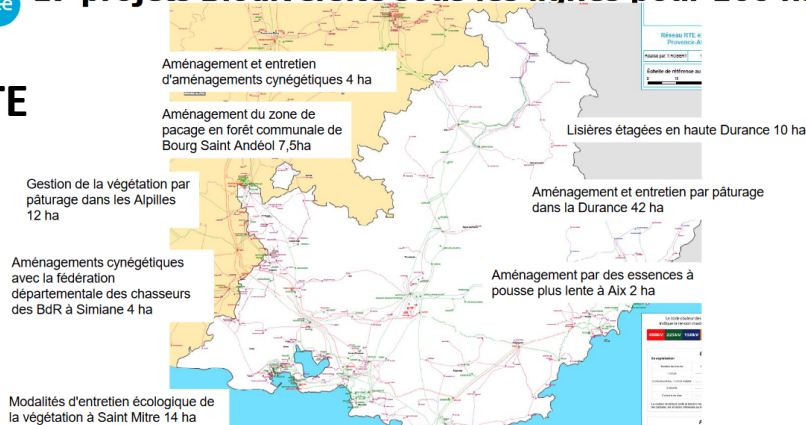
SNCF Réseau : hiérarchisation et travaux



DIR MED : Recensement collisions par les agents

Rte 17 projets Biodiversité sous les lignes pour 160 ha

RTE



ilan du SRCE PACA

AGIR pour la BIODIVERSITÉ Province Alpes-Côte d'Azur

Résultats et livrables

- Fiches de restitution par secteurs prioritaires**
 - Carte de localisation des points de conflits
 - Intérêt biologique
 - Enjeux TVB / conservation
 - Etc.
- Production d'une carte des enjeux par secteur et par opérateur des points de conflits à aménager**
- Tableau et carte de synthèse des points de conflits hiérarchisés**

Exemples de fiches de synthèse

N° opération + priorité	Gestionnaire	Enjeu TVB Espèces dimensionnantes	Type d'opération	Préconisations techniques
-------------------------	--------------	--------------------------------------	------------------	---------------------------

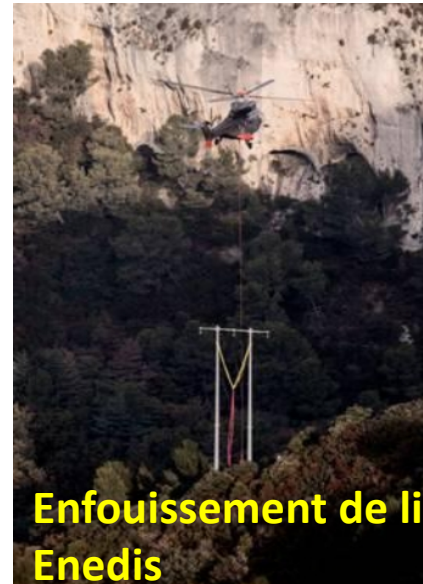
LPO : Diagnostic étang de Berre : 15 fiches actions

Rétablir les continuités écologiques terrestres (n°11) Travaux

ECO PONTS SUR LE RESEAU ESCOTA



**Ecopont Les Adrets
Escota**



**Enfouissement de ligne
Enedis**



**Passe à poissons : Argens
SNCF Réseau**










**Ecoduc : Velaux
ASF**

A

Maîtrise foncière (n°12)

- Outil existant et permettant la mise en œuvre de la TVB si intégration des enjeux de fonctionnalités :
préservation et remise en état des milieux naturels
- Sont considérés les espaces sous maîtrise foncière par le Conservatoire du littoral, le Conservatoire des espaces naturels et les Espaces naturels sensibles des départements
- Evolution de 671 à 786 km² entre 2014 et 2017 (hors évolution ENS)
- Besoin de temps pour ces actions et besoin de recul pour vérifier les effets sur la biodiversité

2017		Part des éléments de la Trame verte en maîtrise foncière (%)	Tendance 2014-2017
Territoire	Superficie (km ²)		
Réservoir de biodiversité à préserver	15 214	3,3 %	
Réservoir de biodiversité à remettre en bon état	2 907	9,1 %	
Corridor écologique à préserver	1 631	1,3 %	
Corridor écologique à remettre en bon état	218	2,7 %	
Ensemble Trame Verte ¹	19 969	4,0 %	
Hors Trame Verte	11 640	0 %	
PACA	31 609	2,5 %	

Actions de communication/ information/ formation (n°23, 24 , 26)

- Des documents pédagogiques
- Des guides
- Des journées d'information / de sensibilisation sur la TVB, à destination des techniciens ou des élus, à l'échelle régionale ou plus locale
- Des clubs métiers : TVB et ...
 - Infrastructures linéaires
 - Forêt
 - Agriculture



Mise en oeuvre du SRCE en Provence-Alpes-Côte d'Azur



Merci pour votre attention

Les outils de protection utilisés

Zonage A ou B indicé avec règlement cohérent : 32

(7 : règlement pas assez strict, 11 : toutes les continuités ne sont pas préservées)

EBC espace boisé classé : 27

Marge de retrait par rapport à cours d'eau ou EBC : 6

secteurs à protéger pour des motifs d'ordre écologique (L 151-23) : 11

OAP thématique TVB ou continuités : 3

OAP sectorielle avec prise en compte des continuités : 13

