



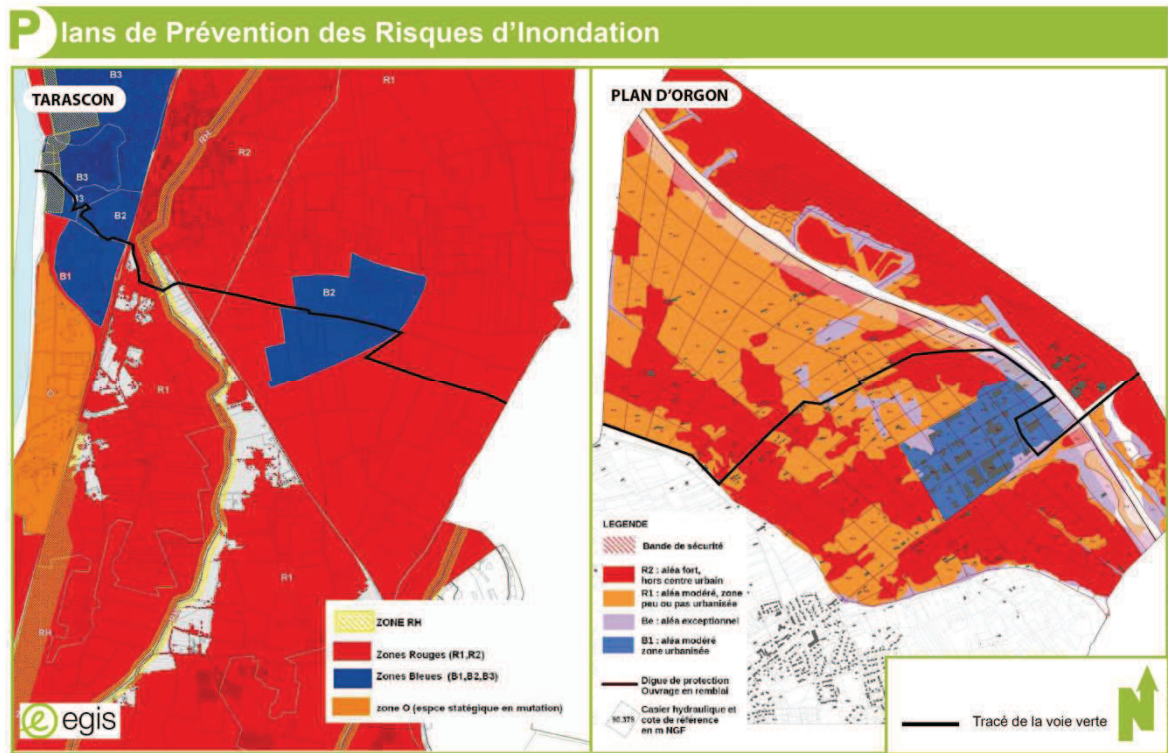
Liste des monuments historiques dont les périmètres de protection sont traversés par le projet :

- Sur la commune de Saint Rémy de Provence : monument au mort de la guerre de 1914-1918, Eglise paroissiale Saint Martin, Hôtel de Sade (ancien), Hôtel Mistral de Mondragon (ancien), ruines gallo-romaines dites de la maison Regnier, Maison renaissance, Chateau de Roussan.
- Sur la commune de Mas Blanc : Château.
- Sur la commune de St Etienne du Grès : Oratoire de Notre Dame du Château, Grand Mas
- Sur la commune de Tarascon : Château de Goubelet, Château du roi René (ancien), Casernes Kilmaine, Collégiale Sainte-Marthe (ancienne), Eglise paroissiale Saint-Jacques, Hôpital Saint Nicolas, Hôtel de Laudun, Hôtel de Mauléon, Hôtel de Prègne (ancien), Hôtel de Raoulx, Hôtel de Raoulx-Laudun, Hôtel de Ville, Théâtre municipal, Abbaye Saint Honorat (ancienne), Porte Saint-Jean.



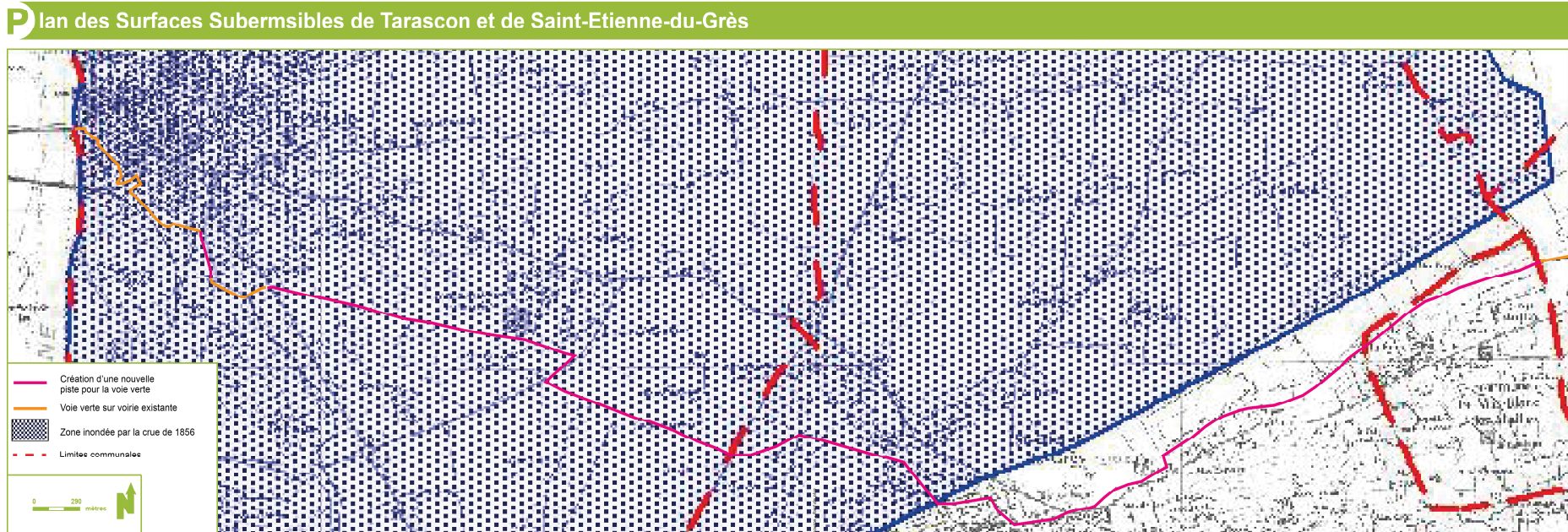
Plans de zonage des Plans de Prévention des Risques Naturels Prévisibles

Plan de prévention des risques d'inondation de Plan d'Orgon et Tarascon





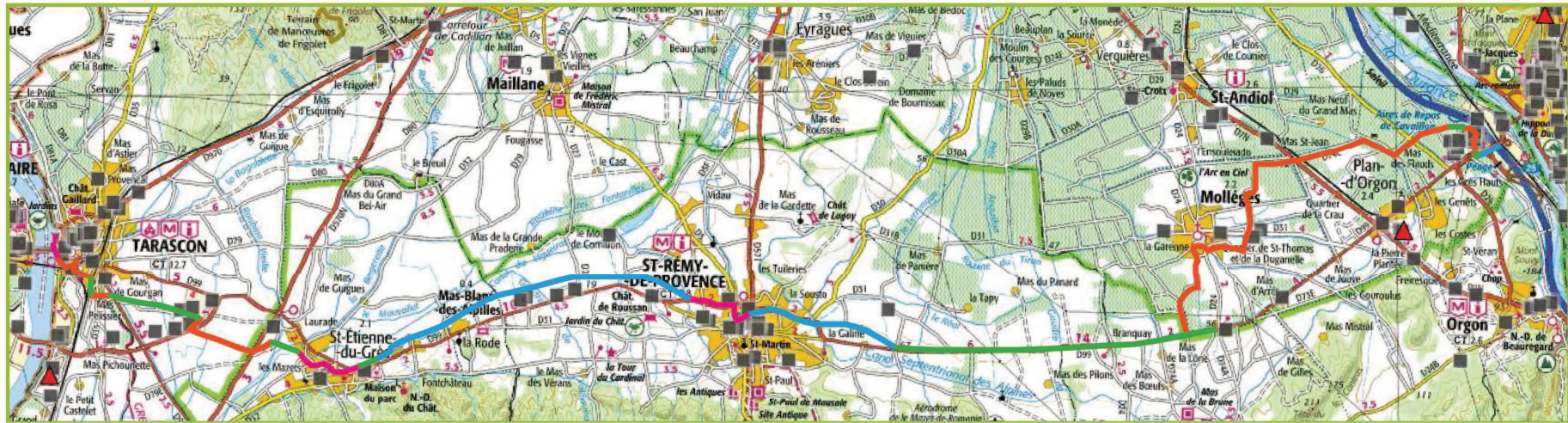
Plan des Zones submersibles de Tarascon et de Saint-Etienne-du-Gres





Sites et sols pollués

Sites et sols pollués



Piste cyclable

- Voie verte en site propre
- Voie partagée
- Aménagements cyclables existants
- Continuité cyclable urbaine

Sites et sols pollués

- Sites industriels Basias (centre du site)
- Sites et sols pollués Basol

