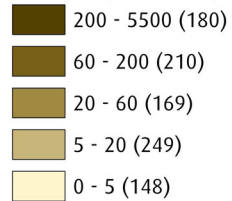


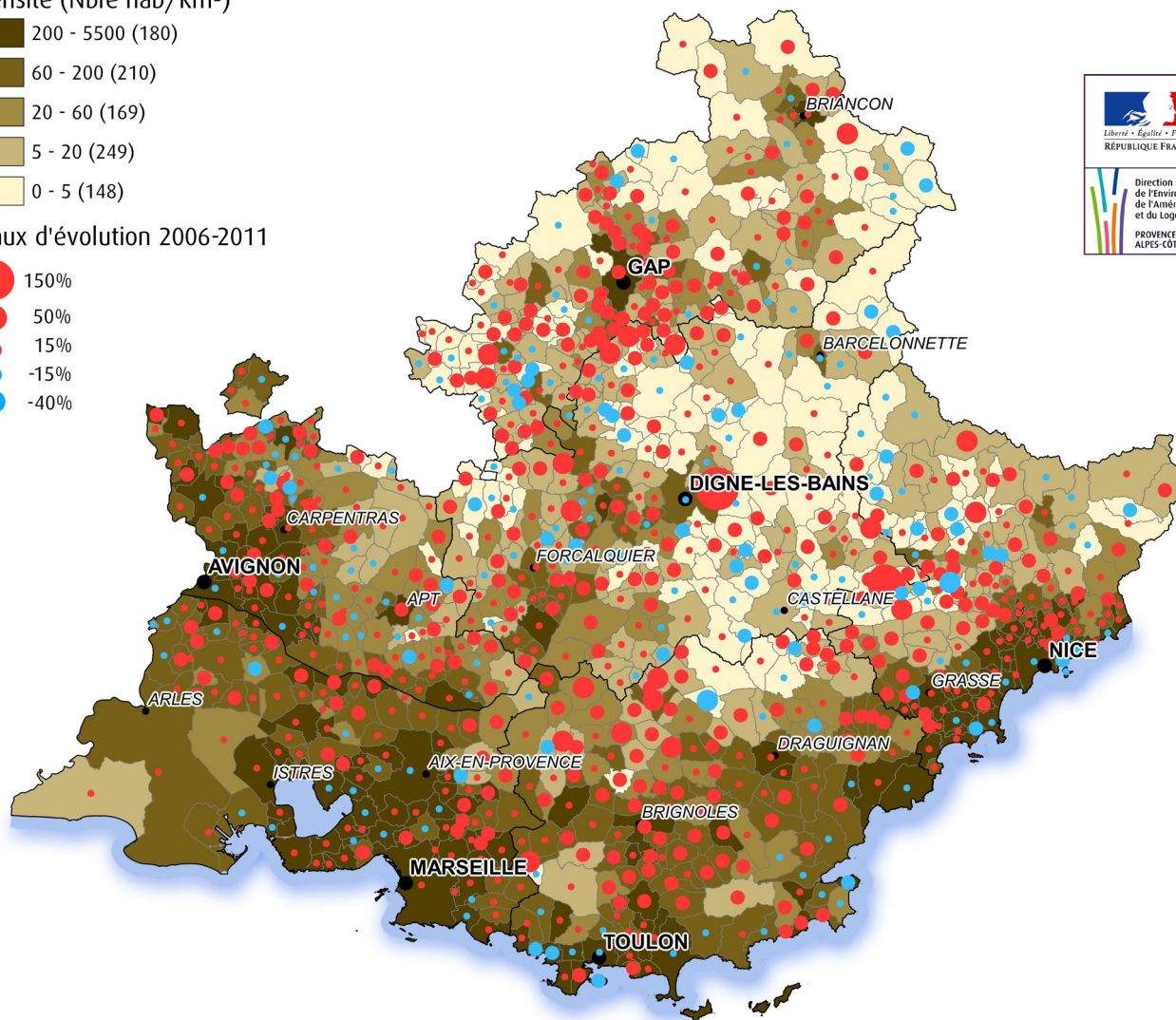
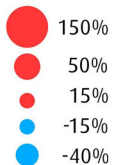
# LA POPULATION ET SON ÉVOLUTION

Données janvier 2011

Densité (Nbre hab/Km<sup>2</sup>)



Taux d'évolution 2006-2011



Source : INSEE (population légale au 1/1/2011)  
© IGN Bdcarto - © DREAL PACA Réalisation : FD - 2013



## RÔLE ET PARTENAIRES DE LA DREAL

Près de 350 articles de lois ou de codes se réfèrent à la population de chaque circonscription administrative. Ils concernent l'organisation des communes comme notre vie quotidienne :

- les dotations de l'Etat aux communes,
- le nombre de conseillers municipaux,
- les conditions d'implantation des pharmacies,
- la constitution de communautés d'agglomération,
- les barèmes de certaines taxes, les obligations en matière de logement social...



## RECENSEMENT DE LA POPULATION

Dans les communes de plus de 10 000 habitants, une enquête par sondage est effectuée annuellement sur 8% des logements. Dans les communes de moins de 10 000 habitants, l'enquête est exhaustive mais ne s'opère qu'une fois tous les 5 ans.

A l'issue d'un cycle de 5 ans les populations légales sont calculées par rapport à l'année du milieu de cycle, et ainsi de suite, en décalant d'un an chaque année. Ainsi, fin 2013, l'INSEE a publié suivant cette méthode, les populations légales de 2011 à partir des enquêtes effectuées sur la période 2009-2013.

## ÉVOLUTION 2006-2011

En 5 ans, la population de PACA a progressé de 100 800 habitants, classant ainsi son évolution au 8ème rang national. Sur la période, le taux de progression annuel moyen de PACA (+0,4 % / an) la classe au 12e rang, en-deçà de la moyenne de France métropolitaine (+0,5 %). Seules 224 communes (sur 958) ont vu leur population baisser, les deux tiers d'entre elles comptant moins de 1000 habitants. Quelques villes-centres voient leur population se déplacer dans les communes environnantes, et plus généralement le taux de croissance est plus élevé en périphérie des villes qu'au cœur des grands pôles urbains. Sur les 12 villes de plus de 50 000 habitants, une moitié progresse quand les 6 autres perdent de la population. La croissance est générale en revanche dans les villes entre 10 et 50 000 habitants.

L'accroissement démographique de la région s'explique aux deux tiers par l'excédent des naissances sur les décès. Le solde migratoire entre PACA et les autres régions demeure positif mais l'attractivité de la région s'est amoindrie, de façon plus marquée entre 2006 et 2011, sauf dans le Var, et le Vaucluse dans une moindre mesure.

A noter que suite à une fusion de communes au 1/1/2013, le nombre de communes est passé de 963 à 958 à cette date.

	04	05	06	13	83	84
Population 2011	160.959	138.605	1.081.244	1.975.896	1.012.735	546.630
Population 2006	154.501	130.752	1.073.184	1.937.405	985.099	534.291
Taux d'évolution	+0,8%	+1,2%	+0,1%	+0,4%	+0,6%	+0,5%
Evol. en nombre	6 458	7 853	8 060	38 491	27 636	12 339

	région PACA	France métrop.	France entière
Population 2011	4.916.069	63.070.344	64.933.400
Population 2006	4.815.232	61.399.733	63.186.117
Taux d'évolution	+0,4%	+0,5%	+0,5%
Evol. en nombre	100.837	1.670.611	1.747.283

## POUR EN SAVOIR PLUS



<http://www.insee.fr/>



Rubrique "Thèmes" > "Population" > choix "Provence Alpes Côte d'Azur" dans "Publications et statistiques pour la France ou les régions"