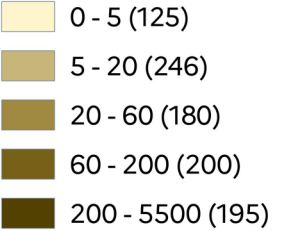


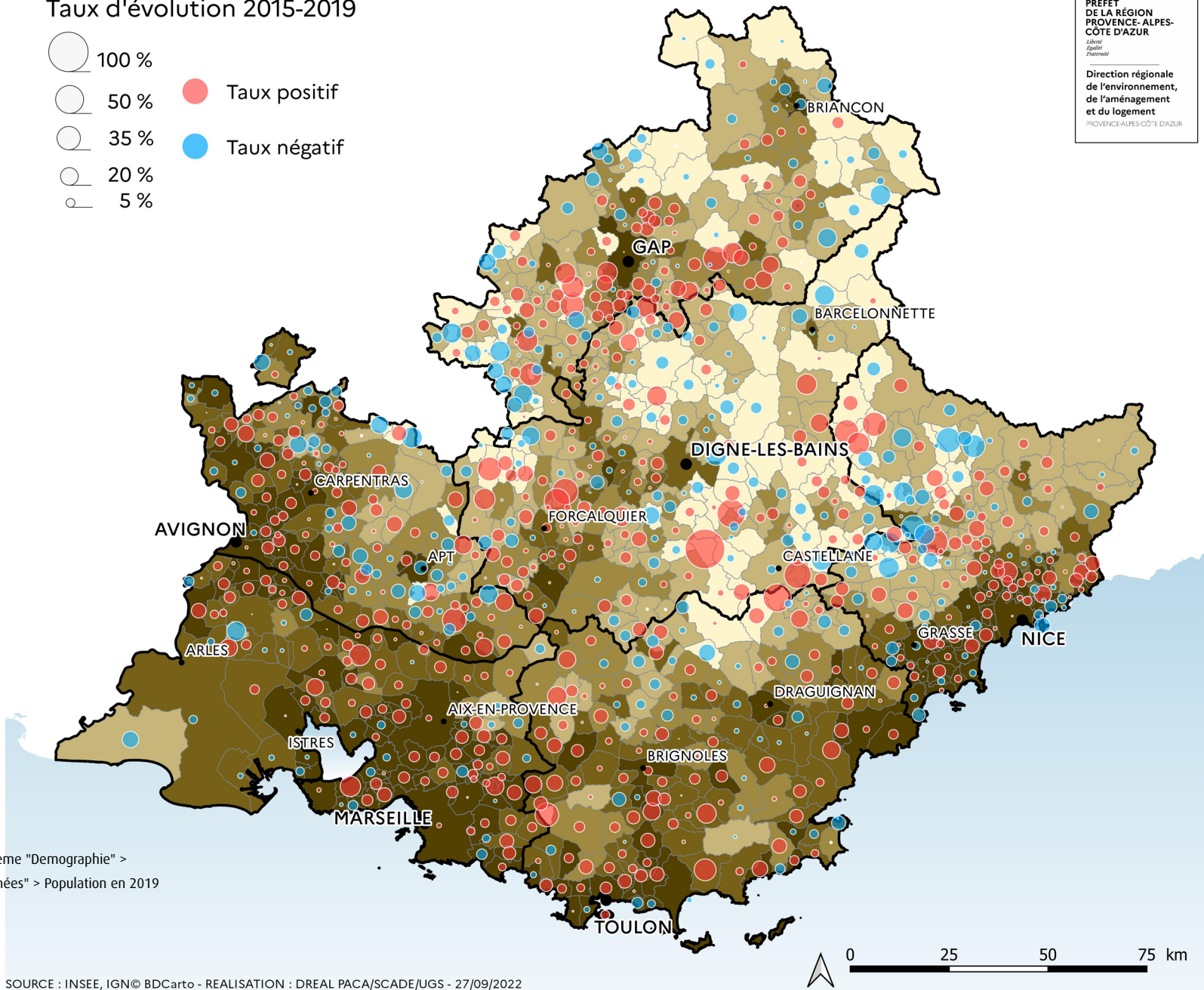
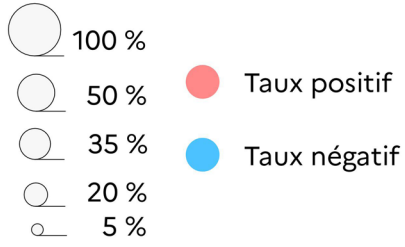
# POPULATION ET SON ÉVOLUTION

Données : 2019

### Densité (Nbre hab/km<sup>2</sup>)



### Taux d'évolution 2015-2019



PRÉFET DE LA RÉGION PROVENCE-ALPES-CÔTE D'AZUR  
Liberté Égalité Fraternité  
Direction régionale de l'environnement, de l'aménagement et du logement  
PROVENCE-ALPES-CÔTE D'AZUR

PARTENAIRE DE LA DREAL



POUR EN SAVOIR PLUS

<http://www.insee.fr/>

Accueil > "Statistiques et études" > choisir Thème "Demographie" > choisir Catégorie "Données" et "Base de données" > Population en 2019

SOURCE : INSEE, IGN© BDCarto - REALISATION : DREAL PACA/SCADE/UGS - 27/09/2022

