



PLAN DE SITUATION

1/200.000

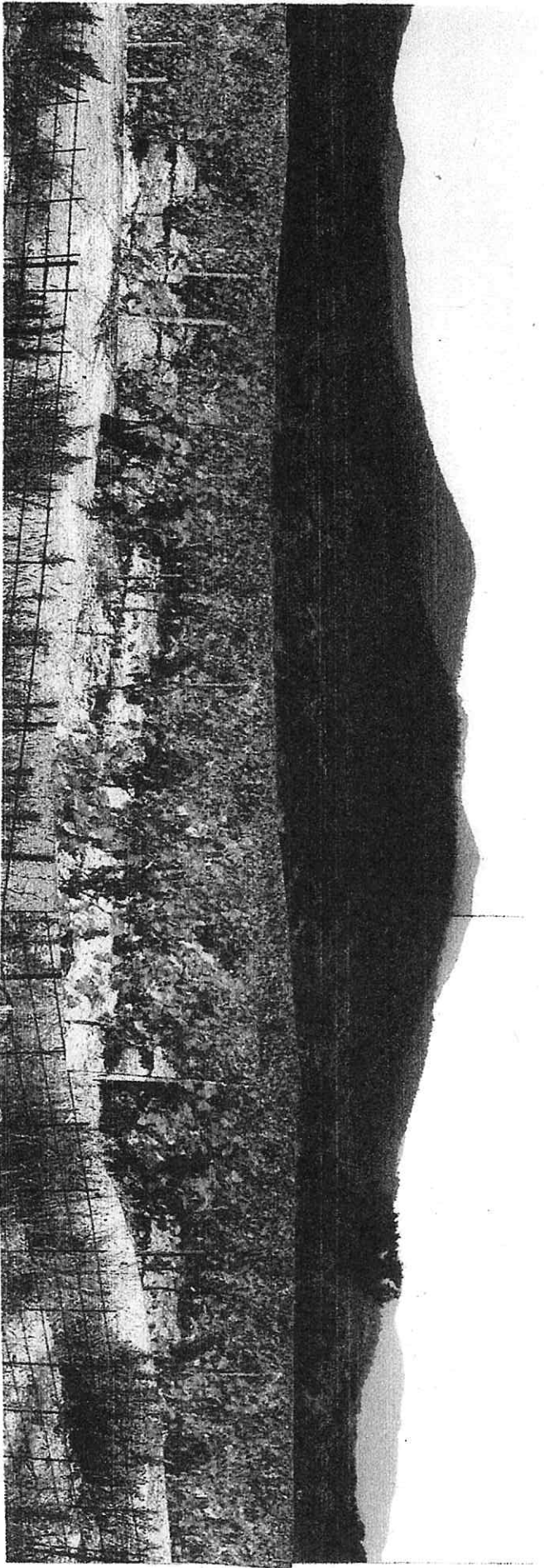
Ravel 1239

Commune : SAINTE MAXIME (83) - Cadastre

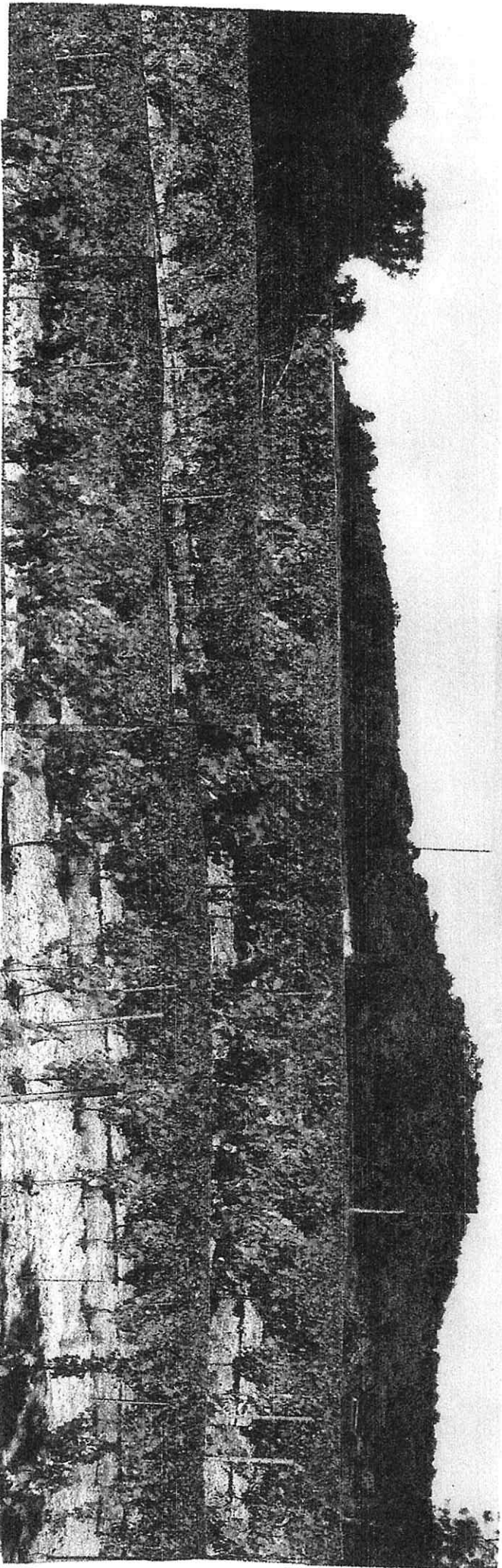


ZONE A DEFRICHER

Imprimer



SIMULATION PHOTO (2)



SIMULATION PHOTO (1)

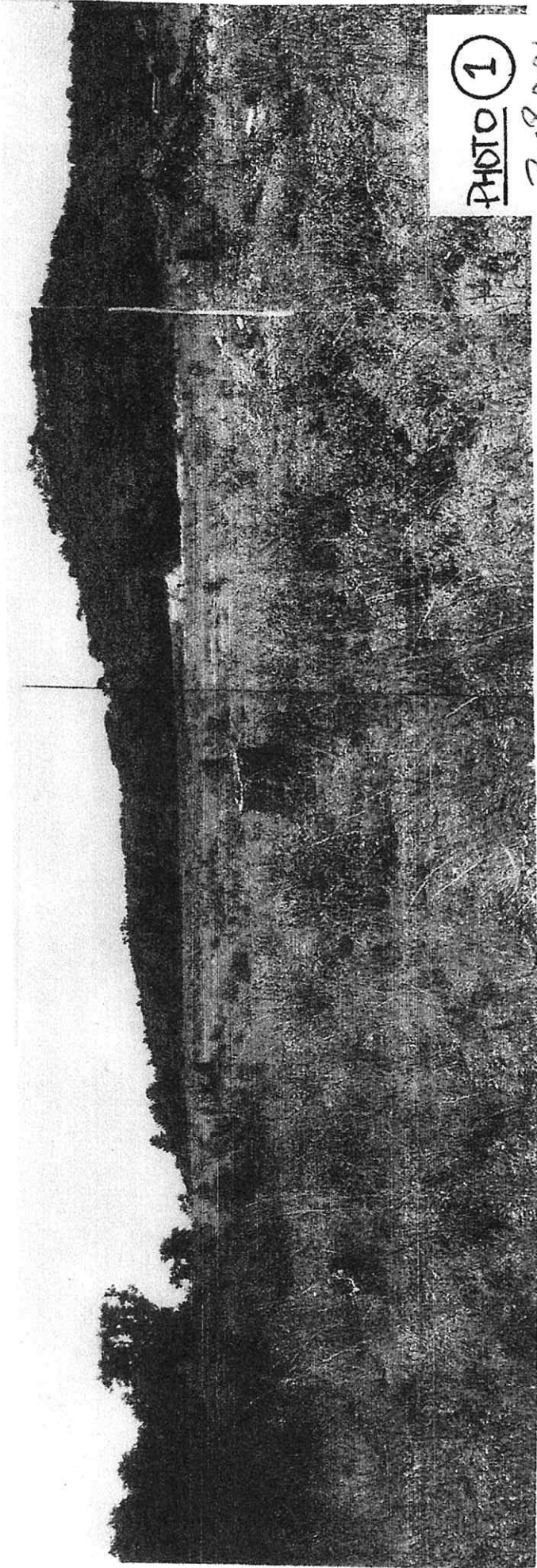


PHOTO ①

2.08.2021

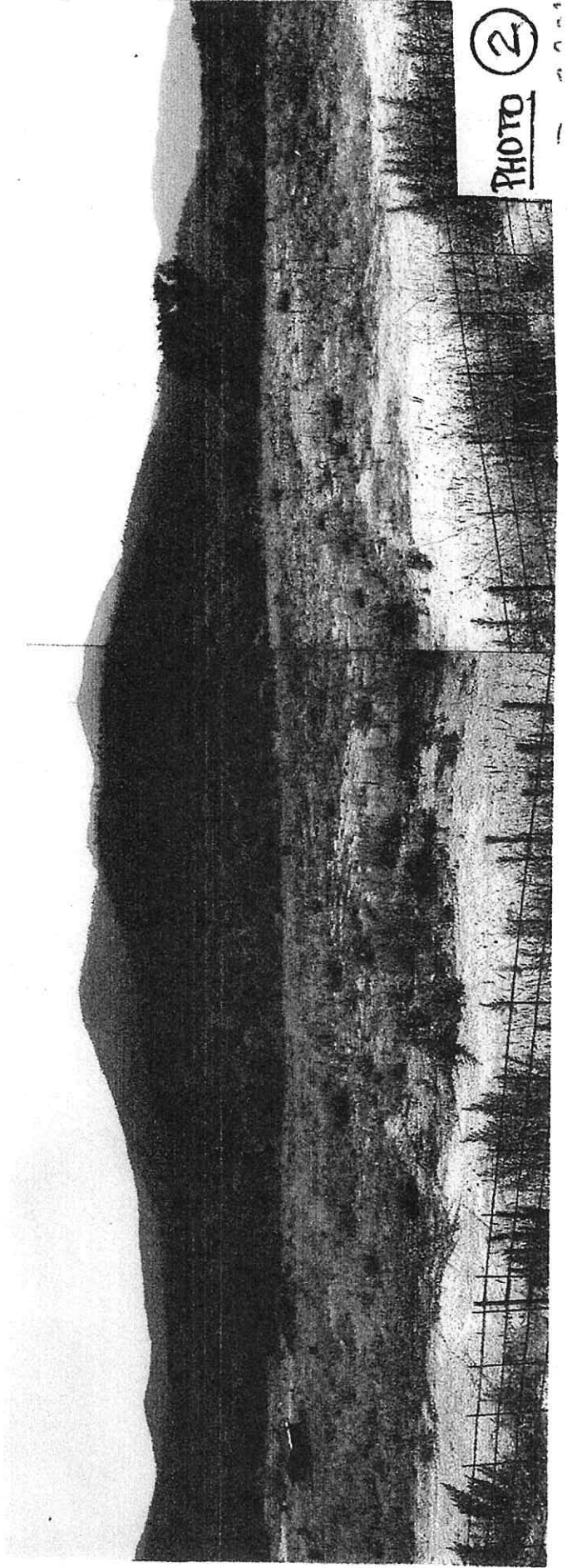
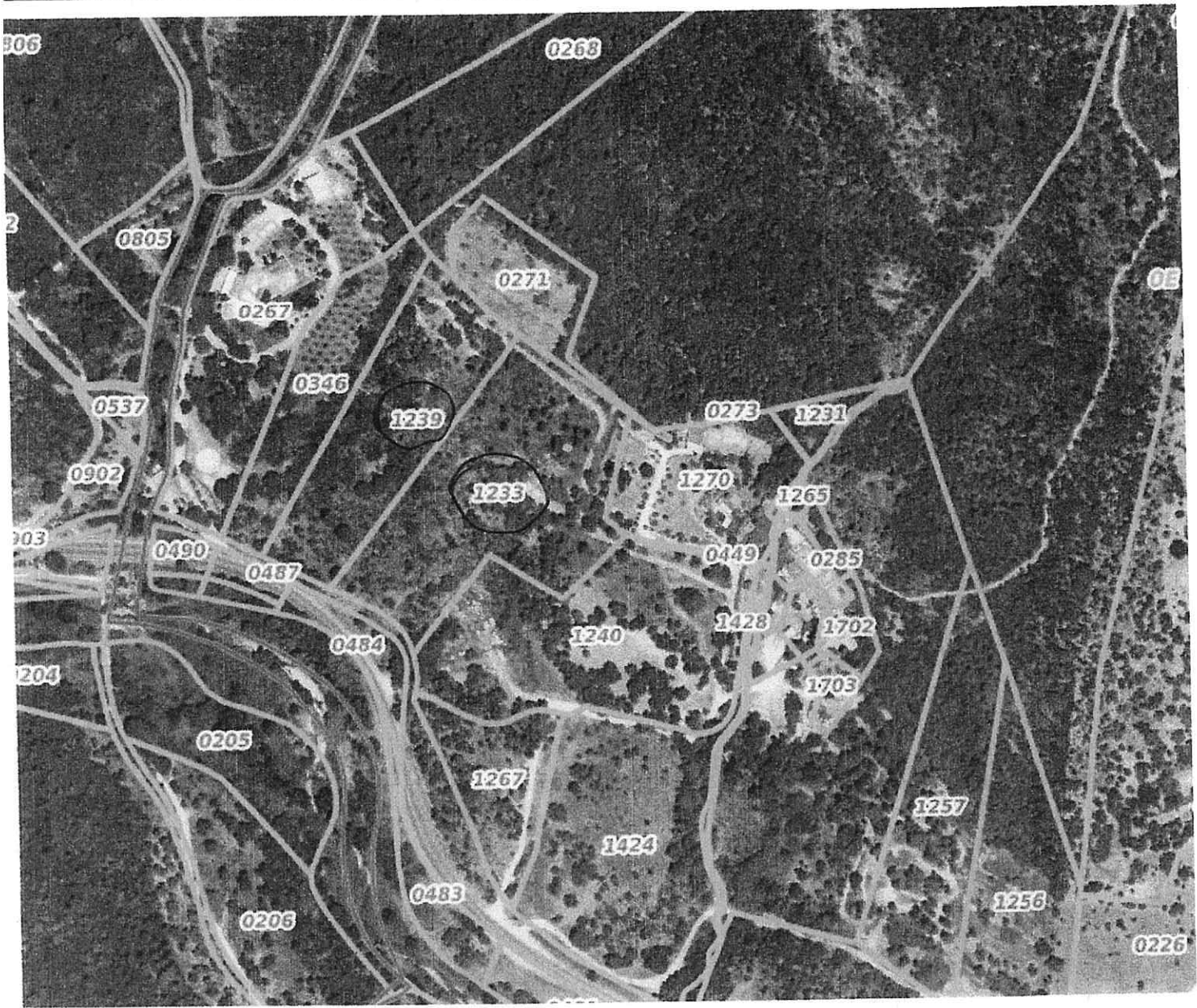


PHOTO ②

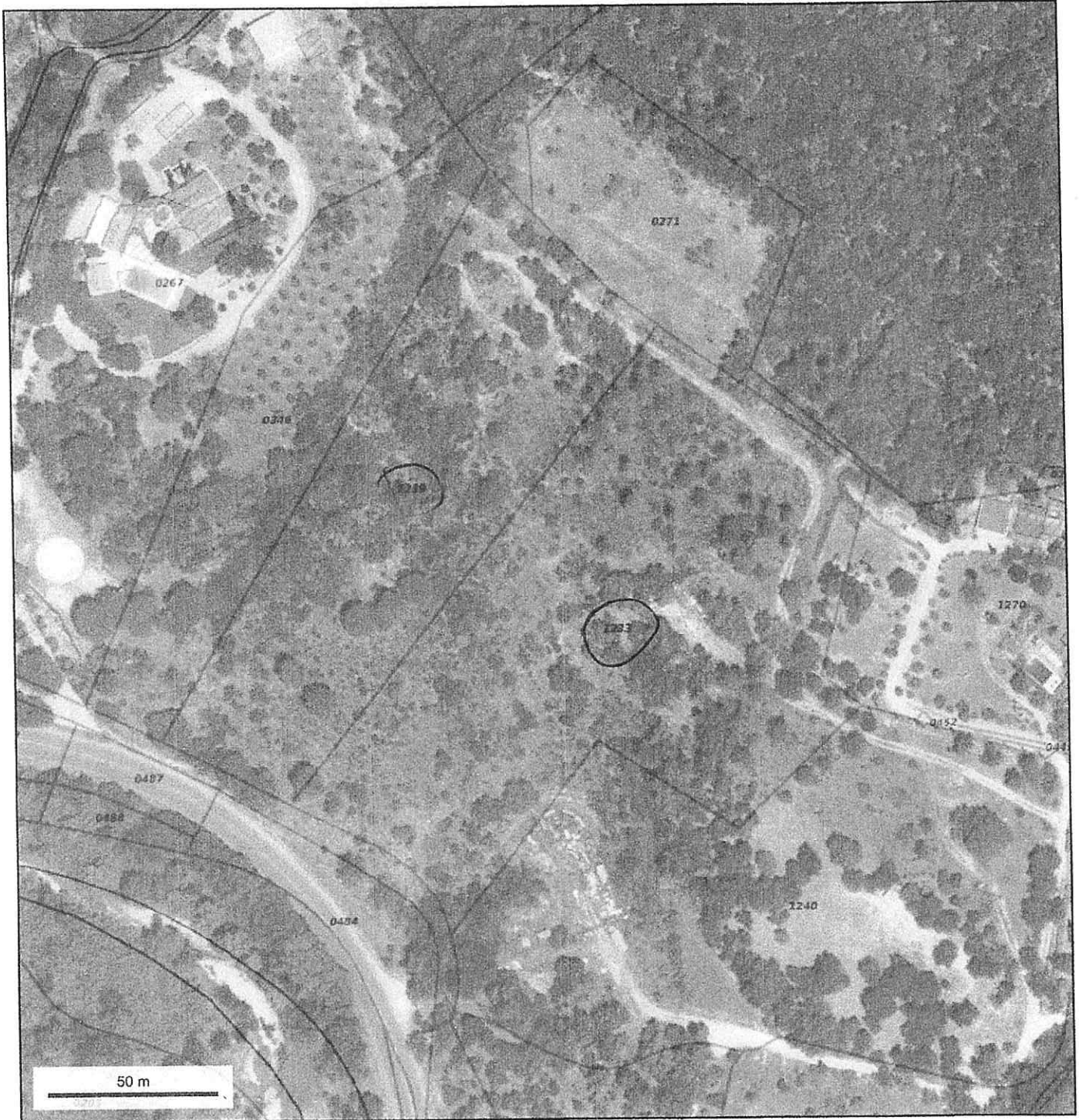


20.

# PLAN PARCELLAIRE

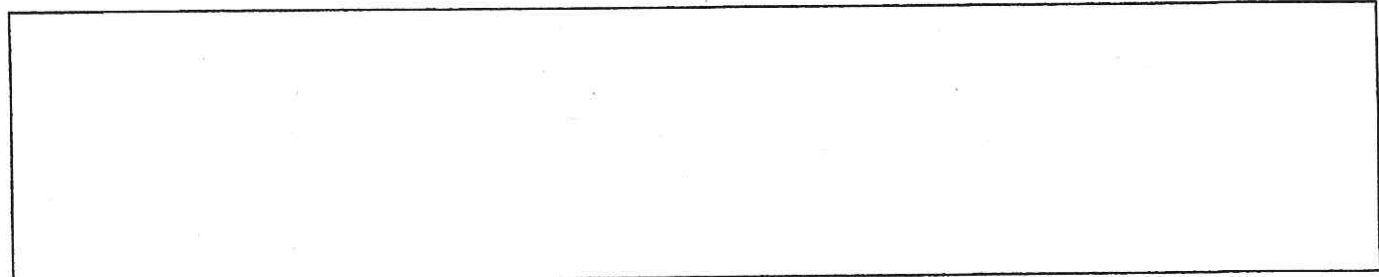
PARCEUR	1239	—	10.000 m <sup>2</sup>
— " —	1233	—	15.000 m <sup>2</sup>

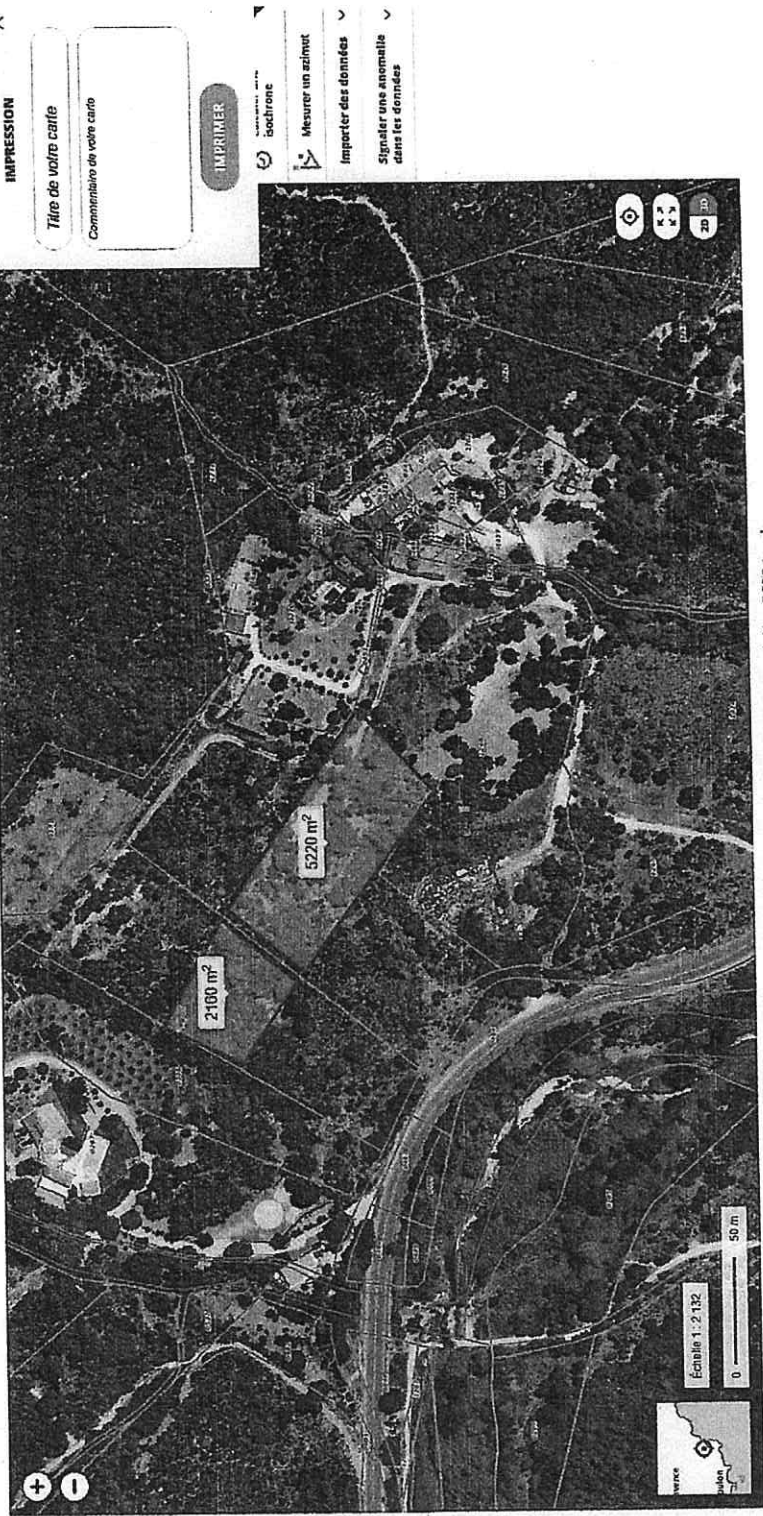




© IGN 2019 - [www.geoportail.gouv.fr/mentions-legales](http://www.geoportail.gouv.fr/mentions-legales)

Longitude : 6° 34' 57" E  
Latitude : 43° 19' 55" N





**FONDS DE CARTE**

- Photographies aériennes
- Limites administratives
- Parcours cadastraux
- Plan IGN

[Voir tous les fonds de carte](#)

**DOMINÉES THÉMATIQUES**

- Agriculture
- Culture et patrimoine
- Développement durable, énergie
- Économie et statistique
- Éducation et recherche
- International et Europe
- Santé et 5G

**IMPRESSION**

Titre de votre carte

Commentaire de votre carte

**IMPRIMER**

Bochrone

Mesurer un azimut

Importer des données

Signaler une anomalie dans les données

Autres marque-pages

Rechercher

Chercher un lieu, une adresse, une donnée

22°C Nuageux

16:19

01/06/2021

ZONE A  
DEFICITER.  
ENPRISE DU  
PROJET

- > zoom memorise
- > Zoom précédent

Afficher un drapeau sur les parcelles en instance d'une mise à jour graphique

- outils simples
- outils avancés

S'informer

Imprimer

