

le projet paysager, par lieu:

Vue perspective des principes des jardins privatifs, donnant sur la voie, limité par une haie et le chemin piéton. Les haies taillées donnent le caractère et assurent la bonne tenue dans le temps de l'aménagement paysager, sa cohérence d'ensemble.

Une charte végétale, présentant le projet, exposant la végétation mise en place dans le projet, assurera le suivi du projet au fil des années. Les habitants pourront puiser dans une palette végétale régionale, bien adaptée, les végétaux qui composeront leur jardin; cette palette garantissant la cohérence du projet végétal.

De même, les principes pour un entretien respectueux de la biodiversité, seront indiqués dans un cahier à l'usage et tous, et notamment des équipes qui seront chargées de l'entretien du site.

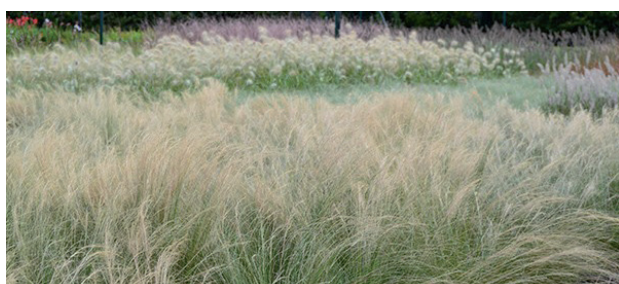
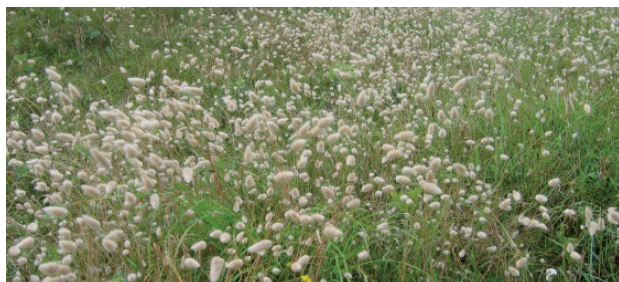


Les arbres, feuillus en dominante, participent à la perception des saisons, et pour bon nombre, participent aussi à la préservation et au renforcement de la biodiversité dans le site.



le projet végétal, par lieu: les bassins de rétention

Les bassins forment une succession de petites dépressions, peu profondes, accessibles; ils s'insèrent dans le site de façon douce, comme un avant-plan des cultures qui s'étalent ensuite jusqu'à la Durance. Ils seront enherbés et plantés en graminées, par colonies thématiques.



le végétal: les arbres

Chêne vert

Quercus ilex

Feuillu persistant, vert sombre
port large, emblématique
ht. 12-20m



le chêne vert:

Essence emblématique de la Méditerranée, le chêne est l'espèce dominante des garrigues; sa longévité est exceptionnelle, puisqu'il peut atteindre 2000 ans.

En forme libre, taillé en rideaux ou autres formes topiaires, il accompagne les parcs et jardins du Sud, constituant de belles allées, des bosquets hauts, des perspectives majeures.

C'est dans sa forme naturelle qu'il sera préféré.

Micocoulier de Provence

Celtis australis

feuillu caduc, port élancé, élégant
typique des villes en région PACA
ht. 15-25m +



le végétal: les arbres, les natifs

Micocoulier de Provence

Celtis australis

feuillu caduc, port élancé, élégant
typique des villes en région PACA
ht. 15-25m



Tilleul à petites feuilles

Tilia cordata

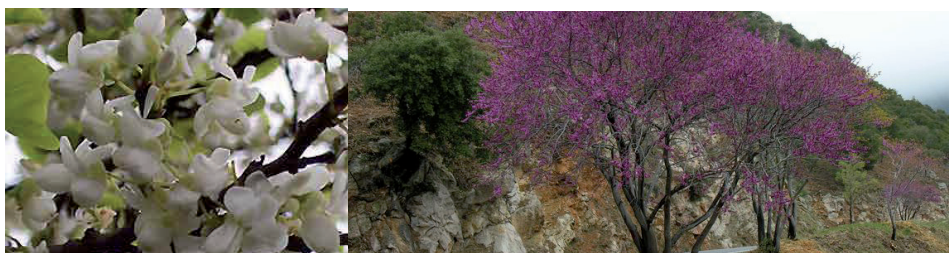
feuillu caduc, odorant, médicinale
ht. 15-20m



Arbre de Judée

Cercis siliquastrum

feuillu caduc
floraison rouge violacé, sur bois nu,
printemps (1 variété blanche existe)
ht. 8-15m



Erable champêtre

Acer campestre

feuillu caduc
ht. 10-12m
coloration jaune-ocre à l'automne



Pin parasol

Pinus pinea

conifère emblématique
ht. 20-25m
graines commestibles



Savonnier

Koelreuteria paniculata

feuillu caduc, floraison jaune en été
ht. 10-12m
fruits décoratifs, floraison



Frêne

Fraxinus oxycarpa

feuillu caduc, floraison verdâtre
écorce grumeleuse, décorative
ht. 10-15m +



le végétal: les fruitiers

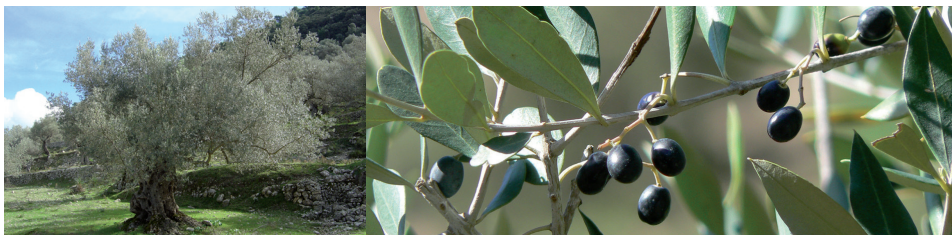
Olivier

Olea europaea

feuillu persistant, longévité remarquable

ht. 5-7m

fruits commestibles, emblématique



Amandier

Prunus dulcis

feuillu caduc

floraison blanche, début printemps

ht. 8-12m

fruits commestibles



Arbousier

Arbutus unedo

feuillu persistant

floraison blanche, automne

ht. 6-8m

fruits commestibles



Jujubier

Ziziphus jujuba

feuillu caduc

floraison verdâtre, printemps

ht. 6-10m

fruits commestibles



Plaqueminier

Diospyros kaki

feuillu caduc

floraison verdâtre, printemps

ht. 6-8m

fruits commestibles



Cognassier

Cydonia oblonga

feuillu caduc

floraison blanche, printemps

ht. 5-6m

odorant, fruits commestibles



le végétal: les arbustes, les natifs

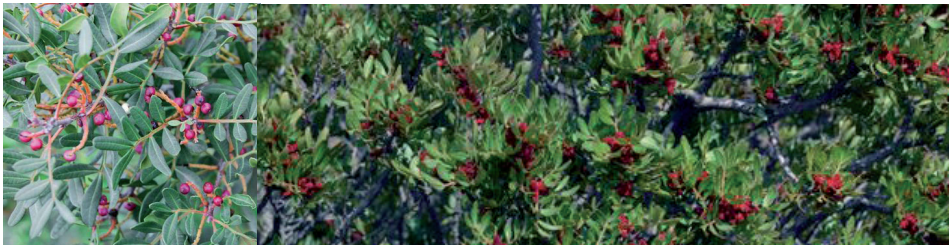
Filaire

Phyllirea angustifolia
arbuste persistant
ht. 2-3m



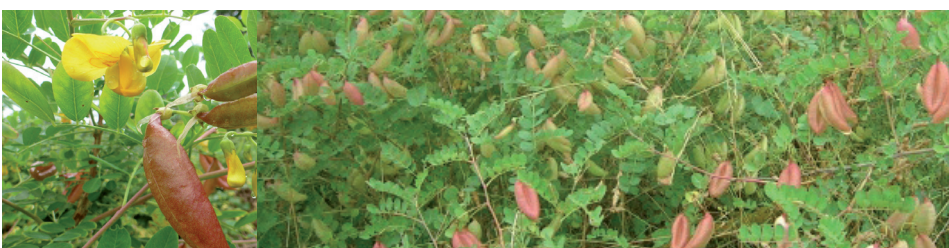
Lentisque

Pistacia lentiscus
arbuste persistant, aromatique
ht. 1-3m



Baguenaudier

Colutea arborescens
arbuste caduc,
ht. 2-3m



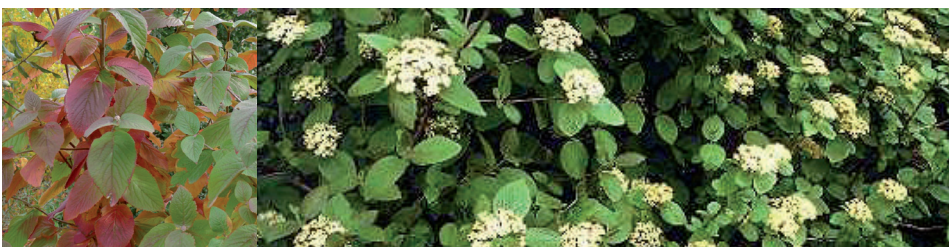
Laurier tin

Viburnum tinus
arbuste persistant,
ht. 2-3m



Viorne lantane

Viburnum lantana
arbuste caduc,
ht. 2-3m



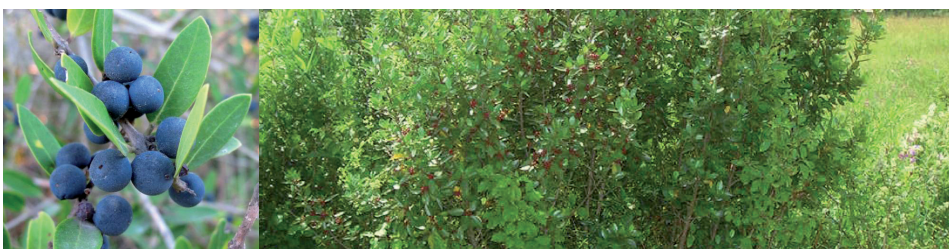
Genêt cendré

Genista cinerea
arbuste caduc,
ht. 2-3m



Alaterne

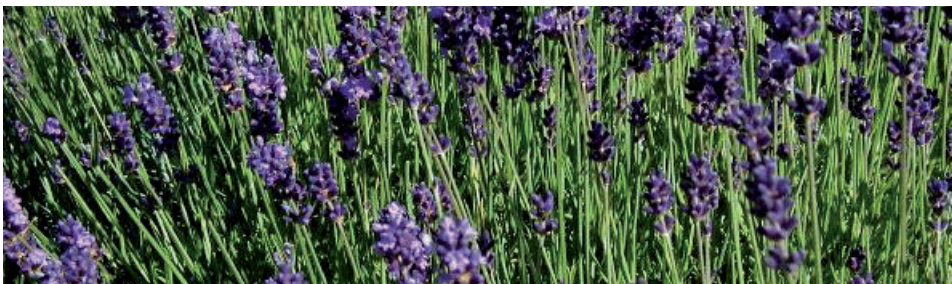
Rhamnus alaternus
arbuste persistant, petit arbre
ht. 2-3m, voire 8m +



le végétal: les méditerranéennes

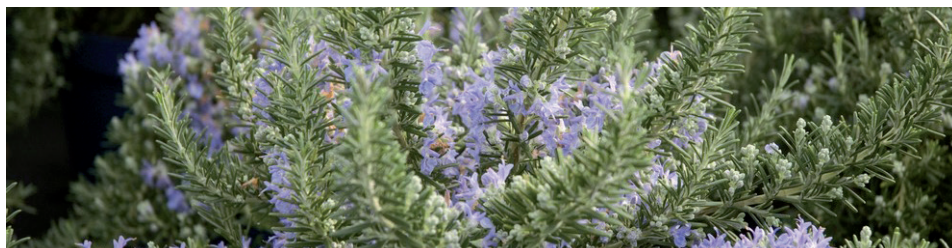
Lavande

Lavandula angustifolia
floraison violet, été
sous arbrisseau persistant
ht. 0,5m
plante odorante, médicinale



Romarin

Rosmarinus officinalis
floraison bleu, fin hiver - printemps
arbuste persistant
ht. 0,50à0,80m
plante odorante, médicinale



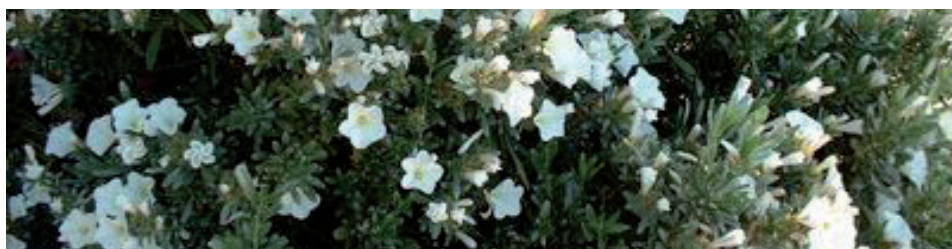
Iris de Provence

Iris div. sp.
floraison violet & div., printemps
rhizome
ht. 0,5m



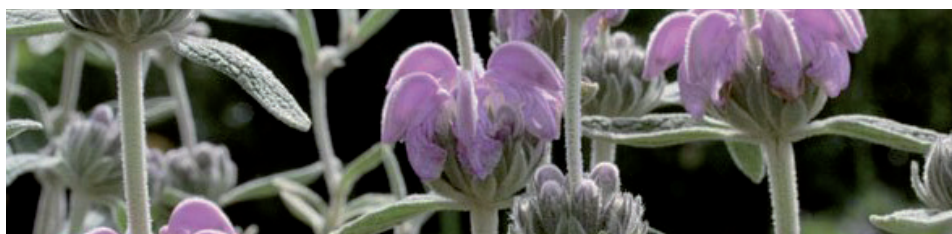
Liseron de Turquie

Convolvulus cneorum
floraison blanche, printemps
sous arbrisseau persistant
ht. 0,5-0,7m



Sauges div. sp.

Phlomis purpurea
floraison rose, printemps
sous arbrisseau
ht. 1m



Sauges div. sp.

Phlomis lanata
floraison jaune, printemps
feuillage laineux, cuivré
ht. 1m



Ballote

Ballota pseudodictamus
sous arbrisseau persistant
ht. 0,5-0,7m



le végétal: les méditerranéennes, les bulbes, les grimpantes

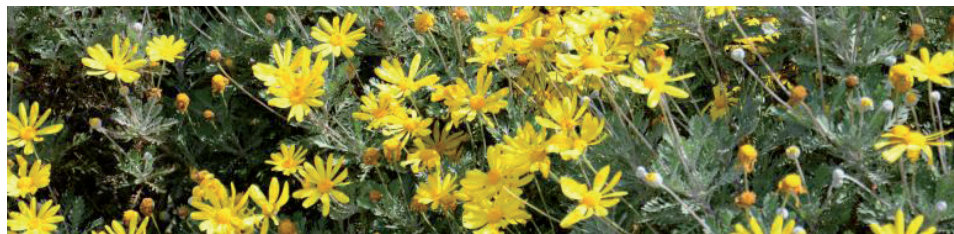
Scabieuse

Scabiosa cretica
floraison rose, printemps - été
vivace
ht. 0,2m - 0,5m



Euryops

Euryops pectinatus
floraison jaune, printemps - été
vivace
ht. 1m



Seneçon

Senecio cineraria
floraison jaune, printemps - été
sous arbrisseau
ht. 0,5m



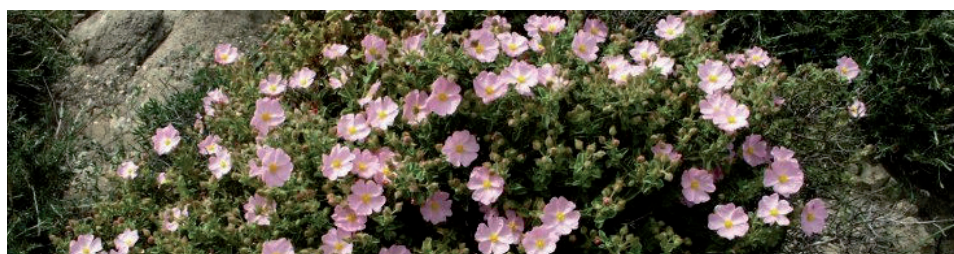
Tulbaghie

Tulbaghia violacea & alba
floraison violet, blanc, été - automne
bulbe
ht. 0,5m



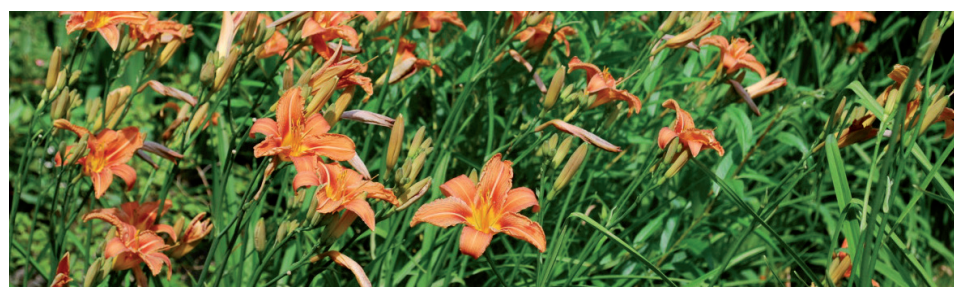
Cistes div. sp.

Cistus parviflorus
floraison rose, printemps
sous arbrisseau persistant
Ht. 1m



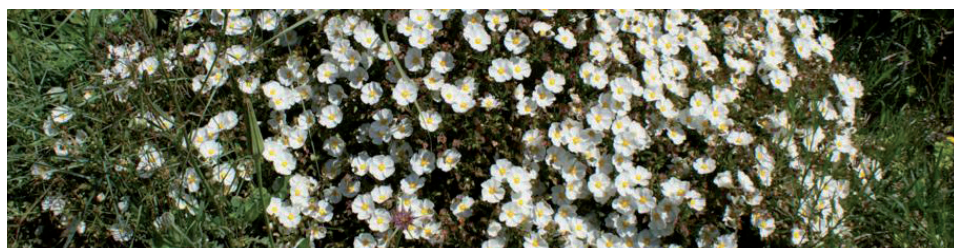
Hémérocalle div. sp.

Hemerocallis fulva
floraison orange, été
plante rhizomateuse
ht. 0,5-0,7m



Cistes div. sp.

cistus x florentinus
floraison blanche, printemps
sous arbrisseau persistant
ht. 1m



Les vergers et les potagers

les jardins potagers-partagés: ils formeront un espace de convivialité autant que d'apprentissage du végétal et de la bonne bouffe.

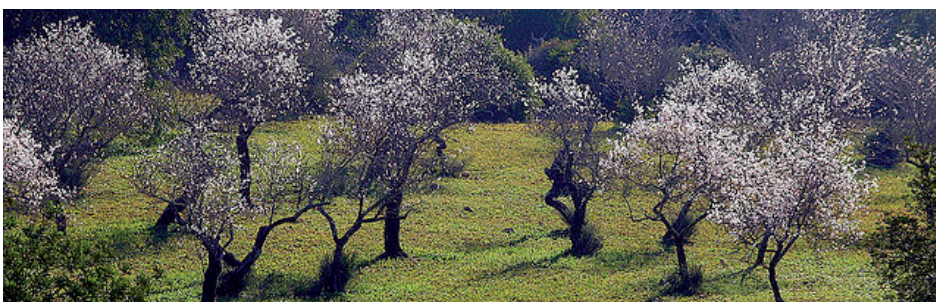
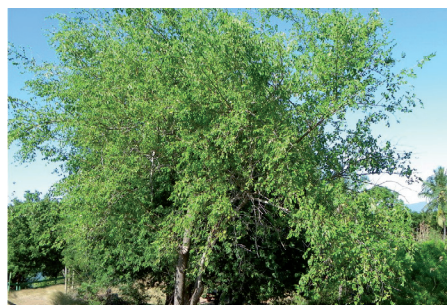
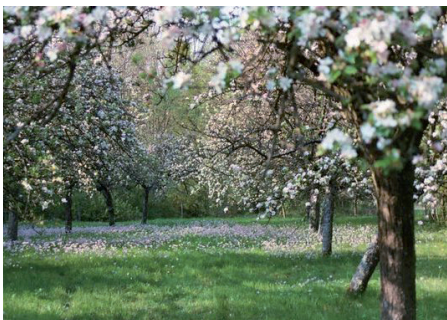


le jardin devient utile, plus vivant; le site retrouve un peu de ses usages locaux, en accord avec la vie de ce nouveau quartier.



des arbres fruitiers variés seront plantés, çà et là, afin que l'on puisse grappiller des fruits au gré des promenades sur l'ensemble du site.

pommes, poires, cerises, abricots, figes, jujubes, kakis, coings, prunes, donneront vie aux jardins retrouvés.



jujubiers, plaqueminières, cognassiers, grenadiers, cerisiers, amandiers, sont empruntés au vocabulaire traditionnel de Provence, et plus largement de la Méditerranée.