




Localisation des prises de vues

Projet d'aménagement du Petit Défends (zone 2AU) -
Commune de Saint-Raphél (83)

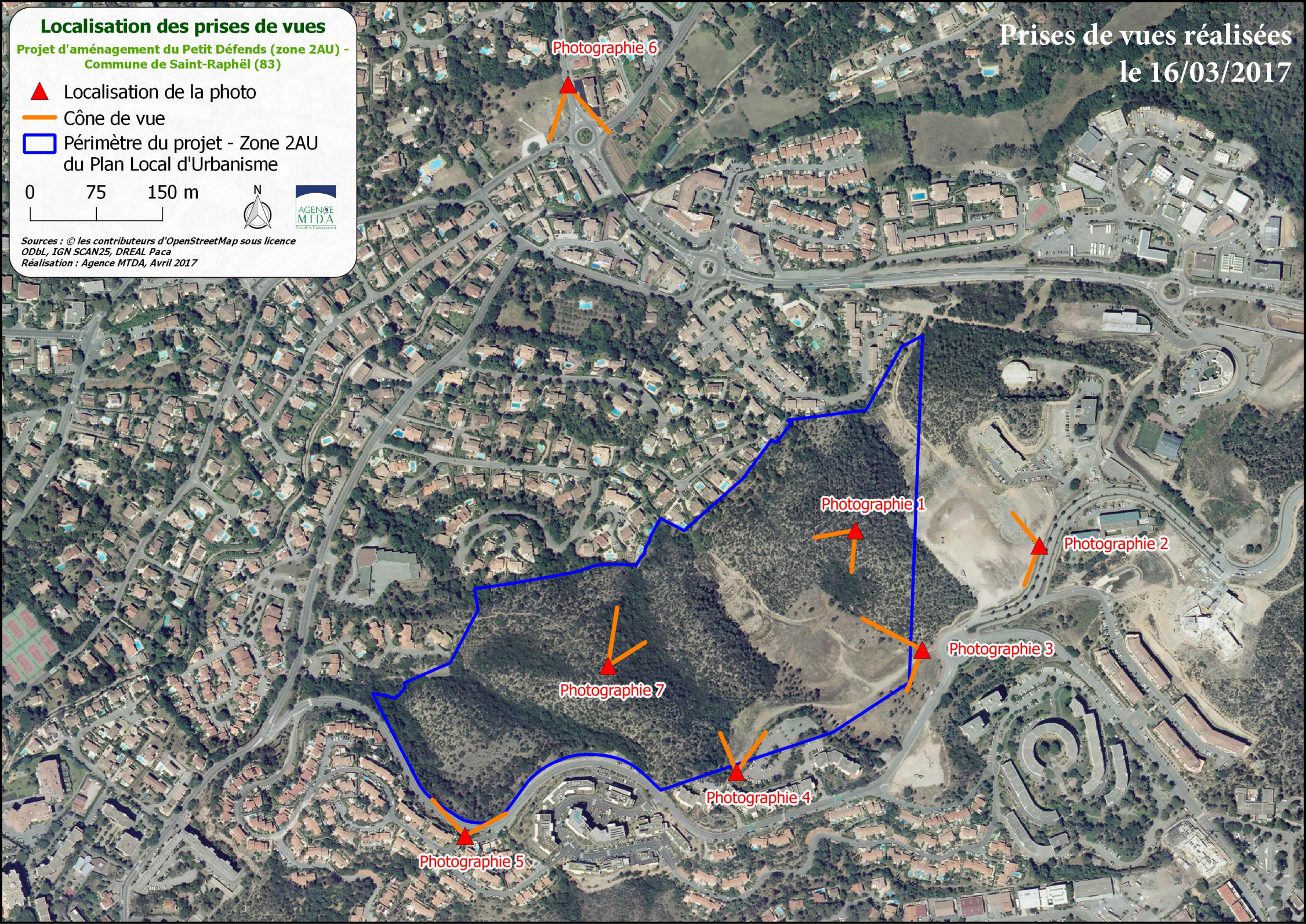
-  Localisation de la photo
-  Cône de vue
-  Périmètre du projet - Zone 2AU
du Plan Local d'Urbanisme

0 75 150 m



Sources : © les contributeurs d'OpenStreetMap sous licence
ODbL, IGN SCAN25, DREAL Paca
Réalisation : Agence MTD A, Avril 2017

Prises de vues réalisées
le 16/03/2017





PHOTOGRAPHIE 1



PHOTOGRAPHIE 2



PHOTOGRAPHIE 3



PHOTOGRAPHIE 4



PHOTOGRAPHIE 5





PHOTOGRAPHIE 7