

RAPPORT PHOTOGRAPHIQUE

LOTISSEMENT « LE PIEROUY »



Vue aérienne du terrain



Photo n° 1 : Jonction du terrain avec la rue POINCARE. On distingue au deuxième l'ensemble des réseaux existants. La borne incendie se situe 50 mètres en contrebas



Photo n° 2 : Entrée du lotissement

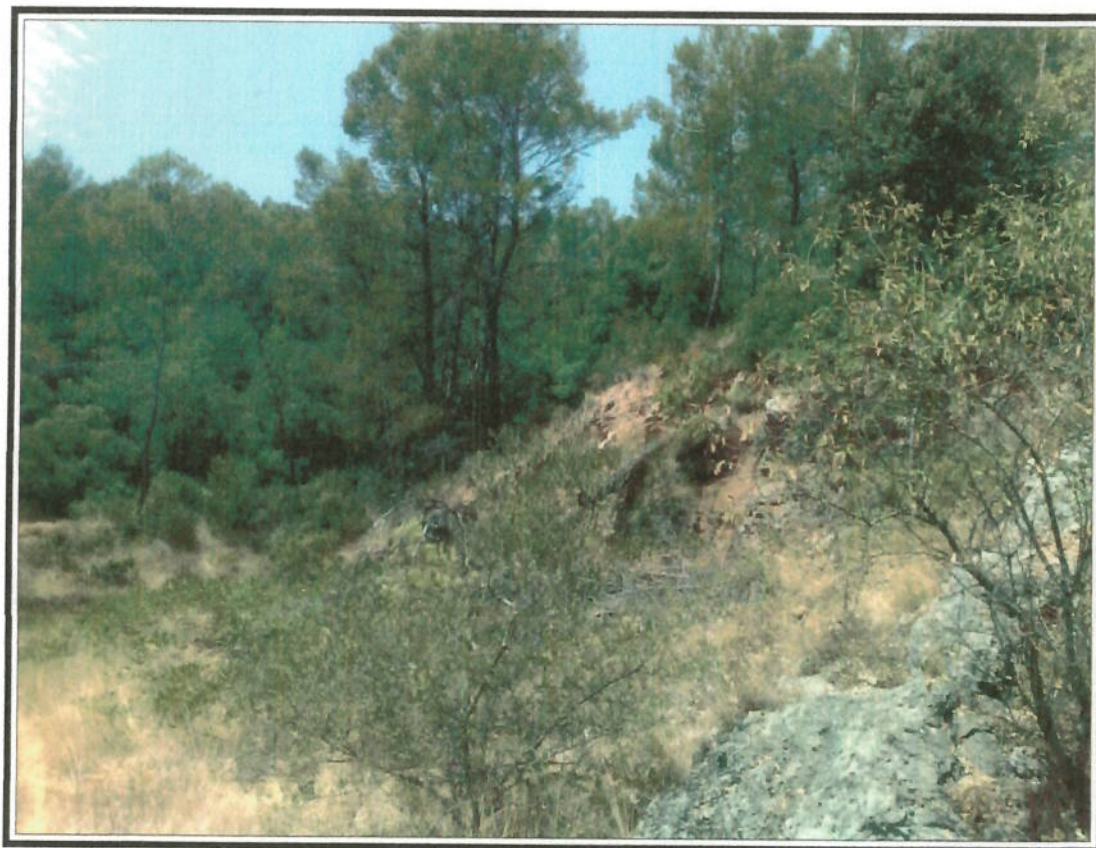


Photo n° 3 : Vue générale de l'ouest du lotissement



Photo n° 5 : Vue du lotissement en direction de la Nationale. Au premier plan à gauche se situera le bassin de rétention.



Photo n° 6 : Vue générale du lotissement et de l'emplacement de la voie du lotissement