

# Provence-Alpes-Côte d'Azur

## Logements locatifs sociaux

### BILAN

# 2018



DIRECTION RÉGIONALE  
DE L'ENVIRONNEMENT,  
DE L'AMÉNAGEMENT  
ET DU LOGEMENT

PROVENCE-ALPES-  
CÔTE D'AZUR

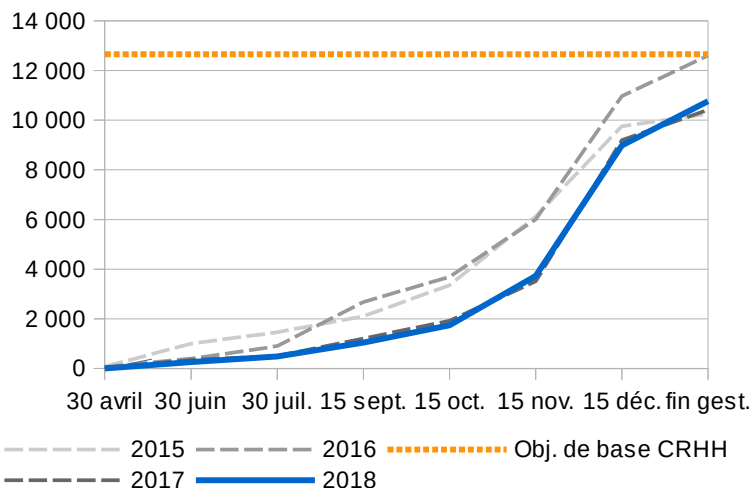
#### OBJECTIFS DE PRODUCTION

Le Comité Régional de l'Habitat et de l'Hébergement du 21 février 2018 a fixé un objectif de base de **12 660** logements avec un objectif complémentaire de **7 532** logements pour répondre à l'objectif ministériel de **20 192 logements**. L'objectif de base de 12 660 logements se décompose en **4 035** prêts locatifs aidés d'intégration (PLAI), **6 053** prêts locatifs à usage social (PLUS) et **2 572** prêts locatifs sociaux (PLS).

#### ÉTAT DE LA PRODUCTION

Provence-Alpes-Côte d'Azur a réalisé 85 % de ses objectifs CRHH en 2018 avec l'agrément de **10 773** logements sociaux et la consommation de 37,2 M€ d'autorisation d'engagement. 3 909 logements PLAII ont été financés, dont 143 PLAII adaptés, et 406 logements PLAII/PLUS ont bénéficié de l'enveloppe acquisition-amélioration.

Nombre de logements PLAII / PLUS / PLS agréés



Consommation des autorisations d'engagement

Par année	
2018	37 205 897 €
2017	27 342 589 €
2016	34 127 613 €
2015	26 357 847 €

auxquels s'ajoutent pour 2018

PLAI ADAPTÉ	1 551 970 €
-------------	-------------

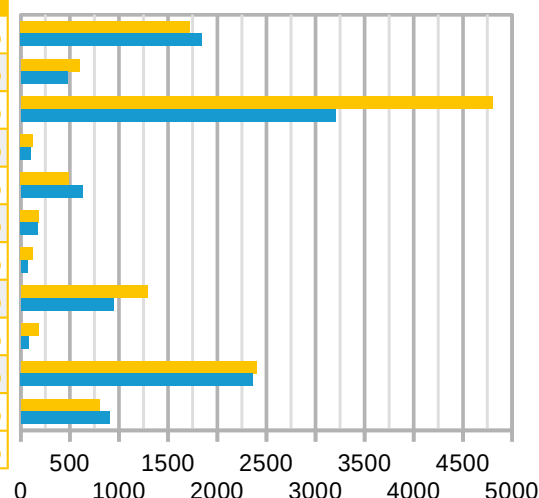
#### PRODUCTION PAR TERRITOIRE DE GESTION

Cinq gestionnaires ont rempli leurs objectifs de base CRHH 2018, ou en sont très proches.

Seuls deux gestionnaires n'ont pas atteint les deux tiers de leur objectif.

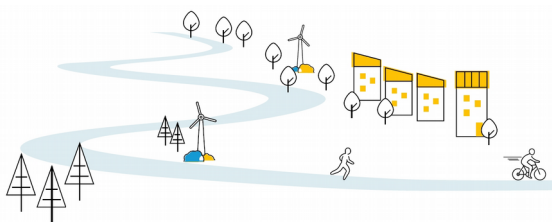
	Nombre de LLS PLAII / PLUS / PLS	Obj. 2018 de base	% Obj. 2018 de base
Nice-Côte-d'Azur	1 844	1 721	107,1%
Sophia-Antipolis	472	598	78,9%
Aix-Marseille-Provence	3 202	4 800	66,7%
Arles-Crau-Camargue-Mont.	103	123	83,7%
Dracénoise	630	492	128,0%
DDT Alpes-Haute-Provence	173	184	94,0%
DDT Hautes-Alpes	66	122	54,1%
DDTM Alpes-Maritimes	944	1 287	73,3%
DDTM Bouches-du-Rhône	77	180	42,8%
DDTM Var	2 361	2 400	98,4%
DDT Vaucluse	901	799	112,8%
<b>PACA</b>	<b>10 773</b>	<b>12 660</b>	<b>85,1%</b>

■ Objectif de base CRHH 2018  
■ Production 2018



La part de production en vente en l'état futur d'achèvement s'établit à 58,5 % (+6,5% / 2017). Cette VEFA concerne plus de 50% des logements sur tous les territoires de la région.

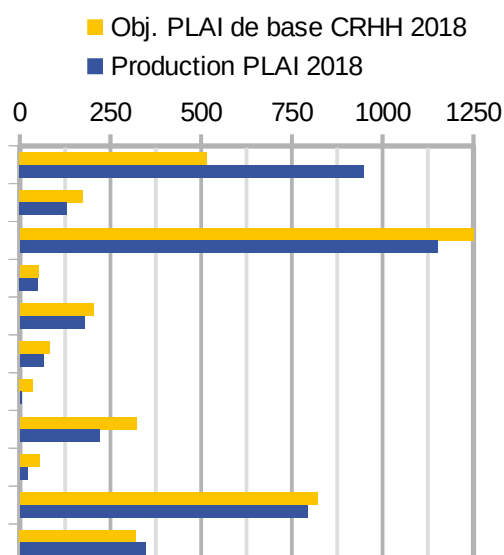
Les petits logements T1/T2 représentent 42% des logements ordinaires à destinations des ménages.



## AVANCEMENT DE LA PRODUCTION PAR CATÉGORIE DE FINANCEMENT : PLAI - PLUS - PLS

Nombre de logements PLAI / PLUS / PLS agréés

	PLAI		PLUS		PLS	
	PLAI financés	Objectif 2018	PLUS financés	Objectif 2018	PLS financés	Objectif 2018
MET NCA	949	184%	679	88%	216	50%
CA SA	130	75%	238	71%	104	116%
MET AMP	1 152	77%	1 223	58%	827	69%
CA ACCM	50	96%	53	95%	0	0%
CA D	178	88%	409	188%	43	60%
DDT 04	65	78%	102	134%	6	24%
DDT 05	5	14%	61	111%	0	0%
DDTM 06	219	68%	469	61%	256	133%
DDTM 13	21	39%	44	49%	12	33%
DDTM 83	793	97%	1 386	114%	182	51%
DDT 84	347	108%	442	123%	112	93%
<b>PACA</b>	<b>3 909</b>	<b>97%</b>	<b>5 106</b>	<b>84%</b>	<b>1 758</b>	<b>68%</b>



En 2018, **3 909** logements **PLAI** ont été financés pour un objectif de **4 035** soit 97%.  
22 Dossiers, comptabilisant **143** logements, ont bénéficié de l'enveloppe PLAI adapté.  
406 logements PLAI/PLUS ont bénéficié de l'enveloppe régionale d'acquisition-amélioration.

## AUTORISATIONS D'ENGAGEMENT POUR LES LOGEMENTS PLAI ET PLUS

Les acteurs de l'habitat en Provence-Alpes-Côte d'Azur bénéficient d'une stabilité des règles de financement de l'État depuis 4 ans. Les enveloppes territoriales fixées en CRHH sont constituées d'une enveloppe pour les **PLAI**, avec un montant moyen de subvention de **9 800 € / logement**, et une enveloppe gérée en DREAL pour le financement des primes pour les PLUS/PLAI en **acquisition-amélioration**.

Les primes maximales, pouvant être accordées en acquisition-amélioration, ont été fixées suivant les types de situation rencontrées :

- 10 200 € / logement (*nouveauté 2018*) si l'opération contient moins de 15 logements après travaux et présente un coût de travaux supérieur à 1 000 € (HT) / m<sup>2</sup> de surface utile ;
- 6 800 € / logement si l'opération a lieu dans un immeuble construit antérieurement à 1948 ;
- 6 800 € / logement (*nouveauté 2018*) si l'opération est située dans une commune retenue « action cœur de ville » ;
- 3 400 € / logement si l'opération ne répond pas à l'un des trois critères ci-dessus.

	CRHH 2018 (enveloppe de base)	Consommation AE
Nice-Côte-d'Azur	5 056 800	<b>6 725 300</b>
Sophia-Antipolis	1 705 200	<b>1 359 000</b>
Aix-Marseille-Provence	14 700 000	<b>12 019 206</b>
Arles-Crau-Camargue Mont.	303 800	<b>544 600</b>
Dracénoise	1 891 400	<b>1 847 699</b>
DDT Alpes-Haute-Provence	666 400	<b>738 111</b>
DDT Hautes-Alpes	352 800	<b>49 000</b>
DDTM Alpes-Maritimes	3 155 600	<b>2 411 400</b>
DDTM Bouches-du-Rhône	529 200	<b>209 200</b>
DDTM Var	8 045 800	<b>7 910 000</b>
DDT Vaucluse	3 136 000	<b>3 392 381</b>
<i>Acquisition-Amélioration</i>	<i>2 720 000</i>	
<b>PACA</b>	<b>42 263 000</b>	<b>37 205 897</b>

En 2018, les autorisations d'engagement ont été consommées à hauteur de 37,2 M€ pour l'offre nouvelle et 1,2 M€ pour un dossier PALULOS de 342 logements.

L'enveloppe acquisition amélioration a été utilisée à hauteur de 2,1 M€ pour 406 logements. (242 logements avec une prime à 3400€, 114 logements avec une prime à 6800€ et 50 logements avec une prime à 10200€).

## BILAN 2018

En 2018, le seuil des 10 000 logements locatifs sociaux agréés a été dépassé pour la quatrième année consécutive. Les **10 773** logements agréés en 2018 représente 504 dossiers sur 529 dossiers programmés (pour 11 348 logements) dans l'outil partagé SPLS.

Ce résultat est particulièrement satisfaisant pour les PLAI : le nombre de **3 909** PLAI agréés est très proche de l'objectif initial et représente 36 % du nombre de LLS agréés contre 26 % en 2017.

Le nombre de PLAI adapté agréé s'élève à 143, soit un nombre très supérieur à l'objectif initial de 50 logements.

Source : Les gestionnaires / Infocentre SISAL – Ministère en charge du logement - extraction des données le 21 janvier 2019

Réalisation : DREAL PACA – Service Énergie Logement – Unité Production Logements et Foncier (UPLF)

Contact : uplf.sel.dreal-paca@developpement-durable.gouv.fr