

Provence-Alpes-Côte d'Azur

Logements locatifs sociaux

2018



DIRECTION RÉGIONALE
DE L'ENVIRONNEMENT,
DE L'AMÉNAGEMENT
ET DU LOGEMENT

PROVENCE-ALPES-
CÔTE D'AZUR

État d'avancement de la production au 15 octobre

OBJECTIFS DE PRODUCTION

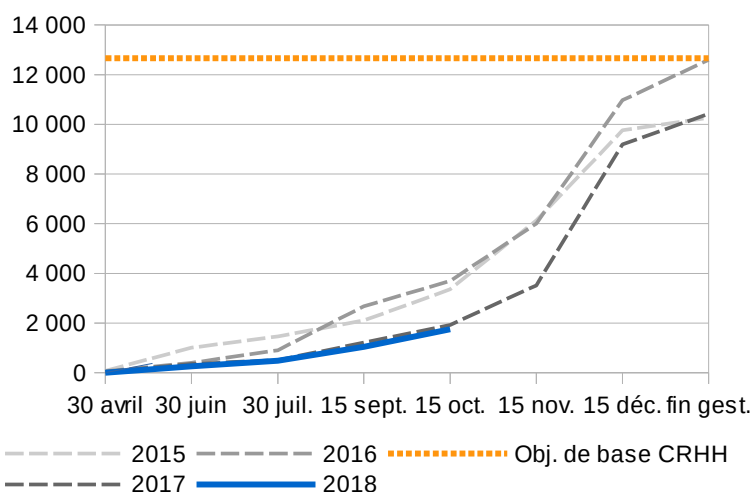
Le Comité Régional de l'Habitat et de l'Hébergement du 21 février 2018 a fixé un objectif de base de **12 660** logements et un objectif complémentaire de 7 532 logements.

L'objectif de base de 12 660 logements se décompose en **4 035** prêts locatifs aidés d'intégration (PLAI), **6 053** prêts locatifs à usage social (PLUS) et **2 572** prêts locatifs sociaux (PLS).

Le Comité Régional de l'Habitat et de l'Hébergement du 12 octobre 2018 a créé des objectifs complémentaires pour 3 gestionnaires.

ÉTAT DE LA PRODUCTION

Nombre de logements PLAI / PLUS / PLS agréés



Au 15 octobre, **1 745** logements sociaux sont agréés, soit 14% de l'objectif de base. C'est deux fois moins qu'en 2015 et 2016, mais comparable à l'année 2017.

Éléments de conjoncture :

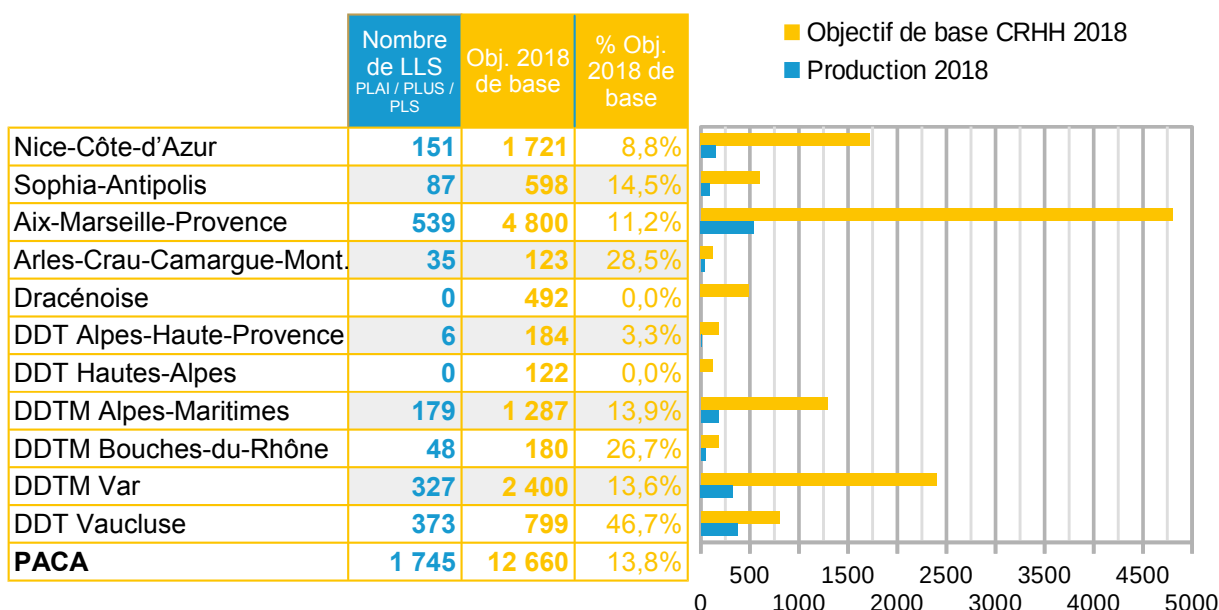
- les dossiers complets de demande ne sont pas encore tous parvenus chez les gestionnaires.

PRODUCTION PAR TERRITOIRE DE GESTION

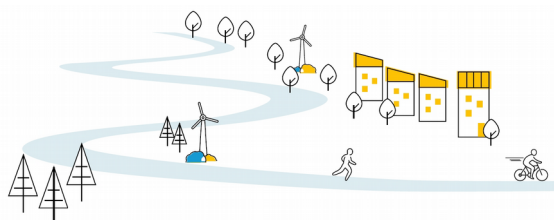
Nombre de logements PLAI / PLUS / PLS agréés

Au 15 octobre, la DDT de Vaucluse a réalisé près de la moitié de son objectif.

L'avancement par gestionnaire est comparable à l'année 2017.



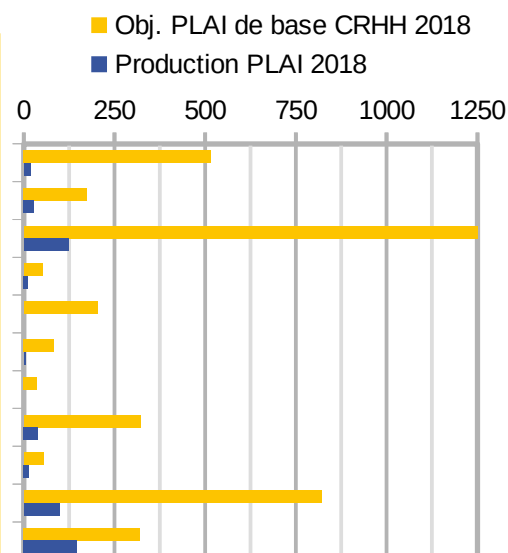
Notes : l'année 2018 est marquée par le renouvellement de la convention pour la métropole Nice-Côte-d'Azur (convention de 6 ans 2018-2023), et le non renouvellement de la convention pour la communauté d'agglomération Var-Estérel-Méditerranée.



AVANCEMENT DE LA PRODUCTION PAR CATÉGORIE DE FINANCEMENT : PLAI - PLUS - PLS

Nombre de logements PLAI / PLUS / PLS agréés

	PLAI		PLUS		PLS	
	PLAI financés	Objectif 2017	PLUS financés	Objectif 2017	PLS financés	Objectif 2017
MET NCA	18	12%	28	6%	35	9%
CA SA	28	16%	49	15%	10	11%
MET AMP	123	8%	261	12%	155	13%
CA ACCM	11	21%	24	43%	0	0%
CA D	0	0%	0	0%	0	0%
DDT 04	4	5%	2	3%	0	0%
DDT 05	0	0%	0	0%	0	0%
DDTM 06	39	12%	108	14%	32	17%
DDTM 13	14	26%	22	24%	12	33%
DDTM 83	98	12%	212	17%	17	5%
DDT 84	146	46%	199	55%	28	23%
PACA	525	13%	927	15%	293	11%



Au 15 octobre, **525** logements **PLAI** ont été financés pour un objectif de **4 035** (13 %).

AUTORISATIONS D'ENGAGEMENT POUR LES LOGEMENTS PLAI ET PLUS

Les acteurs de l'habitat en Provence-Alpes-Côte d'Azur bénéficient d'une stabilité des règles de financement de l'État depuis 4 ans. Les enveloppes territoriales fixées en CRHH sont constituées d'une enveloppe pour les **PLAI**, avec un montant moyen de subvention de **9 800 € / logement**, et une enveloppe gérée en DREAL pour le financement des primes pour les PLUS/PLAI en **acquisition-amélioration**.

Les primes maximales, pouvant être accordées en acquisition-amélioration, ont été fixées suivant les types de situation rencontrées :

- 10 200 € / logement (*nouveauté 2018*) si l'opération contient moins de 15 logements après travaux et présente un coût de travaux supérieur à 1 000 € (HT) / m² de surface utile ;
- 6 800 € / logement si l'opération a lieu dans un immeuble construit antérieurement à 1948 ;
- 6 800 € / logement (*nouveauté 2018*) si l'opération est située dans une commune retenue « action cœur de ville » ;
- 3 400 € / logement si l'opération ne répond pas à l'un des trois critères ci-dessus.

	CRHH 2018 (enveloppe de base)	Consommation AE
Nice-Côte-d'Azur	5 056 800	658 860
Sophia-Antipolis	1 705 200	277 800
Aix-Marseille-Provence	14 700 000	1 216 171
Arles-Crau-Camargue Mont.	303 800	166 930
Dracénoise	1 891 400	0
DDT Alpes-Haute-Provence	666 400	88 400
DDT Hautes-Alpes	352 800	0
DDTM Alpes-Maritimes	3 155 600	402 600
DDTM Bouches-du-Rhône	529 200	137 200
DDTM Var	8 045 800	1 008 200
DDT Vaucluse	3 136 000	1 375 481
<i>Acquisition-Amélioration</i>	<i>2 720 000</i>	
PACA	42 263 000	5 331 642

Au 15 octobre, 5,3 millions d'euros ont été engagés, soit 13,5% de l'enveloppe d'autorisations d'engagement (contre 13 % en 2017).

Programmation 2018

Au 15 octobre, l'ensemble régional des intentions des maîtres d'ouvrages recouvrent l'objectif de base. Les gestionnaires ont programmé 5 379 logements dans l'outil SPLS (dont 1 745 déjà instruits), soit 42,5 % de l'objectif de base (de 12 660).

Le dépôt des dossiers complets auprès des gestionnaires est nécessaire rapidement pour garantir l'instruction des dossiers cette année.

Source : Ministère de la Cohésion des territoires - Infocentre SISAL – extraction des données le 15 octobre 2018

Réalisation : DREAL PACA – Service Énergie Logement – Unité Production Logements et Foncier (UPLF)

Contact : uplf.sel.dreal-paca@developpement-durable.gouv.fr