

Provence-Alpes-Côte d'Azur

Logements locatifs sociaux

2018



DIRECTION RÉGIONALE
DE L'ENVIRONNEMENT,
DE L'AMÉNAGEMENT
ET DU LOGEMENT

PROVENCE-ALPES-
CÔTE D'AZUR

État d'avancement de la production au 15 septembre

OBJECTIFS DE PRODUCTION

Le Comité Régional de l'Habitat et de l'Hébergement du 21 février 2018 a fixé un objectif de base de **12 660** logements et un objectif complémentaire de 7 532 logements.

L'objectif de base de 12 660 logements se décompose en **4 035** prêts locatifs aidés d'intégration (PLAI), **6 053** prêts locatifs à usage social (PLUS) et **2 572** prêts locatifs sociaux (PLS).

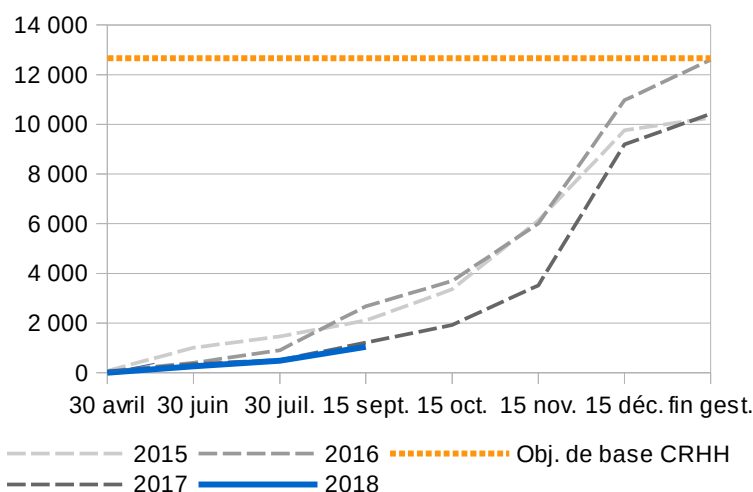
ÉTAT DE LA PRODUCTION

Nombre de logements PLAII / PLUS / PLS agréés

Au 15 septembre, **1 041** logements sociaux sont agréés, soit 8,2 % de l'objectif de base. Ce rythme est comparable mais inférieur (9%) à celui de l'année dernière.

Éléments de conjoncture :

- outil de gestion disponible à partir du 19 avril,
- liste des établissements de crédit habilités à distribuer les prêts réglementés PLS est parue le 4 juillet,
- renouvellement de la convention de délégation État-MNCA en août.



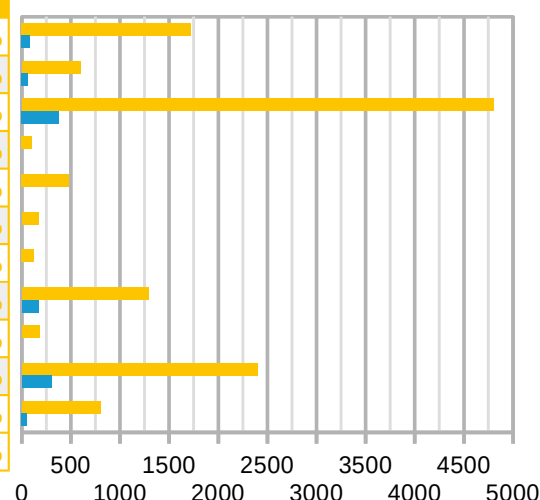
PRODUCTION PAR TERRITOIRE DE GESTION

Nombre de logements PLAII / PLUS / PLS agréés

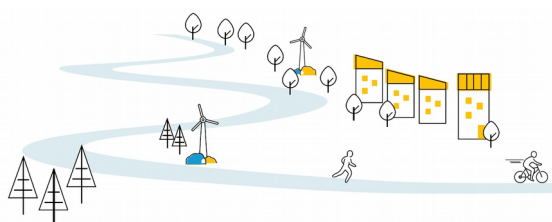
Au 15 septembre, 5 gestionnaires n'ont pas démarré leur année de gestion.

	Nombre de LLS PLAI / PLUS / PLS	Obj. 2018 de base	% Obj. 2018 de base
Nice-Côte-d'Azur	81	1 721	4,7%
Sophia-Antipolis	61	598	10,2%
Aix-Marseille-Provence	378	4 800	7,9%
Arles-Crau-Camargue-Mont.	0	102	0,0%
Dracénoise	0	482	0,0%
DDT Alpes-Haute-Provence	0	169	0,0%
DDT Hautes-Alpes	0	122	0,0%
DDTM Alpes-Maritimes	169	1 287	13,1%
DDTM Bouches-du-Rhône	0	180	0,0%
DDTM Var	301	2 400	12,5%
DDT Vaucluse	51	799	6,4%
PACA	1 041	12 660	8,2%

■ Objectif de base CRHH 2018
■ Production 2018



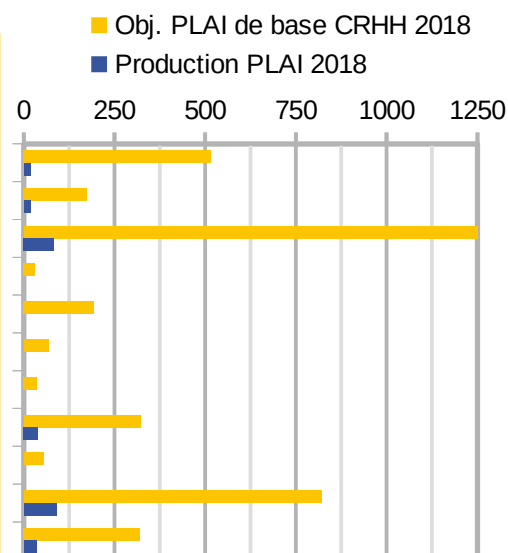
Notes : l'année 2018 est marquée par le renouvellement de la convention pour la métropole Nice-Côte-d'Azur (convention de 6 ans 2018-2023), et le non renouvellement de la convention pour la communauté d'agglomération Var-Estérel-Méditerranée.



AVANCEMENT DE LA PRODUCTION PAR CATÉGORIE DE FINANCEMENT : PLAI - PLUS - PLS

Nombre de logements PLAI / PLUS / PLS agréés

	PLAI		PLUS		PLS	
	PLAI financés	Objectif 2017	PLUS financés	Objectif 2017	PLS financés	Objectif 2017
MET NCA	18	3%	28	4%	35	8%
CA SA	19	11%	35	10%	7	8%
MET AMP	83	6%	180	9%	115	10%
CA ACCM	0	0%	0	0%	0	0%
CA D	0	0%	0	0%	0	0%
DDT 04	0	0%	0	0%	0	0%
DDT 05	0	0%	0	0%	0	0%
DDTM 06	39	12%	98	13%	32	17%
DDTM 13	0	0%	0	0%	0	0%
DDTM 83	90	11%	194	16%	17	5%
DDT 84	34	11%	17	5%	0	0%
PACA	283	7%	552	9%	206	8%



Au 15 septembre, **283** logements **PLAI** ont été financés pour un objectif de **4 035** (7 %).

AUTORISATIONS D'ENGAGEMENT POUR LES LOGEMENTS PLAI ET PLUS

Les acteurs de l'habitat en Provence-Alpes-Côte d'Azur bénéficient d'une stabilité des règles de financement de l'État depuis 4 ans. Les enveloppes territoriales fixées en CRHH sont constituées d'une enveloppe pour les **PLAI**, avec un montant moyen de subvention de **9 800 € / logement**, et une enveloppe gérée en DREAL pour le financement des primes pour les PLUS/PLAI en **acquisition-amélioration**.

Les primes maximales, pouvant être accordées en acquisition-amélioration, ont été fixées suivant les types de situation rencontrées :

- 10 200 € / logement (*nouveauté 2018*) si l'opération contient moins de 15 logements après travaux et présente un coût de travaux supérieur à 1 000 € (HT) / m² de surface utile ;
- 6 800 € / logement si l'opération a lieu dans un immeuble construit antérieurement à 1948 ;
- 6 800 € / logement (*nouveauté 2018*) si l'opération est située dans une commune retenue « action cœur de ville » ;
- 3 400 € / logement si l'opération ne répond pas à l'un des trois critères ci-dessus.

	CRHH 2018 (enveloppe de base)	Consommation AE
Nice-Côte-d'Azur	5 056 800	186 600
Sophia-Antipolis	1 705 200	189 600
Aix-Marseille-Provence	14 700 000	816 800
Arles-Crau-Camargue Mont.	303 800	0
Dracénoise	1 891 400	0
DDT Alpes-Haute-Provence	666 400	0
DDT Hautes-Alpes	352 800	0
DDTM Alpes-Maritimes	3 155 600	402 600
DDTM Bouches-du-Rhône	529 200	0
DDTM Var	8 045 800	932 200
DDT Vaucluse	3 136 000	401 481
<i>Acquisition-Amélioration</i>	<i>2 720 000</i>	
PACA	42 263 000	2 929 281

Au 15 septembre, près de 3 millions d'euros ont été engagés, soit près de 7 % de l'enveloppe d'autorisations d'engagement (contre 8 % en 2017).

Programmation 2018

Les intentions des maîtres d'ouvrages dans SPLS s'élèvent à 10 054 logements au 15 septembre. Ces intentions représentent 80 % de l'objectif de base de 12 660 (le 15 septembre 2017, l'ensemble des intentions couvraient l'objectif de base).

Au 15 septembre, les territoires de gestion ont programmé 4 145 logements dans SPLS (dont 1 041 déjà instruits), soit 41 % des intentions.

33 % de l'objectif de base (de 12 660) est donc programmé (contre 43 % en 2017 et 88 % en 2016).

Les indicateurs de programmation sont inférieurs aux trois dernières années.

Source : Ministère de la Cohésion des territoires - Infocentre SISAL – extraction des données le 15 septembre 2018

Réalisation : DREAL PACA – Service Énergie Logement – Unité Production Logements et Foncier (UPLF)

Contact : uplf.sel.dreal-paca@developpement-durable.gouv.fr