

# Provence-Alpes-Côte d'Azur

## Logements locatifs sociaux

# 2017

### État d'avancement de la production au 15 décembre



DIRECTION RÉGIONALE  
DE L'ENVIRONNEMENT,  
DE L'AMÉNAGEMENT  
ET DU LOGEMENT  
PROVENCE-ALPES-  
CÔTE D'AZUR

## OBJECTIFS DE PRODUCTION

Le Comité Régional de l'Habitat et de l'Hébergement du 16 février 2017 a fixé un objectif de base de **13 508** logements et un objectif complémentaire de 4 914 logements.

L'objectif de base de 13 508 logements se décompose en **3 629** prêts locatifs aidés d'intégration (PLAI), **6 360** prêts locatifs à usage social (PLUS) et **3 519** prêts locatifs sociaux (PLS).

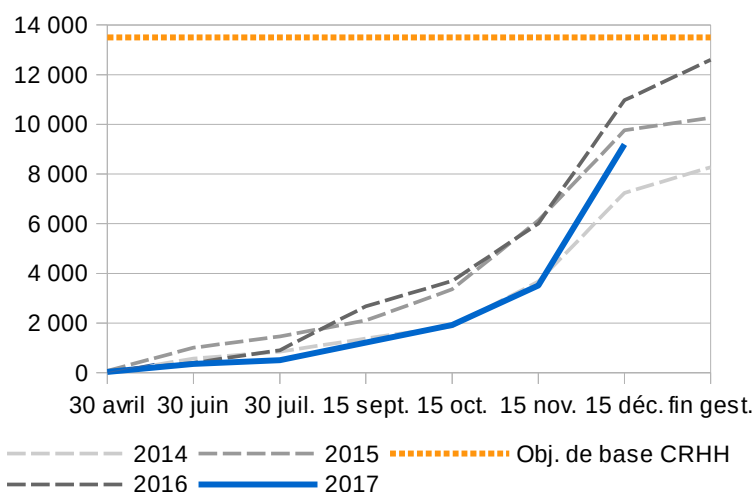
## ÉTAT DE LA PRODUCTION

Nombre de logements PLAI / PLUS / PLS agréés

Au 15 décembre, **9 197** logements sociaux sont agréés, soit 68 % de l'objectif de base. Ce rythme est inférieur à celui de l'année 2016 (10 971), et à celui de l'année 2015 (9 760).

Éléments de conjoncture :

- les PLS n'ont pu être instruits qu'à partir du 7 août ;
- l'année 2017 est une première année de bilan triennal, comme 2014 ;
- projet de loi de finances pour 2018 (art. 52).



## PRODUCTION PAR TERRITOIRE DE GESTION

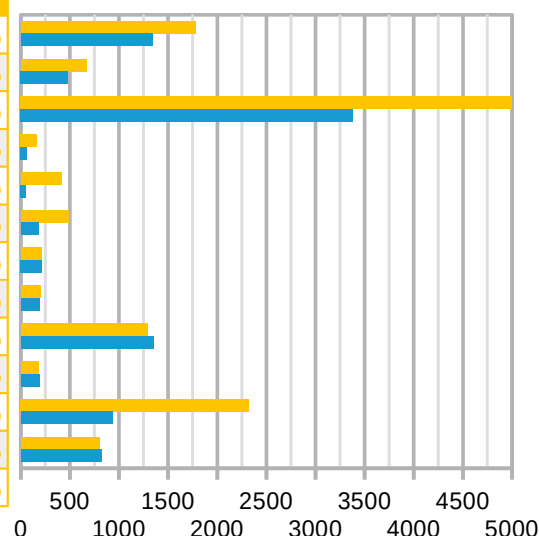
Nombre de logements PLAI / PLUS / PLS agréés

Au 15 décembre, 5 DDT(M) ont réalisé leurs objectifs de base.

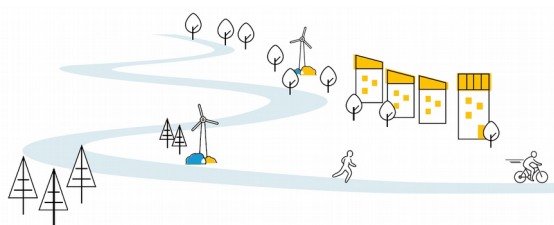
Concernant les délégataires, 3 ont des niveaux de réalisation proche ou égal à 75 %. À l'inverse, les 3 autres délégataires ont un niveau inférieur à 40 %.

Territoire de gestion	Nombre de LLS PLAI / PLUS / PLS	Obj. 2017 de base	% Obj. 2017 de base
Nice-Côte-d'Azur	1 340	1 776	75,5%
Sophia-Antipolis	481	670	71,8%
Aix-Marseille-Provence	3 382	5 000	67,6%
Arles-Crau-Camargue-Mont.	61	166	36,7%
Var-Estérel-Méditerranée	52	413	12,6%
Dracénoise	179	485	36,9%
DDT Alpes-Haute-Provence	214	208	102,9%
DDT Hautes-Alpes	189	200	94,5%
DDTM Alpes-Maritimes	1 352	1 287	105,1%
DDTM Bouches-du-Rhône	193	180	107,2%
DDTM Var	931	2 324	40,1%
DDT Vaucluse	823	799	103,0%
<b>PACA</b>	<b>9 197</b>	<b>13 508</b>	<b>68,1%</b>

■ Objectif de base CRHH 2017  
■ Production 2017



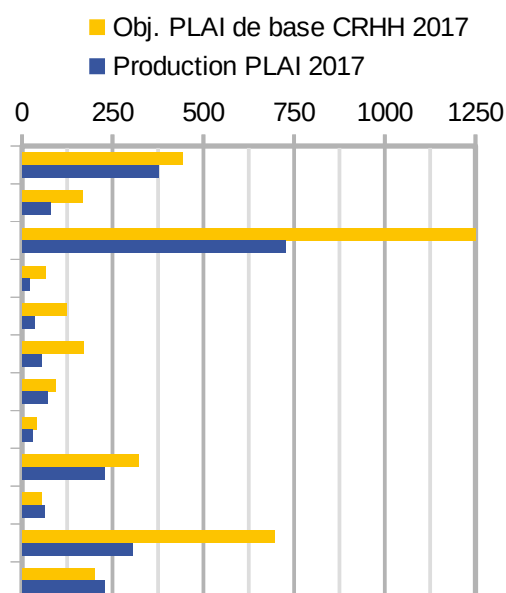
Notes : l'année 2017 est marquée par le début de la convention de délégation des aides à la pierre pour la métropole Aix-Marseille-Provence et du renouvellement de la convention pour la communauté d'agglomération Arles-Crau-Camargue-Montagnette (conventions de 6 ans 2017-2022).



## AVANCEMENT DE LA PRODUCTION PAR CATÉGORIE DE FINANCEMENT : PLAÏ - PLUS - PLS

Nombre de logements PLAÏ / PLUS / PLS agréés

	PLAÏ		PLUS		PLS	
	PLAÏ financés	Objectif 2017	PLUS financés	Objectif 2017	PLS financés	Objectif 2017
MET NCA	375	86%	597	67%	363	82%
CA SA	79	47%	196	59%	206	123%
MET AMP	727	58%	1 148	57%	1 507	86%
CA ACCM	22	33%	39	74%	0	0%
CA VEM	34	27%	18	8%	0	0%
CA D	54	32%	125	52%	0	0%
DDT 04	72	77%	134	161%	8	26%
DDT 05	28	70%	140	108%	21	70%
DDTM 06	229	71%	485	75%	638	198%
DDTM 13	62	115%	99	122%	32	71%
DDTM 83	305	44%	553	43%	73	21%
DDT 84	228	114%	501	126%	94	47%
<b>PACA</b>	<b>2 220</b>	<b>61%</b>	<b>4 035</b>	<b>63%</b>	<b>2 942</b>	<b>84%</b>



Au 15 décembre, **2 220** logements **PLAÏ** ont été financés pour un objectif de **3 629** (61 %).

**518** logements PLAÏ/PLUS ont bénéficié de l'enveloppe acquisition-amélioration.

## AUTORISATIONS D'ENGAGEMENT POUR LES LOGEMENTS PLAÏ ET PLUS

Les enveloppes fixées en CRHH ont été déterminées en continuité avec les principes des années précédentes :

- un montant moyen de subvention de 9 800 € par logement PLAÏ,

- une subvention à hauteur de 3 400 € par logement pour le financement des PLUS/PLAÏ en acquisition-amélioration.

Les nouveautés 2017 se limitent à la création de deux primes exceptionnelles :

- une subvention à hauteur de 6 800€ par logement pour le financement des PLUS/PLAÏ en acquisition-amélioration construits antérieurement à 1948,

- une prime de 200 € par logement PLAÏ s'ajoute à la subvention de 9 800 € par logement PLAÏ lorsque le dossier est dématérialisé.

Au 15 décembre, 23 million d'euros ont été engagés, soit 60 % de l'enveloppe d'autorisations d'engagement.

Ce montant comprend la consommation de l'enveloppe acquisition-amélioration à hauteur de 83 %.

	CRHH 2017 (enveloppe de base)	Consommation AE
Nice-Côte-d'Azur	4 351 200	<b>3 621 080</b>
Sophia-Antipolis	1 646 400	<b>807 400</b>
Aix-Marseille-Provence	12 250 000	<b>6 779 600</b>
Arles-Crau-Camargue Mont.	646 800	<b>285 400</b>
Var-Estérel-Méditerranée	1 215 200	<b>538 900</b>
Dracénoise	1 666 000	<b>529 200</b>
DDT Alpes-Haute-Provence	921 200	<b>971 800</b>
DDT Hautes-Alpes	392 000	<b>519 200</b>
DDTM Alpes-Maritimes	3 155 600	<b>2 518 320</b>
DDTM Bouches-du-Rhône	529 200	<b>682 400</b>
DDTM Var	6 830 600	<b>3 341 140</b>
DDT Vaucluse	1 960 000	<b>2 356 380</b>
<i>Acquisition-Amélioration</i>	<i>2 720 000</i>	<i>inclus</i>
<i>Dématérialisation</i>	<i>200 000</i>	<i>ci-dessus</i>
<b>PACA</b>	<b>38 484 200</b>	<b>22 950 820</b>

## Perspectives 2017

Le mois écoulé a vu la concrétisation de dossiers programmés représentant 5 684 logements locatifs sociaux. Ce volume a permis de rejoindre les courbes de tendances des deux années passées, et permet d'envisager plus de 10 000 agréments en 2017.

Dès lors, le palier de 10 000 logements locatifs sociaux par an produits en Provence-Alpes-Côte d'Azur serait confirmé.

Source : Ministère de la Cohésion des territoires - Infocentre SISAL – extraction des données le 15 décembre 2017

Réalisation : DREAL PACA – Service Énergie Logement – Unité Production Logements et Foncier (UPLF)

Site internet : <http://www.paca.developpement-durable.gouv.fr/les-agrements-r419.html>

Contact : [uplf.sel.dreal-paca@developpement-durable.gouv.fr](mailto:uplf.sel.dreal-paca@developpement-durable.gouv.fr)