

Provence-Alpes-Côte d'Azur

Logements locatifs sociaux

2017



DIRECTION RÉGIONALE
DE L'ENVIRONNEMENT,
DE L'AMÉNAGEMENT
ET DU LOGEMENT
PROVENCE-ALPES-
CÔTE D'AZUR

État d'avancement de la production au 15 novembre

OBJECTIFS DE PRODUCTION

Le Comité Régional de l'Habitat et de l'Hébergement du 16 février 2017 a fixé un objectif de base de **13 508** logements et un objectif complémentaire de 4 914 logements.

L'objectif de base de 13 508 logements se décompose en **3 629** prêts locatifs aidés d'intégration (PLAI), **6 360** prêts locatifs à usage social (PLUS) et **3 519** prêts locatifs sociaux (PLS).

ÉTAT DE LA PRODUCTION

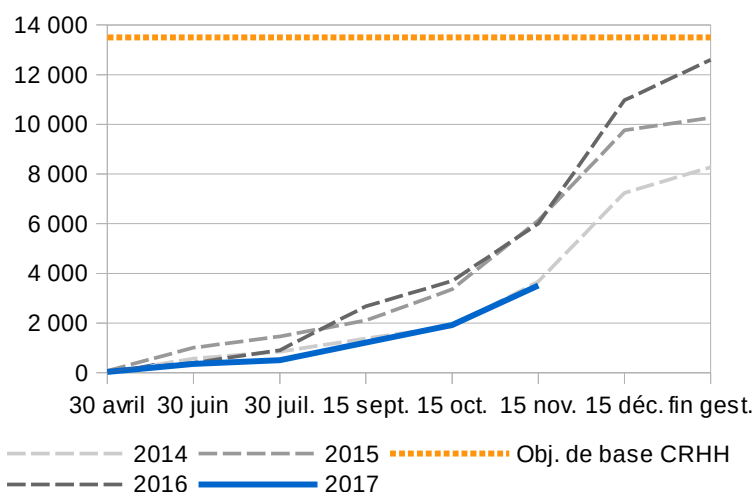
Nombre de logements PLAII / PLUS / PLS agréés

Au 15 novembre, **3 513** logements sociaux sont agréés, soit 26 % de l'objectif de base.

Ce rythme est inférieur à celui de 2016 (6 006), et comparable à l'année 2014.

Éléments de conjoncture :

- les PLS n'ont pu être instruits qu'à partir du 7 août.
- l'année 2017 est une première année de bilan triennal, comme 2014.

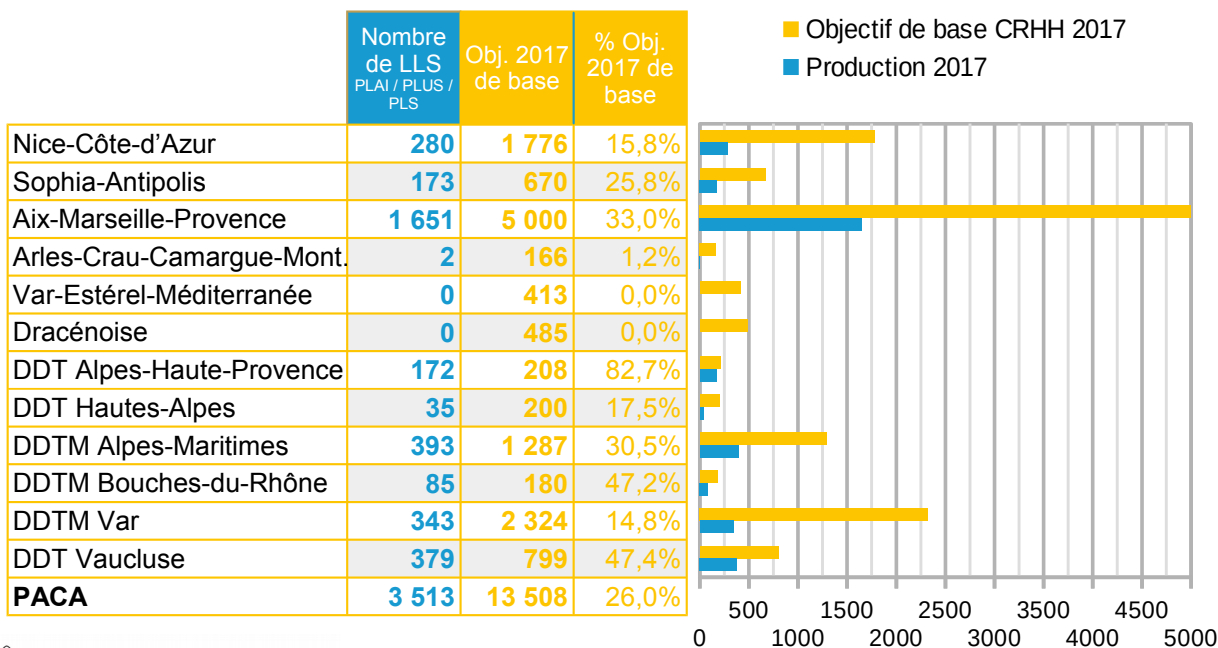


PRODUCTION PAR TERRITOIRE DE GESTION

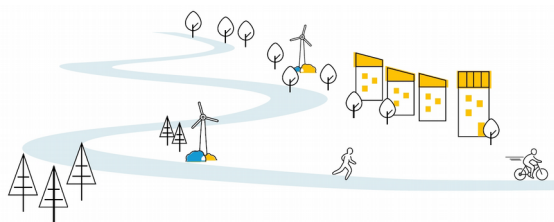
Nombre de logements PLAII / PLUS / PLS agréés

Au 15 novembre, La DDT 04 a réalisé plus de 80 % de son objectifs de base 2017.

À l'inverse, 7 territoires de gestion ont un niveau inférieur à 30 %.



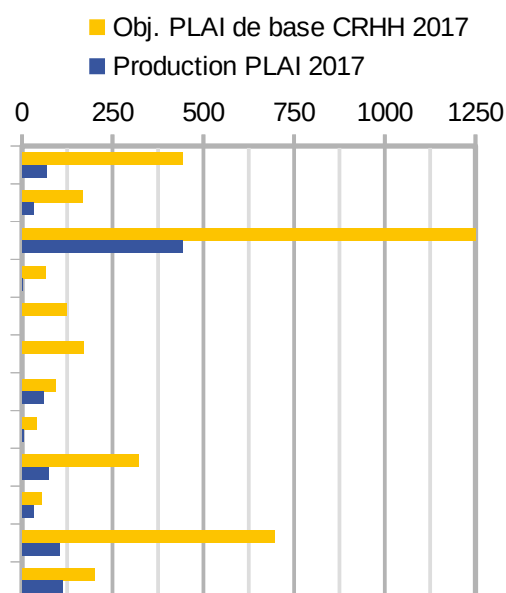
Notes : l'année 2017 est marquée par le début de la convention de délégation des aides à la pierre pour la métropole Aix-Marseille-Provence et du renouvellement de la convention pour la communauté d'agglomération Arles-Crau-Camargue-Montagnette (conventions de 6 ans 2017-2022).



AVANCEMENT DE LA PRODUCTION PAR CATÉGORIE DE FINANCEMENT : PLAI - PLUS - PLS

Nombre de logements PLAI / PLUS / PLS agréés

	PLAI		PLUS		PLS	
	PLAI financés	Objectif 2017	PLUS financés	Objectif 2017	PLS financés	Objectif 2017
MET NCA	69	16%	109	14%	37	20%
CA SA	33	20%	97	29%	43	26%
MET AMP	442	35%	509	25%	700	40%
CA ACCM	2	3%	0	0%	0	0%
CA VEM	0	0%	0	0%	0	0%
CA D	0	0%	0	0%	0	0%
DDT 04	59	63%	105	127%	8	26%
DDT 05	5	13%	9	7%	21	70%
DDTM 06	73	23%	167	26%	153	48%
DDTM 13	31	57%	45	56%	9	20%
DDTM 83	104	15%	212	17%	27	8%
DDT 84	112	56%	262	66%	5	3%
PACA	932	26%	1 526	24%	1 055	30%



Au 15 novembre, **932** logements **PLAI** ont été financés pour un objectif de **3 629** (26 %).

210 logements PLAI/PLUS ont bénéficié de l'enveloppe acquisition-amélioration.

AUTORISATIONS D'ENGAGEMENT POUR LES LOGEMENTS PLAI ET PLUS

Les enveloppes fixées en CRHH ont été déterminées en continuité avec les principes des années précédentes :

- un montant moyen de subvention de 9 800 € par logement PLAI,

- une subvention à hauteur de 3 400 € par logement pour le financement des PLUS/PLAI en acquisition-amélioration.

Les nouveautés 2017 se limitent à la création de deux primes exceptionnelles :

- une subvention à hauteur de 6 800€ par logement pour le financement des PLUS/PLAI en acquisition-amélioration construits antérieurement à 1948,

- une prime de 200 € par logement PLAI s'ajoute à la subvention de 9 800 € par logement PLAI lorsque le dossier est dématérialisé.

Au 15 novembre, 9 million d'euros ont été engagés, soit 23 % de l'enveloppe d'autorisations d'engagement. Ce montant est inférieur à celui de l'année dernière (25 %).

Ce montant comprend 33 % de l'enveloppe acquisition-amélioration.

	CRHH 2017 (enveloppe de base)	Consommation AE
Nice-Côte-d'Azur	4 351 200	971 280
Sophia-Antipolis	1 646 400	356 600
Aix-Marseille-Provence	12 250 000	3 681 400
Arles-Crau-Camargue Mont.	646 800	23 800
Var-Estérel-Méditerranée	1 215 200	0
Dracénoise	1 666 000	0
DDT Alpes-Haute-Provence	921 200	630 900
DDT Hautes-Alpes	392 000	49 000
DDTM Alpes-Maritimes	3 155 600	788 920
DDTM Bouches-du-Rhône	529 200	375 200
DDTM Var	6 830 600	941 100
DDT Vaucluse	1 960 000	1 075 080
<i>Acquisition-Amélioration</i>	<i>2 720 000</i>	<i>inclus</i>
<i>Dématérialisation</i>	<i>200 000</i>	<i>ci-dessus</i>
PACA	38 484 200	8 893 280

Perspectives 2017

Les territoires nous font part à ce jour d'une possibilité de réalisation de **10 600** logements locatifs sociaux, dont **9 600** sont déjà programmés dans l'outil partagé SPLS.

Néanmoins, avec moins de 4 000 logements agréés à un mois et demi de la fin de gestion, et dans un contexte d'incertitude, ces très bonnes perspectives de production sont fragiles.

Plus que jamais, la mobilisation de tous les acteurs est donc indispensable.

Source : Ministère de la Cohésion des territoires - Infocentre SISAL – extraction des données le 15 novembre 2017

Réalisation : DREAL PACA – Service Énergie Logement – Unité Production Logements et Foncier (UPLF)

Contact : uplf.sel.dreal-paca@developpement-durable.gouv.fr