

Provence-Alpes-Côte d'Azur Logements locatifs sociaux

2017

État d'avancement de la production au 15 octobre



DIRECTION RÉGIONALE
DE L'ENVIRONNEMENT,
DE L'AMÉNAGEMENT
ET DU LOGEMENT
PROVENCE-ALPES-
CÔTE D'AZUR

OBJECTIFS DE PRODUCTION

Le Comité Régional de l'Habitat et de l'Hébergement du 16 février 2017 a fixé un objectif de base de **13 508** logements et un objectif complémentaire de 4 914 logements.

L'objectif de base de 13 508 logements se décompose en **3 629** prêts locatifs aidés d'intégration (PLAI), **6 360** prêts locatifs à usage social (PLUS) et **3 519** prêts locatifs sociaux (PLS).

ÉTAT DE LA PRODUCTION

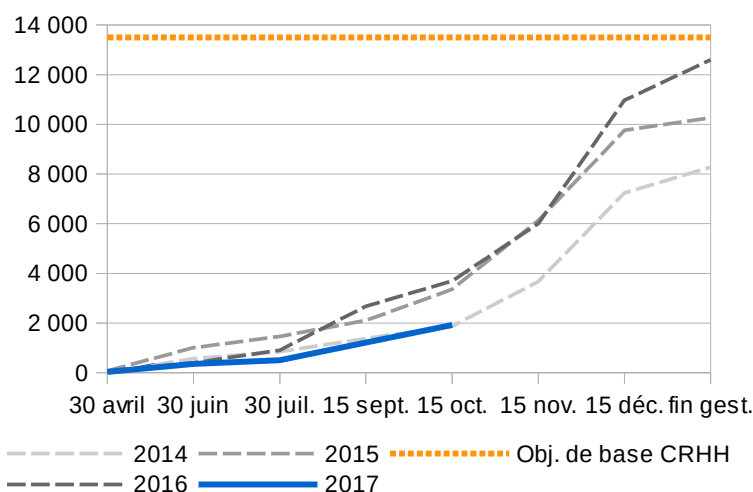
Nombre de logements PLAII / PLUS / PLS agréés

Au 15 octobre, **1 922** logements sociaux sont agréés, soit 14 % de l'objectif de base.

Ce rythme est inférieur à celui de 2016 (3 692), et comparable à l'année 2014.

Éléments de conjoncture :

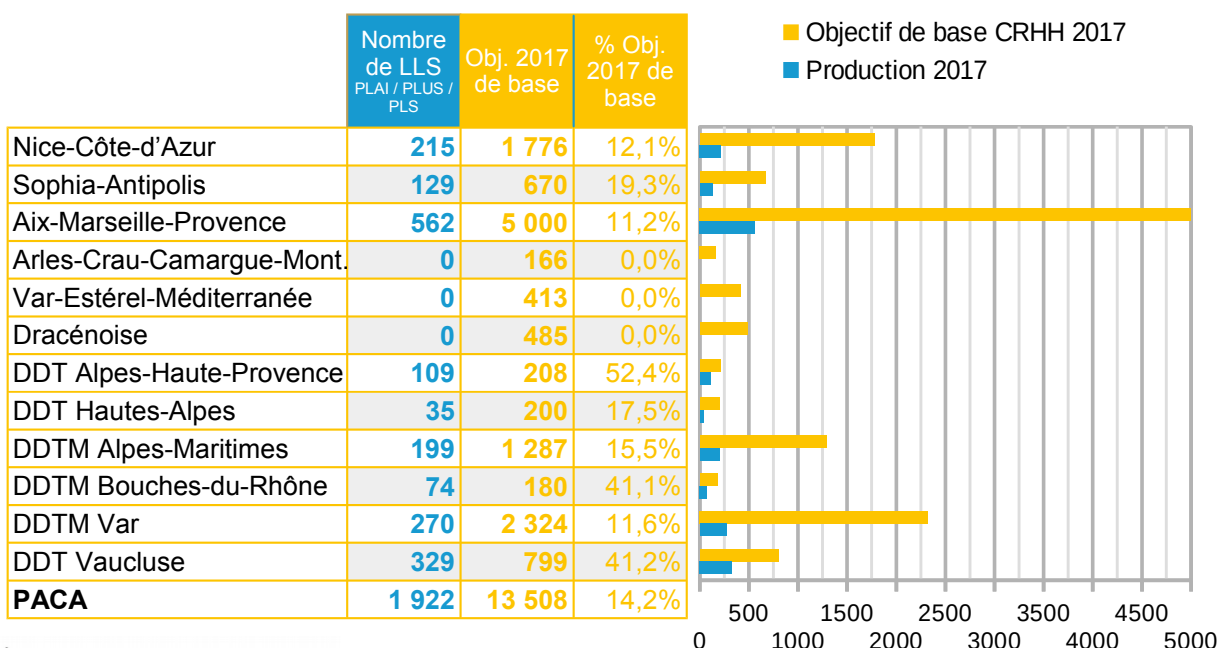
- les PLS n'ont pu être instruits qu'à partir du 7 août.
- l'année 2017 est une première année de bilan triennal, comme 2014.



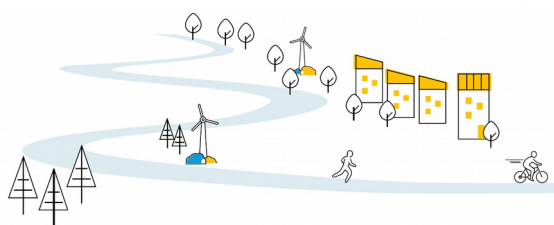
PRODUCTION PAR TERRITOIRE DE GESTION

Nombre de logements PLAII / PLUS / PLS agréés

Au 15 octobre, 3 gestionnaires n'ont pas démarré leur année de gestion.



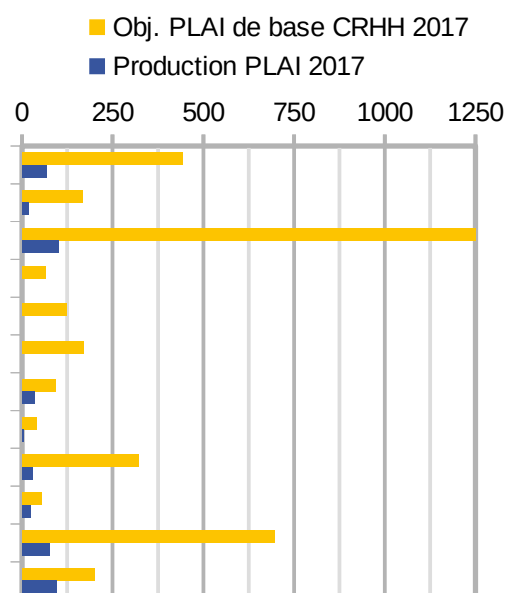
Notes : l'année 2017 est marquée par le début de la convention de délégation des aides à la pierre pour la métropole Aix-Marseille-Provence et du renouvellement de la convention pour la communauté d'agglomération Arles-Crau-Camargue-Montagnette (conventions de 6 ans 2017-2022).



AVANCEMENT DE LA PRODUCTION PAR CATEGORIE DE FINANCEMENT : PLAI - PLUS - PLS

Nombre de logements PLAI / PLUS / PLS agréés

	PLAI		PLUS		PLS	
	PLAI financés	Objectif 2017	PLUS financés	Objectif 2017	PLS financés	Objectif 2017
MET NCA	69	16%	109	12%	37	8%
CA SA	17	10%	75	22%	37	22%
MET AMP	102	8%	208	10%	252	14%
CA ACCM	0	0%	0	0%	0	0%
CA VEM	0	0%	0	0%	0	0%
CA D	0	0%	0	0%	0	0%
DDT 04	34	36%	67	81%	8	26%
DDT 05	5	13%	9	7%	21	70%
DDTM 06	29	9%	70	11%	100	31%
DDTM 13	25	46%	45	56%	4	9%
DDTM 83	77	11%	166	13%	27	8%
DDT 84	95	48%	229	57%	5	3%
PACA	453	12%	978	15%	491	14%



Au 15 octobre, **453** logements **PLAI** ont été financés pour un objectif de **3 629** (12 %).

113 logements PLAI/PLUS ont bénéficié de l'enveloppe acquisition-amélioration.

AUTORISATIONS D'ENGAGEMENT POUR LES LOGEMENTS PLAI ET PLUS

Les enveloppes fixées en CRHH ont été déterminées en continuité avec les principes des années précédentes :

- un montant moyen de subvention de 9 800 € par logement PLAI,

- une subvention à hauteur de 3 400 € par logement pour le financement des PLUS/PLAI en acquisition-amélioration.

Les nouveautés 2017 se limitent à la création de deux primes exceptionnelles :

- une subvention à hauteur de 6 800€ par logement pour le financement des PLUS/PLAI en acquisition-amélioration construits antérieurement à 1948,

- une prime de 200 € par logement PLAI s'ajoute à la subvention de 9 800 € par logement PLAI lorsque le dossier est dématérialisé.

Au 15 octobre, 5 million d'euros ont été engagés, soit 13 % de l'enveloppe d'autorisations d'engagement. Ce montant est inférieur à celui de l'année dernière (25 %).

Ce montant comprend 21 % de l'enveloppe acquisition-amélioration.

	CRHH 2017 (enveloppe de base)	Consommation AE
Nice-Côte-d'Azur	4 351 200	946 900
Sophia-Antipolis	1 646 400	190 800
Aix-Marseille-Provence	12 250 000	1 037 400
Arles-Crau-Camargue Mont.	646 800	0
Var-Estérel-Méditerranée	1 215 200	0
Dracénoise	1 666 000	0
DDT Alpes-Haute-Provence	921 200	348 900
DDT Hautes-Alpes	392 000	49 000
DDTM Alpes-Maritimes	3 155 600	356 520
DDTM Bouches-du-Rhône	529 200	313 000
DDTM Var	6 830 600	912 300
DDT Vaucluse	1 960 000	853 620
<i>Acquisition-Amélioration</i>	<i>2 720 000</i>	<i>inclus</i>
<i>Dématérialisation</i>	<i>200 000</i>	<i>ci-dessus</i>
PACA	38 484 200	5 008 440

Perspectives 2017 SPLS

Au 15 octobre, les territoires de gestion ont programmé **7 194** logements dans SPLS, y compris les 1 922 logements agréés. Cette programmation recouvre 53% de l'objectif de base du CRHH. Cette part était de 100% en 2016.

À ce stade, les perspectives de production de 2017 ne sont pas fiabilisées. Les retours des territoires de gestion font état d'une perspective régionale 2017 inférieure à l'objectif de base de 13 508 logements.

Une mobilisation forte de tous les acteurs du logement social est nécessaire pour approcher cet objectif.

Source : Ministère de la Cohésion des territoires - Infocentre SISAL – extraction des données le 15 octobre 2017

Réalisation : DREAL PACA – Service Énergie Logement – Unité Production Logements et Foncier (UPLF)

Contact : uplf.sel.dreal-paca@developpement-durable.gouv.fr