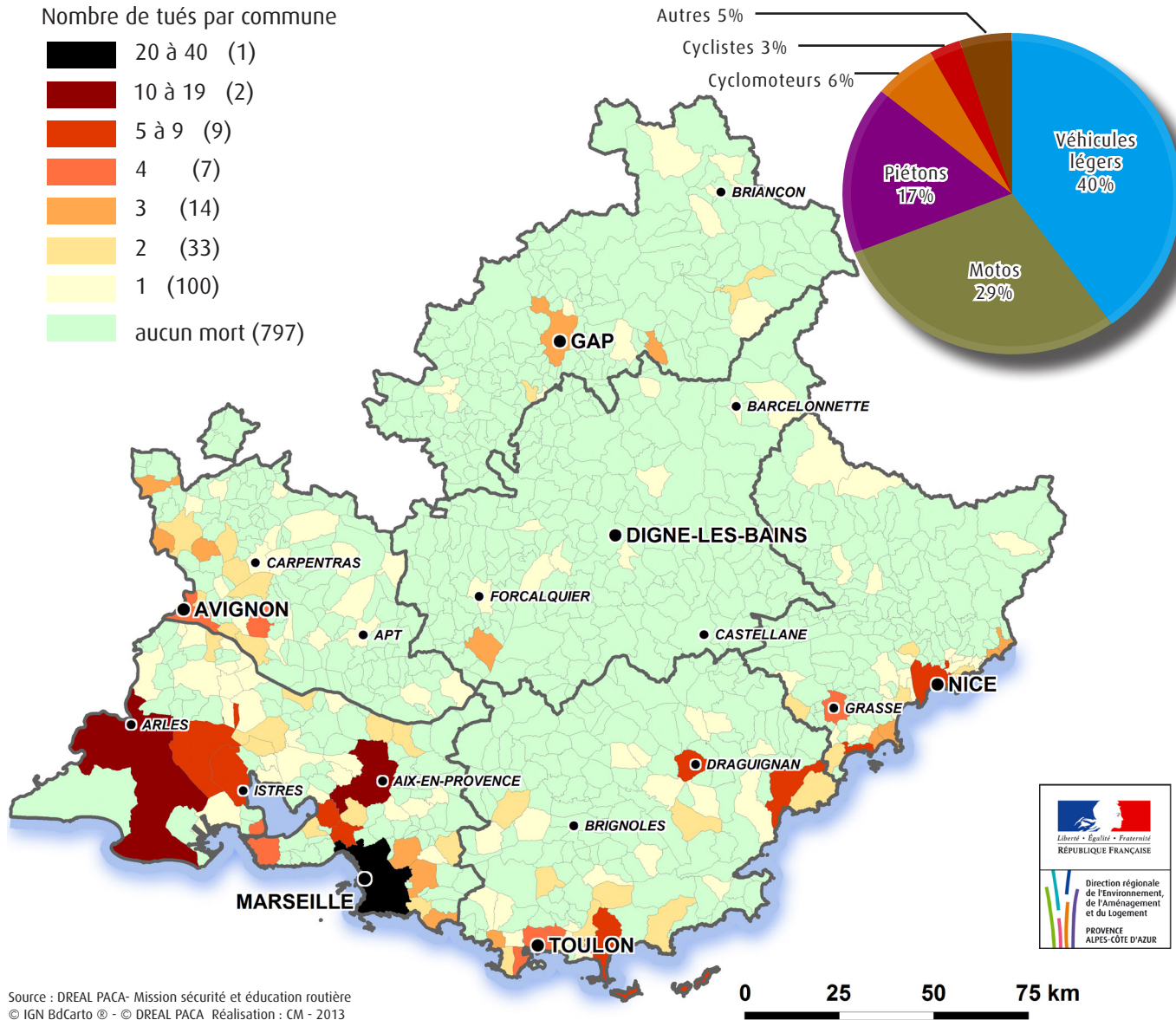
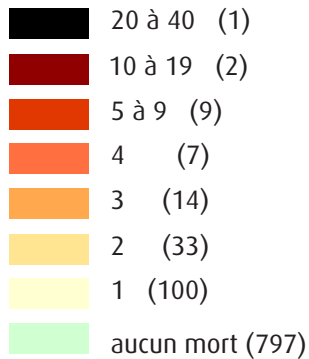


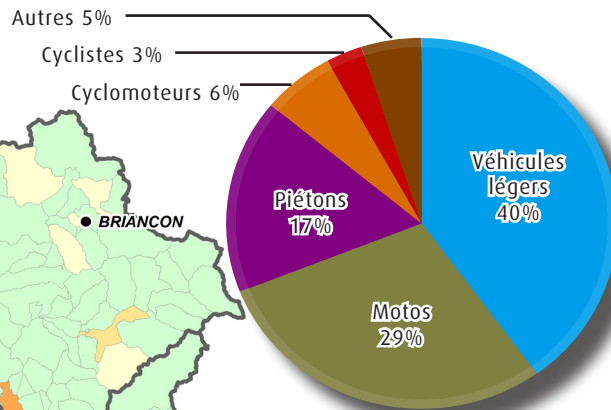
# MORTALITÉ ROUTIÈRE

Données année 2012

Nombre de tués par commune



## Répartition des accidents mortels



Statistiquement, la mortalité routière est en moyenne 17% plus élevée en région PACA qu'en France entière (en 2012, 3645 victimes de la route en France, dont 337 en région PACA).

Pourtant, le nombre de personnes tuées dans un accident de la route est passé de 388 morts en 2008 à 337 morts en 2012 (-13%) dans la région.

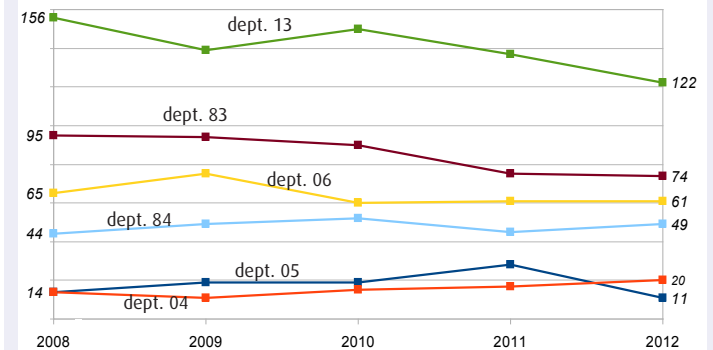
Les usagers de la route les plus touchés, en nombre, sont les automobilistes, les motocyclistes et les piétons.

Le risque de décès est le plus important chez les jeunes de 15 à 24 ans.

65% des personnes tuées le sont dans des accidents en rase campagne.

L'alcool, les drogues, la vitesse et les distracteurs à la conduite sont les facteurs à risque les plus importants dans les accidents mortels.

MORTALITE ROUTIERE PAR DEPARTEMENT ENTRE 2008 et 2012



La DREAL publie des bilans annuels relatifs à la sécurité routière en région PACA, ainsi que des chiffres mensuels, qui reposent sur un système de remontées rapides, indépendant des bulletins d'analyse des accidents corporels (BAAC), disponible sur le site de l'Observatoire National Interministériel de la Sécurité Routière (OSNIR).

## POUR EN SAVOIR PLUS

Site régional de l'Observatoire Régional des Transports :

<http://www.ort-paca.fr/>

Sécurité routière :

<http://www.paca.developpement-durable.gouv.fr/>

Rubrique "Transports - Infrastructures" > "Sécurité routière"

<http://www.securite-routiere.gouv.fr/>

Rubrique "La sécurité routière" > "L'observatoire national interministériel de la sécurité routière"

Source : DREAL PACA - Mission sécurité et éducation routière  
© IGN Bdcarto © - © DREAL PACA Réalisation : CM - 2013

## RÔLE ET PARTENAIRES DE LA DREAL

La lutte contre l'insécurité routière est une des politiques prioritaires du gouvernement français.

La DREAL contribue à cet objectif en assurant une meilleure connaissance de l'accidentologie routière régionale, en animant les services de l'Etat sur la mise en œuvre des politiques nationales dans la région et en pilotant les moyens humains et financiers qui y sont associés.