



RISQUE TSUNAMI Arc Méditerranéen VISITE DE TERRAIN



Cas de la commune de SANARY-SUR-MER

IDENTIFICATION DES POINTS HAUTS ET CHEMINEMENTS D'EVACUATION

Les points hauts peuvent être identifiés facilement au moyen d'une application « Altimètre » sur un smartphone ou sur Géoportail avec le Modèle Numérique de Terrain (MNT) RGE ALTI® visualisable en ligne dont la précision du MNT est très fine dans les zones inondables ou littorales. On peut ainsi obtenir des données altimétriques très précises sur les communes.

Les points d'altimétrie ainsi définis ont été reportés sur une vue aérienne de la commune sur Google Map.

- Nombreux restaurants
- Boulodrome
- Aire de festivités
- Future base nautique
- Voies de circulation

La commune de Sanary-sur-Mer dispose des données SIG avec les ondes de submersion de 2.5 et 5 mètres et les ERP répertoriés consultables sur une application.

Les plages du Lido, de la Gorguette, de la Baie de Cousse et de Portissol disposent de points hauts rapidement accessibles (moins de 5 minutes à pied) sur une voie de circulation au-delà de la côte de 5 mètres avec des cheminements facilement identifiables pour une mise à l'abri. La plage du Levant proche du centre-ville est plus problématique.

Le centre-ville est un secteur vaste, très fréquenté avec de nombreux ERP. Des points hauts peuvent être assez rapidement atteints mais des mouvements de paniques des piétons liés à la fréquentation du centre-ville pourraient ralentir l'évacuation.

Les secteurs Ouest avec le Grand Vallat et Est avec La Reppe, deux fleuves côtiers frontaliers de la commune, où se concentrent des zones d'habitat dense, pourraient connaître un effet de mascaret. Certaines constructions sont sous la côte de 2.5 mètres.

Concernant l'alerte des personnes présentes sur les plages, le port et le centre-ville, différents moyens peuvent être mobilisés :

- Toutes les plages sont surveillées en période estivale entre 10 h et 19 h, une alerte par porte-voix peut être facilement réalisée par les surveillants des plages ;
- Le port est sonorisé ce qui permet de relayer une alerte facilement ;
- la commune dispose d'une sirène sur le toit de la mairie reliée au Système d'Alerte et d'Information des populations (SAIP) qui peut être déclenchée afin d'alerter les populations sur l'ensemble du secteur du centre-ville.

SIGNALISATION

Certaines zones du centre-ville sont assez basses. Certaines vagues de tsunami pourraient atteindre plusieurs centaines de mètres dans les terres. La signalisation des cheminements d'évacuation pourrait aider à l'évacuation du centre-ville.

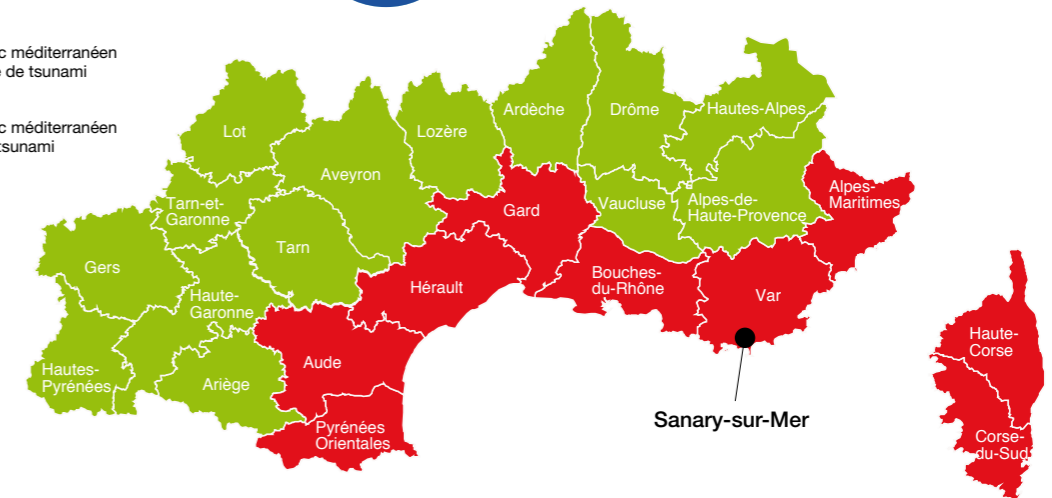
SYNTHESE DE LA VISITE

Le secteur exposé au risque de tsunami est vaste et très fréquenté. Il présente une forte concentration en établissements recevant du public (ERP) et des risques d'embâcles fort. De nombreux bâtiments sont à étages. Les points hauts sont assez rapidement accessibles mais l'accès peut être rendu très difficile du fait des mouvements de paniques prévisibles lors des périodes de forte fréquentation touristique.

Les enjeux exposés au risque tsunami sur la commune de Sanary-sur-Mer sont les suivants :

- Port de plaisance (plus de 600 places de bateaux)
- Plages
- Habitations
- Parc de stationnement de l'Esplanade (800 places)
- Marché
- Skate park
- Manèges
- Aire de jeux d'enfants
- Snacks

- Départements de l'arc méditerranéen non soumis au risque de tsunami
- Départements de l'arc méditerranéen soumis au risque de tsunami



CONTEXTE

Le littoral de l'Arc Méditerranéen peut être confronté à des tsunamis provoqués par des séismes majeurs survenus au large des côtes françaises, italiennes et du Maghreb. Les plages, les ports et les zones urbanisées les plus proches de la mer peuvent alors être impactés.

Dans ce cadre, la mission interrégionale « Inondation Arc Méditerranéen » a engagé avec l'appui du Cypres une démarche test de réflexions sur des territoires du littoral de l'Arc Méditerranéen pour accompagner les collectivités dans le développement de la culture du risque, l'information préventive, la diffusion de l'alerte en local et l'acquisition de bons réflexes par la population pour le risque tsunami. Les communes de Cannes, Sanary-sur-Mer, Marseille, Sausset-les-Pins, Les Saintes-Maries de la Mer et Port Leucate, le CENALT ainsi que des représentants des services de l'État sont partenaires de cette démarche. Ces acteurs sont associés au travers d'un groupe de travail dédié mis en place en septembre 2018.



OBJECTIFS DE LA VISITE DE TERRAIN SUR SANARY-SUR-MER

La commune de Sanary-sur-Mer, située sur le littoral dans le Var, département de la région Provence-Alpes Côte d'Azur, compte 16 000 habitants environ. C'est une station touristique animée toute l'année. Sa population double en été. La commune dispose d'un port de plaisance qui compte 630 places permanentes.

Comme d'autres communes du littoral méditerranéen, elle est exposée au risque de tsunami.

La visite de terrain a été réalisée le 22 novembre 2018 sur la commune de Sanary-sur-Mer avec l'aide de la Directrice Générale Adjointe en charge de l'Environnement dans le cadre des travaux du groupe de travail tsunami arc méditerranéen précité.

L'objectif était, sur un cas concret de terrain, d'identifier les issues et les cheminements possibles pour atteindre très rapidement des points hauts situés à 4 - 5 mètres de hauteur sur le secteur du centre-ville particulièrement exposé autour du port.

À partir des éléments de connaissance disponibles et des observations in situ, le groupe de travail a pu identifier les enjeux exposés, les points hauts et cheminements d'évacuation existants pour une mise en sécurité des populations.

Publication : décembre 2018

Rédacteurs : Caroline HERVE (Cypres), Ghislaine VERRHIEST-LEBLANC (MIIAM/DREAL PACA)
et Élodie GREZES (DGA Agenda 21, Environnement, Port de la Mairie de Sanary-sur-Mer)

Conception graphique : Valérie SCOTTO DI CESARE - www.vsdcom.fr

Remerciements aux membres du groupe de travail qui étaient présents le jour de la visite : BMPM, DDTM 06, EMIZ, Mairies de Sanary-sur-Mer et Sausset-les-Pins, Métropole Aix-Marseille-Provence, Pierre Scholl.

Plus d'information sur :

<http://www.info-tsunami.fr/>





Port de plaisance de Sanary-sur-Mer
(source : MIIAM/DREAL PACA)

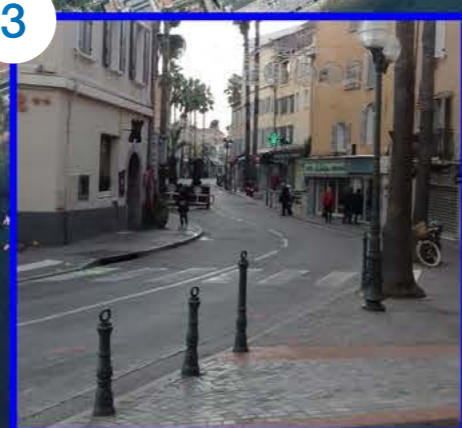
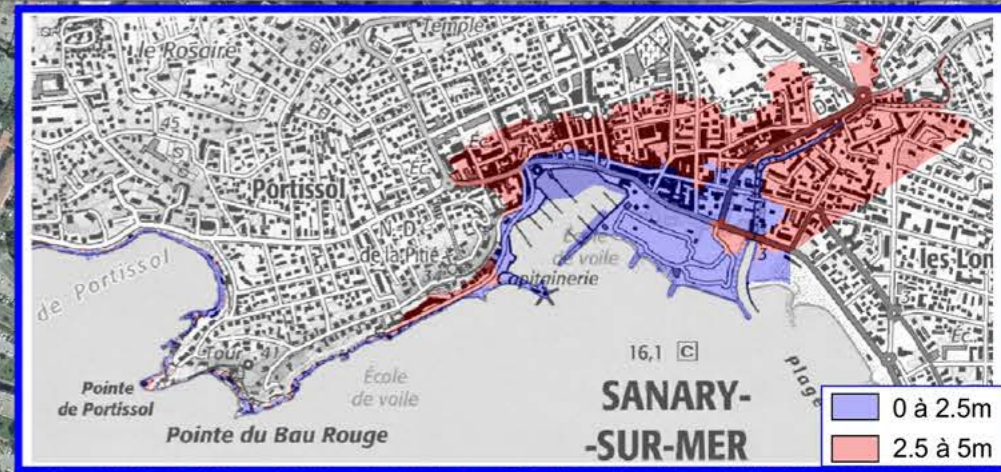
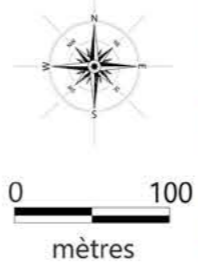
SANARY-SUR-MER / RISQUE TSUNAMI

ENJEUX ET ITINÉRAIRES D'ÉVACUATION

Secteur Centre-ville

Légende :

-  Enjeu : Restauration
-  Enjeu : Ecole, aire de jeux
-  Altitude 5 m
-  Itinéraire d'évacuation



Fleuve côtier La Reppe
Effet mascaret