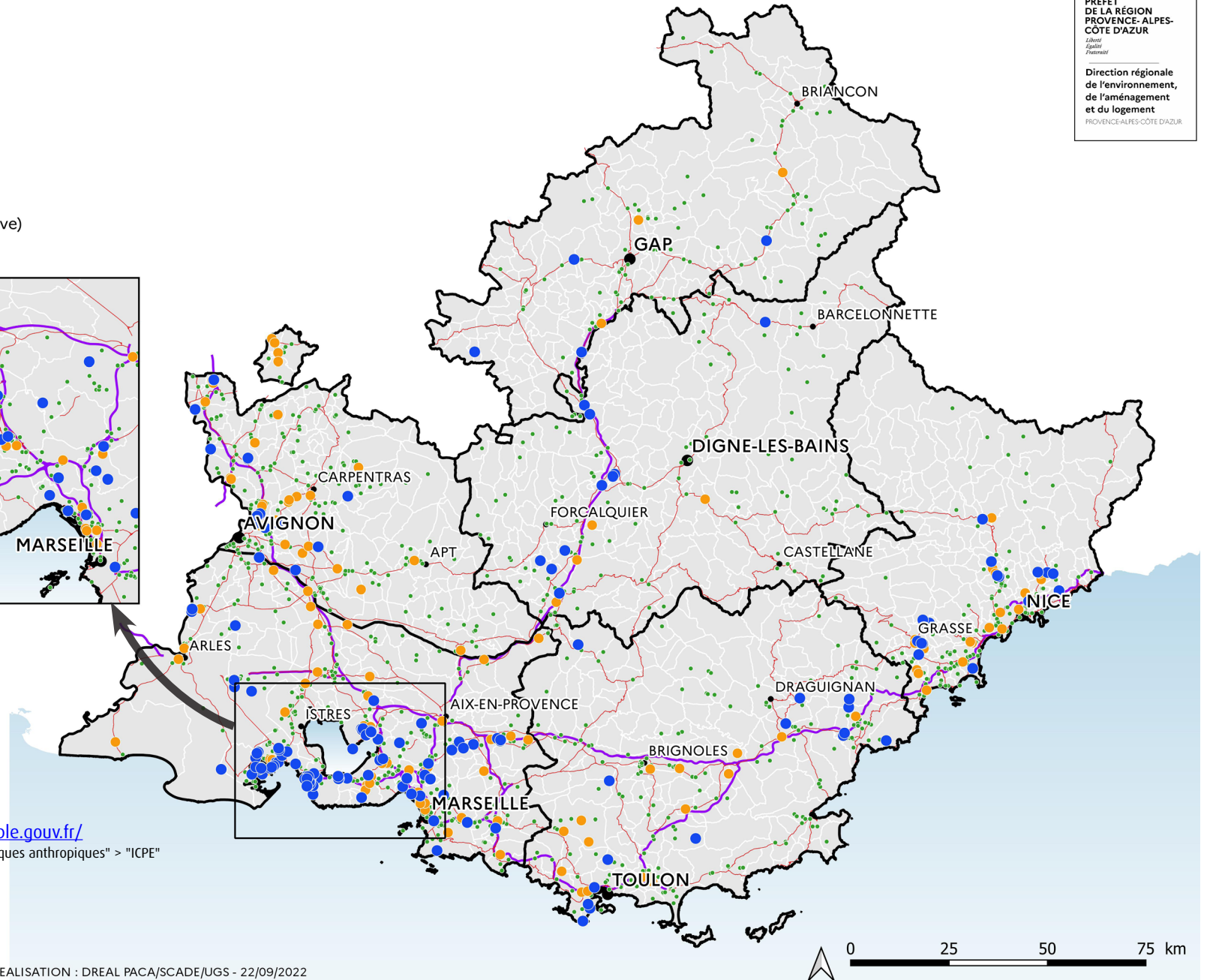
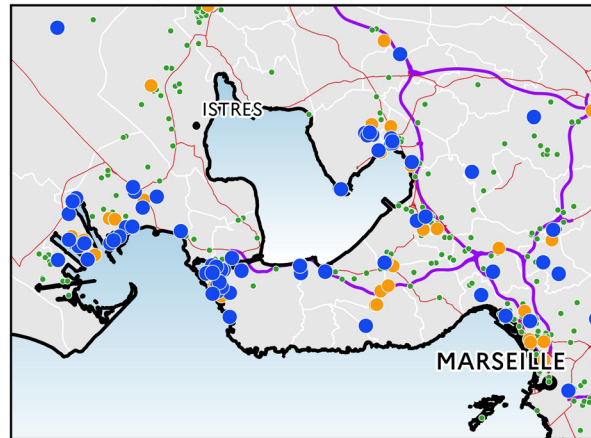


# INSTALLATIONS CLASSÉES POUR LA PROTECTION DE L'ENVIRONNEMENT (ICPE)

Données : Septembre 2022

- Priorité nationale [145\*]
- A enjeu régional [150\*]
- Autre ICPE
- Autoroute
- Axe routier principal

\* dont IED (Industrial Emissions Directive)



  
PRÉFET  
DE LA RÉGION  
PROVENCE-ALPES-  
CÔTE D'AZUR  
*Liberté  
Égalité  
Fraternité*  
Direction régionale  
de l'environnement,  
de l'aménagement  
et du logement  
PROVENCE-ALPES-CÔTE D'AZUR

## POUR EN SAVOIR PLUS

- <http://www.paca.developpement-durable.gouv.fr/>  
Thématique "Prévention des risques" > "Risques anthropiques" > "ICPE"
- <https://www.georisques.gouv.fr/>

SOURCE : DREAL PACA, IGN © BDCarto - REALISATION : DREAL PACA/SCADE/UGS - 22/09/2022