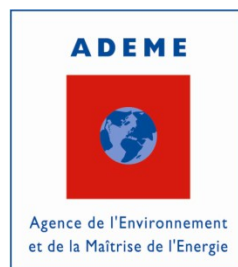


MISSION D'ASSISTANCE POUR UNE ANIMATION REGIONALE AUTOUR DES DECHETS DU BTP



2 mai 2016

- SOMMAIRE -

- 1 - Présentation Groupement G2C Environnement / 13 Développement
- 2 - Mission 1 : Situation régionale de la gestion des déchets du BTP
- 3 - Mission 2 : Animation de 8 journées d'échange planification
- 4 - Mission 3 : Organisation de 4 journées techniques
- 5 - Mission 4 : Etude de préfiguration d'un observatoire régional
- 6 - Planning des missions

1 - Groupement G2C / 13D



Frédérique CAMPANELLA
Coordonnatrice de la mission et interlocuteur privilégié du maître d'ouvrage
Chef de projet de G2C

Frédérique CAMPANELLA
Expert Moe Chantier,
Déchets du BTP

Johann SCHILLIO
Ingénieur de projet Maîtrise d'Œuvre

Alice DEBIASI
Consultante en Développement Durable et
Économie Circulaire

Paul-Henri ROUX
Expert Communication Organisation et Animation
de Journées Techniques



Céline GIDEL
Chef de projet de Treize Développement

Barbara CHOLLEY
Expertise Déchets du BTP et
Planification

Raphael DOMALLAIN
Ingénieur de projet
Spécialiste gestion des déchets

Arnaud de CAZENOVE
Appui organisationnel et animation

2 - Mission 1 : Situation régionale de la gestion des déchets du BTP

Etat d'avancement des plans départementaux

Département	CD04	CD05	CD06	CD13	CD83	CD84
Année de référence	2013	2010	2011	2010	2015	2011
Niveau d'avancement du plan	Etat des lieux	Etat des lieux	Terminé	Terminé yc enquête publique	Plan en cours de finalisation	Etat des lieux Arrêt plan
Participation de G2C/13D au PPGDBTP et/ou rapport environnemental						

2 - Mission 1 : Situation régionale de la gestion des déchets du BTP

Méthodologie

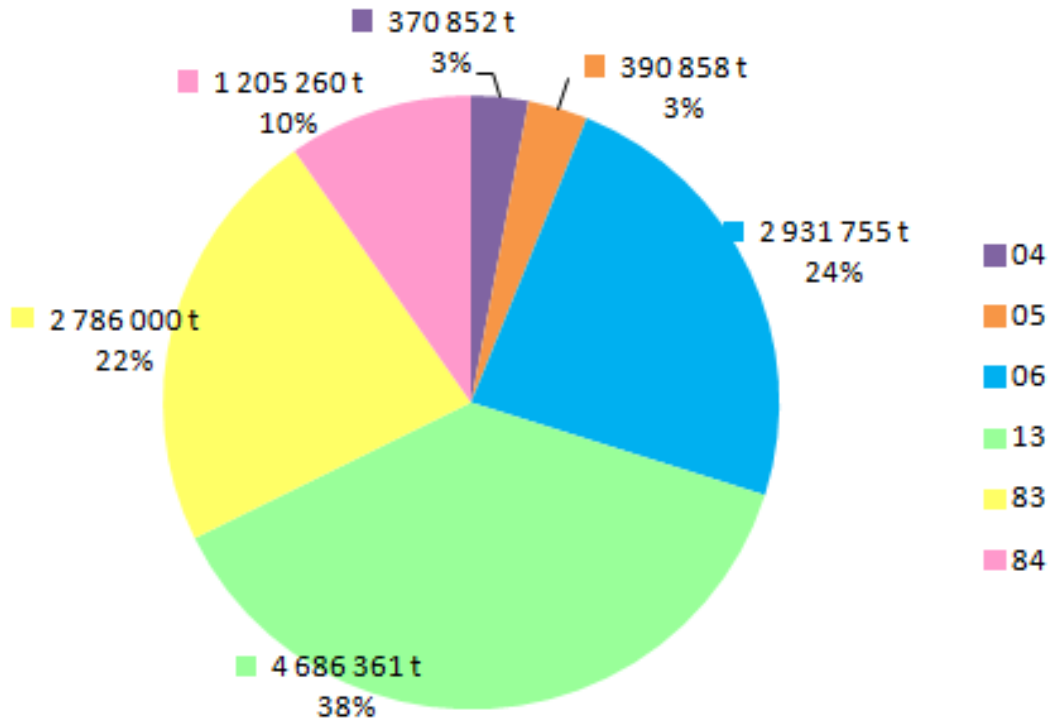
- **Analyse critique des méthodes par plan** : investigations de terrain, ratios utilisés, année de référence
- **Consolidation des données** (gisement, flux par type de déchets, taux de valorisation)
- **Bilan des installations**
- **Bilan des problématiques** (priorités, indicateurs)

Rendu

- **Rapport final**

2 - Mission 1 : Situation régionale de la gestion des déchets du BTP

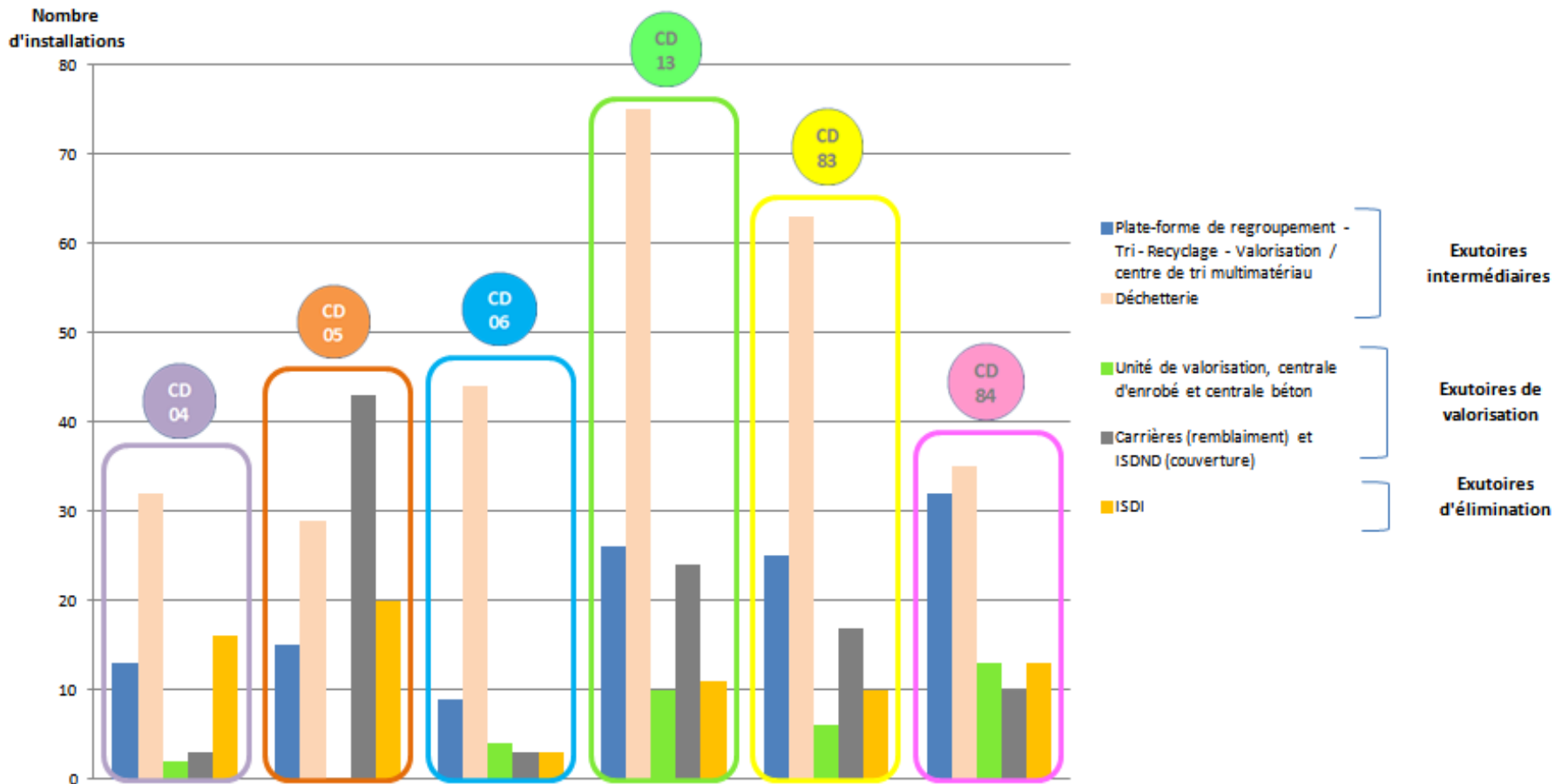
TOTAL BTP



Région
2,7 M t Bâtiment
9,7 M t TP (78%)
12,4 M t Total

11,3 M t d'inertes (91%)

2 - Mission 1 : Situation régionale de la gestion des déchets du BTP



606 installations

66 CD04 – 107 CD05 – 63 CD06 – 146 CD13 – 121 CD83 – 103 CD84

2 - Mission 1 : Situation régionale de la gestion des déchets du BTP

Région

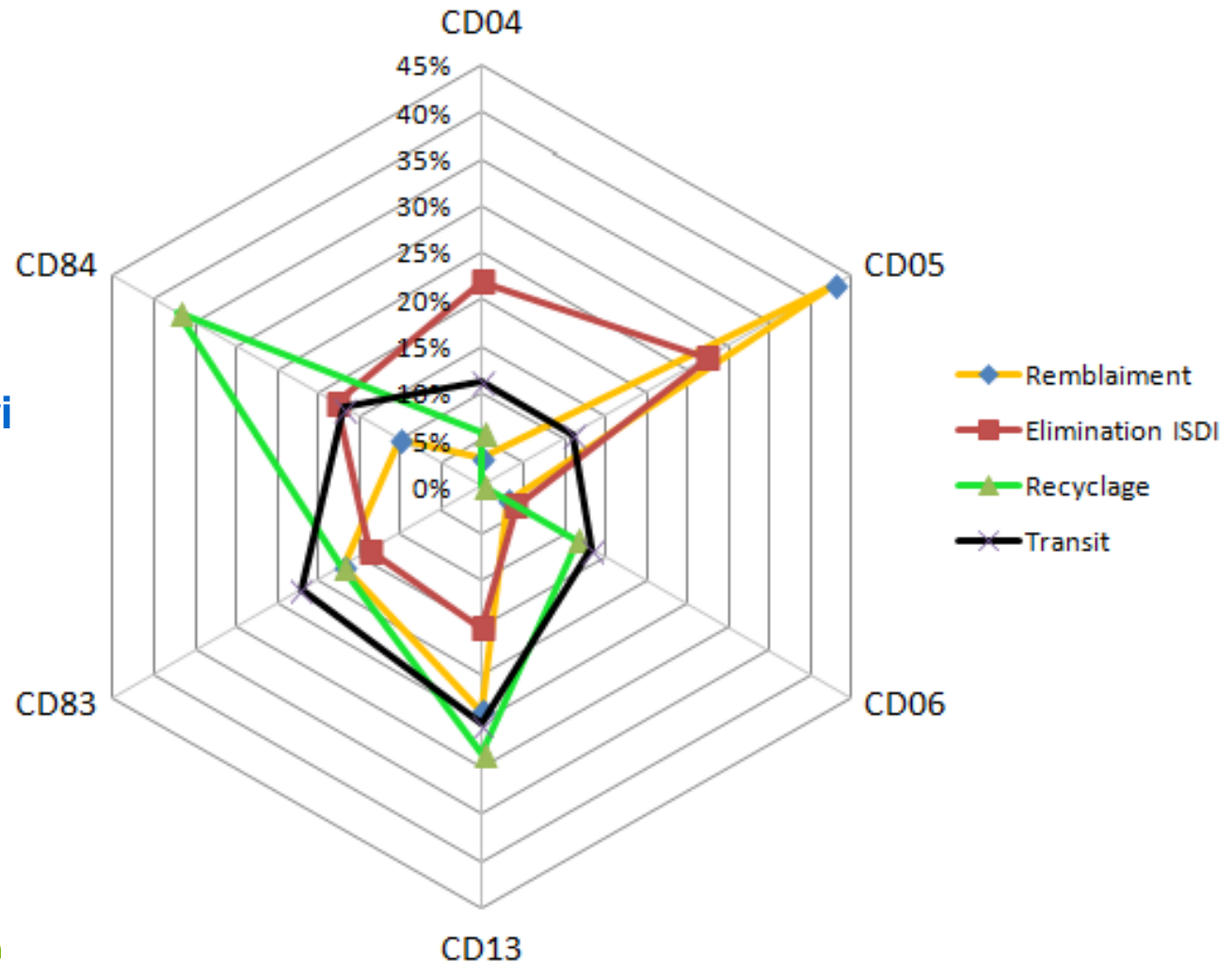
46% déchetteries

20% platefor / centre tri

17% carrières

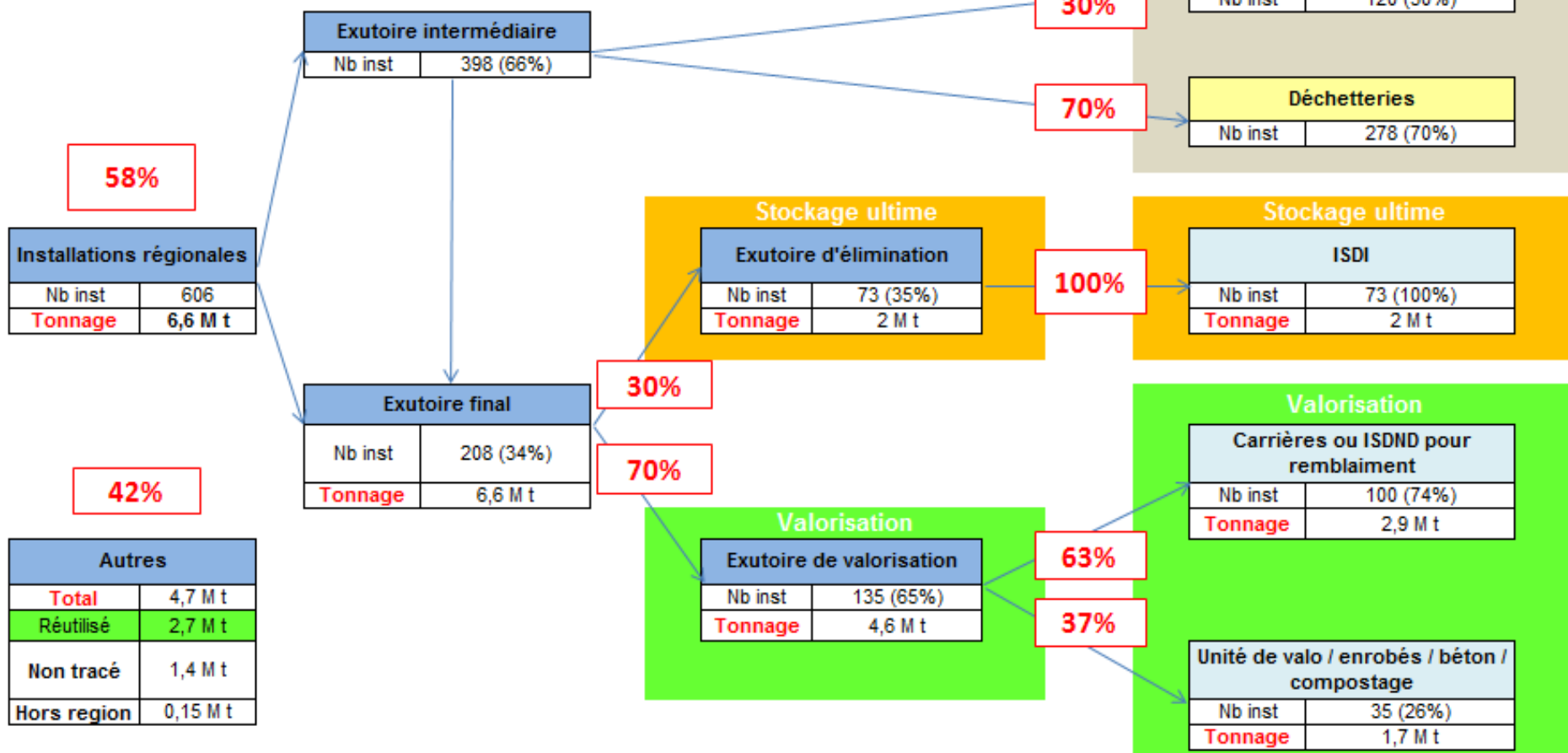
12% ISDI

6 % recyclage



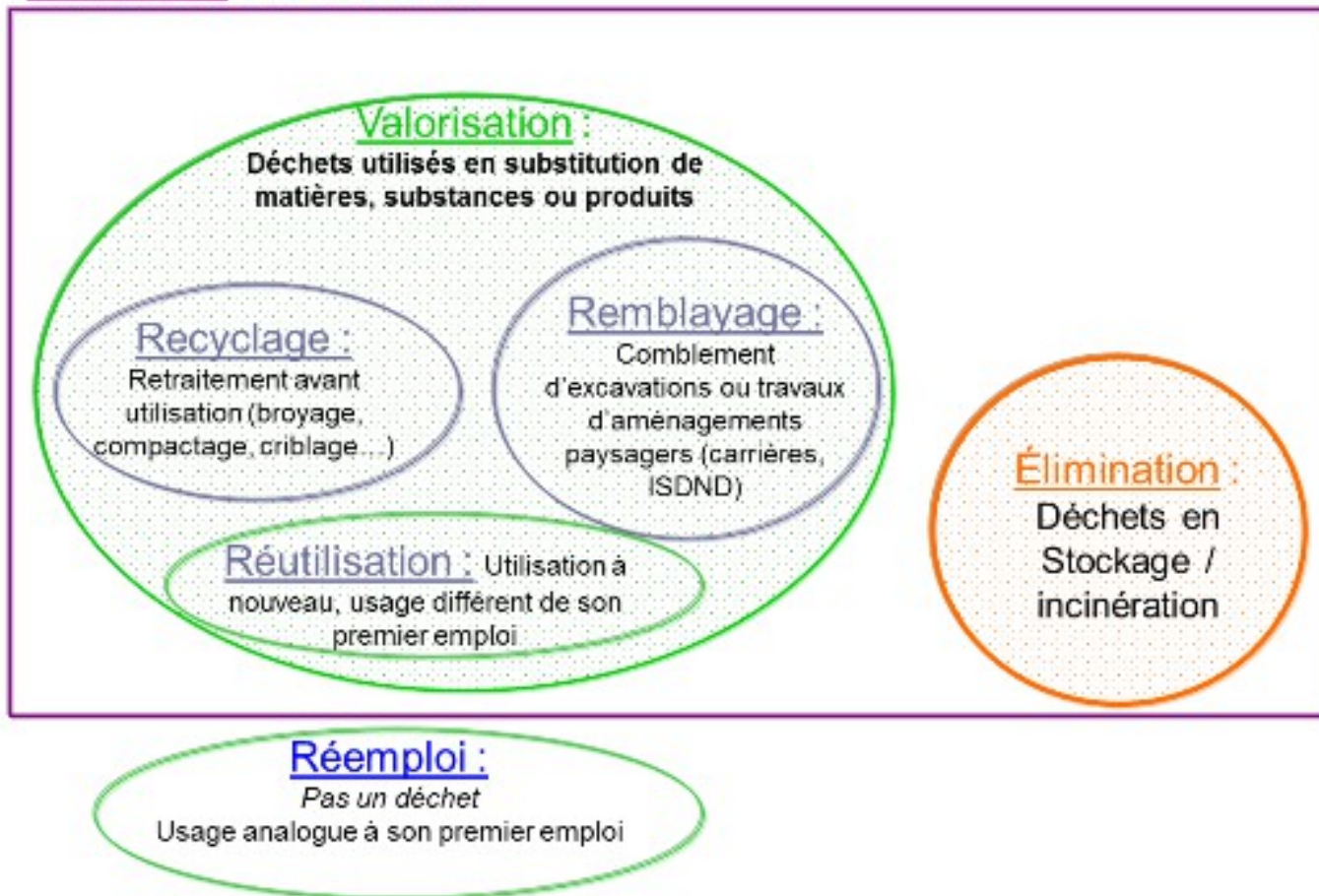
2 - Mission 1 : Situation régionale de la gestion des déchets du BTP

GISEMENT 11,3 Mt



2 - Mission 1 : Situation régionale de la gestion des déchets du BTP

Traitement des déchets :

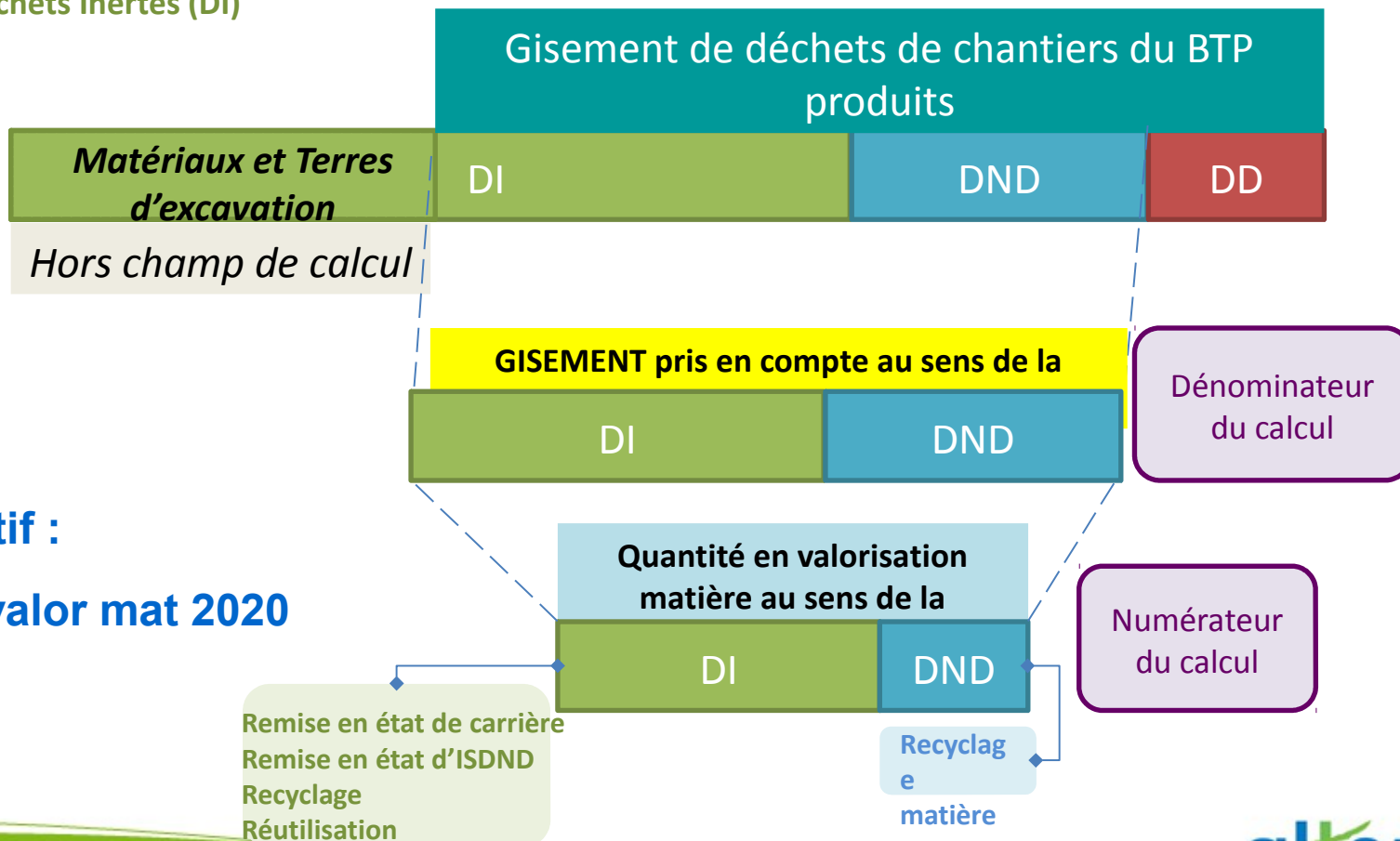


Sources : Code de l'Environnement Art. L.541-1-1 / guide Commissariat Général au Développement Durable (CGDD) : « Lexique à l'usage des acteurs de la gestion des déchets » - 2012

2 - Mission 1 : Situation régionale de la gestion des déchets du BTP

- Déchets Dangereux (DD)
- Déchets Non Dangereux (DND)
- Déchets Inertes (DI)

Calcul du taux de valorisation selon la Directive Dechets 2008 =
$$\frac{\text{Quantité de déchets du BTP ayant fait l'objet d'une valorisation matière}}{\text{Quantité totale de déchets du BTP produits (GISEMENT)}}$$

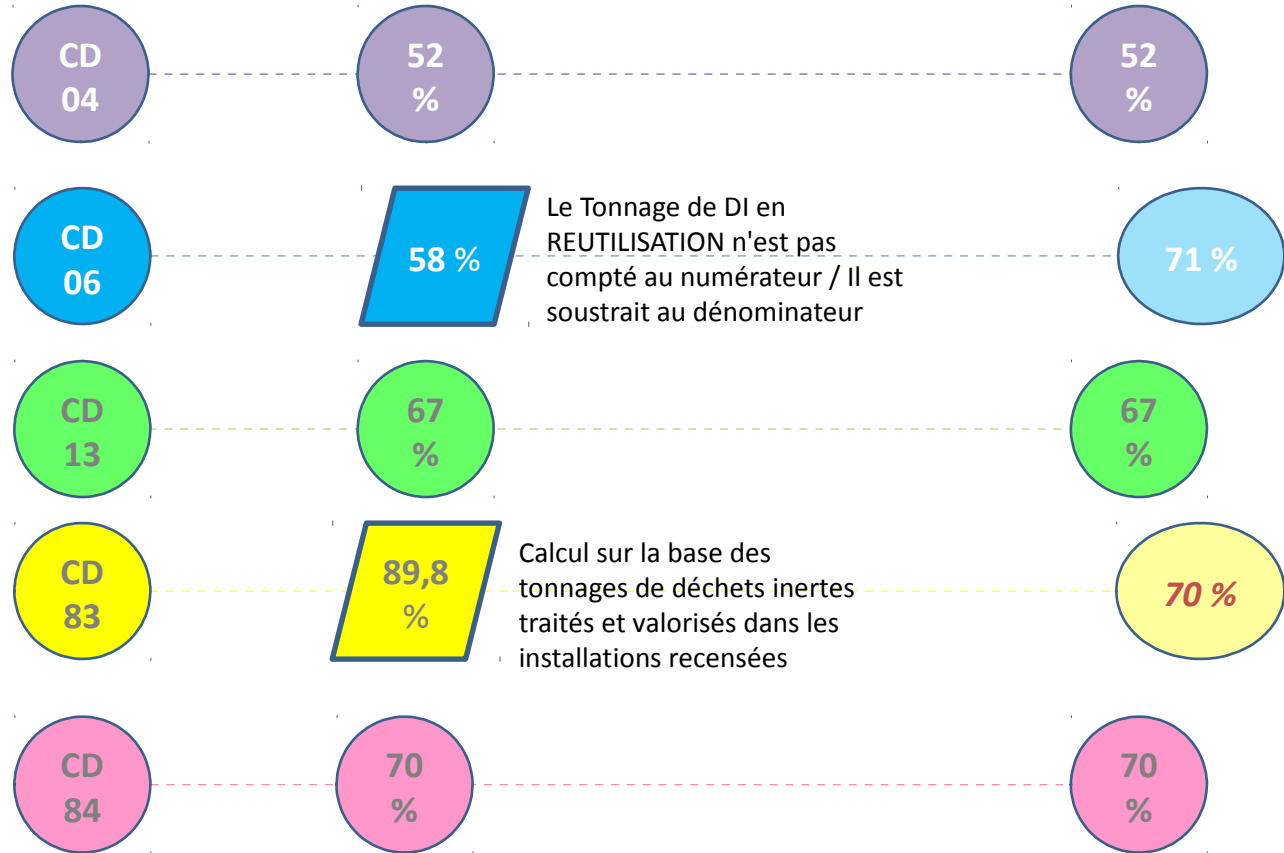


Objectif :
70 % valor mat 2020

2 - Mission 1 : Situation régionale de la gestion des déchets du BTP

Taux de valorisation selon le calcul de la Directive
Objectif 70 % en 2020

Taux de valorisation mentionné dans le PPG-DBTP



CD 05

TOTAL ESTIME REGION PACA
Hors CD 05

64 à 67%

3 - Mission 2 : Animation de 8 journées d'échange planificatio

Méthodologie : 8 journées d'échanges et de visites

- **30 Participants** : liste ADEME + intervenants extérieurs + invités particuliers (Envirobot, CCI...)
- **Propositions de thématiques liées à la planification et thématiques techniques**
- **2ème journée : 14 juin 2016 (Var)**

Organisation

- **Animation avec visite d'installations**
- **Support de présentation, Compte-rendus**

4 - Mission 3 : Organisation de 4 journées techniques

■ Méthodologie : 2 journées d'échanges et de visites

- **200 Participants** : listings invités ADEME et partenaires + intervenants ext
- **Propositions de thématiques** : filières de traitement et valorisation des déchets (Ordonnateurs/prestataires/entreprises TP)
- 1ère journée : Octobre 2016

■ Organisation

- Mailing, préparation interventions, organisation déplacements intervenants et des visites, livrets et actes de la journée avec diffusion, supports de communication

5 - Mission 4 : Etude de préfiguration d'un observatoire régional

■ Objectifs

- Vision régionale de la gestion des déchets du BTP avec suivi des flux interdépartementaux, puis interrégionaux
- Objectifs et indicateurs de référence, avec une logique d'observation nationale
- Planification de la gestion des déchets

■ Méthodologie

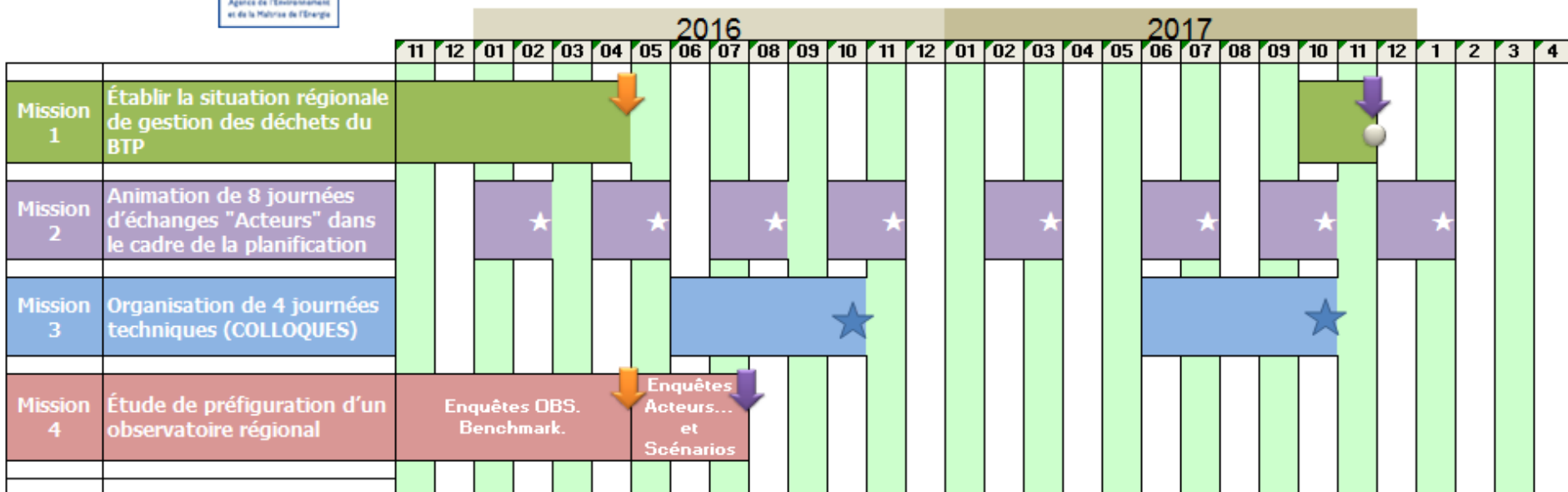
- Enquête « Observatoires » et « Acteurs locaux - CD, Etat, Région, ADEME...»
- Proposition d'éléments de préfiguration d'un observatoire pluriannuel régional des déchets du BTP (Aspect juridique, administratif, organisationnel, financier et technique)

6 - Planning



MISSION D'ASSISTANCE POUR UNE ANIMATION RÉGIONALE AUTOUR DES DÉCHETS DU BTP

Délais estimatifs et planning de la mission



Délais d'exécution



Journée technique



Livrable Phase d'avancement



Livrable





MERCI POUR VOTRE ATTENTION

