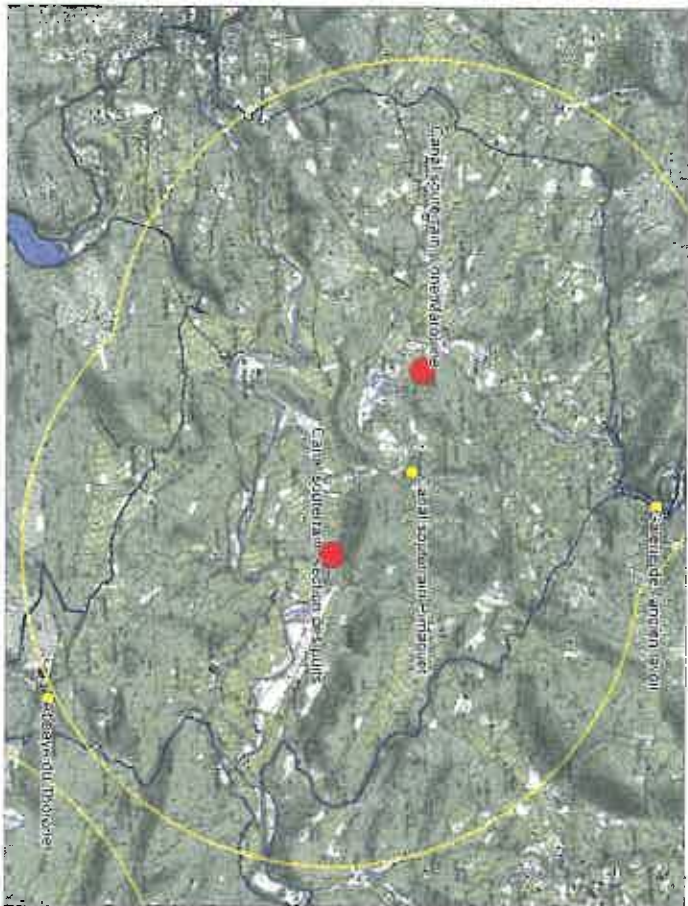
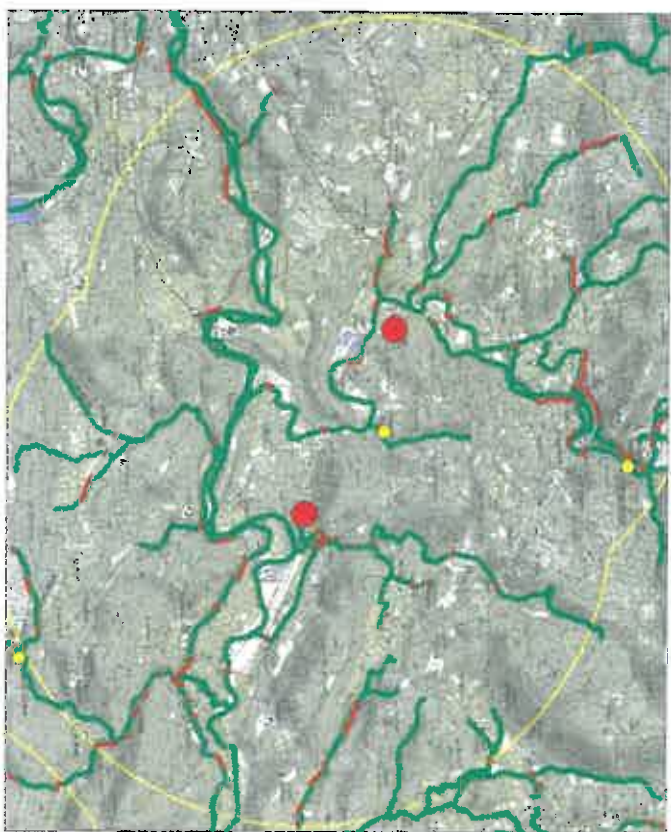


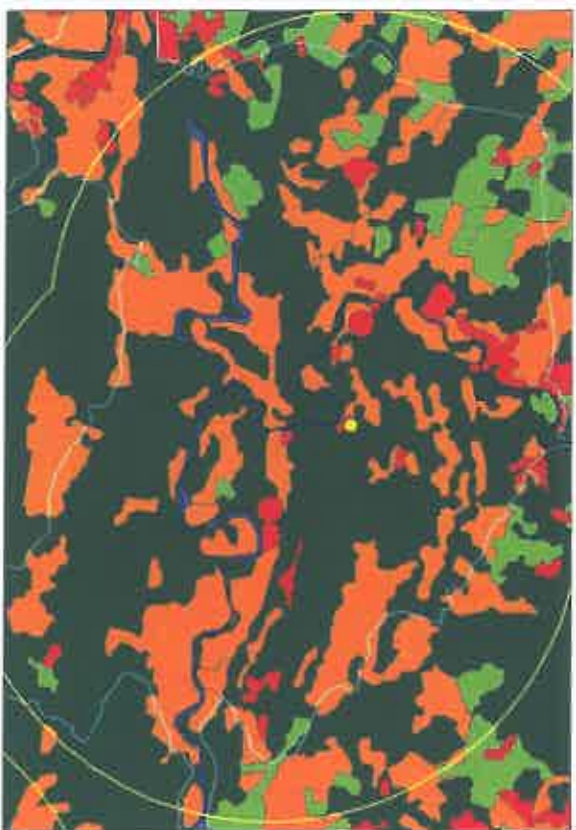
# CONTEXTE DES GÎTES À ENJEUX, SECTEUR D'ENTRECASTEAUX



Localisation des gîtes

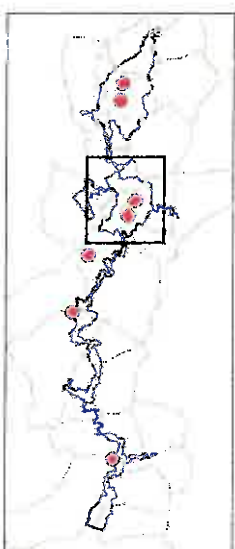


Routes de vals et zones à risque de percution routière



Habitats

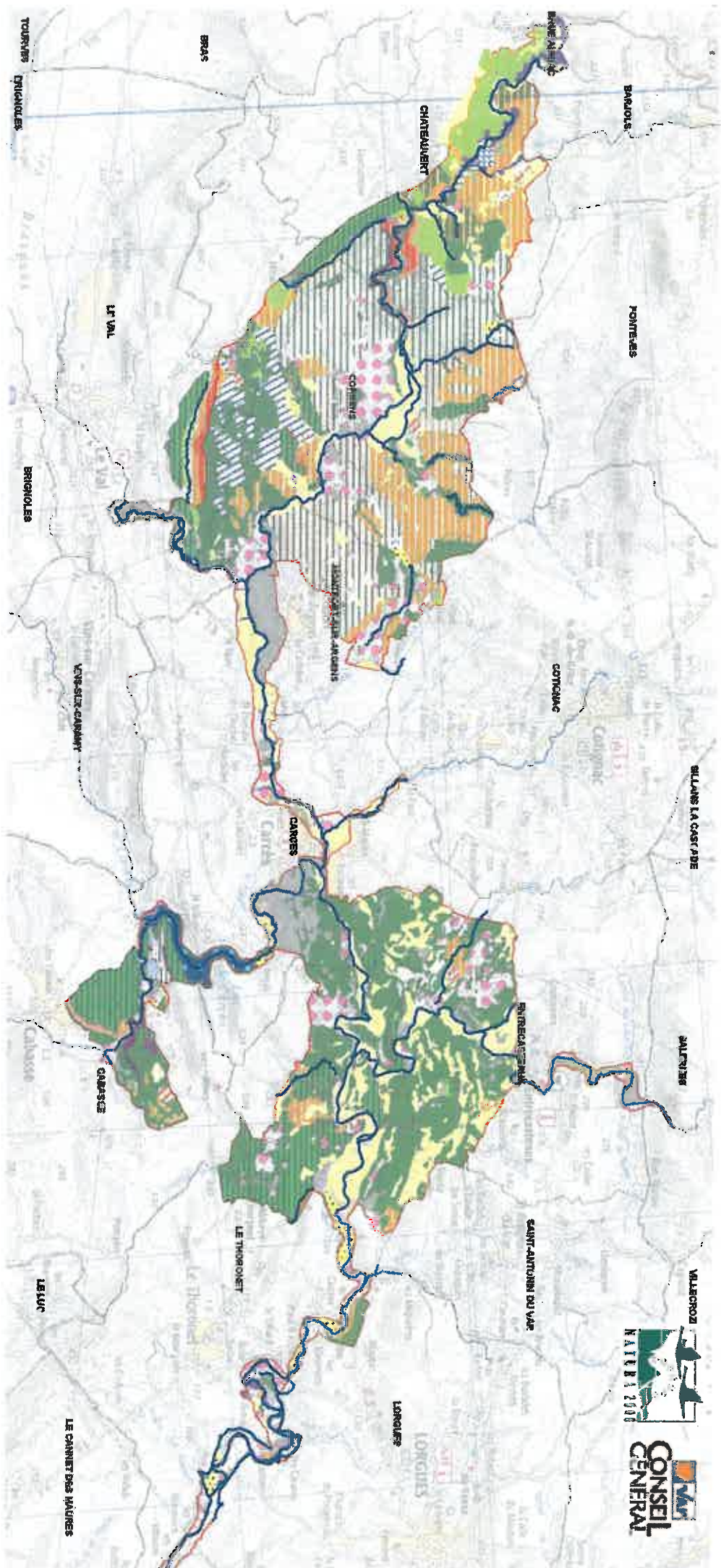
<p><b>Milieu</b></p> <ul style="list-style-type: none"> <li><span style="color: orange;">■</span> Agricole</li> <li><span style="color: blue;">■</span> Eau</li> <li><span style="color: green;">■</span> Forêt</li> <li><span style="color: lightgreen;">■</span> Mieux ouverts</li> <li><span style="color: darkgreen;">■</span> Mieux servis</li> <li><span style="color: black;">■</span> Urbain ou logement entropisé</li> </ul>	<p><b>Val d'Argents FR 33016,32</b></p> <p> périmètre de 2 km à l'ab. des colories</p> <ul style="list-style-type: none"> <li><span style="color: yellow;">■</span> Routes de val</li> <li><span style="color: red;">●</span> Gîte à fort enjeu</li> <li><span style="color: green;">●</span> Gîte à enjeu</li> <li><span style="color: red;">—</span> Zone à risque de accidents routiers</li> </ul>
---	---



N

0 100m 200m

Echelle : 1/50 000



## Les principaux habitats terrestres polygonaux - Partie calcaire

### HABITATS DE MILIEUX FORESTIERS

- Yeuse et mûrier à Epilobactes à petites feuilles (Eur27 9340)
  - Saules et peupliers blancs (Eur27 92A0)
  - Aulnaies-frésaies à trille oxyphyle (Eur27 92A0)
  - Chenilles vertes mesoméditerranéennes à Laurier th (Eur27 9340)
  - Chenilles blanches (code unique 4171)
  - Chenilles mixtes thermomésoméditerranéenne à Sierpe pubescent et vert (Eur27 9340)
  - Espèces mixtes méditerranéennes des grands lauris (Eur27 81B0)
  - Pinales mixtes à Pin maritime (Eur27 9340)
  - Pinales de Pin blanc (Eur27 9340)
- ### HABITATS DE MILIEUX OUVERTS
- Complexes de pertes rocheuses calcaires (Eur27 6110\*)
  - Cerris à Chênes verts (code corine 32.4)
  - Garrigues à Kermès et à Arbustes (code corine 83.4)
  - Juniperriales à Genévrier de Provence (Eur27 6210)
  - Juniperriales à Genévrier oxycedre (Eur27 5210)
  - Jajies à acajou d'Espagne et Eune du Chêne (code corine 32.4B)
  - Méditerranéen approposé à Chêne vert (Eur27 94A0)
  - Pélouses à Biancospina de Phoenice (code corine 34.35)
  - Pélouses du Taucis ou péruviers (code corine 34.35)
  - Pires humides méditerranéennes de Provence (Eur27 6420)
  - Mégaphorobates hydrotrophes (Eur27 6430)
  - Seigns supra-méditerranéens et prairies à Aphyllantheg (code corine 34.72)
  - Végétation des talus et rochers calcaires (Eur27 8210)

### HABITATS AQUATIQUES (polygonaux)

- Communautés de charaçons (Eur27 3140)
- Plans d'eau avec formations à Nannohars (Eur27 3150)
- Eaux eutrophiées (code corine 22.13)
- Habitats argilo-sableux très anthropisés (code corine 99)
- Lacs eutrophiés naturels avec associations de grands potamons (Eur27 3150)
- Typiques (code corine 93.13)
- Pnéogdales (code corine 53.11)

### HABITATS DE MILIEUX ANTHROPISÉS

- Alignements d'arbres (code corine 84)
- CARRIERE déblais, remblais (code corine 84.413)
- Cultures (code corine 82)
- Formations rudérales (code corine 87.2)
- Friche (code corine 87.1)
- Ombrières (code corine 83.11)
- Parcs urbains et grands jardins villes, villages et sites industriels (code corine 95-98)
- Sentes, constructions agricoles (code corine 84.5)
- Plantations feuillues (code corine 83.32)
- Plantations résineuses (code corine 83.32)
- Vergers (code corine 83.15)
- Vignes (code corine 83.21)

milieux aquatiques linéaires

Communes

Val d'Argens FR0301626



1:75 000

