



Outils de Vigilance et d'Avertissement

Date de rédaction de la fiche indicateur : Août 2017

COMMUNES ÉLIGIBLES À VIGICRUES FLASH

DÉFINITION

L'indicateur classe les communes des départements de l'arc méditerranéen en fonction de leur éligibilité ou non à Vigicrues Flash.

Venant compléter les dispositifs existants de surveillance et d'avertissement dédiés aux pluies intenses et aux inondations, le nouveau dispositif VigiCrues Flash est désormais opérationnel, après 4 mois d'expérimentation auprès de 100 communes test. Ce nouveau système d'avertissement permet de surveiller **13 000 tronçons de cours d'eau du territoire métropolitain soit plus de 30 000 km de cours d'eau répartis sur 10 000 communes.**

VigiCrues Flash génère des **avertissements automatiques**, sur la base d'estimations du niveau de rareté des crues remises à jour toutes les 15 minutes, par message vocal, SMS et courriel, à destination des maires et services communaux.

DONNÉES UTILISÉES ET MÉTHODE

Bases de Données

IGN, BD CARTO©.

Données indicateurs de Météo France :

La liste des communes éligibles à VigiCrues Flash (VCF) est issue de la base de données du SCHAPI accessible via le lien suivant : [extranet SCHAPI](#).

Méthode de création de l'indicateur et de la carte associée

Dans un premier temps nous récupérons les données de l'indicateur mises à disposition à l'échelle nationale par le SCHAPI. Celui-ci donne la liste des communes éligibles au dispositif VigiCrues Flash arrêté à mars 2017 avec comme attributs le nom, le code postal et le code INSEE de la commune ainsi que le département dans lequel elle se trouve.

Avant de procéder au géoréférencement des données pour création de la carte, nous avons sélectionné les communes incluses dans le périmètre de l'arc méditerranéen par un tri à l'échelle du département. Celles-ci ont été regroupées dans un tableau avec les attributs suivants (nom commune, code insee, éligibilité VCF oui). Le tableau a été ouvert dans le logiciel de cartographie pour mettre la table des communes de l'arc méditerranéen existante et y ajouter l'attribut «éligibilité à VCF ».

Les communes éligibles au dispositif VCF apparaissent colorées sur la carte finale.

Les traitements pour géoréférencer les données fournies par Météo France, les analyses thématiques et la mise en page de la carte ont été réalisés grâce au logiciel **Map Info Professional version 8.5©**.

LIMITES ET PRÉCAUTIONS

Données

Les données sont susceptibles d'évoluer dans le temps puisque les modalités d'éligibilité au dispositif VCF peuvent évoluer par l'installation de nouveaux radars.

Usage

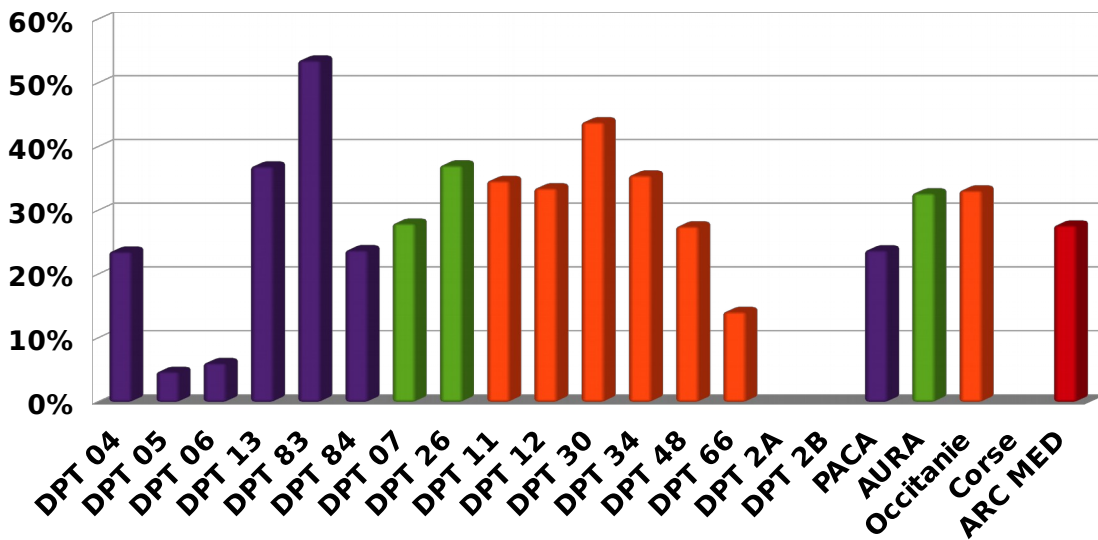
L'indicateur informe sur les communes éligibles au dispositif VCF.

Résultats éligibilité : nombre de communes par région (% total communes) :

Dispositif VCF : AuRA => 232 (32,77 %) ; Corse => 0 (0 %) ; Occitanie => 614 (33,21 %) ; PACA => 227 (23,82 %) soit pour l'arc méditerranéen => 1 073 (27,73%)

Communes éligibles vigicrue flash

(% total communes territoire)



Communes de l'Arc méditerranéen éligibles à Vigicrue Flash

