

➤ Les Alpes-Maritimes, un intérêt biologique mondialement connu

Le département des Alpes-Maritimes tient une place à part au sein de la région PACA. Représentant le secteur pré-ligurien, il compte à lui seul près de 60 % de la flore française, et pèse le même « poids biologique » que tout le reste de la Provence. Son climat original, sa position de carrefour, sa topographie atypique permettent d'expliquer cette richesse.

— Un climat et un paléo climat particuliers

Son climat, le plus chaud du littoral méditerranéen français, a permis le maintien malgré les glaciations d'une flore de l'ère tertiaire. Le palmier nain, la fougère tropicale, le caroubier, l'euphorbe arborescente ainsi que les dernières formations littorales à lentisque et olivier sauvage, évoquent l'Espagne ou l'Afrique du Nord. A l'inverse, l'action des glaciers a permis l'installation sur certains sommets, d'une flore de type arctique, restée en place après le retrait des glaciers.

— Une topographie particulière

Avec des montagnes qui peuvent dépasser les 3 000m d'altitude à moins de 40 km de la mer, des échanges d'espèces favorisés par l'orientation nord-sud des vallées, on assiste dans ce département au « télescopage » des étages de végétation. Ceci peut causer parfois de curieux voisinages comme le chêne vert et le sapin, ou la perdrix avec la bartavelle. Le tétaras et le chamois peuvent hiverner à basse altitude jusqu'à l'étage méditerranéen.

— Une grande richesse pour la flore comme pour la faune

Des vallons obscurs de l'arrière pays niçois au massif karstique du Margareis, le long de son réseau hydrographique exceptionnel, le département se distingue par sa très grande richesse en endémiques¹ et

le grand nombre d'espèces en limite d'aire de répartition. Il faut citer également l'originalité de certains peuplements forestiers avec la présence du charme, de l'ostrya, du chêne chevelu, du chêne faux-liège, du pin rampant.

C'est l'un des départements les plus riches de France en vertébrés, plus précisément l'avifaune : la multitude des escarpements et des falaises explique la richesse en grands rapaces, oiseaux rupestres (merle bleu, merle de roche, crabe à bec rouge) et avifaune forestière (chouette du Tengmaln, vautour, pic noir). La présence d'invertébrés tels que la vipère d'Orsini, le phyllodactyle d'Europe ou la salamandre cavernicole, la taupe aveugle, espèces liguriennes en limite occidentale de leur aire, confirme le rôle de carrefour biologique joué par les Alpes-Maritimes.

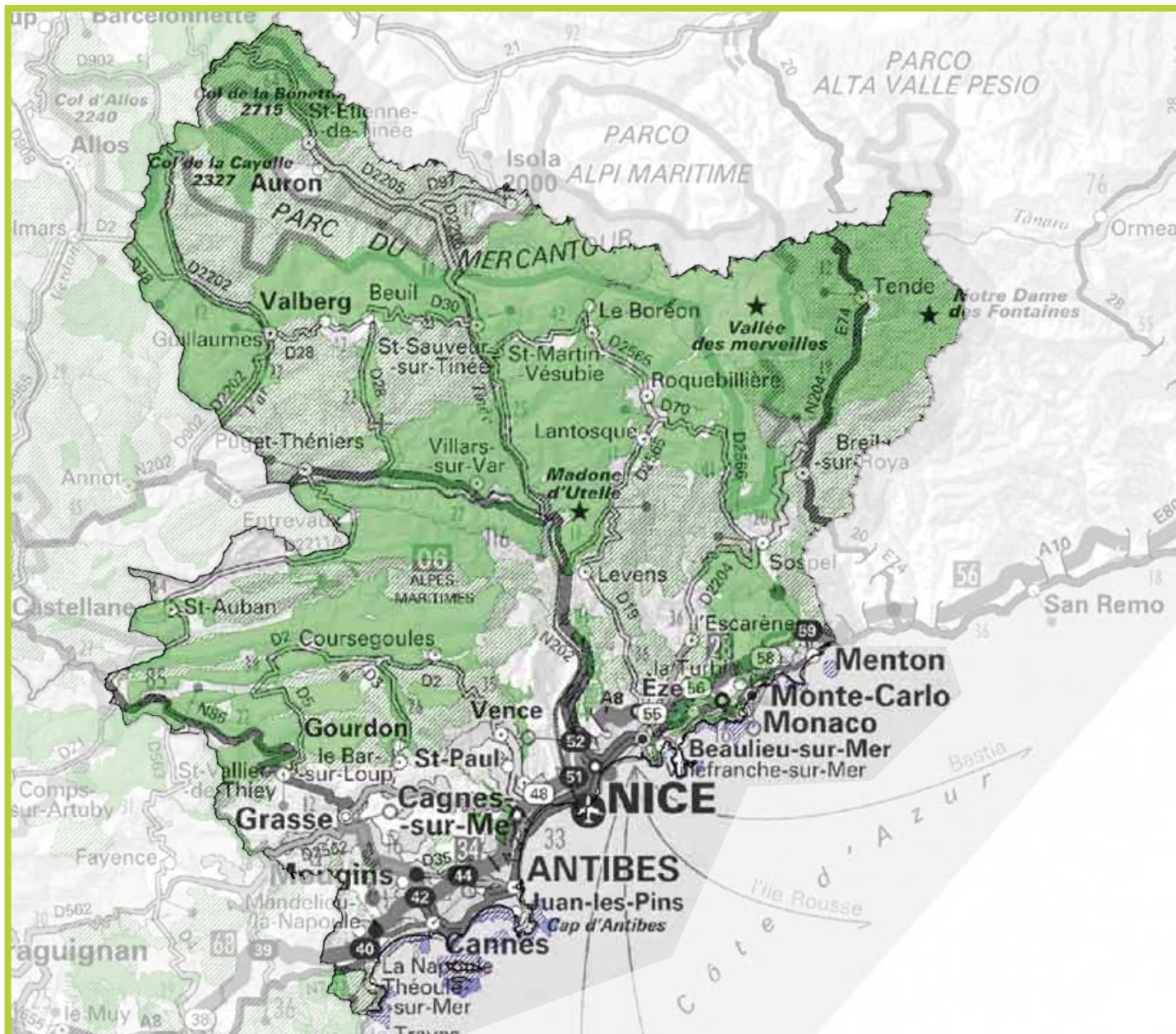
— Un patrimoine exceptionnel qui se prolonge en mer

Prolongement en mer du massif alpin, le littoral des Alpes-Maritimes fait partie intégrante des richesses naturelles du département. Il présente un plateau continental très étroit et la proximité des fonds de plus de 100 m lui assure une richesse importante. Avec l'alternance de caps rocheux, de grandes baies, de presqu'îles et d'îles, les fonds marins présentent des paysages d'une grande diversité. On y rencontre un foisonnement animal et végétal avec de grands herbiers peuplés d'une faune variée, des tombants, des remontées au large couvertes de cystoseires et de gorgones, des fonds sableux-vaseux peuplés d'espèces habituellement rencontrées à plus grande profondeur.

¹ Endémique : se dit d'une espèce qui ne se rencontre qu'en une région donnée.



> Les ZNIEFF actualisées du département des Alpes-Maritimes



Les ZNIEFF en chiffres

> ZNIEFF terrestres		type I	type II	Total (*)
Nombre		58	47	105
Surface (km ²)		2 098	1 693	3 318
Soit 77% de la surface du département				
> ZNIEFF marines		type I	type II	Total (*)
Nombre		6	15	21
Surface (km ²)		9	44	45
> TOTAL		Total		
Nombre		126		
Surface (km ²)		3 363		

(*) la surface totale tient compte de l'inclusion de certaines zones de type I dans des zones de type II

Légende

- ZNIEFF terrestre de type I
- ZNIEFF terrestre de type II
- ZNIEFF marine de type I
- ZNIEFF marine de type II

© IGN SCAN 1000 - réalisation SIG DIREN PACA juillet 2007



Direction régionale de l'environnement
PROVENCE-ALPES-CÔTE D'AZUR

Région



Provence-Alpes-Côte d'Azur