



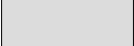


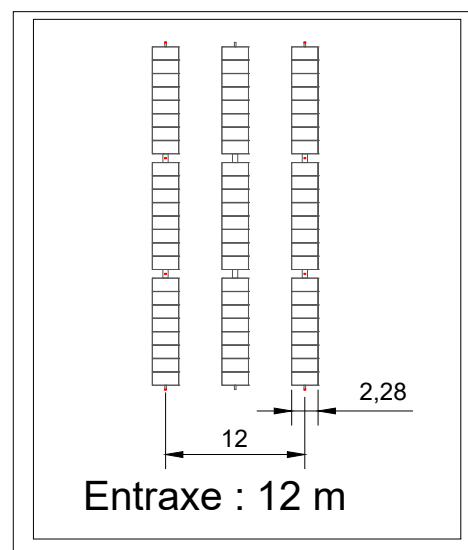


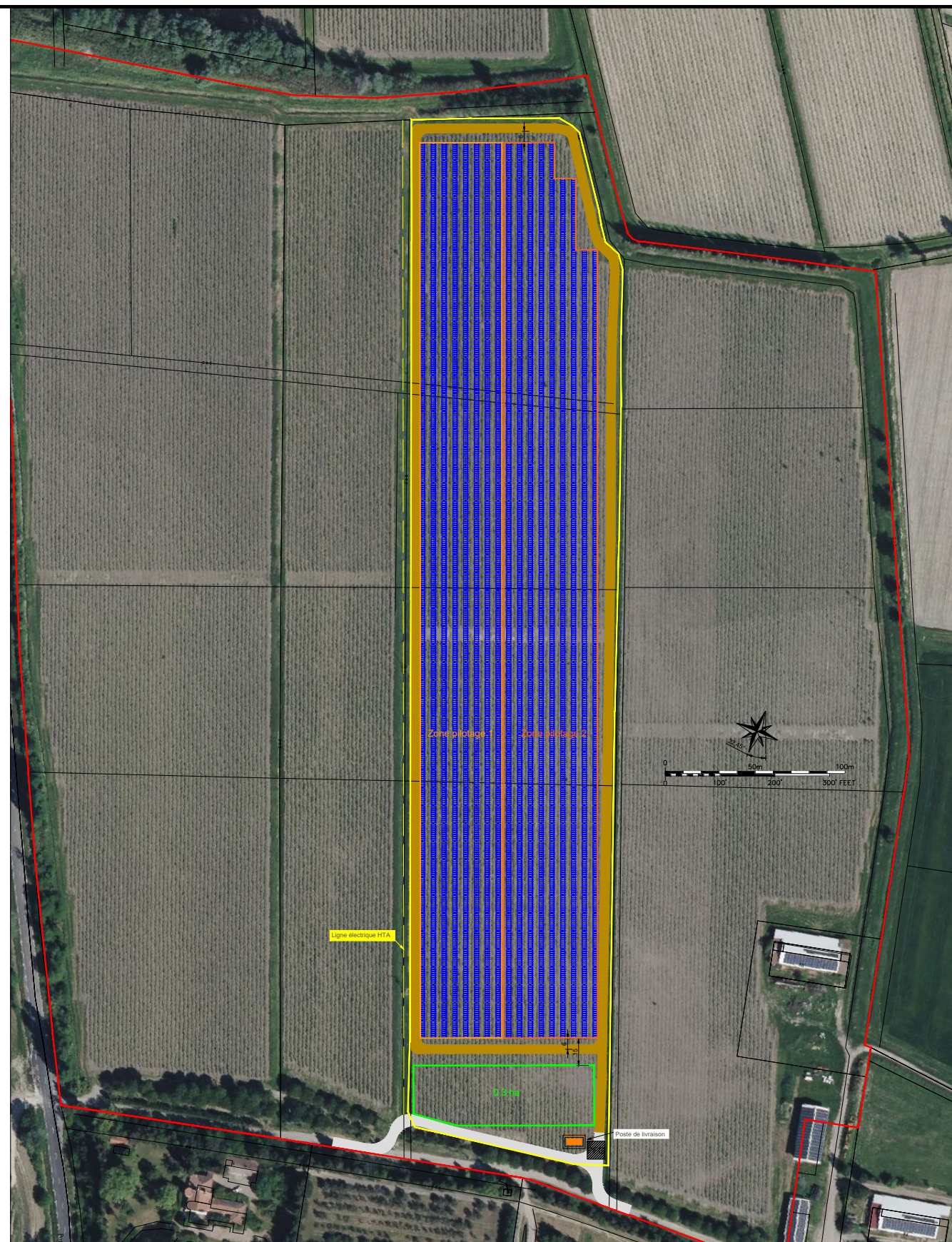
LEGENDE	
	Poste de livraison et poste de transformation
	Table de 8 modules
	Poteau de la structure
	Piste légère d'exploitation
	Piste lourde
	Zone Témoin
	PlateForme de Grutage (10m * 10m)



	Nombre de modules/tracker	Nombre de trackers	Total modules	type modules	Total par type (Wc)
tracker 24M	24	268	6432	575	3698400
tracker 8M	8	30	240	575	138000
				Puissance totale	3836400

Surface couverte : 4,79 ha
 Surface témoin : 0,32 ha
 Surface projet après découpage parcellaire : 6,43 ha
 Surface projet : 28,15 ha
 Coordonnées DD (degrés décimaux) :
 43.512734, 4.751228
 ARLES - 13004
 Parcelle : 000 / KI / 0089

 Altitude : 1.60 m



Reproduction ou modification interdite sans l'autorisation de la société Sun'R


B	01/08/2023	MAJ déplacement PDL+PTR et pistes d'exploitation	CQU
A	25/05/2023	Création	CQU
IND.	DATE	DESCRIPTION	AUTEUR
Phase d'études :		APS	APD
Format :		A3	Echelle :
			1/3000

Plan d'implantation
Projet Sun'Agri - Arles 2
Centrale agrivoltaïque

Fichier : P1437_Arles2 - V2.dwg

N° Projet	N° Plan	INDICE
P1437	110	B

Page: 1/1



Sun'R SAS
36 Rue Brunel
75017 - Paris

Sun'R SAS
4, Quai des
Etroits
69005 - Lyon