



# ANNEXE 4

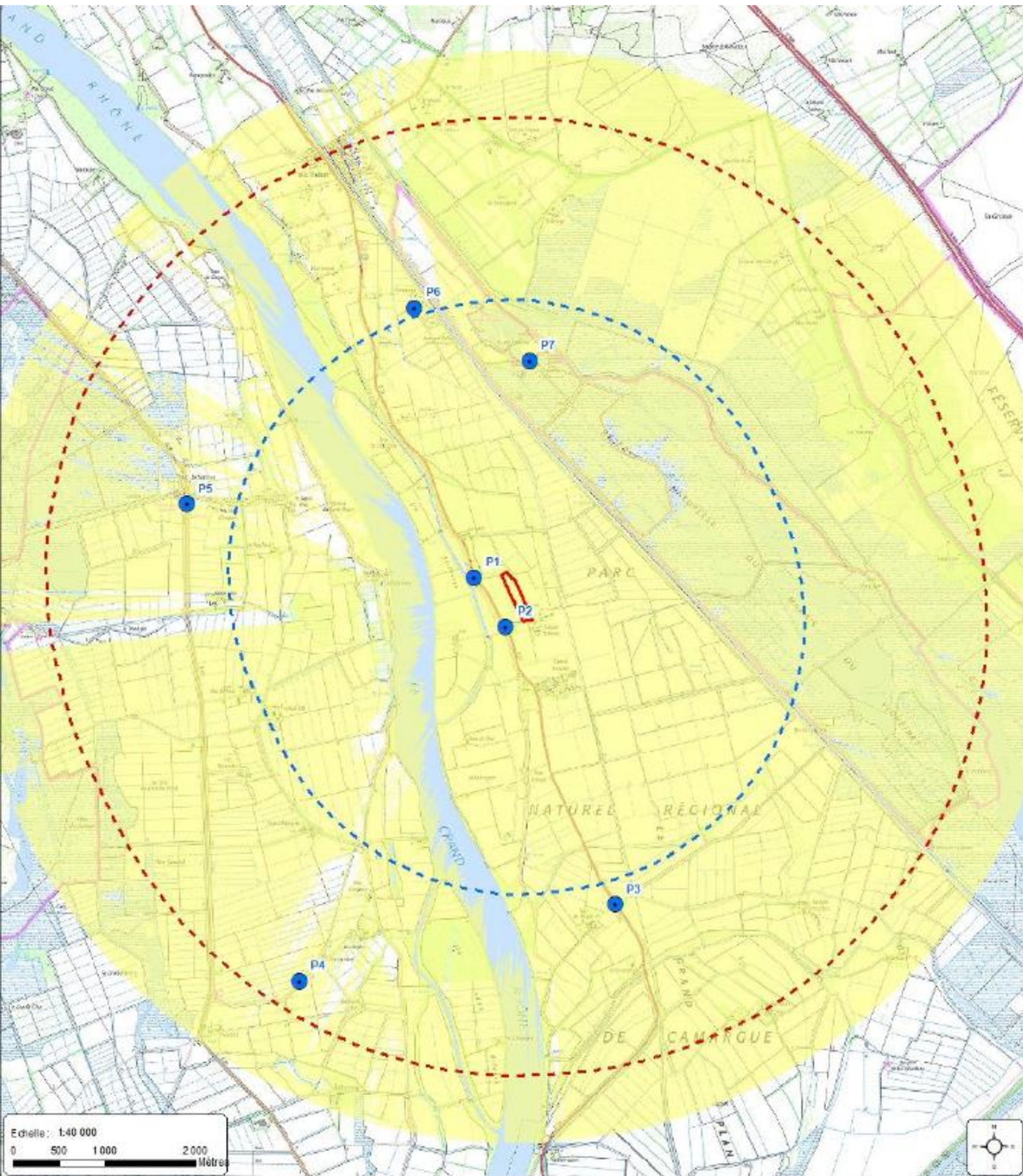
## Insertions Paysagères

PROJET AGRIVOLTAÏSME DYNAMIQUE

SARL Domaine Isle Saint Pierre  
à Arles (13) • Janvier 2024

**sun Agri**

## Localisation des points de vue



Localisation du point de vue

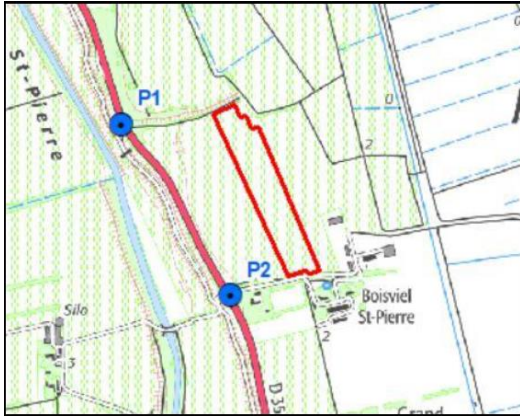
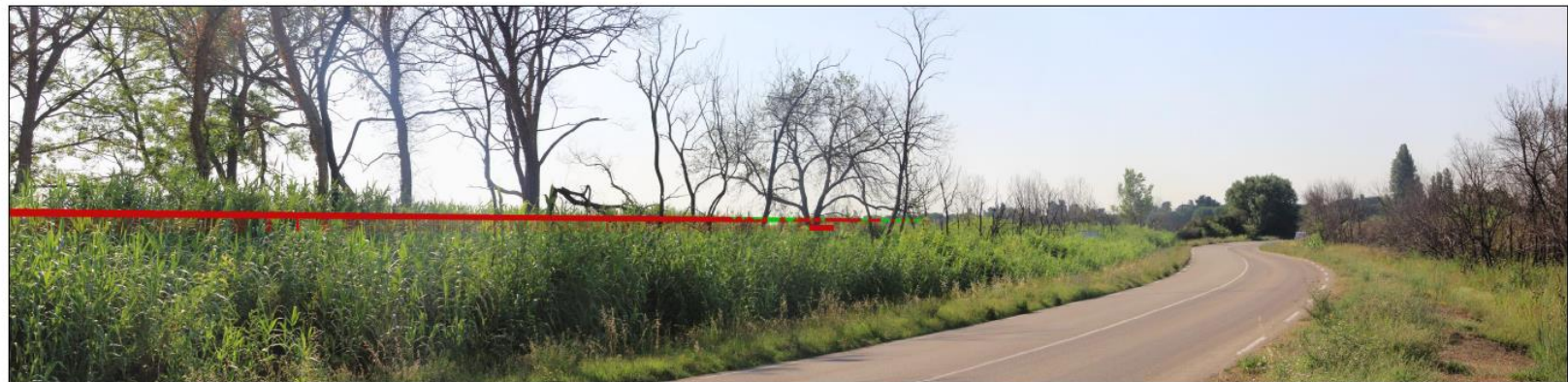


Photo 5 : Point de vue n° 1 – Vue depuis la RD 35 au coin nord-ouest de l'aire d'étude immédiate

Point de vue n° 1 : AVEC PROJET



Point de vue n° 1 : AVEC PROJET (schéma des perceptions)



Avec :

En vert : les perceptions possibles du projet depuis le point de vue

En rouge : les parties du projet non perceptibles depuis le point de vue

Localisation du point de vue

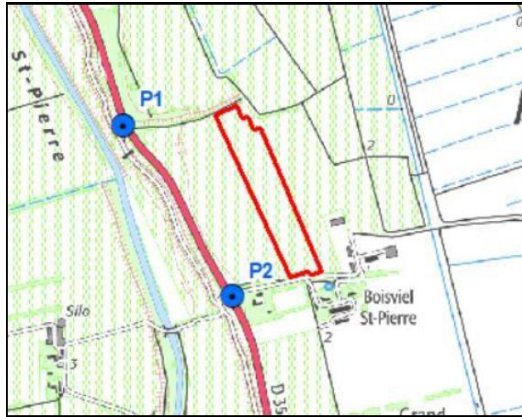


Photo 6 : Point de vue n° 2 – Vue depuis la RD 35 au coin sud-ouest de l'aire d'étude immédiate, depuis le chemin d'accès au domaine Boisviel Saint-Pierre

Point de vue n° 2 : SANS PROJET (photographie initiale)



Point de vue n° 2 : AVEC PROJET



Localisation du point de vue

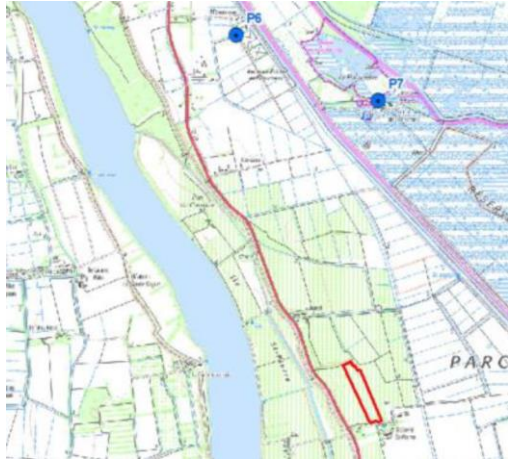


Photo 10 : Point de vue n° 6 – Vue depuis l'entrée du domaine de l'Etourneau

**Point de vue n° 6 : SANS PROJET (photographie initiale)**



**Point de vue n° 6 : AVEC PROJET**



Avec :

En vert : les perceptions possibles du projet depuis le point de vue

En rouge : les parties du projet non perceptibles depuis le point de vue

Localisation des points de vue depuis lesquels la structure n'est pas perceptible

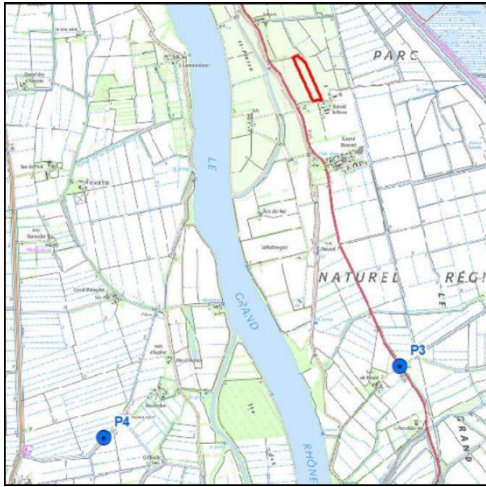


Photo 7 : Point de vue n° 3 – Vue depuis la RD 35 au sud de l'aire d'étude immédiate, au droit de l'accès à la Tour de Parade



Photo 8 : Point de vue n° 4 – Vue depuis le Moulin ruiné, au sud-ouest de l'aire d'étude immédiate

Localisation des points de vue depuis lesquels la structure n'est pas perceptible

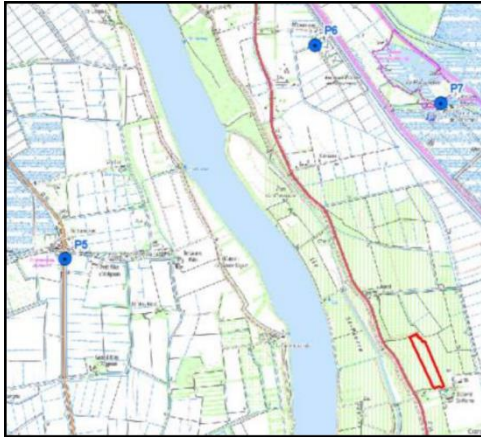


Photo 9 : Point de vue n° 5 – Vue depuis la RD 36, au droit de l'accès au Petit Mas d'Avignon



Photo 11 : Point de vue n° 7 – Vue depuis le parking à l'entrée de la réserve naturelle du Marais du Vigueirat

Depuis l'entrée de la réserve naturelle du Marais de Vigueirat, aucune perception de l'aire d'étude immédiate n'est possible ; il en va de même depuis le chemin de promenade qui en fait le tour. En effet, un talus et une végétation dense sont présents au premier plan tout du long, empêchant toute visibilité.

**sun Agri**

[www.sunagri.fr](http://www.sunagri.fr)