

ANNEXES AU FORMULAIRE CERFA N°14734-04

Département du Vaucluse -
Communauté de Communes
Aygues Ouvèze en Provence

**Demande d'examen au cas par cas
préalable à la démolition et la
reconstruction de la station d'épuration
de la commune de Camaret-sur-Aygues**





ANNEXE 5 : PLAN DU PROJET



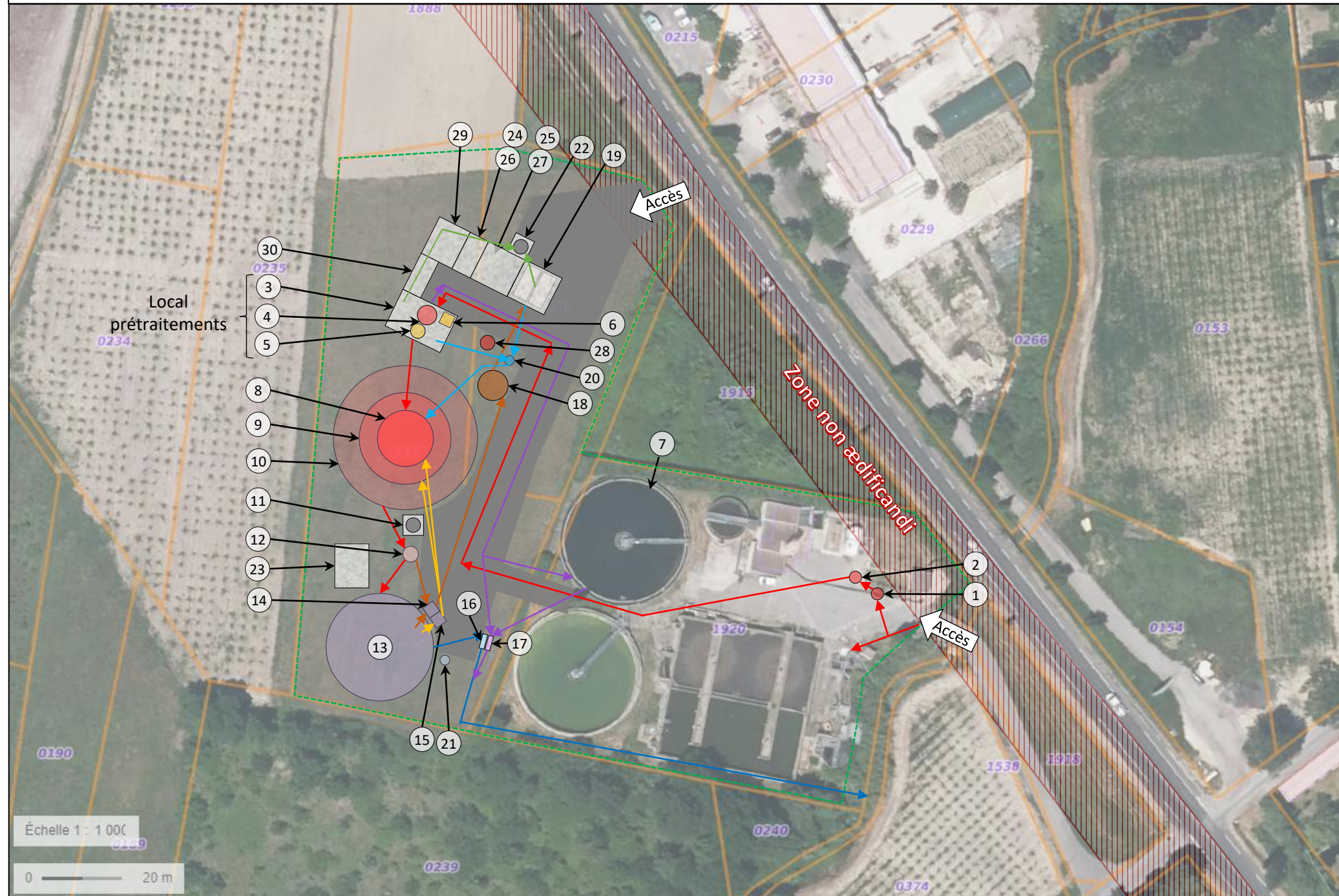
Annexes au formulaire Cerfa n 14734-04
Département du Vaucluse – Communauté de Communes Aygues Ouvèze en
Provence
Demande d'examen au cas par cas préalable à la démolition et la reconstruction de la
station d'épuration de la commune de Camaret-sur-Aygues

GAXIEU
AU COEUR DE VOS PROJETS
GAXIEU.FR



Légende :

1. Piège à Cailloux
2. PR principal EB (Ø=3 m)
3. Dégrillage fin 6 mm
4. Dessableur-dégraisseur (Ø=4,8 m)
5. Traitement biologique des graisses
6. Stockage des sables
7. Bassin d'orage (clarificateur n°1 existant réutilisé)
8. Bassin anaérobie (Ø=13,8 m) – V = 900 m³
9. Bassin d'anoxie (Ø=16,9 m) – V = 1 470 m³
10. Bassin d'aération (Ø=26,9 m) – V = 3 430 m³
11. Traitement physico-chimique du phosphore (FeCl₃)
12. Dégazeur (Ø=3,8 m)
13. Clarificateur (Ø=26,6 m)
14. Poste extraction boues/flottants
15. Poste de recirculation des boues
16. Comptage eaux traitées
17. Comptage eaux by-passes
18. Silo épaisseur (Ø=7,5 m)
19. Déshydratation des boues (R+1) et stockage de boues (RDC)
20. Poste toutes eaux
21. Bâche eau industrielle
22. Désodorisation
23. Traitement tertiaire éventuel
24. Local électrique (R+1)
25. Local d'exploitation (R+1)
26. Atelier (RDC)
27. Salle de réunion (RDC)
28. Poste dépotage matières de vidange
29. Local surpresseur d'air
30. Local groupe eau industrielle



10 m



- Circuit Eau brute
- Circuit Eau traitée
- Circuit Recirculation
- Circuit Boues
- Circuit Air vicié
- Circuit By-pass
- Retour en tête

FORMAT A3



PLAN ESQUISSE