



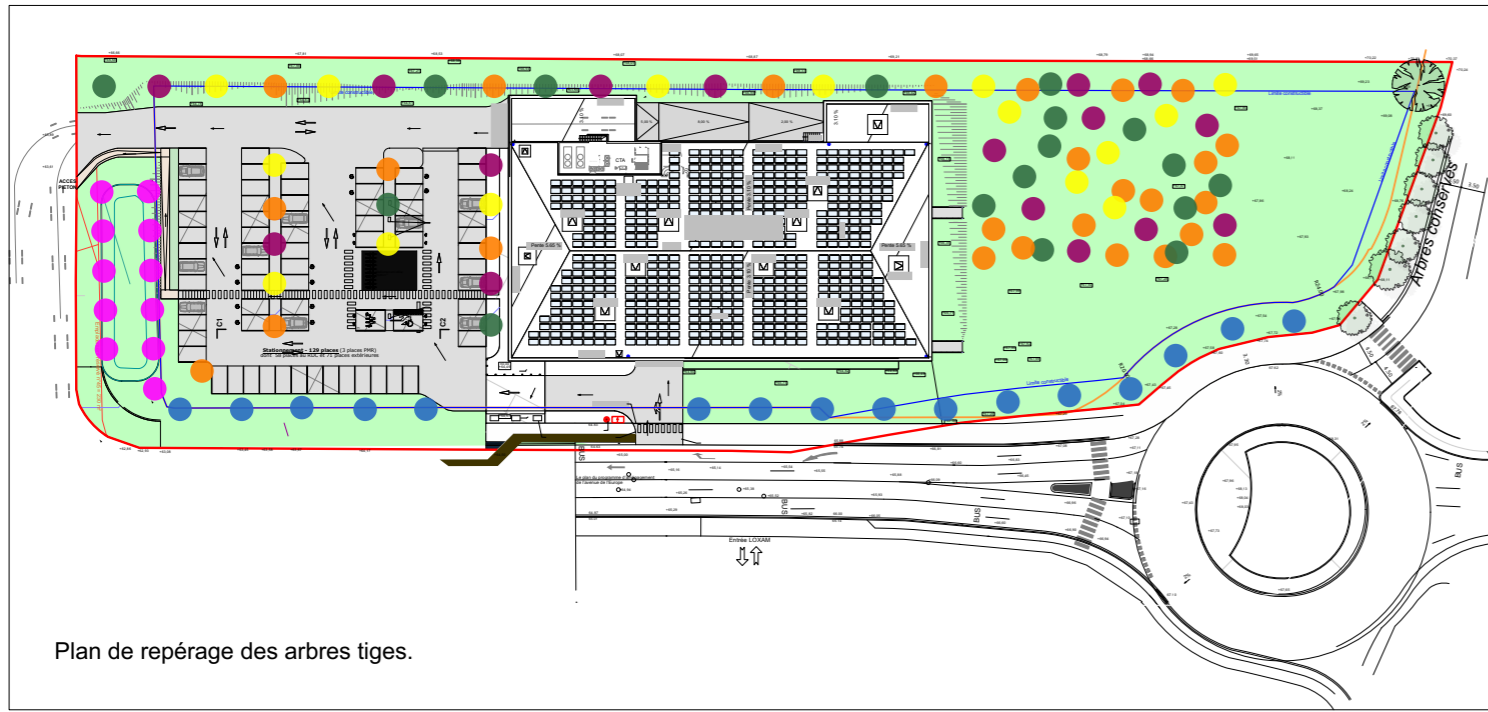
 Arbre à conserver (1 unité)  
 Arbre à supprimer ( 21 unités)

PHASE PC	DOSSIER 76706	Maître d'ouvrage: <b>SNC LIDL</b>		 	<b>Création d'un surface commerciale</b> 12 Boulevard de l'Europe, 13127 - Vitrolles N° PC 13117 21 F0055	Maître d'oeuvre ATELIER 4+ MARSEILLE 84, rue Borde, MARSEILLE 04.91.41.22.57 marseille@atelier4plus.fr	
DATE 29/10/2021	PLAN n° PC2e	72-92 Avenue Robert Schuman 94533 RUNGIS				Plan des principes paysagers Echelle	
Ref.info 76706_LIDL Vitrolles_2021_PC_A3.pln	INDICE A						

Les présents plans DCE ne sont pas des plans d'exécution et ne peuvent en aucun cas être utilisés directement pour réaliser la construction.



● *Fraxinus ornus* (frêne à fleurs) - Force : 16-18  
Quantité : 16 u.



● *Acer monspessulanum* (érable de Montpellier) - Force :  
Quantité : 15 u.



● *Pinus pinea* (pin parasol) - Force : 20-25  
Quantité : 16 u.






● *Acer campestre* (érable champêtre) - Force : 16-18  
Quantité : 17 u.



● *Alnus glutinosa* (aulne) - Force : 16-18  
Quantité : 11 u.



● *Quercus ilex* (chêne vert) - Force : 35-40  
Quantité : 26 u.

PHASE PC	DOSSIER 76706	Maître d'ouvrage: <b>SNC LIDL</b>		 	<b>Création d'un surface commerciale</b> 12 Boulevard de l'Europe, 13127 - Vitrolles N° PC 13117 21 F0055	Maître d'oeuvre ATELIER 4+ MARSEILLE 84, rue Borde, MARSEILLE 04.91.41.22.57 marseille@atelier4plus.fr	
DATE 29/10/2021	PLAN n° PC2c	72-92 Avenue Robert Schuman 94533 RUNGIS				<b>Plan de repérage des arbres de hautes tiges</b>	
Ref.info 76706_LIDL Vitrolles_2021_PC_A3.pln	INDICE A						

Les présents plans DCE ne sont pas des plans d'exécution et ne peuvent en aucun cas être utilisés directement pour réaliser la construction.