

Le projet

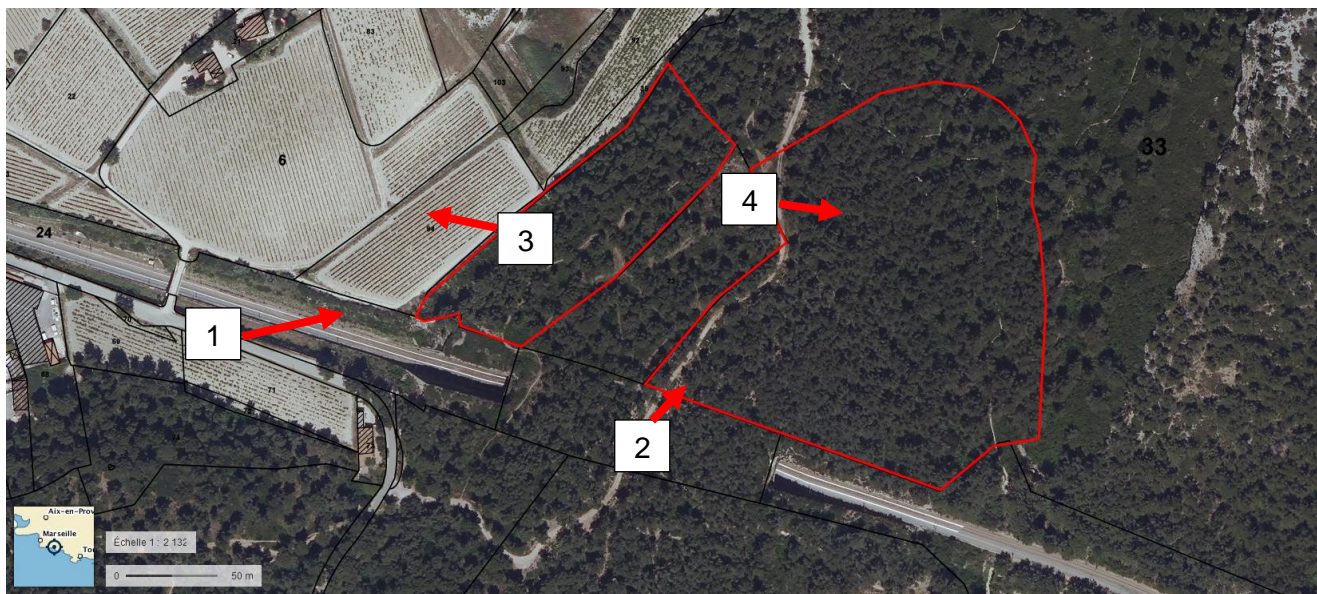
Mr BONTOUX souhaite s'installer comme jeune agriculteur sur la commune de Cassis, en oléiculture.

Dans le cadre de son projet d'installation, il souhaite défricher une partie de la parcelle AT0033, parcelle anciennement agricole. Le passé agricole est attesté par la présence de repousses d'oliviers. Les anciennes photos aériennes ne permettent pas de dater l'abandon.

La parcelle est maintenant boisée, principalement de pins d'Alep

L'état des lieux (visite des lieux le 07/02/2022)

Localisation des prises de vue (photo aérienne, source Géoportail de l'IGN)



Données cartographiques : © IGN, CRIGE-PACA, Région Provence-Alpes-Côte d'Azur, Département des Bouches-du-Rhône +

Photo 1 (source Google street view, date de prise de vue : avril 2019)

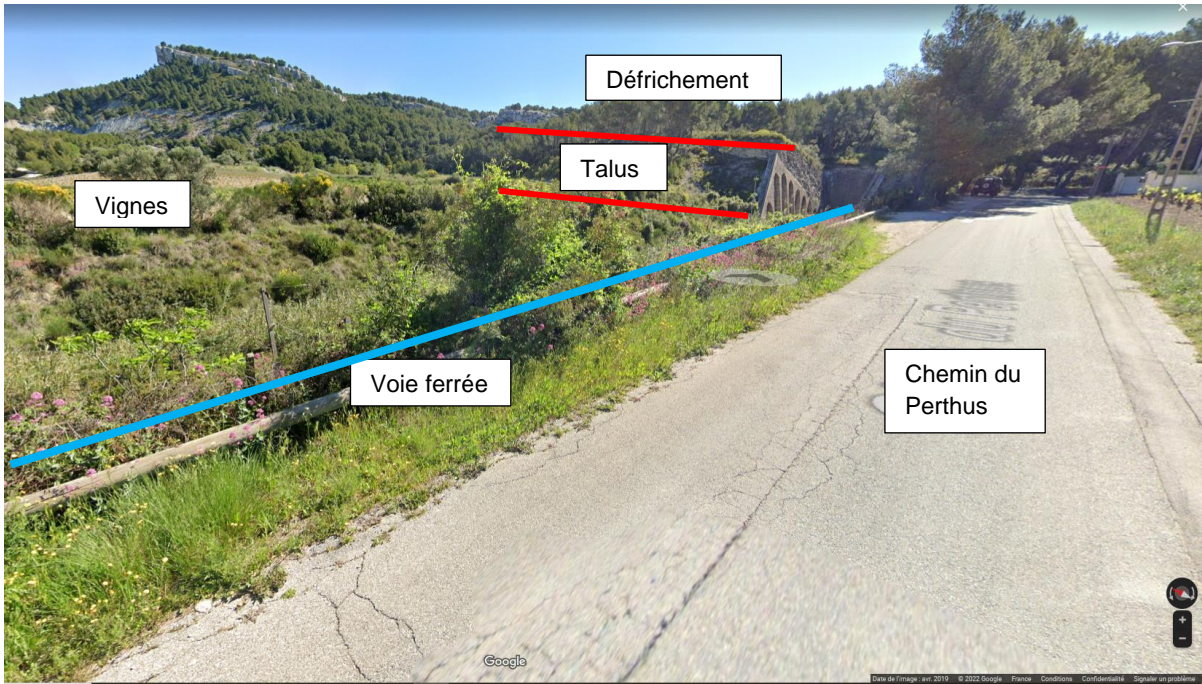


Photo 2



Photo 3 : vue depuis la parcelle

Le projet est situé à proximité immédiate d'une parcelle cultivée en vignes.



Photo 4, 5 et 6 : intérieur de la parcelle







La végétation est essentiellement constituée de pins d'Alep, dont les plus gros sujets ont un diamètre d'environ 30 à 40cm. Les autres espèces végétales présentes sont listées à la fin de ce document (liste établie d'après la consultation de la base Silène et confirmée par une visite sur le terrain).

Photo 7 : repousse d'olivier



Relevé faune - flore

Deux bases de données ont été consultées :

- La base Open obs de l'Inventaire National du Patrimoine Naturel,
- La base Silène expert



Le tableau ci-dessous présente les espèces recensées dans ces 2 bases, depuis l'année 2000, sur la parcelle concernée par le projet et dans un rayon de 200m autour du projet, ainsi que leur statut de protection en PACA (liste rouge des espèces en PACA).

Parmi les espèces recensées, aucune espèce inscrite dans les formulaires standard de données des sites Natura 2000 proche n'a été observée.

Une espèce, le Circaète Jean Le Blanc, espèce inscrite sur liste rouge PACA et qualifiée de quasi menacée a été observée à proximité de la zone de projet. Cette espèce fréquente les milieux ouverts, à couvert végétal peu épais. Il est probable qu'il s'alimente à proximité du secteur du projet et non sur la zone du projet.

Type	Espèce	Base de données	Observateur et date d'observation	Présent sur liste rouge PACA	Statut sur liste rouge PACA	Remarques
Insectes et araignées	Aeshne mixtre, Aeshna mixta	SILENE	FUENTO Nicolas, LPO PACA, 16/09/2020	Oui	LC, Préoccupation mineure (espèce pour lequel le risque de disparition est faible)	
Insectes et araignées	Aeshne paisible, Boyeria irene	SILENE	FUENTO Nicolas, LPO PACA, 30/10/2020	Oui	LC, Préoccupation mineure (espèce pour lequel le risque de disparition est faible)	
Insectes et araignées	Nymphale de l'arbousier, Charaxes jasius	Open obs	09/09/2016	Oui	LC, Préoccupation mineure (espèce pour lequel le risque de disparition est faible)	
Insectes et araignées	Sympetrum fascié, Sympetrum striolatum	SILENE	FUENTO Nicolas, LPO PACA, 16/09/2020et 30/10/2021	Oui	LC, Préoccupation mineure (espèce pour lequel le risque de disparition est faible)	

Mammifères	Ecureuil roux, Sciurus vulgaris	SILENE	JOHANET Aurélie, LPO PACA, 27/01/2020	Non		
Oiseau	Circaète Jean Le Blanc, Circaetus gallicus	SILENE	ROGUET Véronique, LPO PACA, 31/12/2019	Oui	Quasi menacée (espèce proche du seuil des espèces menacées ou qui pourraient être menacées si des mesures de conservation n'étaient pas prises)	Observation à proximité
Oiseau	Epervier d'Europe, Accipiter nisus	SILENE	PELISSIER Robert, 03/12/2017, LPO PACA	Oui	LC, Préoccupation mineure (espèce pour lequel le risque de disparition est faible)	Observation en chasse dans une parcelle cultivée à proximité
Oiseau	Fauvette mélancéphale, Sylvia melanocephala	SILENE	ROGUET Véronique, LPO PACA, 31/12/2019	Oui	LC, Préoccupation mineure (espèce pour lequel le risque de disparition est faible)	Observation à proximité
Oiseau	Goéland leucophée, Larus michahellis Naumann	SILENE	ROGUET Véronique, LPO PACA, 31/12/2019	Oui	LC, Préoccupation mineure (espèce pour lequel le risque de disparition est faible)	Observation à proximité
Oiseau	Grand corbeau, Corvus corax	SILENE	ROGUET Véronique, LPO PACA, 31/12/2019	Oui	LC, Préoccupation mineure (espèce pour lequel le risque de disparition est faible)	Observation à proximité
Oiseau	Grive musicienne, Turdus philomelos	SILENE	ROGUET Véronique, LPO PACA, 31/12/2019	Oui	LC, Préoccupation mineure (espèce pour lequel le risque de disparition est faible)	Observation à proximité
Oiseau	Mésange charbonnière, Parus major	SILENE	ROGUET Véronique, LPO PACA, 31/12/2019	Oui	LC, Préoccupation mineure (espèce pour lequel le risque de disparition est faible)	
Oiseau	Pigeon ramier, Columbus palumbus	SILENE	ROGUET Véronique, LPO PACA, 30/03/2017	Oui	LC, Préoccupation mineure (espèce pour lequel le risque de disparition est faible)	Observation à proximité

Oiseau	Pinson des arbres, <i>Fringilla coelebs</i>	SILENE	ROGUET Véronique, LPO PACA, 31/12/2019	Oui	N/A (non applicable, espèce non soumise à évaluation car introduite dans la période récente ou présente en métropole de manière occasionnelle)	
Oiseau	Pipit farlouse, <i>Anthus pratensis</i>	SILENE	ROGUET Véronique, LPO PACA, 31/12/2019	Oui	DD, Données insuffisantes	Observation à proximité
Oiseau	Pouillot véloce, <i>phylloscopus collybita</i> ,	SILENE	GIACOBBI Louis-Marie et Isabelle, 26/11/2019, LPO PACA KABOUCHE Benjamin, 26/11/2019, LPO PACA	Oui	N/A (non applicable, espèce non soumise à évaluation car introduite dans la période récente ou présente en métropole de manière occasionnelle)	
Oiseau	Roitelet à triple bandeau, <i>regulus ignicapilla</i>	SILENE	ROGUET Véronique, LPO PACA, 31/12/2019	Oui	N/A (non applicable, espèce non soumise à évaluation car introduite dans la période récente ou présente en métropole de manière occasionnelle)	
Oiseau	Rouge gorge familier, <i>Erithacus rubecula</i> ,	SILENE	GIACOBBI Louis-Marie et Isabelle, 26/11/2019, LPO PACA	Oui	LC Préoccupation mineure (espèce pour lequel le risque de disparition est faible)	
Oiseau	Serin cini, <i>Serinus serinus</i>	SILENE	ROGUET Véronique, LPO PACA, 30/03/2017	Oui	N/A (non applicable, espèce non soumise à évaluation car introduite dans la période récente ou présente en métropole de manière occasionnelle)	Observation à proximité

Oiseaux	Merle noir, Turdus merula	SILENE	KABOUCHE Benjamin, LPO PACA, 26/11/2019	Oui	LC Préoccupation mineure (espèce pour lequel le risque de disparition est faible)	
Plante	Ajonc à petites fleurs, ajonc de Provence, Ulex parviflorus	SILENE	MORVANT Yves, MICHAUD Henri, CBN Med, 21/02/2016	Non		
Plante	Arbousier commun, arbutus unedo	SILENE	MORVANT Yves, MICHAUD Henri, CBN Med, 21/02/2016	Non		
Plante	Brachypode de Phénicie, Brachypodium phoenicoides	SILENE	MORVANT Yves, MICHAUD Henri, CBN Med, 21/02/2016	Non		
Plante	Brachypode rameux, Brachypodium retusum	SILENE	MORVANT Yves, MICHAUD Henri, CBN Med, 21/02/2016	Non		
Plante	Bugrane à fleurs pendantes, Ononis reclinata	SILENE	ONOFRIO (D') Patrice, 20/04/2019, CBN Med et Parc des Calanques	Non		
Plante	Canne de Provence, Arundo donax	SILENE	MORVANT Yves, MICHAUD Henri, CBN Med, 21/02/2016	Non		
Plante	Centaurée à panicule, Centaurée paniculée, Centaurea paniculata	SILENE	MORVANT Yves, MICHAUD Henri, CBN Med, 21/02/2016	Non		
Plante	Chamaerops nain, doum, palmier nain	SILENE	MORVANT Yves, MICHAUD Henri, CBN Med, 21/02/2016	Non		
Plante	Chardon noirâtre, chardon noircissant, Carduus nigrescens	SILENE	ONOFRIO (D') Patrice, 20/04/2019, CBN Med et Parc des Calanques	Non		

Plante	Cheirolophus fausse-chicorée, Cheirolophus intybaceus	SILENE	MORVANT Yves, MICHAUD Henri, CBN Med, 21/02/2016	Non		
Plante	Chêne Kermès, Quercus coccifera	SILENE	MORVANT Yves, MICHAUD Henri, CBN Med, 21/02/2016	Non		
Plante	Chêne vert, Quercus ilex	SILENE	MORVANT Yves, MICHAUD Henri, CBN Med, 21/02/2016	Non		
Plante	Cirse commun, cirse à feuilles lancéolées, cirse lancéolé, cirsium vulgare	SILENE	ONOFRIO (D') Patrice, 20/04/2019 et 15/05/2019, CBN Med et Parc des Calanques	Non		
Plante	Clématite des haies, Clematis vitalba	SILENE	ONOFRIO (D') Patrice, 15/05/2019, CBN Med et Parc des Calanques MORVANT Yves, MICHAUD Henri, CBN Med, 21/02/2016	Non		
Plante	Cytise épineux	SILENE	ONOFRIO (D') Patrice, 20/04/2019, CBN Med et Parc des Calanques	Non		
Plante	Esparcette bâtarde, Astragalus monspessulanus	SILENE	ONOFRIO (D') Patrice, 20/04/2019, Parc des Calanques	Non		
Plante	Figuier commun, Ficus carica	SILENE	ONOFRIO (D') Patrice, 15/05/2019, CBN Med et Parc des Calanques MORVANT Yves, MICHAUD Henri, CBN Med, 21/02/2016	Non		

Plante	Garou, Daphné Garou, Daphne gnidium	SILENE	MORVANT Yves, MICHAUD Henri, CBN Med, 21/02/2016	Non		
Plante	Genévrier oxycèdre, cèdre piquant, Juniperus oxycedrus subsp oxycedrus	SILENE	MORVANT Yves, MICHAUD Henri, CBN Med, 21/02/2016	Non		
Plante	Herbe aux vermisseaux, picris hieracioides	SILENE	ONOFRIO (D') Patrice, 15/05/2019, CBN Med et Parc des Calanques	Non		
Plante	Hyparrhenia sinaica	SILENE	MORVANT Yves, MICHAUD Henri, CBN Med, 21/02/2016	Non		
Plante	Laurier-tin, Viorne tin, Viburnum tinus	SILENE	MORVANT Yves, MICHAUD Henri, CBN Med, 21/02/2016	Non		
Plante	Myrte commun, Myrtus commun	SILENE	MORVANT Yves, MICHAUD Henri, CBN Med, 21/02/2016	Non		
Plante	Orme, frêne à fleurs, Fraxinus ornus	SILENE	ONOFRIO (D') Patrice, 20/04/2019, CBN Med et Parc des Calanques	Non		
Plante	Renoncule bulbeuse, ranunculus bulbosus	SILENE	ONOFRIO (D') Patrice, 15/05/2019, CBN Med et Parc des Calanques	Non		
Plante	Rosier à feuilles d'orme ; ronce à feuille d'Orme, Rubus ulmifolius	SILENE	MORVANT Yves, MICHAUD Henri, CBN Med, 21/02/2016	Non		
Plante	Salspareille, liseron épineux, Smilax aspera	SILENE	MORVANT Yves, MICHAUD Henri, CBN Med, 21/02/2016	Non		

Plante	Sumac des corroyeurs, vinaigrier, rhus coriara,	SILENE	MORVANT Yves, MICHAUD Henri, CBN Med, 21/02/2016	Non		
Plante	Sureau noir, Sampéquier, sambucus nigra	SILENE	ONOFRIO (D') Patrice, 15/05/2019, CBN Med et Parc des Calanques MORVANT Yves, MICHAUD Henri, CBN Med, 21/02/2016	Non		
Plante	Vinca difformis, pervenche intermediaire	SILENE	MORVANT Yves, MICHAUD Henri, CBN Med, 21/02/2016	Non		
Plante	Violette blanche, Viola alba	SILENE	MORVANT Yves, MICHAUD Henri, CBN Med, 21/02/2016	Non		
Plantes	Diplotaxe fausse-roquette, Diplotaxis erucoïdes	Openobs	PlantNet, 05/01/2020	Non		
Plantes	Langue de pie, Carex flacca	SILENE	ONOFRIO (D') Patrice, 20/04/2019, CBN Med et Parc des Calanques	Non		
Plantes	Pistachier lentisque, Pistacia lentiscus	Open obs	Plant Net, 10/02/2019	Non		