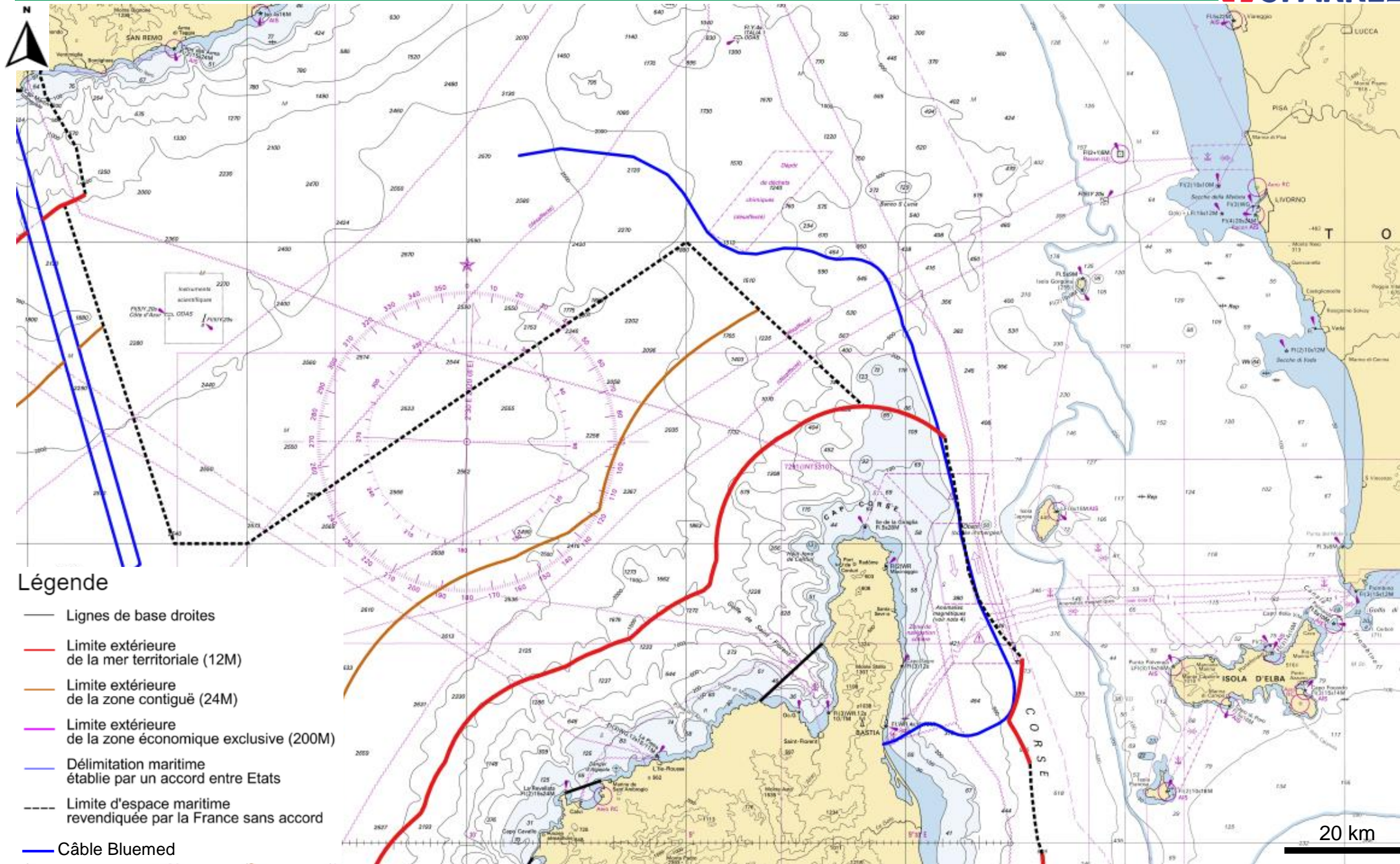


Légende

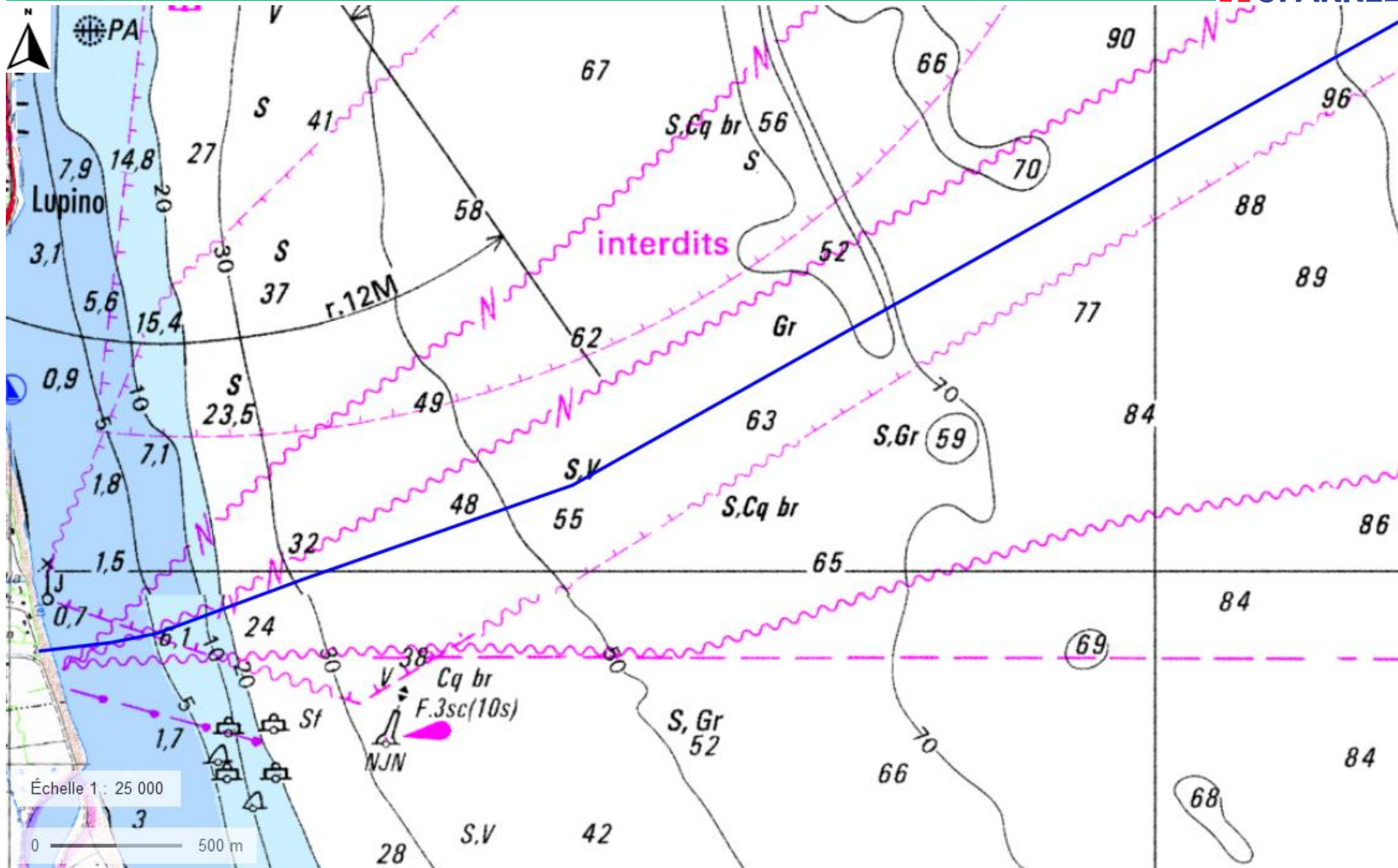
- Lignes de base droites
- Limite extérieure de la mer territoriale (12M)
- Limite extérieure de la zone contiguë (24M)
- Limite extérieure de la zone économique exclusive (200M)
- Délimitation maritime établie par un accord entre Etats
- Limite d'espace maritime revendiquée par la France sans accord
- Câble BLUEMED Corse
- Câble Blue Marseille

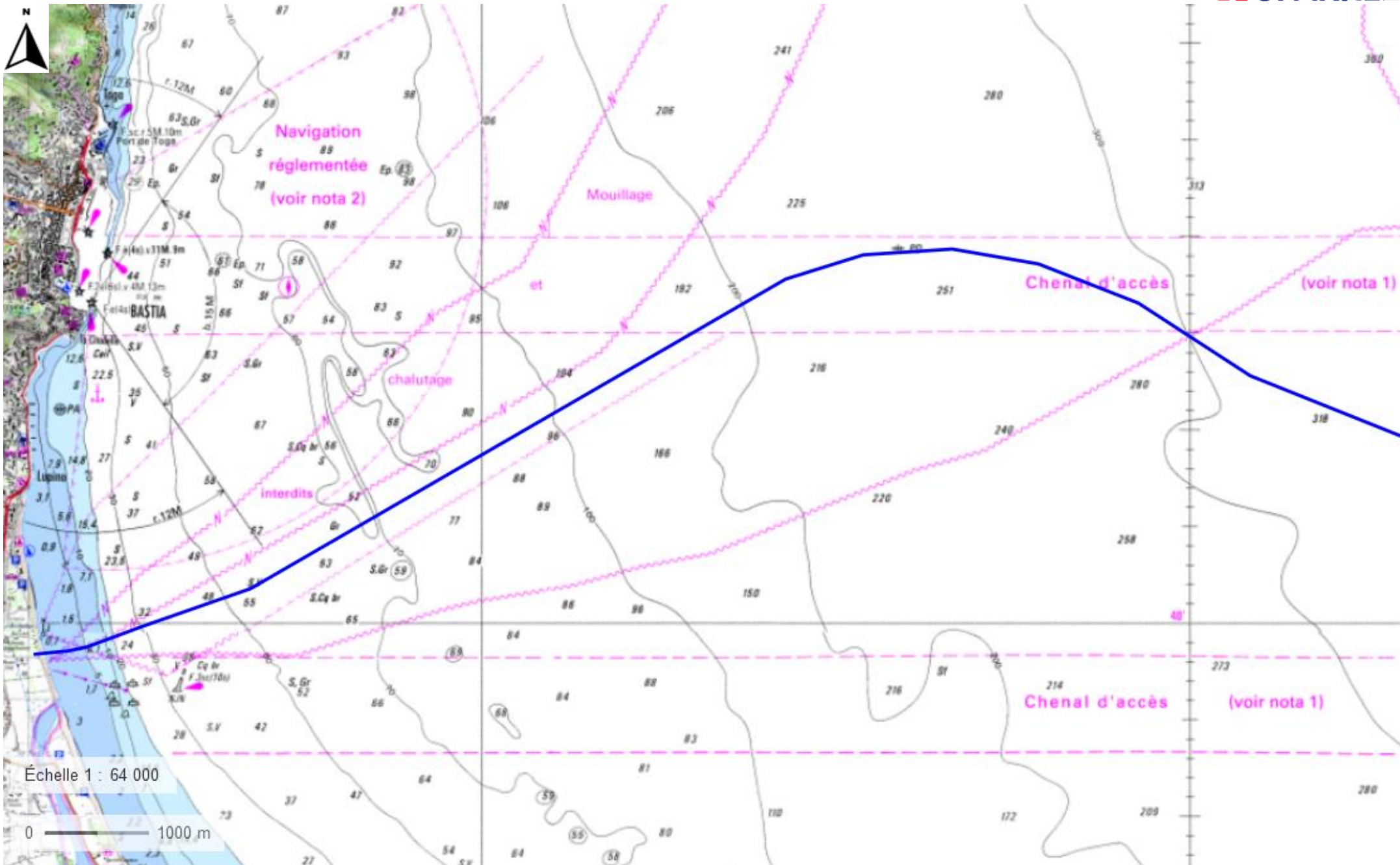


Légende

- Lignes de base droites
- Limite extérieure de la mer territoriale (12M)
- Limite extérieure de la zone contiguë (24M)
- Limite extérieure de la zone économique exclusive (200M)
- Délimitation maritime établie par un accord entre Etats
- Limite d'espace maritime revendiquée par la France sans accord
- Câble Bluemed

20 km

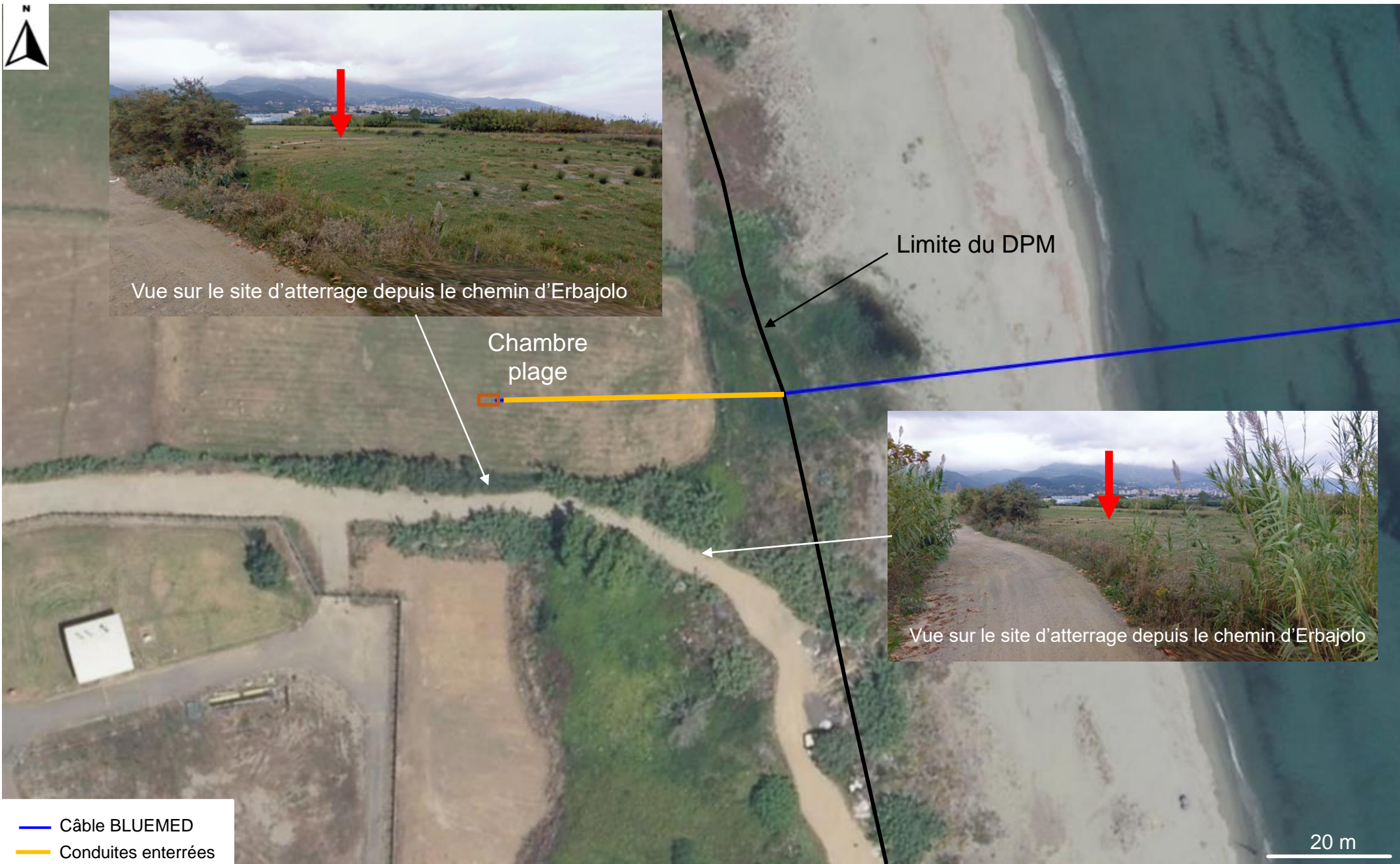




Échelle 1 : 64 000

0 1000 m

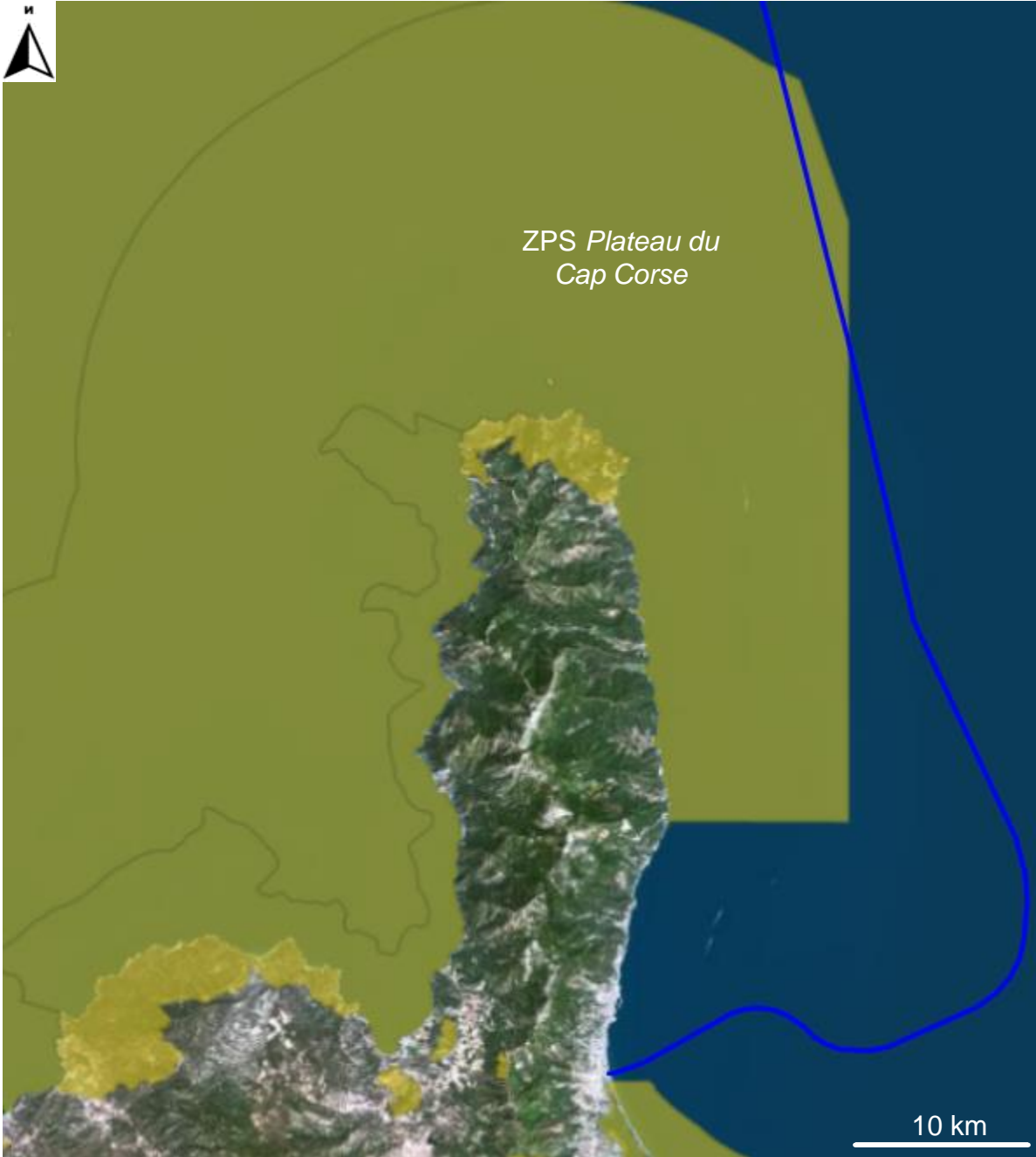
— Câble Bluemed

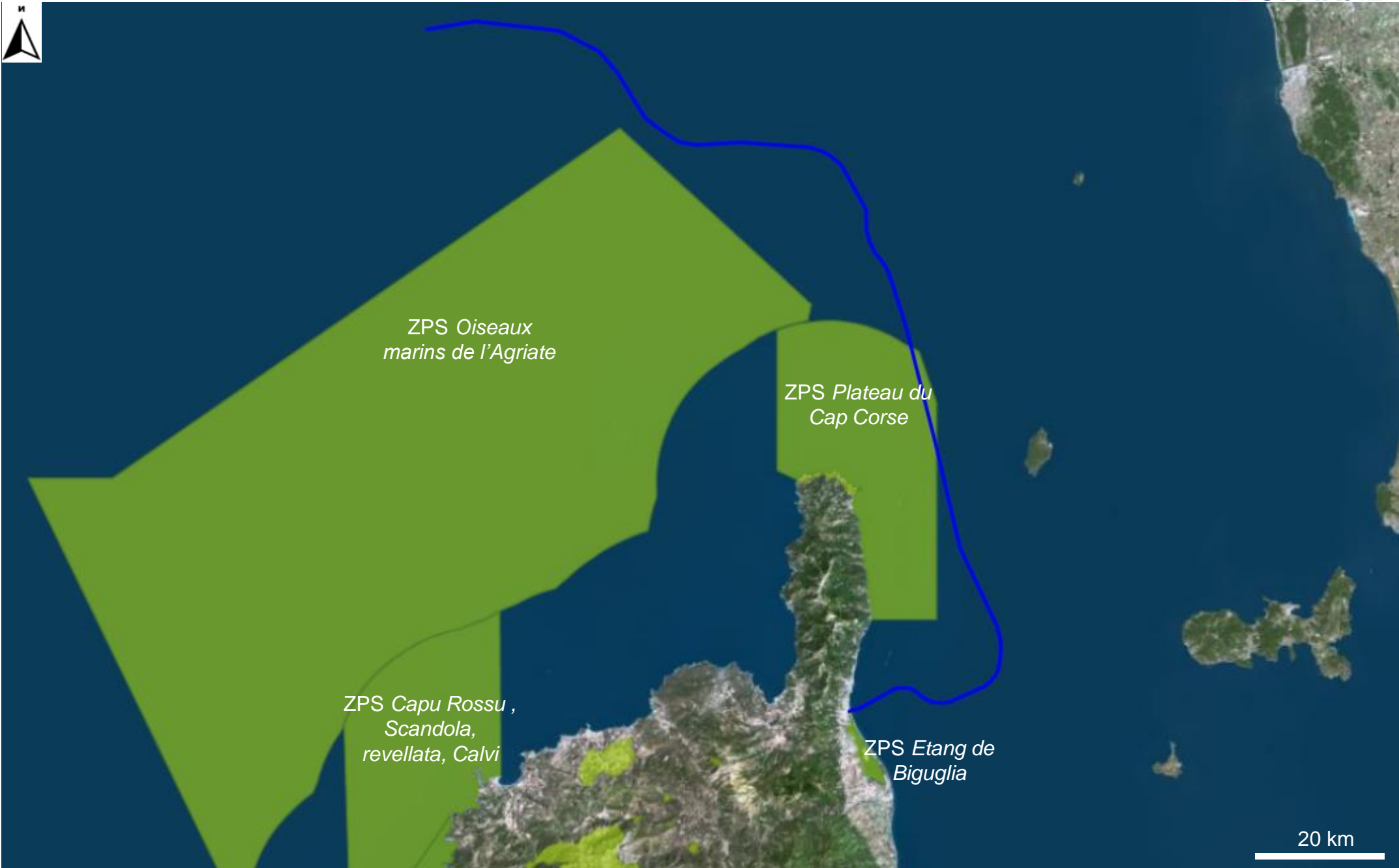


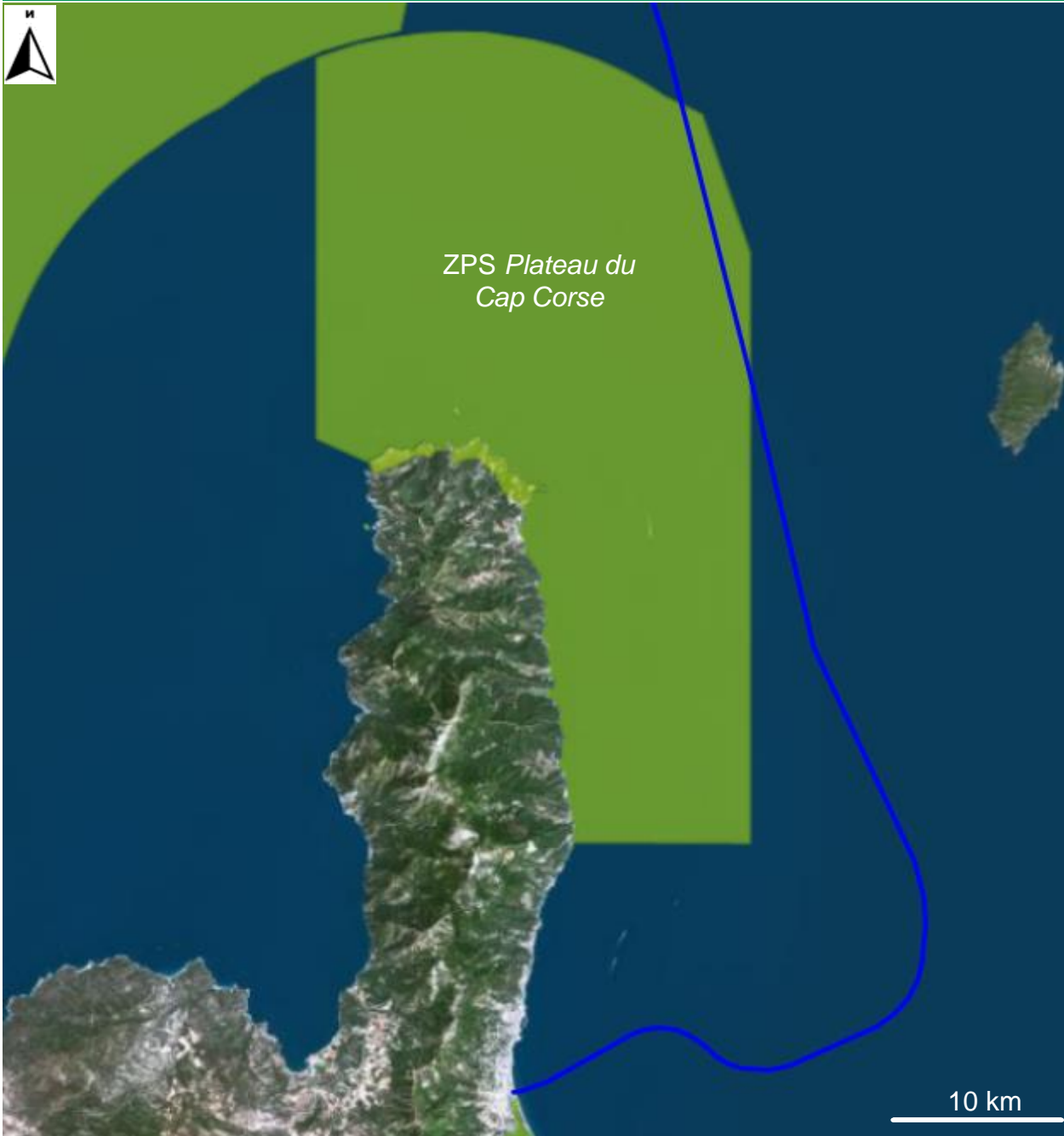


- Câble BLUEMED
- Conduites enterrées













ZNIEFF type I
ETANG, Zone
humide et cordon
littoral de Biguglia

200 m



— Câble Bluemed Corse



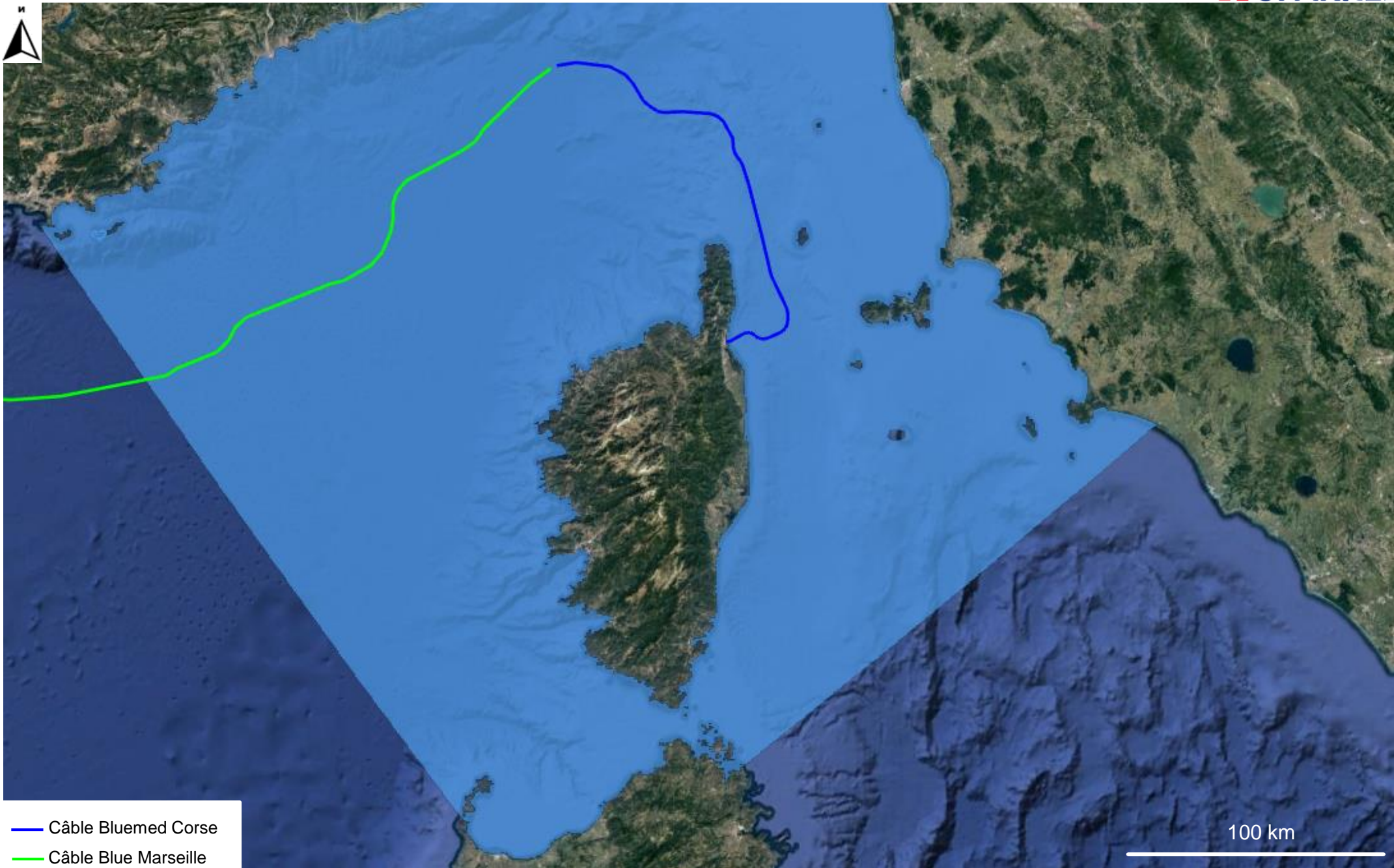
Réserve naturelle
de Corse : *Etang
de Biguglia*

500 m

— Câble Bluemed Corse

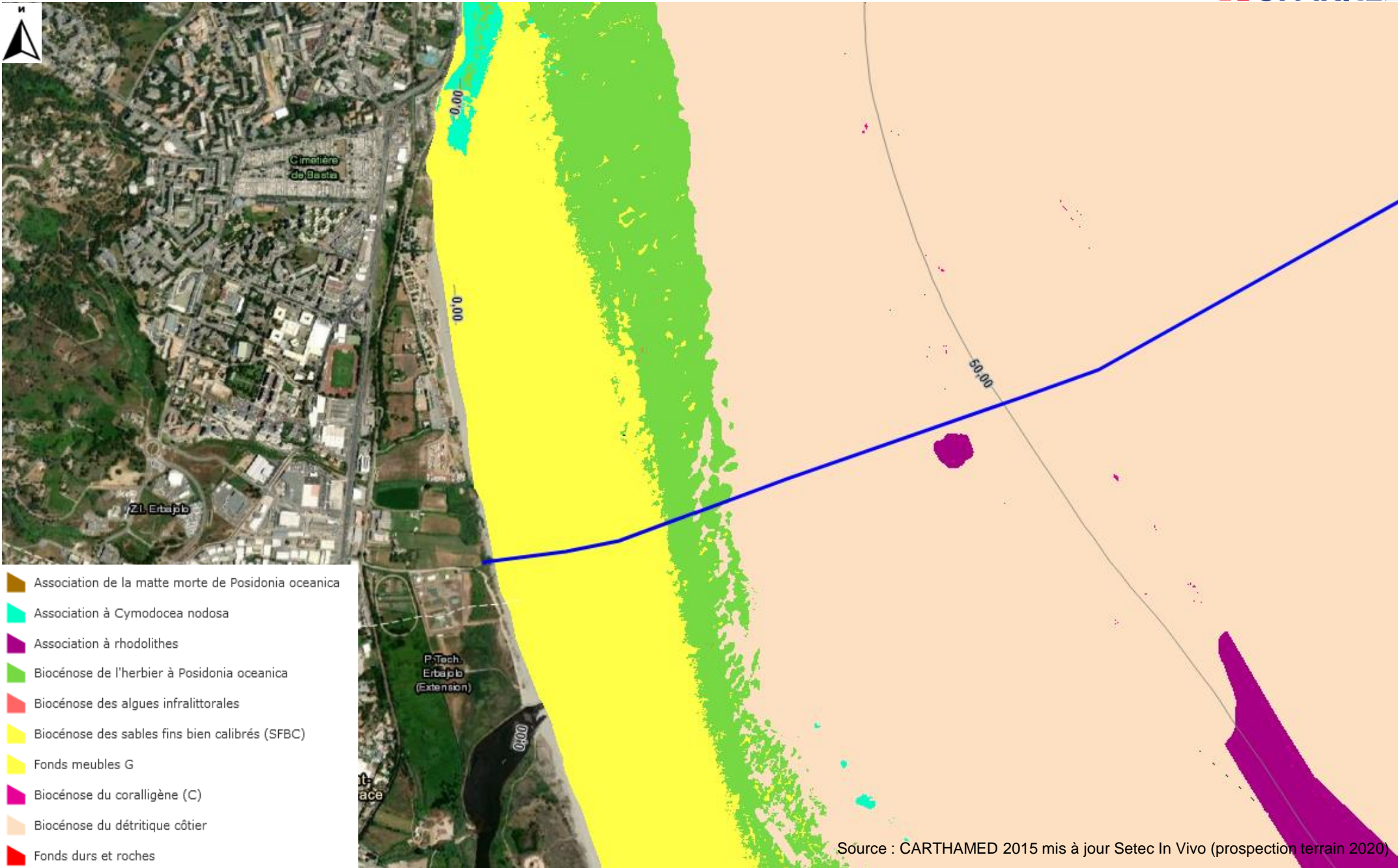






— Câble Bluemed Corse
— Câble Blue Marseille

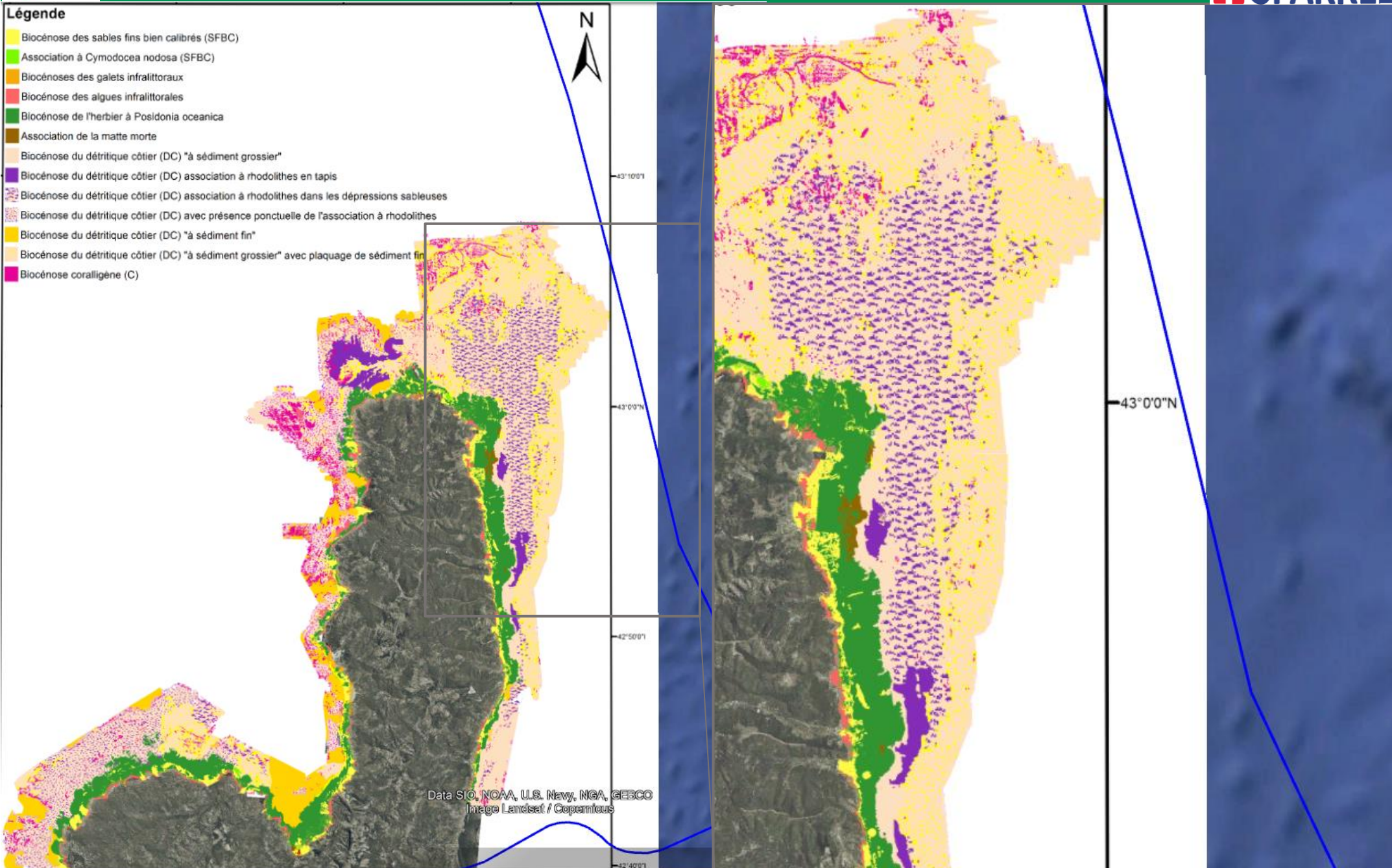
100 km



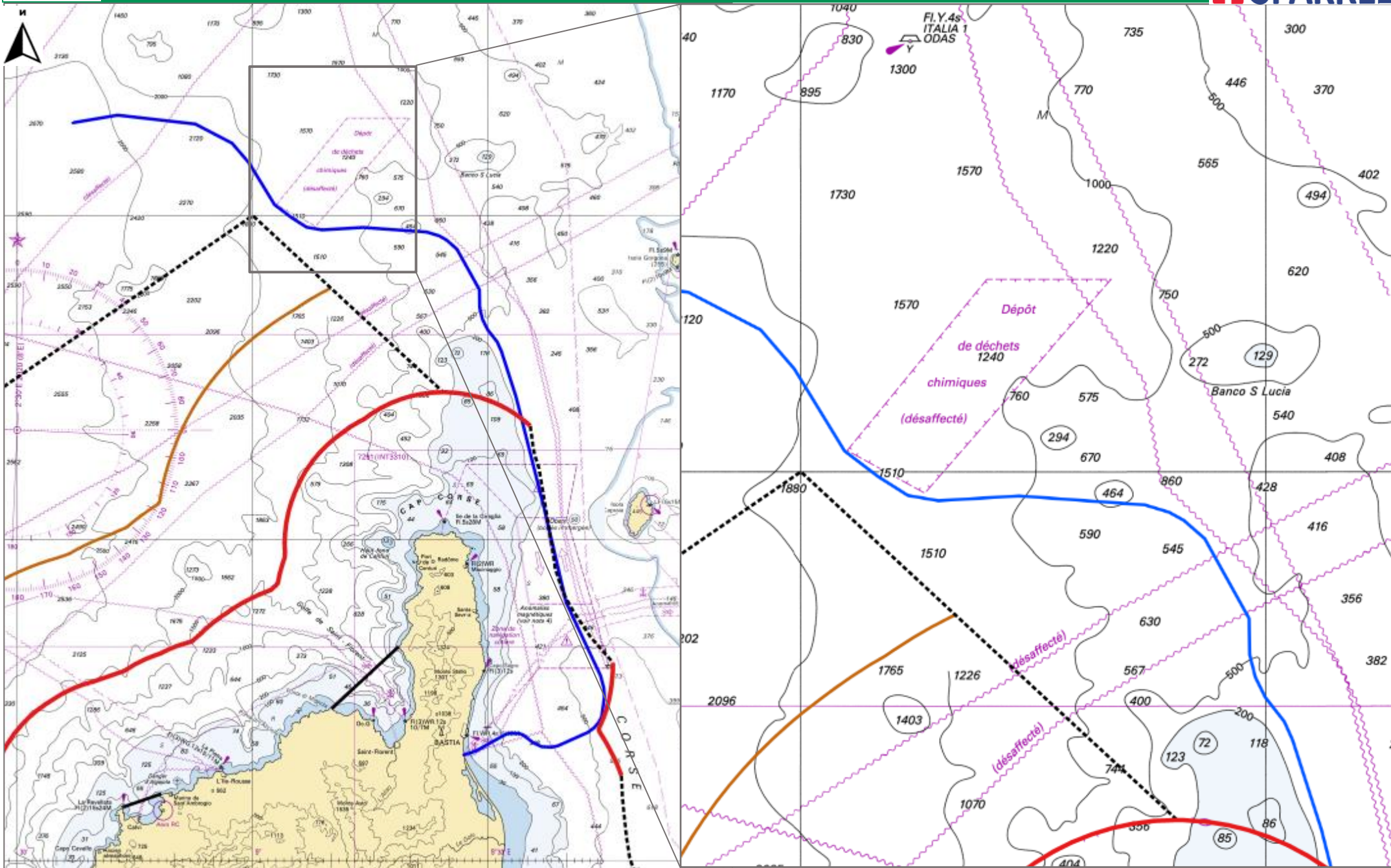
Source : CARTHAMED 2015 mis à jour Setec In Vivo (prospection terrain 2020)

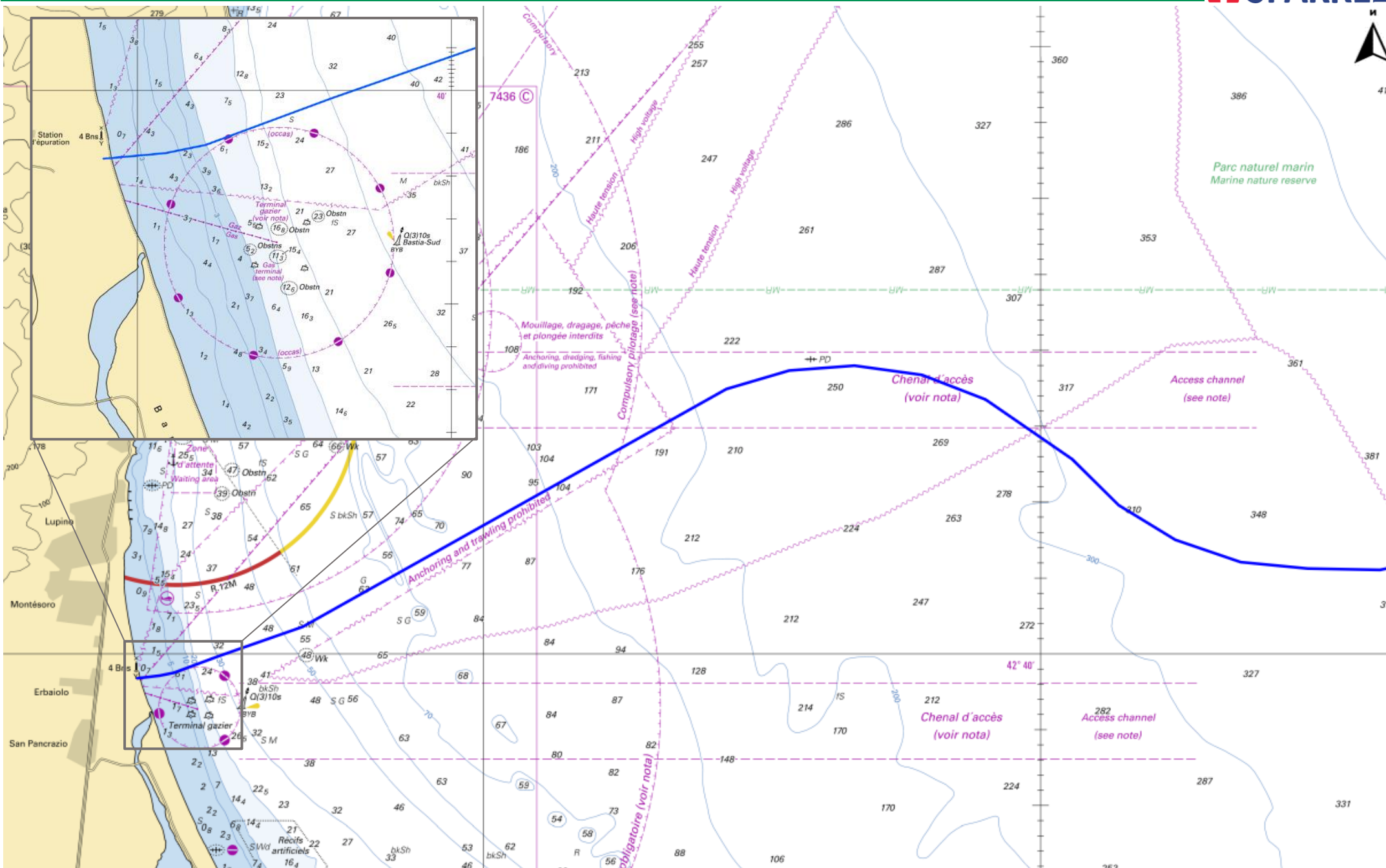
Légende

- Biocénose des sables fins bien calibrés (SFBC)
- Association à *Cymodocea nodosa* (SFBC)
- Biocénoses des galets infralittoraux
- Biocénose des algues infralittorales
- Biocénose de l'herbier à *Posidonia oceanica*
- Association de la matte morte
- Biocénose du détritique côtier (DC) "à sédiment grossier"
- Biocénose du détritique côtier (DC) association à rhodolithes en tapis
- Biocénose du détritique côtier (DC) association à rhodolithes dans les dépressions sableuses
- Biocénose du détritique côtier (DC) avec présence ponctuelle de l'association à rhodolithes
- Biocénose du détritique côtier (DC) "à sédiment fin"
- Biocénose du détritique côtier (DC) "à sédiment grossier" avec plaquage de sédiment fin
- Biocénose coralligène (C)



Data SIO, NOAA, U.S. Navy, NGA, GEBCO
Image Landsat / Copernicus





| TYPES DE ZONE | SOUS-TYPES | POSITION PAR RAPPORT AU CÂBLE | Contact du câble (Oui/Non) |
|--|----------------------------------|---|----------------------------|
| Natura 2000 | ZSC/pSIC/SIC (Directive Habitat) | Grand herbier de la côte orientale, FR9402014 (min > 475 m S) | Non |
| | | Étang de Biguglia, FR9400571 (min > 470 m S) | Non |
| | ZPS (Directive Oiseaux) | Plateau du Cap Corse, FR9402013 (sur 15km) | Oui |
| | | Étang de Biguglia, FR9410101 (min > 470 m S) | Non |
| ZNIEFF | Marine | / | Non |
| | Terrestre | Étang, zone humide et cordon littoral de Biguglia (Type 1), 940004079 - Sur une distance de ~80 m | Oui |
| ZICO | | Étang de Biguglia (min > 460 m S) | Non |
| Conservatoire du Littoral | | Rives de l'étang de Biguglia (min > 100 m S) | Non |
| Parc National | | | Non |
| Parc Naturel Marin | | Cap Corse et Agriate, FR9100008 (min > 1 km W) | Non |
| ASPIM | | Sanctuaire Pelagos pour les mammifères marins Sur la totalité du câble (190 km) | Oui |
| Sites inscrits/classés | Site Inscrit | | Non |
| | Site Classé | Site de la Conca d'Oro (min > 5 km NW) | Non |
| RAMSAR | | Étang de Biguglia, FR7200002 (min > 474 m S) | Non |
| Réserve naturelle de Corse | | Étang de Biguglia, FR3600120 (min > 474 m S) | Non |
| Arrêté protection biotope | | Galerie De Furiani Paterno, FR3800387 (min > 2,5 km W) | Non |
| Présence de structures produisant des EMR | | / | Non |
| Présence de sites d'extraction de granulats en mer | | / | Non |