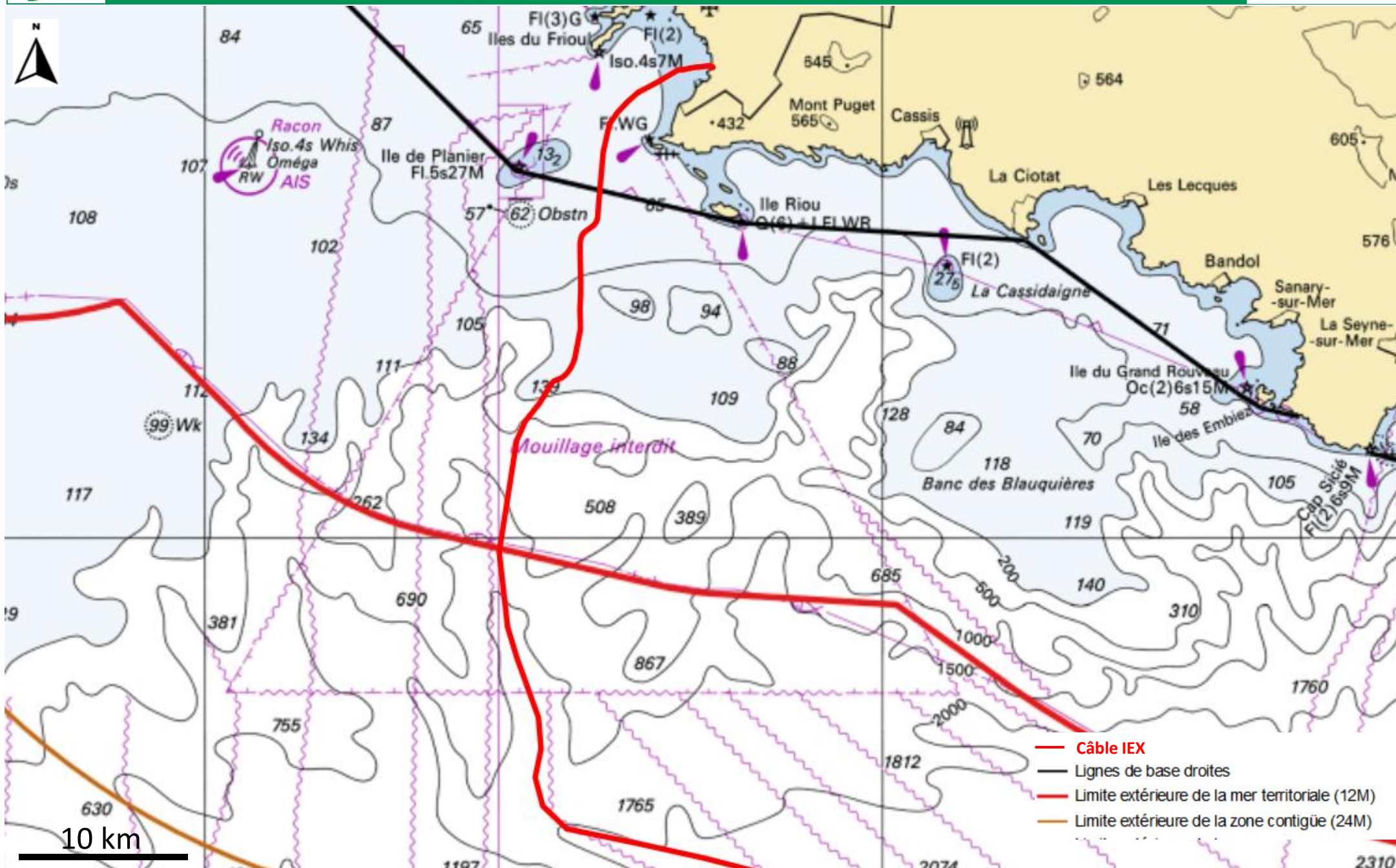
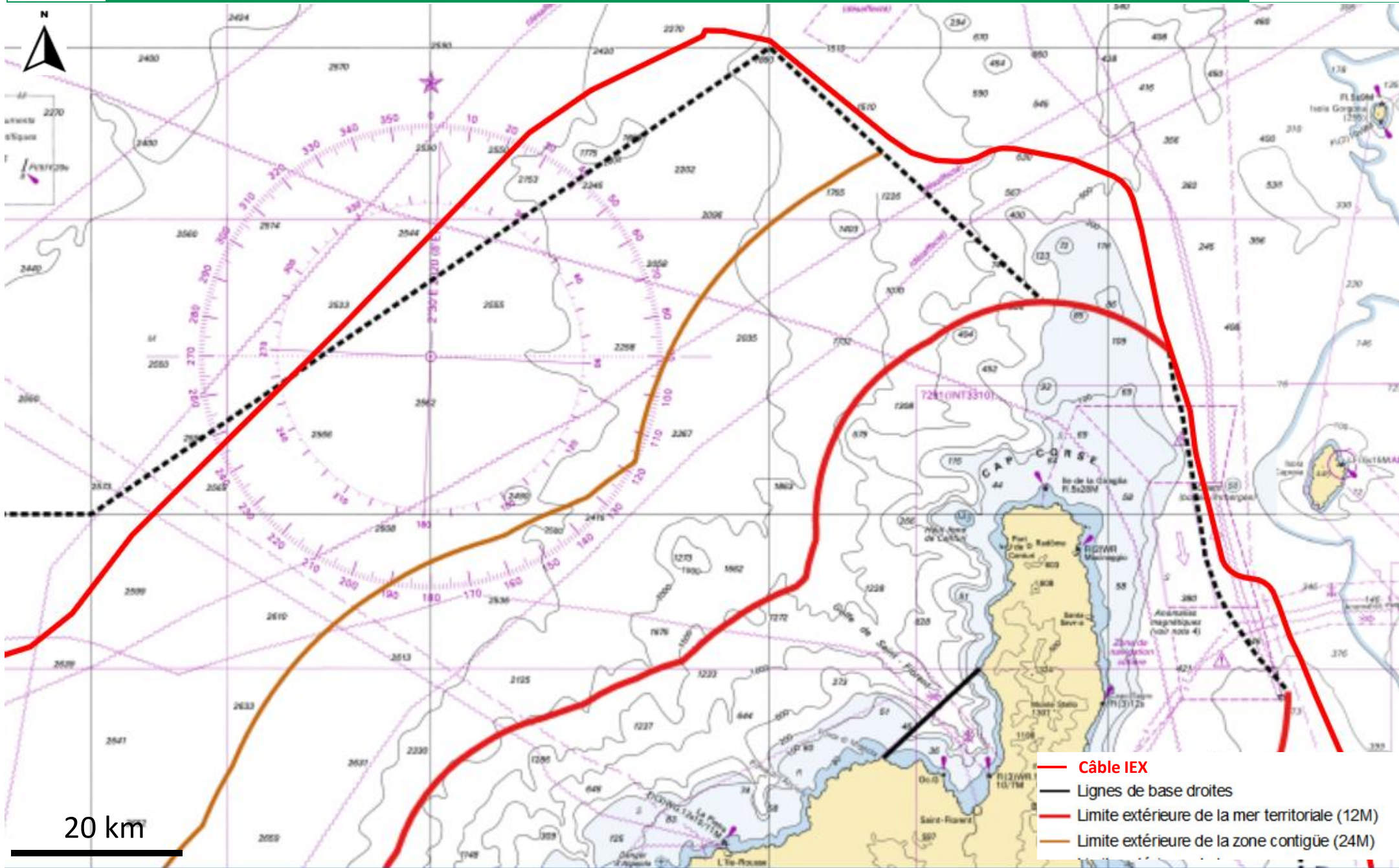
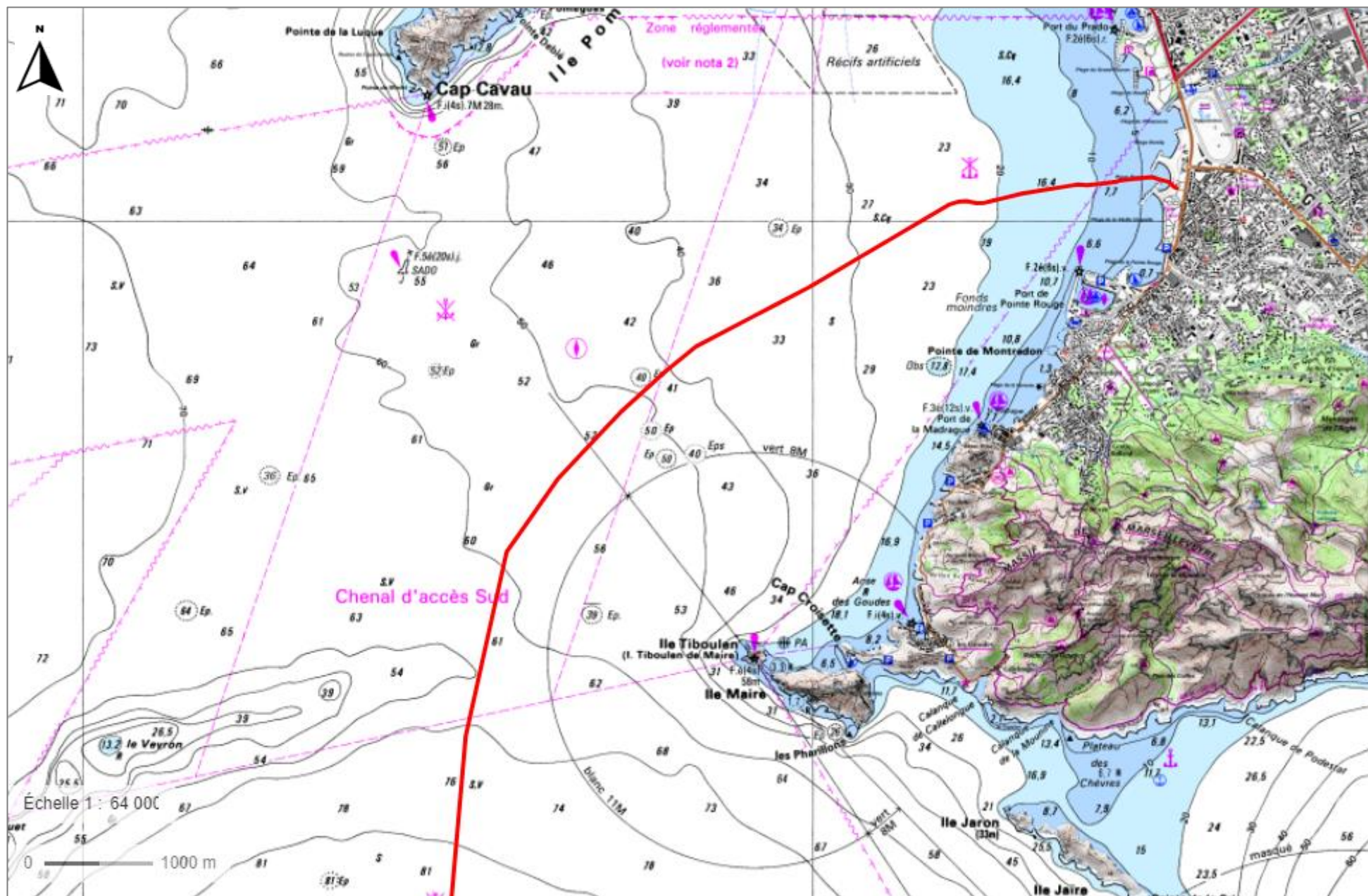


- Câble IEX
- Lignes de base droites
- Limite extérieure de la mer territoriale (12M)
- Limite extérieure de la zone contiguë (24M)
- Limite extérieure de la zone économique exclusive (200M)
- Délimitation maritime établie par un accord entre Etats
- - - Limite d'espace maritime revendiquée par la France sans accord
- Limite extérieure du plateau continental (200M)

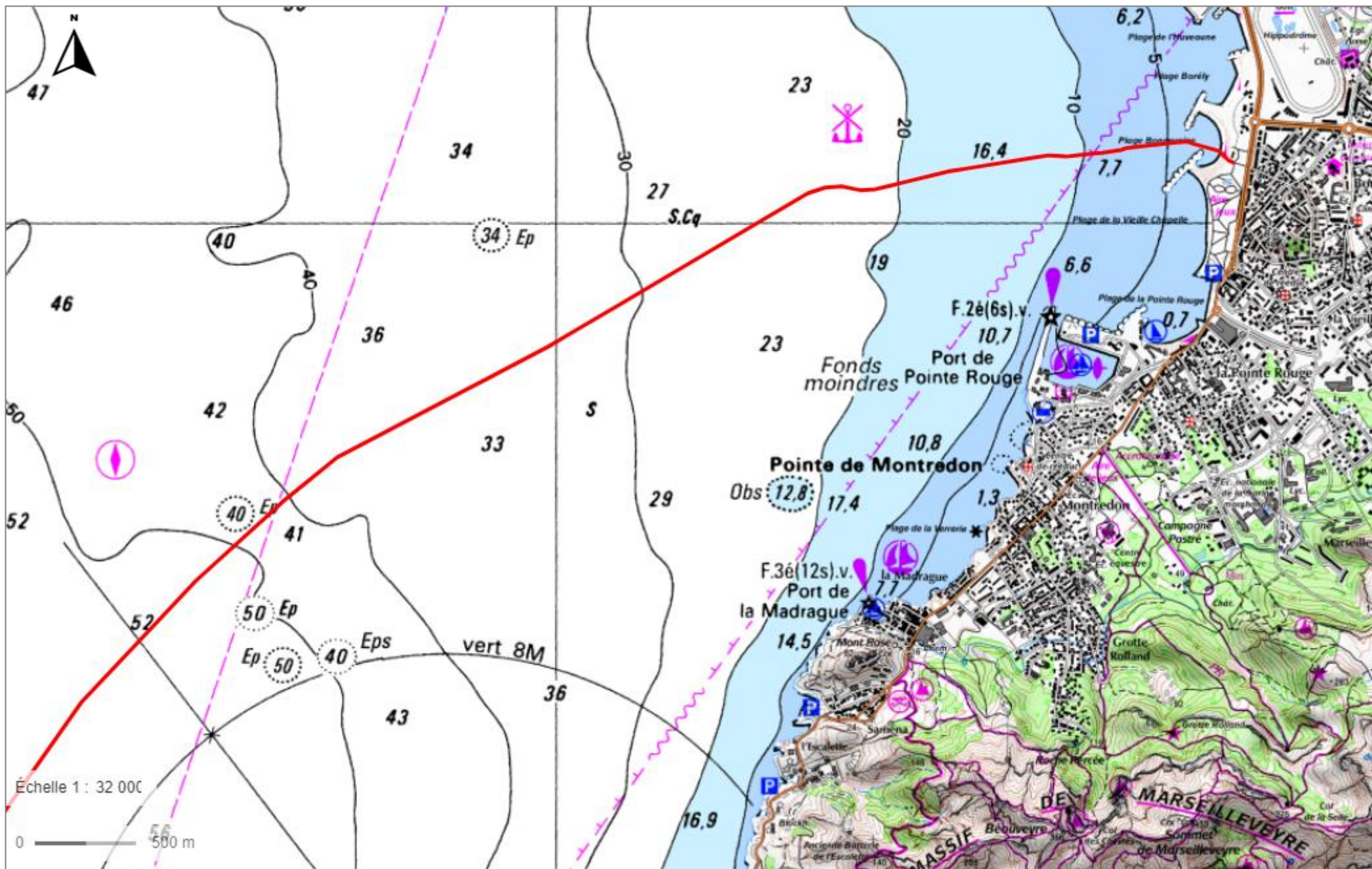




- Câble IEX
- - - Lignes de base droites
- Limite extérieure de la mer territoriale (12M)
- Limite extérieure de la zone contigüe (24M)



— Câble IEX



— Câble IEX



Point d'atterrage : vue vers le nord



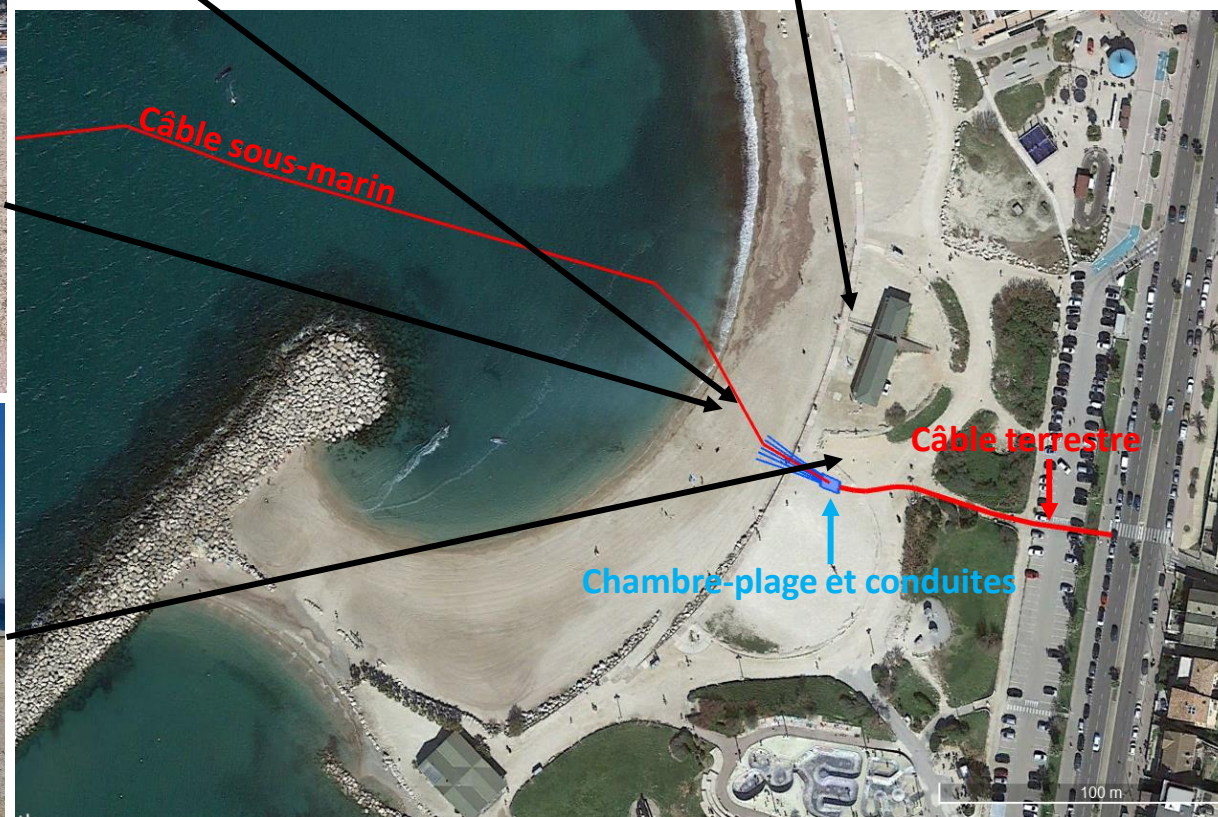
Plage d'atterrage : vue vers se sud ouest



Plage d'atterrage : vue vers l'ouest



Zone d'implantation de la chambre-plage : vue vers le sud





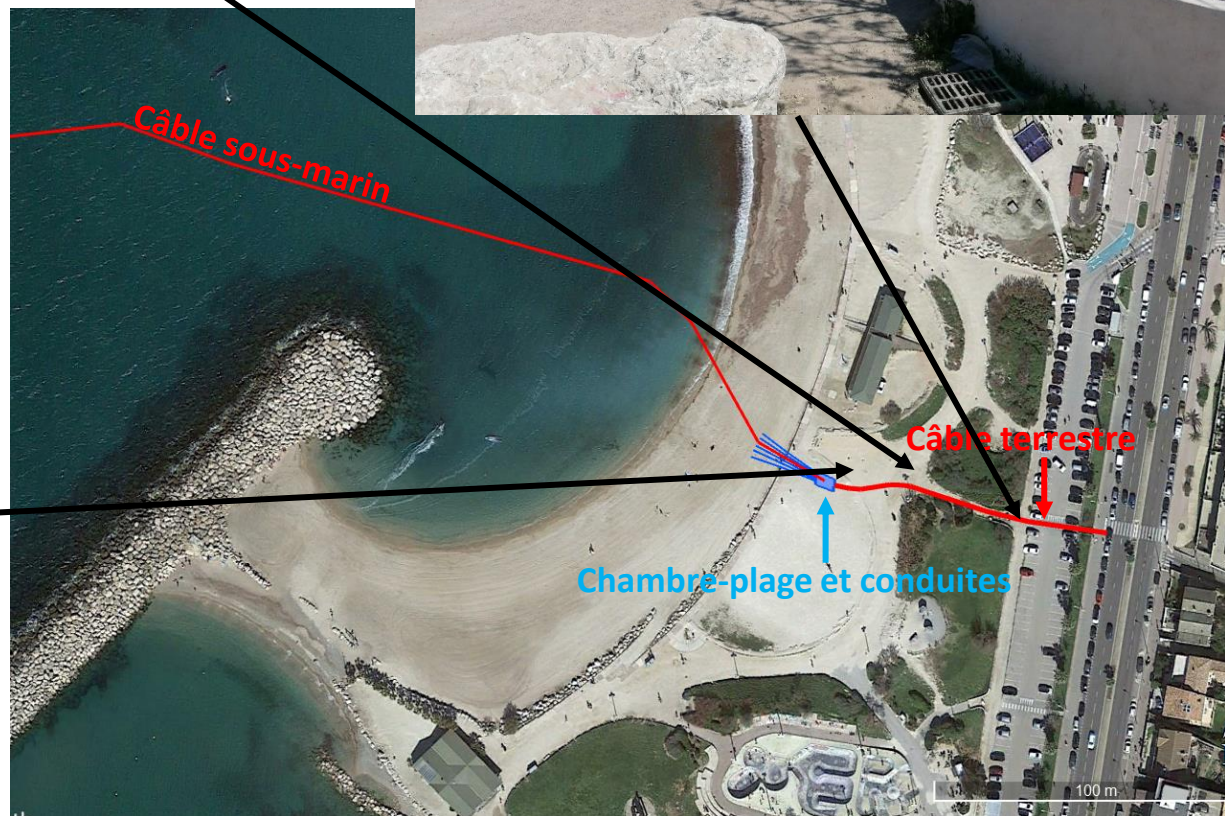
Vue de passage piéton menant au parking, vue vers l'est

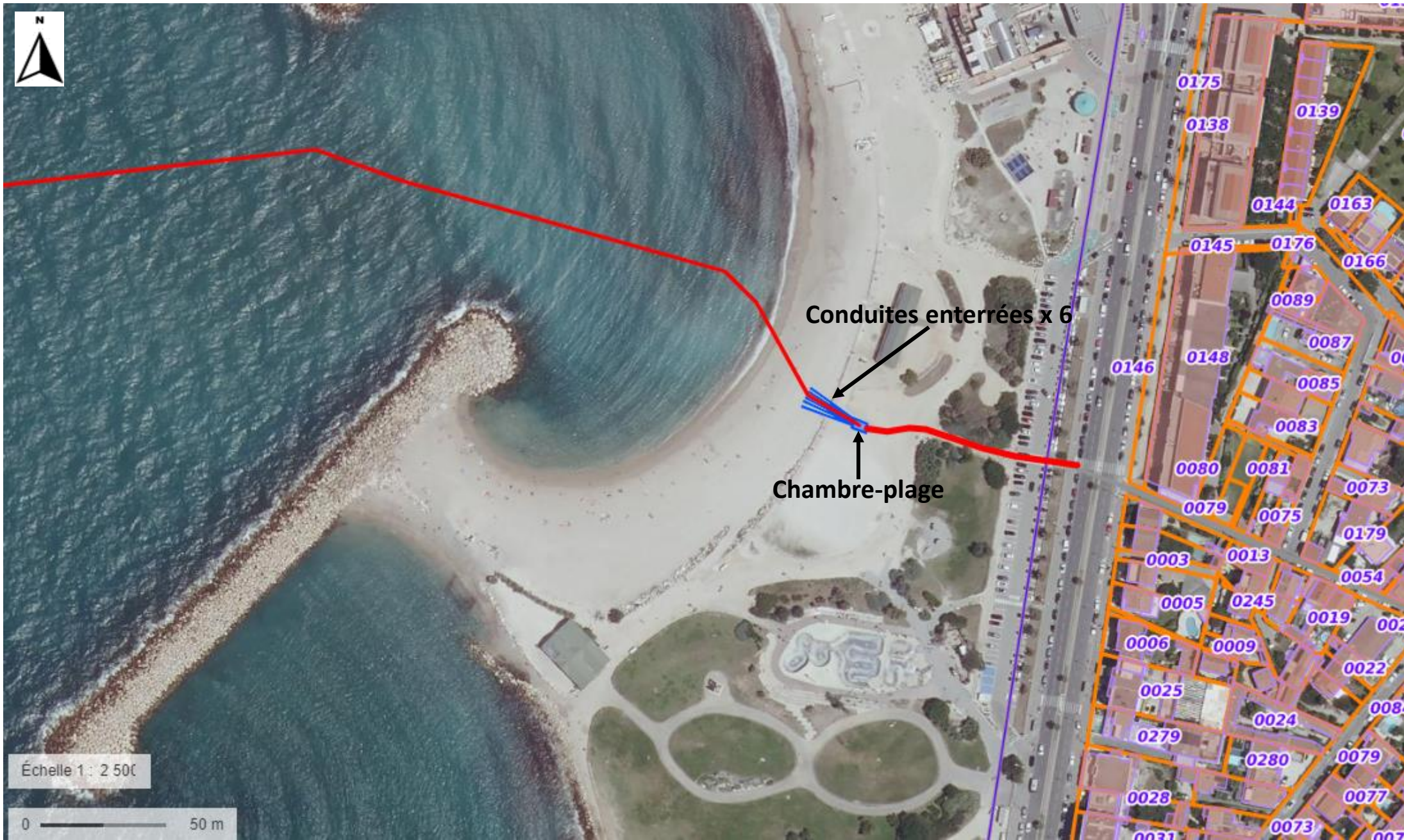


Vue du parking en arrière plage



Vue depuis la zone de chambre-plage vers le parking à l'est



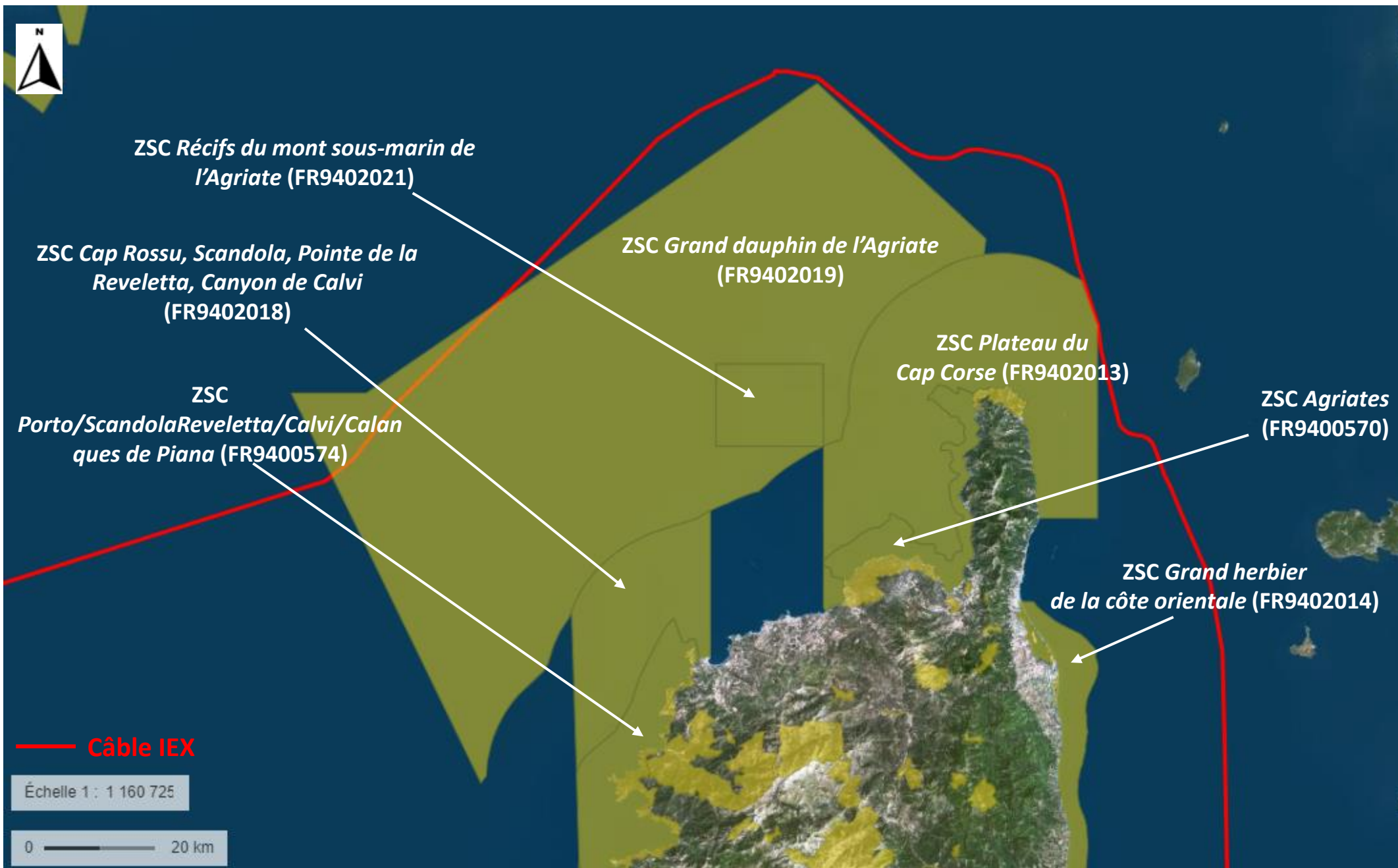


Échelle 1 : 2 500

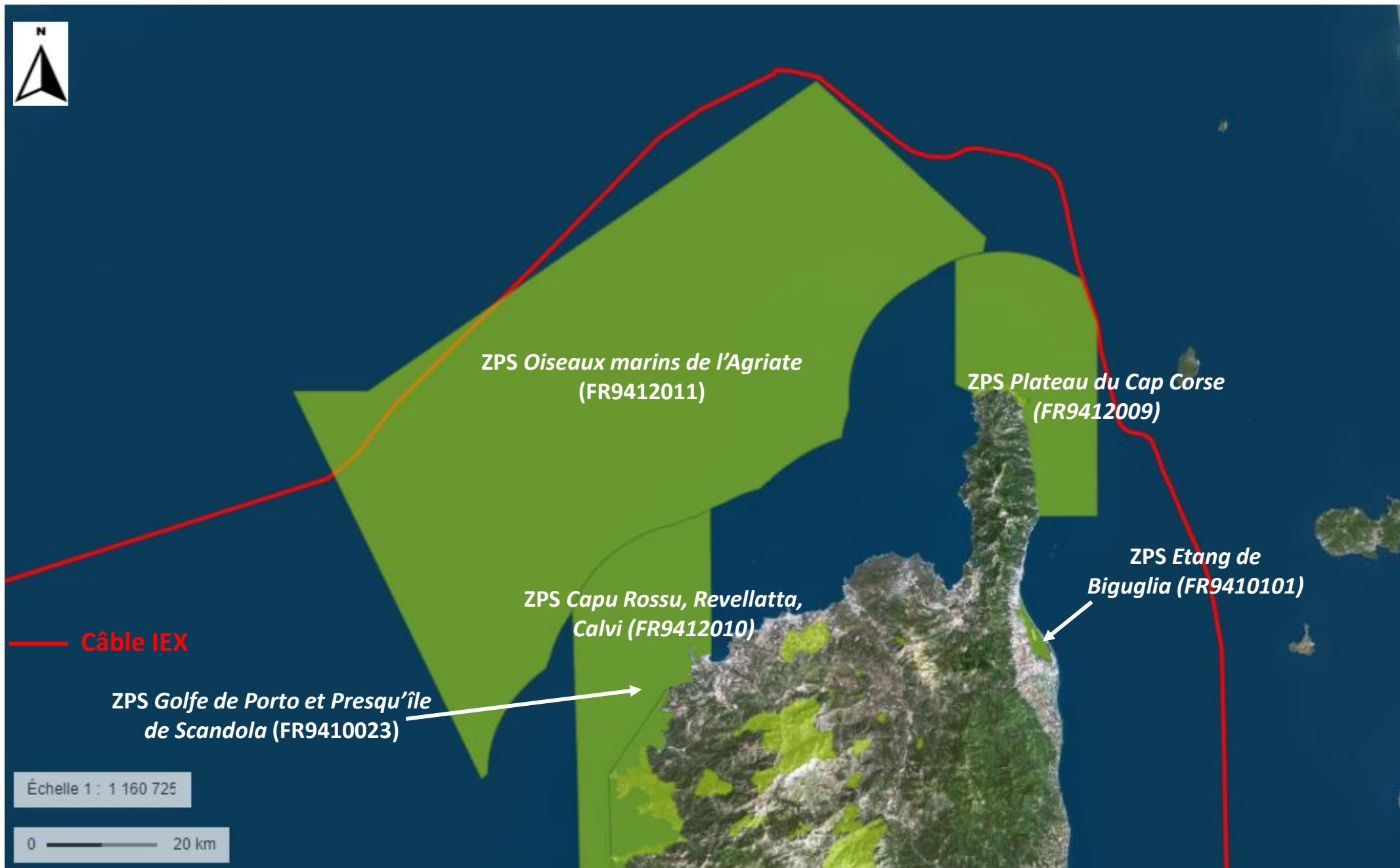
0 50 m

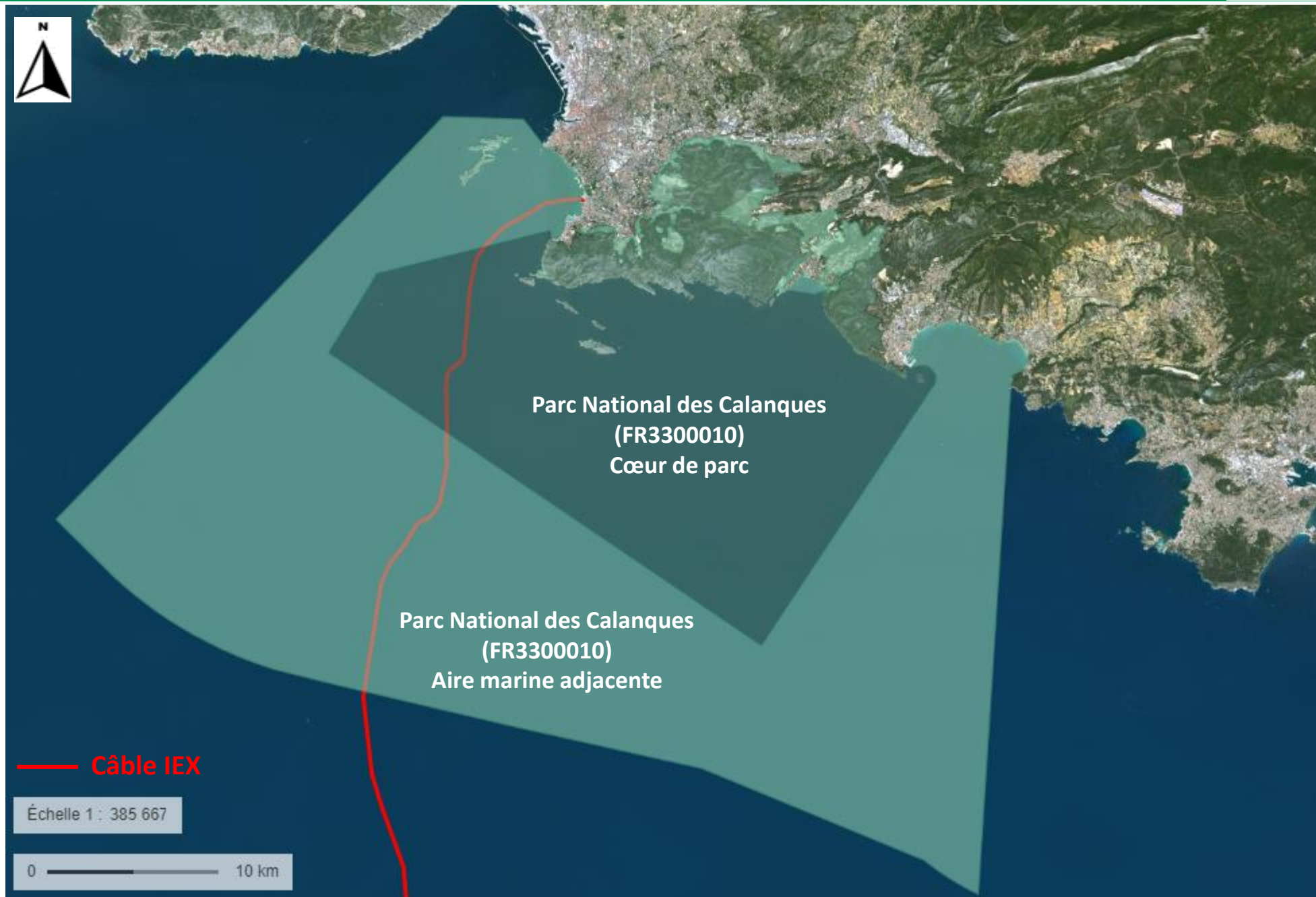
— Câble IEX

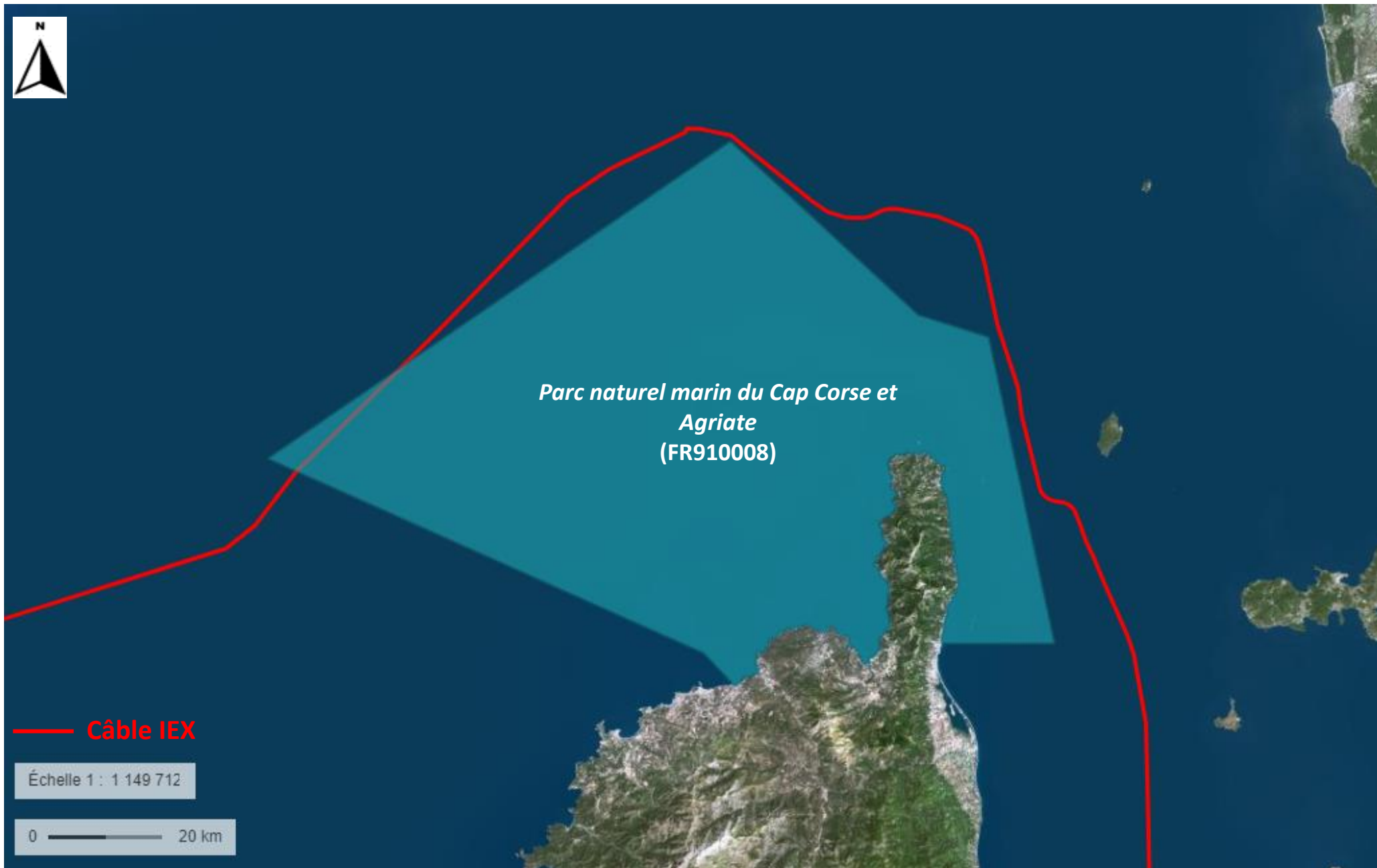




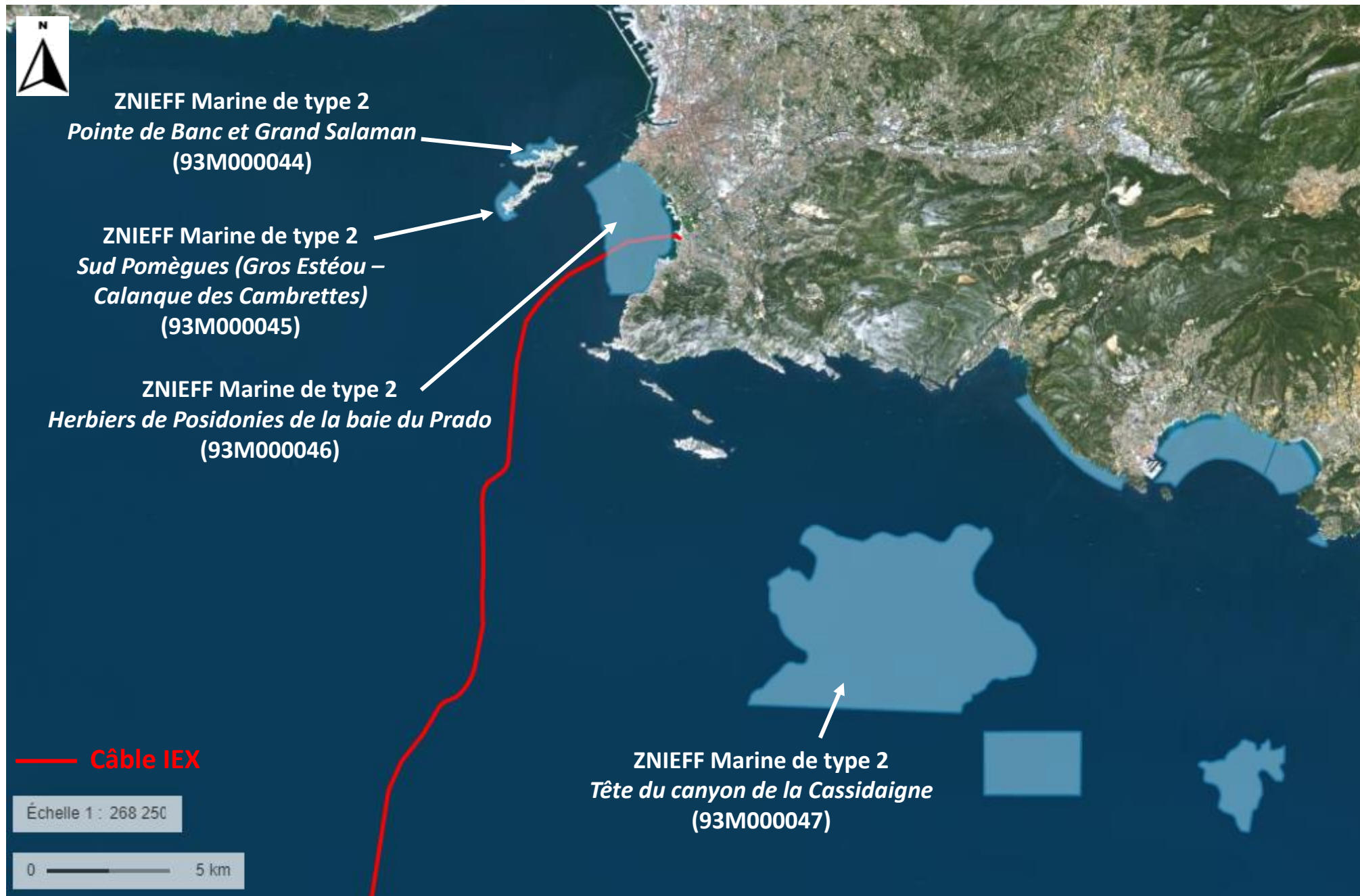


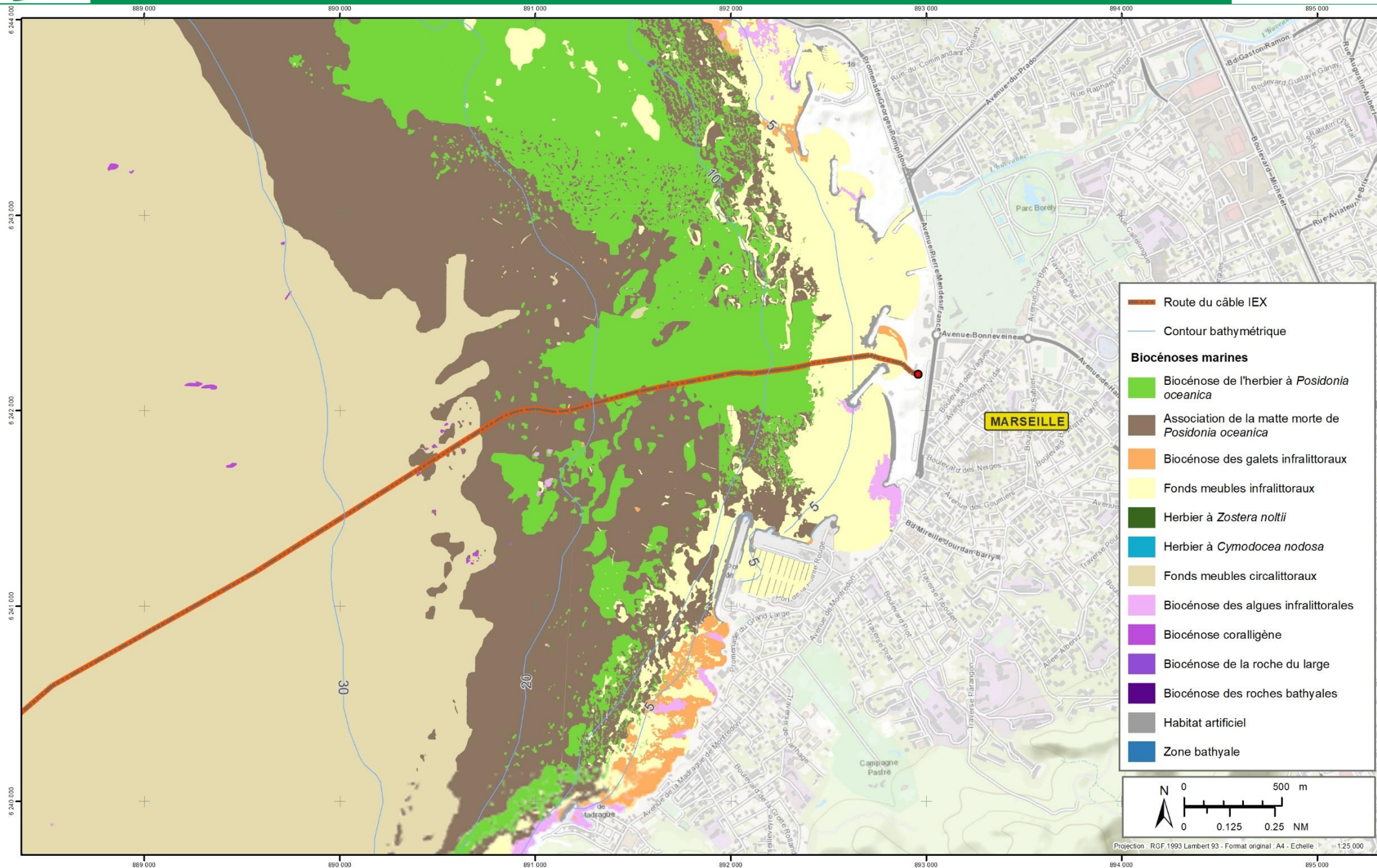


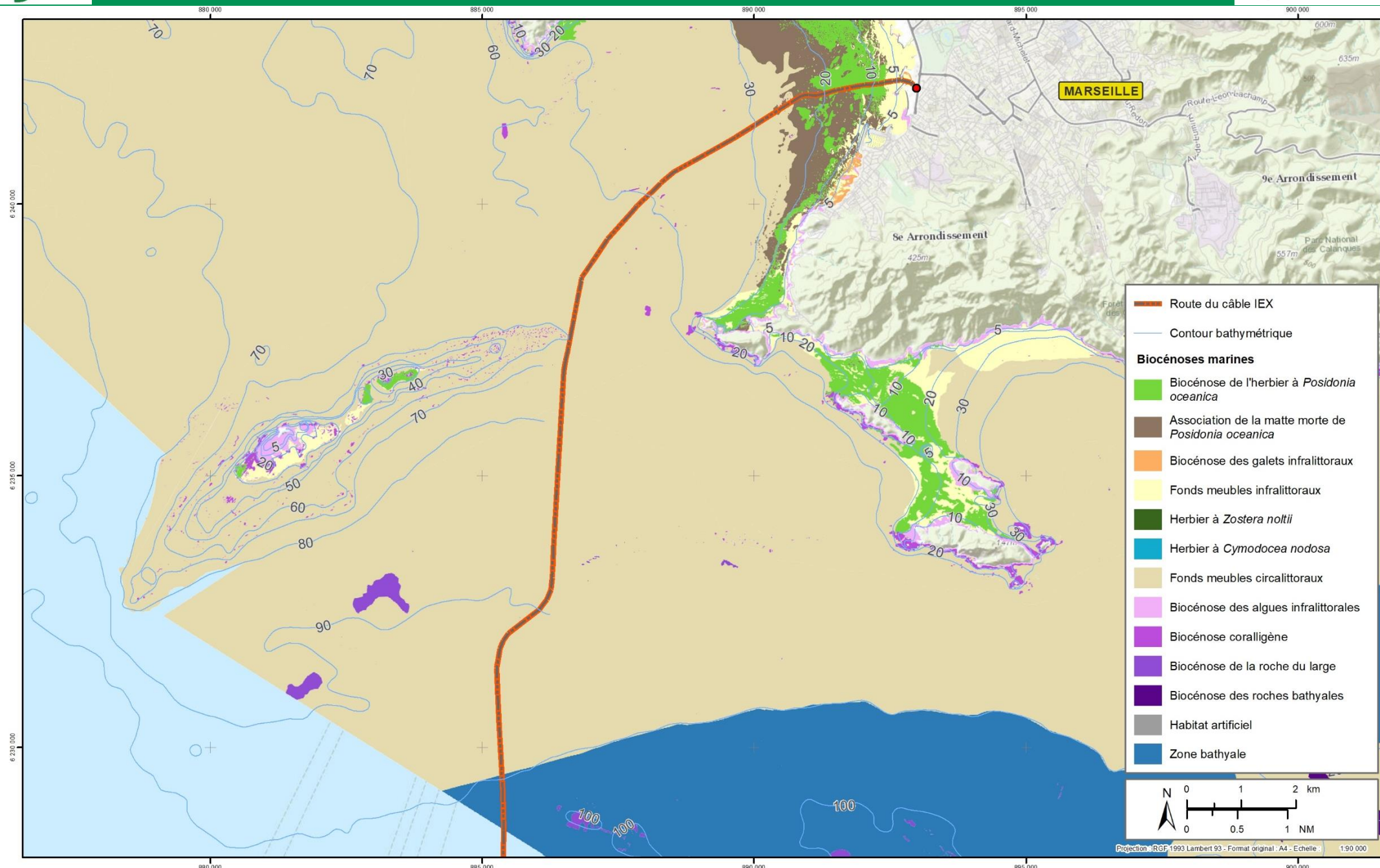












Préparation et réalisation: Alexandre CERRUTI, ©setec in vivo - Date: décembre 2021 - Ref.: SUBCOM_PERMIS_MARSEILLE01 - Sources: ESRI, SHOM, MEDITERRA DONA