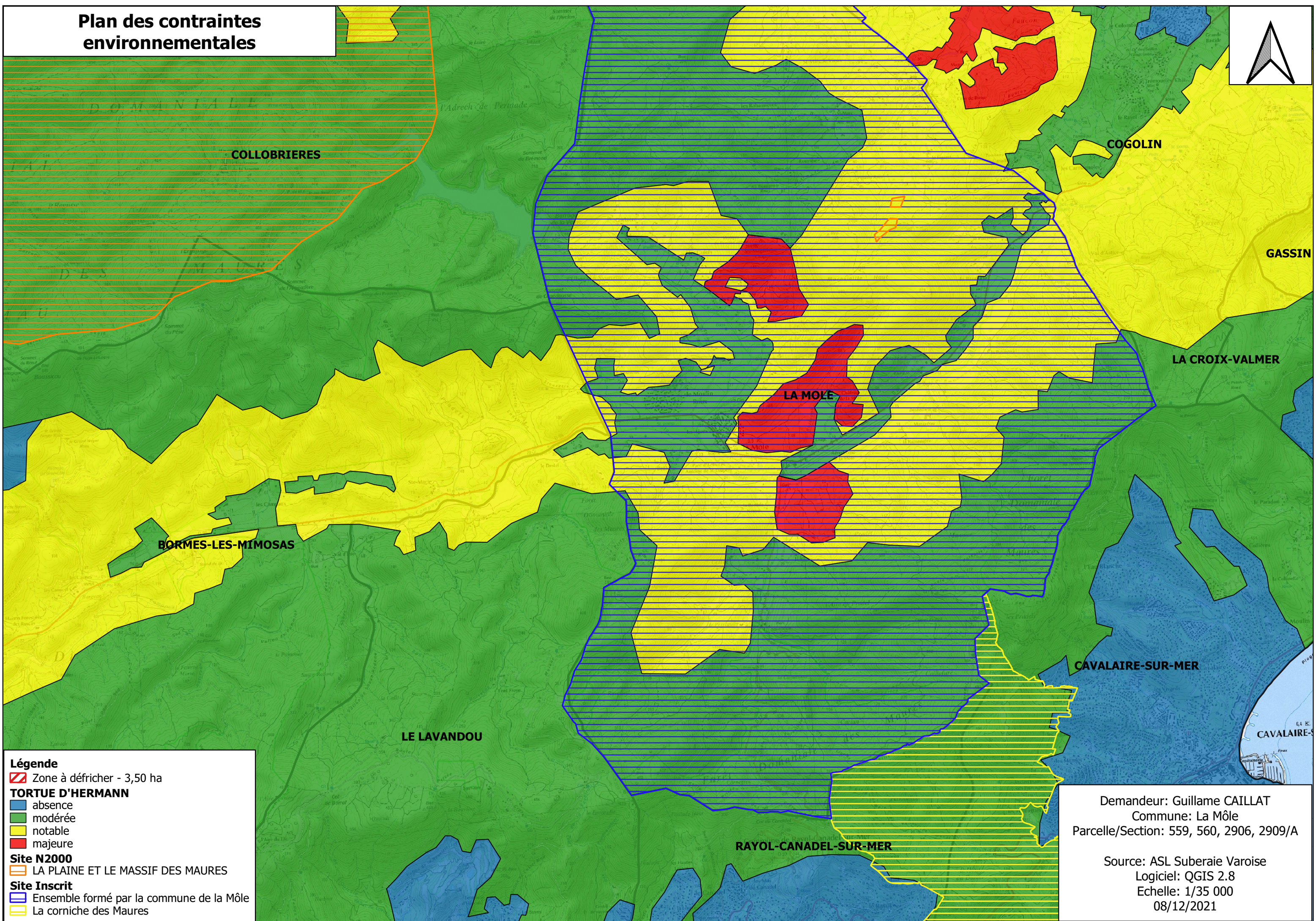
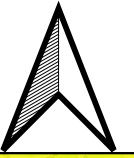


# Plan des contraintes environnementales



**Légende**

- Zone à défricher - 3,50 ha
- TORTUE D'HERMANN**
- absence
- modérée
- notable
- majeure
- Site N2000**
- LA PLAINE ET LE MASSIF DES MAURES
- Site Inscrit**
- Ensemble formé par la commune de la Môle
- La corniche des Maures

Demandeur: Guillame CAILLAT  
Commune: La Môle  
Parcelle/Section: 559, 560, 2906, 2909/A

Source: ASL Suberaie Varoise  
Logiciel: QGIS 2.8  
Echelle: 1/35 000  
08/12/2021