

**Demande d'examen au cas par cas préalable à la
réalisation éventuelle d'une évaluation
environnementale**

CREATION D'UN PARKING SOUS OMBRIERES PHOTOVOLTAIQUES

Lieu-dit Vincent

RD562

83 440 MONTAUROUX

Annexe obligatoire 4

PLANS PROJET

SCI AUGUSTA

Lieu-dit Vincent

83 440 MONTAUROUX

02 Décembre 2021

ARCHITECTE:
 HENRI MARCOTTE
 77 RUE DRAGON
 33000 MARSEILLE

MAITRE D'OEUVRE:
 SOCIETE
 CREATION D'UN PARKING
 ET INSTALLATION D'OMBRIERES

GEOMETRE:
 SPS

CONTROLE TECHNIQUE:
 SPS

SPS:

UNITÉ D'OUVRAGE
SCI AUGUSTA
 1820 MONTAURIOUX

OPERATION:
 CREATION D'UN PARKING
 ET INSTALLATION D'OMBRIERES

LIEU: LIEU D'ENTRÉE
 1820 MONTAURIOUX

DEMANDE DE PERMIS
 D'AMENAGER

PLAN DE MASSE
 VRD - ESPACES
 VERTS PROJET

Date: 2021.10.02

LEGENDE VRD ETAT DES LIEUX EN-DEHORS DES PARCELLES CONCERNÉES:

- FOURREAU Ø100 POUR PASSAGE ARRÔDAGE
- RESEAU EP
- RESEAU AEP
- RESEAU ELEC.
- RESERVOIR SANS FONCTION DE RETENTION TOTALMENT A CAPACITE DE 1000L
- POTEAU INCENDIE
- PLOT D'ARRIVAGE

LEGENDE FRANCE TELECOM

- REGARD FRANCE TELECOM TYPE LT
- REGARD FRANCE TELECOM TYPE LT1
- FOURREAU Ø 200 MERE ET LÈVE

LEGENDE ESPACES VERTS EN-DEHORS DES PARCELLES CONCERNÉES:

- PLANTATIONS EXISTANTES
- MURIER PLATANE ÉTÉRILE
- OLIVIERS
- CHÊNE
- PALMIER (MONTAURIOUX)
- YUCCA
- PARC A CADDIES (Z1)
- GAZON RUSTIQUE
- ARBUSTES VERTS: DE LAURIER, LAURIER GÉNÉVIEVER, GÉNÉVIEVER RAMPANT
- LAURIER TIN
- MASSIF D'ARBUSTES

PLANTATIONS PROJETÉES SUR LES PARCELLES CONCERNÉES SECTION IN°1820(12)

- MURIER PLATANE ÉTÉRILE
- OLIVIER (14)
- CHÊNE (1)
- YUCCA
- MAGNOLIA GRANDIFLORA
- COULEUR-SOL MÉLANGÉE
- LAURIER SAUSSE/ARBOUSIER
- LAURIER GÉNÉVIEVER
- LAURIER TIN
- MASSIF D'ARBUSTES

LEGENDE VRD PROJET CONCERNANT LES PARCELLES IN°1821-1821:

- RESEAU EP
- RESEAU AEP
- RESEAU ELEC.
- RESERVOIR DE RETENTION A CREEUR
- RESEAU EP
- RESEAU AEP
- RESEAU ELEC.
- RESERVOIR DE RETENTION A CREEUR

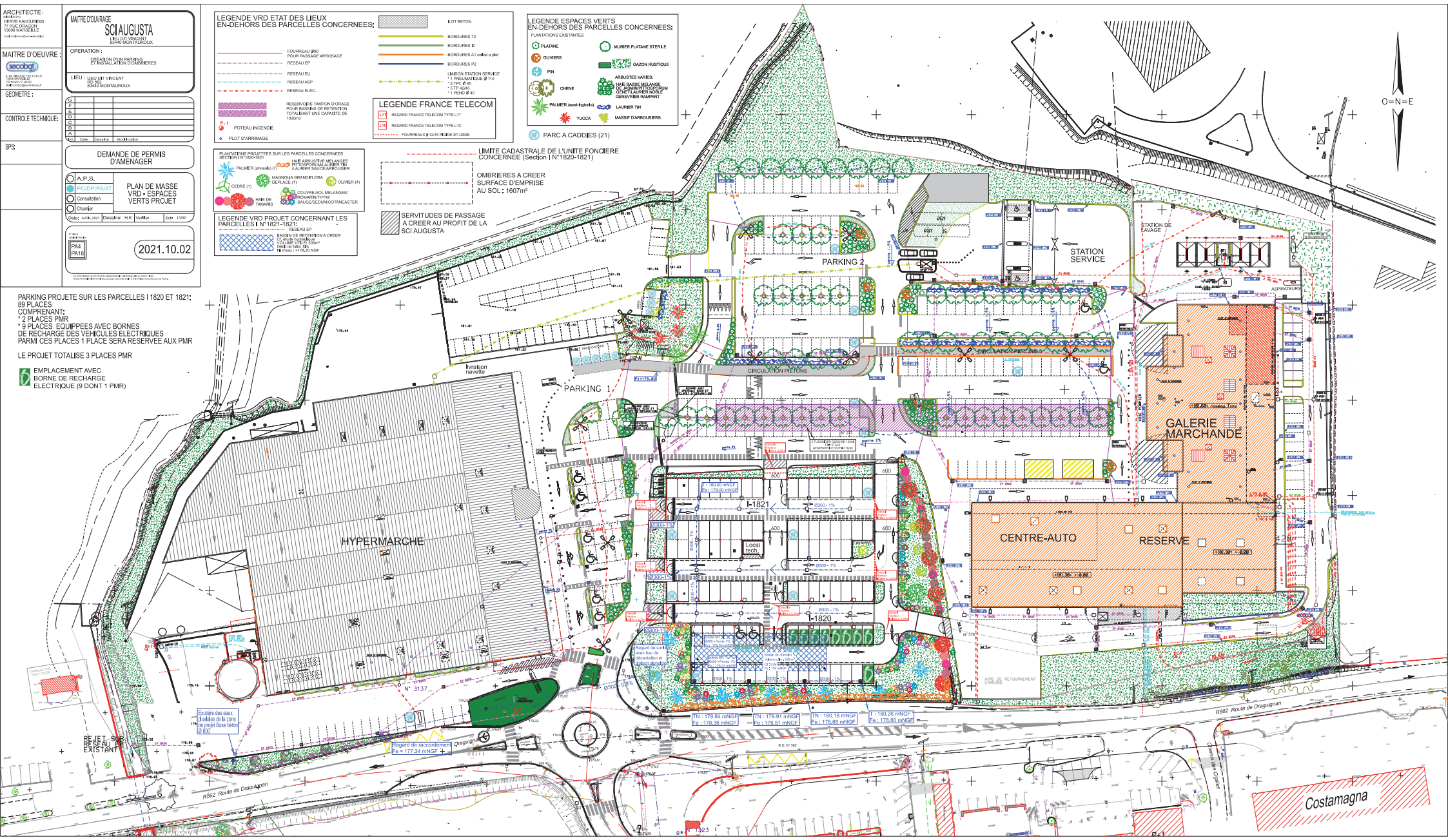
LEGENDE ESPACES VERTS PROJETÉES SUR LES PARCELLES CONCERNÉES SECTION IN°1821(21)

- OMBRIERES A CREEUR SURFACE D'EMPREISE AU SOL : 1607m²
- SERVITUDES DE PASSAGE A CREEUR AU PROFIT DE LA SCI AUGUSTA

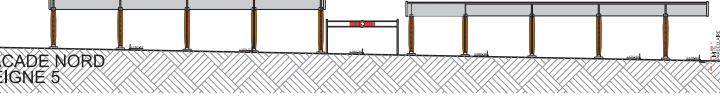
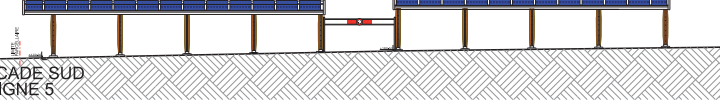
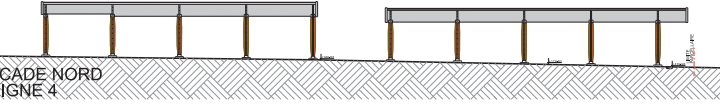
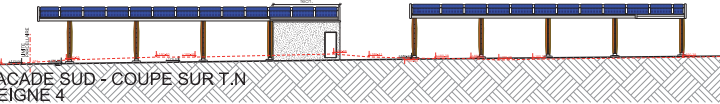
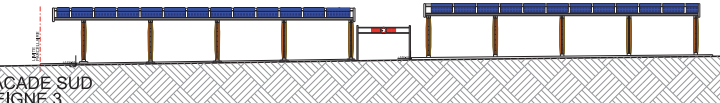
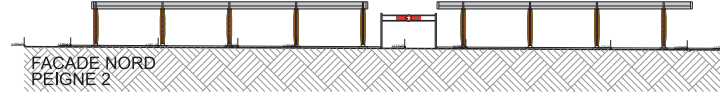
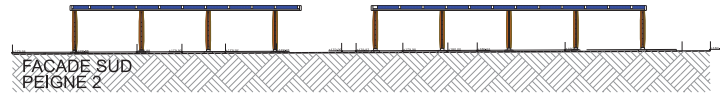
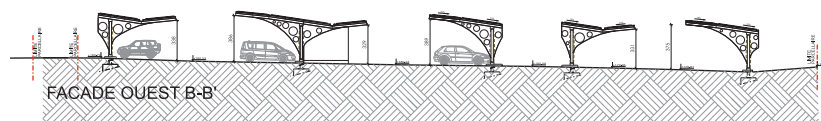
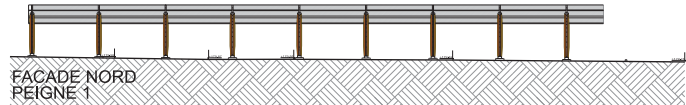
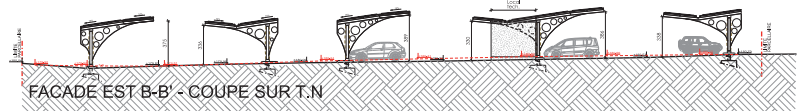
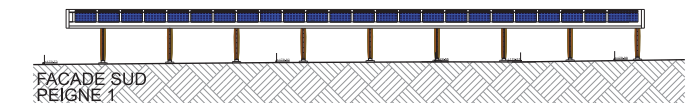
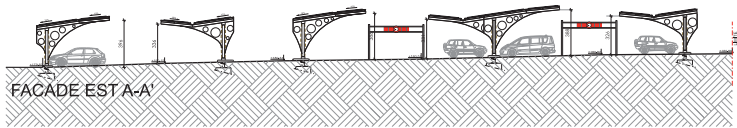
PARKING PROJETE SUR LES PARCELLES I 1820 ET 1821:
 89 PLACES
 COMPRENANT:
 * 2 PLACES PMR
 * 9 PLACES EQUIPEES AVEC BORNES DE RECHARGE DES VEHICULES ELECTRIQUES
 PARMIS CES PLACES 1 PLACE SERA RESERVEE AUX PMR

LE PROJET TOTALISE 3 PLACES PMR

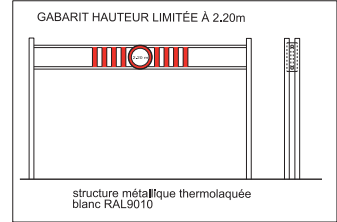
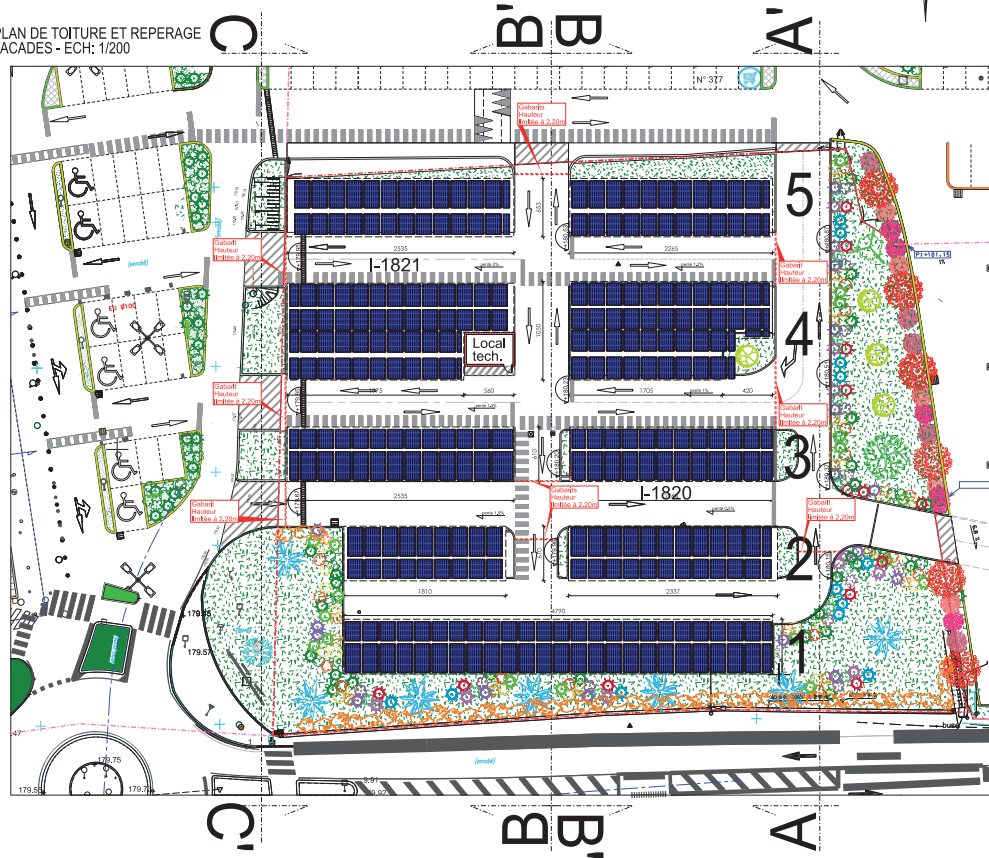
EMPLACEMENT AVEC BORNE DE RECHARGE ELECTRIQUE (9 DONT 1 PMR)



Costamagna



PLAN DE TOITURE ET REPERAGE
FACADES - ECH: 1/200



COMPOSITION DES OMBRIERES
STRUCTURE METALLIQUE THERMOLAQUEE
BLANC RAL 9010
HABILLAGES BOIS - POTEAUX METALLIQUES

LIMITES PARCELLAIRES (N°1820-1821)

ARCHITECTE:
MERIEU
77 RUE DRAGON
13005 MARSEILLE

MAITRE D'OEUVRE:
secobat
8, Rue Vincent DELPUECH
13005 MARSEILLE
TEL: 04 91 17 46 30
MAIL: contact@secobat.fr

GEOMETRE:
Date: / /

SPS:

MAITRE D'OUVRAGE
SCI AUGUSTA
180337 MONTAUX
83440 MONTAUX

OPERATION:
CREATION D'UN PARKING
ET INSTALLATION D'OMBRIERES SUPPORTS DE
PANEAUX PHOTOVOLTAIQUES

LIEU: RD 562
83440 MONTAUX

G			
F			
E			
D			
C			
B			
A			

CONTROLÉ TECHNIQUE:

DEMANDE DE PERMIS
D'AMENAGER

A.P.S.
PC/D/PAAT
Consultation
Charger

PLAN FACADES-COUPES
PLAN DE TOITURE
ET REPERAGE DES FACADES
PROJET

Date: SEPTEMBRE 2021 / Dessin: H.K. / Verif: / Eché: 1/200

PA19
PA20

2021.10.03