



Rénovation du réseau SCP de Montmeyan  
 Traversée d'un cours d'eau sans toponyme par  
 la conduite DN600  
 Phase PRO

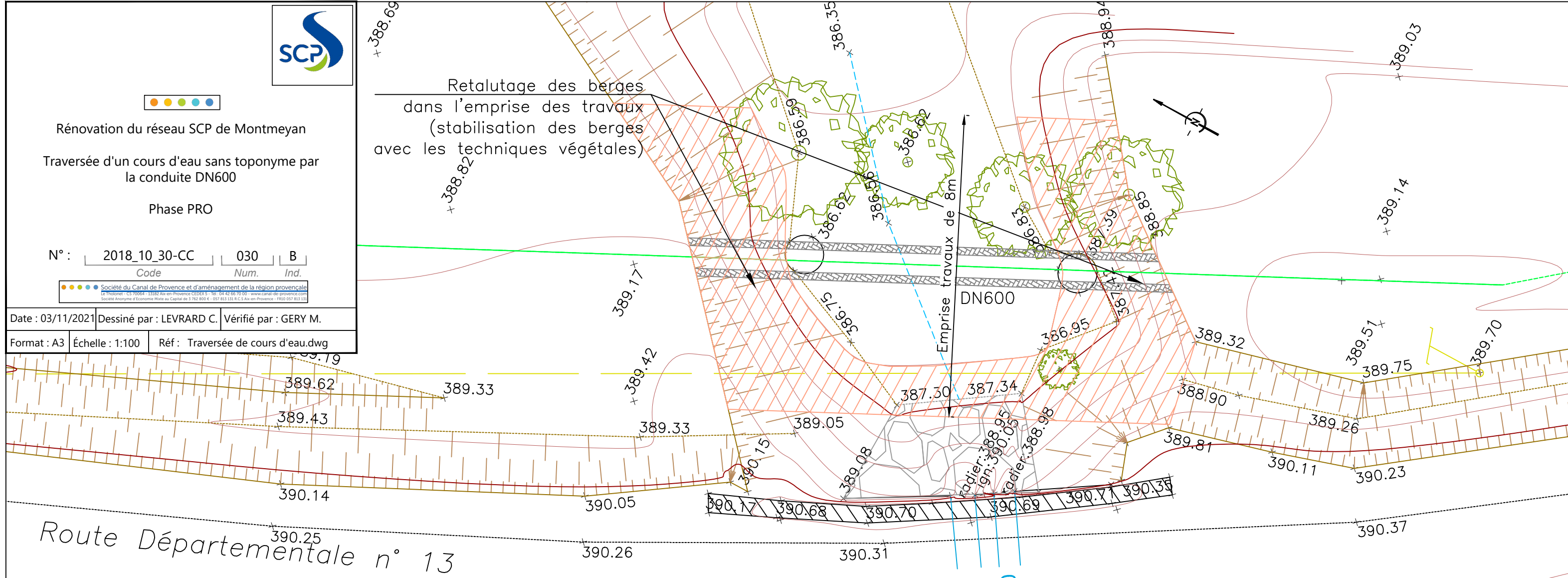
N° : 2018\_10\_30-CC 030 B  
 Code Num. Ind.

Société du Canal de Provence et d'aménagement de la région provençale  
 Société Anonyme d'Économie Mixte au Capital de 3 762 800 € - 017 813 133 R.C.S. Aix-en-Provence - 4903 057 813 133

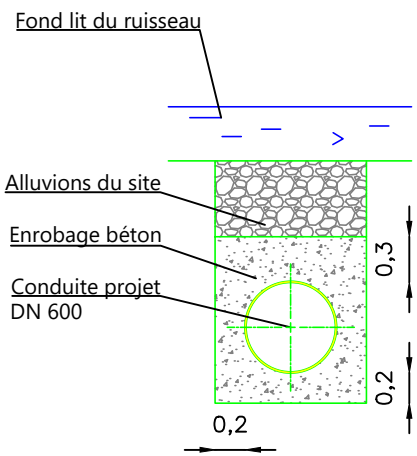
Date : 03/11/2021 Dessiné par : LEVRARD C. Vérifié par : GERY M.

Format : A3 Échelle : 1:100 Réf : Traversée de cours d'eau.dwg

Retalutage des berges  
 dans l'emprise des travaux  
 (stabilisation des berges  
 avec les techniques végétales)

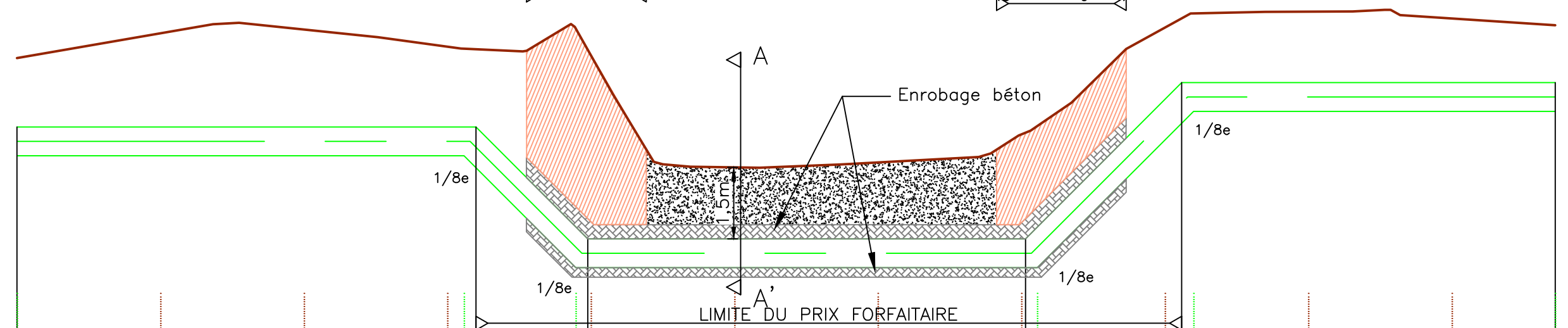


COUPE AA'



Réfection des berges  
 (génie végétal)

Réfection des berges  
 (génie végétal)



Plan de comparaison = 383.00 m

Altitudes TN	388.92	389.43	389.51	389.15	388.97	386.63	386.74	387.32	389.55	389.89	389.74
Distances partielles TN	0.00	3.00	6.00	9.00	12.00	15.00	18.00	21.00	24.00	27.00	30.00
Distances partielles du projet SCP DN600	0.00			9.60	11.93			21.08	24.35		32.16
Profondeur de la GI du projet SCP DN600	1.44			1.62	3.95			2.22	1.34		