

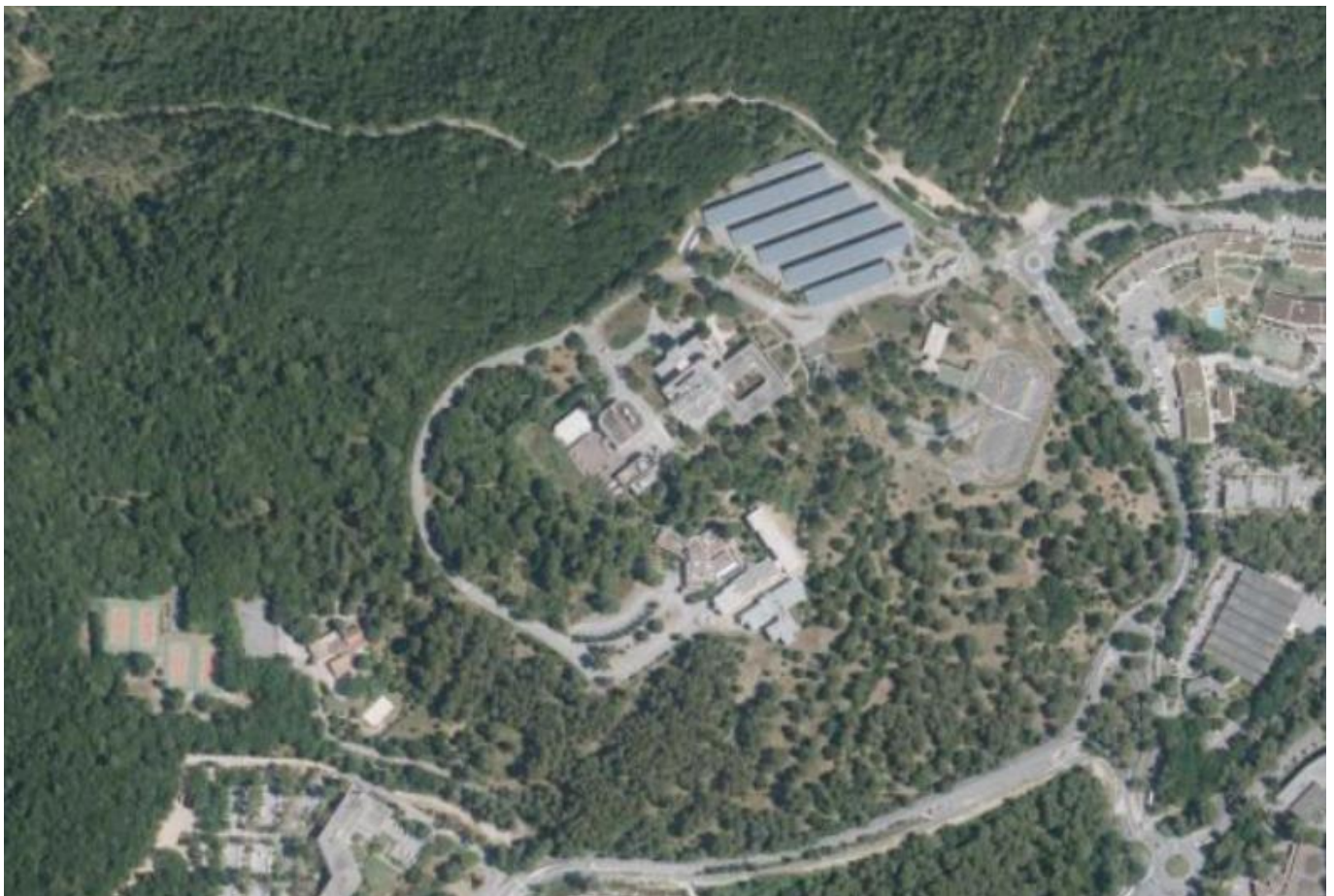


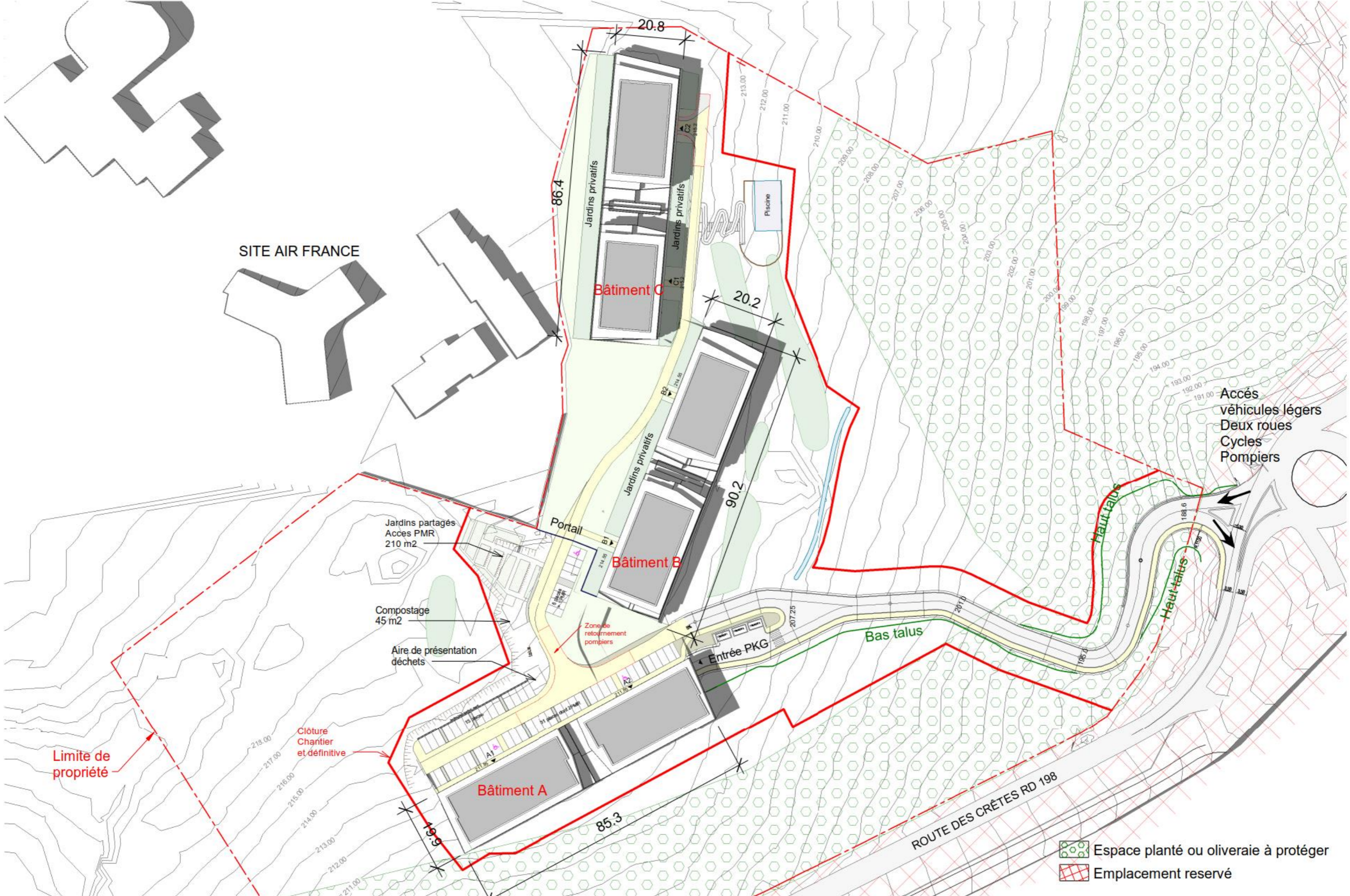
SNC IP1R c/ ICADE PROMOTION

MAITRE D'OUVRAGE

Projet immobilier sur le site d'Air France Commune de Valbonne Sophia Antipolis

Annexe 4. Plan du projet





SITE AIR FRANCE

Bâtiment C

Bâtiment B

Bâtiment A

Accès
véhicules légers
Deux roues
Cycles
Pompiers

Jardins partagés
Accès PMR
210 m²

Compostage
45 m²

Aire de présentation
déchets

Zone de retournement
pompiers

Entrée PKG

Limite de
propriété

Clôture
Chantier
et définitive

Bas talus

Haut talus

Haut talus

ROUTE DES CRÊTES RD 198

- Espace planté ou oliveraie à protéger
- Emplacement réservé

MÂÎTRE D'OUVRAGE	MÂÎTRE D'OEUVRE	PROJET	PLAN MASSE 1/1000		
	WILMOTTE & ASSOCIÉS ARCHITECTES	VALBONNE AIR FRANCE	PHASE	EMETTEUR	ECHELLE
				WIL	DATE D'EMISSION
					18/11/21
					INDICE





Vue d'insertion depuis la route des Crêtes au droit de l'accès au projet



Vue d'insertion depuis la route des Crêtes



Vue d'insertion depuis la route des Crêtes