

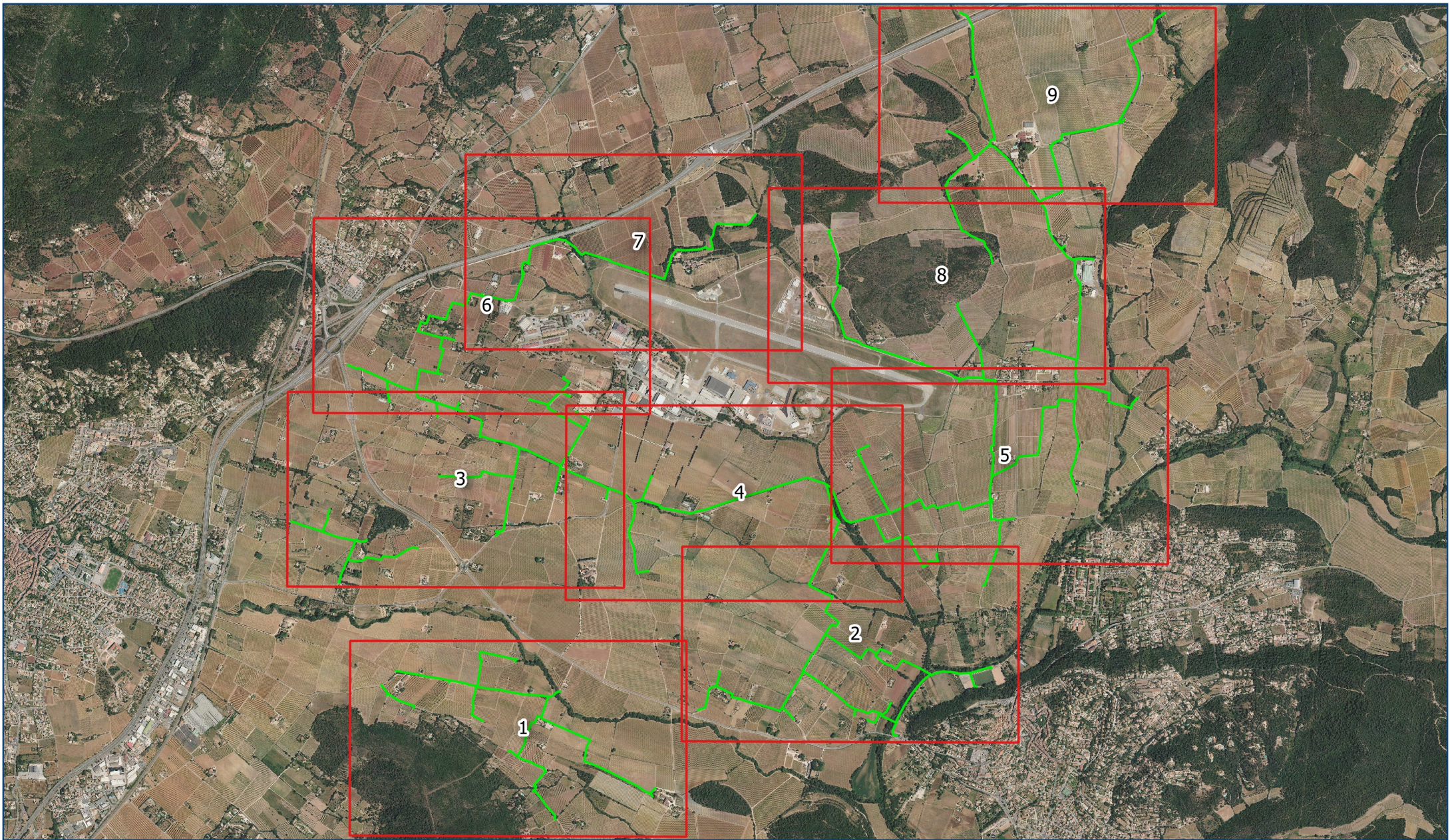
# RESEAU PIERREFEU-DU-VAR

DOSSIER D'EXAMEN AU CAS PAR CAS PREALABLE A LA  
REALISATION EVENTUELLE D'UNE EVALUATION  
ENVIRONNEMENTALE



## ANNEXE 8B

### CARTOGRAPHIE DES ENJEUX ET MESURES



## Extension Pierrefeu-du-Var

### Carte 0 : Localisation des cartes 1 à 9

#### Légende

- Planches 1 à 9
- Projet de réseau

N° : 2016\_09\_24-CC 00X -

Code Affaire      Numéro      Indice

Dessiné par : B. HOWES - Vérifié par : N. AUBERTIN  
 Référence fichier - 2016\_09\_24-CC 002 mesures ERC.qgz

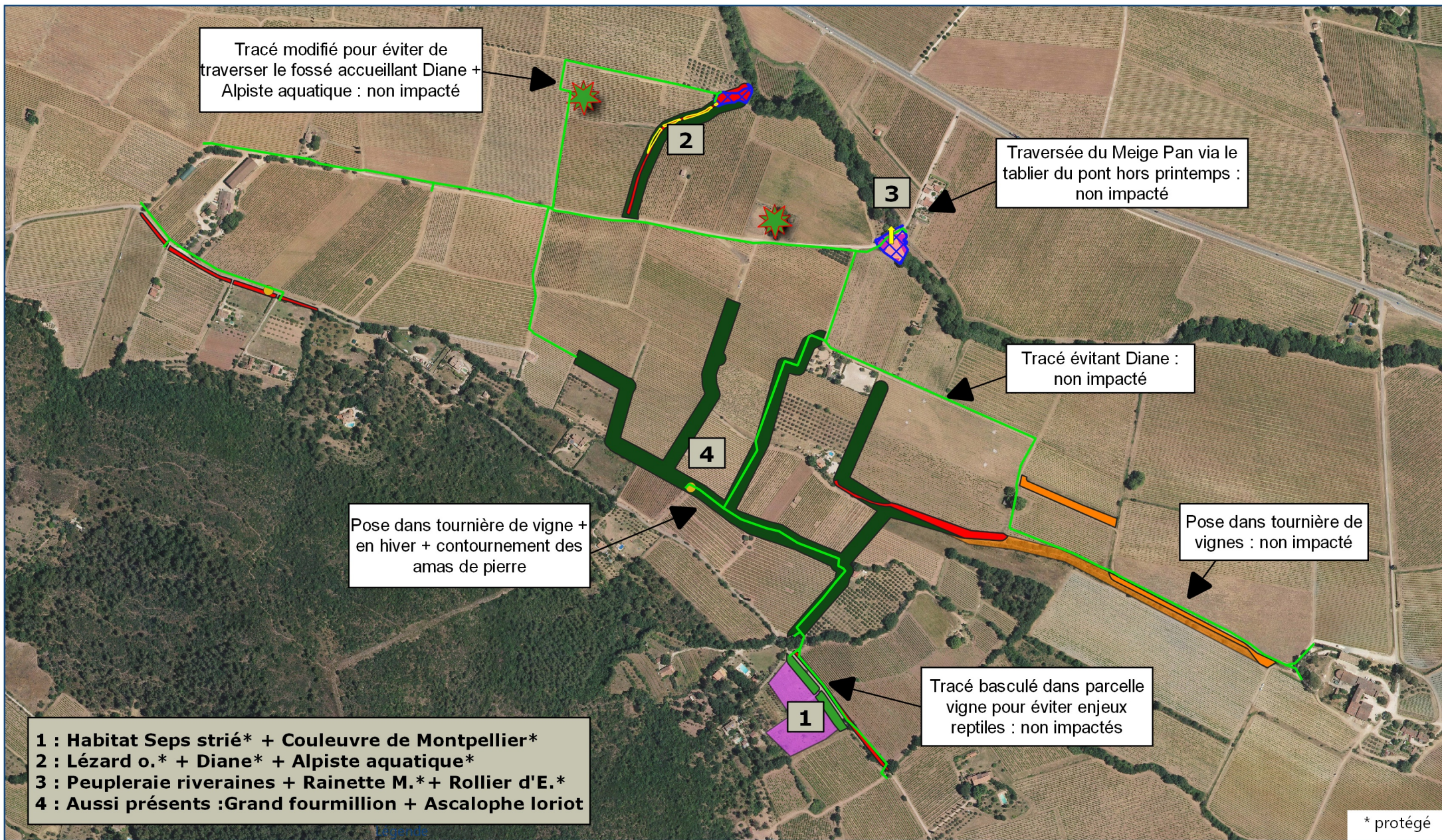
Sources : Société du Canal de Provence - © IGN - BDORTHO ®

0                      700                      1400 m



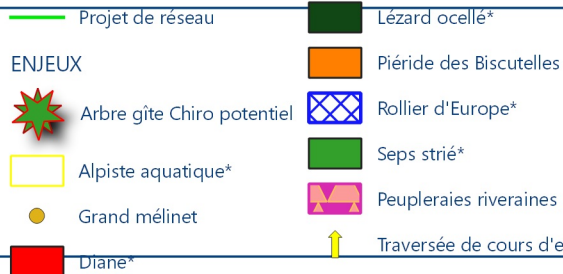
1:30000





## Extension Pierrefeu-du-Var

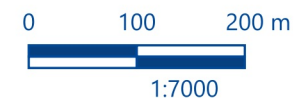
### Carte 1/9 : Enjeux et Mesures



N° : 2016\_09\_24-CC 00X -  
 Code Affaire      Numéro      Indice

Dessiné par : B. HOWES - Vérifié par : N. AUBERTIN  
 Référence fichier : 2016\_09\_24-CC 002 mesures ERC.ggz

Sources : Société du Canal de Provence - © IGN - BDORTHO ®



- 1 : Peupleraie riveraine + Diane\***
- 2 : Agrion de Mercure\* + Grillon noirâtre**
- 3 : Diane\* + Ascalophe loriot**
- 4 : Grillon des marais dans la peupleraie riveraine**

Pose sous chemin : non impacté,  
Traversée du ruisseau de Rémin  
en emprise réduite

1

Pose dans tournière de vigne : fossé  
non impacté, traversée des 2 fossés en  
emprise réduite + tri des terres + hors  
printemps / été

Traversée du Réal martin  
par forage dirigé : non  
impacté

Traversée du fossé en bordure  
immédiate du chemin + en emprise  
réduite + tri des terres + hors printemps  
/ été + arbre gîte contourné

4

Pose sous route :  
non impacté

2

Pose sous chemin :  
fossé non impacté

3

\* protégé

## Extension Pierrefeu-du-Var

### Carte 2/9 : Enjeux et Mesures

Légende

- Projet de réseau
- Agrion de Mercure\*
- Diane\*
- Peupleraies riveraines
- Arbre gîte Chiro potentiel

N° : 2016\_09\_24-CC 00X -  
Code Affaire      Numéro      Indice

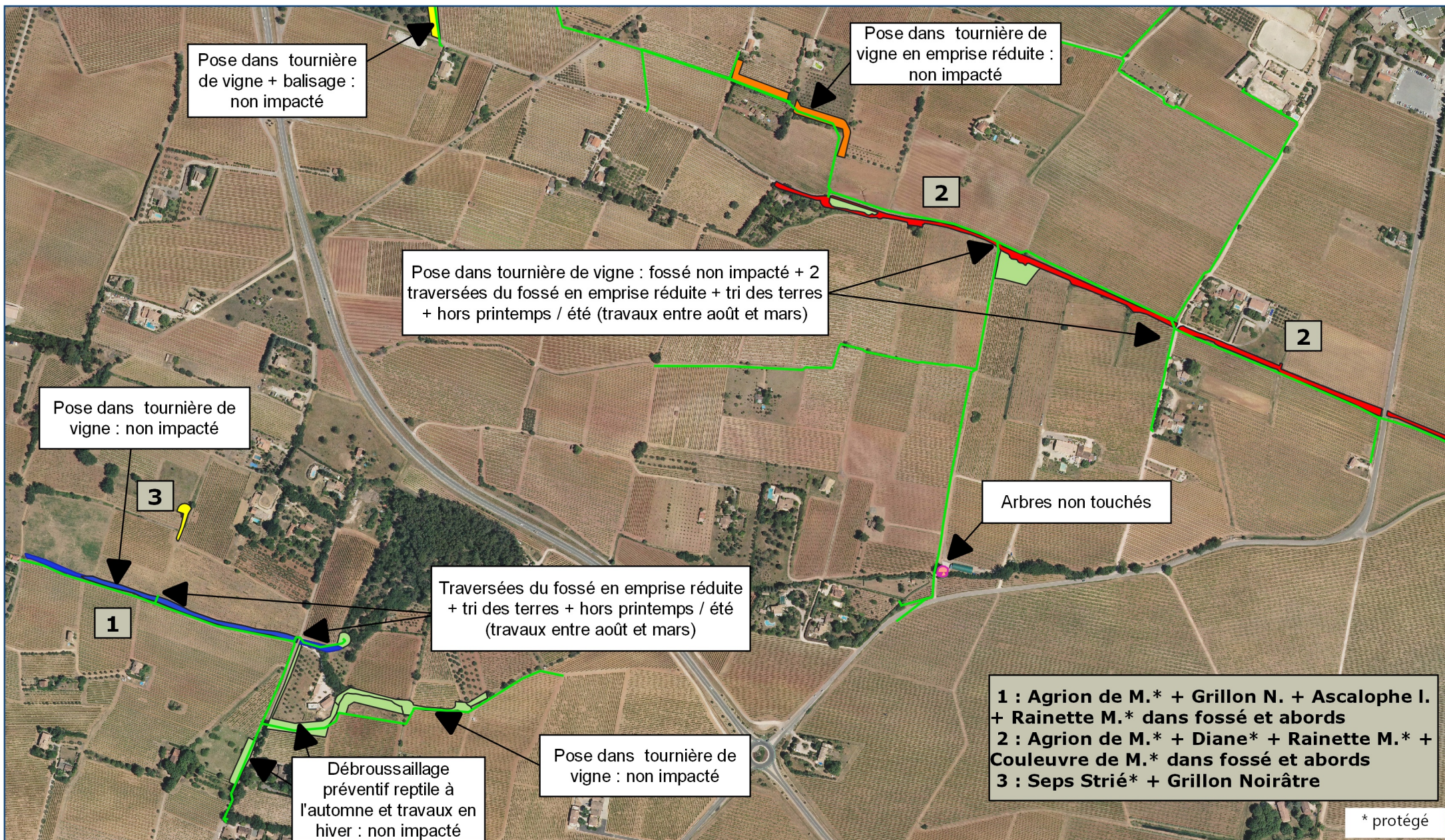
Dessiné par : B. HOWES - Vérifié par : N. AUBERTIN  
Référence fichier - 2016\_09\_24-CC 002 mesures ERC.ggz

Sources : Société du Canal de Provence - © IGN - BDORTHO ®

0      100      200 m

1:7000






## Extension Pierrefeu-du-Var

### Carte 3/9 : Enjeux et Mesures

#### Légende

- |   |  |
|---|--|
|  Projet de réseau          |  Grillon noirâtre         |
| <b>ENJEUX</b>   |  Piéride des Biscuitelles |
|  Agrion de Mercure*        |  Ascalope loriot          |
|  Couleuvre de Montpellier* |  Peupleraies riveraines   |
|  Diane*                    |  |

N° : 2016\_09\_24-CC 00X -  
 Code Affaire Numéro Indice

Dessiné par : B. HOWES - Vérifié par : N. AUBERTIN  
 Référence fichier - 2016\_09\_24-CC 002 mesures ERC.ggz

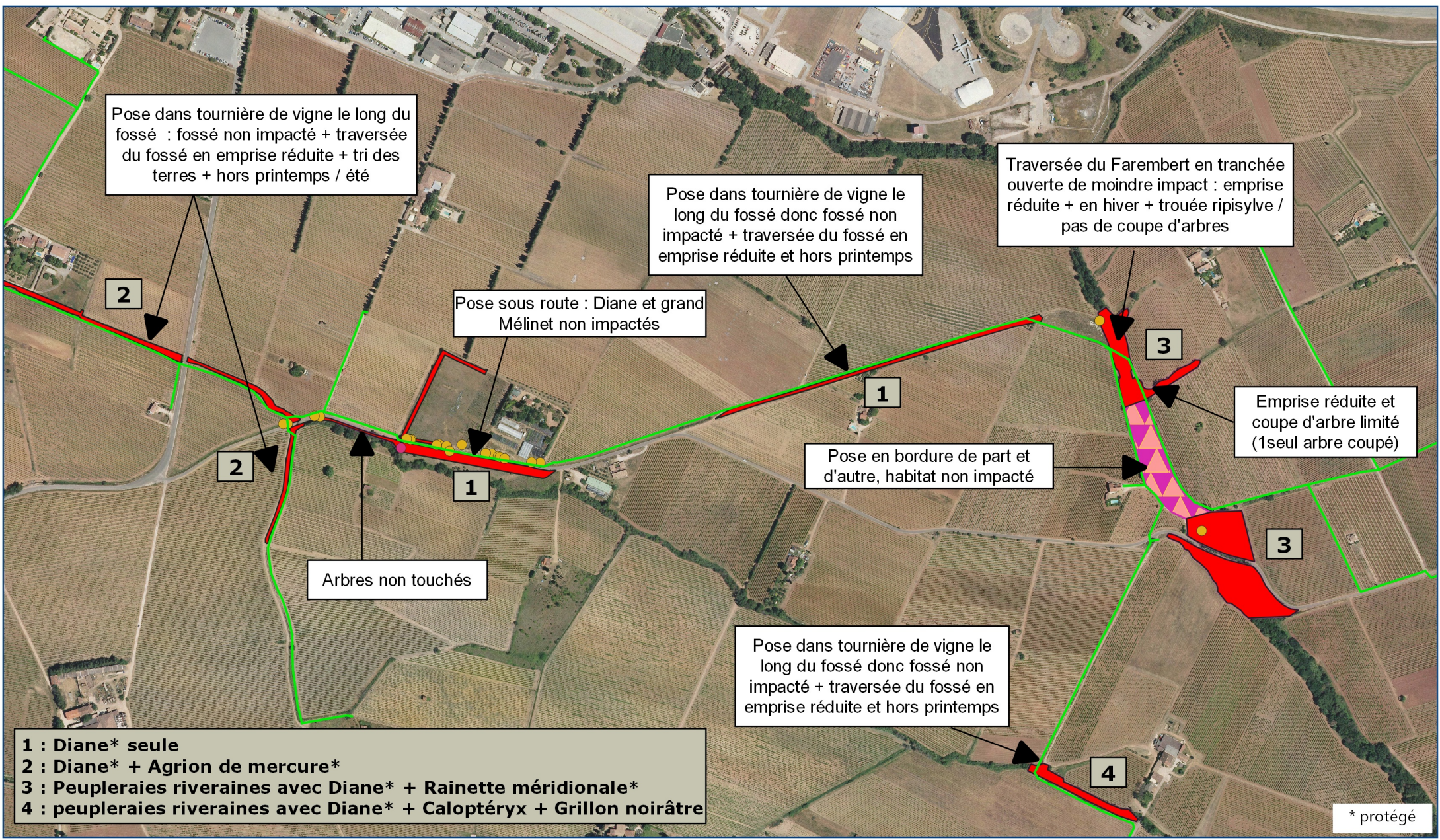
Sources : Société du Canal de Provence - © IGN - BDORTHO ®

0 100 200 m



1:7000





## Extension Pierrefeu-du-Var

### Carte 4/9 : Enjeux et Mesures

**Légende**

- Projet de réseau
- Diane\* (+ Agrion de M.\*)
- ENJEUX
- Peupleraies riveraines
- Astragale hérissé d'aiguillons\*
- Grand mélinet

N° : 2016\_09\_24-CC 00X -  
 Code Affaire Numéro Indice

Dessiné par : B. HOWES - Vérifié par : N. AUBERTIN  
 Référence fichier - 2016\_09\_24-CC 002 mesures ERC.ggz

Sources : Société du Canal de Provence - © IGN - BDORTHO ®

