

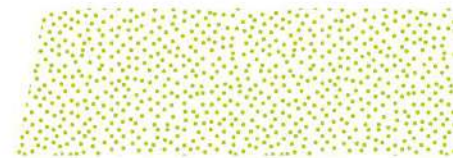
ANTIBES (06)



**ANTIBES (06) – RÉALISATION D'UNE ENSEIGNE LIDL DANS LA  
COMMUNE D'ANTIBES-**

**MAÎTRISE D'OUVRAGE : LIDL**

**LES ANNEXES**



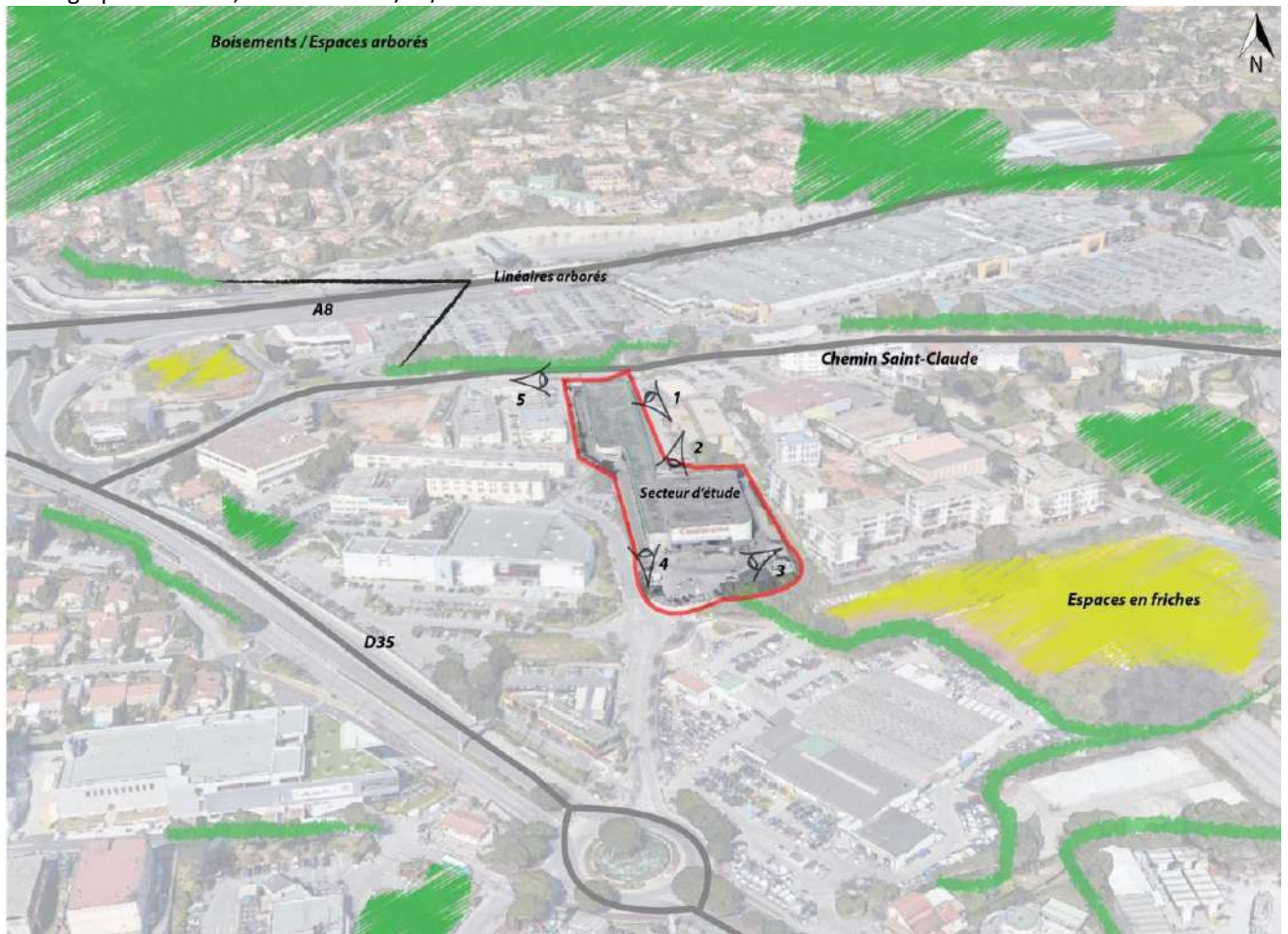
# SOMMAIRE

1.	ANNEXE 1 : PLAN DE SITUATION .....	3
2.	ANNEXE 2 : PLANCHE PHOTOS.....	4
3.	ANNEXE 3 : PLAN DES ABORDS DU PROJET / OCCUPATION DU SOL.....	7
4.	ANNEXE 4 : PROXIMITÉ AUX SITES NATURA 2000.....	9
5.	ANNEXE 5: PLAN GÉNÉRAL DU PROJET (VOIR PAGE SUIVANTE).....	9



## 2. Annexe 2 : Planche photos

Photographies du site, réalisées le 18/09/2020



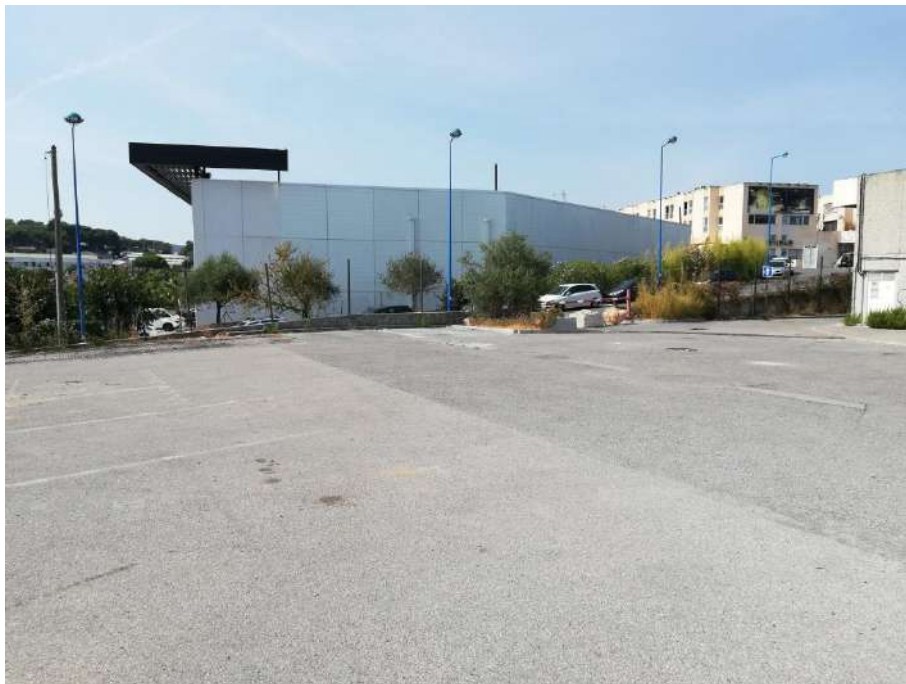
Localisation des prises de vues



Vue n°1 (Even, septembre 2020)



Vue n°2 (Even, septembre 2020)



Vue n°3 (Even, septembre 2020)

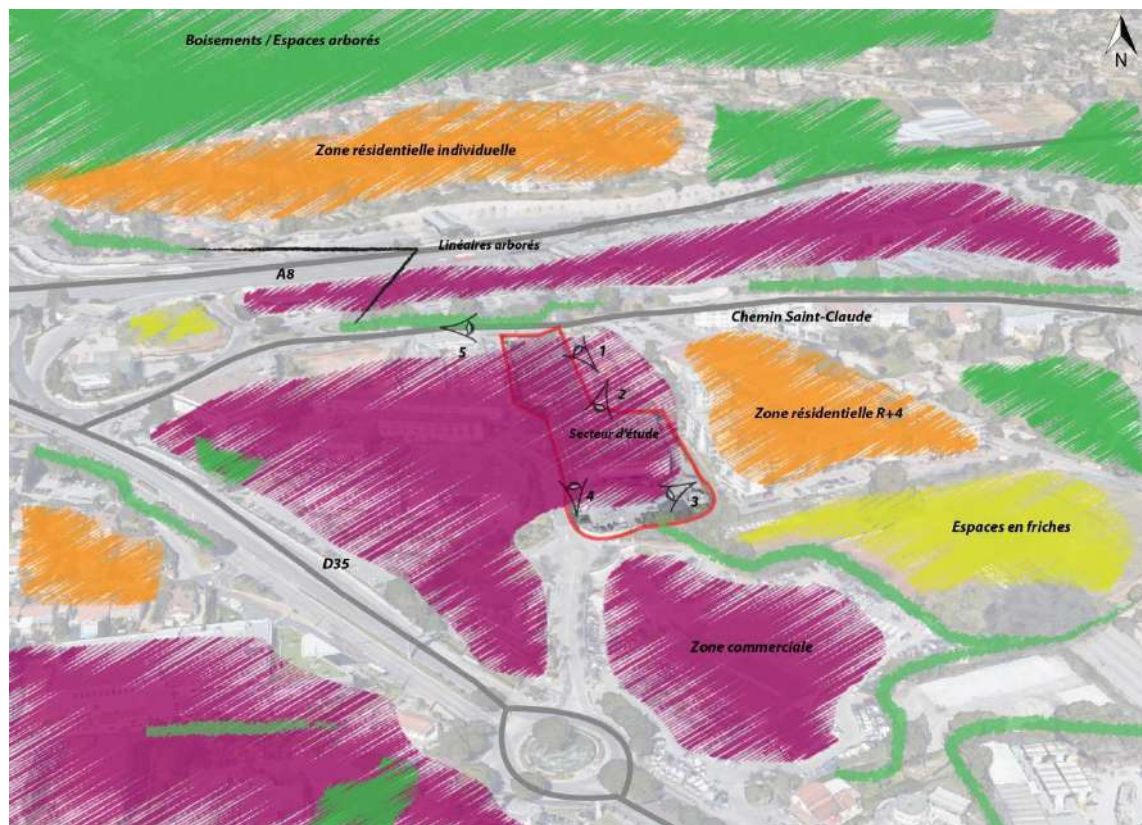
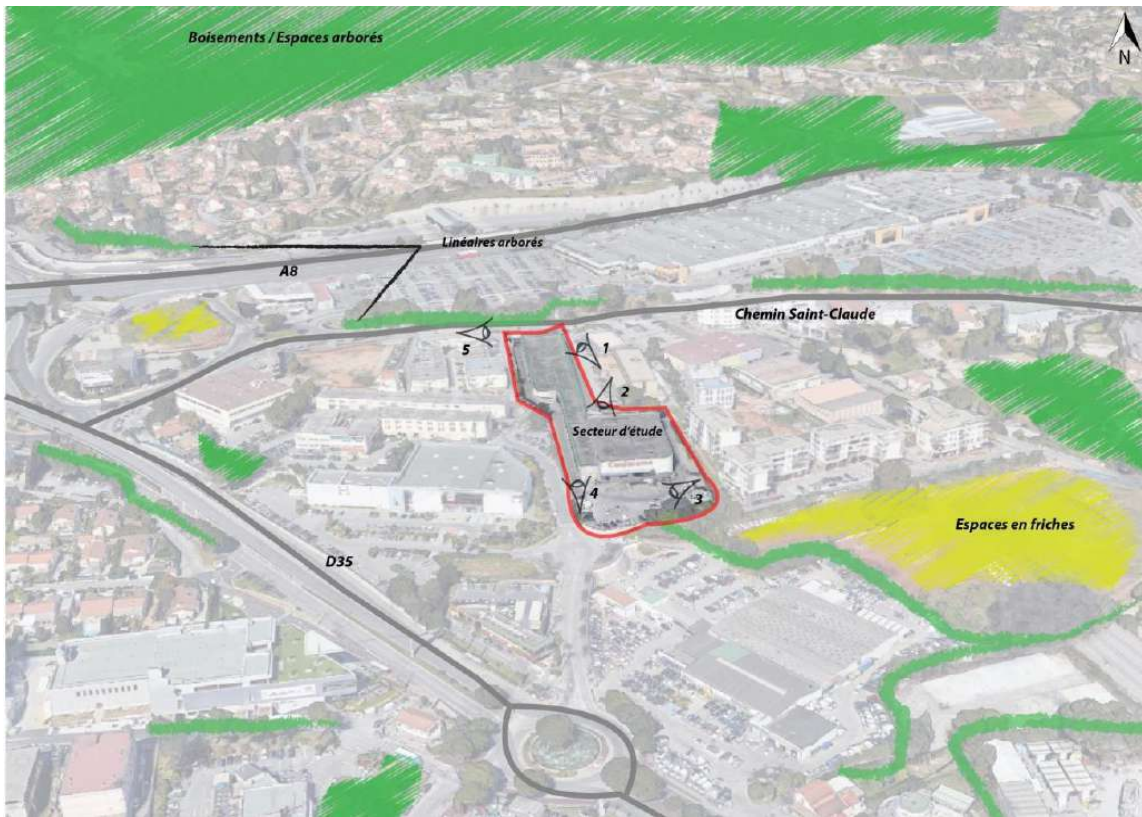


Vue n°4 (Even, septembre 2020)



Vue n°5 (Google street view)

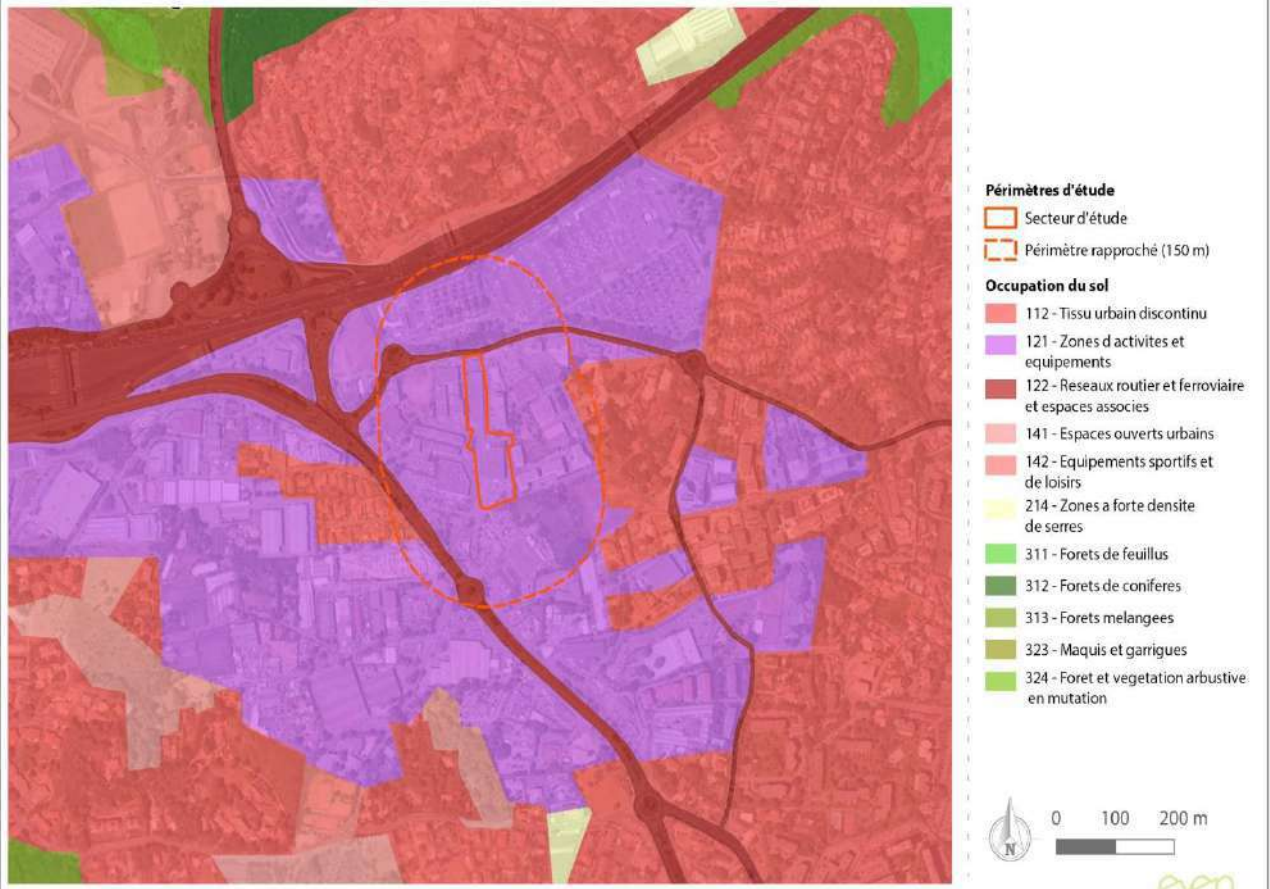
### 3. Annexe 3 : Plan des abords du projet / Occupation du sol



## Cadrage environnemental - ANTIBES (06)

Implantation d'une enseigne alimentaire LIDL

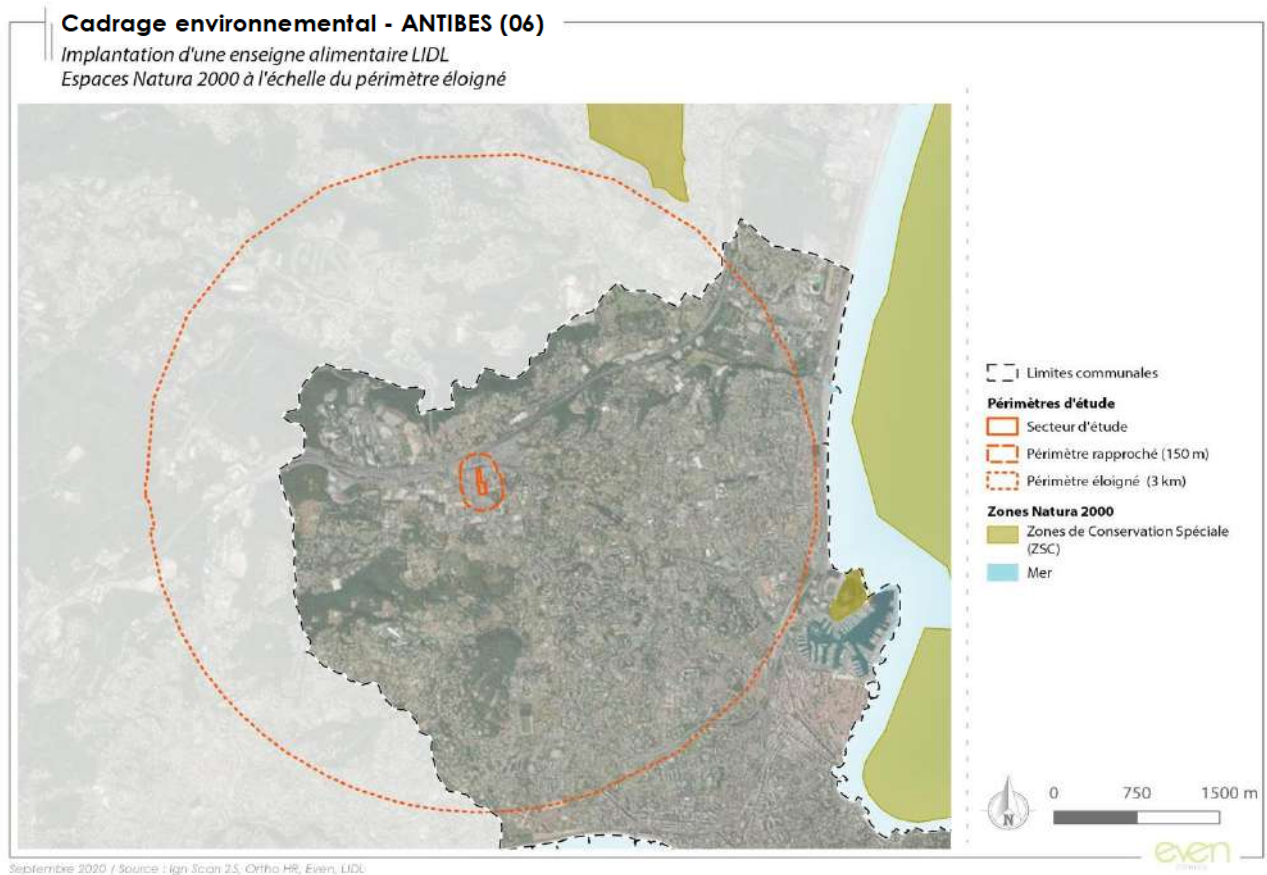
Occupation du sol à l'échelle du périmètre rapproché selon le référentiel du CRIGE PACA 2014



Septembre 2020 / Source : Igm Scan 25, Ortho HR, Even, LIDL, CRIGE PACA 2014.



## 4. Annexe 4 : Proximité aux sites Natura 2000

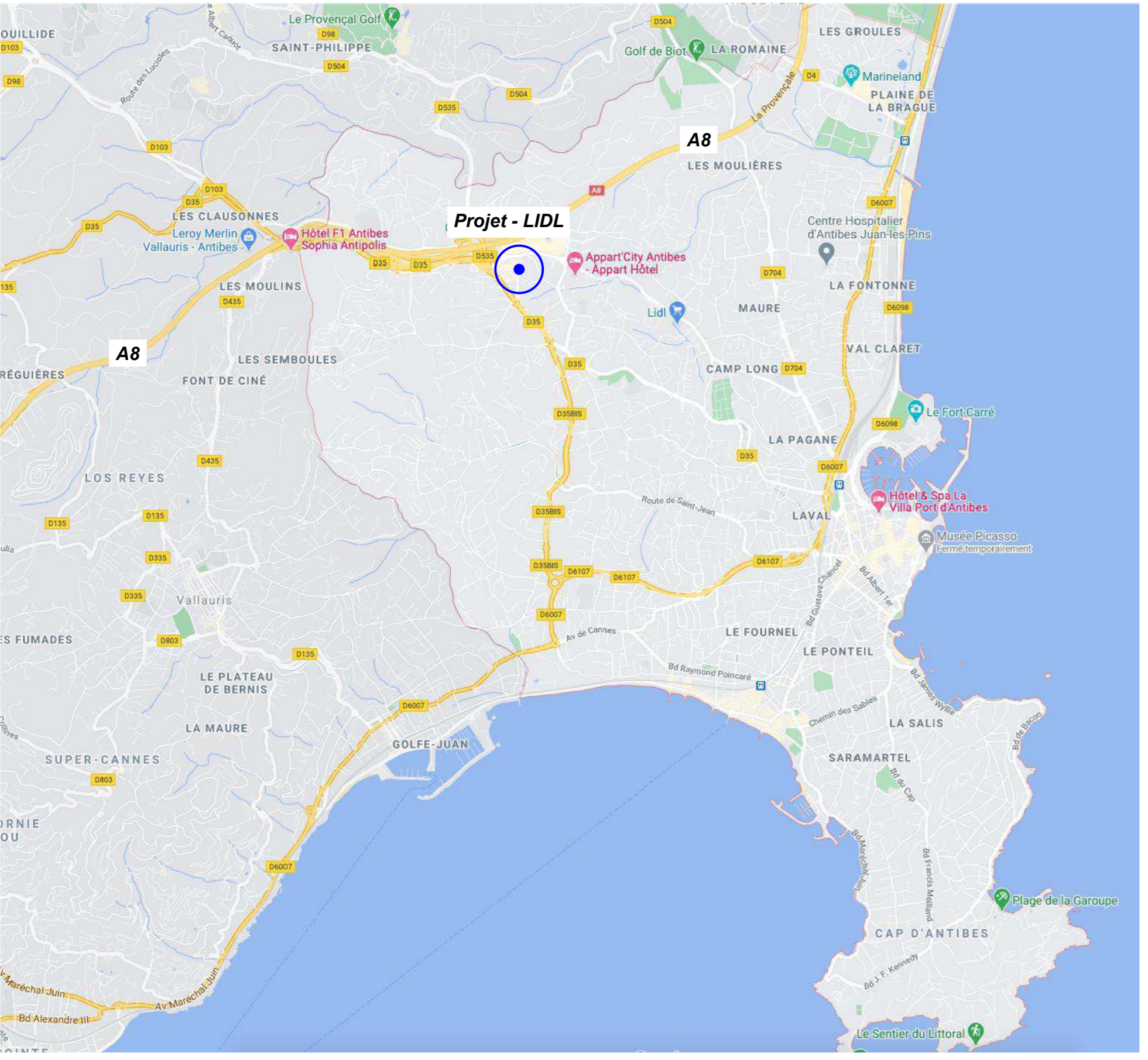


*Le secteur d'étude n'est situé ni dans une ZPS ni dans une ZSC. De plus aucune ZSC ou ZPS n'est incluse dans le périmètre éloigné.*

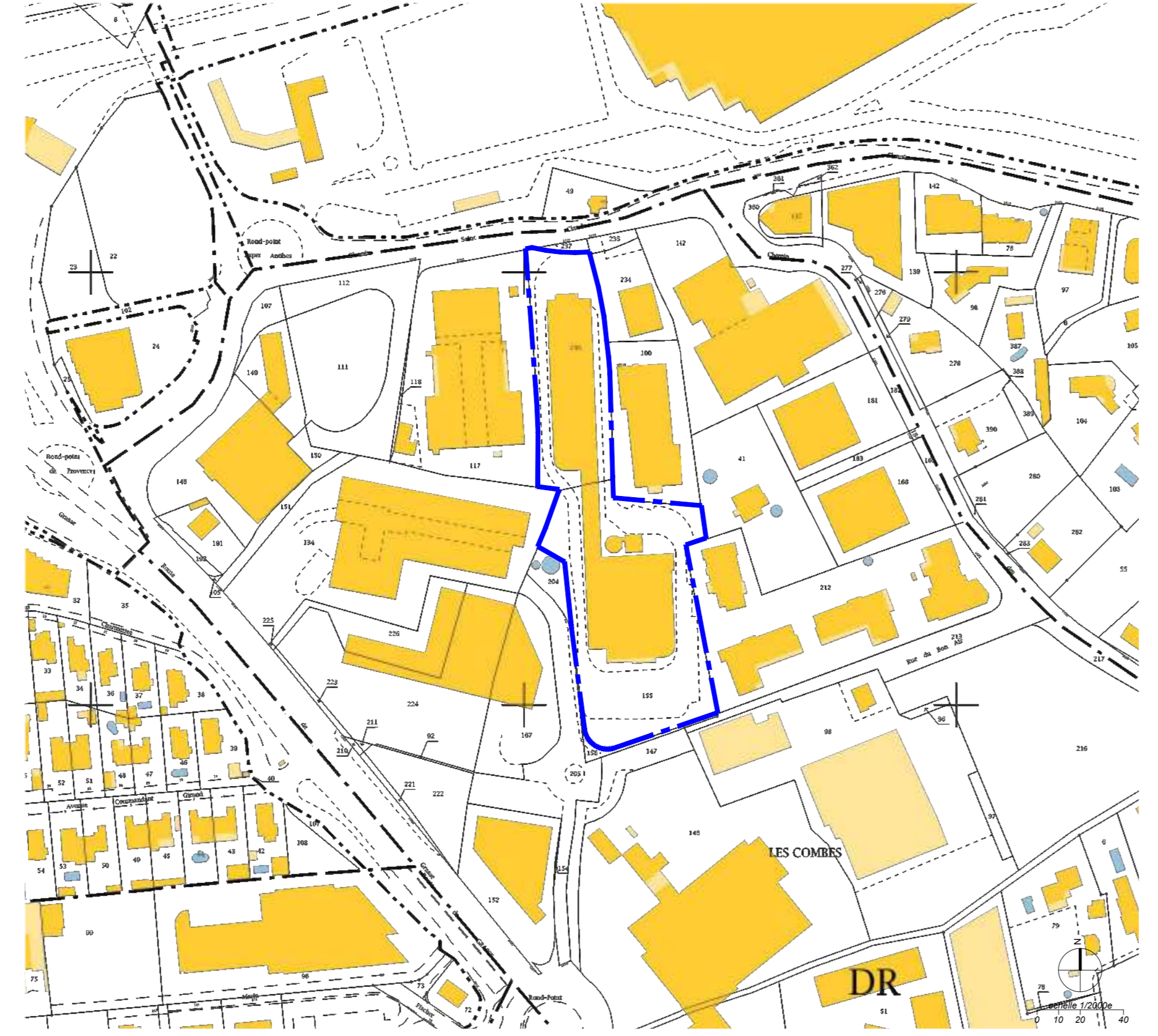
## 5. Annexe 5: Plan général du projet (voir page suivante)



Plan de situation - 1/250e



Plan de situation - 1/2000e



Plan de cadastre - 1/2000e



Photo aérienne - 1/2000e

**ar\_tek**  
ARCHITECTURES

20211007

sarl d'architecture  
84260 SARRIANS  
n° d'inscription à l'Ordre National  
506426  
7106 73 89 71 75  
contact@ar-tek.fr  
siret: 479 173 254 00026 - APE: 71112

**Permis de Construire**

PC 01

07.10.2021 (ND 0)

**SNC LIDL**  
Construction surface commerciale

**LIDL ANTIBES**  
Chemin Saint-Claude  
06 600 ANTIBES

N° =  
CODE OTP :  
IN-  
**TYPE T20S**

1:250e

Date	Description	Remarques

**PLAN DE SITUATION DU PROJET**

Copyright  
Le présent document est uniquement destiné à la demande de permis de construire. Il ne peut en aucun cas servir de plan d'exécution au sens de la loi MOP.

SNC LIDL  
35 Rue Charles Peguy  
BP 32 Cedex 02  
67039 STRASBOURG

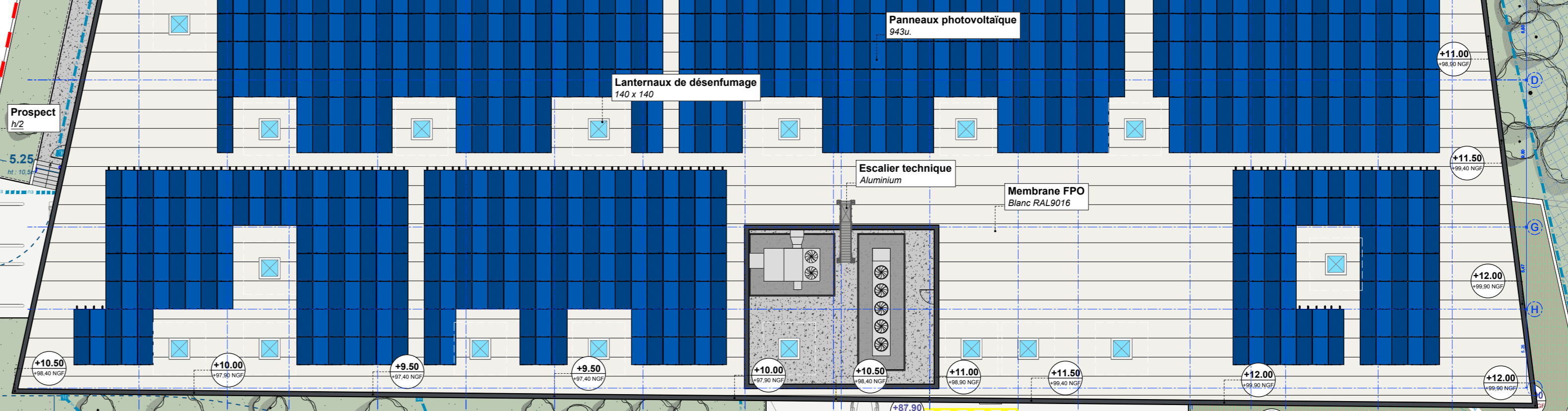
LIDL Direction Régionale (DR-24)  
ZAC Des Breguières  
83460 Les Arcs sur Argens

CHEMIN SAINT CLAUDE

Raccordement sur REGARD EU FE / 84.84

Raccordement sur REGARD EU FE / 86.04

-0.0160 EU <- 1%



ESPACE CONCEDER CHEMIN SAINT CLAUDE

ESPACE CONCEDER

CHEMIN SAINT CLAUDE

Plan Masse projet - 1/250e

257 places - Calcul loi ALUR

AIRE DE STATIONNEMENT

Designation	Coef	Surfaces réelles	Surfaces ALLUR
PLACES DE STATIONNEMENT - Places conventionnelles	1	0.0	0.0
VOLUME		432.2	432.2
PLACES DE STATIONNEMENT - Places handicapées	0.5	0.0	0.0
STATIONNEMENT ELECTRIQUE - Places handicapées / Places conventionnelles	0	0.0	0.0
STATIONNEMENT AUTO-PARTAGE	0	0.0	0.0

EMPRISE AU SOL DE L'AMBE DE STATIONNEMENT: 432.2 | 432.2

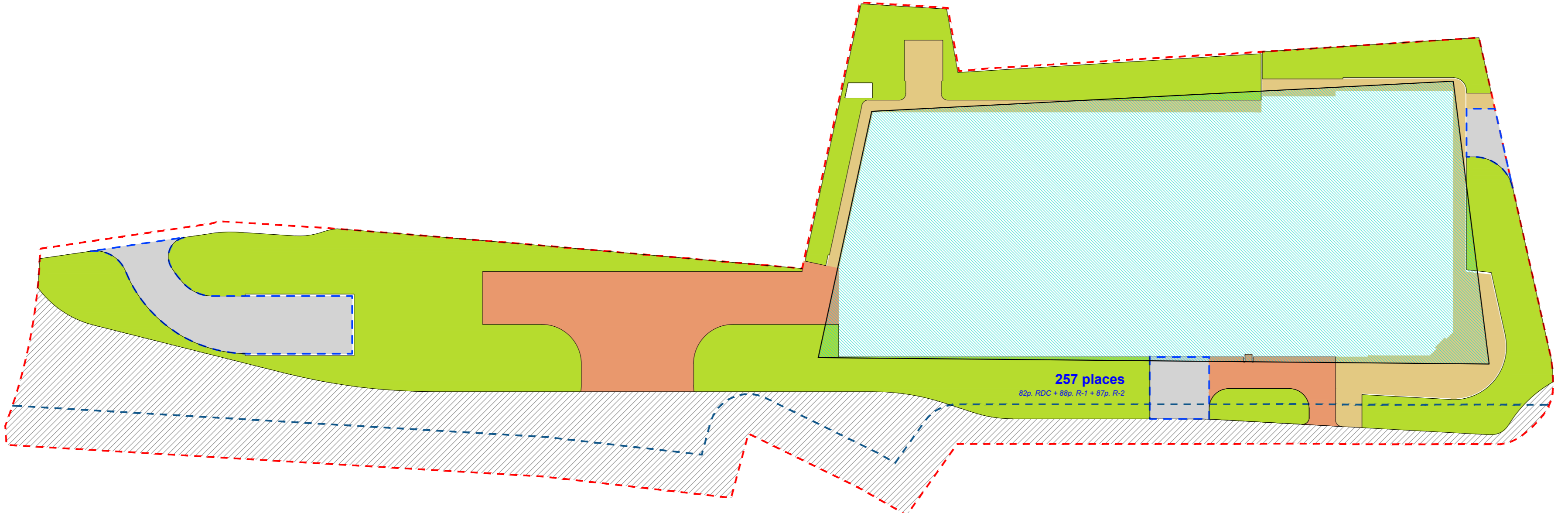
SURFACE AUTORISEE: 3181.7

SURFACE DE PLANCHER: 0.75 | 4242.2

Designation	Surfaces
ABORDS PIETONS	160.4
RAMPES LAVABON	0.0
ARE DE LAVABON	746.2
EMPRISE AU SOL	3804.8
SURFACE TERRAIN	10533.0
EMPRISE PUBLIQUE	2342.5

Plan de surface - 1/500e



ar\_tek ARCHITECTURES

sarl d'architecture  
84260 SARRIANS  
n° d'inscription à l'Ordre National  
506426  
T106 73 89 71 75  
contact@ar-tek.fr  
siret: 479 173 254 00026 - APE: 7111Z

Permis de Construire

PC 02

SNC LIDL  
Construction surface commerciale

LIDL ANTIBES  
Chemin Saint-Claude  
06 600 ANTIBES

N° =  
CODE OTP :  
IN-  
TYPE T20S

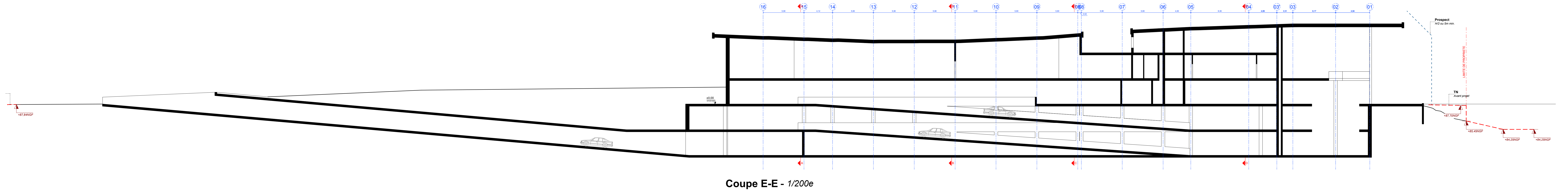
1:250e

Date	Description	Remarques
07.10.2021	IND 0	

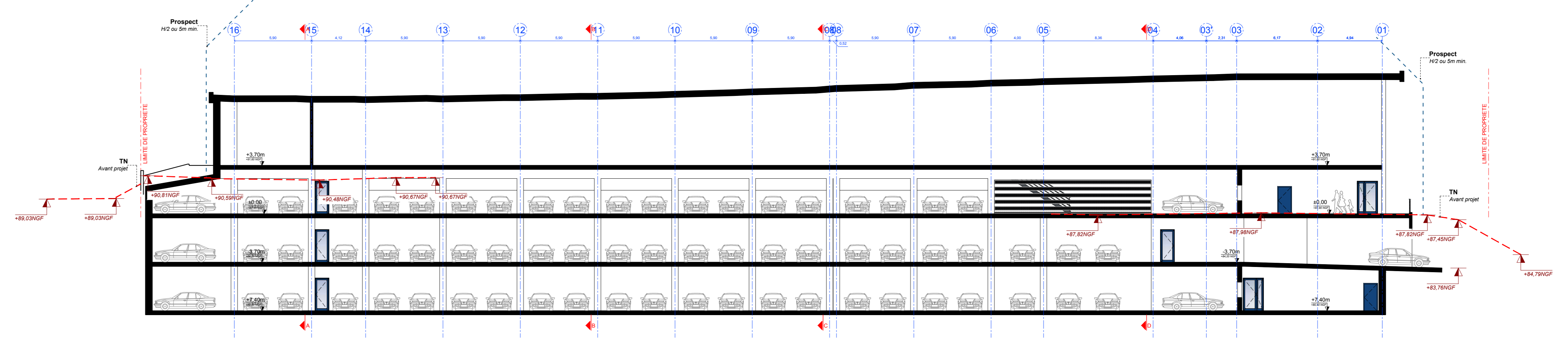
PLAN MASSE DU PROJET

Copyright  
Le présent document est uniquement destiné à la demande de permis de construire. Il ne peut en aucun cas servir de plan d'exécution au sens de la loi MOP

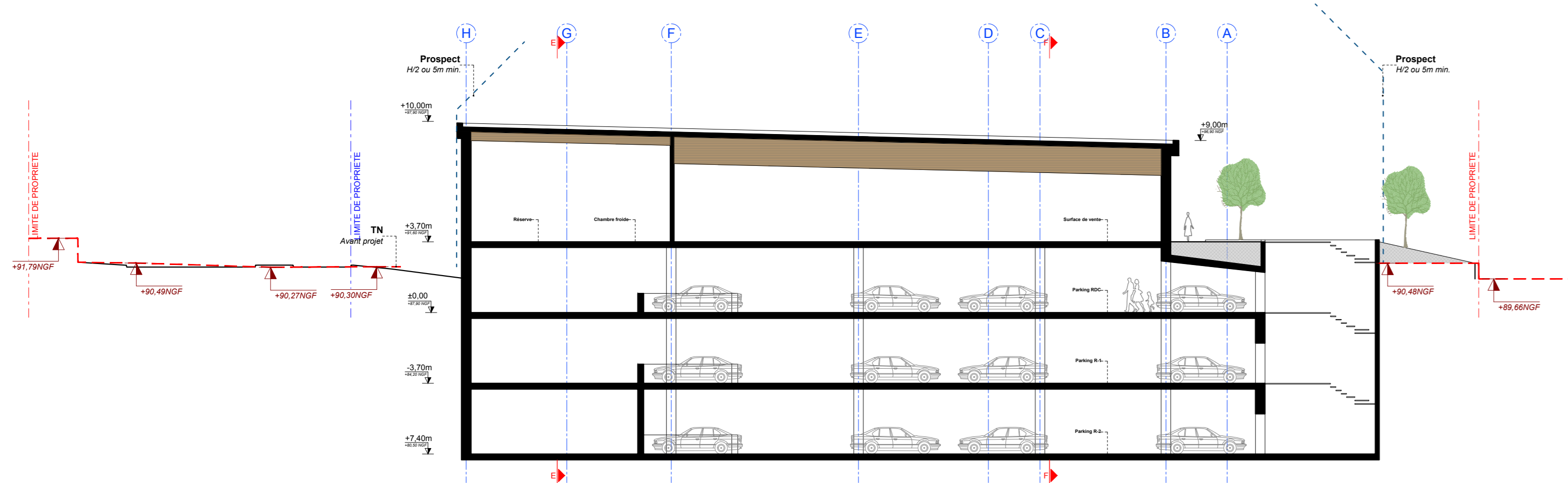
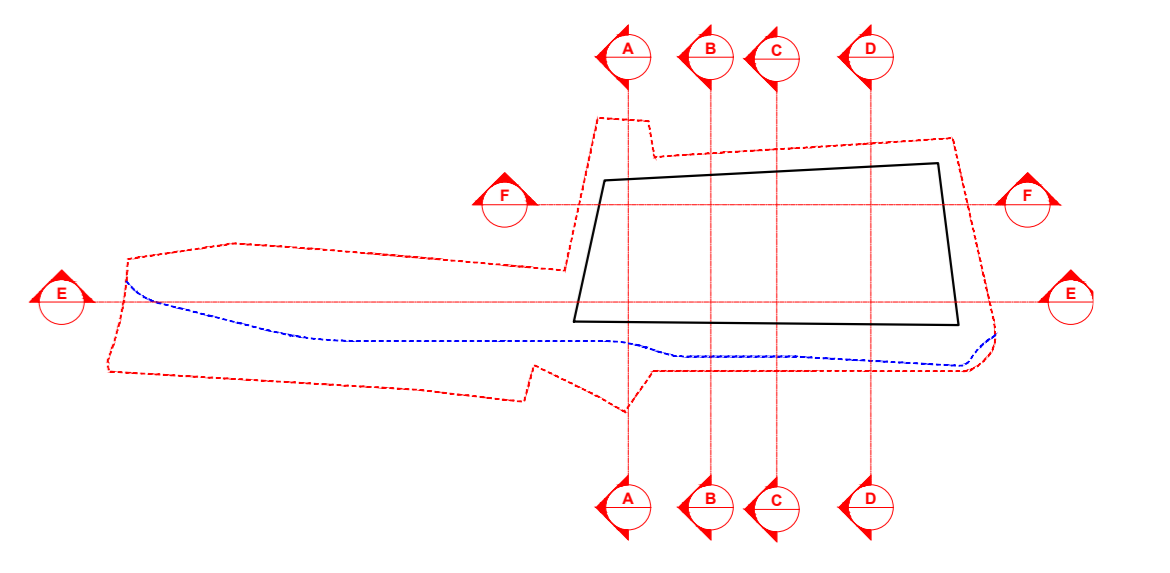
SNC LIDL  
35 Rue Charles Peguy  
BP 32 Cedex 02  
67039 STRASBOURG  
LIDL Direction Régionale (DR-24)  
ZAC Des Breguieres  
83460 Les Arcs sur Argens



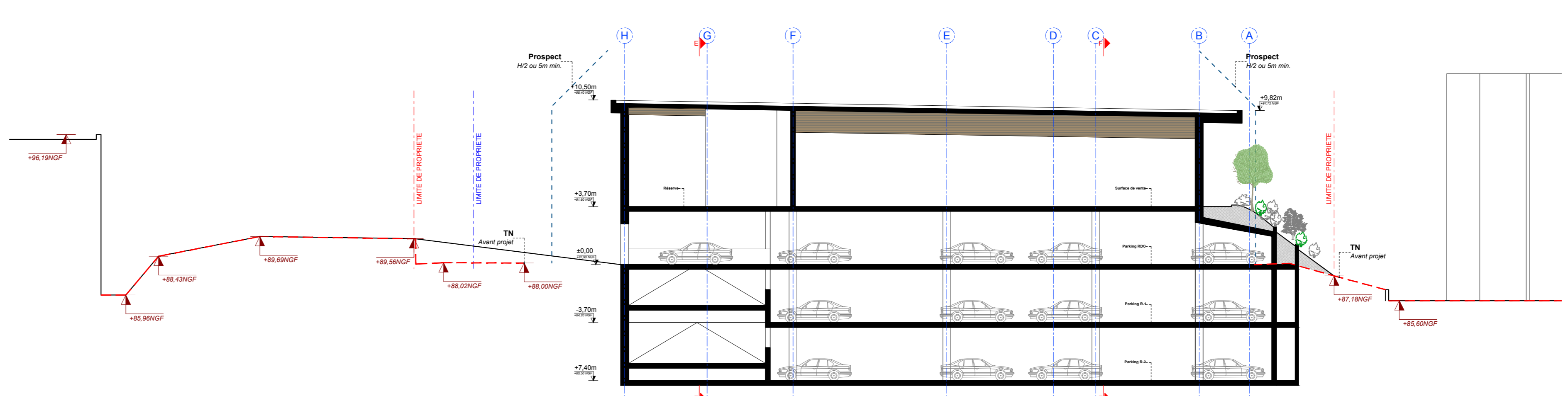
Coupe E-E - 1/200e



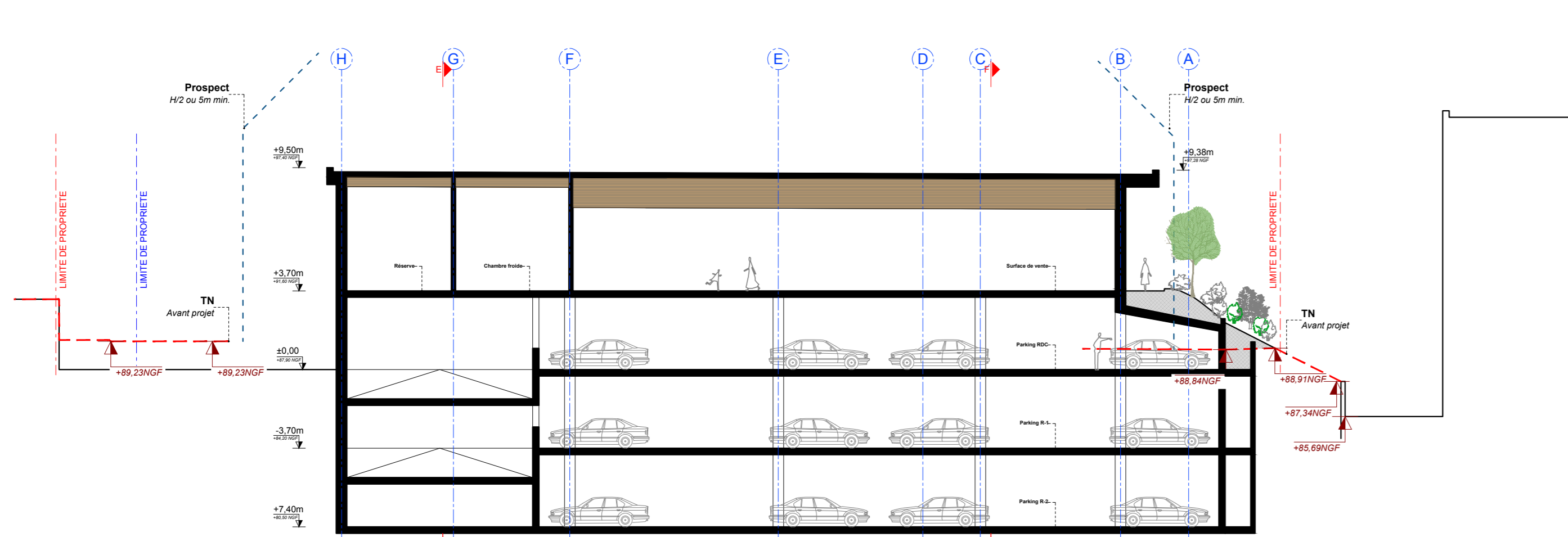
Coupe F-F - 1/200e



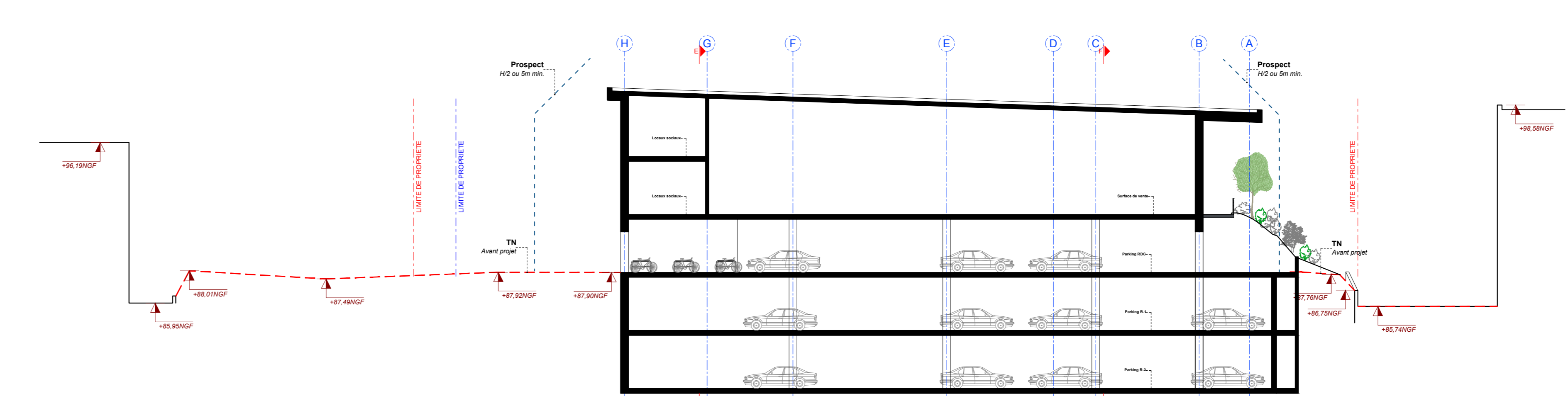
Coupe A-A - 1/200e



Coupe C-C - 1/200e



Coupe B-B - 1/200e



Coupe D-D - 1/200e

**ar\_tek**  
ARCHITECTURES

sarl d'architecture  
84260 SARRIANS  
n° d'inscription à l'Ordre National  
506425  
7106 73 89 71 75  
contact@ar-tek.fr  
siret: 479 173 254 00026 - APE: 71112

**Permis de  
Construire**

PC 03

**SNC LIDL**  
Construction surface  
commerciale

**LIDL ANTIBES**  
Chemin Saint-Claude  
06 600 ANTIBES

N°= CODE OTP :  
IN-  
**TYPE T20S**

1:200e

**CROUPES**

Date	Description	Remarques
07.10.2021	IND 0	

Copyright  
Le présent document est uniquement  
destiné à la demande de permis de  
construire. Il ne peut en aucun cas  
servir de plan d'exécution au sens de la  
loi MOP

SNC LIDL  
35 Rue Charles Peguy  
BP 32 Cedex 02  
67039 STRASBOURG

LIDL Direction Régionale  
(DR 24)  
ZAC Des Breguères  
83460 Les Arcs sur Argens

