



Pré-Diagnostic des enjeux
AZUREVA cas par cas
Commune de FREJUS (83)



Madame Séverine VENAT-BONNOUVRIER
Directrice de TINEETUDE Ingénierie
30 chemin de Saint-Pierre

06620 LE BAR SUR LOUP



DEFFARGES Joss
177 avenue de Pessicart
06100 NICE
Portable : 06 61 144 800

Burotika@hotmail.com

Contenu du Pré-Diagnostic des enjeux

Afin de définir les enjeux potentiels, des recherches bibliographiques et des demandes d'accès à la base SILENE Expert ont permis de préciser les espèces présentes sur le site d'Azureva.

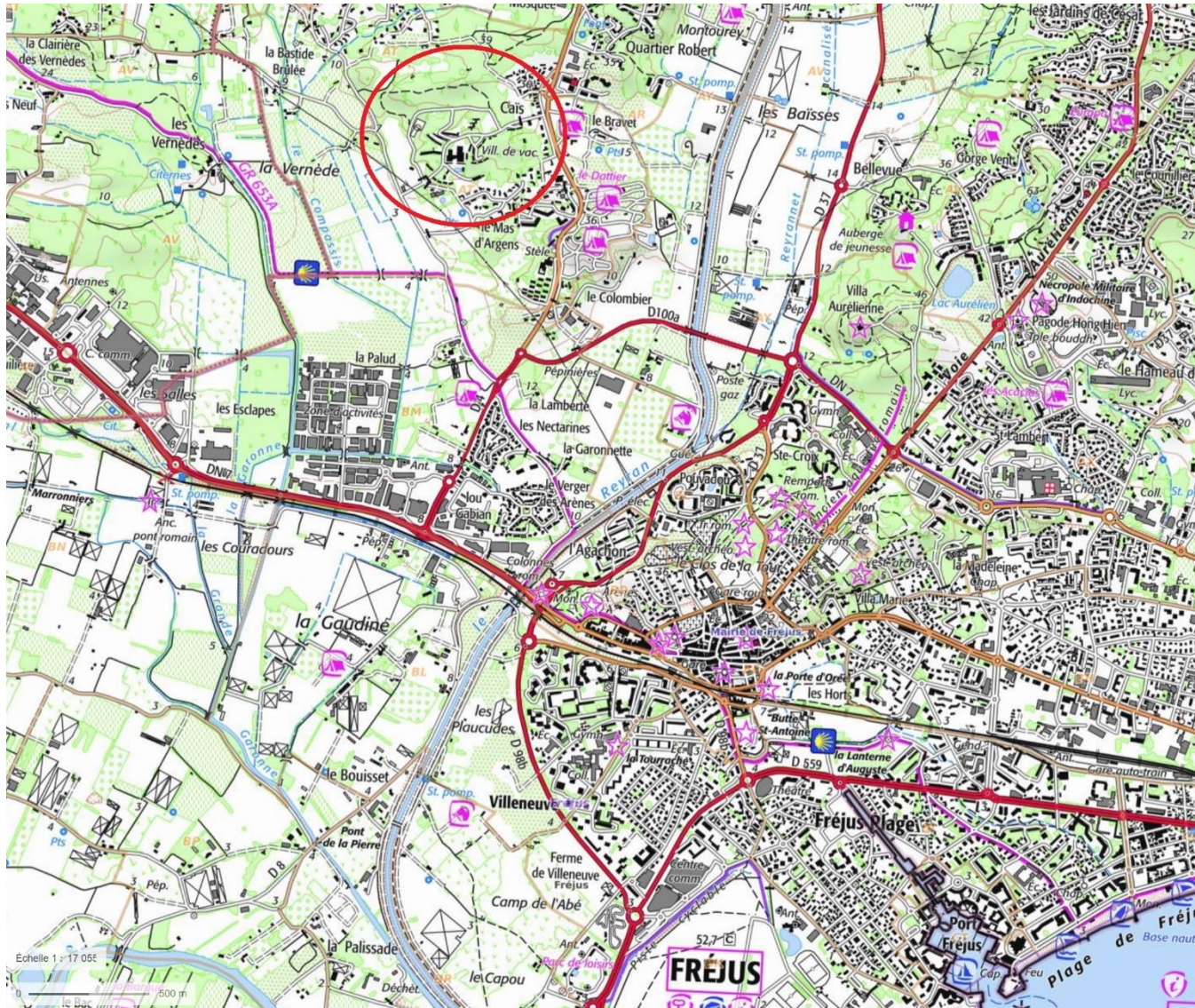
Les premières visites entre le 12 mai 2021 et le 24 juin 2021 donnent un aperçu de la répartition de certains taxons protégés sur le site et de hiérarchiser les enjeux des futures prospections.

Sommaire

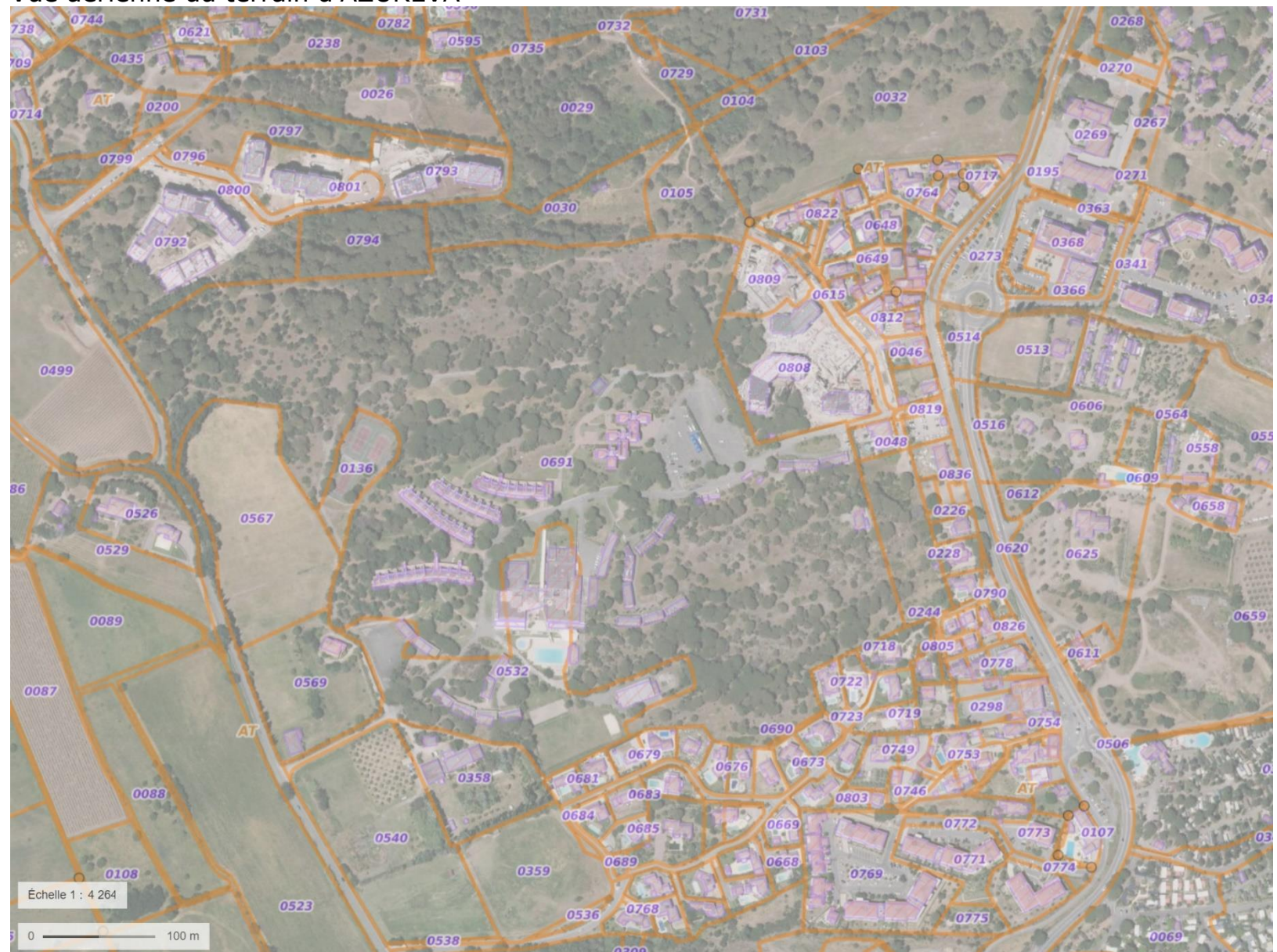
1_ Description du site	Page 3
2_ Liste des espèces potentielles protégées	Page 10
3_ Objectifs de conservation, nature et moyens des futures investigations	Page 13

1_ Description du site

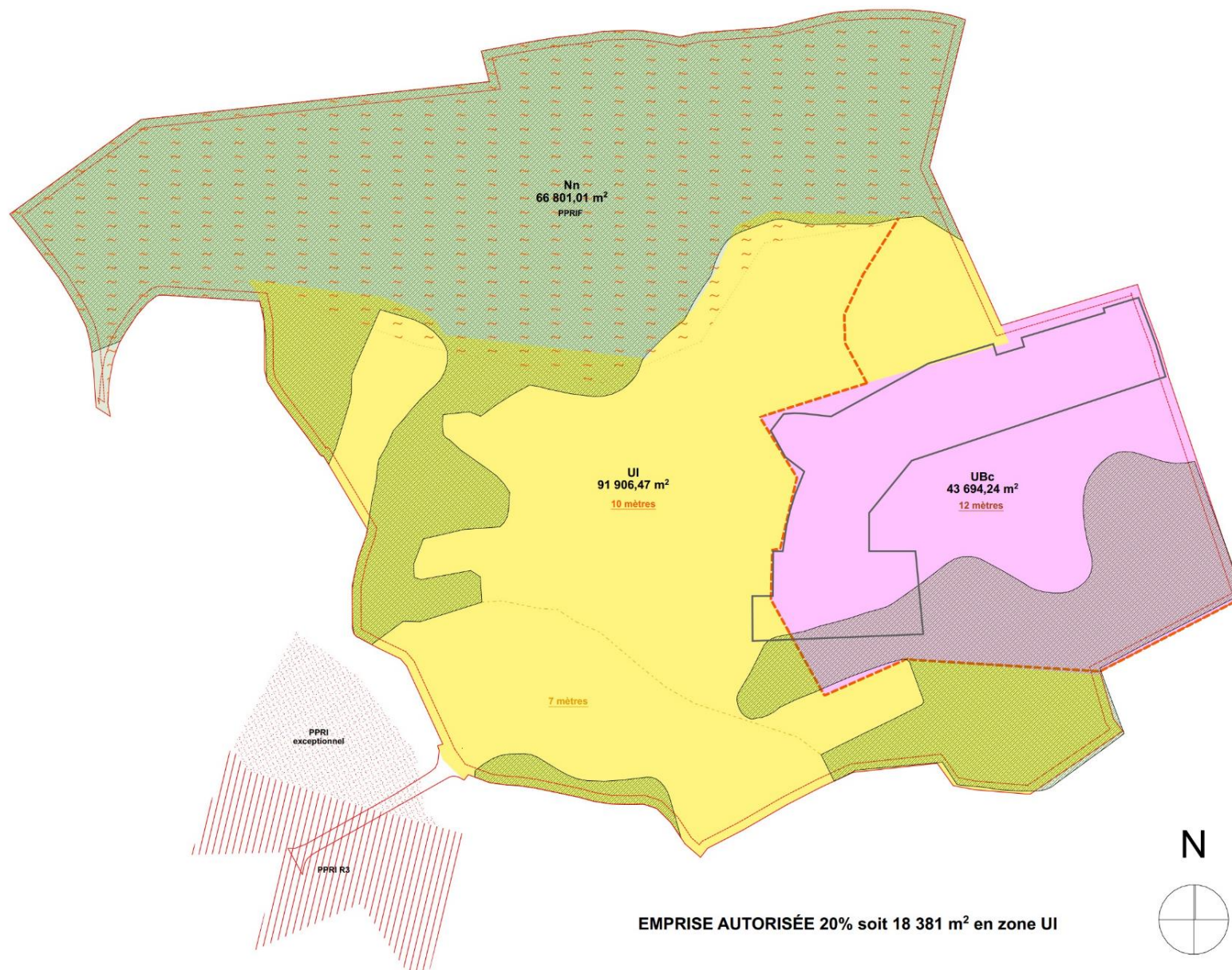
AZUREVA à Fréjus est un ancien village vacances constitué de nombreux bâtiments et de milieux naturels arborés ou aménagés sur plusieurs hectares, situé à 1 km au nord du centre-ville de Fréjus.



Vue aérienne du terrain d'AZUREVA



L'emprise du projet est dans une zone UI et ne doit pas dépasser 18 381 m².



L'emprise du projet est prévue sur 15 682 m².

Emprise Maxi : 18 381 m²
Emprise Projet : 15 692 m²

RÉCAP SDP

Résidence Sénior : 5 875 m²
Logements Accession : 8 882 m²

Total Accession : 14 757 m²

Logement Social : 15 734 m²

Crèche + pôle médical : 550 m²

TOTAL SDP : 30 859 m²





Parties naturelles au sud-est



Prairies sèches au nord-est



Prairies à l'est



Prairies à l'ouest



Parking est



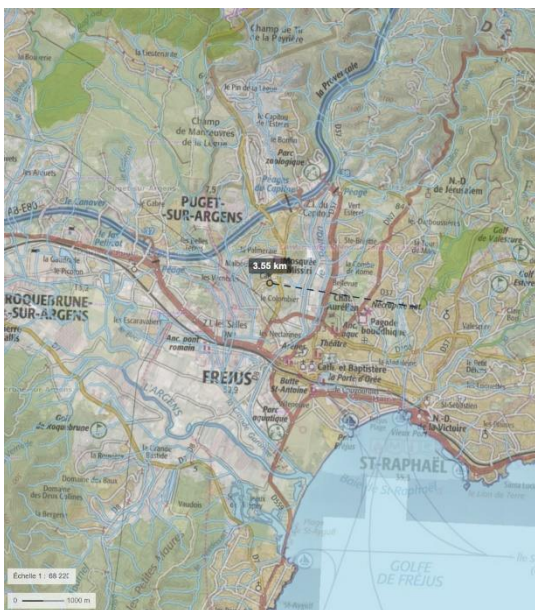
Accueil au centre du terrain



Terrain de foot au sud



Chantier en cours partie centre est



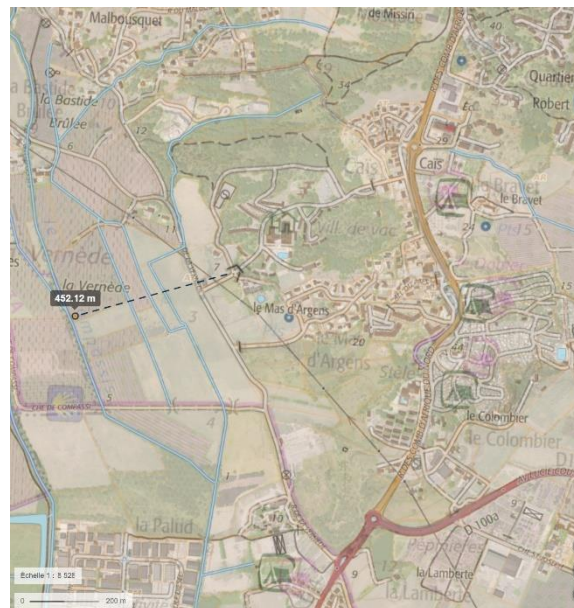
Terrain à 3,5 km de la première Znieff de type I



Terrain à 1,5 km de la première Znieff de type II



Terrain à 1,5 km du premier Natura 2000



Terrain à 450m du premier cours d'eau permanent

2_ Liste des espèces potentielles protégées

SILENE expert recense les espèces floristiques et faunistiques protégées suivantes dans les alentours du terrain :

FLORE nom_complet	nom_vern	cd_ref	type_protection	article	intitule
<i>Serapias olbia</i> Verg., 1908	Sérapias d'Hyères	122824	Protection	Article 1	Liste des espèces végétales protégées en région Provence-Alpes-Côte-d'Azur
<i>Chamaerops humilis</i> L., 1753	Chamaerops nain, Doum, Palmier nain	90524	Protection	Article 1	Liste des espèces végétales protégées sur l'ensemble du territoire français métropolitain
<i>Isoetes duriei</i> Bory, 1844	Isoète de Durieu	103840	Protection	Article 1	Liste des espèces végétales protégées sur l'ensemble du territoire français métropolitain
<i>Serapias neglecta</i> De Not., 1844	Sérapias négligé	122819	Protection	Article 1	Liste des espèces végétales protégées sur l'ensemble du territoire français métropolitain



Isoetes duriei Bory, 1844 - Isoète de Durieu



Prairies à Sérapias

Les enjeux floristiques sont concentrés sur la présence de l'Isoète de Durieu et de prairies à Sérapias sur le terrain.

FAUNE nom_complet	nom_vern	cd_ref	type_protection	article	intitule
Zerynthia polyxena (Denis & Schiffermüller, 1775)	Diane (La), Thaïs (La)	8267	Protection	Article 2	Liste des insectes protégés sur l'ensemble du territoire et les modalités de leur protection
Athene noctua (Scopoli, 1769)	Chouette chevêche, Chevêche d'Athéna	3511	Protection	Article 3	Liste des oiseaux protégés sur l'ensemble du territoire et les modalités de leur protection
Apus apus (Linnaeus, 1758)	Martinet noir	3551	Protection	Article 3	Liste des oiseaux protégés sur l'ensemble du territoire et les modalités de leur protection
Merops apiaster Linnaeus, 1758	Guêpier d'Europe	3582	Protection	Article 3	Liste des oiseaux protégés sur l'ensemble du territoire et les modalités de leur protection
Upupa epops Linnaeus, 1758	Huppe fasciée	3590	Protection	Article 3	Liste des oiseaux protégés sur l'ensemble du territoire et les modalités de leur protection
Picus viridis Linnaeus, 1758	Pic vert, Pivert	3603	Protection	Article 3	Liste des oiseaux protégés sur l'ensemble du territoire et les modalités de leur protection
Parus major Linnaeus, 1758	Mésange charbonnière	3764	Protection	Article 3	Liste des oiseaux protégés sur l'ensemble du territoire et les modalités de leur protection
Certhia brachydactyla C.L. Brehm, 1820	Grimpereau des jardins	3791	Protection	Article 3	Liste des oiseaux protégés sur l'ensemble du territoire et les modalités de leur protection
Luscinia megarhynchos C. L. Brehm, 1831	Rossignol philomèle	4013	Protection	Article 3	Liste des oiseaux protégés sur l'ensemble du territoire et les modalités de leur protection
Sylvia melanocephala (Gmelin, 1789)	Fauvette mélanocéphale	4232	Protection	Article 3	Liste des oiseaux protégés sur l'ensemble du territoire et les modalités de leur protection
Sylvia atricapilla (Linnaeus, 1758)	Fauvette à tête noire	4257	Protection	Article 3	Liste des oiseaux protégés sur l'ensemble du territoire et les modalités de leur protection
Aegithalos caudatus (Linnaeus, 1758)	Mésange à longue queue, Orite à longue queue	4342	Protection	Article 3	Liste des oiseaux protégés sur l'ensemble du territoire et les modalités de leur protection
Passer domesticus (Linnaeus, 1758)	Moineau domestique	4525	Protection	Article 3	Liste des oiseaux protégés sur l'ensemble du territoire et les modalités de leur protection
Carduelis carduelis (Linnaeus, 1758)	Chardonneret élégant	4583	Protection	Article 3	Liste des oiseaux protégés sur l'ensemble du territoire et les modalités de leur protection
Delichon urbicum (Linnaeus, 1758)	Hirondelle de fenêtre	459478	Protection	Article 3	Liste des oiseaux protégés sur l'ensemble du territoire et les modalités de leur protection
Regulus ignicapilla (Temminck, 1820)	Roitelet à triple bandeau	459638	Protection	Article 3	Liste des oiseaux protégés sur l'ensemble du territoire et les modalités de leur protection
Cyanistes caeruleus (Linnaeus, 1758)	Mésange bleue	534742	Protection	Article 3	Liste des oiseaux protégés sur l'ensemble du territoire et les modalités de leur protection

Lophophanes cristatus (Linnaeus, 1758)	Mésange huppée	534750	Protection	Article 3	Liste des oiseaux protégés sur l'ensemble du territoire et les modalités de leur protection
Testudo hermanni Gmelin, 1789	Tortue d'Hermann (La)	77433	Protection	Article 2	Listes des amphibiens et des reptiles protégés sur l'ensemble du territoire français et les modalités de leur protection
Hirundo rustica Linnaeus, 1758	Hirondelle rustique, Hirondelle de cheminée	3696	Protection	Article 1	

Les enjeux faunistiques concernent un lépidoptère, la Diane, de nombreux passereaux nicheurs et des rapaces nocturnes, ainsi que la potentialité de trouver la Tortue d'Hermann.



Zerynthia polyxena (Denis & Schiffermüller, 1775)
- Diane (La)



Testudo hermanni Gmelin, 1789
- Tortue d'Hermann (La)

3_ Objectifs de conservation, nature et moyens des futures investigations

FLORE PRIORITAIRE :

Localiser les stations d'Isoète et les habitats potentiels.

Cartographier systématiquement les orchidées, les espèces identifiées à ce jour sont au nombre de 5 :

Anacamptis pyramidalis (Orchis pyramidal)

Serapias cordigera (Serapias en cœur)

Serapias neglecta (Sérapias méconnu)

Serapias parviflora (Sérapias à petites fleurs)

Serapias vomeracea (Sérapias à labelle allongé)

Cartographie en mai 2021 des principales stations d'orchidées



FAUNE PRIORITAIRE :

Recherche systématique de l'Aristolochie, plante-hôte des chenilles de la Diane.

Recherche systématique des reptiles, en particulier la Tortue d'Hermann et localiser les habitats potentiels.

Cartographier systématiquement les passereaux et les rapaces nocturnes nicheurs, les espèces identifiées à ce jour sont au nombre de 43 :

Nom vernaculaire	Nom scientifique
Milan noir	<i>Milvus migrans</i>
Buse variable	<i>Buteo buteo</i>
Circaète Jean-le-Blanc	<i>Circaetus gallicus</i>
Goéland leucophée	<i>Larus michahellis</i>
Pigeon biset domestique	<i>Columba livia f. domestica</i>
Pigeon ramier	<i>Columba palumbus</i>
Tourterelle turque	<i>Streptopelia decaocto</i>
Petit-duc scops	<i>Otus scops</i>
Engoulevent d'Europe	<i>Caprimulgus europaeus</i>
Martinet noir	<i>Apus apus</i>
Guêpier d'Europe	<i>Merops apiaster</i>
Pic vert	<i>Picus viridis</i>
Hirondelle rustique	<i>Hirundo rustica</i>
Hirondelle de fenêtre	<i>Delichon urbicum</i>
Corneille noire	<i>Corvus corone</i>
Choucas des tours	<i>Corvus monedula</i>
Pie bavarde	<i>Pica pica</i>
Geai des chênes	<i>Garrulus glandarius</i>
Mésange charbonnière	<i>Parus major</i>
Mésange bleue	<i>Cyanistes caeruleus</i>
Mésange huppée	<i>Lophophanes cristatus</i>

Mésange à longue queue	<i>Aegithalos caudatus</i>
Grimpereau des jardins	<i>Certhia brachydactyla</i>
Rougegorge familier	<i>Erithacus rubecula</i>
Rosignol philomèle	<i>Luscinia megarhynchos</i>
Rougequeue à front blanc	<i>Phoenicurus phoenicurus</i>
Tarier pâtre	<i>Saxicola rubicola</i>
Merle noir	<i>Turdus merula</i>
Bouscarle de Cetti	<i>Cettia cetti</i>
Fauvette à tête noire	<i>Sylvia atricapilla</i>
Fauvette mélanocéphale	<i>Sylvia melanocephala</i>
Cisticole des joncs	<i>Cisticola juncidis</i>
Pouillot de Bonelli	<i>Phylloscopus bonelli</i>
Bergeronnette grise	<i>Motacilla alba</i>
Bergeronnette printanière	<i>Motacilla flava</i>
Pie-grièche à tête rousse	<i>Lanius senator</i>
Moineau domestique	<i>Passer domesticus</i>
Verdier d'Europe	<i>Carduelis chloris</i>
Chardonneret élégant	<i>Carduelis carduelis</i>
Serin cini	<i>Serinus serinus</i>
Pinson des arbres	<i>Fringilla coelebs</i>
Bruant zizi	<i>Emberiza cirlus</i>
Capucin bec-de-plomb	<i>Euodice malabarica</i>

Recherches complémentaires dans les autres groupes d'espèces omises par les relevés de SILENE avec dans l'ordre des priorités :

- 1. les Chiroptères,**
- 2. les Gastéropodes,**

- 3. les Insectes,**
- 4. les Amphibiens,**

- 5. les Arachnides,**
- 6. les Mammifères.**

Carte des principaux transects parcourus sur le terrain à chaque visite

