



**VILLE DE SAINT TROPEZ**  
Place de l'hotel de ville  
83990 SAINT-TROPEZ

# AMÉNAGEMENT DES ABORDS DU CENTRE NAUTIQUE & D'ENVIRONNEMENT MARIN

## ÉTAT DES LIEUX EXISTANT

Modifications	Phase	Date
0 Première diffusion		07/10/2020

Dessin: FVI Contr: FTR Appr: SLE Echelle: Cf. Plan Numéro Affaire: CORCST 07-2020

C O R O O 7 2 0 D I A P L A N 0 1 0

Référence DWG: C:\CORINTE\Projet\Ville de Saint Tropez\CORCST 07-2020 St Tropez MA aménagement des abords du CNEM2\_Mission2\_DIAS\Plan\COR 007-20 AYP PLAN 01-0.dwg

**CORINTE** INGENIERIE

890 chemin du Peyrat ZA du Grand Pont 83310 Grimaud, France  
Tél: +33(0)4.94.97.05.25 - Fax: +33(0)4.94.81.53.89  
E-mail: contact@corinthe-ing.com - Web: www.corinthe-ing.com

### DOCUMENTS DE RÉFÉRENCE :

**Fond de Plan Topographique :**  
Plan d'Etat des Lieux datant du 24/03/2000 transmis par Le Maître d'Ouvrage le 19/08/2020  
"Plans des Canoubiers version 2007.dwg"

**Bathymétrie :**  
Issu de la Lito3D® - PACA 2015 "Source Diffusion SHOM"

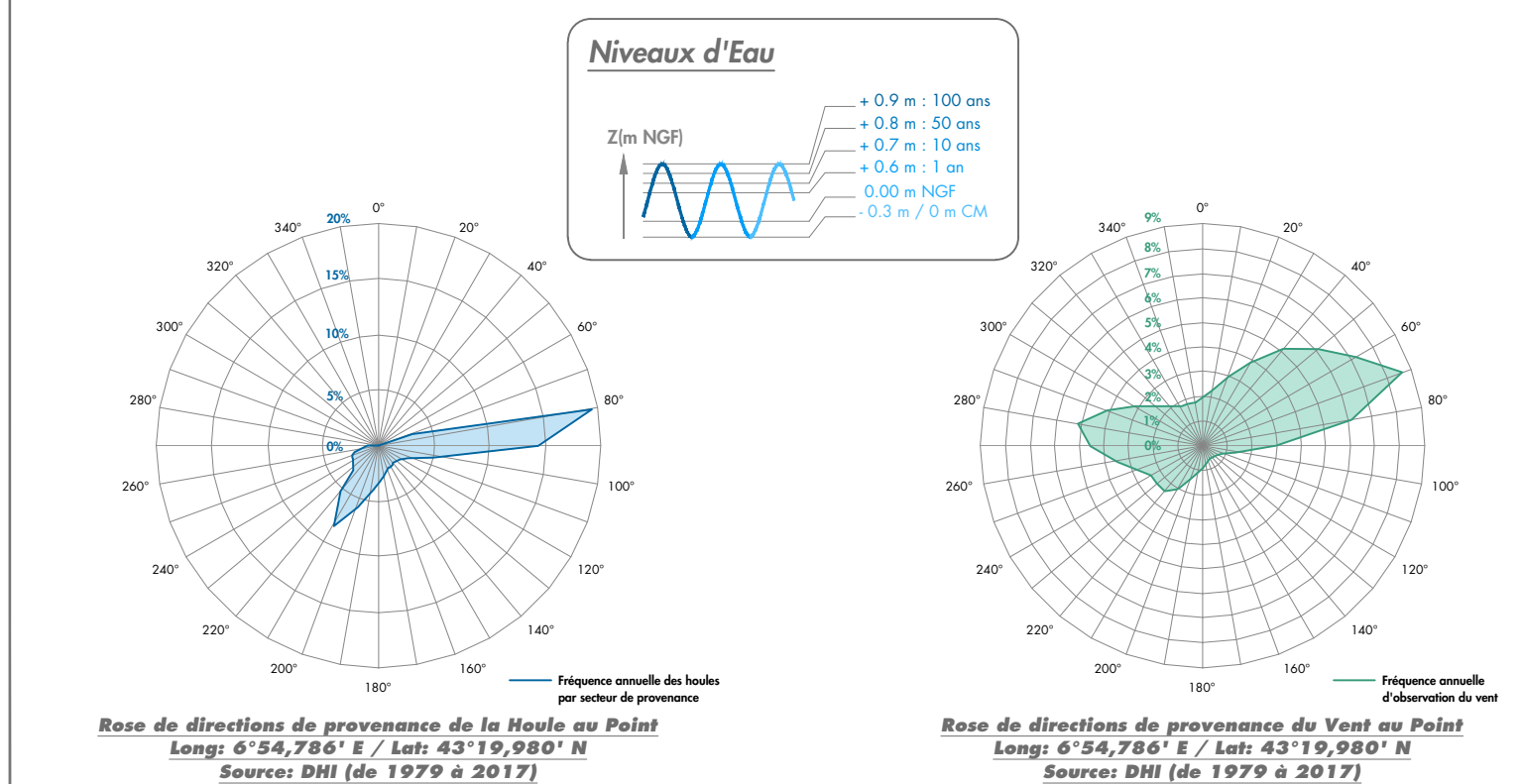
**Balisage :**  
Fichier transmis par Le Maître d'Ouvrage  
"Balisage des Canoubiers.kmz"

**Biocénose :**  
Fichier transmis par Le Maître d'Ouvrage  
"Biocenose\_BATHCANNEBIER.kmz"

**Limite DPM et AOT :**  
Plan d'Implantation Surface de l'A.O.T. N°112 datant du 13/02/2018 transmis par Le Maître d'Ouvrage le 19/08/2020  
"Plan pour DDTM.dwg"

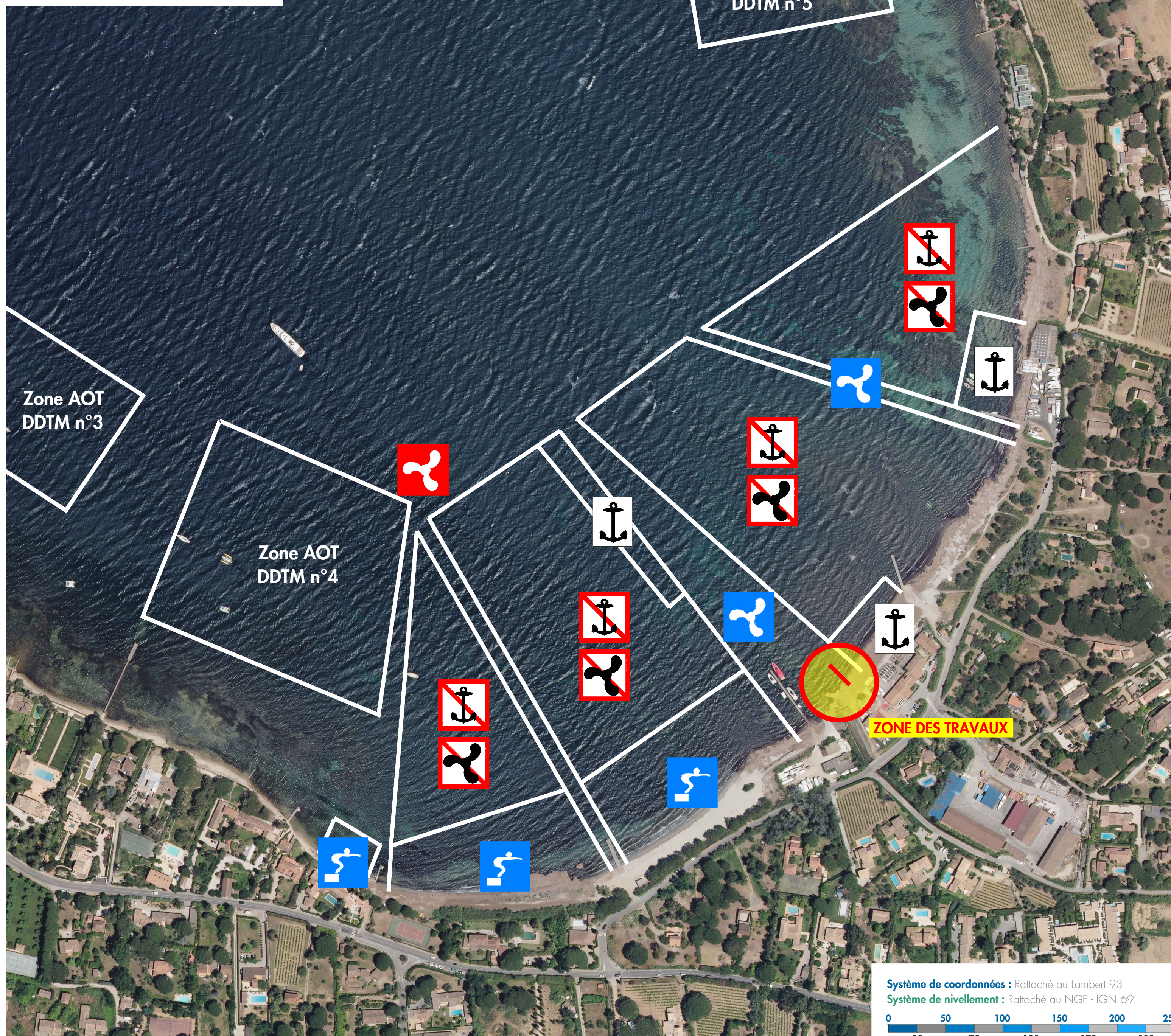
### Inspections Terrestre & Maritime :

Réalisé par **CORINTE Ingénierie** le 14/09/2020  
**Météo :** Ciel dégagé, Vent léger  
**Mer :** Mer calme, Bonne visibilité sous-marine

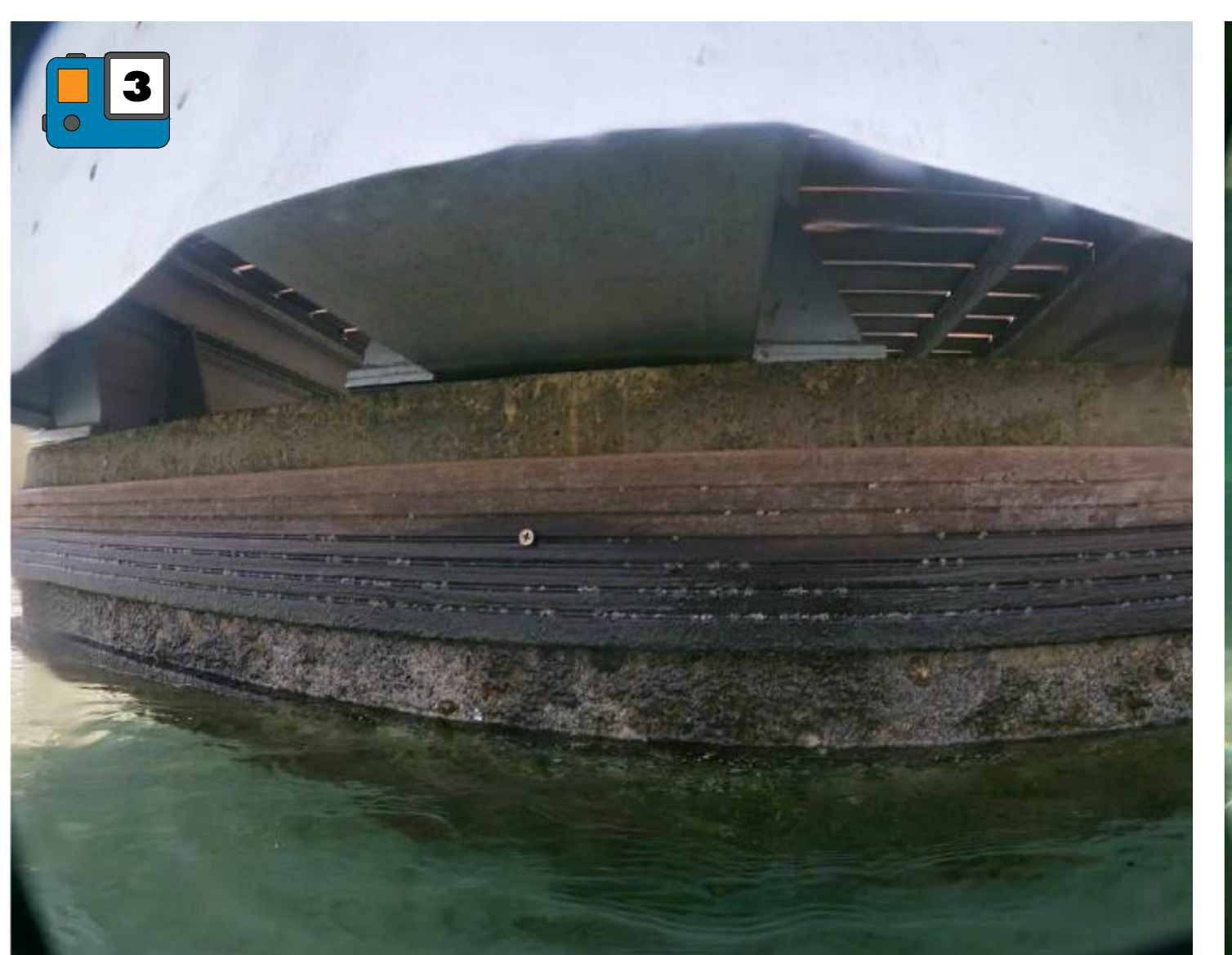


### BALISAGE EXISTANT

Ech: 1/2500<sup>ème</sup>



**NOTA :**  
Plan sous réserve des données d'entrée à actualiser (Biocénose, Topographie, Bathymétrie, etc...)



### ETAT DES LIEUX

Ech: 1/200<sup>ème</sup>

