

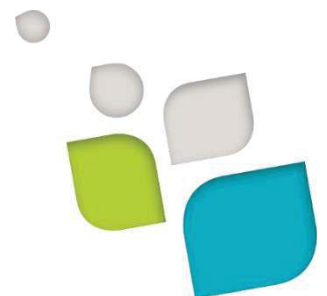


Arles Crau Camargue Montagnette

# MISSION DE MAÎTRISE D'ŒUVRE POUR LA RÉHABILITATION ET LA REGULATION DU CANAL DE LA HAUTE CRAU

Demande d'examen au cas par cas

Annexes 2 à 7



V1 – Juillet 2021





BRL ingénierie

1105 Av Pierre Mendès-France BP 94001  
30001 NIMES CEDEX 5

Date du document	09/06/2021
Contact	Olivier Tirand

Titre du document	Annexes 2 à 7
Référence du document :	A00846_Cas_par_cas_Annexes_2_7
Indice :	V1

Date émission	Indice	Observation	Dressé par	Vérifié et Validé par
02/07/2021	V1	Version initiale	SDU	MGI



# MISSION DE MAÎTRISE D'ŒUVRE POUR LA RÉHABILITATION ET LA REGULATION DU CANAL DE LA HAUTE CRAU

## Demande d'examen au cas par cas Annexes 2 à 7

<b>ANNEXES.....</b>	<b>7</b>
Annexe 2. Plan de situation .....	8
Annexe 3. Photographies de la zone de projet.....	10
Annexe 4. Plan du projet.....	12
Annexe 5. Plan des abords du projet .....	14
Annexe 6. Plan de situation du projet par rapport aux sites Natura 2000 .....	16
Annexe 7. Présentation synthétique du projet, de ses impacts et des mesures prévues.....	18



# ANNEXES



---

## Annexe 2. Plan de situation



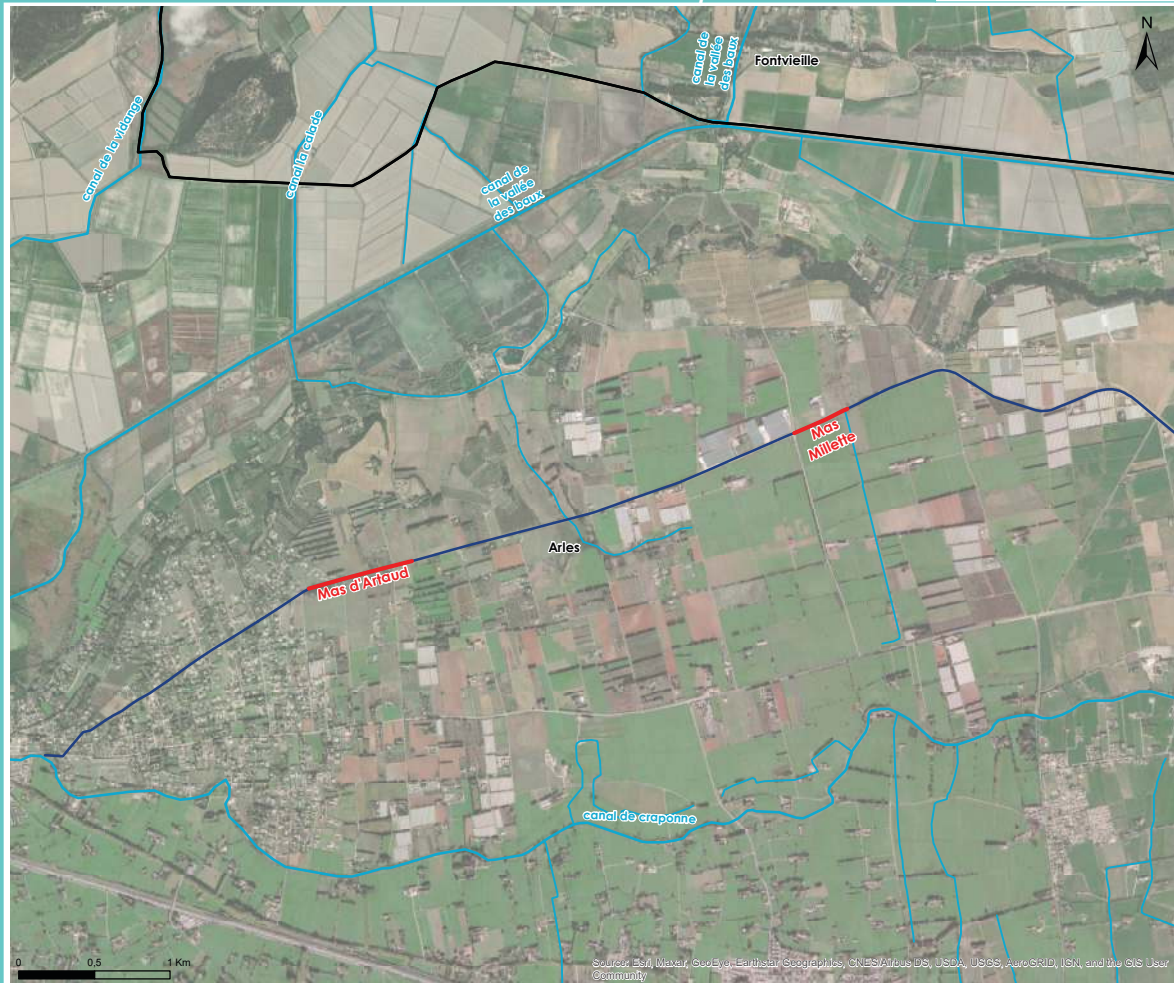
MISSION DE MAITRISE D'OEUVRE  
POUR LA RHEABILITATION ET  
LA REGULATION DU CANAL DE LA HAUTE CRAU

Plan de situation au 1/25000  
Mas d'Artaud / Mas Millette



Légende

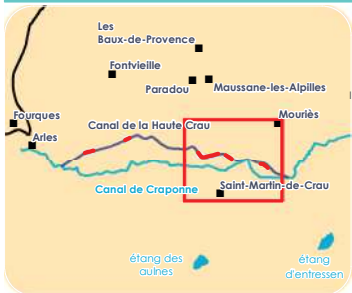
- Commune
- Projet
- Hydrographie**
- Canal de la Haute Crau
- Cours d'eau principaux
- Cours d'eau secondaire



Sources : BRL, Sandre, DREAL PACA, Picto Occitanie, World imagery  
Référence document : 01\_Situation\_25\_000\_A3.mxd  
Format d'impression : A3  
Projection : RGF 1993 Lambert 93  
Réalisée le 14/06/2021

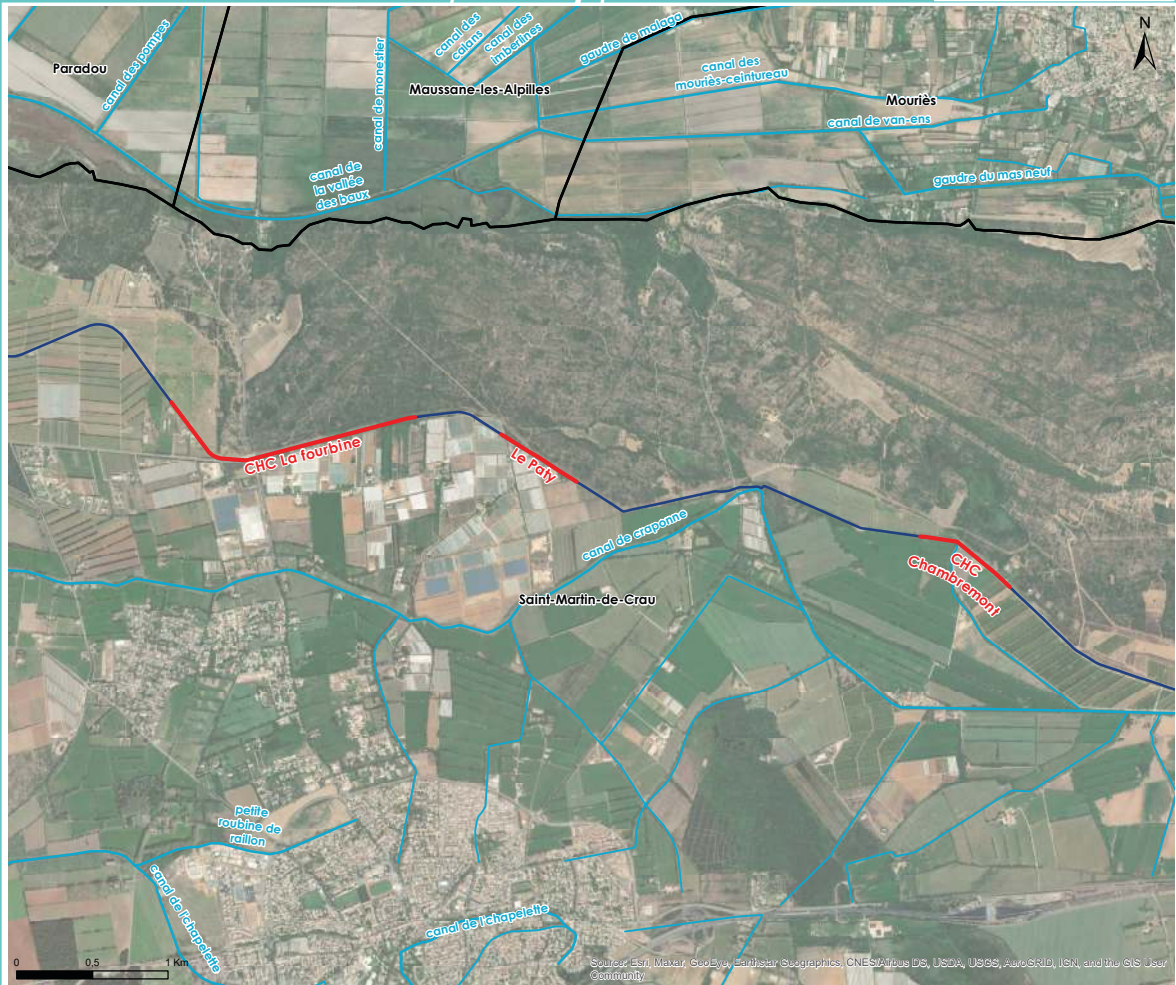


Source: Esri, Maxar, GeoEye, Earthstar Geographics, CNES/Airbus DS, USDA, USGS, AeroGRID, IGN, and the GIS User Community



Légende

-  Commune
-  Projet
- Hydrographie**
-  Canal de la Haute Crau
-  Cours d'eau principaux
-  Cours d'eau secondaire



Sources : BRL, Sandre, DREAL PACA, Picto Occitanie, World imagery  
 Référence document : 01\_Situation\_25\_000\_A3.mxd  
 Format d'impression : A3  
 Projection : RGF 1993 Lambert 93  
 Réalisée le 14/06/2021



Sources : Esri, Maxar, GeoEye, Earthstar Geographics, CNES/Airbus DS, USDA, USGS, AeroGRID, IGN, and the GIS User Community



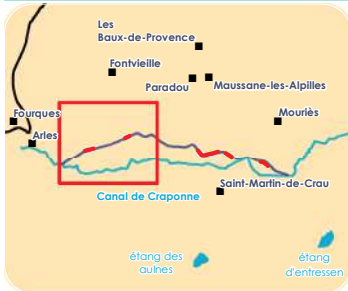
---

## Annexe 3. Photographies de la zone de projet



MISSION DE MAITRISE D'OEUVRE  
POUR LA RHEABILITATION ET  
LA REGULATION DU CANAL DE LA HAUTE CRAU

Photographies de la zone d'implantation  
Mas d'Artaud / Mas Millette



Légende

- Ville
- Commune
- Projet
- Hydrographie
- Canal de la Haute Crau
- Cours d'eau principal
- Cours d'eau secondaire

0 0,5 1 Km

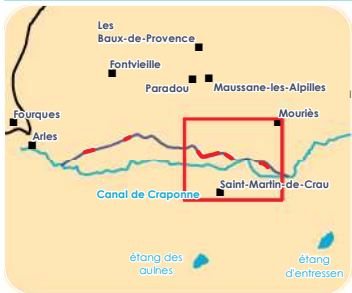
Sources : BRL, Sandre, DREAL PACA, Picto Occitanie, World imagery  
Référence document : 2\_Zone\_implantation\_photos\_1\_A3.mxd  
Format d'impression : A3  
Projection : RGF 1993 Lambert 93  
Réalisée le 15/06/2021



Source: Esri, Maxar, GeoEye, Earthstar Geographics, CNES/Airbus DS, USDA, USGS, AeroGRID, IGN, and the GIS User Community

MISSION DE MAITRISE D'OEUVRE  
 POUR LA RHEABILITATION ET  
 LA REGULATION DU CANAL DE LA HAUTE CRAU

Photographies de la zone d'implantation  
 CHC La fourbine / Le Paty / CHC Chambremont



Légende

- Ville
  - Commune
  - Projet
- Hydrographie
- Canal de la Haute Crau
  - Cours d'eau principaux
  - Cours d'eau secondaire

0 0,5 1 Km

Sources : BRL, Sandre, DREAL PACA, Picto Occitanie, World imagery  
 Référence document : 2\_Zone\_implantation\_photos\_2\_A3.mxd  
 Format d'impression : A3  
 Projection : RGF 1993 Lambert 93  
 Réalisée le 15/06/2021



Sources: Esri, Maxar, GeoEye, Earthstar Geographics, CNES/Airbus DS, USDA, USGS, AeroGRID, IGN, and the GIS User Community



---

## Annexe 4. Plan du projet





MISSION DE MAITRISE D'OEUVRE  
 POUR LA RHEABILITATION ET  
 LA REGULATION DU CANAL DE LA HAUTE CRAU

Localisation des projets  
 Mas d'Artaud / Mas Millette



Légende

- Ville
- Commune
- Projet**
- Travaux
- Stockage
- Hydrographie**
- Canal de la Haute Crau
- Cours d'eau principaux
- Cours d'eau secondaire



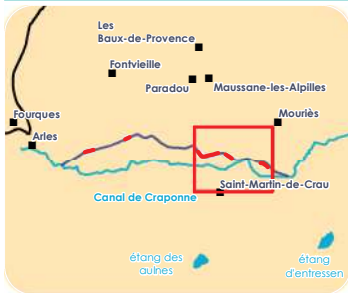
Sources : BRL, Sandre, DREAL PACA, Picto Occitanie, World imagery  
 Référence document : 3\_Plan\_projet.mxd  
 Format d'impression : A3  
 Projection : RGF 1993 Lambert 93  
 Réalisée le 15/06/2021



Source: Esri, Maxar, GeoEye, Earthstar Geographics, CNES/Airbus DS, USDA, USGS, AeroGRID, IGN, and the GIS User Community

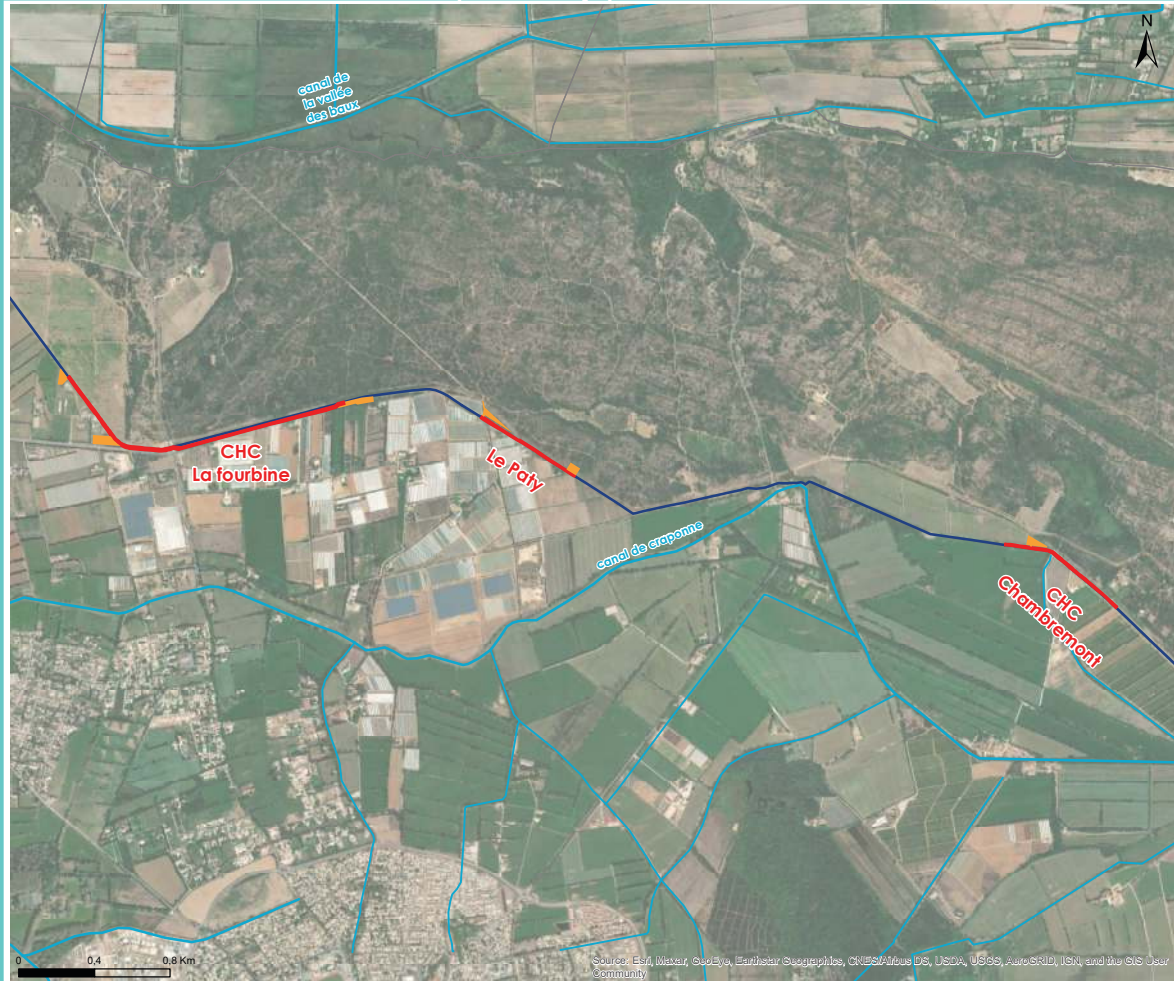
MISSION DE MAITRISE D'OEUVRE  
POUR LA RHEABILITATION ET  
LA REGULATION DU CANAL DE LA HAUTE CRAU

Localisation des projets  
CHC La fourbine / Le Paty / CHC Chambremont



Légende

- Ville
- Commune
- Projet
  - Travaux
  - Stockage
- Hydrographie
  - Canal de la Haute Crau
  - Cours d'eau principaux
  - Cours d'eau secondaire





---

## Annexe 5. Plan des abords du projet

Non concerné.



---

## Annexe 6. Plan de situation du projet par rapport aux sites Natura 2000



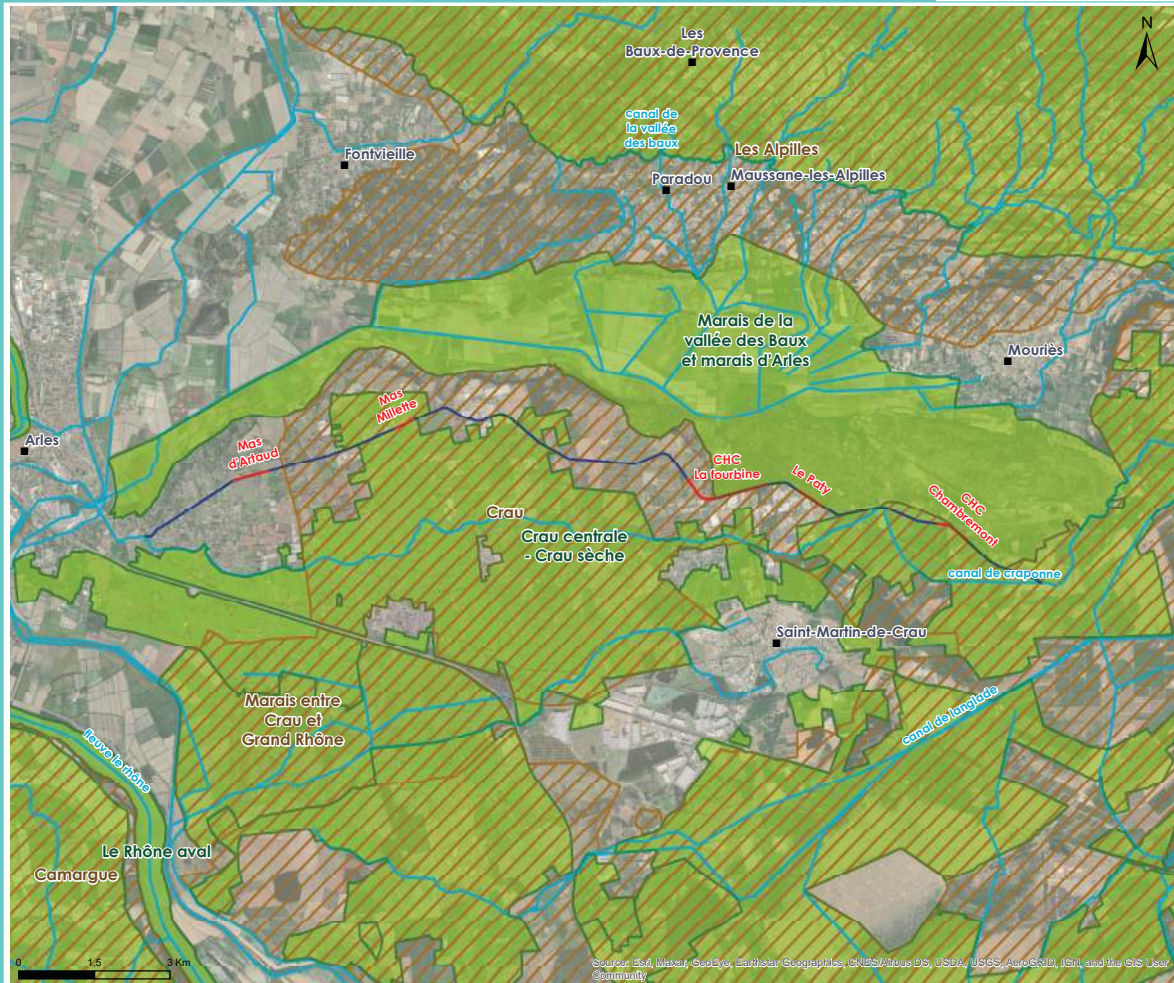
MISSION DE MAITRISE D'OEUVRE  
 POUR LA RHEABILITATION ET  
 LA REGULATION DU CANAL DE LA HAUTE CRAU

Sites NATURA 2000



Légende

- Ville
- Projet
- Hydrographie**
- Canal de la Haute Crau
- Cours d'eau principaux
- Sites Natura 2000**
- ▨ Zones de Protection Spéciales
- Zones Spéciales de Conservation



Sources : BRL, Sandre, DREAL PACA, Picto Occitanie, World imagery, INPN  
 Référence document : 4\_Natura\_2000.mxd  
 Format d'impression : A3  
 Projection : RGF 1993 Lambert 93  
 Réalisée le 14/06/2021



Source: Esri, Maxar, GeoEye, Earthstar Geographics, CNES/Airbus DS, USDA, USGS, AeroGRID, IGN, and the GIS User Community

