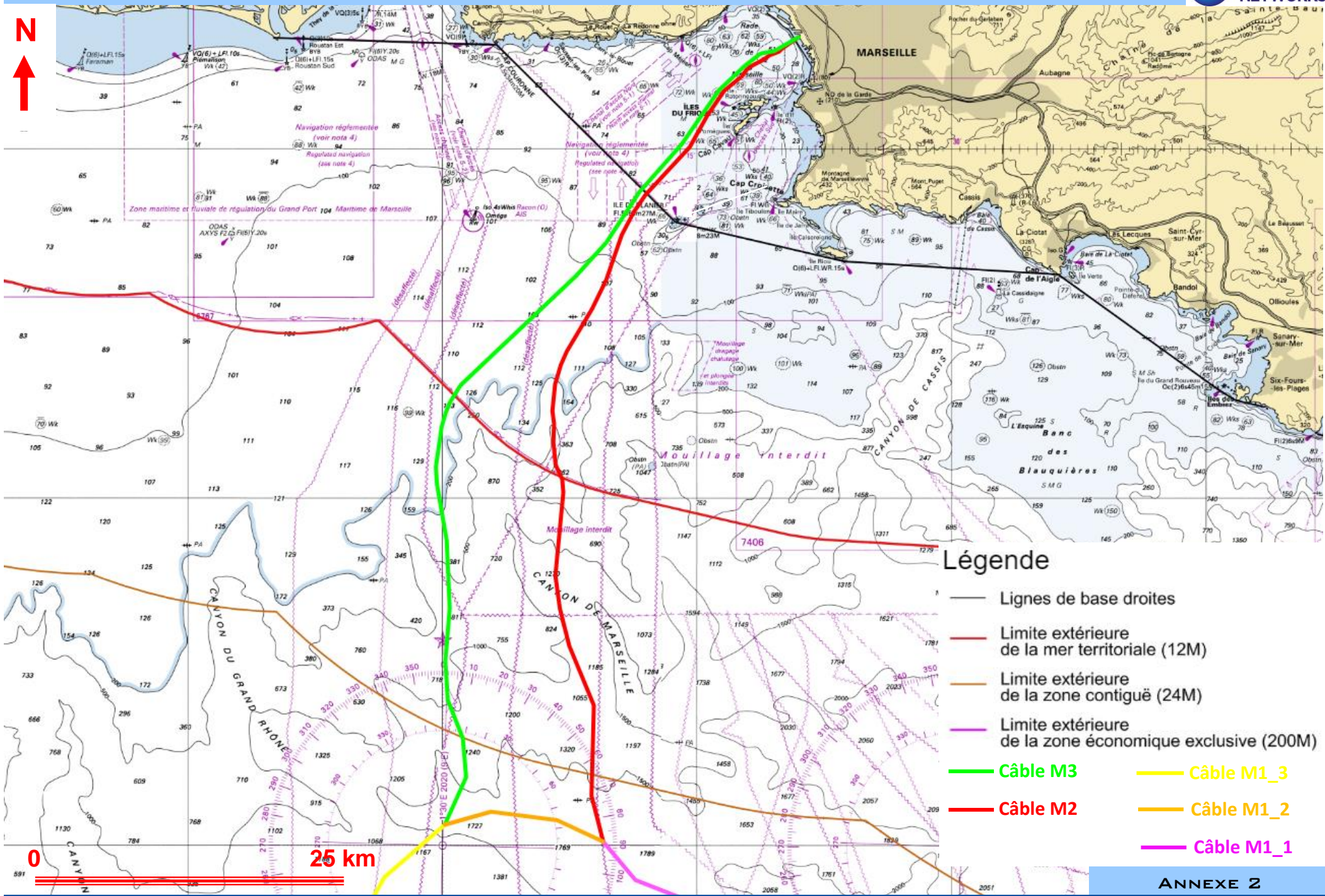
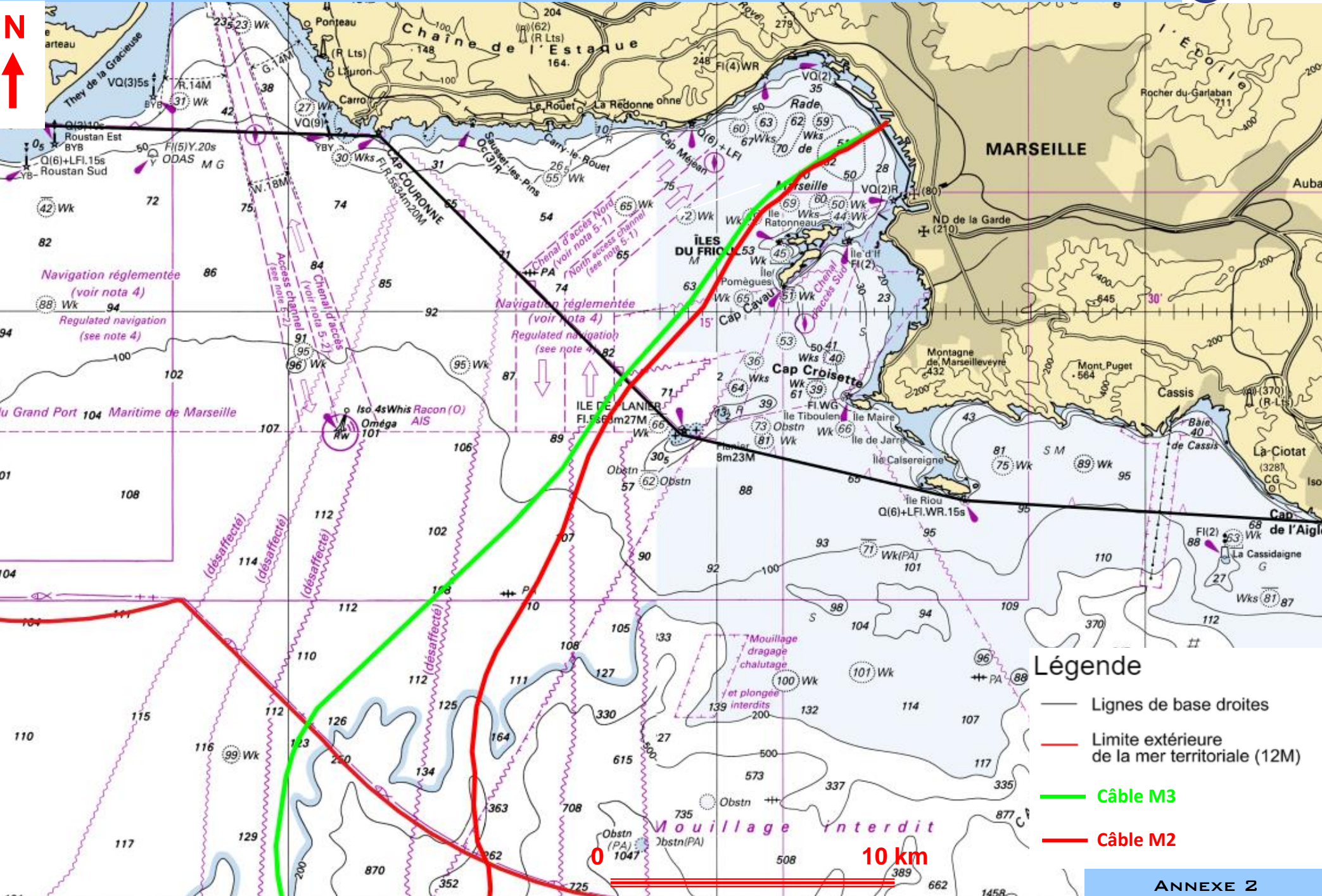
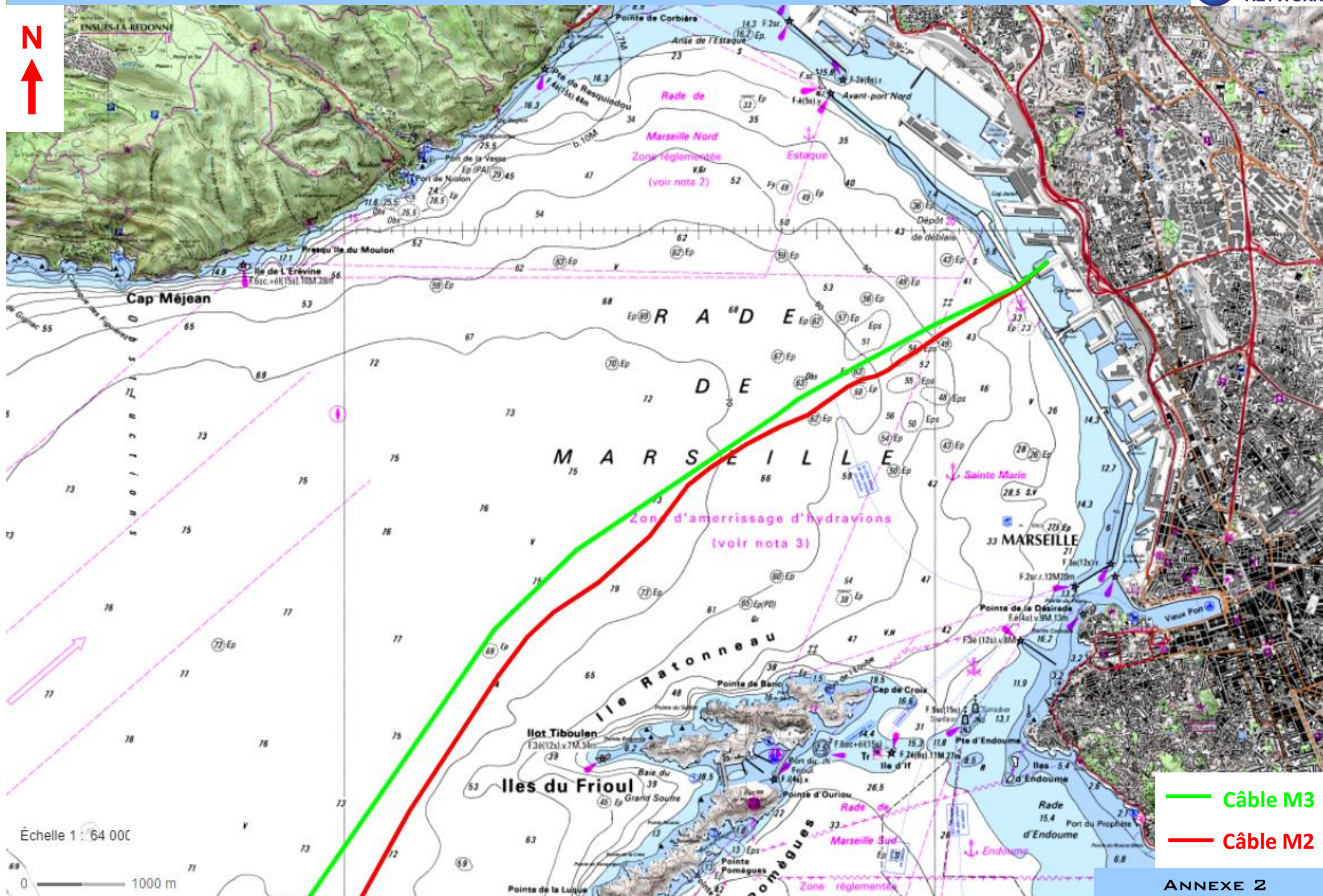




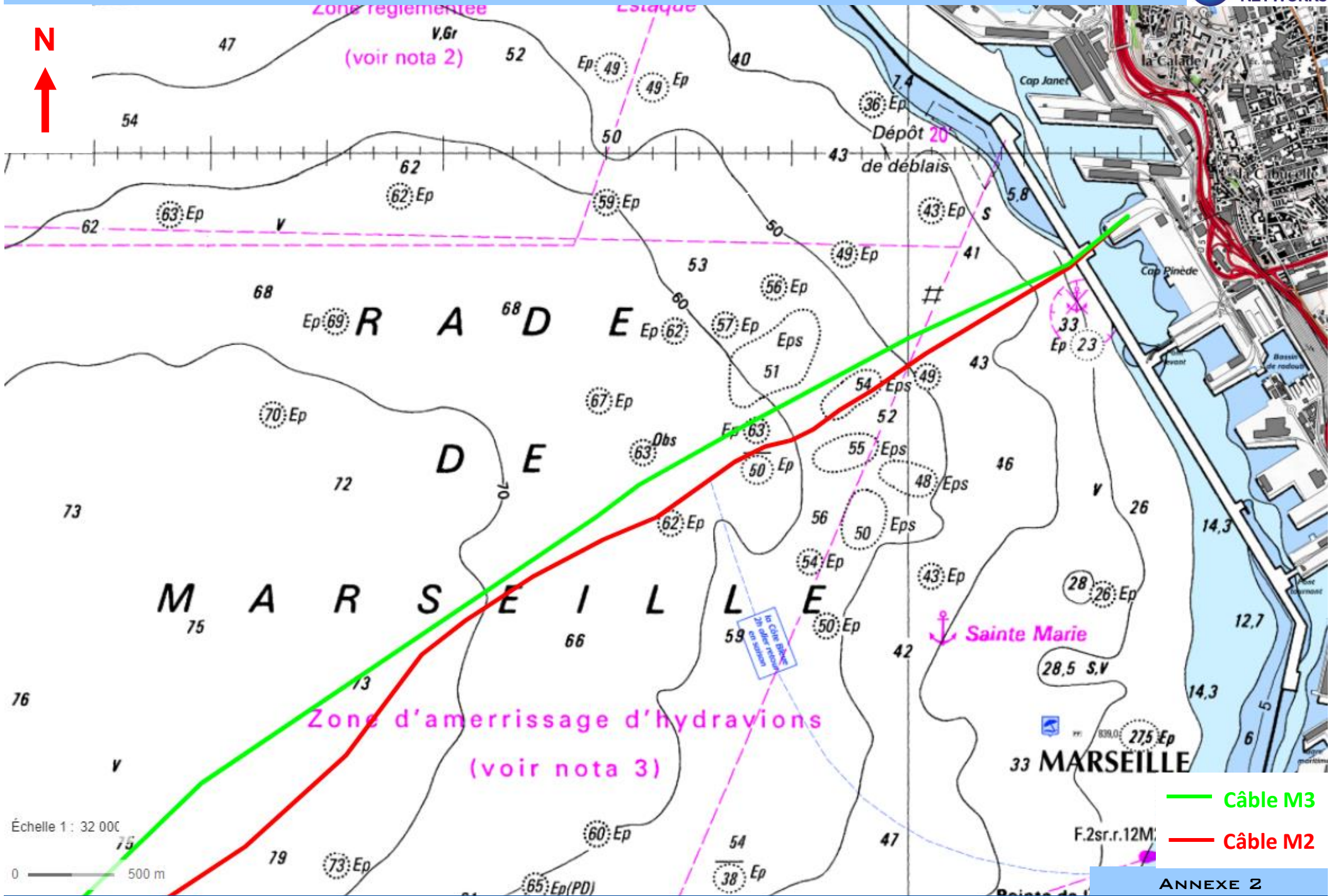
Préparation et réalisation : Alexandre CERRUTI, @esec in vivo - Date : juin 2021 - Ref : PELAGIAN_ZAFRICA_MARSEILLE01 - Sources : ESR, SHOM

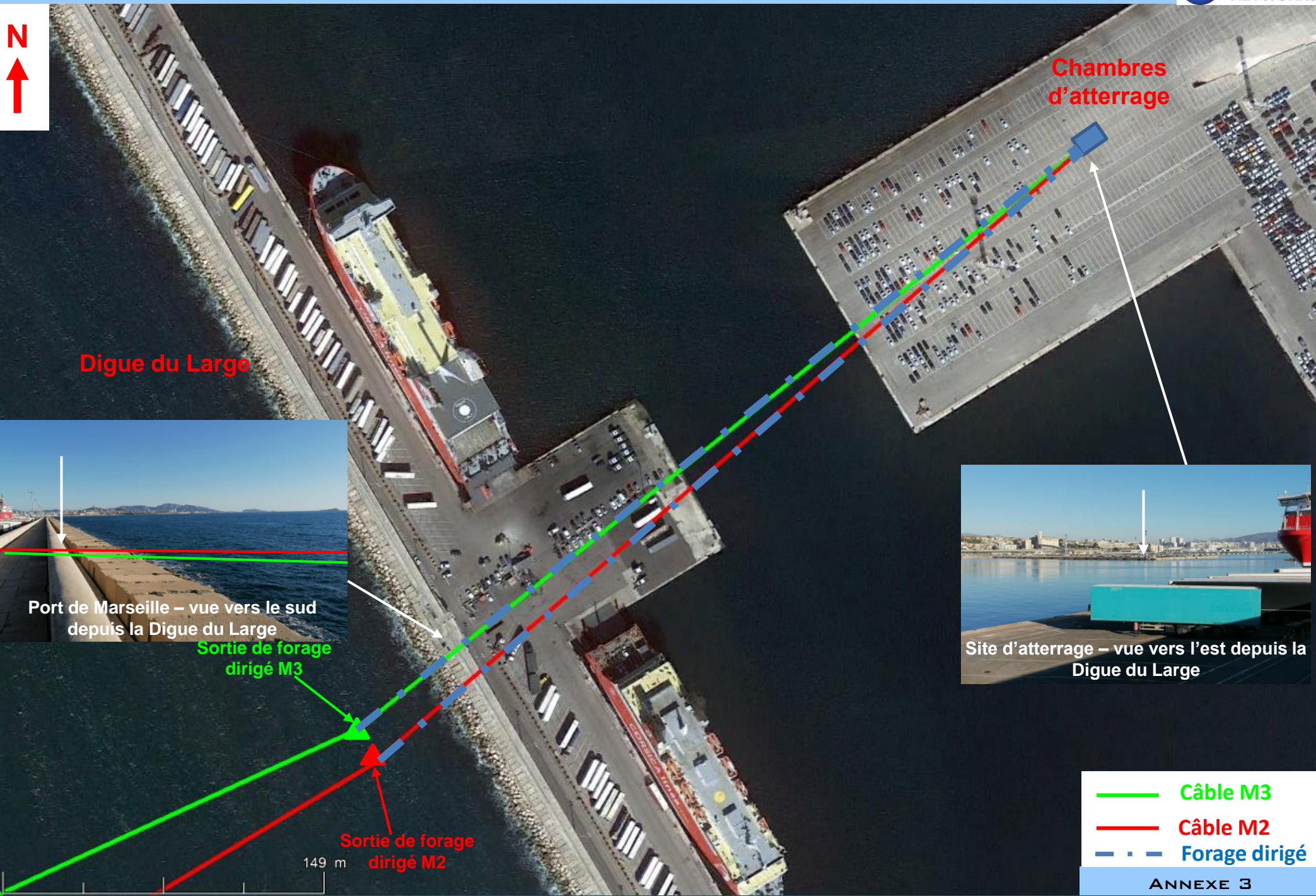






-  Câble M3
-  Câble M2





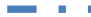




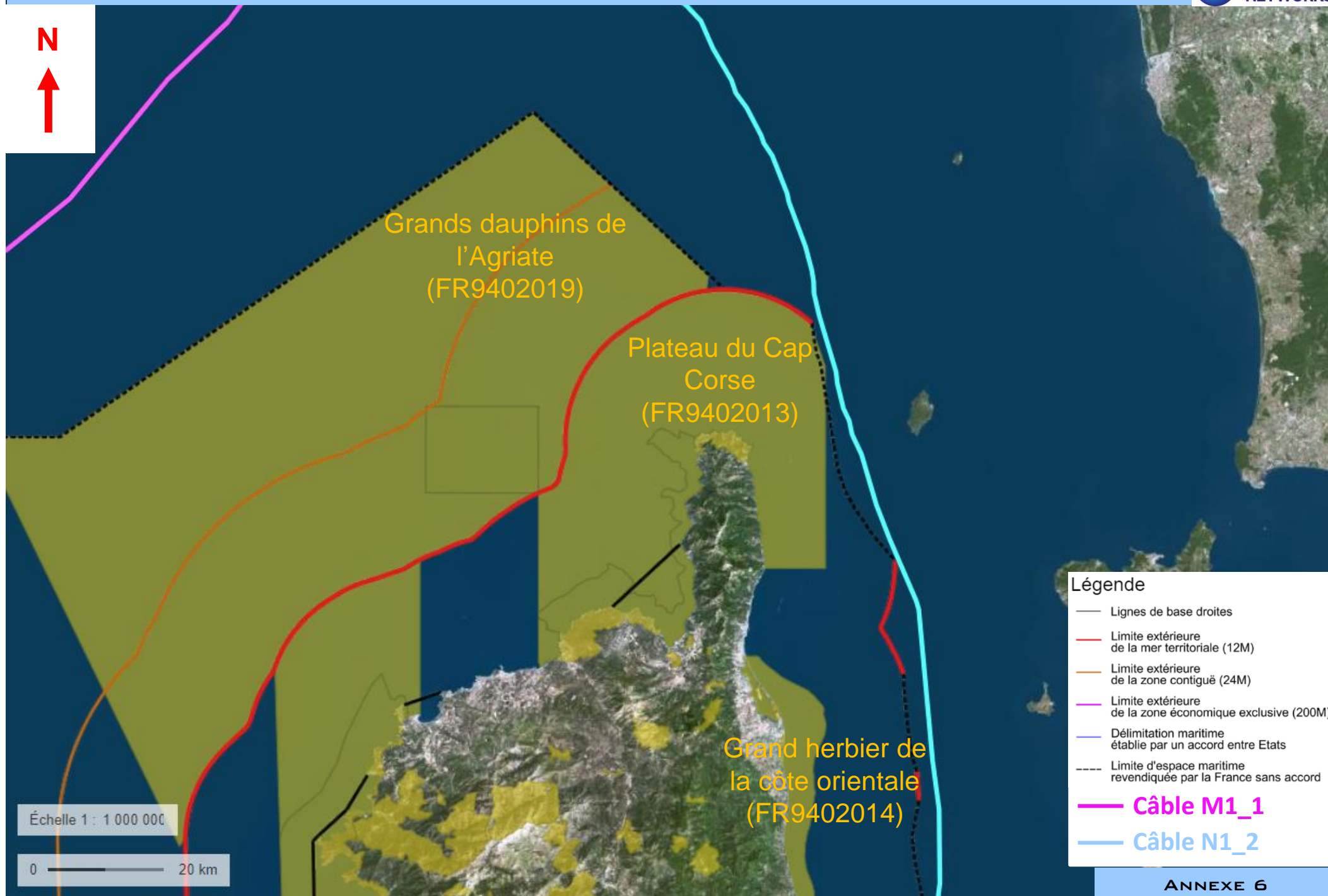
OK

Échelle 1 : 4 000

0 100 m

-  Câble M3
-  Câble M2
-  Forage dirigé









N



Oiseaux marins sud
Golfe du Lion
(FR9112038)

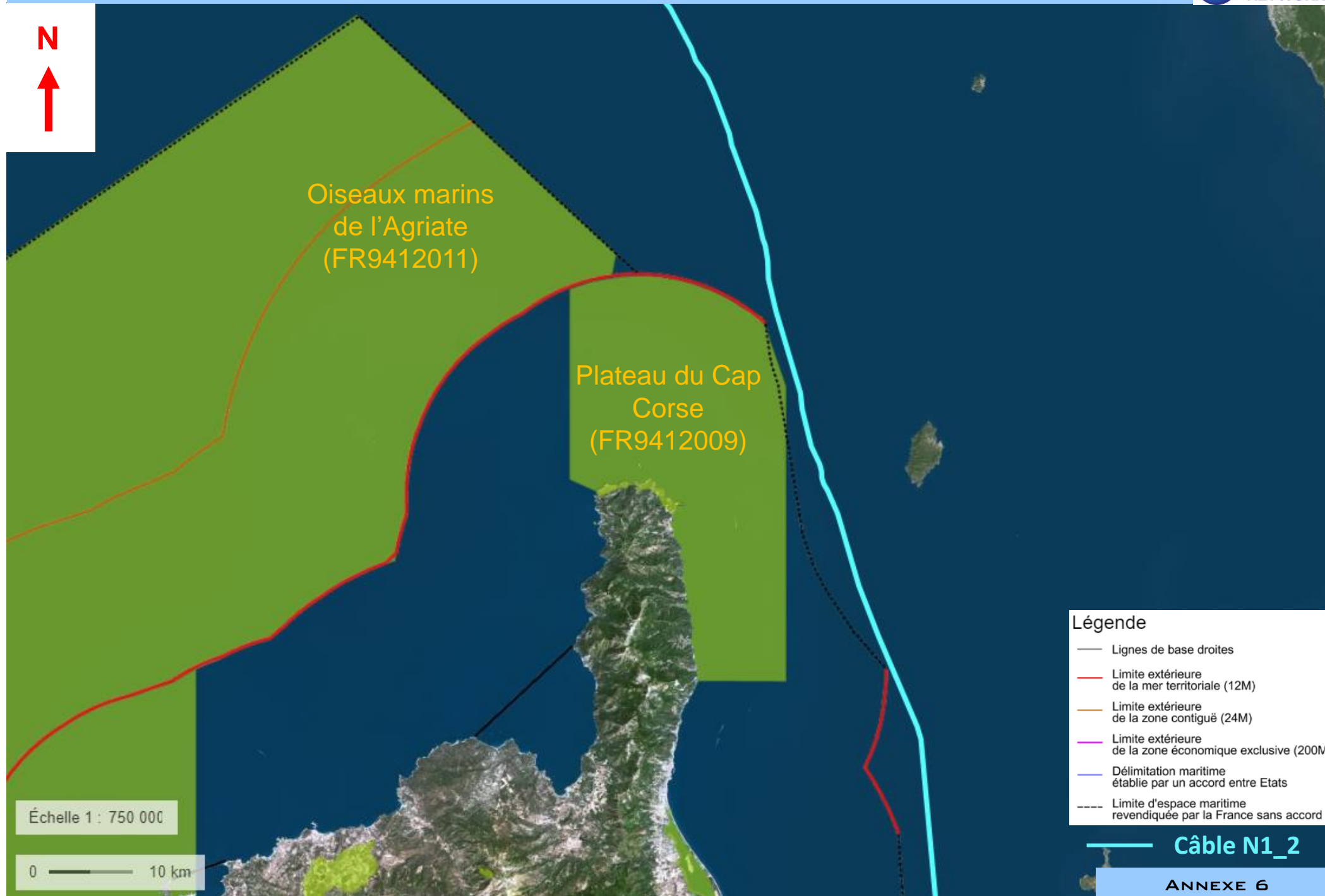
Échelle 1 : 1 000 000

0 ——— 20 km

Légende

- Lignes de base droites
- Limite extérieure de la mer territoriale (12M)
- Limite extérieure de la zone contiguë (24M)
- Limite extérieure de la zone économique exclusive (200M)
- Délimitation maritime établie par un accord entre Etats
- Limite d'espace maritime revendiquée par la France sans accord

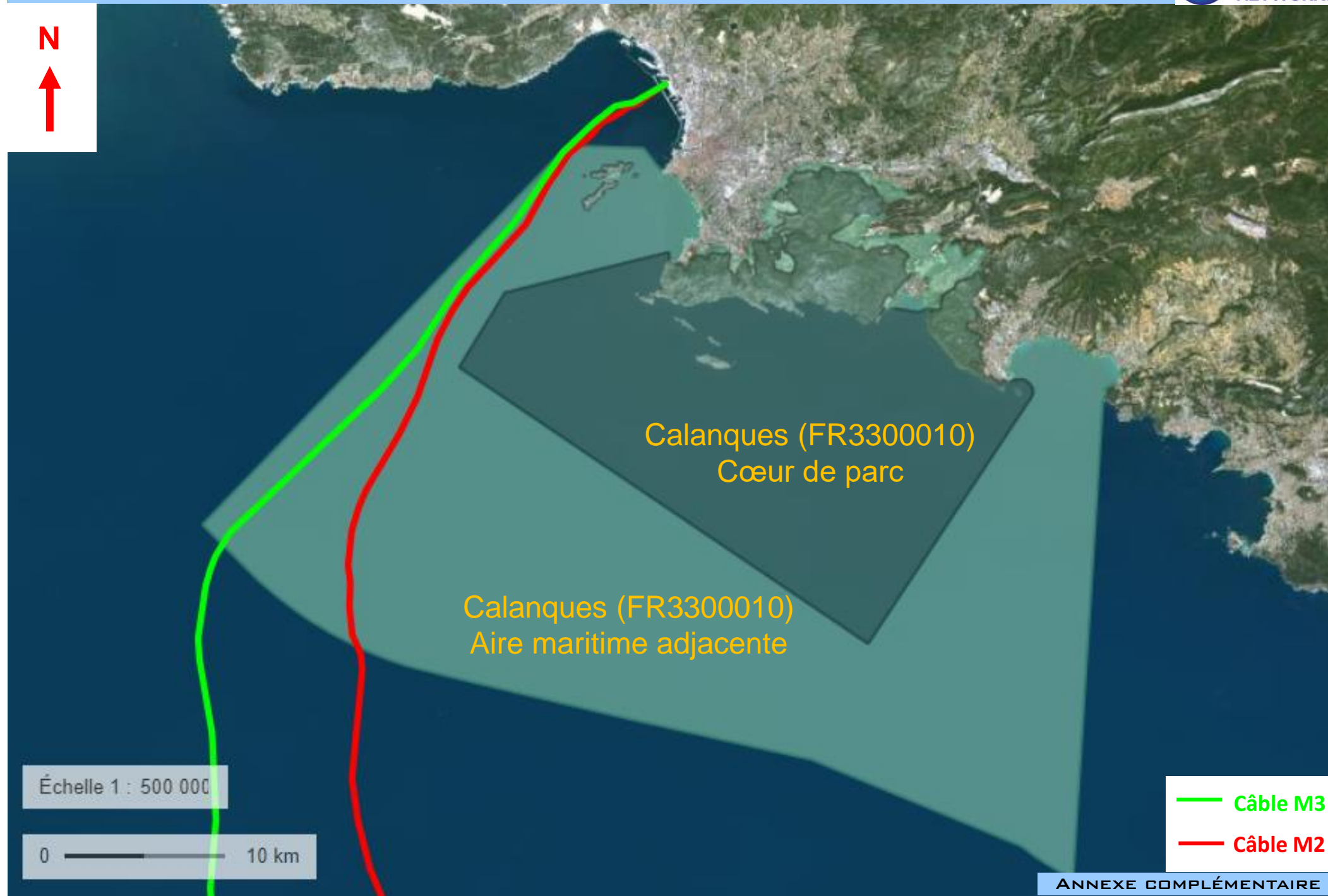
— Câble M1_3

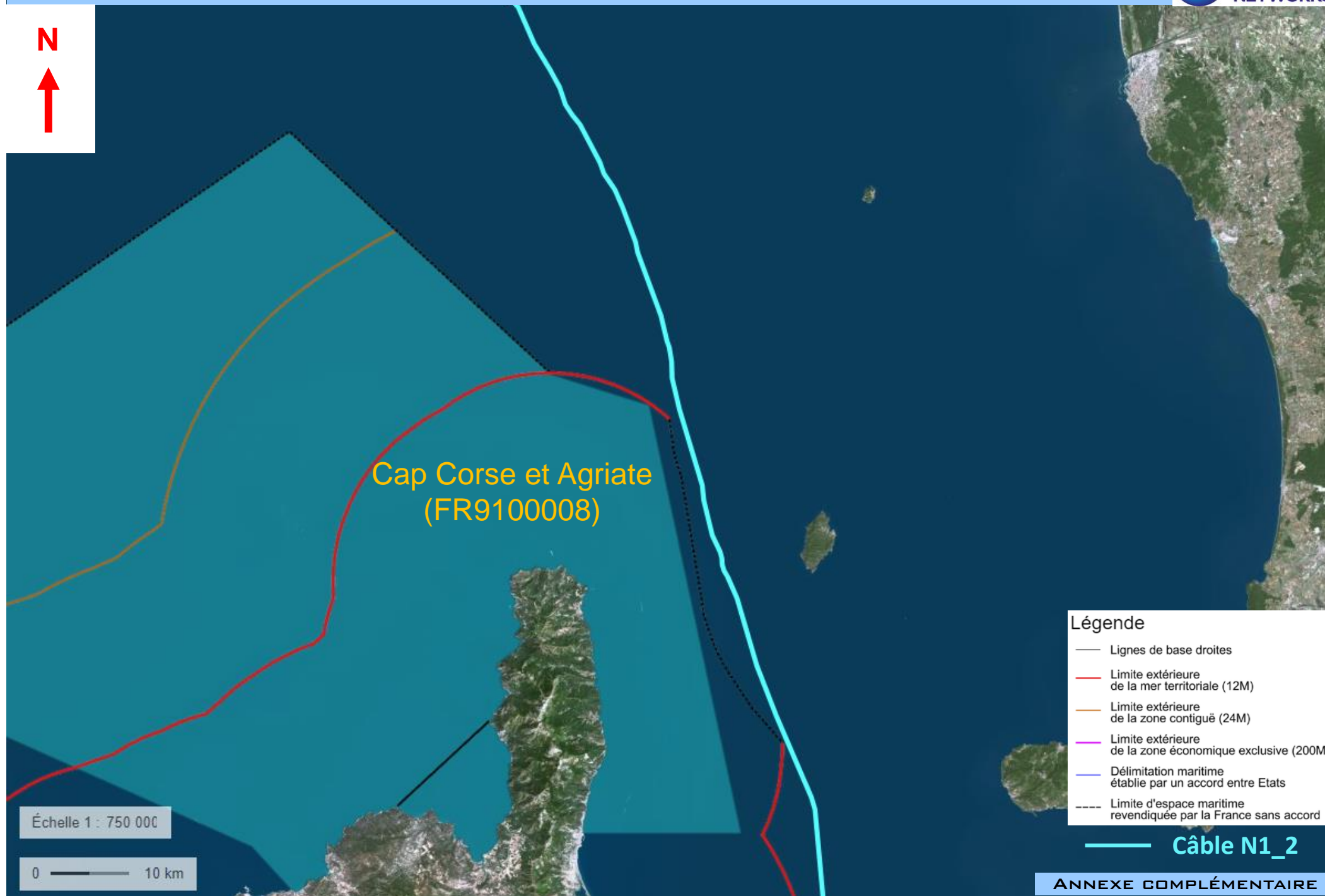


Légende

- Lignes de base droites
- Limite extérieure de la mer territoriale (12M)
- Limite extérieure de la zone contiguë (24M)
- Limite extérieure de la zone économique exclusive (200M)
- Délimitation maritime établie par un accord entre Etats
- Limite d'espace maritime revendiquée par la France sans accord

Câble N1_2





Légende

- Lignes de base droites
- Limite extérieure de la mer territoriale (12M)
- Limite extérieure de la zone contiguë (24M)
- Limite extérieure de la zone économique exclusive (200M)
- Délimitation maritime établie par un accord entre Etats
- Limite d'espace maritime revendiquée par la France sans accord