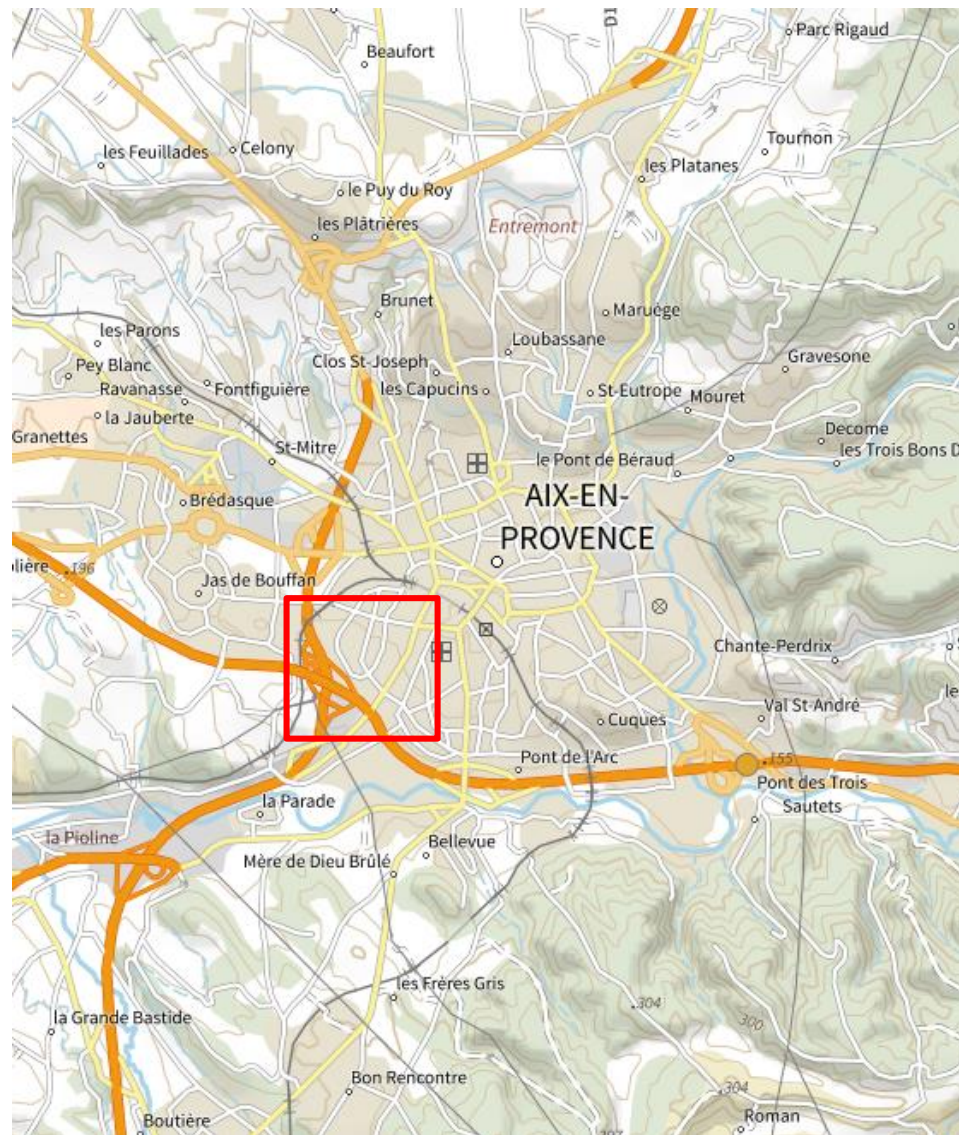


CONCESSION D'AMÉNAGEMENT "PROJET DE RENOUVELLEMENT URBAIN DU QUARTIER D'ENCAGNANE À AIX-EN-PROVENCE"

OPÉRATION PHARES ET BALISES

MISSION D'ÉTUDE DE CIRCULATION



Septembre 2020

HORIZON
CONSEIL

Imaginons les transports, déplaçons les horizons

23 rue Fauchier
13002 Marseille
Tél : 04 91 47 56 63
Fax : 04 91 62 59 80
contact@horizonconseil.com
www.horizonconseil.com

Contexte et objet de la mission

La SPLA Pays d'Aix Territoires est concessionnaire de la Métropole Aix-Marseille Provence (MAMP) pour le projet de renouvellement urbain du quartier d'Encagnane d'Aix-en-Provence.

L'opération, objet de la mission, porte sur le projet « **Phares et Balises** » situé au Sud du quartier d'Encagnane et s'étend sur environ 4,7 hectares.

Le projet comprend :

- ✓ La démolition de l'ancienne école Giono, du bâtiment CETMEF et de 174 logements,
- ✓ La réhabilitation de 80 logements,
- ✓ La création de nouvelles voiries publiques, d'espaces et de places de parking,
- ✓ L'aménagement et la création de cheminements piétons,
- ✓ La construction de 421 logements, d'une pépinière d'une SdP de 800m², d'un équipement numérique d'une SdP de 1900m², d'un pôle de santé avec une SdP de 1200m²,
- ✓ 673 places de stationnement privées en parking silos, destinés aux résidents et aux salariés des activités et 112 places de stationnement public sur voirie.

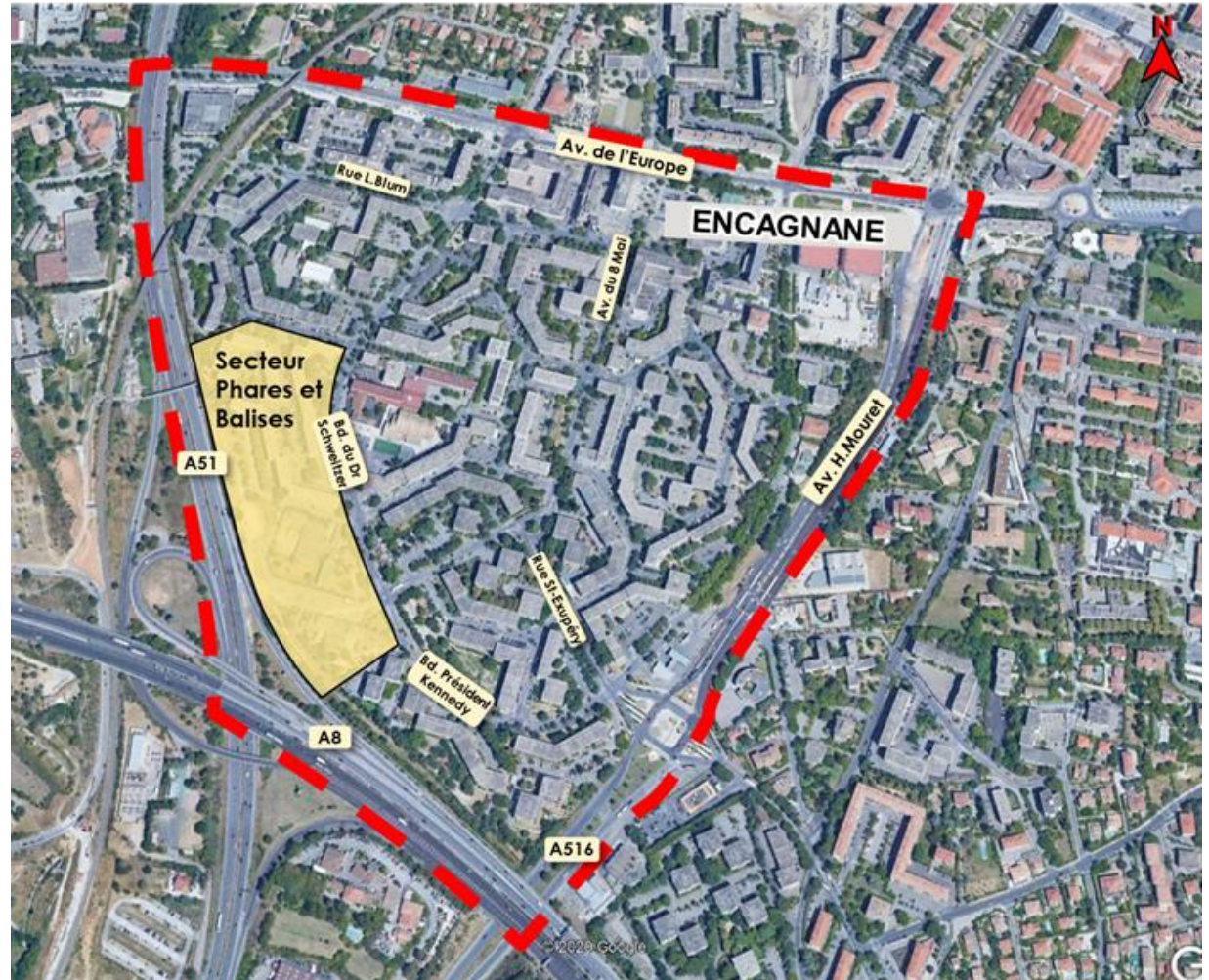
La mission consiste à évaluer l'impact circulaire du projet et à apprécier les conséquences sur le fonctionnement du quartier.



Le périmètre d'étude

Le périmètre d'étude est délimité :

- au nord l'avenue de l'Europe,
- à l'Ouest, par A51
- au Sud, par A8,
- à l'Est, l'avenue Henri Mouret et par A516



La mission s'est déroulée en deux phases :

Phase 1 : Etat des lieux circulatoire / Diagnostic

Le fonctionnement circulatoire de la zone d'étude a été reconstitué à partir de relevés terrain et d'enquêtes réalisées.

A. Comptages automatiques de trafic

Afin de connaître le trafic actuel dans le secteur proche de la zone d'étude, des comptages automatiques de trafics ont été réalisés, durant une semaine, sur quatre axes de circulation du secteur d'étude :

- Boulevard du Dr Schweitzer,
- Boulevard du Président Kennedy,
- Avenue du 8 mai
- Boulevard du Maréchal Juin.

Les comptages automatiques de trafic ont été effectués 7 jours/7, 24 heures/24, par sens et par tranche horaire avec distinction Véhicules Légers 'VL' et Poids Lourds 'PL'.

B. Comptages directionnels

Les comptages automatiques de trafic ont été complétés par des comptages directionnels au droit des principaux carrefours du secteur :

- Carrefour : Av. de l'Europe / Bd. du Dr Schweitzer/Av. de Tubingen
- Carrefour : Bd. du Dr Schweitzer/Rue L.Blum/Rue le Corbusier
- Carrefour : Rue A.Camus/Av. du 8 mai / Rue St-Exupéry
- Carrefour : Bd. Président Kennedy/Rue St-Exupéry/Bd. du Maréchal Juin/Av. J.Giono

Ces comptages ont été réalisés en heures de pointe du matin (**8h00-9h00**) et du soir (**17h00-18h00**), un jour de semaine.

Les enquêteurs ont relevé la répartition du trafic par sens et par branche, en distinguant les types de véhicules : VL/PL-Bus-Car/2 roues motorisées/Vélo.

C. Observations in situ

Les relevés quantitatifs ont été couplés par des observations de terrain à différentes périodes de la journée et de la semaine afin :

- d'identifier le schéma de circulation actuel : double sens, sens unique, réglementation particulière etc.....
- d'affiner l'analyse qualitative du fonctionnement du réseau de voirie et de déplacements,
- de qualifier le niveau d'écoulement des flux,
- de définir les conditions de fluidité : remontées de véhicules, problèmes d'entrecroisements, temps d'attente....

D. Les autres modes de déplacements : Les Transports Collectifs et les Modes doux (marche à pied et vélo)

Les Transports en Commun (TC) ont fait l'objet d'une analyse détaillée. Les lignes de bus, l'itinéraire, la fréquence et l'accès aux arrêts de bus depuis, le secteur Phares et Balises, ont été identifiés et commentés.

La place des modes doux et notamment la qualité des cheminements piétons a été appréciée. Les aménagements cyclables dans le secteur ont été recensés. Les équipements spécifiques ont été localisés.

Phase 2 : Evaluation des flux générés par le Projet et analyse des impacts circulatoires et de déplacements tous modes

Sur la base des éléments de programme détaillé de l'opération Phares et Balises, il a été déterminé la demande de déplacement de l'opération.

Les déplacements générés ont été évalués à partir d'hypothèses de génération de flux appliquées/affinées eu égard au contexte de l'opération et corrélés avec des données déplacements à l'échelle du territoire d'étude (données du PDU, EMD, taux de mobilité, parts modales...) :

- Évaluer les flux véhicules en moyenne journalière et en Heures de Pointe du Matin et du Soir, par sens (entrant/ sortant),
- Affecter les flux sur le réseau viaire actuel et projeté (points de chargement).

L'analyse des impacts circulatoires a consisté à évaluer les paramètres suivants :

- Trafics futurs sur les voies d'accès au secteur d'aménagement Phares et Balises,
- Evolution des trafics **AVANT / APRES**
- Réserves de capacité en section courante,
- Niveau d'écoulement et de fluidité de la circulation,
- Carrefours d'accès au projet.

PHASE 1

Plan de circulation du secteur

Le plan de circulation du secteur a été relevé.

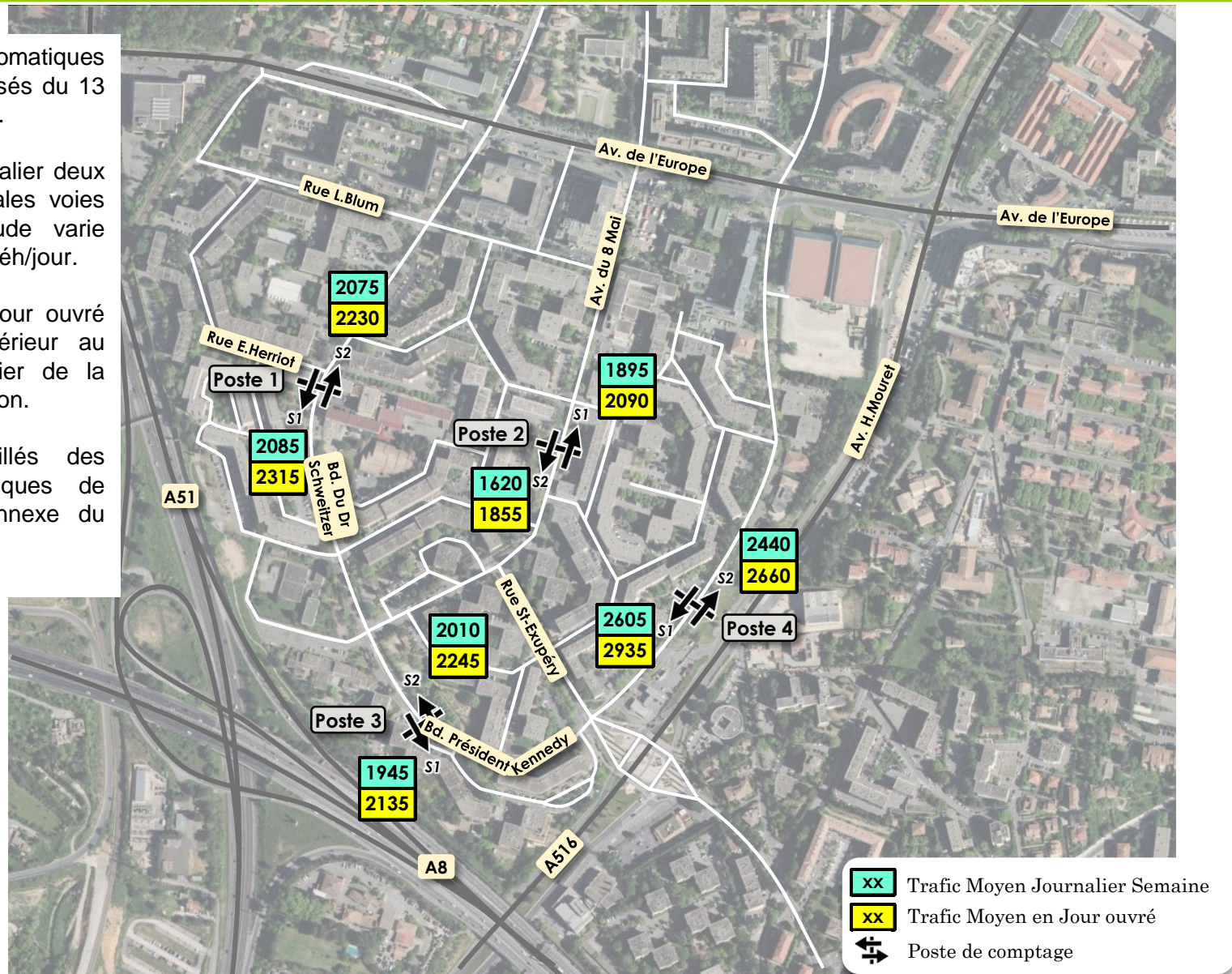
Les axes principaux du quartier d'Encagnane sont à double sens.

Certaines voies de desserte des immeubles d'habitation sont à sens unique.



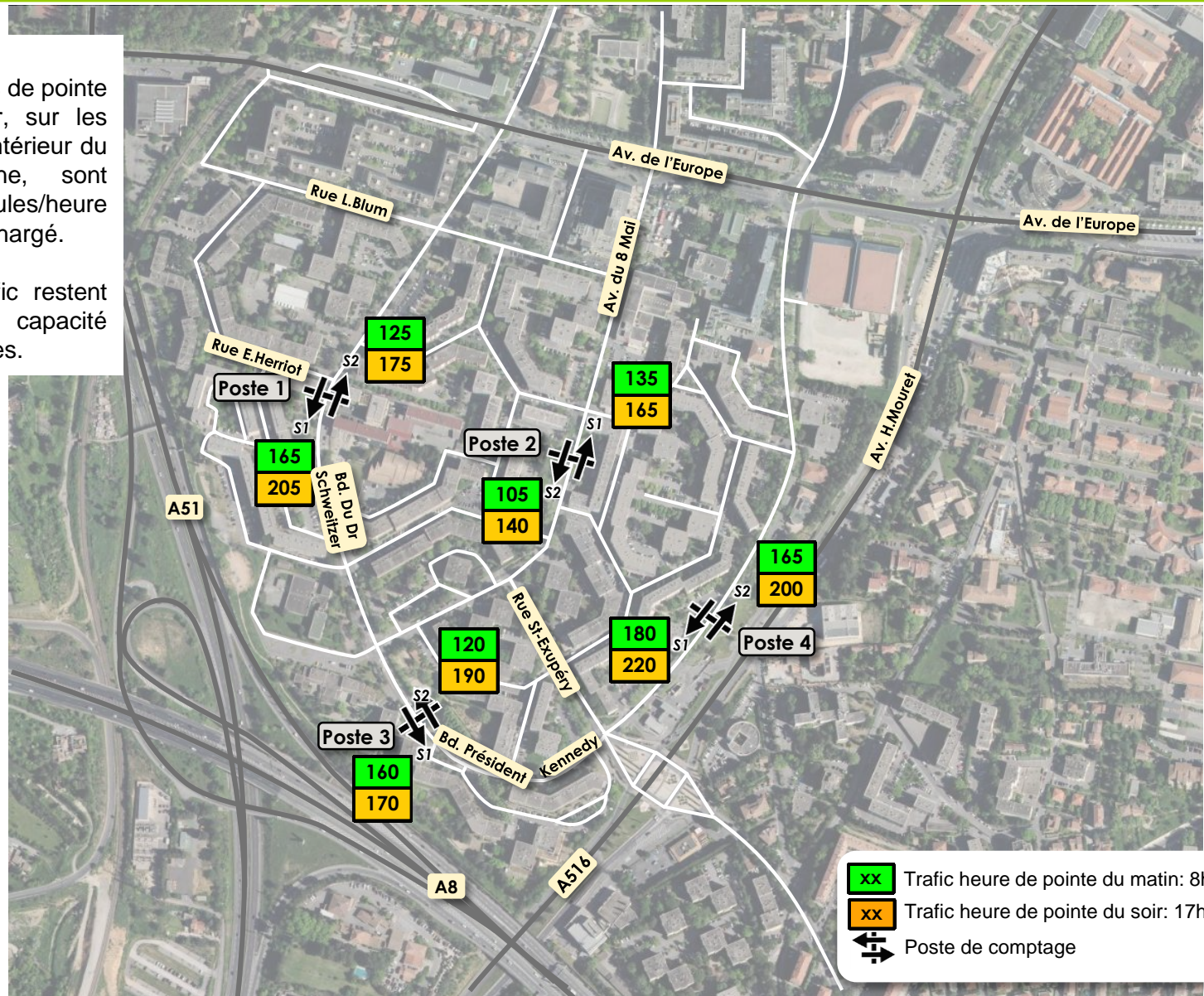
Comptages automatiques de trafics - Trafic Moyen Journalier (en UVP)

- ❑ Des comptages automatiques de trafic ont été réalisés du 13 au 19 juin 2020 inclus.
- ❑ Le trafic moyen journalier deux sens sur les principales voies dans la zone d'étude varie entre 3 520 et 5 050 véh./jour.
- ❑ Le trafic moyen en jour ouvré est légèrement supérieur au trafic moyen journalier de la semaine : +11% environ.
- ❑ Les résultats détaillés des comptages automatiques de trafic figurent en annexe du rapport.



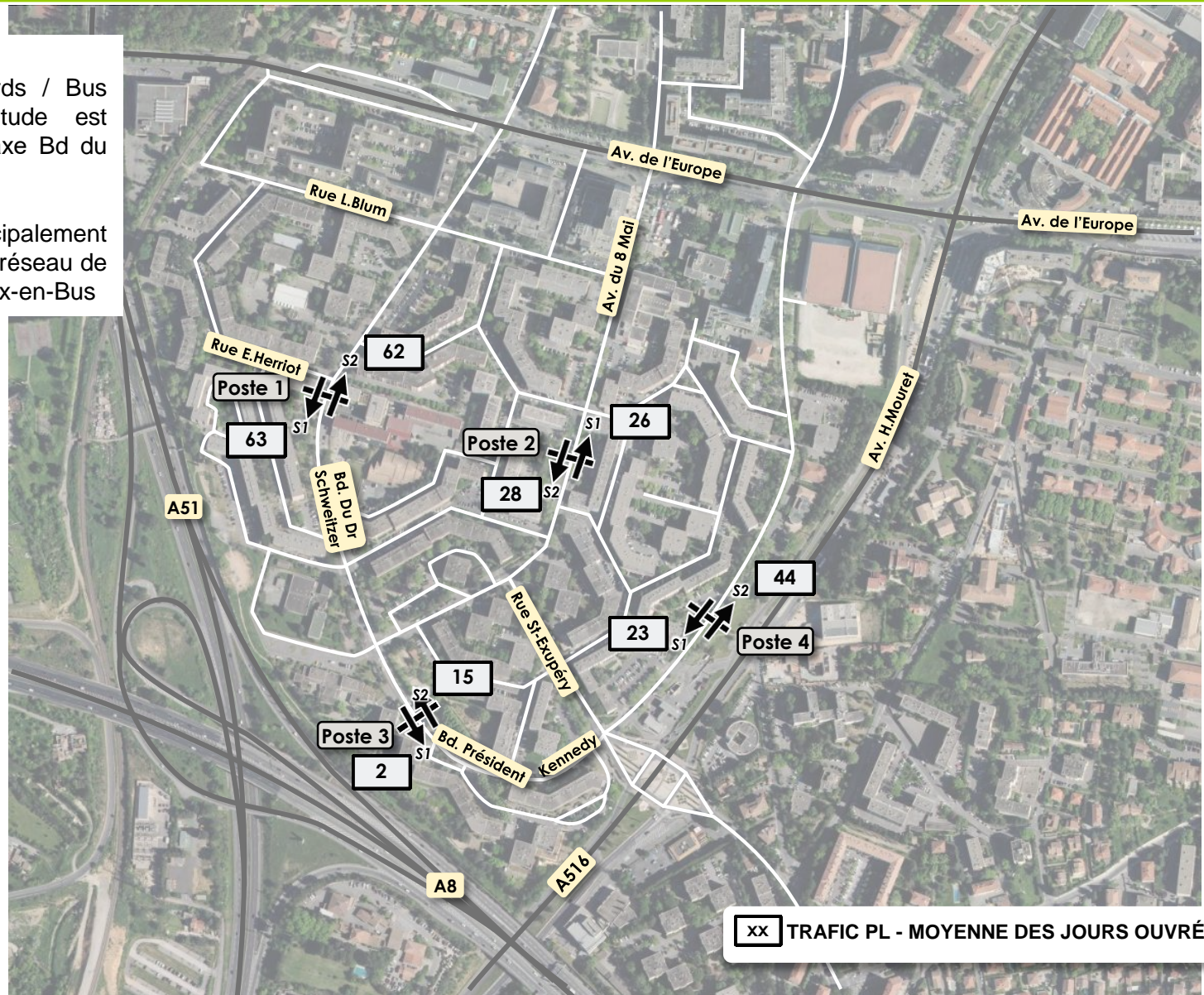
Comptages automatiques de trafics – Trafics aux heures de pointe (en UVP)

- ❑ Les trafics aux heures de pointe du matin et du soir, sur les principales voies à l'intérieur du quartier d'Encagnane, sont modestes : 220 véhicules/heure dans le sens le plus chargé.
- ❑ Les volumes de trafic restent bien en deçà de la capacité d'écoulement des voies.



Comptages automatiques de trafics – Le trafic Poids-Lourds/Bus en jour ouvré

- ❑ Le trafic Poids Lourds / Bus dans la zone d'étude est modeste : 3% sur l'axe Bd du Dr Schweitzer.
- ❑ Le trafic PL est principalement composé des Bus du réseau de transports collectifs Aix-en-Bus



Comptages directionnels

Les comptages directionnels ont été réalisés aux heures de pointe du matin (8h00-9h00) et du soir (17h00-18h00), en juin 2020.

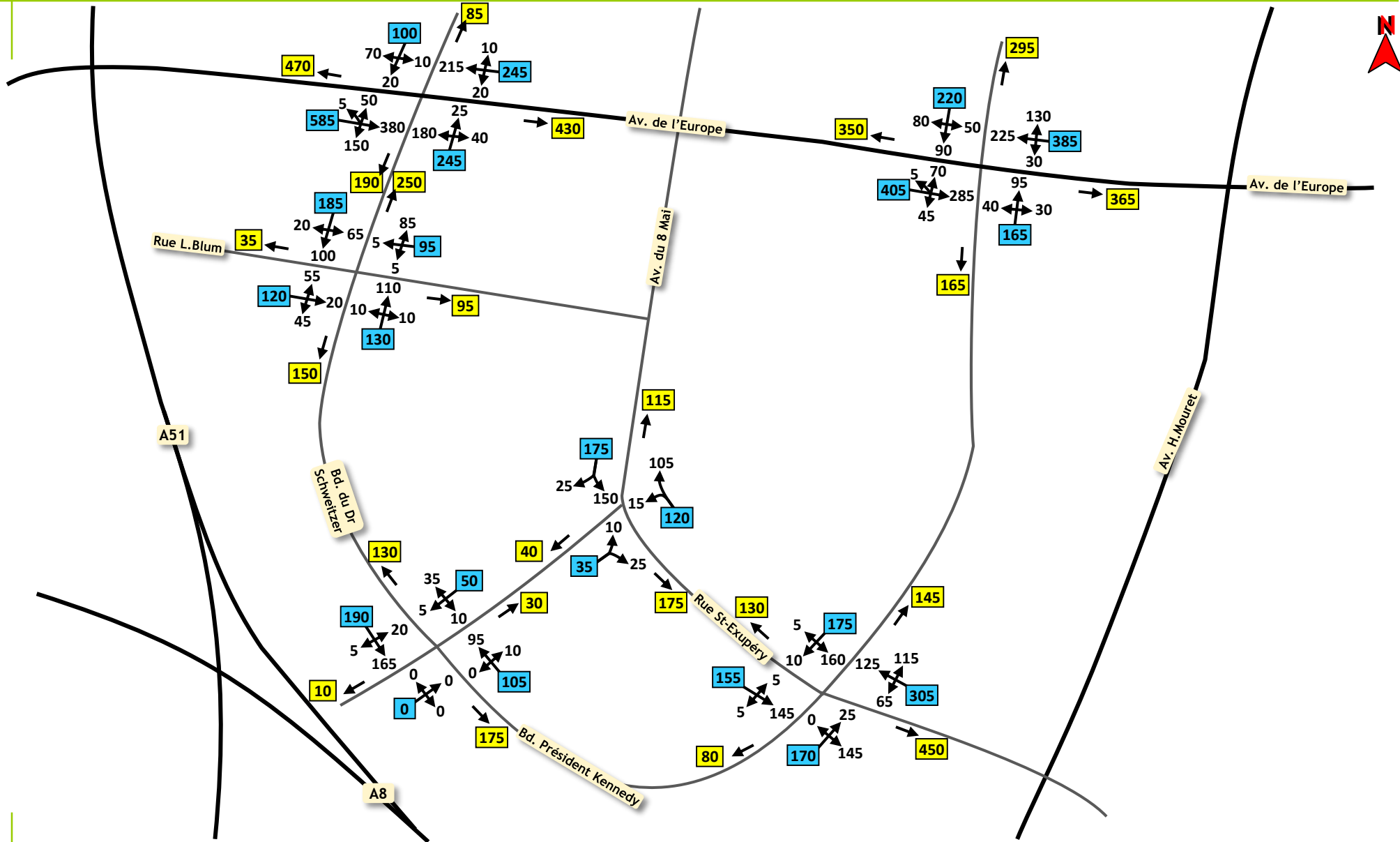
Les carrefours ciblés ont été :

- Carrefour : Av. de l'Europe / Bd. du Dr Schweitzer/Av. de Tubingen
- Carrefour : Bd. du Dr Schweitzer/Rue L.Blum/Rue le Corbusier
- Carrefour : Rue A.Camus/Av. du 8 mai / Rue St-Exupéry
- Carrefour : Bd. Président Kennedy/Rue St-Exupéry/Bd. du Maréchal Juin/Av. J.Giono

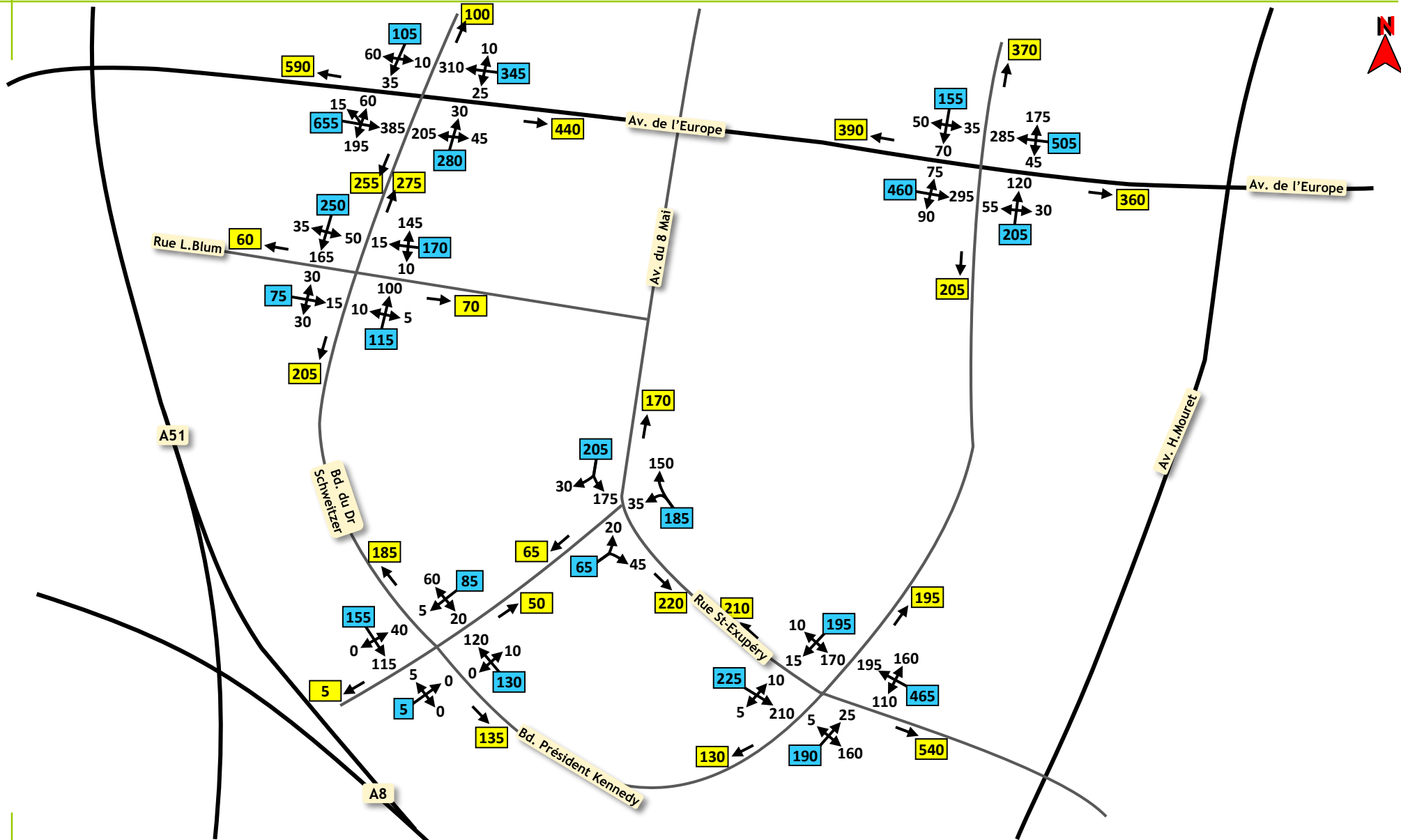
Les enquêteurs ont relevé l'ensemble des mouvements de véhicules au droit des carrefours, en distinguant les flux par catégorie de véhicules VL(Voiture), PL(Poids Lourds)-B(Bus/Car) et les M(Moto).

Les résultats des comptages directionnels aux heures de pointe figurent ci-après.

Comptages directionnels en Heure de Pointe du Matin (UVP)



Comptages directionnels en Heure de Pointe du Soir (UVP)



Conditions d'écoulement du trafic en jour de semaine, en matinée - 8h30



A l'heure de pointe du matin, les dysfonctionnements circulatoires sont observées sur les grands axes :

- avenue Henri Mouret,
- avenue de l'Europe

et au droit des principaux carrefours :

- Europe/Mouret/Juvénal,
- Mouret/Giono/Saint Exupéry/A516.

A l'intérieur de la zone aucune difficulté circulatoire n'a été identifié.

Conditions d'écoulement du trafic en jour de semaine, en fin de journée - 17h30



A l'heure de pointe du soir, les dysfonctionnements circulatoires observés le matin, sont accentués. Les grands axes :

- avenue Henri Mouret,
- avenue de l'Europe

sont chargées et les principaux carrefours :

- Europe/Mouret/Juvénal,
- Mouret/Giono/Saint Exupéry/A516 sont congestionnés.

A l'intérieur de la zone les seules difficultés sont observées sur la rue Le Corbusier et l'extrémité nord du boulevard du Dr Schweitzer .

Deux lignes de transport collectif du réseau Aix-en-Bus desservent le quartier d'Encagnane. Il s'agit des lignes 5 et 9.

La ligne 5 emprunte le boulevard Schweitzer et dessert directement le secteur Phares et Balises.

- **Ligne n° 5 : P+R BRUNET <-> CLUB HIPPIQUE-CCIAL MILLES**

- Plusieurs passages tout au long de la journée entre 6h30 - 22h14, avec une fréquence de 6 passages par heure,
- Arrêts desservis : St-Exupéry/Camus/Dunant/Schweitzer/Léon Blum
- Distance à l'arrêt Dunand à pied : 'quelques mètres'.
- Cette ligne fonctionne toute l'année (Dimanche et jours fériés inclus).

Amplitudes horaires

| | Premiers départs | | Derniers départs | |
|---------|------------------|------------------------|------------------|------------------------|
| | P+R Brunet | Centre Cial des Milles | P+R Brunet | Centre Cial des Milles |
| Semaine | 6h30 | 6h30 | 22h12 | 22h14 |
| Samedi | 6h30 | 6h30 | 22h12 | 22h14 |

Fréquence de passage

| | Avant 7h et après 20h | 7h - 20h |
|--------|-----------------------|----------|
| | Semaine | 20 min |
| Samedi | 20 min | 15 min |

Les transports collectifs

Quant à la ligne 9, elle emprunte l'avenue du 8 mai 1945 et l'arrêt Saint Exupéry qui est situé à 300 m de l'opération Phares et Balises. Le temps de marche à pied est d'environ 5 mn.

- **Ligne n° 9 : MAGNAN <> GRANDE BASTIDE-CHÂTEAU GALICE**

- Un passage environ toutes les 30 min en semaine et environ toutes les 42 min les Samedis.
- Arrêt desservis le plus proche St-Exupéry.
- Distance à l'arrêt à pied depuis le site de l'opération Phares et Balises : environ 5 min et la distance est de 300 m
- Cette ligne ne fonctionne pas les Dimanches et les jours fériés.

Amplitudes horaires

| | Premiers départs | | Derniers départs | |
|---------|------------------|--------|------------------|--------|
| | Château Galice | Magnan | Château Galice | Magnan |
| Semaine | 6h17 | 6h32 | 20h20 | 20h15 |
| Samedi | 6h17 | 6h32 | 19h44 | 20h15 |

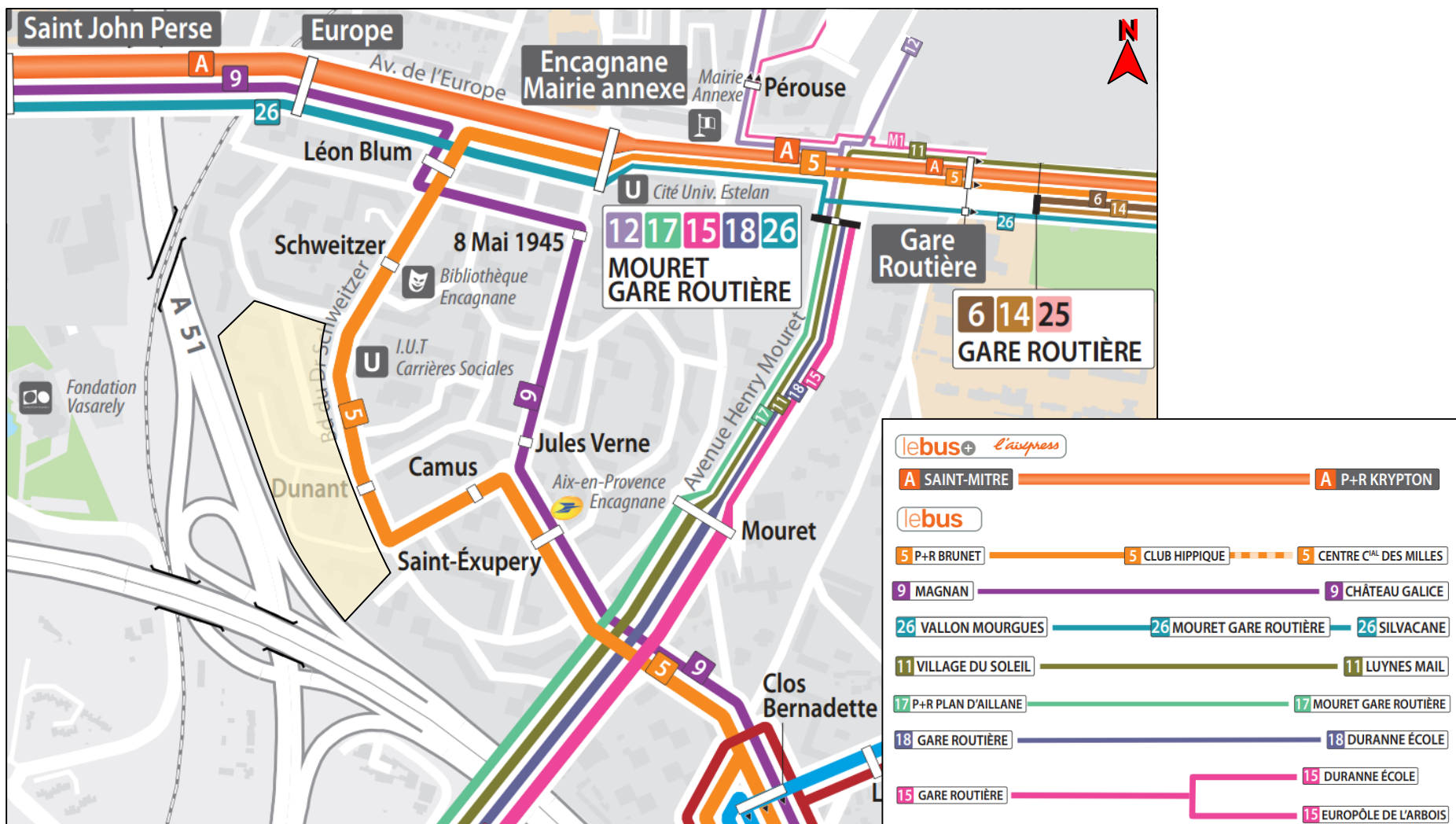
D'autres lignes du réseau Aix-en-Bus empruntent des voies qui entourent le quartier d'Encagnane.

- L'AIXPRESS - Saint Mitre – P+R Krypton, sur l'avenue de l'Europe – arrêt à 550m
- Ligne n° 26 – Mouret Gare Routière – Silvacane, sur l'avenue de l'Europe – arrêt à 550m
- Ligne n° 11 – Village du Soleil – Luynes Mail, sur l'avenue Henry Mouret - arrêt à 650m
- Ligne n° 15 – Gare Routière – Duranne Ecole / Europole de l'Arbois, sur l'avenue Henry Mouret - arrêt à 650m
- Ligne n° 17 – P+R Plan d'Aillane – Mouret Gare Routière, sur l'avenue Henry Mouret - arrêt à 650m
- Ligne n° 18 – Gare Routière – Duranne Ecole, sur l'avenue Henry Mouret - arrêt à 650m

Il faut noter également que la Gare routière d'Aix-en-Provence est située à environ 1km du site Phares et Balises et la Gare ferroviaire d'Aix-en-Provence à 1,5 km.

Les transports collectifs

Plan des lignes

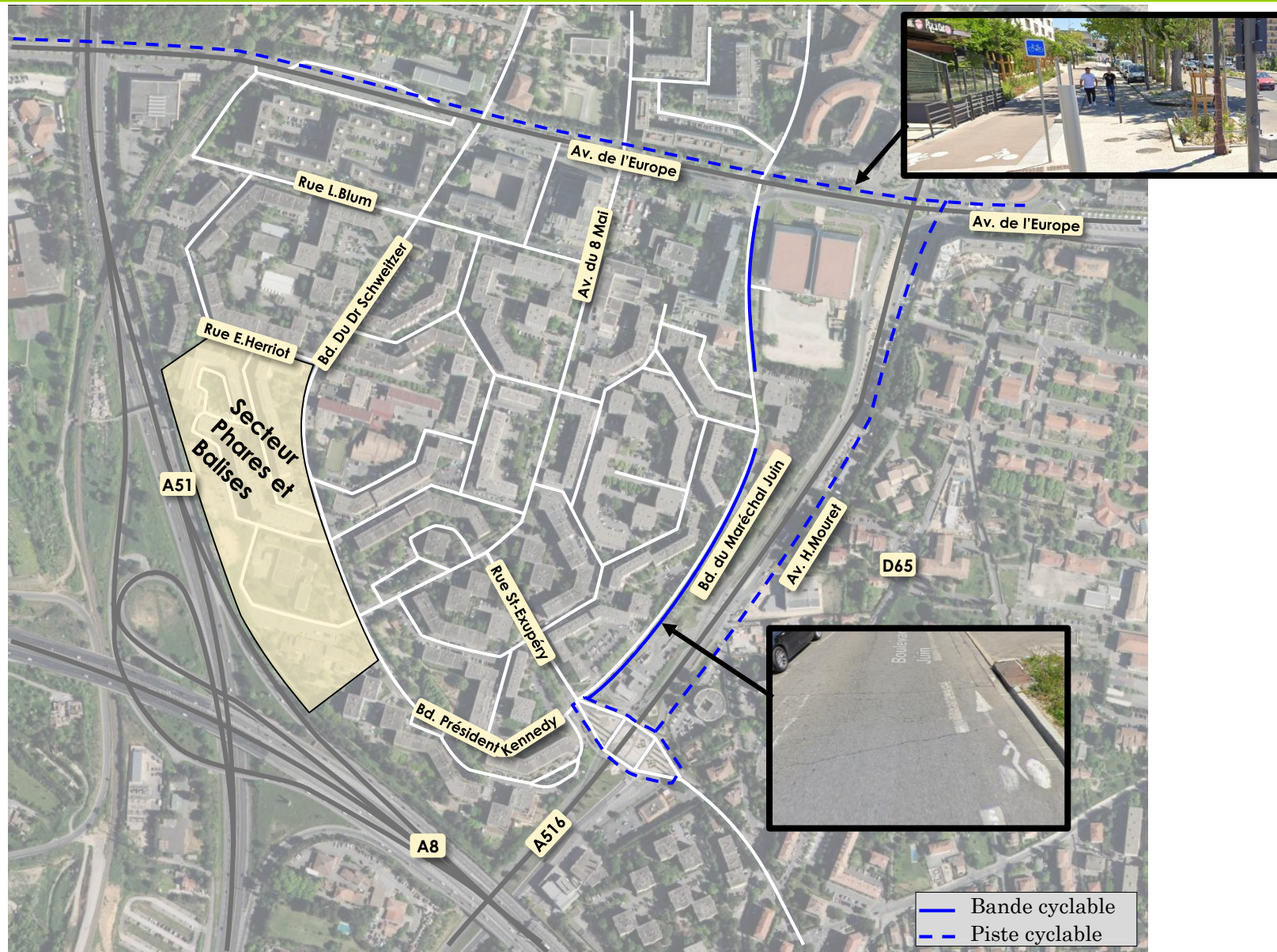


Aménagements cyclables

Les aménagements cyclables sont localisés sur l'avenue de l'Europe et l'avenue Henri Mouret.

Le boulevard Maréchal Juin est partiellement doté d'aménagements cyclables.

Aucun équipement spécifique – arceau, rack, etc. pour cycle n'a été observé dans le secteur.



PHASE 2

Le Programme

Le programme du projet Phares et Balises comprend :

- La réalisation de 421 logements :
 - ✓ Locatif intermédiaire – 153 logements (36%)
 - ✓ Accession – 166 logements (39%)
 - ✓ Logements locatifs sociaux – 102 logements (24%)
- Une Pépinière
- Une structure d'Équipement Numérique
- Un Pôle Santé
- 785 places de stationnement :
 - 673 places en silo, réservées aux résidents et actifs travaillant sur site
 - 112 places sur voirie

L'opération va entraîner la démolition de de l'ancienne école Giono et du bâtiment CETMEFA.

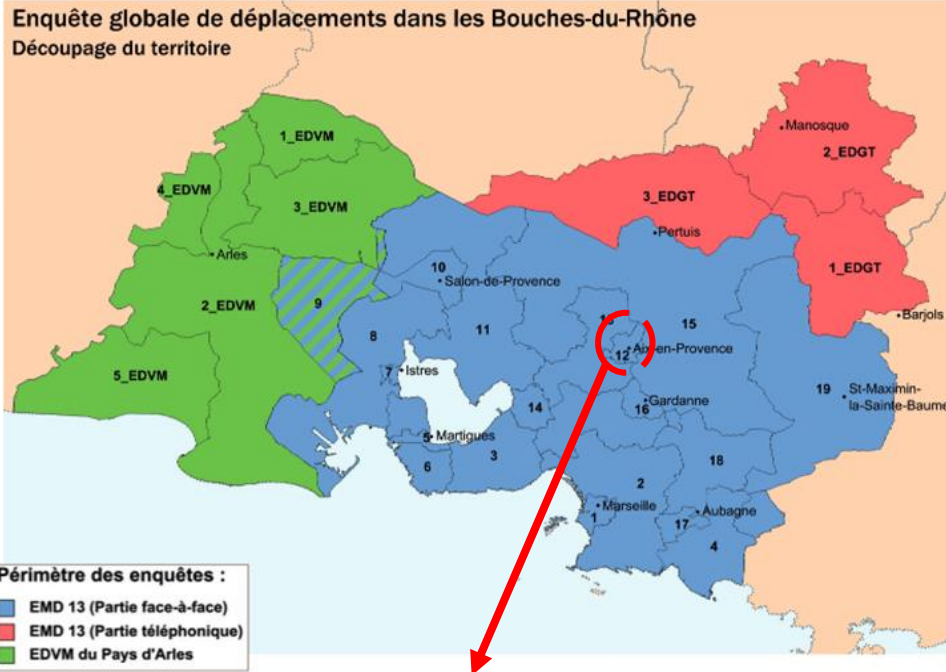
Au total environ 254 logements seront détruits.

Pour chacun des programmes, il a été défini le volume de déplacements tous modes générés et en particulier le flux automobile.

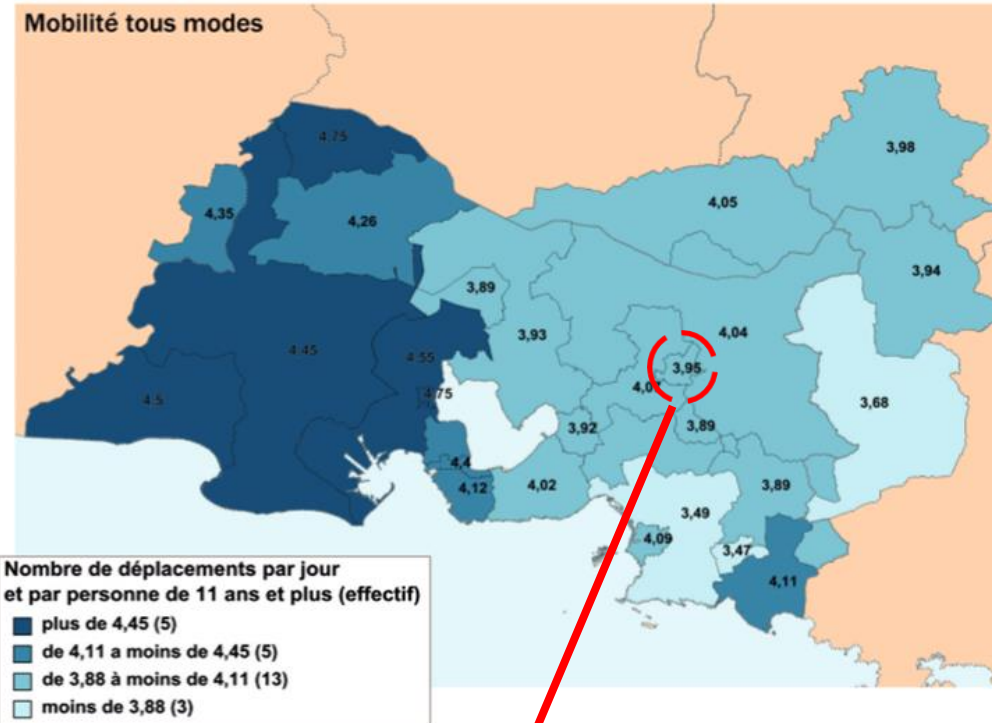
Les hypothèses et ratios de génération de trafic ont été évalués à partir des bases de données de l'Enquête Ménages Déplacements des Bouches du Rhône et des indicateurs de mobilité extraits de retours d'expériences d'études réalisées par HORIZON Conseil.



Evaluation des flux générés par le programme



Secteur 12



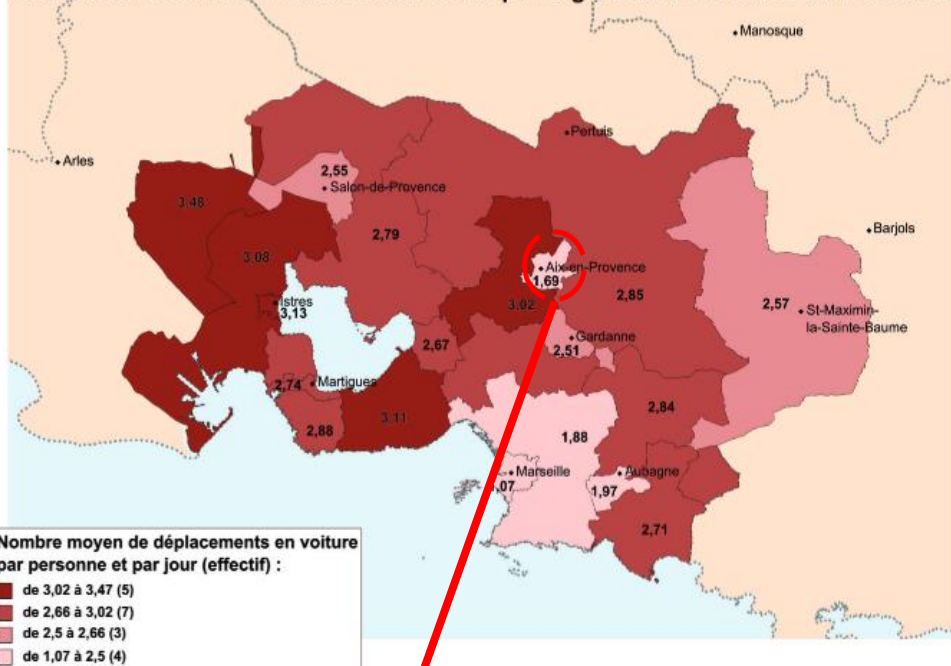
3,95 déplacements/jour

Aix-en-Provence:

- Une mobilité de 3,95 déplacements quotidiens par personne (tout motif, tout mode),

Evaluation des flux générés par le programme

Mobilité en voiture comme conducteur ou passager selon le secteur de résidence



1,69 déplacements/jour

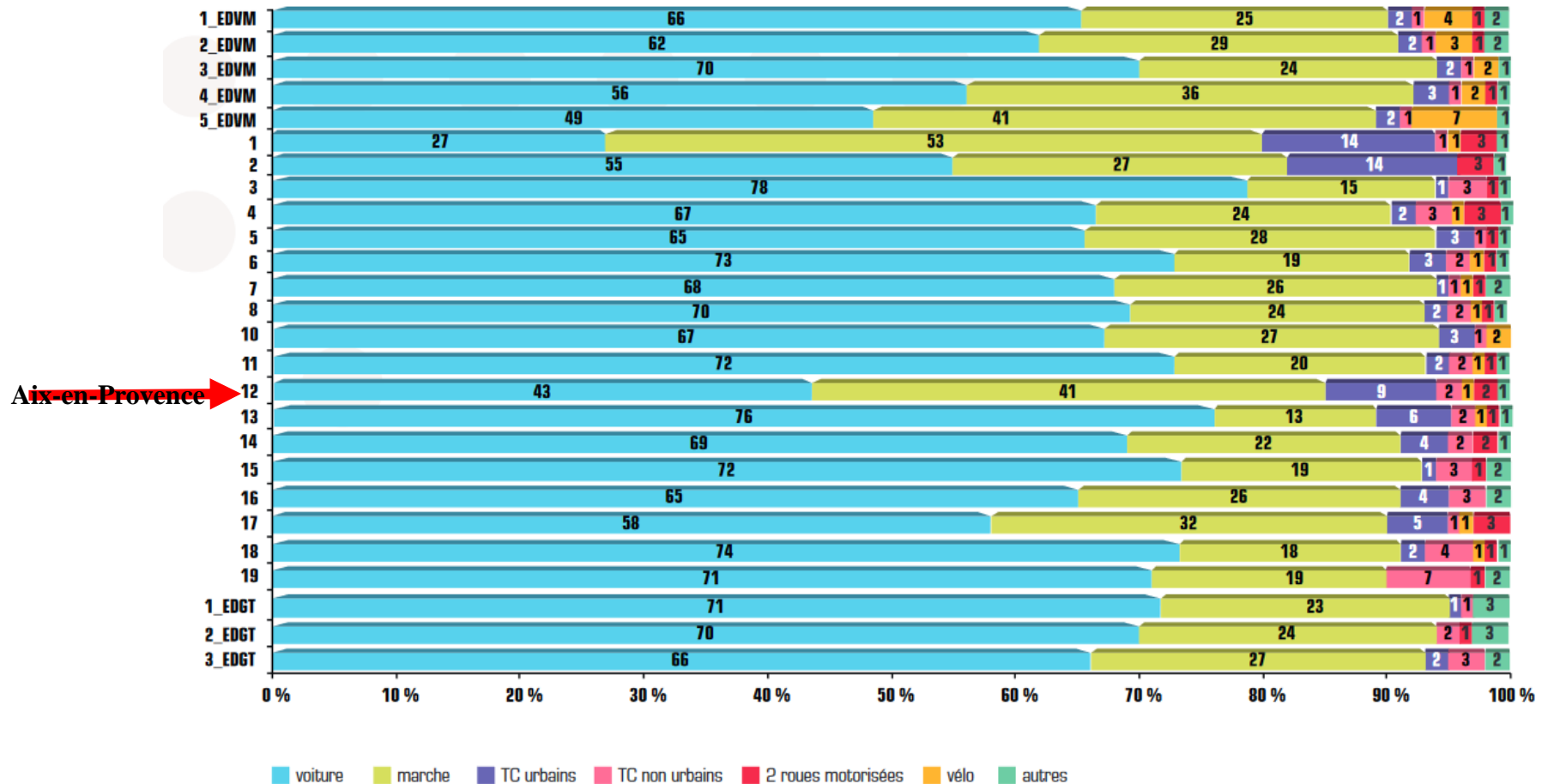
Mobilité en marche à pied selon le secteur de résidence



1,64 déplacements/jour

Evaluation des flux générés par le programme

Répartition Modale (en %)



Bassin D'Aix-en-Provence:

- Une part en Voiture Particulière majoritaire mais relativement maîtrisée : 43 %,
- La part TC/Modes doux est de 53%.

Hypothèses de génération de trafic retenues pour l'opération Phares et Balises

| <u>Logements</u> | | | | |
|---|--------|--------|--|------|
| Nombre de logements | | | | 421 |
| Nombre de personnes/logement | | | | 2,1 |
| Nombre d'habitant | | | | 884 |
| Nombre de déplacements tous modes/personne/jour | | | | 3,95 |
| Part modale VP (y/c covoiturage) | | | | 43% |
| Part modale TC / Modes doux | | | | 57% |
| Taux d'occupation | | | | 1,2 |
| Trafic VP par jour deux sens (véh/jour) | | | | 1251 |
| Déplacements TC + Modes doux par jour deux sens | | | | 1991 |
| Part du trafic VP en H.P.M. | | | | 12% |
| Part du trafic VP en H.P.S. | | | | 14% |
| <u>Répartition des flux VP entrant / sortant du programme de logement</u> | | | | |
| | Entrée | Sortie | | |
| H.P.M. | 10,00% | 90,00% | | |
| H.P.S. | 75,00% | 25,00% | | |

| Médecins+Infirmiers+Personnels administratifs+Entretien | | | | |
|--|--------|--------|-------|---------------------|
| <u>Pôle de Santé</u> | | | | |
| Superficie | | | | 1200 m ² |
| Nombre de salarié | | | | 30 |
| Nombre de déplacements tous modes/personne/jour | | | | 3 |
| Part modale VP (y/c covoiturage) | | | | 70% |
| Part modale TC / Modes doux | | | | 30% |
| Trafic VP par jour deux sens (véh/jour) | | | | 63 |
| Déplacements TC + Modes doux par jour deux sens | | | | 27 |
| Part du trafic VP en H.P.M. | | | | 40,00% |
| Part du trafic VP en H.P.S. | | | | 30,00% |
| <u>Répartition des flux VP entrant / sortant de la Résidence Séniors</u> | | | | |
| | Entrée | Sortie | | |
| H.P.M. | 90,00% | 10,00% | | |
| H.P.S. | 15,00% | 85,00% | | |
| <u>Répartition des flux VP entrant / sortant de la Résidence Séniors</u> | | | | |
| | Entrée | Sortie | Total | |
| Heure de Pointe du MATIN 8h - 9h | 23 | 3 | 25 | |
| Heure de Pointe du SOIR 17h - 18h | 3 | 16 | 19 | |

| Clients | | | | |
|--|--------|--------|-------|---------------------|
| <u>Pôle de Santé</u> | | | | |
| Superficie | | | | 1200 m ² |
| Nombre de visiteurs | | | | 180 |
| Nombre de déplacements tous modes/personne/jour | | | | 2 |
| Part modale VP (y/c covoiturage) | | | | 55% |
| Part modale TC / Modes doux | | | | 45% |
| Trafic VP par jour deux sens (véh/jour) | | | | 198 |
| Déplacements TC + Modes doux par jour deux sens | | | | 162 |
| Part du trafic VP en H.P.M. | | | | 12,00% |
| Part du trafic VP en H.P.S. | | | | 16,00% |
| <u>Répartition des flux VP entrant / sortant de la Résidence Séniors</u> | | | | |
| | Entrée | Sortie | | |
| H.P.M. | 65,00% | 35,00% | | |
| H.P.S. | 45,00% | 55,00% | | |
| <u>Répartition des flux VP entrant / sortant de la Résidence Séniors</u> | | | | |
| | Entrée | Sortie | Total | |
| Heure de Pointe du MATIN 8h - 9h | 15 | 8 | 24 | |
| Heure de Pointe du SOIR 17h - 18h | 14 | 17 | 32 | |

Hypothèses de génération de trafic retenues pour l'opération Phares et Balises

| Salariés | | <u>Equipement numérique</u> | |
|--|--------|-----------------------------|--|
| Superficie | | 1900 m ² | |
| Nombre de salarié | | 38 | |
| Nombre de déplacements tous modes/personne/jour | | 2,2 | |
| Part modale VP (y/c covoiturage) | | 60% | |
| Part modale TC / Modes doux | | 40% | |
| Trafic VP par jour deux sens (véh/jour) | | 50 | |
| Déplacements TC + Modes doux par jour deux sens | | 33 | |
| Part du trafic VP en H.P.M. | | 40,00% | |
| Part du trafic VP en H.P.S. | | 30,00% | |
| <i>Répartition des flux VP entrant / sortant de la Résidence Séniors</i> | | | |
| | Entrée | Sortie | |
| H.P.M. | 90,00% | 10,00% | |
| H.P.S. | 15,00% | 85,00% | |

| <u>Répartition des flux VP entrant / sortant de la Résidence Sénior</u> | | | |
|---|--------|--------|-------|
| | Entrée | Sortie | Total |
| Heure de Pointe du MATIN 8h - 9h | 18 | 2 | 20 |
| Heure de Pointe du SOIR 17h - 18h | 2 | 13 | 15 |

| Salariés | | <u>Pepinière</u> | |
|--|--------|--------------------|--|
| Superficie | | 800 m ² | |
| Nombre de personnel | | 27 | |
| Nombre de déplacements tous modes/personne/jour | | 2,2 | |
| Part modale VP (y/c covoiturage) | | 60% | |
| Part modale TC+Modes doux | | 40% | |
| Trafic VP par jour deux sens (véh/jour) | | 35 | |
| Déplacements TC + Modes doux par jour deux sens | | 23 | |
| Part du trafic VP en H.P.M. | | 40,00% | |
| Part du trafic VP en H.P.S. | | 30,00% | |
| <i>Répartition des flux VP entrant / sortant de la Résidence Séniors</i> | | | |
| | Entrée | Sortie | |
| H.P.M. | 90,00% | 10,00% | |
| H.P.S. | 15,00% | 85,00% | |

| <u>Répartition des flux VP entrant / sortant de la Résidence Sénior</u> | | | |
|---|--------|--------|-------|
| | Entrée | Sortie | Total |
| Heure de Pointe du MATIN 8h - 9h | 13 | 1 | 14 |
| Heure de Pointe du SOIR 17h - 18h | 2 | 9 | 11 |

| Visiteurs | | <u>Equipement numérique</u> | |
|--|--------|-----------------------------|--|
| Superficie | | 1900 m ² | |
| Nombre de visiteurs/jour | | 40 | |
| Nombre de déplacements tous modes/personne/jour | | 2 | |
| Part modale VP (y/c covoiturage) | | 45% | |
| Part modale TC / Modes doux | | 55% | |
| Trafic VP par jour deux sens (véh/jour) | | 36 | |
| Déplacements TC + Modes doux par jour deux sens | | 44 | |
| Part du trafic VP en H.P.M. | | 15,00% | |
| Part du trafic VP en H.P.S. | | 25,00% | |
| <i>Répartition des flux VP entrant / sortant de la Résidence Séniors</i> | | | |
| | Entrée | Sortie | |
| H.P.M. | 80,00% | 20,00% | |
| H.P.S. | 35,00% | 65,00% | |

| <u>Répartition des flux VP entrant / sortant de la Résidence Sénior</u> | | | |
|---|--------|--------|-------|
| | Entrée | Sortie | Total |
| Heure de Pointe du MATIN 8h - 9h | 4 | 1 | 5 |
| Heure de Pointe du SOIR 17h - 18h | 3 | 6 | 9 |

| Visiteurs | | <u>Pépinière</u> | |
|--|--------|--------------------|--|
| Superficie | | 800 m ² | |
| Nombre de visiteurs/jour | | 10 | |
| Nombre de déplacements tous modes/personne/jour | | 2 | |
| Part modale VP (y/c covoiturage) | | 60% | |
| Part modale TC+Modes doux | | 40% | |
| Trafic VP par jour deux sens (véh/jour) | | 12 | |
| Déplacements TC + Modes doux par jour deux sens | | 8 | |
| Part du trafic VP en H.P.M. | | 5,00% | |
| Part du trafic VP en H.P.S. | | 30,00% | |
| <i>Répartition des flux VP entrant / sortant de la Résidence Séniors</i> | | | |
| | Entrée | Sortie | |
| H.P.M. | 80,00% | 20,00% | |
| H.P.S. | 50,00% | 50,00% | |

| <u>Répartition des flux VP entrant / sortant de la Résidence Sénior</u> | | | |
|---|--------|--------|-------|
| | Entrée | Sortie | Total |
| Heure de Pointe du MATIN 8h - 9h | 0 | 0 | 1 |
| Heure de Pointe du SOIR 17h - 18h | 2 | 2 | 4 |

Trafics futurs générés par l'ensemble de l'opération Phares et Balises

Le trafic véhicules généré par l'opération est présenté ci-dessous :

| Mouvements véhicules | Heure de pointe du Matin | | Heure de pointe du soir | |
|----------------------------------|--------------------------|------------|-------------------------|------------|
| | Entrée | Sortie | Entrée | Sortie |
| Logements | 15 | 135 | 130 | 45 |
| Pôle Santé - personnel | 23 | 3 | 3 | 16 |
| Pôle Santé - visiteurs | 15 | 8 | 14 | 17 |
| Equipement numérique - personnel | 18 | 2 | 2 | 13 |
| Equipement numérique - visiteurs | 4 | 1 | 3 | 6 |
| Pépinière - personnel | 13 | 1 | 2 | 9 |
| Pepinière - visiteurs | 1 | 0 | 2 | 2 |
| TOTAL (arrondi) | 90 | 150 | 155 | 110 |

L'augmentation du nombre de déplacements liés aux futurs résidents sera compensée, en partie, par la suppression des déplacements des résidents actuels.

En effet, la réalisation de l'opération Phares et Balises va entraîner la démolition de 254 logements dont les occupants actuels génèrent des flux, intégrés dans les trafics recensés.

Le trafic aujourd'hui occasionné par ces résidents a été évalué :

| Mouvements véhicules | Heure de pointe du Matin | | Heure de pointe du soir | |
|----------------------|--------------------------|--------|-------------------------|--------|
| | Entrée | Sortie | Entrée | Sortie |
| Logements | 10 | 80 | 80 | 25 |

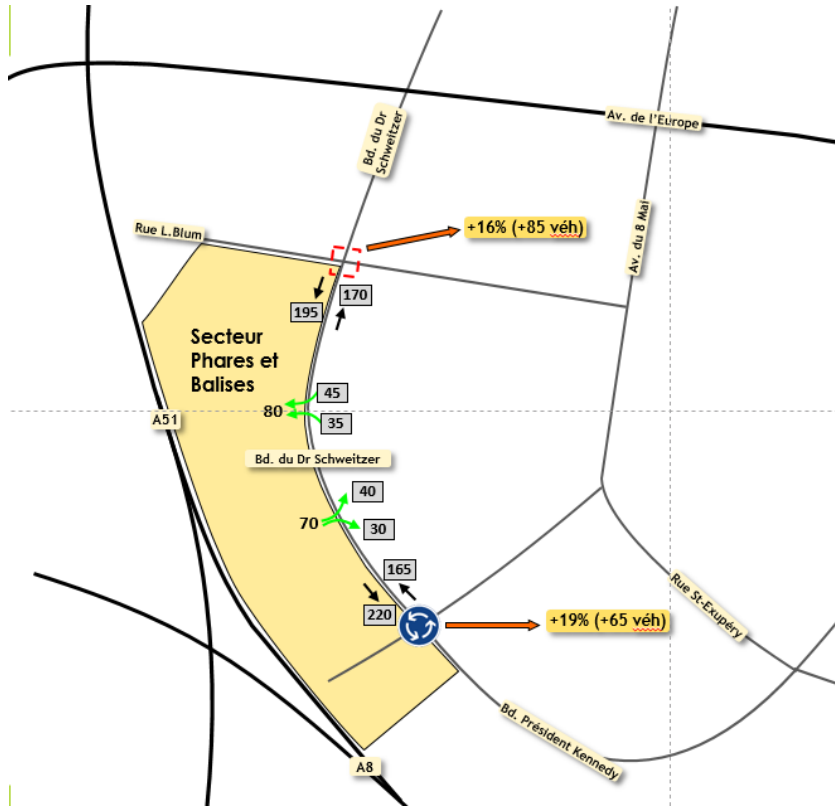
Trafics futurs générés par l'ensemble de l'opération Phares et Balises

L'impact du trafic véhicules de l'opération sera ainsi de:

| Mouvements véhicules | Heure de pointe du Matin | | Heure de pointe du soir | |
|----------------------------------|--------------------------|-----------|-------------------------|-----------|
| | Entrée | Sortie | Entrée | Sortie |
| Logements | 5 | 55 | 50 | 20 |
| Pôle Santé - personnel | 23 | 3 | 3 | 16 |
| Pôle Santé - visiteurs | 15 | 8 | 14 | 17 |
| Equipement numérique - personnel | 18 | 2 | 2 | 13 |
| Equipement numérique - visiteurs | 4 | 1 | 3 | 6 |
| Pépinière - personnel | 13 | 1 | 2 | 9 |
| Pépinière - visiteurs | 1 | 0 | 2 | 2 |
| TOTAL | 80 | 70 | 75 | 85 |

Affectation des trafics futurs générés par l'ensemble de l'opération Phares et Balises

L'affectation des trafics futurs sur l'infrastructure de desserte de l'opération est présentée ci-dessous :



A l'heure de pointe du matin, l'impact de l'opération sur le trafic du boulevard Schweitzer reste faible. Les capacités de l'infrastructures peuvent largement répondre aux trafics attendus. Les points d'échanges d'extrémités ne subiraient pas de détérioration dans leurs réserves de capacité.

Le constat à l'heure de pointe du matin est identique pour l'heure de pointe du soir. Aucun dysfonctionnement n'est attendu.



L'enjeu pour le quartier réside au niveau de ses portes d'entrée/sortie au réseau routier principal d'Aix-en-Provence.:

- Carrefour av. de l'Europe/Bd du Dr Schweitzer
- Carrefour av. Saint Exupéry/Giono/Mouret/A516

L'impact des nouveaux de trafics sur ces carrefours sera très limité : moins de 2 véhicules supplémentaires deux sens par minute.

OPERATION PHARES ET BALISES

Annexe 1

Relevé détaillé des comptages automatiques de trafic



| Poste 1 : Boulevard du Dr Schweitzer | | | | | | | | | | | | | | | | | | | | | | | | Sens 1 | | | | | Rue Albert Camus | | | | | Dép. 13 | | | PR 2006 | | Ind. 1 | |
|--------------------------------------|------|-------|-------|-------|-------|-------|-------|-------|-------|-------|-------|-------|-------|-------|-------|-------|-------|-------|-------|-------|-------|-------|-------|--------|-------|---------|------|------|------------------|------|--|--|--|------------|--|--|------------|--|-----------|--|
| Jour | Type | 00h | 01h | 02h | 03h | 04h | 05h | 06h | 07h | 08h | 09h | 10h | 11h | 12h | 13h | 14h | 15h | 16h | 17h | 18h | 19h | 20h | 21h | 22h | 23h | Journée | Mini | Maxi | Jour | Nuit | | | | | | | | | | |
| samedi 13-juin | VL | 15 | 13 | 7 | 3 | 6 | 10 | 20 | 35 | 66 | 91 | 128 | 135 | 102 | 92 | 105 | 99 | 102 | 114 | 131 | 104 | 87 | 57 | 38 | 41 | 1 601 | 3 | 135 | 1468 | 133 | | | | | | | | | | |
| | PL | 0 | 0 | 0 | 0 | 0 | 0 | 1 | 3 | 2 | 2 | 4 | 2 | 3 | 4 | 4 | 3 | 3 | 3 | 3 | 3 | 2 | 0 | 2 | 0 | 44 | 0 | 4 | 42 | 2 | | | | | | | | | | |
| | TV | 15 | 13 | 7 | 3 | 6 | 10 | 21 | 38 | 68 | 93 | 132 | 137 | 105 | 96 | 109 | 102 | 105 | 117 | 134 | 107 | 89 | 57 | 40 | 41 | 1 645 | 3 | 137 | 1510 | 135 | | | | | | | | | | |
| | %PL | 0,0% | 0,0% | 0,0% | 0,0% | 0,0% | 0,0% | 4,8% | 7,9% | 2,9% | 2,2% | 3,0% | 1,5% | 2,9% | 4,2% | 3,7% | 2,9% | 2,9% | 2,6% | 2,2% | 2,8% | 2,2% | 0,0% | 5,0% | 0,0% | 2,7% | | | 2,8% | 1,5% | | | | | | | | | | |
| dimanche 14-juin | VL | 37 | 12 | 13 | 5 | 3 | 3 | 10 | 31 | 27 | 62 | 90 | 107 | 99 | 75 | 89 | 84 | 73 | 99 | 117 | 95 | 76 | 59 | 34 | 27 | 1 327 | 3 | 117 | 1 193 | 134 | | | | | | | | | | |
| | PL | 0 | 0 | 0 | 0 | 0 | 0 | 0 | 0 | 0 | 0 | 2 | 1 | 1 | 1 | 1 | 2 | 1 | 1 | 1 | 0 | 0 | 0 | 0 | 0 | 11 | 0 | 2 | 11 | 0 | | | | | | | | | | |
| | TV | 37 | 12 | 13 | 5 | 3 | 3 | 10 | 31 | 27 | 62 | 92 | 108 | 100 | 76 | 90 | 86 | 74 | 100 | 118 | 95 | 76 | 59 | 34 | 27 | 1 338 | 3 | 118 | 1 204 | 134 | | | | | | | | | | |
| | %PL | 0,0% | 0,0% | 0,0% | 0,0% | 0,0% | 0,0% | 0,0% | 0,0% | 0,0% | 0,0% | 2,2% | 0,9% | 1,0% | 1,3% | 1,1% | 2,3% | 1,4% | 1,0% | 0,8% | 0,0% | 0,0% | 0,0% | 0,0% | 0,0% | 0,8% | | | 0,9% | 0,0% | | | | | | | | | | |
| lundi 15-juin | VL | 18 | 10 | 3 | 6 | 5 | 16 | 34 | 95 | 164 | 124 | 104 | 130 | 126 | 127 | 122 | 137 | 157 | 190 | 170 | 140 | 87 | 54 | 38 | 27 | 2 084 | 3 | 190 | 1961 | 123 | | | | | | | | | | |
| | PL | 0 | 0 | 0 | 0 | 0 | 0 | 1 | 4 | 2 | 6 | 4 | 5 | 4 | 4 | 4 | 2 | 3 | 6 | 4 | 4 | 3 | 2 | 2 | 0 | 60 | 0 | 6 | 58 | 2 | | | | | | | | | | |
| | TV | 18 | 10 | 3 | 6 | 5 | 16 | 35 | 99 | 166 | 130 | 108 | 135 | 130 | 131 | 126 | 139 | 160 | 196 | 174 | 144 | 90 | 56 | 40 | 27 | 2 144 | 3 | 196 | 2 019 | 125 | | | | | | | | | | |
| | %PL | 0,0% | 0,0% | 0,0% | 0,0% | 0,0% | 0,0% | 2,9% | 4,0% | 1,2% | 4,6% | 3,7% | 3,1% | 3,1% | 3,2% | 1,4% | 1,9% | 3,1% | 2,3% | 2,8% | 3,3% | 3,6% | 5,0% | 0,0% | 2,8% | | | 2,9% | 1,6% | | | | | | | | | | | |
| mardi 16-juin | VL | 15 | 6 | 5 | 4 | 8 | 27 | 64 | 110 | 161 | 120 | 151 | 138 | 112 | 115 | 132 | 122 | 198 | 204 | 159 | 133 | 81 | 64 | 46 | 26 | 2 201 | 4 | 204 | 2 064 | 137 | | | | | | | | | | |
| | PL | 0 | 0 | 0 | 0 | 0 | 0 | 1 | 4 | 5 | 5 | 5 | 5 | 4 | 5 | 4 | 3 | 5 | 4 | 4 | 4 | 3 | 2 | 2 | 0 | 65 | 0 | 5 | 63 | 2 | | | | | | | | | | |
| | TV | 15 | 6 | 5 | 4 | 8 | 27 | 65 | 114 | 166 | 125 | 156 | 143 | 116 | 120 | 136 | 125 | 203 | 208 | 163 | 137 | 84 | 66 | 48 | 26 | 2 266 | 4 | 208 | 2 127 | 139 | | | | | | | | | | |
| | %PL | 0,0% | 0,0% | 0,0% | 0,0% | 0,0% | 0,0% | 1,5% | 3,5% | 3,0% | 4,0% | 3,2% | 3,5% | 3,4% | 4,2% | 2,9% | 2,4% | 2,5% | 1,9% | 2,5% | 2,9% | 3,6% | 3,0% | 4,2% | 0,0% | 2,9% | | | 3,0% | 1,4% | | | | | | | | | | |
| mercredi 17-juin | VL | 9 | 13 | 2 | 3 | 10 | 29 | 56 | 107 | 149 | 144 | 148 | 129 | 150 | 136 | 118 | 129 | 151 | 190 | 180 | 110 | 82 | 58 | 53 | 40 | 2 196 | 2 | 190 | 2 037 | 159 | | | | | | | | | | |
| | PL | 0 | 0 | 0 | 0 | 0 | 0 | 2 | 4 | 3 | 5 | 3 | 5 | 4 | 4 | 4 | 5 | 5 | 4 | 4 | 4 | 3 | 1 | 2 | 0 | 62 | 0 | 5 | 60 | 2 | | | | | | | | | | |
| | TV | 9 | 13 | 2 | 3 | 10 | 29 | 58 | 111 | 152 | 149 | 151 | 134 | 154 | 140 | 122 | 134 | 156 | 194 | 184 | 114 | 85 | 59 | 55 | 40 | 2 258 | 2 | 194 | 2 097 | 161 | | | | | | | | | | |
| | %PL | 0,0% | 0,0% | 0,0% | 0,0% | 0,0% | 0,0% | 3,4% | 3,6% | 2,0% | 3,4% | 2,0% | 3,7% | 2,6% | 2,9% | 3,3% | 3,7% | 3,2% | 2,1% | 2,2% | 3,5% | 3,5% | 1,7% | 3,6% | 0,0% | 2,7% | | | 2,9% | 1,2% | | | | | | | | | | |
| jeudi 18-juin | VL | 10 | 8 | 6 | 5 | 12 | 23 | 50 | 114 | 155 | 126 | 125 | 132 | 114 | 121 | 128 | 141 | 162 | 197 | 172 | 117 | 93 | 58 | 49 | 23 | 2 141 | 5 | 197 | 2 005 | 136 | | | | | | | | | | |
| | PL | 0 | 0 | 0 | 0 | 0 | 0 | 1 | 4 | 5 | 5 | 4 | 4 | 3 | 3 | 5 | 5 | 3 | 4 | 4 | 4 | 2 | 3 | 1 | 0 | 60 | 0 | 5 | 59 | 1 | | | | | | | | | | |
| | TV | 10 | 8 | 6 | 5 | 12 | 23 | 51 | 118 | 160 | 131 | 129 | 136 | 117 | 124 | 133 | 146 | 165 | 201 | 176 | 121 | 95 | 61 | 50 | 23 | 2 201 | 5 | 201 | 2 064 | 137 | | | | | | | | | | |
| | %PL | 0,0% | 0,0% | 0,0% | 0,0% | 0,0% | 0,0% | 2,0% | 3,4% | 3,1% | 3,8% | 3,1% | 2,9% | 2,6% | 2,4% | 3,8% | 3,4% | 1,8% | 2,0% | 2,3% | 3,3% | 2,1% | 4,9% | 2,0% | 0,0% | 2,7% | | | 2,9% | 0,7% | | | | | | | | | | |
| vendredi 19-juin | VL | 15 | 6 | 7 | 6 | 6 | 19 | 44 | 121 | 148 | 142 | 139 | 167 | 137 | 117 | 155 | 140 | 194 | 183 | 186 | 144 | 95 | 73 | 42 | 31 | 2 317 | 6 | 194 | 2 185 | 132 | | | | | | | | | | |
| | PL | 0 | 0 | 0 | 0 | 0 | 0 | 1 | 4 | 4 | 5 | 5 | 4 | 4 | 4 | 3 | 5 | 2 | 5 | 4 | 4 | 3 | 1 | 2 | 0 | 60 | 0 | 5 | 58 | 2 | | | | | | | | | | |
| | TV | 15 | 6 | 7 | 6 | 6 | 19 | 45 | 125 | 152 | 147 | 144 | 171 | 141 | 121 | 158 | 145 | 196 | 188 | 190 | 148 | 98 | 74 | 44 | 31 | 2 377 | 6 | 196 | 2 243 | 134 | | | | | | | | | | |
| | %PL | 0,0% | 0,0% | 0,0% | 0,0% | 0,0% | 0,0% | 2,2% | 3,2% | 2,6% | 3,4% | 3,5% | 2,3% | 2,8% | 3,3% | 1,9% | 3,4% | 1,0% | 2,7% | 2,1% | 2,7% | 3,1% | 1,4% | 4,5% | 0,0% | 2,5% | | | 2,6% | 1,5% | | | | | | | | | | |
| Moyenne semaine | Type | 00:00 | 01:00 | 02:00 | 03:00 | 04:00 | 05:00 | 06:00 | 07:00 | 08:00 | 09:00 | 10:00 | 11:00 | 12:00 | 13:00 | 14:00 | 15:00 | 16:00 | 17:00 | 18:00 | 19:00 | 20:00 | 21:00 | 22:00 | 23:00 | Journée | Mini | Maxi | Jour | Nuit | | | | | | | | | | |
| | VL | 17 | 10 | 6 | 5 | 7 | 18 | 40 | 88 | 124 | 116 | 126 | 134 | 120 | 112 | 121 | 122 | 148 | 168 | 159 | 120 | 86 | 60 | 43 | 31 | 1 981 | 5 | 168 | 1844 | 137 | | | | | | | | | | |
| | PL | 0 | 0 | 0 | 0 | 0 | 0 | 1 | 3 | 3 | 4 | 4 | 4 | 3 | 4 | 4 | 3 | 4 | 3 | 4 | 3 | 2 | 1 | 2 | 0 | 52 | 0 | 4 | 50 | 2 | | | | | | | | | | |
| | TV | 17 | 10 | 6 | 5 | 7 | 18 | 41 | 91 | 127 | 120 | 130 | 138 | 123 | 116 | 125 | 126 | 151 | 172 | 162 | 123 | 88 | 61 | 45 | 31 | 2 033 | 5 | 172 | 1894 | 139 | | | | | | | | | | |
| %PL | 0,0% | 0,0% | 0,0% | 0,0% | 0,0% | 0,0% | 2,4% | 3,3% | 2,4% | 3,3% | 3,1% | 2,9% | 2,4% | 3,4% | 3,2% | 3,2% | 2,0% | 2,3% | 1,9% | 2,4% | 2,3% | 1,6% | 4,4% | 0,0% | 2,6% | | | 2,6% | 1,4% | | | | | | | | | | | |
| Moyenne des jours ouverts | Type | 00:00 | 01:00 | 02:00 | 03:00 | 04:00 | 05:00 | 06:00 | 07:00 | 08:00 | 09:00 | 10:00 | 11:00 | 12:00 | 13:00 | 14:00 | 15:00 | 16:00 | 17:00 | 18:00 | 19:00 | 20:00 | 21:00 | 22:00 | 23:00 | Journée | Mini | Maxi | Jour | Nuit | | | | | | | | | | |
| | VL | 13 | 9 | 5 | 5 | 8 | 23 | 50 | 109 | 155 | 131 | 133 | 139 | 128 | 123 | 131 | 134 | 172 | 193 | 173 | 129 | 88 | 61 | 46 | 29 | 2 187 | 5 | 193 | 2 049 | 138 | | | | | | | | | | |
| | PL | 0 | 0 | 0 | 0 | 0 | 0 | 1 | 4 | 4 | 5 | 4 | 5 | 4 | 4 | 4 | 4 | 4 | 5 | 4 | 4 | 3 | 2 | 2 | 0 | 63 | 0 | 5 | 61 | 2 | | | | | | | | | | |
| | TV | 13 | 9 | 5 | 5 | 8 | 23 | 51 | 113 | 159 | 136 | 137 | 144 | 132 | 127 | 135 | 138 | 176 | 198 | 177 | 133 | 91 | 63 | 48 | 29 | 2 250 | 5 | 198 | 2 110 | 140 | | | | | | | | | | |
| %PL | 0,0% | 0,0% | 0,0% | 0,0% | 0,0% | 0,0% | 2,0% | 3,5% | 2,5% | 3,7% | 2,9% | 3,5% | 3,0% | 3,1% | 3,0% | 2,9% | 2,3% | 2,5% | 2,3% | 3,0% | 3,3% | 3,2% | 4,2% | 0,0% | 2,8% | | | 2,9% | 1,4% | | | | | | | | | | | |

| Poste 1 : Boulevard du Dr Schweitzer | | | | | | | | | | | | | | | | | Sens 2 | | | | | Rue Edouard Herriot | | | | | Dép. | PR | | Ind. |
|--------------------------------------|------|-------|-------|-------|-------|-------|-------|-------|-------|-------|-------|-------|-------|-------|-------|-------|--------|-------|-------|-------|-------|---------------------|-------|-------|-------|---------|------|------|-------|------|
| | | | | | | | | | | | | | | | | | | | | | | | | | | | 13 | 2006 | | 1 |
| Jour | Type | 00h | 01h | 02h | 03h | 04h | 05h | 06h | 07h | 08h | 09h | 10h | 11h | 12h | 13h | 14h | 15h | 16h | 17h | 18h | 19h | 20h | 21h | 22h | 23h | Journée | Mini | Maxi | Jour | Nuit |
| samedi 13-juin | VL | 23 | 21 | 9 | 6 | 10 | 9 | 11 | 29 | 59 | 96 | 117 | 128 | 116 | 110 | 84 | 88 | 97 | 135 | 128 | 141 | 106 | 90 | 48 | 45 | 1 706 | 6 | 141 | 1535 | 171 |
| | PL | 0 | 0 | 0 | 0 | 0 | 0 | 1 | 3 | 4 | 3 | 2 | 4 | 3 | 3 | 2 | 4 | 3 | 3 | 3 | 3 | 2 | 1 | 1 | 0 | 45 | 0 | 4 | 44 | 1 |
| | TV | 23 | 21 | 9 | 6 | 10 | 9 | 12 | 32 | 63 | 99 | 119 | 132 | 119 | 113 | 86 | 92 | 100 | 138 | 131 | 144 | 108 | 91 | 49 | 45 | 1 751 | 6 | 144 | 1579 | 172 |
| | %PL | 0,0% | 0,0% | 0,0% | 0,0% | 0,0% | 0,0% | 8,3% | 9,4% | 6,3% | 3,0% | 1,7% | 3,0% | 2,5% | 2,7% | 2,3% | 4,3% | 3,0% | 2,2% | 2,3% | 2,1% | 1,9% | 1,1% | 2,0% | 0,0% | 2,6% | | | 2,8% | 0,6% |
| dimanche 14-juin | VL | 27 | 18 | 14 | 8 | 12 | 6 | 7 | 13 | 32 | 59 | 78 | 109 | 102 | 96 | 76 | 100 | 89 | 115 | 135 | 153 | 107 | 73 | 46 | 38 | 1 513 | 6 | 153 | 1344 | 169 |
| | PL | 0 | 0 | 0 | 0 | 0 | 0 | 0 | 1 | 0 | 0 | 1 | 1 | 1 | 2 | 1 | 1 | 1 | 1 | 1 | 0 | 0 | 0 | 0 | 0 | 11 | 0 | 2 | 11 | 0 |
| | TV | 27 | 18 | 14 | 8 | 12 | 6 | 7 | 14 | 32 | 59 | 79 | 110 | 103 | 98 | 77 | 101 | 90 | 116 | 136 | 153 | 107 | 73 | 46 | 38 | 1 524 | 6 | 153 | 1355 | 169 |
| | %PL | 0,0% | 0,0% | 0,0% | 0,0% | 0,0% | 0,0% | 0,0% | 7,1% | 0,0% | 0,0% | 1,3% | 0,9% | 1,0% | 2,0% | 1,3% | 1,0% | 1,1% | 0,9% | 0,7% | 0,0% | 0,0% | 0,0% | 0,0% | 0,0% | 0,7% | | | 0,8% | 0,0% |
| lundi 15-juin | VL | 14 | 10 | 4 | 2 | 4 | 12 | 22 | 75 | 122 | 106 | 104 | 139 | 131 | 147 | 123 | 127 | 164 | 166 | 144 | 164 | 109 | 62 | 36 | 30 | 2 017 | 2 | 166 | 1905 | 112 |
| | PL | 0 | 0 | 0 | 0 | 0 | 0 | 2 | 5 | 4 | 4 | 4 | 4 | 4 | 4 | 3 | 6 | 4 | 4 | 4 | 3 | 2 | 2 | 1 | 0 | 60 | 0 | 6 | 59 | 1 |
| | TV | 14 | 10 | 4 | 2 | 4 | 12 | 24 | 80 | 126 | 110 | 108 | 143 | 135 | 151 | 126 | 133 | 168 | 170 | 148 | 167 | 111 | 64 | 37 | 30 | 2 077 | 2 | 170 | 1964 | 113 |
| | %PL | 0,0% | 0,0% | 0,0% | 0,0% | 0,0% | 8,3% | 6,3% | 3,2% | 3,6% | 3,7% | 2,8% | 3,0% | 2,6% | 2,4% | 4,5% | 2,4% | 2,2% | 2,4% | 2,2% | 1,8% | 1,8% | 3,1% | 2,7% | 2,0% | 2,9% | | | 3,0% | 0,9% |
| mardi 16-juin | VL | 28 | 14 | 3 | 2 | 2 | 10 | 28 | 84 | 123 | 116 | 112 | 126 | 134 | 138 | 116 | 137 | 182 | 170 | 178 | 134 | 96 | 68 | 49 | 30 | 2 080 | 2 | 182 | 1942 | 138 |
| | PL | 0 | 0 | 0 | 0 | 0 | 0 | 2 | 5 | 4 | 5 | 5 | 4 | 3 | 5 | 5 | 4 | 4 | 4 | 3 | 2 | 2 | 1 | 0 | 0 | 62 | 0 | 5 | 61 | 1 |
| | TV | 28 | 14 | 3 | 2 | 2 | 10 | 30 | 89 | 127 | 121 | 117 | 130 | 137 | 143 | 121 | 141 | 186 | 174 | 182 | 137 | 98 | 70 | 50 | 30 | 2 142 | 2 | 186 | 2 003 | 139 |
| | %PL | 0,0% | 0,0% | 0,0% | 0,0% | 0,0% | 6,7% | 5,6% | 3,1% | 4,1% | 4,3% | 3,1% | 2,2% | 3,5% | 4,1% | 2,8% | 2,2% | 2,3% | 2,2% | 2,2% | 2,0% | 2,9% | 2,0% | 0,0% | 0,0% | 2,9% | | | 3,0% | 0,7% |
| mercredi 17-juin | VL | 31 | 8 | 6 | 5 | 6 | 12 | 24 | 92 | 101 | 108 | 111 | 156 | 138 | 123 | 137 | 124 | 158 | 158 | 187 | 147 | 129 | 78 | 48 | 36 | 2 123 | 5 | 187 | 1971 | 152 |
| | PL | 0 | 0 | 0 | 0 | 0 | 1 | 3 | 5 | 5 | 2 | 4 | 5 | 4 | 6 | 6 | 4 | 4 | 5 | 4 | 3 | 2 | 2 | 1 | 0 | 66 | 0 | 6 | 64 | 2 |
| | TV | 31 | 8 | 6 | 5 | 6 | 13 | 27 | 97 | 106 | 110 | 115 | 161 | 142 | 129 | 143 | 128 | 162 | 163 | 191 | 150 | 131 | 80 | 49 | 36 | 2 189 | 5 | 191 | 2 035 | 154 |
| | %PL | 0,0% | 0,0% | 0,0% | 0,0% | 0,0% | 7,7% | 11,1% | 5,2% | 4,7% | 1,8% | 3,5% | 3,1% | 2,8% | 4,7% | 4,2% | 3,1% | 2,5% | 3,1% | 2,1% | 2,0% | 1,5% | 2,5% | 2,0% | 0,0% | 3,0% | | | 3,1% | 1,3% |
| jeudi 18-juin | VL | 24 | 7 | 7 | 7 | 2 | 10 | 28 | 76 | 136 | 96 | 100 | 112 | 124 | 143 | 116 | 139 | 157 | 154 | 160 | 134 | 128 | 66 | 63 | 37 | 2 026 | 2 | 160 | 1869 | 157 |
| | PL | 0 | 0 | 0 | 0 | 0 | 0 | 2 | 5 | 4 | 5 | 5 | 4 | 4 | 4 | 4 | 4 | 4 | 4 | 3 | 2 | 2 | 1 | 0 | 0 | 61 | 0 | 5 | 60 | 1 |
| | TV | 24 | 7 | 7 | 7 | 2 | 10 | 30 | 81 | 140 | 101 | 105 | 116 | 128 | 147 | 120 | 143 | 161 | 158 | 164 | 137 | 130 | 68 | 64 | 37 | 2 087 | 2 | 164 | 1929 | 158 |
| | %PL | 0,0% | 0,0% | 0,0% | 0,0% | 0,0% | 6,7% | 6,2% | 2,9% | 5,0% | 4,8% | 3,4% | 3,1% | 2,7% | 3,3% | 2,8% | 2,5% | 2,5% | 2,4% | 2,2% | 1,5% | 2,9% | 1,6% | 0,0% | 0,0% | 2,9% | | | 3,1% | 0,6% |
| vendredi 19-juin | VL | 27 | 15 | 8 | 4 | 4 | 19 | 28 | 86 | 101 | 118 | 133 | 142 | 150 | 139 | 137 | 130 | 180 | 179 | 181 | 182 | 120 | 86 | 62 | 49 | 2 280 | 4 | 182 | 2 092 | 188 |
| | PL | 0 | 0 | 0 | 0 | 0 | 2 | 3 | 3 | 5 | 4 | 5 | 4 | 3 | 6 | 4 | 4 | 4 | 3 | 3 | 2 | 2 | 1 | 0 | 0 | 62 | 0 | 6 | 59 | 3 |
| | TV | 27 | 15 | 8 | 4 | 4 | 21 | 31 | 89 | 106 | 122 | 138 | 146 | 153 | 145 | 141 | 134 | 184 | 183 | 184 | 185 | 122 | 88 | 63 | 49 | 2 342 | 4 | 185 | 2 151 | 191 |
| | %PL | 0,0% | 0,0% | 0,0% | 0,0% | 0,0% | 9,5% | 9,7% | 3,4% | 4,7% | 3,3% | 3,6% | 2,7% | 2,0% | 4,1% | 2,8% | 3,0% | 2,2% | 2,2% | 1,6% | 1,6% | 1,6% | 2,3% | 1,6% | 0,0% | 2,6% | | | 2,7% | 1,6% |
| Moyenne semaine | Type | 00:00 | 01:00 | 02:00 | 03:00 | 04:00 | 05:00 | 06:00 | 07:00 | 08:00 | 09:00 | 10:00 | 11:00 | 12:00 | 13:00 | 14:00 | 15:00 | 16:00 | 17:00 | 18:00 | 19:00 | 20:00 | 21:00 | 22:00 | 23:00 | Journée | Mini | Maxi | Jour | Nuit |
| | VL | 25 | 13 | 7 | 5 | 6 | 11 | 21 | 65 | 96 | 100 | 108 | 130 | 128 | 128 | 113 | 121 | 147 | 154 | 159 | 151 | 114 | 75 | 50 | 38 | 1 965 | 5 | 159 | 1810 | 155 |
| | PL | 0 | 0 | 0 | 0 | 0 | 0 | 2 | 4 | 4 | 3 | 4 | 4 | 3 | 4 | 4 | 3 | 4 | 3 | 3 | 3 | 2 | 2 | 1 | 0 | 54 | 0 | 4 | 53 | 1 |
| | TV | 25 | 13 | 7 | 5 | 6 | 11 | 23 | 69 | 100 | 103 | 112 | 134 | 131 | 132 | 117 | 125 | 150 | 158 | 162 | 154 | 116 | 77 | 51 | 38 | 2 019 | 5 | 162 | 1863 | 156 |
| %PL | 0,0% | 0,0% | 0,0% | 0,0% | 0,0% | 0,0% | 8,7% | 5,8% | 4,0% | 2,9% | 3,6% | 3,0% | 2,3% | 3,0% | 3,4% | 3,2% | 2,0% | 2,5% | 1,9% | 1,9% | 1,7% | 2,6% | 2,0% | 0,0% | 2,7% | | | 2,8% | 0,6% | |
| Moyenne des jours ouverts | Type | 00:00 | 01:00 | 02:00 | 03:00 | 04:00 | 05:00 | 06:00 | 07:00 | 08:00 | 09:00 | 10:00 | 11:00 | 12:00 | 13:00 | 14:00 | 15:00 | 16:00 | 17:00 | 18:00 | 19:00 | 20:00 | 21:00 | 22:00 | 23:00 | Journée | Mini | Maxi | Jour | Nuit |
| | VL | 25 | 11 | 6 | 4 | 4 | 13 | 26 | 83 | 117 | 109 | 112 | 135 | 135 | 138 | 126 | 131 | 168 | 165 | 170 | 152 | 116 | 72 | 52 | 36 | 2 106 | 4 | 170 | 1955 | 151 |
| | PL | 0 | 0 | 0 | 0 | 0 | 1 | 2 | 5 | 4 | 4 | 5 | 4 | 4 | 5 | 4 | 4 | 4 | 4 | 4 | 3 | 2 | 2 | 1 | 0 | 62 | 0 | 5 | 60 | 2 |
| | TV | 25 | 11 | 6 | 4 | 4 | 14 | 28 | 88 | 121 | 113 | 117 | 139 | 139 | 143 | 130 | 135 | 172 | 169 | 174 | 155 | 118 | 74 | 53 | 36 | 2 168 | 4 | 174 | 2 015 | 153 |
| %PL | 0,0% | 0,0% | 0,0% | 0,0% | 0,0% | 7,1% | 7,1% | 5,7% | 3,3% | 3,5% | 4,3% | 2,9% | 2,9% | 3,5% | 3,1% | 3,0% | 2,3% | 2,4% | 2,3% | 1,9% | 1,7% | 2,7% | 1,9% | 0,0% | 2,9% | | | 3,0% | 1,3% | |

| Poste 2 : Avenue du 8 Mai | | | | | | | | | | | | | | | | | | | | | | | | Sens 1 | | | | Rue Jean Daret | | | | Dép. 13 | | PR 2006 | | Ind. 2 | |
|---------------------------------|------|-------|-------|-------|-------|-------|-------|-------|-------|-------|-------|-------|-------|-------|-------|-------|-------|-------|-------|-------|-------|-------|-------|--------|-------|---------|------|----------------|-------|------|------|------------|--|------------|--|-----------|--|
| Jour | Type | 00h | 01h | 02h | 03h | 04h | 05h | 06h | 07h | 08h | 09h | 10h | 11h | 12h | 13h | 14h | 15h | 16h | 17h | 18h | 19h | 20h | 21h | 22h | 23h | Journée | Mini | Maxi | Jour | Nuit | | | | | | | |
| samedi 13-juin | VL | 27 | 16 | 13 | 4 | 5 | 4 | 24 | 41 | 52 | 83 | 112 | 123 | 90 | 73 | 81 | 90 | 78 | 131 | 136 | 115 | 91 | 61 | 40 | 37 | 1 527 | 4 | 136 | 1381 | 146 | | | | | | | |
| | PL | 0 | 0 | 0 | 0 | 0 | 0 | 0 | 2 | 1 | 1 | 1 | 2 | 0 | 1 | 1 | 1 | 1 | 1 | 2 | 1 | 0 | 0 | 0 | 0 | 15 | 0 | 2 | 15 | 0 | | | | | | | |
| | TV | 27 | 16 | 13 | 4 | 5 | 4 | 24 | 43 | 53 | 84 | 113 | 125 | 90 | 74 | 82 | 91 | 79 | 132 | 138 | 116 | 91 | 61 | 40 | 37 | 1 542 | 4 | 138 | 1396 | 146 | | | | | | | |
| | %PL | 0,0% | 0,0% | 0,0% | 0,0% | 0,0% | 0,0% | 0,0% | 0,0% | 4,7% | 1,9% | 1,2% | 0,9% | 1,6% | 0,0% | 1,4% | 1,2% | 1,1% | 1,3% | 0,8% | 1,4% | 0,9% | 0,0% | 0,0% | 0,0% | 0,0% | 1,0% | | | 1,1% | 0,0% | | | | | | |
| dimanche 14-juin | VL | 33 | 24 | 25 | 7 | 8 | 8 | 13 | 19 | 35 | 63 | 77 | 116 | 109 | 97 | 61 | 80 | 91 | 68 | 74 | 72 | 80 | 44 | 31 | 26 | 1 261 | 7 | 116 | 1099 | 162 | | | | | | | |
| | PL | 0 | 0 | 0 | 0 | 0 | 0 | 0 | 0 | 0 | 0 | 0 | 0 | 0 | 0 | 0 | 0 | 0 | 0 | 0 | 0 | 0 | 0 | 0 | 0 | 0 | 0 | 0 | 0 | 0 | | | | | | | |
| | TV | 33 | 24 | 25 | 7 | 8 | 8 | 13 | 19 | 35 | 63 | 77 | 116 | 109 | 97 | 61 | 80 | 91 | 68 | 74 | 72 | 80 | 44 | 31 | 26 | 1 261 | 7 | 116 | 1099 | 162 | | | | | | | |
| | %PL | 0,0% | 0,0% | 0,0% | 0,0% | 0,0% | 0,0% | 0,0% | 0,0% | 0,0% | 0,0% | 0,0% | 0,0% | 0,0% | 0,0% | 0,0% | 0,0% | 0,0% | 0,0% | 0,0% | 0,0% | 0,0% | 0,0% | 0,0% | 0,0% | 0,0% | 0,0% | | | 0,0% | 0,0% | | | | | | |
| lundi 15-juin | VL | 12 | 13 | 6 | 0 | 3 | 11 | 46 | 110 | 144 | 112 | 124 | 146 | 108 | 128 | 134 | 124 | 163 | 165 | 163 | 142 | 87 | 77 | 37 | 27 | 2 082 | 0 | 165 | 1973 | 109 | | | | | | | |
| | PL | 0 | 0 | 0 | 0 | 0 | 0 | 1 | 2 | 1 | 3 | 2 | 2 | 1 | 2 | 2 | 2 | 2 | 2 | 2 | 2 | 2 | 0 | 0 | 0 | 26 | 0 | 3 | 26 | 0 | | | | | | | |
| | TV | 12 | 13 | 6 | 0 | 3 | 11 | 47 | 112 | 145 | 115 | 126 | 148 | 109 | 130 | 136 | 126 | 165 | 167 | 165 | 144 | 87 | 77 | 37 | 27 | 2 108 | 0 | 167 | 1999 | 109 | | | | | | | |
| | %PL | 0,0% | 0,0% | 0,0% | 0,0% | 0,0% | 0,0% | 2,1% | 1,8% | 0,7% | 2,6% | 1,6% | 1,4% | 0,9% | 1,5% | 1,5% | 1,6% | 1,2% | 1,2% | 1,2% | 1,4% | 0,0% | 0,0% | 0,0% | 0,0% | 0,0% | 1,2% | | | 1,3% | 0,0% | | | | | | |
| mardi 16-juin | VL | 19 | 8 | 4 | 6 | 10 | 15 | 35 | 112 | 128 | 123 | 122 | 124 | 121 | 131 | 150 | 131 | 176 | 147 | 116 | 93 | 66 | 40 | 44 | 2 044 | 4 | 176 | 1898 | 146 | | | | | | | | |
| | PL | 0 | 0 | 0 | 0 | 0 | 0 | 1 | 1 | 2 | 3 | 2 | 2 | 2 | 2 | 3 | 2 | 2 | 2 | 1 | 0 | 0 | 0 | 0 | 0 | 25 | 0 | 3 | 25 | 0 | | | | | | | |
| | TV | 19 | 8 | 4 | 6 | 10 | 15 | 36 | 113 | 130 | 126 | 125 | 124 | 126 | 123 | 134 | 152 | 133 | 178 | 148 | 116 | 93 | 66 | 40 | 44 | 2 069 | 4 | 178 | 1923 | 146 | | | | | | | |
| | %PL | 0,0% | 0,0% | 0,0% | 0,0% | 0,0% | 0,0% | 2,8% | 0,9% | 1,5% | 2,4% | 1,6% | 1,6% | 1,6% | 1,6% | 1,6% | 1,2% | 1,3% | 1,5% | 1,1% | 0,7% | 0,0% | 0,0% | 0,0% | 0,0% | 0,0% | 1,2% | | | 1,3% | 0,0% | | | | | | |
| mercredi 17-juin | VL | 14 | 8 | 10 | 6 | 7 | 6 | 57 | 87 | 131 | 104 | 91 | 120 | 125 | 113 | 120 | 107 | 143 | 160 | 151 | 133 | 91 | 70 | 36 | 34 | 1 924 | 6 | 160 | 1803 | 121 | | | | | | | |
| | PL | 0 | 0 | 0 | 0 | 0 | 0 | 1 | 2 | 1 | 2 | 2 | 2 | 2 | 1 | 2 | 2 | 2 | 1 | 0 | 2 | 0 | 0 | 0 | 0 | 22 | 0 | 2 | 22 | 0 | | | | | | | |
| | TV | 14 | 8 | 10 | 6 | 7 | 6 | 58 | 89 | 132 | 106 | 93 | 122 | 127 | 114 | 122 | 109 | 145 | 161 | 151 | 135 | 91 | 70 | 36 | 34 | 1 946 | 6 | 161 | 1825 | 121 | | | | | | | |
| | %PL | 0,0% | 0,0% | 0,0% | 0,0% | 0,0% | 0,0% | 1,7% | 2,2% | 0,8% | 1,9% | 2,2% | 1,6% | 1,6% | 0,9% | 1,6% | 1,8% | 1,4% | 0,6% | 0,0% | 1,5% | 0,0% | 0,0% | 0,0% | 0,0% | 0,0% | 1,1% | | | 1,2% | 0,0% | | | | | | |
| jeudi 18-juin | VL | 17 | 11 | 6 | 1 | 9 | 9 | 30 | 101 | 133 | 94 | 111 | 124 | 115 | 128 | 134 | 134 | 150 | 135 | 178 | 138 | 72 | 59 | 35 | 36 | 1 960 | 1 | 178 | 1836 | 124 | | | | | | | |
| | PL | 0 | 0 | 0 | 0 | 0 | 0 | 1 | 2 | 1 | 2 | 2 | 1 | 1 | 1 | 3 | 2 | 1 | 2 | 3 | 1 | 0 | 0 | 0 | 0 | 23 | 0 | 3 | 23 | 0 | | | | | | | |
| | TV | 17 | 11 | 6 | 1 | 9 | 9 | 31 | 103 | 134 | 96 | 113 | 125 | 116 | 129 | 137 | 136 | 151 | 137 | 181 | 139 | 72 | 59 | 35 | 36 | 1 983 | 1 | 181 | 1859 | 124 | | | | | | | |
| | %PL | 0,0% | 0,0% | 0,0% | 0,0% | 0,0% | 0,0% | 3,2% | 1,9% | 0,7% | 2,1% | 1,8% | 0,8% | 0,9% | 0,8% | 2,2% | 1,5% | 0,7% | 1,5% | 1,7% | 0,7% | 0,0% | 0,0% | 0,0% | 0,0% | 0,0% | 1,2% | | | 1,2% | 0,0% | | | | | | |
| vendredi 19-juin | VL | 19 | 15 | 3 | 3 | 4 | 8 | 50 | 99 | 118 | 148 | 138 | 125 | 153 | 100 | 125 | 146 | 169 | 170 | 201 | 133 | 83 | 76 | 55 | 38 | 2 179 | 3 | 201 | 2 034 | 145 | | | | | | | |
| | PL | 0 | 0 | 0 | 0 | 0 | 0 | 1 | 2 | 2 | 3 | 2 | 2 | 2 | 2 | 2 | 2 | 2 | 2 | 2 | 1 | 0 | 0 | 0 | 0 | 27 | 0 | 3 | 27 | 0 | | | | | | | |
| | TV | 19 | 15 | 3 | 3 | 4 | 8 | 51 | 101 | 120 | 151 | 140 | 127 | 155 | 102 | 127 | 148 | 171 | 172 | 203 | 134 | 83 | 76 | 55 | 38 | 2 206 | 3 | 203 | 2 061 | 145 | | | | | | | |
| | %PL | 0,0% | 0,0% | 0,0% | 0,0% | 0,0% | 0,0% | 2,0% | 2,0% | 1,7% | 2,0% | 1,4% | 1,6% | 1,3% | 2,0% | 1,6% | 1,4% | 1,2% | 1,2% | 1,0% | 0,7% | 0,0% | 0,0% | 0,0% | 0,0% | 0,0% | 1,2% | | | 1,3% | 0,0% | | | | | | |
| Moyenne semaine | Type | 00:00 | 01:00 | 02:00 | 03:00 | 04:00 | 05:00 | 06:00 | 07:00 | 08:00 | 09:00 | 10:00 | 11:00 | 12:00 | 13:00 | 14:00 | 15:00 | 16:00 | 17:00 | 18:00 | 19:00 | 20:00 | 21:00 | 22:00 | 23:00 | Journée | Mini | Maxi | Jour | Nuit | | | | | | | |
| | VL | 20 | 14 | 10 | 4 | 7 | 9 | 36 | 81 | 106 | 104 | 111 | 125 | 118 | 109 | 112 | 119 | 132 | 144 | 150 | 121 | 85 | 65 | 39 | 35 | 1 856 | 4 | 150 | 1718 | 138 | | | | | | | |
| | PL | 0 | 0 | 0 | 0 | 0 | 0 | 1 | 2 | 1 | 2 | 2 | 2 | 1 | 1 | 2 | 2 | 1 | 1 | 1 | 1 | 0 | 0 | 0 | 0 | 20 | 0 | 2 | 20 | 0 | | | | | | | |
| | TV | 20 | 14 | 10 | 4 | 7 | 9 | 37 | 83 | 107 | 106 | 113 | 127 | 119 | 110 | 114 | 121 | 133 | 145 | 151 | 122 | 85 | 65 | 39 | 35 | 1 876 | 4 | 151 | 1738 | 138 | | | | | | | |
| %PL | 0,0% | 0,0% | 0,0% | 0,0% | 0,0% | 0,0% | 2,7% | 2,4% | 0,9% | 1,9% | 1,8% | 1,6% | 0,8% | 0,9% | 1,8% | 1,7% | 0,8% | 0,7% | 0,7% | 0,8% | 0,0% | 0,0% | 0,0% | 0,0% | 0,0% | 1,1% | | | 1,2% | 0,0% | | | | | | | |
| Moyenne des jours ouverts | Type | 00:00 | 01:00 | 02:00 | 03:00 | 04:00 | 05:00 | 06:00 | 07:00 | 08:00 | 09:00 | 10:00 | 11:00 | 12:00 | 13:00 | 14:00 | 15:00 | 16:00 | 17:00 | 18:00 | 19:00 | 20:00 | 21:00 | 22:00 | 23:00 | Journée | Mini | Maxi | Jour | Nuit | | | | | | | |
| | VL | 16 | 11 | 6 | 3 | 7 | 10 | 44 | 102 | 131 | 116 | 117 | 127 | 125 | 118 | 129 | 132 | 151 | 161 | 168 | 132 | 85 | 70 | 41 | 36 | 2 038 | 3 | 168 | 1908 | 130 | | | | | | | |
| | PL | 0 | 0 | 0 | 0 | 0 | 0 | 1 | 2 | 1 | 3 | 2 | 2 | 2 | 2 | 2 | 2 | 2 | 2 | 2 | 1 | 0 | 0 | 0 | 0 | 26 | 0 | 3 | 26 | 0 | | | | | | | |
| | TV | 16 | 11 | 6 | 3 | 7 | 10 | 45 | 104 | 132 | 119 | 119 | 129 | 127 | 120 | 131 | 134 | 153 | 163 | 170 | 133 | 85 | 70 | 41 | 36 | 2 064 | 3 | 170 | 1934 | 130 | | | | | | | |
| %PL | 0,0% | 0,0% | 0,0% | 0,0% | 0,0% | 0,0% | 2,2% | 1,9% | 0,8% | 2,5% | 1,7% | 1,6% | 1,6% | 1,7% | 1,5% | 1,5% | 1,3% | 1,2% | 1,2% | 0,8% | 0,0% | 0,0% | 0,0% | 0,0% | 0,0% | 1,3% | | | 1,3% | 0,0% | | | | | | | |

| Poste 2 : Avenue du 8 Mai | | | | | | | | | | | | | | | | | | | | | | | | Sens 2 | | | | Rue Albert Camus | | | | Dép. 13 | | | | PR 2006 | | Ind. 2 | |
|--------------------------------|------|------|------|------|------|------|------|------|------|------|------|------|------|------|------|------|------|------|------|------|------|------|------|--------|------|---------|------|------------------|------|------|--|---------|--|--|--|---------|--|--------|--|
| Jour | Type | 00h | 01h | 02h | 03h | 04h | 05h | 06h | 07h | 08h | 09h | 10h | 11h | 12h | 13h | 14h | 15h | 16h | 17h | 18h | 19h | 20h | 21h | 22h | 23h | Journée | Mini | Maxi | Jour | Nuit | | | | | | | | | |
| samedi 13-juin | VL | 9 | 15 | 9 | 7 | 5 | 12 | 21 | 41 | 51 | 85 | 101 | 128 | 50 | 39 | 49 | 43 | 43 | 75 | 72 | 86 | 55 | 34 | 32 | 23 | 1 085 | 5 | 128 | 973 | 112 | | | | | | | | | |
| | PL | 0 | 0 | 0 | 0 | 0 | 0 | 1 | 2 | 1 | 2 | 1 | 1 | 2 | 1 | 2 | 1 | 0 | 1 | 1 | 2 | 0 | 0 | 0 | 0 | 18 | 0 | 2 | 18 | 0 | | | | | | | | | |
| | TV | 9 | 15 | 9 | 7 | 5 | 12 | 22 | 43 | 52 | 87 | 102 | 129 | 52 | 40 | 51 | 44 | 43 | 76 | 73 | 88 | 55 | 34 | 32 | 23 | 1 103 | 5 | 129 | 991 | 112 | | | | | | | | | |
| | %PL | 0,0% | 0,0% | 0,0% | 0,0% | 0,0% | 0,0% | 4,5% | 4,7% | 1,9% | 2,3% | 1,0% | 0,8% | 3,8% | 2,5% | 3,9% | 2,3% | 0,0% | 1,3% | 1,4% | 2,3% | 0,0% | 0,0% | 0,0% | 0,0% | 16% | | | 18% | 0,0% | | | | | | | | | |
| dimanche 14-juin | VL | 11 | 17 | 9 | 1 | 4 | 3 | 11 | 23 | 24 | 70 | 106 | 124 | 87 | 76 | 57 | 64 | 55 | 38 | 20 | 42 | 27 | 20 | 15 | 6 | 910 | 1 | 124 | 844 | 66 | | | | | | | | | |
| | PL | 0 | 0 | 0 | 0 | 0 | 0 | 0 | 0 | 0 | 0 | 0 | 0 | 0 | 0 | 0 | 0 | 0 | 0 | 0 | 0 | 0 | 0 | 0 | 0 | 0 | 0 | 0 | 0 | 0 | | | | | | | | | |
| | TV | 11 | 17 | 9 | 1 | 4 | 3 | 11 | 23 | 24 | 70 | 106 | 124 | 87 | 76 | 57 | 64 | 55 | 38 | 20 | 42 | 27 | 20 | 15 | 6 | 910 | 1 | 124 | 844 | 66 | | | | | | | | | |
| | %PL | 0,0% | 0,0% | 0,0% | 0,0% | 0,0% | 0,0% | 0,0% | 0,0% | 0,0% | 0,0% | 0,0% | 0,0% | 0,0% | 0,0% | 0,0% | 0,0% | 0,0% | 0,0% | 0,0% | 0,0% | 0,0% | 0,0% | 0,0% | 0,0% | 0,0% | | | 0,0% | 0,0% | | | | | | | | | |
| lundi 15-juin | VL | 4 | 4 | 1 | 0 | 7 | 13 | 21 | 81 | 120 | 101 | 116 | 128 | 119 | 112 | 108 | 116 | 121 | 138 | 124 | 103 | 75 | 70 | 94 | 66 | 1 842 | 0 | 138 | 1653 | 189 | | | | | | | | | |
| | PL | 0 | 0 | 0 | 0 | 0 | 0 | 1 | 4 | 2 | 2 | 2 | 3 | 2 | 2 | 2 | 3 | 1 | 2 | 2 | 2 | 0 | 0 | 0 | 0 | 30 | 0 | 4 | 30 | 0 | | | | | | | | | |
| | TV | 4 | 4 | 1 | 0 | 7 | 13 | 22 | 85 | 122 | 103 | 118 | 131 | 121 | 114 | 110 | 119 | 122 | 140 | 126 | 105 | 75 | 70 | 94 | 66 | 1 872 | 0 | 140 | 1683 | 189 | | | | | | | | | |
| | %PL | 0,0% | 0,0% | 0,0% | 0,0% | 0,0% | 0,0% | 4,5% | 4,7% | 1,6% | 1,9% | 1,7% | 2,3% | 1,7% | 1,8% | 1,8% | 2,5% | 0,8% | 1,4% | 1,6% | 1,9% | 0,0% | 0,0% | 0,0% | 0,0% | 16% | | | 1,8% | 0,0% | | | | | | | | | |
| mardi 16-juin | VL | 31 | 14 | 14 | 14 | 26 | 74 | 60 | 87 | 100 | 88 | 93 | 138 | 112 | 109 | 84 | 119 | 123 | 137 | 116 | 91 | 73 | 76 | 77 | 52 | 1 908 | 14 | 138 | 1606 | 302 | | | | | | | | | |
| | PL | 0 | 0 | 0 | 0 | 0 | 1 | 2 | 2 | 2 | 2 | 2 | 2 | 2 | 2 | 2 | 2 | 3 | 2 | 1 | 2 | 0 | 0 | 0 | 0 | 29 | 0 | 3 | 28 | 1 | | | | | | | | | |
| | TV | 31 | 14 | 14 | 14 | 26 | 75 | 62 | 89 | 102 | 90 | 95 | 140 | 114 | 111 | 86 | 121 | 126 | 139 | 117 | 93 | 73 | 76 | 77 | 52 | 1 937 | 14 | 140 | 1634 | 303 | | | | | | | | | |
| | %PL | 0,0% | 0,0% | 0,0% | 0,0% | 0,0% | 1,3% | 3,2% | 2,2% | 2,0% | 2,2% | 2,1% | 1,4% | 1,8% | 1,8% | 2,3% | 1,7% | 2,4% | 1,4% | 0,9% | 2,2% | 0,0% | 0,0% | 0,0% | 0,0% | 1,5% | | | 1,7% | 0,3% | | | | | | | | | |
| mercredi 17-juin | VL | 25 | 28 | 9 | 12 | 27 | 60 | 35 | 74 | 85 | 89 | 88 | 96 | 114 | 109 | 97 | 97 | 134 | 123 | 126 | 82 | 59 | 92 | 90 | 59 | 1 810 | 9 | 134 | 1500 | 310 | | | | | | | | | |
| | PL | 0 | 0 | 0 | 0 | 0 | 1 | 2 | 1 | 2 | 2 | 2 | 2 | 2 | 2 | 2 | 1 | 2 | 1 | 1 | 2 | 0 | 1 | 0 | 0 | 26 | 0 | 2 | 25 | 1 | | | | | | | | | |
| | TV | 25 | 28 | 9 | 12 | 27 | 61 | 37 | 75 | 87 | 91 | 90 | 98 | 116 | 111 | 99 | 98 | 136 | 124 | 127 | 84 | 59 | 93 | 90 | 59 | 1 836 | 9 | 136 | 1525 | 311 | | | | | | | | | |
| | %PL | 0,0% | 0,0% | 0,0% | 0,0% | 0,0% | 1,6% | 5,4% | 1,3% | 2,3% | 2,2% | 2,2% | 2,0% | 1,7% | 1,8% | 2,0% | 1,0% | 1,5% | 0,8% | 0,8% | 2,4% | 0,0% | 1,1% | 0,0% | 0,0% | 1,4% | | | 1,6% | 0,3% | | | | | | | | | |
| jeudi 18-juin | VL | 30 | 17 | 9 | 9 | 29 | 28 | 41 | 61 | 97 | 71 | 112 | 95 | 124 | 96 | 92 | 109 | 111 | 148 | 138 | 98 | 72 | 44 | 31 | 22 | 1 684 | 9 | 148 | 1509 | 175 | | | | | | | | | |
| | PL | 0 | 0 | 0 | 0 | 1 | 0 | 2 | 2 | 2 | 2 | 2 | 3 | 2 | 2 | 2 | 3 | 2 | 2 | 2 | 2 | 0 | 0 | 0 | 0 | 31 | 0 | 3 | 30 | 1 | | | | | | | | | |
| | TV | 30 | 17 | 9 | 9 | 30 | 28 | 43 | 63 | 99 | 73 | 114 | 98 | 126 | 98 | 94 | 112 | 113 | 150 | 140 | 100 | 72 | 44 | 31 | 22 | 1 715 | 9 | 150 | 1539 | 176 | | | | | | | | | |
| | %PL | 0,0% | 0,0% | 0,0% | 0,0% | 3,3% | 0,0% | 4,7% | 3,2% | 2,0% | 2,7% | 1,8% | 3,1% | 1,6% | 2,0% | 2,1% | 2,7% | 1,8% | 1,3% | 1,4% | 2,0% | 0,0% | 0,0% | 0,0% | 0,0% | 1,8% | | | 1,9% | 0,6% | | | | | | | | | |
| vendredi 19-juin | VL | 11 | 5 | 2 | 3 | 11 | 16 | 50 | 84 | 102 | 110 | 114 | 111 | 122 | 111 | 125 | 134 | 152 | 133 | 118 | 93 | 28 | 48 | 59 | 23 | 1 765 | 2 | 152 | 1635 | 130 | | | | | | | | | |
| | PL | 0 | 0 | 0 | 0 | 0 | 0 | 0 | 2 | 2 | 1 | 3 | 5 | 1 | 1 | 2 | 2 | 3 | 2 | 2 | 2 | 0 | 0 | 0 | 0 | 28 | 0 | 5 | 28 | 0 | | | | | | | | | |
| | TV | 11 | 5 | 2 | 3 | 11 | 16 | 50 | 86 | 104 | 111 | 117 | 116 | 123 | 112 | 127 | 136 | 155 | 135 | 120 | 95 | 28 | 48 | 59 | 23 | 1 793 | 2 | 155 | 1663 | 130 | | | | | | | | | |
| | %PL | 0,0% | 0,0% | 0,0% | 0,0% | 0,0% | 0,0% | 0,0% | 2,3% | 1,9% | 0,9% | 2,6% | 4,3% | 0,8% | 0,9% | 1,6% | 1,5% | 1,9% | 1,5% | 1,7% | 2,1% | 0,0% | 0,0% | 0,0% | 0,0% | 1,6% | | | 1,7% | 0,0% | | | | | | | | | |
| Moyenne semaine | VL | 17 | 14 | 8 | 7 | 16 | 29 | 34 | 64 | 83 | 88 | 104 | 117 | 104 | 93 | 87 | 97 | 106 | 113 | 102 | 85 | 56 | 55 | 57 | 36 | 1 572 | 7 | 117 | 1388 | 184 | | | | | | | | | |
| | PL | 0 | 0 | 0 | 0 | 0 | 0 | 1 | 2 | 2 | 2 | 2 | 2 | 2 | 1 | 2 | 2 | 2 | 1 | 1 | 2 | 0 | 0 | 0 | 0 | 24 | 0 | 2 | 24 | 0 | | | | | | | | | |
| | TV | 17 | 14 | 8 | 7 | 16 | 29 | 35 | 66 | 85 | 90 | 106 | 119 | 106 | 94 | 89 | 99 | 108 | 114 | 103 | 87 | 56 | 55 | 57 | 36 | 1 596 | 7 | 119 | 1412 | 184 | | | | | | | | | |
| | %PL | 0,0% | 0,0% | 0,0% | 0,0% | 0,0% | 0,0% | 2,9% | 3,0% | 2,4% | 2,2% | 1,9% | 1,7% | 1,9% | 1,1% | 2,2% | 2,0% | 1,9% | 0,9% | 1,0% | 2,3% | 0,0% | 0,0% | 0,0% | 0,0% | 1,5% | | | 1,7% | 0,0% | | | | | | | | | |
| Moyenne des jours ouvrés | VL | 20 | 14 | 7 | 8 | 20 | 38 | 41 | 77 | 101 | 92 | 105 | 114 | 118 | 107 | 101 | 115 | 128 | 136 | 124 | 93 | 61 | 66 | 70 | 44 | 1 800 | 7 | 136 | 1579 | 221 | | | | | | | | | |
| | PL | 0 | 0 | 0 | 0 | 0 | 0 | 1 | 2 | 2 | 2 | 2 | 3 | 2 | 2 | 2 | 2 | 2 | 2 | 2 | 2 | 0 | 0 | 0 | 0 | 28 | 0 | 3 | 28 | 0 | | | | | | | | | |
| | TV | 20 | 14 | 7 | 8 | 20 | 38 | 42 | 79 | 103 | 94 | 107 | 117 | 120 | 109 | 103 | 117 | 130 | 138 | 126 | 95 | 61 | 66 | 70 | 44 | 1 828 | 7 | 138 | 1607 | 221 | | | | | | | | | |
| | %PL | 0,0% | 0,0% | 0,0% | 0,0% | 0,0% | 0,0% | 2,4% | 2,5% | 1,9% | 2,1% | 1,9% | 2,6% | 1,7% | 1,8% | 1,9% | 1,7% | 1,5% | 1,4% | 1,6% | 2,1% | 0,0% | 0,0% | 0,0% | 0,0% | 1,5% | | | 1,7% | 0,0% | | | | | | | | | |

| Poste 3 : Boulevard Président Kennedy | | | | | | | | | | | | | | | | | | | | | | | | Sens 1 | | | | | Rue St Exupéry | | | | | Dép. | PR | | Ind. | |
|---------------------------------------|------|------|------|------|------|------|------|------|------|------|------|------|------|------|------|------|------|------|------|------|------|------|------|--------|------|---------|------|------|----------------|------|------|--|--|------|----|--|------|--|
| | | | | | | | | | | | | | | | | | | | | | | | | 13 | 2006 | | 3 | | | | | | | | | | | |
| Jour | Type | 00h | 01h | 02h | 03h | 04h | 05h | 06h | 07h | 08h | 09h | 10h | 11h | 12h | 13h | 14h | 15h | 16h | 17h | 18h | 19h | 20h | 21h | 22h | 23h | Journée | Mini | Maxi | Jour | Nuit | | | | | | | | |
| samedi 13-juin | VL | 17 | 15 | 5 | 3 | 9 | 16 | 25 | 43 | 78 | 107 | 112 | 126 | 103 | 95 | 103 | 103 | 98 | 121 | 119 | 100 | 80 | 56 | 39 | 34 | 1 607 | 3 | 126 | 1469 | 138 | | | | | | | | |
| | PL | 0 | 0 | 0 | 0 | 0 | 0 | 0 | 0 | 0 | 0 | 0 | 0 | 0 | 0 | 0 | 1 | 0 | 0 | 0 | 0 | 0 | 0 | 0 | 0 | 1 | 0 | 1 | 1 | 0 | | | | | | | | |
| | TV | 17 | 15 | 5 | 3 | 9 | 16 | 25 | 43 | 78 | 107 | 112 | 126 | 103 | 95 | 103 | 103 | 99 | 121 | 119 | 100 | 80 | 56 | 39 | 34 | 1 608 | 3 | 126 | 1470 | 138 | | | | | | | | |
| | %PL | 0,0% | 0,0% | 0,0% | 0,0% | 0,0% | 0,0% | 0,0% | 0,0% | 0,0% | 0,0% | 0,0% | 0,0% | 0,0% | 0,0% | 0,0% | 0,0% | 0,0% | 1,0% | 0,0% | 0,0% | 0,0% | 0,0% | 0,0% | 0,0% | 0,0% | 0,1% | | | 0,1% | 0,0% | | | | | | | |
| dimanche 14-juin | VL | 29 | 13 | 13 | 4 | 3 | 6 | 11 | 26 | 38 | 58 | 103 | 114 | 106 | 80 | 94 | 93 | 69 | 78 | 103 | 98 | 63 | 60 | 32 | 28 | 1 322 | 3 | 114 | 1 194 | 128 | | | | | | | | |
| | PL | 0 | 0 | 0 | 0 | 0 | 0 | 0 | 0 | 0 | 0 | 1 | 0 | 0 | 0 | 0 | 0 | 0 | 0 | 0 | 0 | 0 | 0 | 0 | 0 | 1 | 0 | 1 | 1 | 0 | | | | | | | | |
| | TV | 29 | 13 | 13 | 4 | 3 | 6 | 11 | 26 | 38 | 58 | 104 | 114 | 106 | 80 | 94 | 93 | 69 | 78 | 103 | 98 | 63 | 60 | 32 | 28 | 1 323 | 3 | 114 | 1 195 | 128 | | | | | | | | |
| | %PL | 0,0% | 0,0% | 0,0% | 0,0% | 0,0% | 0,0% | 0,0% | 0,0% | 0,0% | 0,0% | 1,0% | 0,0% | 0,0% | 0,0% | 0,0% | 0,0% | 0,0% | 0,0% | 0,0% | 0,0% | 0,0% | 0,0% | 0,0% | 0,0% | 0,0% | 0,1% | | | 0,1% | 0,0% | | | | | | | |
| lundi 15-juin | VL | 10 | 4 | 4 | 6 | 15 | 23 | 48 | 97 | 161 | 115 | 107 | 115 | 116 | 125 | 117 | 137 | 151 | 158 | 142 | 119 | 86 | 50 | 35 | 27 | 1 968 | 4 | 161 | 1844 | 124 | | | | | | | | |
| | PL | 0 | 0 | 0 | 0 | 0 | 0 | 0 | 0 | 0 | 0 | 0 | 0 | 0 | 0 | 0 | 0 | 0 | 0 | 0 | 0 | 0 | 0 | 0 | 0 | 0 | 0 | 0 | 0 | 0 | | | | | | | | |
| | TV | 10 | 4 | 4 | 6 | 15 | 23 | 48 | 97 | 161 | 115 | 107 | 115 | 116 | 125 | 117 | 137 | 151 | 158 | 142 | 119 | 86 | 50 | 35 | 27 | 1 968 | 4 | 161 | 1844 | 124 | | | | | | | | |
| | %PL | 0,0% | 0,0% | 0,0% | 0,0% | 0,0% | 0,0% | 0,0% | 0,0% | 0,0% | 0,0% | 0,0% | 0,0% | 0,0% | 0,0% | 0,0% | 0,0% | 0,0% | 0,0% | 0,0% | 0,0% | 0,0% | 0,0% | 0,0% | 0,0% | 0,0% | 0,0% | | | 0,0% | 0,0% | | | | | | | |
| mardi 16-juin | VL | 15 | 5 | 6 | 4 | 14 | 39 | 66 | 117 | 173 | 124 | 143 | 124 | 117 | 129 | 132 | 131 | 184 | 175 | 158 | 119 | 74 | 56 | 49 | 25 | 2 179 | 4 | 184 | 2 022 | 157 | | | | | | | | |
| | PL | 0 | 0 | 0 | 0 | 0 | 0 | 0 | 0 | 1 | 0 | 0 | 0 | 0 | 1 | 0 | 0 | 0 | 0 | 0 | 0 | 0 | 0 | 0 | 0 | 2 | 0 | 1 | 2 | 0 | | | | | | | | |
| | TV | 15 | 5 | 6 | 4 | 14 | 39 | 66 | 117 | 174 | 124 | 143 | 124 | 117 | 130 | 132 | 131 | 184 | 175 | 158 | 119 | 74 | 56 | 49 | 25 | 2 181 | 4 | 184 | 2 024 | 157 | | | | | | | | |
| | %PL | 0,0% | 0,0% | 0,0% | 0,0% | 0,0% | 0,0% | 0,0% | 0,0% | 0,6% | 0,0% | 0,0% | 0,0% | 0,0% | 0,0% | 0,8% | 0,0% | 0,0% | 0,0% | 0,0% | 0,0% | 0,0% | 0,0% | 0,0% | 0,0% | 0,0% | 0,1% | | | 0,1% | 0,0% | | | | | | | |
| mercredi 17-juin | VL | 8 | 14 | 3 | 3 | 13 | 38 | 74 | 113 | 154 | 139 | 137 | 119 | 144 | 144 | 127 | 127 | 150 | 167 | 159 | 112 | 67 | 61 | 44 | 33 | 2 150 | 3 | 167 | 1994 | 156 | | | | | | | | |
| | PL | 0 | 0 | 0 | 0 | 0 | 0 | 1 | 0 | 0 | 0 | 1 | 0 | 0 | 1 | 0 | 1 | 1 | 0 | 0 | 0 | 0 | 0 | 0 | 0 | 5 | 0 | 1 | 5 | 0 | | | | | | | | |
| | TV | 8 | 14 | 3 | 3 | 13 | 38 | 75 | 113 | 154 | 139 | 138 | 119 | 144 | 145 | 127 | 128 | 151 | 167 | 159 | 112 | 67 | 61 | 44 | 33 | 2 155 | 3 | 167 | 1999 | 156 | | | | | | | | |
| | %PL | 0,0% | 0,0% | 0,0% | 0,0% | 0,0% | 0,0% | 1,3% | 0,0% | 0,0% | 0,0% | 0,7% | 0,0% | 0,0% | 0,0% | 0,7% | 0,0% | 0,8% | 0,7% | 0,0% | 0,0% | 0,0% | 0,0% | 0,0% | 0,0% | 0,0% | 0,2% | | | 0,3% | 0,0% | | | | | | | |
| jeudi 18-juin | VL | 7 | 10 | 7 | 5 | 17 | 36 | 77 | 113 | 172 | 135 | 115 | 122 | 108 | 120 | 121 | 148 | 146 | 177 | 167 | 103 | 95 | 40 | 39 | 17 | 2 097 | 5 | 177 | 1959 | 138 | | | | | | | | |
| | PL | 0 | 0 | 0 | 0 | 0 | 0 | 0 | 0 | 0 | 0 | 0 | 0 | 0 | 0 | 0 | 1 | 0 | 0 | 0 | 0 | 0 | 0 | 0 | 0 | 1 | 0 | 1 | 1 | 0 | | | | | | | | |
| | TV | 7 | 10 | 7 | 5 | 17 | 36 | 77 | 113 | 172 | 135 | 115 | 122 | 108 | 120 | 121 | 149 | 146 | 177 | 167 | 103 | 95 | 40 | 39 | 17 | 2 098 | 5 | 177 | 1960 | 138 | | | | | | | | |
| | %PL | 0,0% | 0,0% | 0,0% | 0,0% | 0,0% | 0,0% | 0,0% | 0,0% | 0,0% | 0,0% | 0,0% | 0,0% | 0,0% | 0,0% | 0,0% | 0,7% | 0,0% | 0,0% | 0,0% | 0,0% | 0,0% | 0,0% | 0,0% | 0,0% | 0,0% | 0,0% | | | 0,1% | 0,0% | | | | | | | |
| vendredi 19-juin | VL | 16 | 8 | 5 | 7 | 12 | 29 | 65 | 133 | 148 | 133 | 121 | 162 | 134 | 105 | 151 | 135 | 173 | 178 | 176 | 132 | 93 | 63 | 45 | 37 | 2 261 | 5 | 178 | 2 102 | 159 | | | | | | | | |
| | PL | 0 | 0 | 0 | 0 | 0 | 0 | 0 | 0 | 0 | 0 | 0 | 0 | 1 | 1 | 0 | 1 | 0 | 0 | 0 | 0 | 0 | 0 | 0 | 0 | 3 | 0 | 1 | 3 | 0 | | | | | | | | |
| | TV | 16 | 8 | 5 | 7 | 12 | 29 | 65 | 133 | 148 | 133 | 121 | 162 | 135 | 106 | 151 | 136 | 173 | 178 | 176 | 132 | 93 | 63 | 45 | 37 | 2 264 | 5 | 178 | 2 105 | 159 | | | | | | | | |
| | %PL | 0,0% | 0,0% | 0,0% | 0,0% | 0,0% | 0,0% | 0,0% | 0,0% | 0,0% | 0,0% | 0,0% | 0,0% | 0,7% | 0,9% | 0,0% | 0,7% | 0,0% | 0,0% | 0,0% | 0,0% | 0,0% | 0,0% | 0,0% | 0,0% | 0,0% | 0,1% | | | 0,1% | 0,0% | | | | | | | |
| Moyenne semaine | Type | 00h | 01h | 02h | 03h | 04h | 05h | 06h | 07h | 08h | 09h | 10h | 11h | 12h | 13h | 14h | 15h | 16h | 17h | 18h | 19h | 20h | 21h | 22h | 23h | Journée | Mini | Maxi | Jour | Nuit | | | | | | | | |
| | VL | 15 | 10 | 6 | 5 | 12 | 27 | 52 | 92 | 132 | 116 | 120 | 126 | 118 | 114 | 121 | 125 | 139 | 151 | 146 | 112 | 80 | 55 | 40 | 29 | 1 943 | 5 | 151 | 1799 | 144 | | | | | | | | |
| | PL | 0 | 0 | 0 | 0 | 0 | 0 | 0 | 0 | 0 | 0 | 0 | 0 | 0 | 0 | 0 | 0 | 0 | 0 | 0 | 0 | 0 | 0 | 0 | 0 | 0 | 0 | 0 | 0 | 0 | | | | | | | | |
| | TV | 15 | 10 | 6 | 5 | 12 | 27 | 52 | 92 | 132 | 116 | 120 | 126 | 118 | 114 | 121 | 125 | 139 | 151 | 146 | 112 | 80 | 55 | 40 | 29 | 1 943 | 5 | 151 | 1799 | 144 | | | | | | | | |
| %PL | 0,0% | 0,0% | 0,0% | 0,0% | 0,0% | 0,0% | 0,0% | 0,0% | 0,0% | 0,0% | 0,0% | 0,0% | 0,0% | 0,0% | 0,0% | 0,0% | 0,0% | 0,0% | 0,0% | 0,0% | 0,0% | 0,0% | 0,0% | 0,0% | 0,0% | 0,0% | | | 0,0% | 0,0% | | | | | | | | |
| Moyenne des jours ouverts | Type | 00h | 01h | 02h | 03h | 04h | 05h | 06h | 07h | 08h | 09h | 10h | 11h | 12h | 13h | 14h | 15h | 16h | 17h | 18h | 19h | 20h | 21h | 22h | 23h | Journée | Mini | Maxi | Jour | Nuit | | | | | | | | |
| | VL | 11 | 8 | 5 | 5 | 14 | 33 | 66 | 115 | 162 | 129 | 125 | 128 | 124 | 125 | 130 | 136 | 161 | 171 | 160 | 117 | 83 | 54 | 42 | 28 | 2 132 | 5 | 171 | 1986 | 146 | | | | | | | | |
| | PL | 0 | 0 | 0 | 0 | 0 | 0 | 0 | 0 | 0 | 0 | 0 | 0 | 0 | 1 | 0 | 1 | 0 | 0 | 0 | 0 | 0 | 0 | 0 | 0 | 2 | 0 | 1 | 2 | 0 | | | | | | | | |
| | TV | 11 | 8 | 5 | 5 | 14 | 33 | 66 | 115 | 162 | 129 | 125 | 128 | 124 | 126 | 130 | 137 | 161 | 171 | 160 | 117 | 83 | 54 | 42 | 28 | 2 134 | 5 | 171 | 1988 | 146 | | | | | | | | |
| %PL | 0,0% | 0,0% | 0,0% | 0,0% | 0,0% | 0,0% | 0,0% | 0,0% | 0,0% | 0,0% | 0,0% | 0,0% | 0,0% | 0,8% | 0,0% | 0,7% | 0,0% | 0,0% | 0,0% | 0,0% | 0,0% | 0,0% | 0,0% | 0,0% | 0,0% | 0,1% | | | 0,1% | 0,0% | | | | | | | | |

| Poste 3 : Boulevard Président Kennedy | | | | | | | | | | | | | | | | | | | | | | | Sens 2 | | | | | Rue Albert Camus | | | | | Dép. 13 | PR 2006 | Ind. 3 |
|---------------------------------------|------|-------|-------|-------|-------|-------|-------|-------|-------|-------|-------|-------|-------|-------|-------|-------|-------|-------|-------|-------|-------|-------|--------|-------|-------|---------|------|------------------|-------|------|------|--|------------|------------|-----------|
| Jour | Type | 00h | 01h | 02h | 03h | 04h | 05h | 06h | 07h | 08h | 09h | 10h | 11h | 12h | 13h | 14h | 15h | 16h | 17h | 18h | 19h | 20h | 21h | 22h | 23h | Journée | Mini | Maxi | Jour | Nuit | | | | | |
| samedi 13-juin | VL | 30 | 26 | 8 | 10 | 7 | 12 | 12 | 30 | 50 | 69 | 95 | 124 | 91 | 85 | 72 | 64 | 77 | 94 | 135 | 147 | 116 | 85 | 51 | 48 | 1 538 | 7 | 147 | 1346 | 192 | | | | | |
| | PL | 0 | 0 | 0 | 0 | 0 | 0 | 0 | 0 | 1 | 0 | 2 | 0 | 0 | 0 | 0 | 0 | 0 | 0 | 0 | 0 | 1 | 0 | 0 | 0 | 4 | 0 | 2 | 4 | 0 | | | | | |
| | TV | 30 | 26 | 8 | 10 | 7 | 12 | 12 | 30 | 51 | 69 | 97 | 124 | 91 | 85 | 72 | 64 | 77 | 94 | 135 | 147 | 117 | 85 | 51 | 48 | 1 542 | 7 | 147 | 1350 | 192 | | | | | |
| | %PL | 0,0% | 0,0% | 0,0% | 0,0% | 0,0% | 0,0% | 0,0% | 0,0% | 0,0% | 2,0% | 0,0% | 2,1% | 0,0% | 0,0% | 0,0% | 0,0% | 0,0% | 0,0% | 0,0% | 0,0% | 0,0% | 0,9% | 0,0% | 0,0% | 0,0% | 0,3% | | | 0,3% | 0,0% | | | | |
| dimanche 14-juin | VL | 26 | 29 | 27 | 15 | 12 | 7 | 8 | 6 | 20 | 42 | 62 | 91 | 90 | 74 | 64 | 92 | 85 | 102 | 112 | 116 | 81 | 62 | 37 | 39 | 1 299 | 6 | 116 | 1107 | 192 | | | | | |
| | PL | 0 | 0 | 0 | 0 | 0 | 0 | 0 | 1 | 0 | 0 | 0 | 0 | 0 | 0 | 0 | 0 | 0 | 0 | 0 | 0 | 0 | 0 | 0 | 0 | 1 | 0 | 1 | 1 | 0 | | | | | |
| | TV | 26 | 29 | 27 | 15 | 12 | 7 | 8 | 7 | 20 | 42 | 62 | 91 | 90 | 74 | 64 | 92 | 85 | 102 | 112 | 116 | 81 | 62 | 37 | 39 | 1 300 | 7 | 116 | 1108 | 192 | | | | | |
| | %PL | 0,0% | 0,0% | 0,0% | 0,0% | 0,0% | 0,0% | 0,0% | 14,3% | 0,0% | 0,0% | 0,0% | 0,0% | 0,0% | 0,0% | 0,0% | 0,0% | 0,0% | 0,0% | 0,0% | 0,0% | 0,0% | 0,0% | 0,0% | 0,0% | 0,0% | 0,1% | | | 0,1% | 0,0% | | | | |
| lundi 15-juin | VL | 11 | 7 | 5 | 1 | 4 | 10 | 16 | 51 | 98 | 75 | 83 | 104 | 112 | 112 | 94 | 109 | 159 | 146 | 134 | 135 | 112 | 59 | 31 | 25 | 1 693 | 1 | 159 | 1599 | 94 | | | | | |
| | PL | 0 | 0 | 0 | 0 | 0 | 0 | 0 | 1 | 2 | 1 | 0 | 1 | 0 | 0 | 1 | 1 | 0 | 1 | 0 | 1 | 0 | 0 | 0 | 0 | 8 | 0 | 2 | 8 | 0 | | | | | |
| | TV | 11 | 7 | 5 | 1 | 4 | 10 | 16 | 52 | 100 | 76 | 83 | 105 | 112 | 112 | 94 | 110 | 160 | 146 | 135 | 135 | 112 | 59 | 31 | 25 | 1 701 | 1 | 160 | 1607 | 94 | | | | | |
| | %PL | 0,0% | 0,0% | 0,0% | 0,0% | 0,0% | 0,0% | 0,0% | 1,9% | 2,0% | 1,3% | 0,0% | 1,0% | 0,0% | 0,0% | 0,0% | 0,9% | 0,6% | 0,0% | 0,7% | 0,0% | 0,0% | 0,0% | 0,0% | 0,0% | 0,0% | 0,5% | | | 0,5% | 0,0% | | | | |
| mardi 16-juin | VL | 24 | 13 | 6 | 0 | 1 | 6 | 17 | 66 | 114 | 91 | 104 | 120 | 126 | 139 | 123 | 109 | 142 | 176 | 155 | 119 | 101 | 69 | 50 | 25 | 1 896 | 0 | 176 | 1771 | 125 | | | | | |
| | PL | 0 | 0 | 0 | 0 | 0 | 1 | 0 | 3 | 2 | 2 | 3 | 0 | 0 | 3 | 3 | 2 | 0 | 0 | 1 | 0 | 0 | 0 | 0 | 0 | 20 | 0 | 3 | 19 | 1 | | | | | |
| | TV | 24 | 13 | 6 | 0 | 1 | 7 | 17 | 69 | 116 | 93 | 107 | 120 | 126 | 142 | 126 | 111 | 142 | 176 | 156 | 119 | 101 | 69 | 50 | 25 | 1 916 | 0 | 176 | 1790 | 126 | | | | | |
| | %PL | 0,0% | 0,0% | 0,0% | 0,0% | 0,0% | 14,3% | 0,0% | 4,3% | 1,7% | 2,2% | 2,8% | 0,0% | 0,0% | 2,1% | 2,4% | 1,8% | 0,0% | 0,0% | 0,6% | 0,0% | 0,0% | 0,0% | 0,0% | 0,0% | 0,0% | 1,0% | | | 1,1% | 0,8% | | | | |
| mercredi 17-juin | VL | 27 | 9 | 5 | 6 | 4 | 10 | 21 | 86 | 84 | 86 | 101 | 174 | 140 | 159 | 93 | 103 | 200 | 223 | 213 | 185 | 159 | 92 | 65 | 58 | 2 303 | 4 | 223 | 2 119 | 184 | | | | | |
| | PL | 0 | 0 | 0 | 0 | 0 | 1 | 0 | 2 | 0 | 0 | 0 | 1 | 3 | 0 | 1 | 1 | 0 | 1 | 1 | 0 | 0 | 0 | 0 | 0 | 11 | 0 | 3 | 10 | 1 | | | | | |
| | TV | 27 | 9 | 5 | 6 | 4 | 11 | 21 | 88 | 84 | 86 | 101 | 175 | 143 | 159 | 94 | 104 | 200 | 224 | 214 | 185 | 159 | 92 | 65 | 58 | 2 314 | 4 | 224 | 2 129 | 185 | | | | | |
| | %PL | 0,0% | 0,0% | 0,0% | 0,0% | 0,0% | 9,1% | 0,0% | 2,3% | 0,0% | 0,0% | 0,0% | 0,6% | 2,1% | 0,0% | 1,1% | 1,0% | 0,0% | 0,4% | 0,5% | 0,0% | 0,0% | 0,0% | 0,0% | 0,0% | 0,0% | 0,5% | | | 0,5% | 0,5% | | | | |
| jeudi 18-juin | VL | 30 | 12 | 15 | 4 | 5 | 8 | 21 | 85 | 162 | 109 | 134 | 132 | 184 | 179 | 151 | 163 | 194 | 211 | 202 | 169 | 144 | 78 | 63 | 53 | 2 508 | 4 | 211 | 2 318 | 190 | | | | | |
| | PL | 0 | 0 | 0 | 0 | 0 | 1 | 0 | 2 | 1 | 4 | 1 | 1 | 1 | 2 | 0 | 2 | 2 | 1 | 1 | 0 | 0 | 1 | 0 | 0 | 20 | 0 | 4 | 19 | 1 | | | | | |
| | TV | 30 | 12 | 15 | 4 | 5 | 9 | 21 | 87 | 163 | 113 | 135 | 133 | 185 | 181 | 151 | 165 | 196 | 212 | 203 | 169 | 144 | 79 | 63 | 53 | 2 528 | 4 | 212 | 2 337 | 191 | | | | | |
| | %PL | 0,0% | 0,0% | 0,0% | 0,0% | 0,0% | 11,1% | 0,0% | 2,3% | 0,6% | 3,5% | 0,7% | 0,8% | 0,5% | 1,1% | 0,0% | 1,2% | 1,0% | 0,5% | 0,5% | 0,0% | 0,0% | 1,3% | 0,0% | 0,0% | 0,0% | 0,8% | | | 0,8% | 0,5% | | | | |
| vendredi 19-juin | VL | 34 | 18 | 12 | 3 | 3 | 17 | 20 | 84 | 126 | 105 | 146 | 138 | 164 | 179 | 159 | 177 | 217 | 204 | 238 | 220 | 168 | 106 | 75 | 66 | 2 679 | 3 | 238 | 2 451 | 228 | | | | | |
| | PL | 0 | 0 | 0 | 0 | 0 | 2 | 1 | 1 | 0 | 1 | 0 | 2 | 1 | 3 | 1 | 1 | 2 | 0 | 0 | 0 | 0 | 0 | 0 | 0 | 15 | 0 | 3 | 13 | 2 | | | | | |
| | TV | 34 | 18 | 12 | 3 | 3 | 19 | 21 | 85 | 126 | 106 | 146 | 140 | 165 | 182 | 160 | 178 | 219 | 204 | 238 | 220 | 168 | 106 | 75 | 66 | 2 694 | 3 | 238 | 2 464 | 230 | | | | | |
| | %PL | 0,0% | 0,0% | 0,0% | 0,0% | 0,0% | 10,5% | 4,8% | 1,2% | 0,0% | 0,9% | 0,0% | 1,4% | 0,6% | 1,6% | 0,6% | 0,6% | 0,9% | 0,0% | 0,0% | 0,0% | 0,0% | 0,0% | 0,0% | 0,0% | 0,0% | 0,6% | | | 0,5% | 0,9% | | | | |
| Moyenne semaine | Type | 00:00 | 01:00 | 02:00 | 03:00 | 04:00 | 05:00 | 06:00 | 07:00 | 08:00 | 09:00 | 10:00 | 11:00 | 12:00 | 13:00 | 14:00 | 15:00 | 16:00 | 17:00 | 18:00 | 19:00 | 20:00 | 21:00 | 22:00 | 23:00 | Journée | Mini | Maxi | Jour | Nuit | | | | | |
| | VL | 26 | 16 | 11 | 6 | 5 | 10 | 16 | 58 | 93 | 82 | 104 | 126 | 130 | 132 | 108 | 117 | 153 | 165 | 170 | 156 | 126 | 79 | 53 | 45 | 1 987 | 5 | 170 | 1815 | 172 | | | | | |
| | PL | 0 | 0 | 0 | 0 | 0 | 1 | 0 | 1 | 1 | 1 | 1 | 1 | 1 | 1 | 1 | 1 | 1 | 0 | 1 | 0 | 0 | 0 | 0 | 0 | 12 | 0 | 1 | 11 | 1 | | | | | |
| | TV | 26 | 16 | 11 | 6 | 5 | 11 | 16 | 59 | 94 | 83 | 105 | 127 | 131 | 133 | 109 | 118 | 154 | 165 | 171 | 156 | 126 | 79 | 53 | 45 | 1 999 | 5 | 171 | 1826 | 173 | | | | | |
| %PL | 0,0% | 0,0% | 0,0% | 0,0% | 0,0% | 9,1% | 0,0% | 1,7% | 1,1% | 1,2% | 1,0% | 0,8% | 0,8% | 0,8% | 0,9% | 0,8% | 0,6% | 0,0% | 0,6% | 0,0% | 0,0% | 0,0% | 0,0% | 0,0% | 0,0% | 0,6% | | | 0,6% | 0,6% | | | | | |
| Moyenne des jours ouverts | Type | 00:00 | 01:00 | 02:00 | 03:00 | 04:00 | 05:00 | 06:00 | 07:00 | 08:00 | 09:00 | 10:00 | 11:00 | 12:00 | 13:00 | 14:00 | 15:00 | 16:00 | 17:00 | 18:00 | 19:00 | 20:00 | 21:00 | 22:00 | 23:00 | Journée | Mini | Maxi | Jour | Nuit | | | | | |
| | VL | 25 | 12 | 9 | 3 | 3 | 10 | 19 | 74 | 117 | 93 | 114 | 134 | 145 | 154 | 124 | 132 | 182 | 192 | 188 | 166 | 137 | 81 | 57 | 45 | 2 216 | 3 | 192 | 2 052 | 164 | | | | | |
| | PL | 0 | 0 | 0 | 0 | 0 | 1 | 0 | 2 | 1 | 2 | 1 | 1 | 1 | 2 | 1 | 1 | 1 | 0 | 1 | 0 | 0 | 0 | 0 | 0 | 15 | 0 | 2 | 14 | 1 | | | | | |
| | TV | 25 | 12 | 9 | 3 | 3 | 11 | 19 | 76 | 118 | 95 | 115 | 135 | 146 | 156 | 125 | 133 | 183 | 192 | 189 | 166 | 137 | 81 | 57 | 45 | 2 231 | 3 | 192 | 2 066 | 165 | | | | | |
| %PL | 0,0% | 0,0% | 0,0% | 0,0% | 0,0% | 9,1% | 0,0% | 2,6% | 0,8% | 2,1% | 0,9% | 0,7% | 0,7% | 1,3% | 0,8% | 0,8% | 0,5% | 0,0% | 0,5% | 0,0% | 0,0% | 0,0% | 0,0% | 0,0% | 0,0% | 0,7% | | | 0,7% | 0,6% | | | | | |

| Poste 4 : Boulevard Maréchal Juin | | | | | | | | | | | | | | | | | | | | | | | | Sens 1 | | | | | Rue St Exupéry | | | | | Dép. 13 | PR 2006 | Ind. 4 |
|-----------------------------------|------|-------|-------|-------|-------|-------|-------|-------|-------|-------|-------|-------|-------|-------|-------|-------|-------|-------|-------|-------|-------|-------|-------|--------|-------|---------|-------|------|----------------|-------|------|--|--|------------|------------|-----------|
| Jour | Type | 00h | 01h | 02h | 03h | 04h | 05h | 06h | 07h | 08h | 09h | 10h | 11h | 12h | 13h | 14h | 15h | 16h | 17h | 18h | 19h | 20h | 21h | 22h | 23h | Journée | Mini | Maxi | Jour | Nuit | | | | | | |
| samedi 13-juin | VL | 46 | 46 | 36 | 30 | 8 | 15 | 25 | 45 | 57 | 54 | 91 | 96 | 81 | 63 | 38 | 26 | 34 | 54 | 126 | 159 | 126 | 95 | 109 | 100 | 1 560 | 8 | 159 | 1 170 | 390 | | | | | | |
| | PL | 0 | 0 | 0 | 0 | 0 | 0 | 0 | 1 | 0 | 0 | 0 | 1 | 0 | 0 | 0 | 0 | 0 | 0 | 0 | 0 | 0 | 0 | 0 | 0 | 2 | 0 | 1 | 2 | 0 | | | | | | |
| | TV | 46 | 46 | 36 | 30 | 8 | 15 | 25 | 46 | 57 | 54 | 91 | 97 | 81 | 63 | 38 | 26 | 34 | 54 | 126 | 159 | 126 | 95 | 109 | 100 | 1 562 | 8 | 159 | 1 172 | 390 | | | | | | |
| | %PL | 0,0% | 0,0% | 0,0% | 0,0% | 0,0% | 0,0% | 0,0% | 0,0% | 2,2% | 0,0% | 0,0% | 0,0% | 1,0% | 0,0% | 0,0% | 0,0% | 0,0% | 0,0% | 0,0% | 0,0% | 0,0% | 0,0% | 0,0% | 0,0% | 0,0% | 0,1% | | | 0,2% | 0,0% | | | | | |
| dimanche 14-juin | VL | 91 | 95 | 69 | 79 | 27 | 12 | 17 | 23 | 38 | 75 | 115 | 140 | 101 | 70 | 89 | 108 | 136 | 132 | 130 | 126 | 129 | 81 | 72 | 57 | 2 012 | 12 | 140 | 1 510 | 502 | | | | | | |
| | PL | 0 | 0 | 0 | 0 | 0 | 0 | 0 | 0 | 0 | 0 | 0 | 0 | 0 | 0 | 0 | 0 | 0 | 0 | 0 | 0 | 0 | 0 | 0 | 0 | 0 | 0 | 0 | 0 | 0 | | | | | | |
| | TV | 91 | 95 | 69 | 79 | 27 | 12 | 17 | 23 | 38 | 75 | 115 | 140 | 101 | 70 | 89 | 108 | 136 | 132 | 130 | 126 | 129 | 81 | 72 | 57 | 2 012 | 12 | 140 | 1 510 | 502 | | | | | | |
| | %PL | 0,0% | 0,0% | 0,0% | 0,0% | 0,0% | 0,0% | 0,0% | 0,0% | 0,0% | 0,0% | 0,0% | 0,0% | 0,0% | 0,0% | 0,0% | 0,0% | 0,0% | 0,0% | 0,0% | 0,0% | 0,0% | 0,0% | 0,0% | 0,0% | 0,0% | 0,0% | | | 0,0% | 0,0% | | | | | |
| lundi 15-juin | VL | 59 | 39 | 47 | 20 | 8 | 17 | 62 | 140 | 169 | 158 | 141 | 123 | 143 | 148 | 142 | 173 | 217 | 201 | 225 | 164 | 103 | 112 | 90 | 63 | 2 764 | 8 | 225 | 2 421 | 343 | | | | | | |
| | PL | 0 | 0 | 0 | 0 | 0 | 0 | 1 | 3 | 2 | 1 | 2 | 3 | 0 | 3 | 2 | 1 | 1 | 0 | 0 | 0 | 0 | 2 | 0 | 1 | 22 | 0 | 3 | 21 | 1 | | | | | | |
| | TV | 59 | 39 | 47 | 20 | 8 | 17 | 63 | 143 | 171 | 159 | 143 | 126 | 143 | 151 | 144 | 174 | 218 | 201 | 225 | 164 | 103 | 114 | 90 | 64 | 2 786 | 8 | 225 | 2 442 | 344 | | | | | | |
| | %PL | 0,0% | 0,0% | 0,0% | 0,0% | 0,0% | 0,0% | 1,6% | 2,1% | 1,2% | 0,6% | 1,4% | 2,4% | 0,0% | 2,0% | 1,4% | 0,6% | 0,5% | 0,0% | 0,0% | 0,0% | 0,0% | 1,8% | 0,0% | 1,6% | 0,8% | | | 0,9% | 0,3% | | | | | | |
| mardi 16-juin | VL | 68 | 42 | 55 | 29 | 36 | 75 | 85 | 149 | 190 | 159 | 148 | 154 | 135 | 152 | 160 | 161 | 246 | 236 | 228 | 153 | 116 | 79 | 83 | 78 | 3 017 | 29 | 246 | 2 551 | 466 | | | | | | |
| | PL | 1 | 0 | 5 | 1 | 0 | 1 | 5 | 4 | 1 | 4 | 5 | 5 | 2 | 2 | 2 | 2 | 0 | 1 | 0 | 1 | 0 | 2 | 0 | 0 | 44 | 0 | 5 | 36 | 8 | | | | | | |
| | TV | 69 | 42 | 60 | 30 | 36 | 76 | 90 | 153 | 191 | 163 | 153 | 159 | 137 | 154 | 162 | 163 | 246 | 237 | 228 | 154 | 116 | 81 | 83 | 78 | 3 061 | 30 | 246 | 2 587 | 474 | | | | | | |
| | %PL | 1,4% | 0,0% | 8,3% | 3,3% | 0,0% | 1,3% | 5,6% | 2,6% | 0,5% | 2,5% | 3,3% | 3,1% | 1,5% | 1,3% | 1,2% | 1,2% | 0,0% | 0,4% | 0,0% | 0,6% | 0,0% | 2,5% | 0,0% | 0,0% | 1,4% | | | 1,4% | 1,7% | | | | | | |
| mercredi 17-juin | VL | 49 | 49 | 59 | 20 | 28 | 45 | 80 | 143 | 175 | 155 | 167 | 164 | 143 | 160 | 167 | 176 | 216 | 209 | 213 | 149 | 133 | 82 | 94 | 79 | 2 955 | 20 | 216 | 2 532 | 423 | | | | | | |
| | PL | 0 | 1 | 2 | 2 | 0 | 0 | 2 | 2 | 2 | 4 | 3 | 2 | 0 | 2 | 1 | 0 | 1 | 0 | 0 | 0 | 0 | 2 | 1 | 0 | 27 | 0 | 4 | 21 | 6 | | | | | | |
| | TV | 49 | 50 | 61 | 22 | 28 | 45 | 82 | 145 | 177 | 159 | 170 | 166 | 143 | 162 | 168 | 176 | 217 | 209 | 213 | 149 | 133 | 84 | 95 | 79 | 2 982 | 22 | 217 | 2 553 | 429 | | | | | | |
| | %PL | 0,0% | 2,0% | 3,3% | 9,1% | 0,0% | 0,0% | 2,4% | 1,4% | 1,1% | 2,5% | 1,8% | 1,2% | 0,0% | 1,2% | 0,6% | 0,0% | 0,5% | 0,0% | 0,0% | 0,0% | 0,0% | 2,4% | 1,1% | 0,0% | 0,9% | | | 0,8% | 1,4% | | | | | | |
| jeudi 18-juin | VL | 58 | 56 | 69 | 23 | 31 | 30 | 70 | 151 | 168 | 149 | 151 | 149 | 129 | 132 | 145 | 153 | 188 | 199 | 235 | 241 | 147 | 108 | 85 | 55 | 62 | 2 855 | 23 | 241 | 2 471 | 384 | | | | | |
| | PL | 1 | 2 | 2 | 2 | 1 | 0 | 3 | 0 | 2 | 0 | 2 | 3 | 0 | 1 | 2 | 1 | 0 | 1 | 0 | 0 | 0 | 0 | 0 | 0 | 23 | 0 | 3 | 15 | 8 | | | | | | |
| | TV | 59 | 58 | 71 | 25 | 32 | 30 | 73 | 151 | 170 | 149 | 153 | 152 | 132 | 146 | 155 | 189 | 199 | 236 | 241 | 147 | 108 | 85 | 55 | 62 | 2 878 | 25 | 241 | 2 486 | 392 | | | | | | |
| | %PL | 1,7% | 3,4% | 2,8% | 8,0% | 3,1% | 0,0% | 4,1% | 0,0% | 1,2% | 0,0% | 1,3% | 2,0% | 0,0% | 0,7% | 1,3% | 0,5% | 0,0% | 0,4% | 0,0% | 0,0% | 0,0% | 0,0% | 0,0% | 0,0% | 0,8% | | | 0,6% | 2,0% | | | | | | |
| vendredi 19-juin | VL | 39 | 44 | 44 | 11 | 12 | 23 | 63 | 132 | 167 | 145 | 155 | 173 | 189 | 162 | 160 | 175 | 215 | 229 | 193 | 171 | 116 | 93 | 85 | 49 | 2 845 | 11 | 229 | 2 538 | 307 | | | | | | |
| | PL | 0 | 0 | 0 | 1 | 0 | 0 | 1 | 1 | 1 | 0 | 1 | 0 | 0 | 0 | 0 | 0 | 0 | 0 | 0 | 0 | 0 | 0 | 0 | 0 | 5 | 0 | 1 | 4 | 1 | | | | | | |
| | TV | 39 | 44 | 44 | 12 | 12 | 23 | 64 | 133 | 168 | 145 | 156 | 173 | 189 | 162 | 160 | 175 | 215 | 229 | 193 | 171 | 116 | 93 | 85 | 49 | 2 850 | 12 | 229 | 2 542 | 308 | | | | | | |
| | %PL | 0,0% | 0,0% | 0,0% | 8,3% | 0,0% | 0,0% | 1,6% | 0,8% | 0,6% | 0,0% | 0,6% | 0,0% | 0,0% | 0,0% | 0,0% | 0,0% | 0,0% | 0,0% | 0,0% | 0,0% | 0,0% | 0,0% | 0,0% | 0,0% | 0,2% | | | 0,2% | 0,3% | | | | | | |
| Moyenne semaine | Type | 00:00 | 01:00 | 02:00 | 03:00 | 04:00 | 05:00 | 06:00 | 07:00 | 08:00 | 09:00 | 10:00 | 11:00 | 12:00 | 13:00 | 14:00 | 15:00 | 16:00 | 17:00 | 18:00 | 19:00 | 20:00 | 21:00 | 22:00 | 23:00 | Journée | Mini | Maxi | Jour | Nuit | | | | | | |
| | VL | 59 | 53 | 54 | 30 | 21 | 31 | 57 | 112 | 138 | 128 | 138 | 143 | 132 | 129 | 130 | 144 | 180 | 185 | 194 | 153 | 119 | 90 | 84 | 70 | 2 574 | 21 | 194 | 2 172 | 402 | | | | | | |
| | PL | 0 | 0 | 1 | 1 | 0 | 0 | 2 | 2 | 1 | 1 | 2 | 2 | 0 | 1 | 1 | 0 | 0 | 0 | 0 | 0 | 0 | 1 | 0 | 0 | 16 | 0 | 2 | 14 | 2 | | | | | | |
| | TV | 59 | 53 | 55 | 31 | 21 | 31 | 59 | 114 | 139 | 129 | 140 | 145 | 132 | 130 | 131 | 145 | 180 | 185 | 194 | 153 | 119 | 91 | 84 | 70 | 2 590 | 21 | 194 | 2 186 | 404 | | | | | | |
| %PL | 0,0% | 0,0% | 1,8% | 3,2% | 0,0% | 0,0% | 3,4% | 1,8% | 0,7% | 0,8% | 1,4% | 1,4% | 0,0% | 0,8% | 0,8% | 0,7% | 0,0% | 0,0% | 0,0% | 0,0% | 0,0% | 1,1% | 0,0% | 0,0% | 0,6% | | | 0,6% | 0,5% | | | | | | | |
| Moyenne des jours ouvrés | Type | 00:00 | 01:00 | 02:00 | 03:00 | 04:00 | 05:00 | 06:00 | 07:00 | 08:00 | 09:00 | 10:00 | 11:00 | 12:00 | 13:00 | 14:00 | 15:00 | 16:00 | 17:00 | 18:00 | 19:00 | 20:00 | 21:00 | 22:00 | 23:00 | Journée | Mini | Maxi | Jour | Nuit | | | | | | |
| | VL | 55 | 46 | 55 | 21 | 23 | 38 | 72 | 143 | 174 | 153 | 152 | 153 | 148 | 153 | 156 | 175 | 219 | 222 | 220 | 157 | 115 | 90 | 81 | 66 | 2 887 | 21 | 222 | 2 502 | 385 | | | | | | |
| | PL | 0 | 1 | 2 | 1 | 0 | 0 | 2 | 2 | 2 | 2 | 3 | 3 | 0 | 2 | 1 | 1 | 0 | 0 | 0 | 0 | 0 | 1 | 0 | 0 | 23 | 0 | 3 | 19 | 4 | | | | | | |
| | TV | 55 | 47 | 57 | 22 | 23 | 38 | 74 | 145 | 176 | 155 | 155 | 156 | 148 | 155 | 157 | 176 | 219 | 222 | 220 | 157 | 115 | 91 | 81 | 66 | 2 910 | 22 | 222 | 2 521 | 389 | | | | | | |
| %PL | 0,0% | 2,1% | 3,5% | 4,5% | 0,0% | 0,0% | 2,7% | 1,4% | 1,1% | 1,3% | 1,9% | 1,9% | 0,0% | 1,3% | 0,6% | 0,6% | 0,0% | 0,0% | 0,0% | 0,0% | 0,0% | 1,1% | 0,0% | 0,0% | 0,8% | | | 0,8% | 1,0% | | | | | | | |

| Poste 4 : Boulevard Maréchal Juin | | | | | | | | | | | | | | | | | | | | | | | | Sens 2 | | | | | Avenue de l'Europe | | | | | Dép. 13 | | PR 2006 | | Ind. 4 | |
|-----------------------------------|------|-------|-------|-------|-------|-------|-------|-------|-------|-------|-------|-------|-------|-------|-------|-------|-------|-------|-------|-------|-------|-------|-------|--------|-------|---------|------|------|--------------------|------|------|--|--|------------|--|------------|--|-----------|--|
| Jour | Type | 00h | 01h | 02h | 03h | 04h | 05h | 06h | 07h | 08h | 09h | 10h | 11h | 12h | 13h | 14h | 15h | 16h | 17h | 18h | 19h | 20h | 21h | 22h | 23h | Journée | Mini | Maxi | Jour | Nuit | | | | | | | | | |
| samedi 13-juin | VL | 66 | 27 | 17 | 12 | 15 | 7 | 21 | 38 | 51 | 96 | 107 | 126 | 121 | 85 | 53 | 40 | 47 | 95 | 158 | 131 | 125 | 142 | 118 | 97 | 1 795 | 7 | 158 | 1436 | 359 | | | | | | | | | |
| | PL | 0 | 0 | 0 | 0 | 0 | 0 | 0 | 2 | 1 | 0 | 0 | 0 | 0 | 0 | 0 | 0 | 0 | 0 | 1 | 0 | 1 | 0 | 2 | 1 | 8 | 0 | 2 | 5 | 3 | | | | | | | | | |
| | TV | 66 | 27 | 17 | 12 | 15 | 7 | 21 | 40 | 52 | 96 | 107 | 126 | 121 | 85 | 53 | 40 | 47 | 95 | 159 | 131 | 126 | 142 | 120 | 98 | 1 803 | 7 | 159 | 1441 | 362 | | | | | | | | | |
| | %PL | 0,0% | 0,0% | 0,0% | 0,0% | 0,0% | 0,0% | 0,0% | 5,0% | 1,9% | 0,0% | 0,0% | 0,0% | 0,0% | 0,0% | 0,0% | 0,0% | 0,0% | 0,0% | 0,6% | 0,0% | 0,8% | 0,0% | 0,0% | 1,7% | 10% | 0,4% | | | 0,3% | 0,8% | | | | | | | | |
| dimanche 14-juin | VL | 81 | 42 | 35 | 20 | 12 | 6 | 12 | 20 | 43 | 68 | 99 | 113 | 132 | 93 | 120 | 113 | 119 | 117 | 162 | 152 | 124 | 96 | 88 | 58 | 1 925 | 6 | 162 | 1583 | 342 | | | | | | | | | |
| | PL | 0 | 0 | 0 | 0 | 1 | 0 | 0 | 1 | 0 | 1 | 0 | 1 | 1 | 2 | 1 | 2 | 0 | 0 | 1 | 0 | 1 | 2 | 0 | 1 | 15 | 0 | 2 | 13 | 2 | | | | | | | | | |
| | TV | 81 | 42 | 35 | 20 | 13 | 6 | 12 | 21 | 43 | 69 | 99 | 114 | 133 | 95 | 121 | 115 | 119 | 117 | 163 | 152 | 125 | 98 | 88 | 59 | 1 940 | 6 | 163 | 1596 | 344 | | | | | | | | | |
| | %PL | 0,0% | 0,0% | 0,0% | 0,0% | 7,7% | 0,0% | 0,0% | 4,8% | 0,0% | 1,4% | 0,0% | 0,9% | 0,8% | 2,1% | 0,8% | 1,7% | 0,0% | 0,0% | 0,6% | 0,0% | 0,8% | 2,0% | 0,0% | 1,7% | 0,8% | | | 0,8% | 0,6% | | | | | | | | | |
| lundi 15-juin | VL | 34 | 24 | 11 | 4 | 12 | 20 | 48 | 108 | 173 | 133 | 150 | 115 | 156 | 129 | 146 | 153 | 188 | 192 | 190 | 181 | 121 | 102 | 71 | 62 | 2 523 | 4 | 192 | 2 285 | 238 | | | | | | | | | |
| | PL | 0 | 0 | 0 | 0 | 0 | 0 | 0 | 2 | 3 | 4 | 2 | 6 | 4 | 3 | 5 | 1 | 5 | 2 | 2 | 3 | 0 | 0 | 0 | 1 | 43 | 0 | 6 | 42 | 1 | | | | | | | | | |
| | TV | 34 | 24 | 11 | 4 | 12 | 20 | 48 | 110 | 176 | 137 | 152 | 121 | 160 | 132 | 151 | 154 | 193 | 194 | 192 | 184 | 121 | 102 | 71 | 63 | 2 566 | 4 | 194 | 2 327 | 239 | | | | | | | | | |
| | %PL | 0,0% | 0,0% | 0,0% | 0,0% | 0,0% | 0,0% | 0,0% | 1,8% | 1,7% | 2,9% | 1,3% | 5,0% | 2,5% | 2,3% | 3,3% | 0,6% | 2,6% | 1,0% | 1,0% | 1,6% | 0,0% | 0,0% | 0,0% | 1,6% | 1,7% | | | 1,8% | 0,4% | | | | | | | | | |
| mardi 16-juin | VL | 39 | 9 | 13 | 5 | 12 | 22 | 51 | 120 | 178 | 141 | 137 | 140 | 151 | 159 | 150 | 177 | 202 | 207 | 216 | 162 | 120 | 85 | 69 | 58 | 2 623 | 5 | 216 | 2 396 | 227 | | | | | | | | | |
| | PL | 0 | 0 | 0 | 0 | 0 | 0 | 0 | 4 | 1 | 1 | 2 | 2 | 2 | 6 | 6 | 9 | 6 | 1 | 5 | 0 | 0 | 0 | 2 | 1 | 48 | 0 | 9 | 45 | 3 | | | | | | | | | |
| | TV | 39 | 9 | 13 | 5 | 12 | 22 | 51 | 124 | 179 | 142 | 139 | 142 | 153 | 165 | 156 | 186 | 208 | 208 | 221 | 162 | 120 | 85 | 71 | 59 | 2 671 | 5 | 221 | 2 441 | 230 | | | | | | | | | |
| | %PL | 0,0% | 0,0% | 0,0% | 0,0% | 0,0% | 0,0% | 0,0% | 3,2% | 0,6% | 0,7% | 1,4% | 1,4% | 1,3% | 3,6% | 3,8% | 4,8% | 2,9% | 0,5% | 2,3% | 0,0% | 0,0% | 0,0% | 2,8% | 1,7% | 1,8% | | | 1,8% | 1,3% | | | | | | | | | |
| mercredi 17-juin | VL | 29 | 22 | 11 | 12 | 6 | 27 | 45 | 124 | 144 | 141 | 155 | 165 | 153 | 145 | 133 | 171 | 174 | 200 | 186 | 138 | 145 | 77 | 54 | 67 | 2 524 | 6 | 200 | 2 296 | 228 | | | | | | | | | |
| | PL | 0 | 0 | 0 | 0 | 0 | 3 | 0 | 2 | 4 | 2 | 3 | 3 | 4 | 5 | 0 | 2 | 5 | 0 | 0 | 0 | 0 | 1 | 1 | 1 | 36 | 0 | 5 | 31 | 5 | | | | | | | | | |
| | TV | 29 | 22 | 11 | 12 | 6 | 30 | 45 | 126 | 148 | 143 | 158 | 168 | 157 | 150 | 133 | 173 | 179 | 200 | 186 | 138 | 145 | 78 | 55 | 68 | 2 560 | 6 | 200 | 2 327 | 233 | | | | | | | | | |
| | %PL | 0,0% | 0,0% | 0,0% | 0,0% | 0,0% | 10,0% | 0,0% | 1,6% | 2,7% | 1,4% | 1,9% | 1,8% | 2,5% | 3,3% | 0,0% | 1,2% | 2,8% | 0,0% | 0,0% | 0,0% | 0,0% | 1,3% | 1,8% | 1,5% | 1,4% | | | 1,3% | 2,1% | | | | | | | | | |
| jeudi 18-juin | VL | 32 | 34 | 14 | 9 | 13 | 20 | 38 | 108 | 145 | 164 | 145 | 114 | 141 | 130 | 138 | 159 | 182 | 203 | 204 | 173 | 130 | 97 | 63 | 40 | 2 496 | 9 | 204 | 2 271 | 225 | | | | | | | | | |
| | PL | 0 | 1 | 1 | 0 | 0 | 1 | 0 | 4 | 3 | 5 | 0 | 2 | 3 | 3 | 4 | 6 | 1 | 1 | 1 | 0 | 1 | 1 | 0 | 1 | 39 | 0 | 6 | 35 | 4 | | | | | | | | | |
| | TV | 32 | 35 | 15 | 9 | 13 | 21 | 38 | 112 | 148 | 169 | 145 | 116 | 144 | 133 | 142 | 165 | 183 | 204 | 205 | 173 | 131 | 98 | 63 | 41 | 2 535 | 9 | 205 | 2 306 | 229 | | | | | | | | | |
| | %PL | 0,0% | 2,9% | 6,7% | 0,0% | 0,0% | 4,8% | 0,0% | 3,6% | 2,0% | 3,0% | 0,0% | 1,7% | 2,1% | 2,3% | 2,8% | 3,6% | 0,5% | 0,5% | 0,5% | 0,0% | 0,8% | 1,0% | 0,0% | 2,4% | 1,5% | | | 1,5% | 1,7% | | | | | | | | | |
| vendredi 19-juin | VL | 33 | 17 | 11 | 5 | 17 | 25 | 45 | 117 | 156 | 148 | 161 | 156 | 175 | 166 | 182 | 164 | 172 | 180 | 200 | 169 | 132 | 115 | 74 | 70 | 2 690 | 5 | 200 | 2 438 | 252 | | | | | | | | | |
| | PL | 0 | 0 | 0 | 0 | 0 | 1 | 1 | 4 | 4 | 2 | 6 | 8 | 5 | 3 | 3 | 2 | 3 | 2 | 0 | 0 | 3 | 0 | 2 | 0 | 49 | 0 | 8 | 46 | 3 | | | | | | | | | |
| | TV | 33 | 17 | 11 | 5 | 17 | 26 | 46 | 121 | 160 | 150 | 167 | 164 | 180 | 169 | 185 | 166 | 175 | 182 | 200 | 169 | 135 | 115 | 76 | 70 | 2 739 | 5 | 200 | 2 484 | 255 | | | | | | | | | |
| | %PL | 0,0% | 0,0% | 0,0% | 0,0% | 0,0% | 3,8% | 2,2% | 3,3% | 2,5% | 1,7% | 3,6% | 4,9% | 2,8% | 1,8% | 1,6% | 1,2% | 1,7% | 1,1% | 0,0% | 0,0% | 0,0% | 2,2% | 0,0% | 2,6% | 1,8% | | | 1,9% | 1,2% | | | | | | | | | |
| Moyenne semaine | Type | 00:00 | 01:00 | 02:00 | 03:00 | 04:00 | 05:00 | 06:00 | 07:00 | 08:00 | 09:00 | 10:00 | 11:00 | 12:00 | 13:00 | 14:00 | 15:00 | 16:00 | 17:00 | 18:00 | 19:00 | 20:00 | 21:00 | 22:00 | 23:00 | Journée | Mini | Maxi | Jour | Nuit | | | | | | | | | |
| | VL | 45 | 25 | 16 | 10 | 12 | 18 | 37 | 91 | 127 | 127 | 136 | 133 | 147 | 130 | 132 | 140 | 155 | 171 | 188 | 158 | 128 | 102 | 77 | 65 | 2 370 | 10 | 188 | 2 102 | 268 | | | | | | | | | |
| | PL | 0 | 0 | 0 | 0 | 0 | 1 | 0 | 3 | 2 | 2 | 2 | 3 | 3 | 3 | 3 | 3 | 3 | 1 | 1 | 0 | 1 | 1 | 1 | 1 | 34 | 0 | 3 | 31 | 3 | | | | | | | | | |
| | TV | 45 | 25 | 16 | 10 | 12 | 19 | 37 | 94 | 129 | 129 | 138 | 136 | 150 | 133 | 135 | 143 | 158 | 172 | 189 | 158 | 129 | 103 | 78 | 66 | 2 404 | 10 | 189 | 2 133 | 271 | | | | | | | | | |
| %PL | 0,0% | 0,0% | 0,0% | 0,0% | 0,0% | 5,3% | 0,0% | 3,2% | 1,6% | 1,6% | 1,4% | 2,2% | 2,0% | 2,3% | 2,2% | 2,1% | 1,9% | 0,6% | 0,5% | 0,0% | 0,8% | 1,0% | 1,3% | 1,5% | 1,4% | | | 1,5% | 1,1% | | | | | | | | | | |
| Moyenne des jours ouverts | Type | 00:00 | 01:00 | 02:00 | 03:00 | 04:00 | 05:00 | 06:00 | 07:00 | 08:00 | 09:00 | 10:00 | 11:00 | 12:00 | 13:00 | 14:00 | 15:00 | 16:00 | 17:00 | 18:00 | 19:00 | 20:00 | 21:00 | 22:00 | 23:00 | Journée | Mini | Maxi | Jour | Nuit | | | | | | | | | |
| | VL | 33 | 21 | 12 | 7 | 12 | 23 | 45 | 115 | 159 | 145 | 150 | 138 | 155 | 146 | 150 | 165 | 184 | 196 | 199 | 165 | 130 | 95 | 66 | 59 | 2 570 | 7 | 199 | 2 337 | 233 | | | | | | | | | |
| | PL | 0 | 0 | 0 | 0 | 0 | 1 | 0 | 3 | 3 | 3 | 3 | 4 | 4 | 4 | 4 | 4 | 4 | 1 | 2 | 1 | 1 | 0 | 1 | 1 | 44 | 0 | 4 | 41 | 3 | | | | | | | | | |
| | TV | 33 | 21 | 12 | 7 | 12 | 24 | 45 | 118 | 162 | 148 | 153 | 142 | 159 | 150 | 154 | 169 | 188 | 197 | 201 | 166 | 131 | 95 | 67 | 60 | 2 614 | 7 | 201 | 2 378 | 236 | | | | | | | | | |
| %PL | 0,0% | 0,0% | 0,0% | 0,0% | 0,0% | 4,2% | 0,0% | 2,5% | 1,9% | 2,0% | 2,0% | 2,8% | 2,5% | 2,7% | 2,6% | 2,4% | 2,1% | 0,5% | 1,0% | 0,6% | 0,8% | 0,0% | 1,5% | 1,7% | 1,7% | | | 1,7% | 1,3% | | | | | | | | | | |