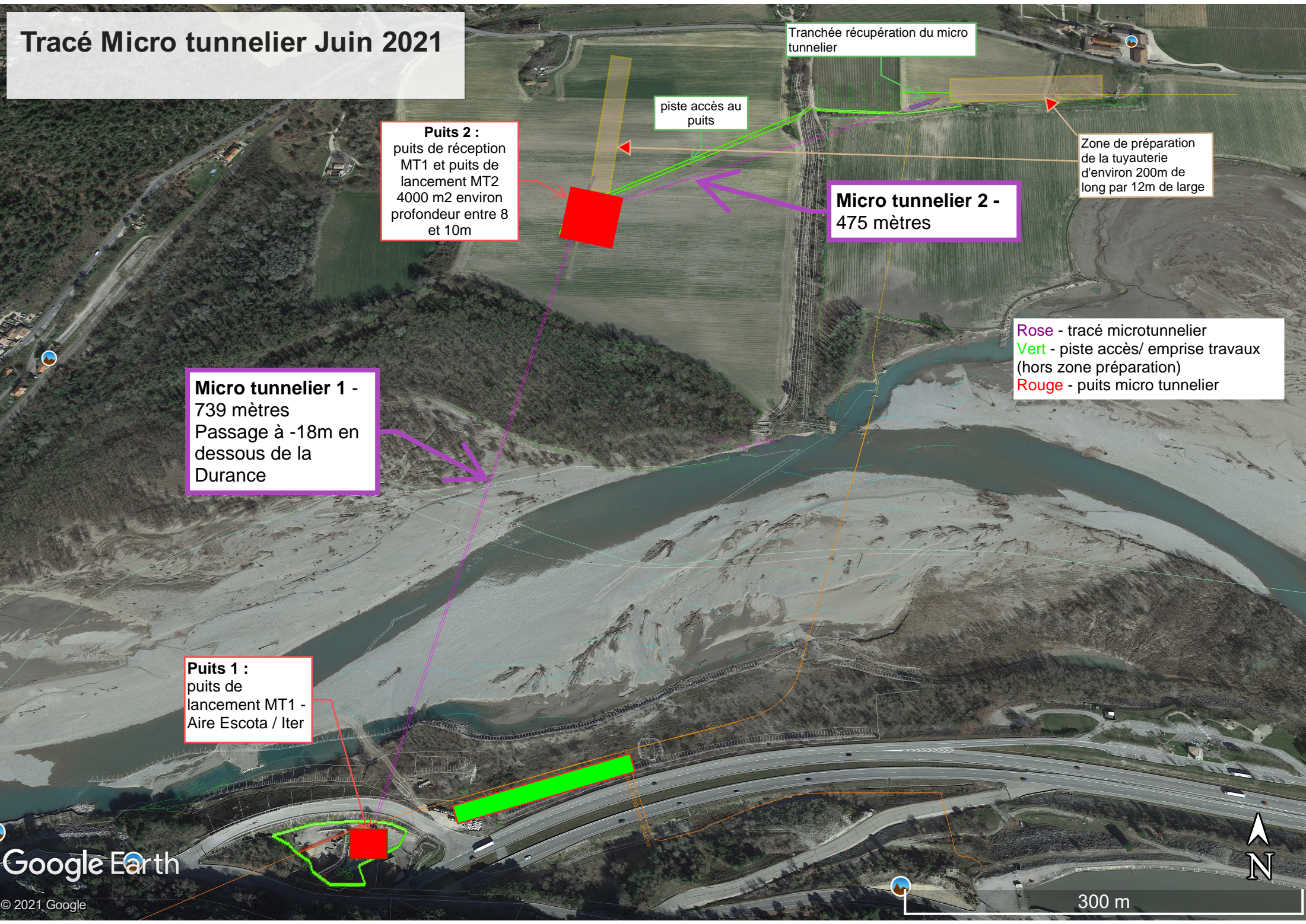


# Tracé Micro tunnelier Juin 2021



**Puits 2 :**  
puits de réception MT1 et puits de lancement MT2  
4000 m2 environ  
profondeur entre 8 et 10m

**Micro tunnelier 1 -**  
739 mètres  
Passage à -18m en dessous de la Durance

**Puits 1 :**  
puits de lancement MT1 - Aire Escota / Iter

piste accès au puits

**Micro tunnelier 2 -**  
475 mètres

Tranchée récupération du micro tunnelier

Zone de préparation de la tuyauterie d'environ 200m de long par 12m de large

Rose - tracé microtunnelier  
Vert - piste accès/ emprise travaux (hors zone préparation)  
Rouge - puits micro tunnelier

