

Annexes à la demande d'examen au cas par cas préalable à la réalisation d'une étude d'impact

Création d'un nouveau site aquacole sur la commune de Cannes

Annexe 1 : Informations nominatives relatives au maître d'ouvrage ou pétitionnaire

Document CERFA n°14734 intitulé « informations nominatives relatives au maître d'ouvrage ou pétitionnaire » - non publié ;

Annexe 2 : Plan de situation du projet

Un plan de situation au 1/25 000 ou, à défaut, à une échelle comprise entre 1/16 000 et 1/64 000 (Il peut s'agir d'extraits cartographiques du document d'urbanisme s'il existe)

Annexe 3 : Photographies de la zone d'implantation, avec localisation des prises de vues.

Annexe 4 : Plan du projet et coupes avec cartographie des biocénoses (MEDTRIX 2020)

Annexe 6 : Localisation par rapport aux sites Natura 2000

Si le projet est situé dans un site Natura 2000, un plan de situation détaillé du projet par rapport à ce site. Dans les autres cas, une carte permettant de localiser le projet par rapport aux sites Natura 2000 sur lesquels le projet est susceptible d'avoir des effets.

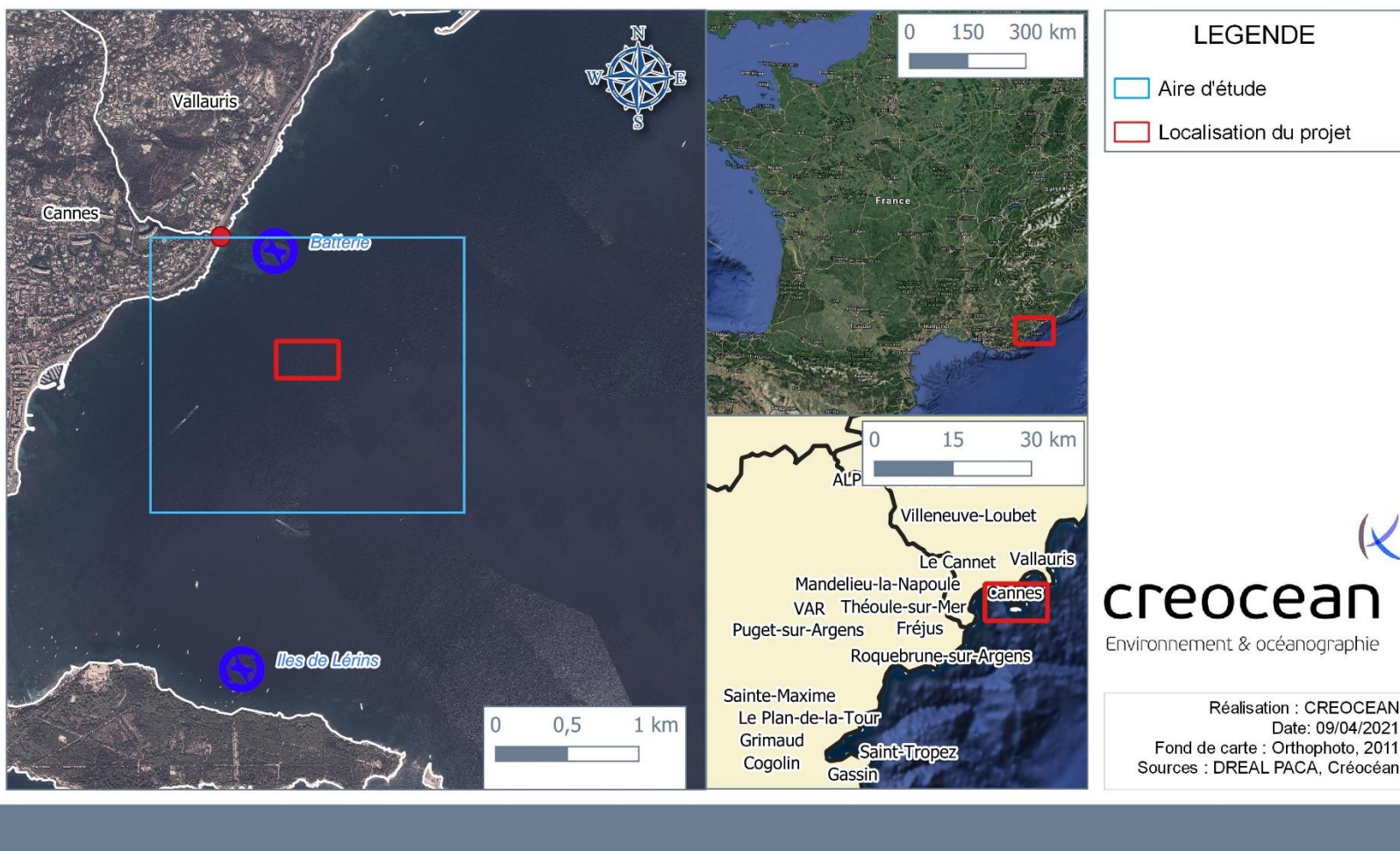
AQUAFRAIS CANNES
Création d'un nouveau site aquacole sur la commune de Cannes

Annexe 1 : Informations nominatives relatives au maître d'ouvrage ou pétitionnaire

AQUAFRAIS CANNES
Création d'un nouveau site aquacole sur la commune de Cannes
Annexe 2 : Plan de situation du projet

ETAT INITIAL - MODERNISATION DU SITE AQUACOLE DES ILES DE LERINS

Localisation de l'implantation du nouveau site aquacole de Cannes Aquafrais



AQUAFRAIS CANNES
Création d'un nouveau site aquacole sur la commune de Cannes

AQUAFRAIS CANNES

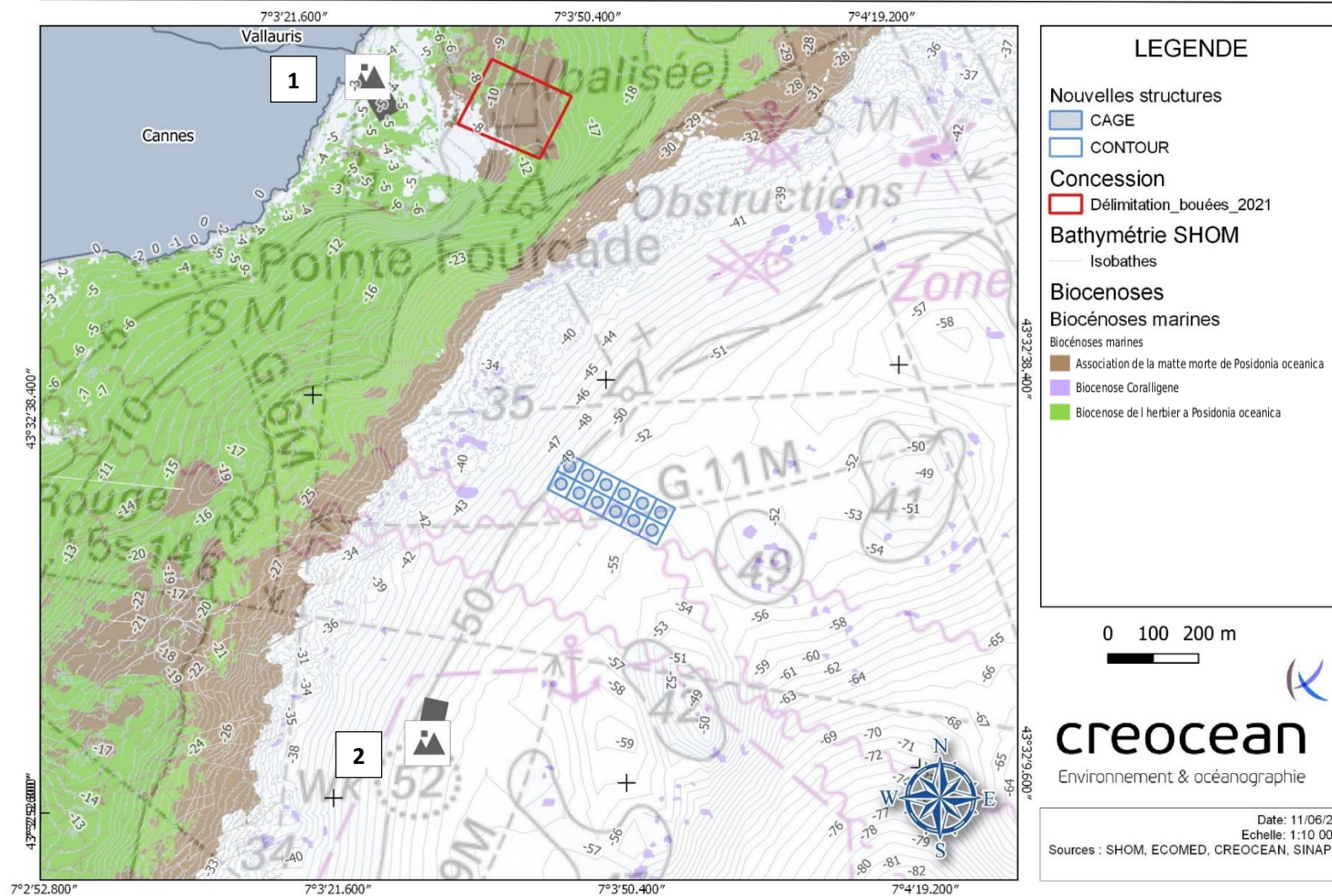
Localisation des concessions aquacoles



AQUAFRAIS CANNES
Création d'un nouveau site aquacole sur la commune de Cannes

Annexe 3 : Photographies de la zone d'implantation

Carte emplacement photo - Nouveau site



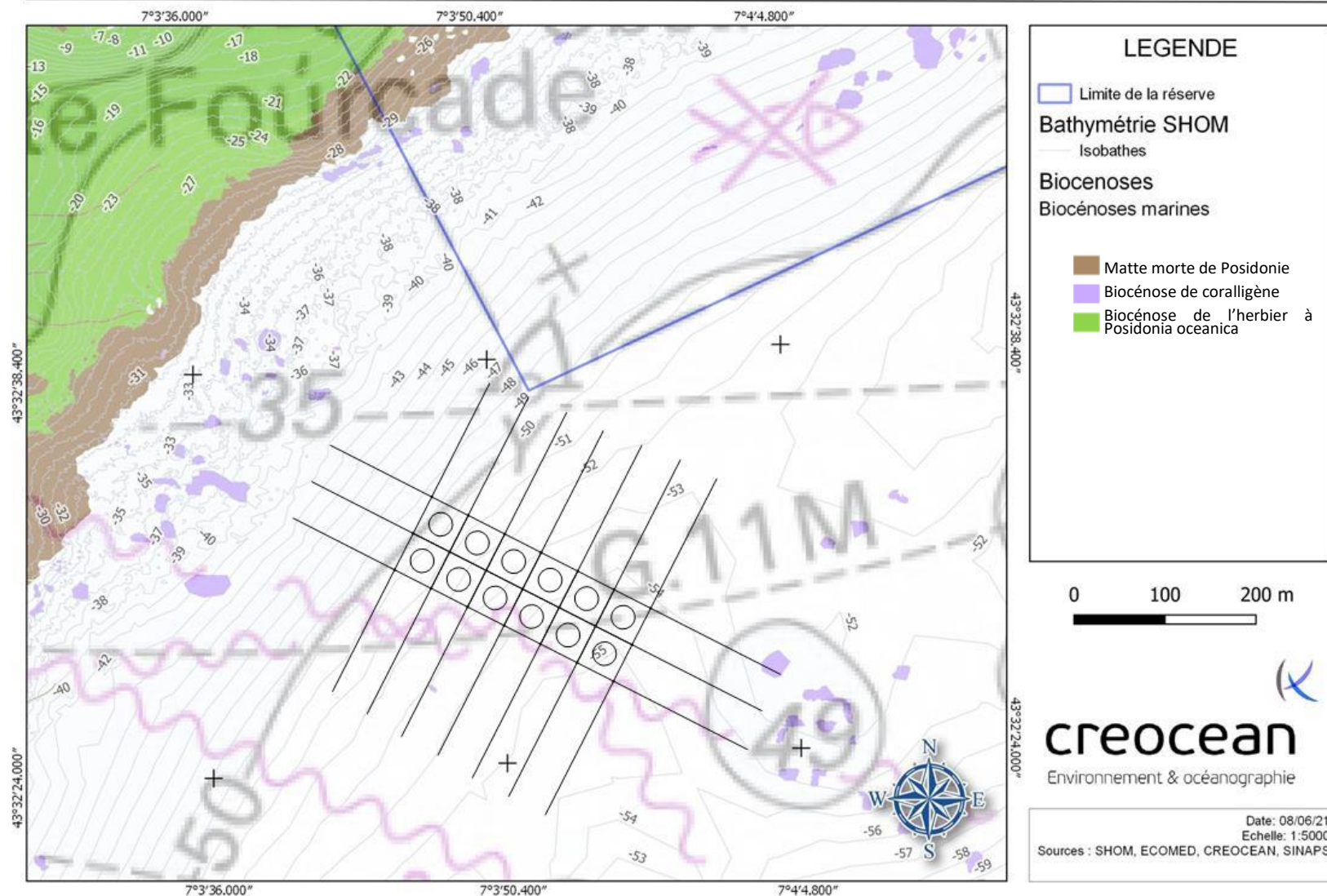
AQUAFRAIS CANNES
Création d'un nouveau site aquacole sur la commune de Cannes



AQUAFRAIS CANNES
Création d'un nouveau site aquacole sur la commune de Cannes

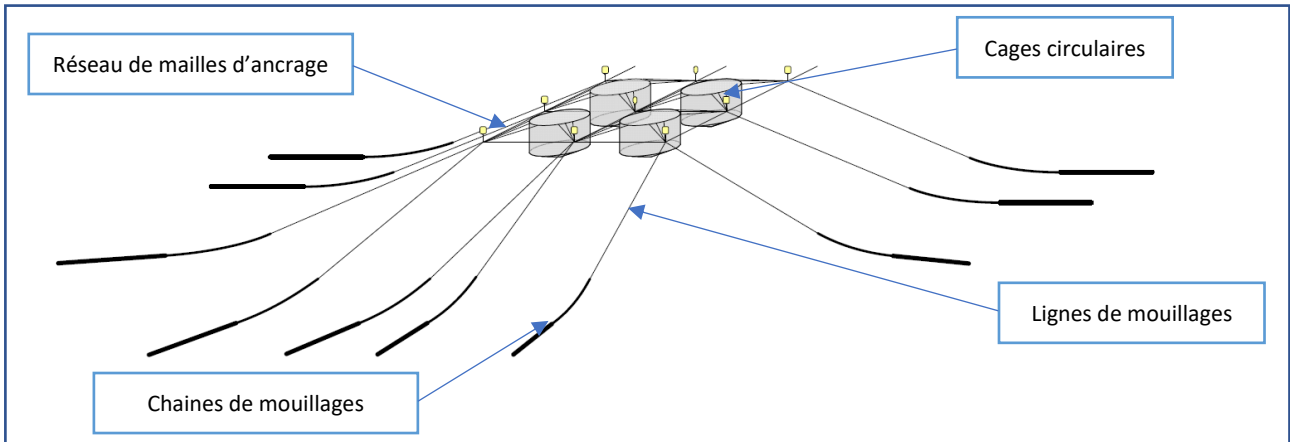
Annexe 4 : Plan et coupes du projet

Carte générale - Nouveau site



AQUAFRAIS CANNES
Création d'un nouveau site aquacole sur la commune de Cannes

Exemple d'agencement des ancrages retenus pour les cages rondes



AQUAFRAIS CANNES
Création d'un nouveau site aquacole sur la commune de Cannes

Annexe 6 : Localisation par rapport aux sites Natura 2000

