

PROJET OXYDUC / AZODUC TONKIN - LA FEUILLANE

Département des BOUCHES DU RHONE (13)

Commune de Fos-sur-Mer

Carte du couloir envisagé et des réseaux tiers existants

Commanditaire

Maître d'Ouvrage

Assistant Maîtrise d'ouvrage

AIR LIQUIDE




CE DOCUMENT REALISE SOUS SIG EST LA PROPRIETE DE AIR LIQUIDE ET NE PEUT ETRE REPRODUIT OU DIVULGUE SANS SON AUTORISATION

Référence	Echelle / Scale	Format / Size	Planche / Page Sheet / Page
Y 47650	1 : 4 000 1 : 120 000	A3	1 / 4

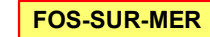
LEGENDE

Projet AIR LIQUIDE

 Limite du couloir d'étude (200m)

Limite administrative

 Limite de commune

 Commune concernée

Réseaux tiers existants

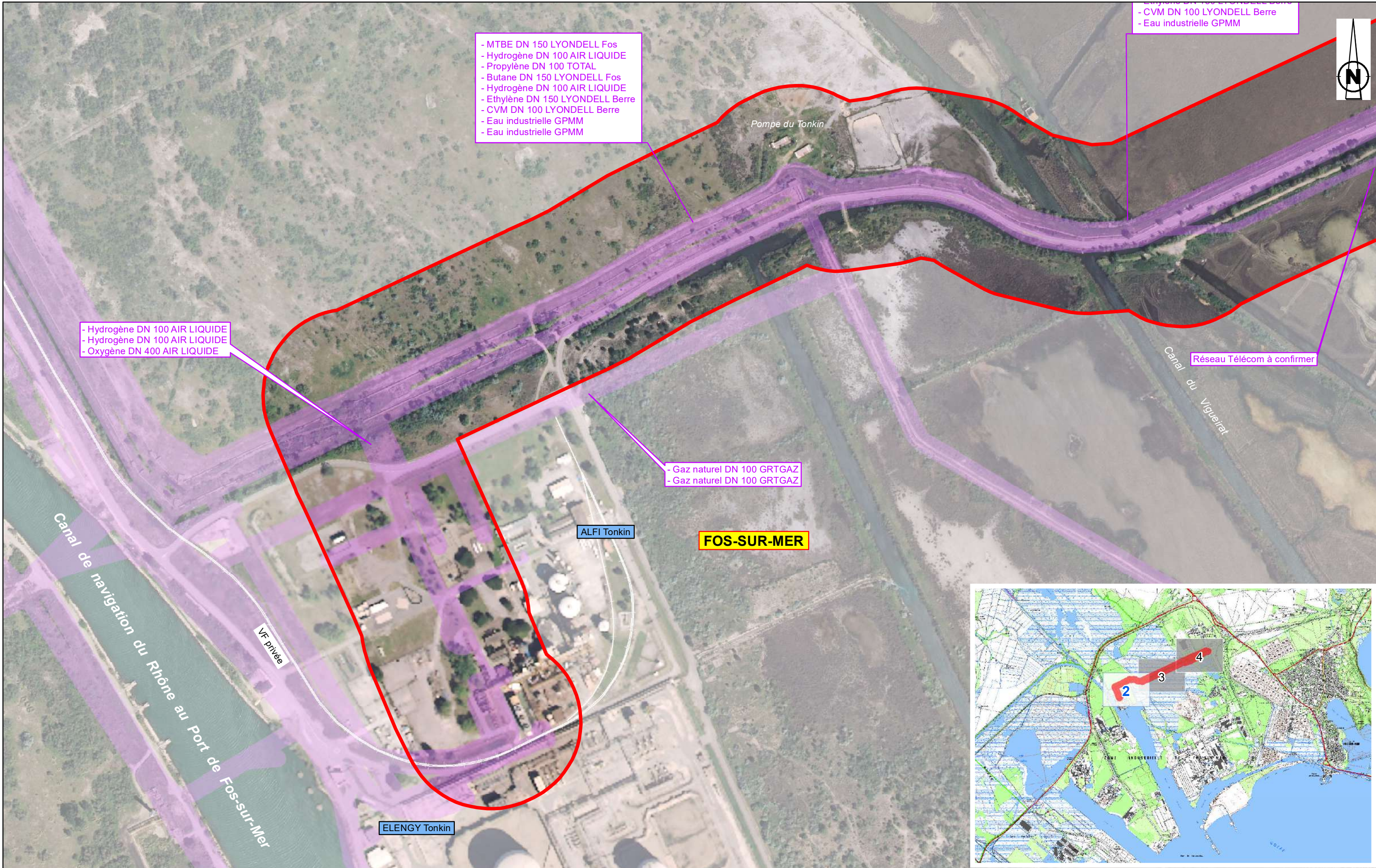
 Nappe de réseaux tiers

Infrastructures existantes

 Voies ferrées

Source Cartographique : AIR LIQUIDE; IGN; DREAL; GEOFLA

Révision	Date	Rédacteur	Vérifier par	Etat	Description de la révision	Approuvé par
Revision	Date	Written by	Checked by	Status	Changes	Approved by
00	04.11.2020	S.Rodriguez	F.Saint-Agne	EUR	Emission originale sous SIG EURETEQ	



- MTBE DN 150 LYONDELL Fos
- Hydrogène DN 100 AIR LIQUIDE
- Propylène DN 100 TOTAL
- Butane DN 150 LYONDELL Fos
- Hydrogène DN 100 AIR LIQUIDE
- Ethylène DN 150 LYONDELL Berre
- CVM DN 100 LYONDELL Berre
- Eau industrielle GPMM
- Eau industrielle GPMM

- CVM DN 100 LYONDELL Berre
- Eau industrielle GPMM

- Hydrogène DN 100 AIR LIQUIDE
- Hydrogène DN 100 AIR LIQUIDE
- Oxygène DN 400 AIR LIQUIDE

- Gaz naturel DN 100 GRTGAZ
- Gaz naturel DN 100 GRTGAZ

Réseau Télécom à confirmer



ALFI Tonkin

FOS-SUR-MER

ELENGY Tonkin

VF prise

Canal de navigation du Rhône au Port de Fos-sur-Mer





Les Grands Paluds

- MTBE DN 150 LYONDELL Fos
- Hydrogène DN 100 AIR LIQUIDE
- Propylène DN 100 TOTAL
- Butane DN 150 LYONDELL Fos
- Hydrogène DN 100 AIR LIQUIDE
- Ethylène DN 150 LYONDELL Berre
- CVM DN 100 LYONDELL Berre
- Eau industrielle GPMM

- MTBE DN 150 LYONDELL Fos
- Hydrogène DN 100 AIR LIQUIDE
- Propylène DN 100 TOTAL
- Butane DN 150 LYONDELL Fos
- Hydrogène DN 100 AIR LIQUIDE
- Ethylène DN 150 LYONDELL Berre
- CVM DN 100 LYONDELL Berre
- Eau industrielle GPMM

FOS-SUR-MER

Réseau Télécom à confirmer



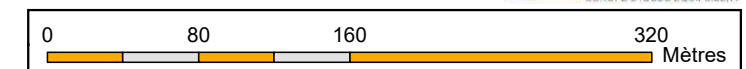
**PROJET OXYDUC / AZODUC
TONKIN - LA FEUILLANE**

Département des BOUCHES-DU-RHONE (13)

**Carte du couloir envisagé
et des réseaux tiers existants**

Echelle 1 : 4 000

Rév. 00 - Le 04.11.2020
Référence : Y 47650 - Folio 3 / 4



Source Cartographique :AIR LIQUIDE, IGN SCAN25; DREAL PACA; GEOFLA





FOS-SUR-MER

- AIR LIQUIDE :**
- Propylène DN 100
 - Butane DN 150
 - Hydrogène DN 150
- SHELL :**
- Conduite 6"
 - Conduite 4"

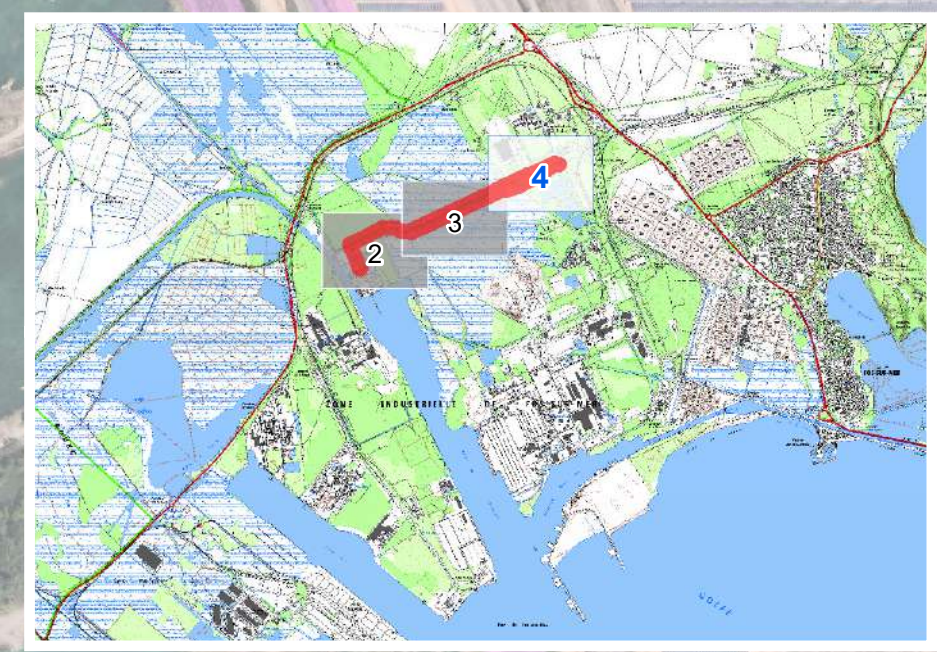
- MTBE DN 150 LYONDELL Fos
- Hydrogène DN 100 AIR LIQUIDE
- Propylène DN 100 TOTAL
- Butane DN 150 LYONDELL Fos
- Hydrogène DN 100 AIR LIQUIDE
- Ethylène DN 150 LYONDELL Berre
- CVM DN 100 LYONDELL Berre

- AIR LIQUIDE :**
- Azoduc DN 200
 - Oxyduc DN 250

- AIR LIQUIDE :**
- Azoduc DN 200
 - Oxyduc DN 250
 - GTBA DN 150
 - Hydrogénoduc DN 100

- MTBE DN 150 LYONDELL Fos
- Hydrogène DN 100 AIR LIQUIDE
- Propylène DN 100 TOTAL
- Butane DN 150 LYONDELL Fos
- Hydrogène DN 100 AIR LIQUIDE
- Ethylène DN 150 LYONDELL Berre
- CVM DN 100 LYONDELL Berre
- Eau industrielle GPMM

Mas des Platanes



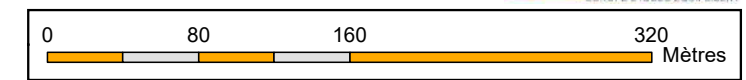
**PROJET OXYDUC / AZODUC
TONKIN - LA FEUILLANE**

Département des BOUCHES-DU-RHONE (13)

**Carte du couloir envisagé
et des réseaux tiers existants**

Echelle 1 : 4 000

Rév. 00 - Le 04.11.2020
Référence : Y 47650 - Folio 4 / 4



Source Cartographique :AIR LIQUIDE, IGN SCAN25; DREAL PACA; GEOFLA

