

● Cagnes-sur-Mer



**CAGNES-SUR-MER (06)- PROJET DE CONSTRUCTION D'UN
ENSEMBLE DE LOGEMENTS**

MAÎTRISE D'OUVRAGE : COGEDIM MÉDITERRANÉE

**MISSION : PROPOSITION D'INTERVENTION CADRAGE ENVIRONNEMENTAL ET
RÉGLEMENTAIRE, ET DEMANDE D'EXAMEN AU CAS PAR CAS - LES ANNEXES**

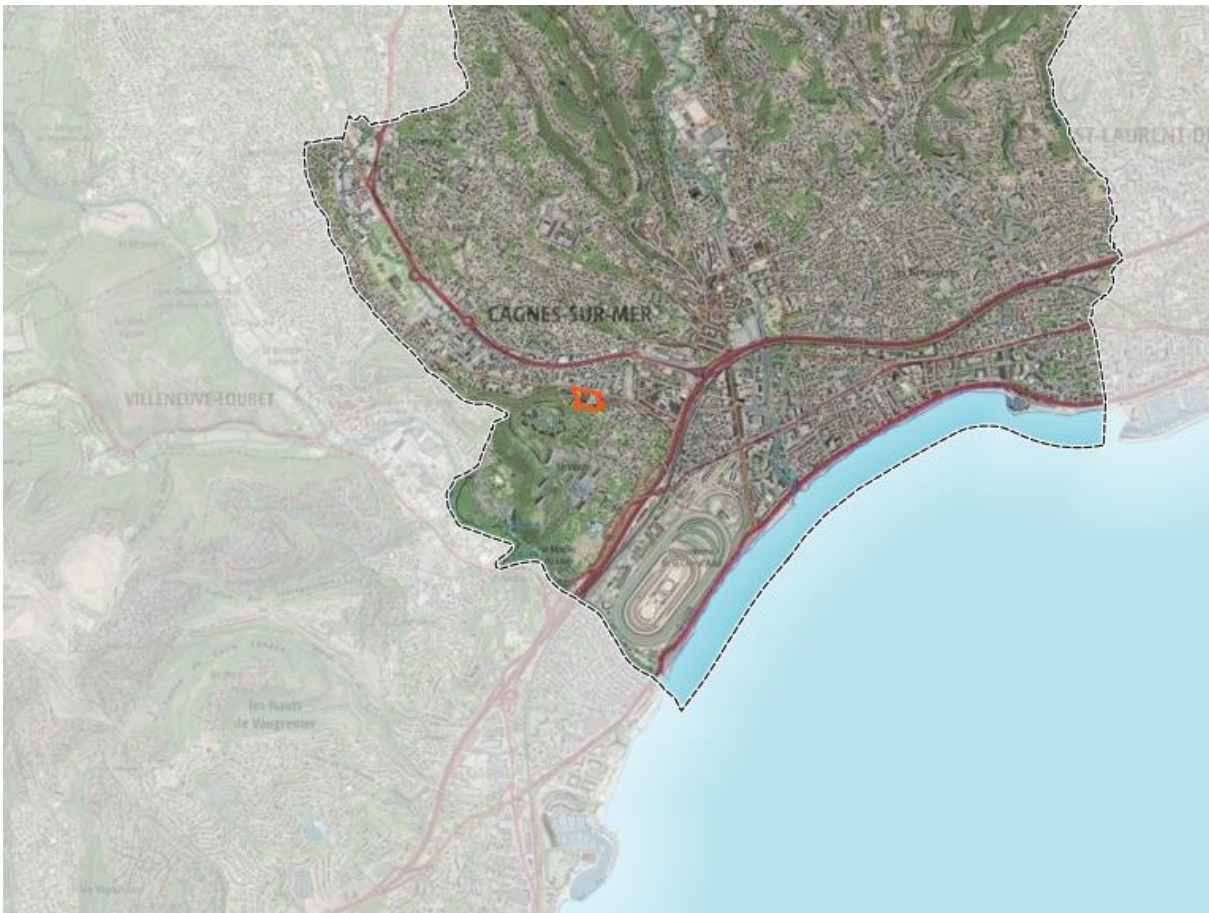
03 JUIN 2021

SOMMAIRE

1.	ANNEXE 1 : PLAN DE SITUATION	3
2.	ANNEXE 2 : PLANCHE PHOTOS.....	4
3.	ANNEXE 3 : PLAN DES ABORDS DU PROJET / OCCUPATION DU SOL.....	7
4.	ANNEXE 4 : PROXIMITÉ AUX SITES NATURA 2000.....	10
5.	ANNEXE 5: PLAN GÉNÉRAL DU PROJET (VOIR PAGE SUIVANTE).....	10

1. Annexe 1 : Plan de situation

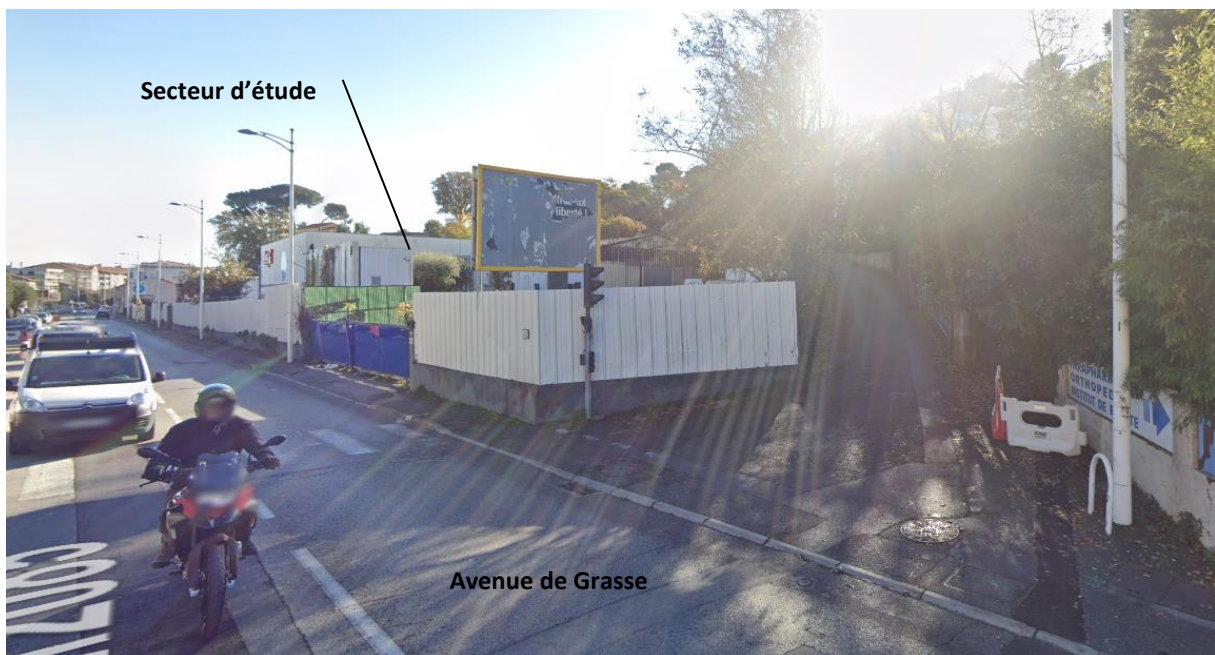
Localisation du site de projet dans la commune de Cagnes-sur-Mer :



2. Annexe 2 : Planche photos



Localisation des points de vue sur le secteur d'étude



Vue 1 (street view)



Vue 2 (street view)



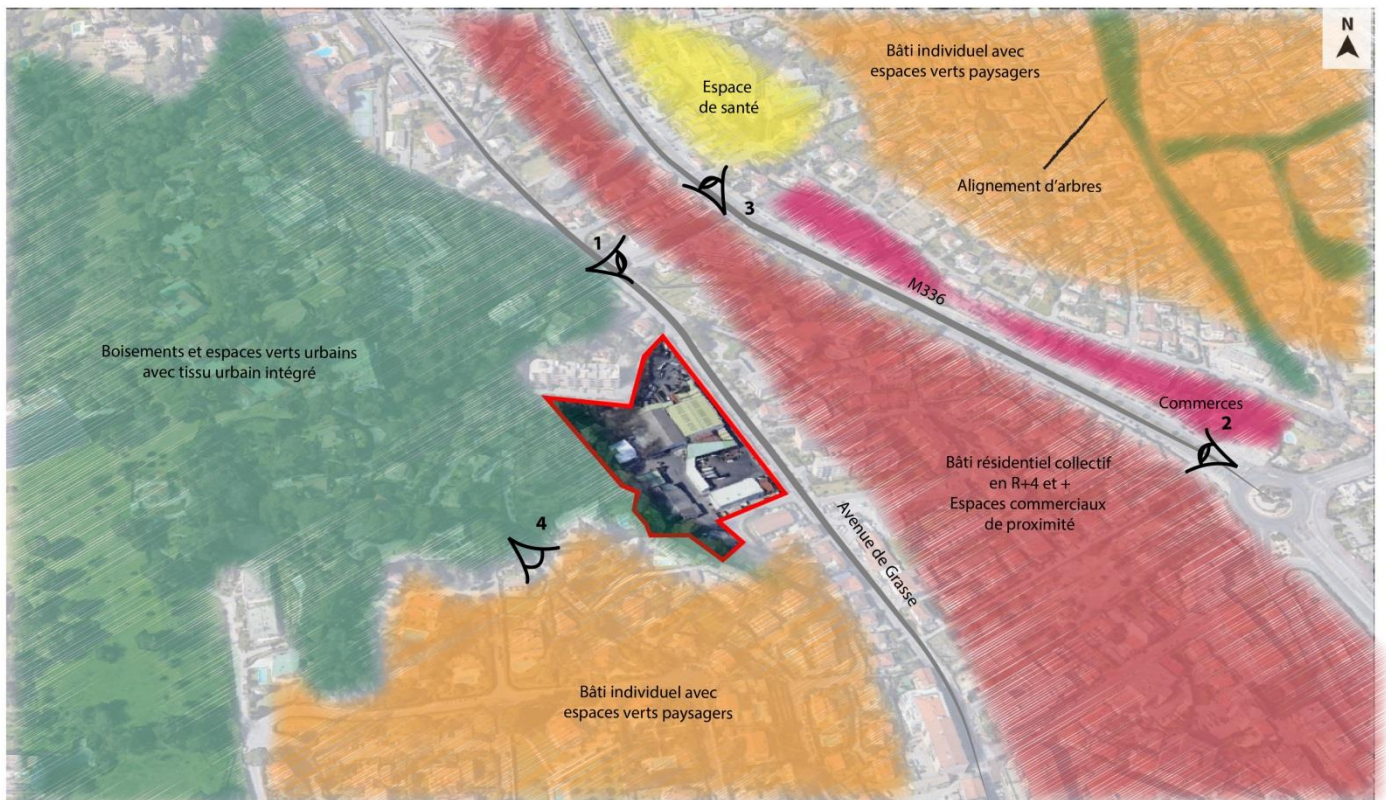
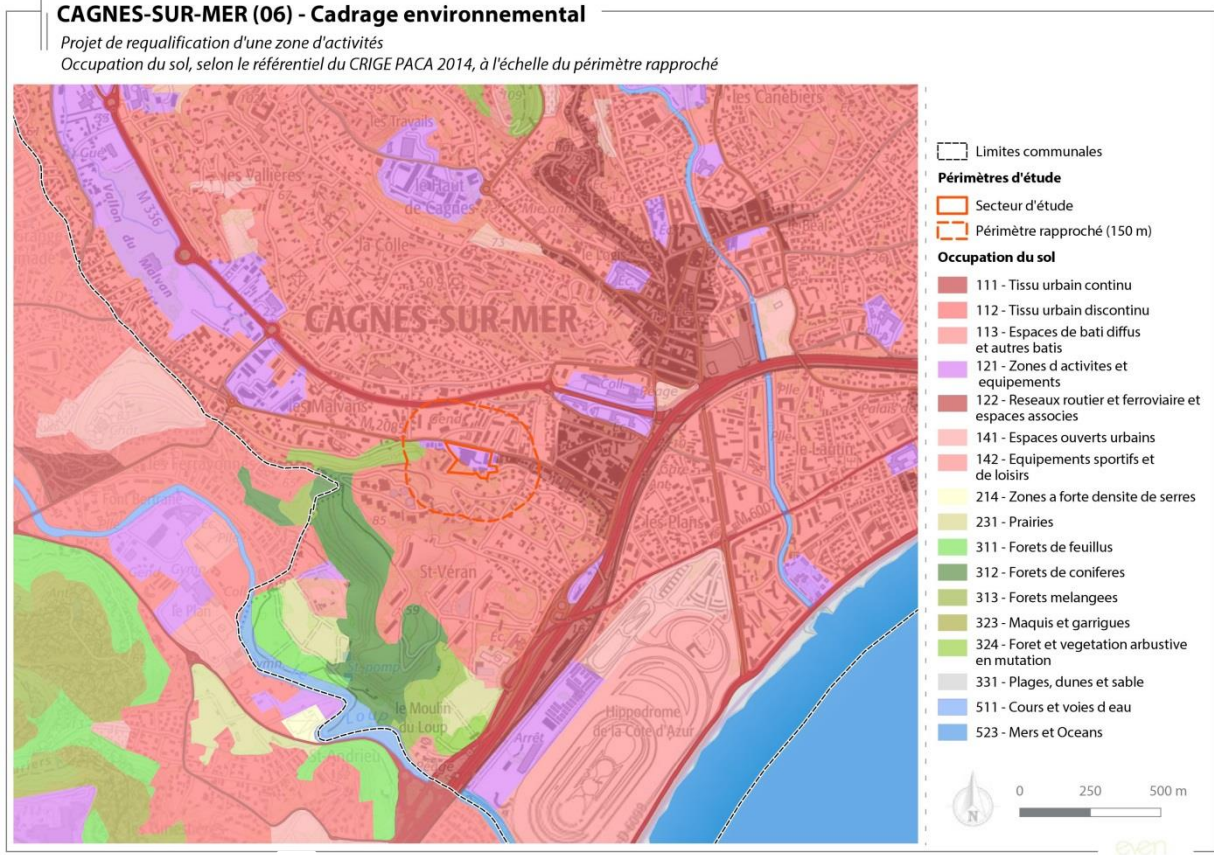
Vue 3 (street view)



Rue de Beaulieu

Vue 4 (street view)

3. Annexe 3 : Plan des abords du projet / Occupation du sol





Vue 1 (street view)



Vue 2 (street view)

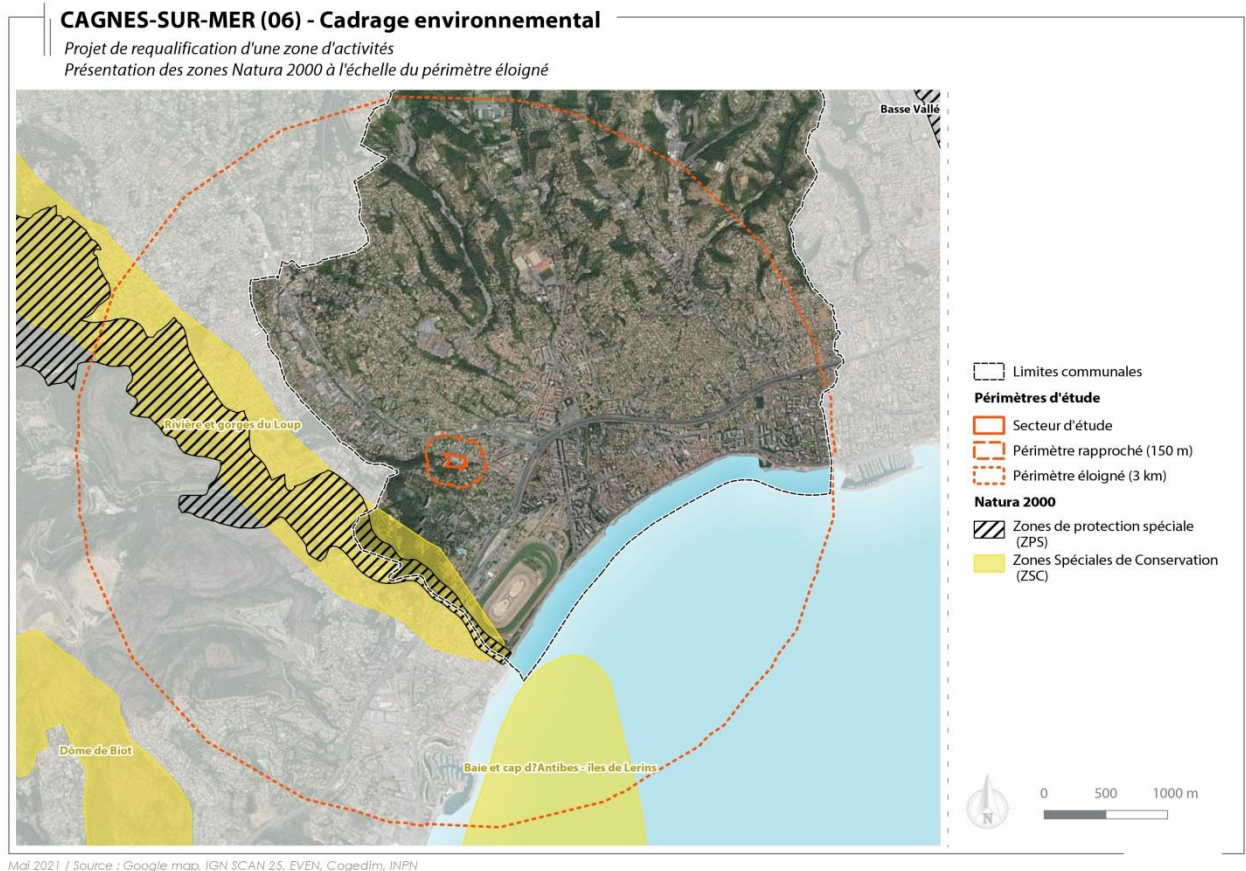


Vue 3 (street view)



Vue 4 (street view)

4. Annexe 4 : Proximité aux sites Natura 2000



Le secteur d'étude n'est situé ni dans une ZPS ni dans une ZSC. De plus aucune ZSC ou ZPS n'est incluse dans le périmètre éloigné.

5. Annexe 5: Plan général du projet (voir page suivante)

Programmation - RS/logements

SDP totale: 16 340 m²

dont 740 m² de bureaux et 380 m² de commerces
98 logements en résidence sénior

180 logements dont 54 logements sociaux

Logement social et commerce

Bâtiment 3:
SDP logements: 1 700,00 m²
SDP commerce: 380,00 m²
Appartements: 30
12 T2 (40%) 14 T3 (47%) 2 T4 (7%)

Logement social et bureaux

Bâtiment 1:
SDP logements: 1 470 m²
SDP bureaux: 395 m²
Appartements: 24
12 T2 (50%) 8 T3 (33%) 4 T4 (17%)

Logement LLI et bureaux

Bâtiment 1:
SDP logements: 1 630 m²
SDP bureaux: 385 m²
Appartements: 26
12 T2 (46%) 8 T3 (31%) 6 T4 (23%)

Résidence sénior

Bâtiments 2 et 6:
SDP résidence: 5 600,00 m²
Appartements: 97
20 T1 (20%) 73 T2 (76%) 4 T3 (4%)

Logements libres

Bâtiment 5:
SDP logements: 2 120,00 m²
Appartements: 53
26 T2 (49%) 25 T3 (47%) 2 T4 (4%)

Logements libres

Bâtiment 4: logements libres
SDP logements: 2 660 m²
Appartements: 47
1 T1 (2%) 24 T2 (51%) 20 T3 (42%) 2 T4 (5%)

