



Lidl
 Démolition et reconstruction d'une surface commerciale - Commune d'Avignon
Plan de masse - Accès

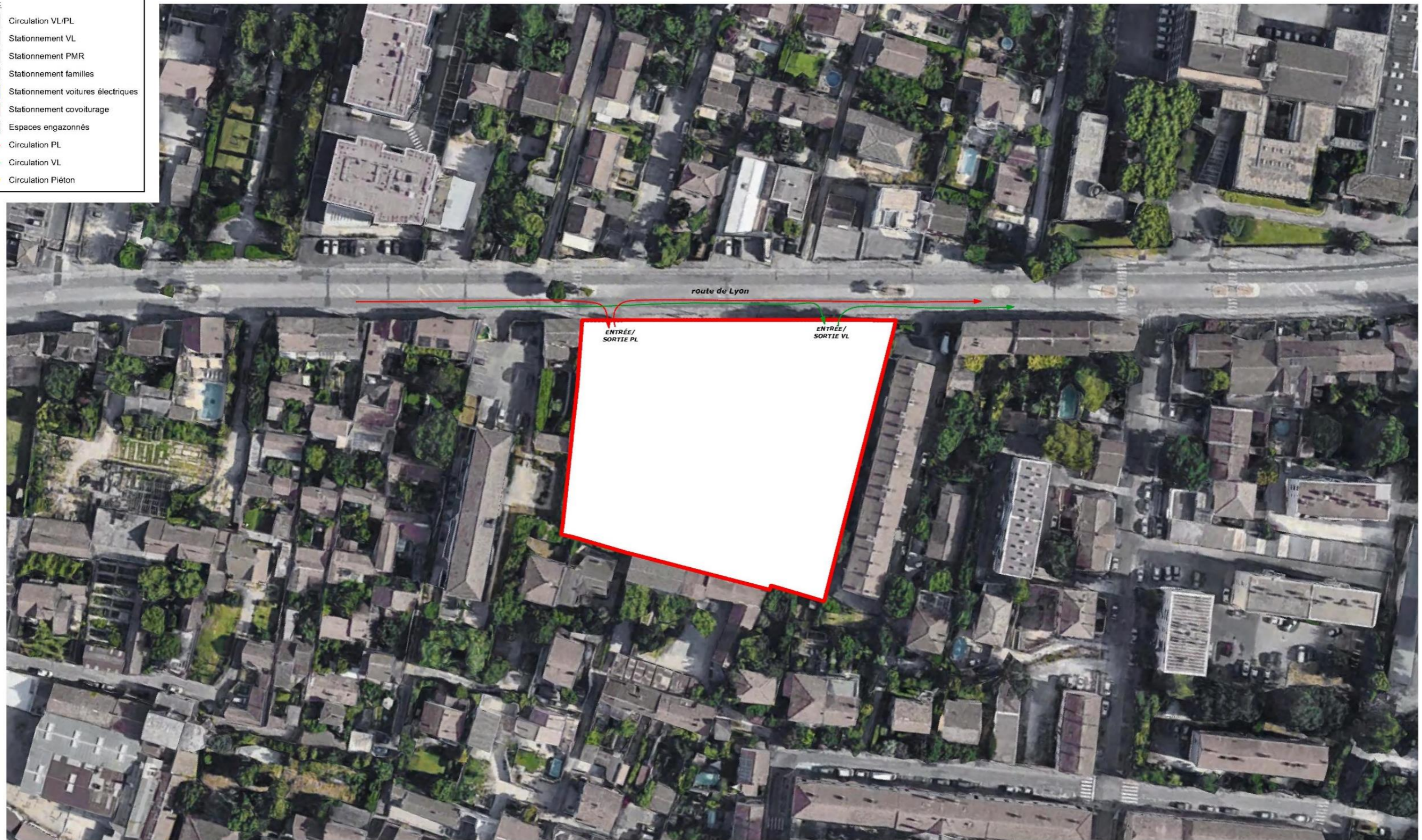
ARCHITECTE: **Arck'In'Tech**
 42 Bis, Rue Nationale
 69 420 CONDRIEU
 Tél : 04-74-48-27-70
 Email : Arck.In.Tech@gmail.com



cereg An4.5

LEGENDE :

	Circulation VL/PL
	Stationnement VL
	Stationnement PMR
	Stationnement familles
	Stationnement voitures électriques
	Stationnement covoiturage
	Espaces engazonnés
	Circulation PL
	Circulation VL
	Circulation Piéton



MAGASIN :	69-70 Route de Lyon 84 000 AVIGNON		Type de Surface	Désignation	nombre ou m²	Type de Surface	m²	Eléments relatifs au PLU	PLU	Projet	Eléments relatifs au PLU	PLU	Projet	PHASE	PC			
DR :	DR-LUNEL ZAC de la Petite Camargue 34 403, LUNEL		1.	Nombre de places de parking dont nombre de places PMR dont nombre de places famille dont nombre de places véhicule électrique dont nombre de places pré-équipées élec dont nombre de places sous ombrières dont nombre de places en enrobée dont nombre de places en pavés drainants Aire de circulation des PL induite		9.	Surface totale des VRD dont Surface VRD stationnement dont Surface Aires de stationnement (voir le calcul en ANNEXE C23) 10. Surface photovoltaïque en toiture 11. Surface ombrières photovoltaïques 12. Surface terrain initial 13. Emprise au sol 14. Surface totale des enseignes 15. Surface de la façade commerciale		1. Espaces plantés : - % d'espaces verts - % d'espaces libres plantés - nombre d'arbres 2. Implantation des constructions : - par rapport aux voies - par rapport aux limites séparatives 3. Places de stationnement : - voiture - vélo (le cas échéant) 3.1 Limitations - loi Alur - loi SRU - autres 4. Emprise au sol maximale CES : % du terrain 5. Toiture : pente 6. Zone constructible 7. Ratio volume bâtiment réalisable			8. Clôtures 9. Bassin de rétention 10. Couleurs imposées (RAL) 11. Surface parement de façade 12. Surface panneaux composites 13. Surface auto revêtement 14. Hauteur maximale des constructions 15. Type de toiture 16. Hauteur, nombre et emplacement de mâts des drapeaux 17. Zone PGR et/ou PPRI 18. Zone PLU 19. Zone SCOT 20. Volume déblais 21. Volume remblais			DATE	08/04/2021	INDICE	A
DESIGNATION :	MASSE ACCÈS		2.	Surface du parking couvert 3. Surface du parking non couvert (enrobée) 4. Surface de l'aire de circulation du camion (uniquement pour les projets dans la région administrative de l'Île de France) 5. Surface de places de stationnement et voirie DRAINANT 6. Surface de places de stationnement et voirie ENROBÉE 7. Surface rampe de quai béton 8. Surface totale des espaces verts dont Surface effective des EV		SURFACE DE VENTE REGLEMENTAIRE SURFACE DE PLANCHER (article R*112-2 d) Code de l'urbanisme) (surface taxable) SURFACE DE VENTE LIDL MUR A MUR SURFACE D'ENTREPOT/RESERVES								ECHELLE :	1:1000 ème			
	TYPE MAGASIN : T10S			Aire de circulation des PL induise (le cas échéant)										ARCHITECTE :	Arck'In'Tech 42 Bis, Rue Nationale 69 420 CONDRIEU Tél : 04-74-48-27-70 Email : Arck.In.Tech@gmail.com			
															Présence de tourne à gauche (axe principale) En entrée En sortie			
															Oui	Non		
															<input type="checkbox"/>	<input type="checkbox"/>		

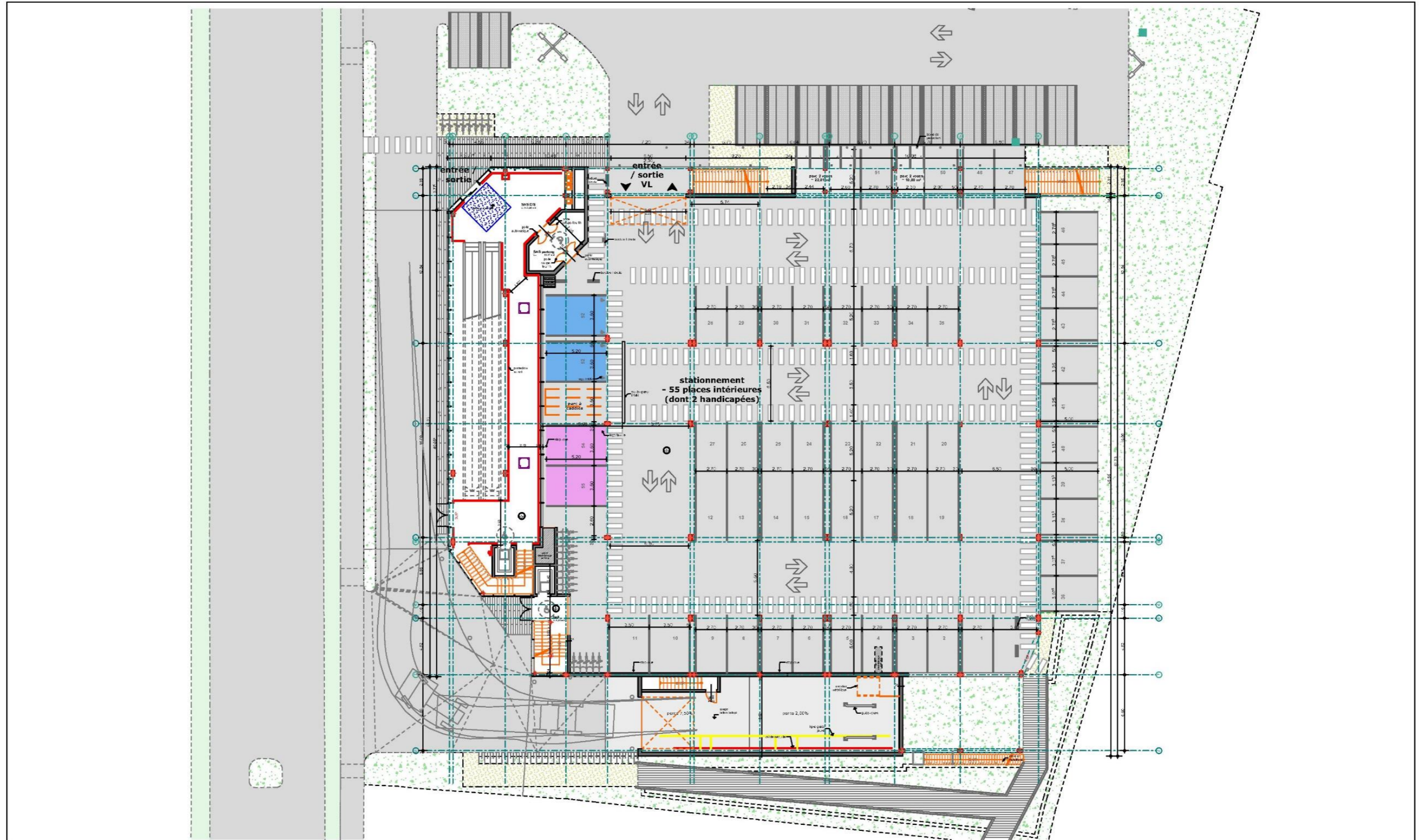


Lidl
 Démolition et reconstruction d'une surface commerciale - Commune d'Avignon
Plan de masse - Rez-de-chaussée stationnement

ARCHITECTE: **Arck'In'Tech**
 42 Bis, Rue Nationale
 69 420 CONDRIEU
 Tél : 04-74-48-27-70
 Email : Arck.In.Tech@gmail.com



cereg An4.6



	MAGASIN : 69-70 Route de Lyon 84 000 AVIGNON		Type de Surface Désignation m ²		Type de Surface Désignation m ²		Type de Surface Désignation m ²		PHASE : PC	DATE : 08/04/2021
	DR : DR-LUNEL ZAC de la Petite Camargue 34 403, LUNEL		RDC : Sas entrée/sortie sas parking 145,24 16,67 } 161,91		R+2 - LS Dgt. 13,30 Local réunion 29,33 Local repos 49,82 Vestiaires F. 10,50 Vestiaires H. 10,46 local PV 7,69 local TGBT 9,59 local Info. 16,49 local Suppresseur 6,69 Dgt. 5,92		4. Surfaces sous locaux (le cas échéant) 9,60-5,17-205,35 220,12 5. Surfaces des locaux vacants (le cas échéant) --- SURFACE TOTALE DU MAGASIN (surface utile) 2 187,57 (hors tiers)		ECHELLE : 1:300 ème	INDICE : A
	DESIGNATION : RDC - stationnement		TYPE MAGASIN : T10S		3. Surfaces de réserve Chambre froide réfrigérée -24°C 60,08 Réserve nuit 96,09 Réserve 2 98,88 Réserve 3 185,22 Réserve 4 131,21 Quai de déchargement 63,49 } 634,97		SURFACE DE PLANCHER (article R*112-2 du Code de l'urbanisme) R+1 240,97 R-2 1 947,14 } 2 572,97 SURFACE DE VENTE LIDL MIRA MUR 1 008,01 6. Linéaire de vente 358,12 7. Longueur (Surface de vente) 41,00 8. Largeur (Surface de vente) 24,53		ARCHITECTE : Arck'In'Tech 42 Bis, Rue Nationale 69 420 CONDRIEU Tél : 04-74-48-27-70 Email : Arck.In.Tech@gmail.com	